

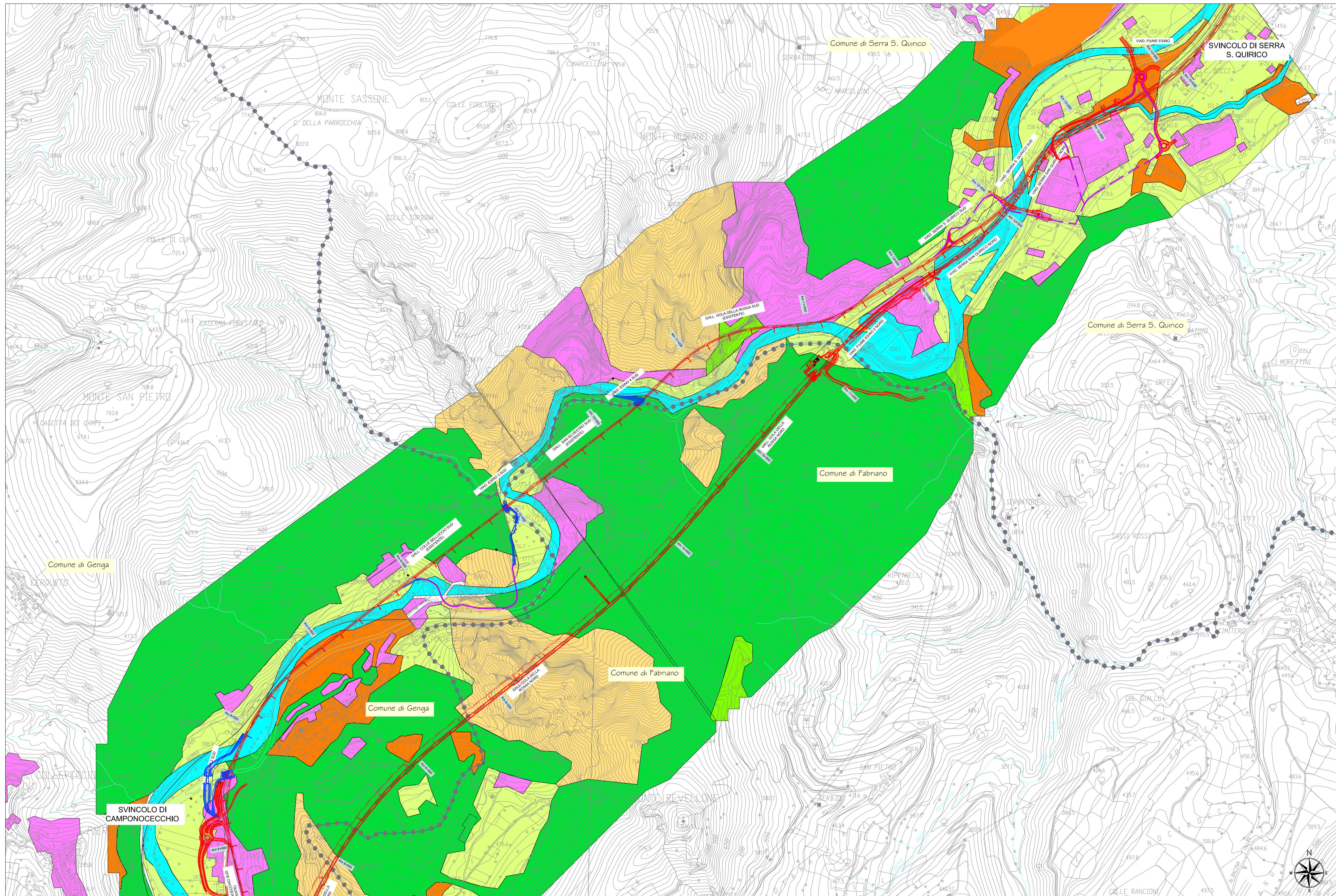
ASSE VIARIO MARCHE - UMBRIA E QUADRILATERO DI PENETRAZIONE INTERNA MAXILOTTO 2
SS 76 "DELLA VAL D'ESINO" - TRATTO ALBACINA - SERRA SAN QUIRICO

VARIANTE ALLA CANTIERIZZAZIONE:
NUOVE PISTE DI CANTIERE
RELAZIONE DI SCREENING

CARTA DEGLI ECOSISTEMI

Scala
1/10000

CODIFICA: LO703 1.1B E 23 000 200 PLA 12 A



LEGENDA

- Tracciato di Progetto
- Nuove piste
- Viabilità ordinaria a servizio del cantiere
- ambiente insediativo ed infrastrutturale
- ambiente dei cespuglieti
- agroecosistemi con elementi diffusi arborei e arbustivi
- ambiente pascolivo
- ambienti boschivi di versante con radure intercluse
- ambiente fluviale
- ambiente delle gole calcaree e delle pareti rupestri



**ASSE VIARIO MARCHE-UMBRIA
E QUADRILATERO DI PENETRAZIONE INTERNA
MAXI LOTTO 2**

LAVORI DI COMPLETAMENTO DELLA DIRETTRICE PERUGIA ANCONA:
SS. 318 DI "VALFABBRICA", TRATTO PIANELLO-VALFABBRICA
SS. 76 "VAL D'ESINO", TRATTI FOSSATO VICO - CANCELLI E ALBACINA - SERRA SAN QUIRICO
"PEDEMONTANA DELLE MARCHE", TRATTO FABRIANO-MUCCIA-SFERCIA.

VARIANTE ALLA CANTIERIZZAZIONE: NUOVE PISTE DI CANTIERE

CONTRAENTE GENERALE: DIRPA 2 s.c.a.r.l.	Il responsabile del Contraente Generale: Ing. Federico Montanari	Il responsabile Integrazioni delle Prestazioni Specialistiche: Ing. Salvatore Lieto
----------------------------------------------------------	--------------------------------------------------------------------------------	---------------------------------------------------------------------------------------------------

PROGETTAZIONE: Associazione Temporanea di Imprese		
Mandatario: PROGIN s.a.s.	Mandanti: LOMBARDI SA INGEGNERI CONSULENTI	LOMBARDI-REICO INGEGNERIA S.r.l.
		SGAI s.r.l. di E. Forlani & C. Studio di Ingegneria e Geologia Applicata

RESPONSABILE DELLA PROGETTAZIONE PER I.A.T.I. Ing. Antonio Grimaldi	IL DIRETTORE DEI LAVORI Ing. Peppino Marascio
IL RESPONSABILE DEL PROCEDIMENTO Ing. Giulio Petrizzelli	IL COORDINATORE DELLA SICUREZZA IN FASE DI ESECUZIONE Ing. Salvatore Chirico
IL COORDINATORE DELLA SICUREZZA IN FASE DI PROGETTAZIONE Geom. Donato De Paola	

I.1.B - S.S. 76 Tratto Albacina - Serra San Quirico Variante alla cantierizzazione: nuove piste di cantiere	SCALA: 1:10000
Relazione di Screening Carta degli Ecosistemi	DATA: Febbraio 2018

Codice Unico di Progetto (CUP) **F12C03000050021** (Assegnato CIPE 20-04-2015)

Codice elaborato:	Opera	Tratto	Settore	CEE	WIS	Id. doc.	N. prog.	Rev.
	L0703	1173	E	23	000200	PLA	12	A

REV.	DATA	DESCRIZIONE	Redatto		Controllato	Approvato
A	Febbr.2018	EMISSIONE	Redatto 1	Redatto 2	S.Lieto	Grimaldi