

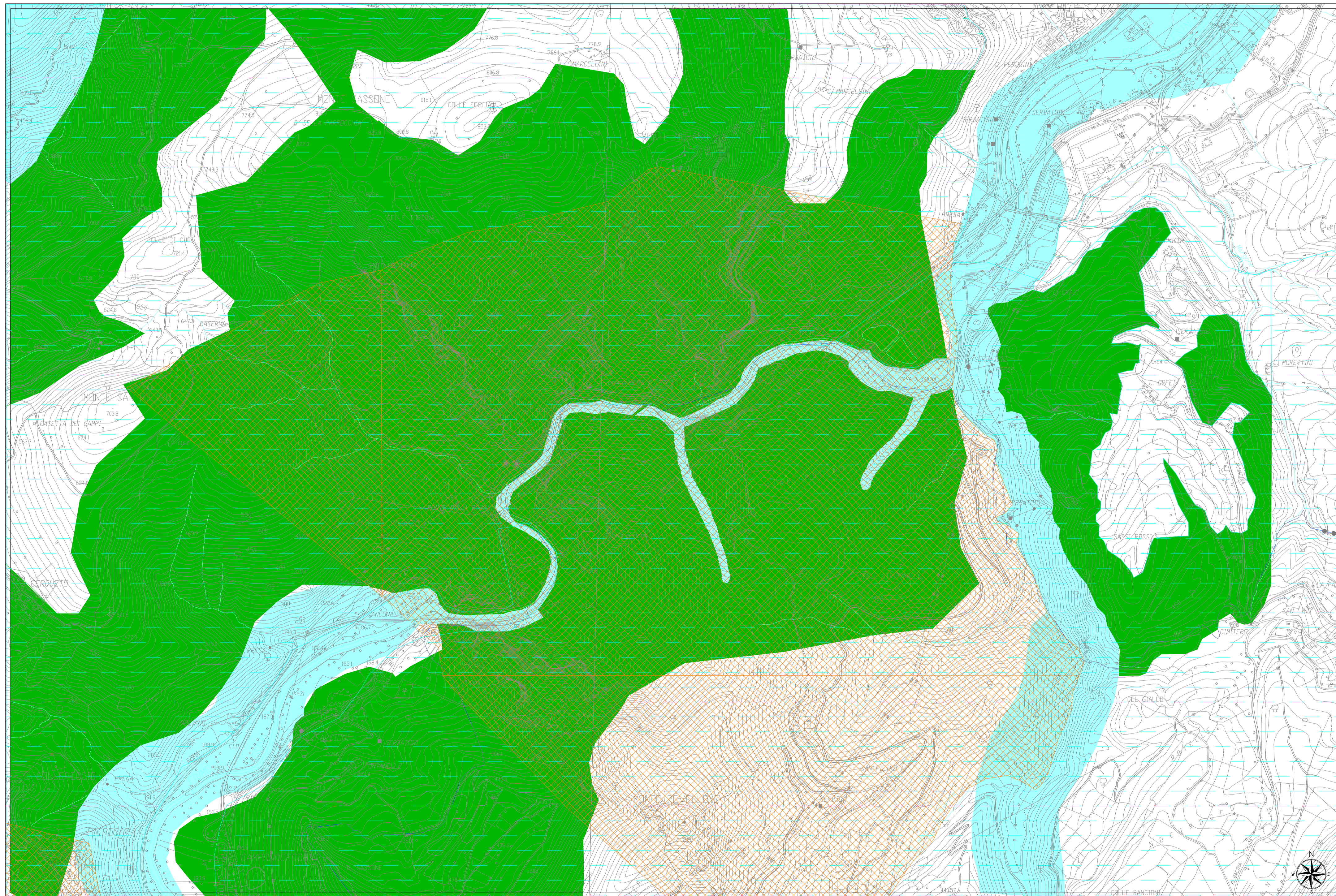
ASSE VIARIO MARCHE - UMBRIA E QUADRILATERO DI PENETRAZIONE INTERNA MAXILOTTO 2  
SS 76 "DELLA VAL D'ESINO" - TRATTO ALBACINA - SERRA SAN QUIRICO

VARIANTE ALLA CANTIERIZZAZIONE:  
NUOVE PISTE DI CANTIERE  
RELAZIONE DI SCREENING


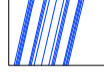





CARTA DEI VINCOLI SOVRAORDINATI  
TAV.1 DI 2

Scala  
1/10000

CODIFICA: LO703 1.1B E 23 000 200 PLA 13 A



LEGENDA

-  Tracciato di Progetto
-  Nuove piste
-  Viabilità ordinaria a servizio del cantiere
-  Parchi e Foreste (D.Lgs. 42/2004)
-  Vincoli idrogeologici (R.D.L. 3267/23 - L.183/98)
-  Vincoli peschistici (D.Lgs. 42/2004)
-  Fasce di rispetto delle aree (D.Lgs. 42/2004)




**ASSE VIARIO MARCHE-UMBRIA  
E QUADRILATERO DI PENETRAZIONE INTERNA  
MAXI LOTTO 2**

LAVORI DI COMPLETAMENTO DELLA DIRETTRICE PERUGIA ANCONA:  
SS. 318 DI "VALFABBRICA", TRATTO PIANELLO-VALFABBRICA  
SS. 76 "VAL D'ESINO", TRATTI FOSSATO VICO - CANCELLI E ALBACINA - SERRA SAN QUIRICO  
"PEDEMONTANA DELLE MARCHE", TRATTO FABRIANO-MUCCIA-SFERCIA.

**VARIANTE ALLA CANTIERIZZAZIONE: NUOVE PISTE DI CANTIERE**

<b>CONTRAENTE GENERALE:</b> 	<b>Il responsabile del Contraente Generale:</b>  Ing. Federico Montanari	<b>Il responsabile Integrazioni delle Prestazioni Specialistiche:</b>  Ing. Salvatore Lieto
--	---	--

<b>PROGETTAZIONE: Associazione Temporanea di Imprese</b>		
<b>Mandataria:</b> 	<b>Mandanti:</b>  	 <b>SGAI s.r.l. di E.Foriani &amp; C.</b> Studio di Ingegneria e Geologia Applicata

<b>RESPONSABILE DELLA PROGETTAZIONE PER L'A.T.I.</b>  Ing. Antonio Grimaldi	<b>IL DIRETTORE DEI LAVORI</b>  Ing. Peppino Marascio
<b>IL RESPONSABILE DEL PROCEDIMENTO</b>  Ing. Giulio Petrizzelli	<b>IL COORDINATORE DELLA SICUREZZA IN FASE DI ESECUZIONE</b>  Ing. Salvatore Chirico
<b>IL COORDINATORE DELLA SICUREZZA IN FASE DI PROGETTAZIONE</b>  Geom. Donato De Paola	

<b>1.1.B - S.S. 76 Tratto Albacina - Serra San Quirico</b> <b>Variante alla cantierizzazione: nuove piste di cantiere</b>	<b>SCALA:</b> <b>1:10000</b>
<b>Relazione di Screening</b> <b>Carta dei vincoli sovraordinati - tav. 1 di 2</b>	<b>DATA:</b> <b>Febbraio 2018</b>

Codice Unico di Progetto (CUP) **F12C03000050021** (Assegnato CIPE 20-04-2015)

<b>Codice elaborato:</b>	Opera	Tratto	Settore	CEE	WBS	Id. doc.	N. prog.	Rev.
	L0703	113	E	23	000200	PLA	13	A

REV.	DATA	DESCRIZIONE	Redatto		Controllato	Approvato
A	Febbr.2018	EMISSIONE	Redatto 1	Redatto 2	S.Lieto	Grimaldi