

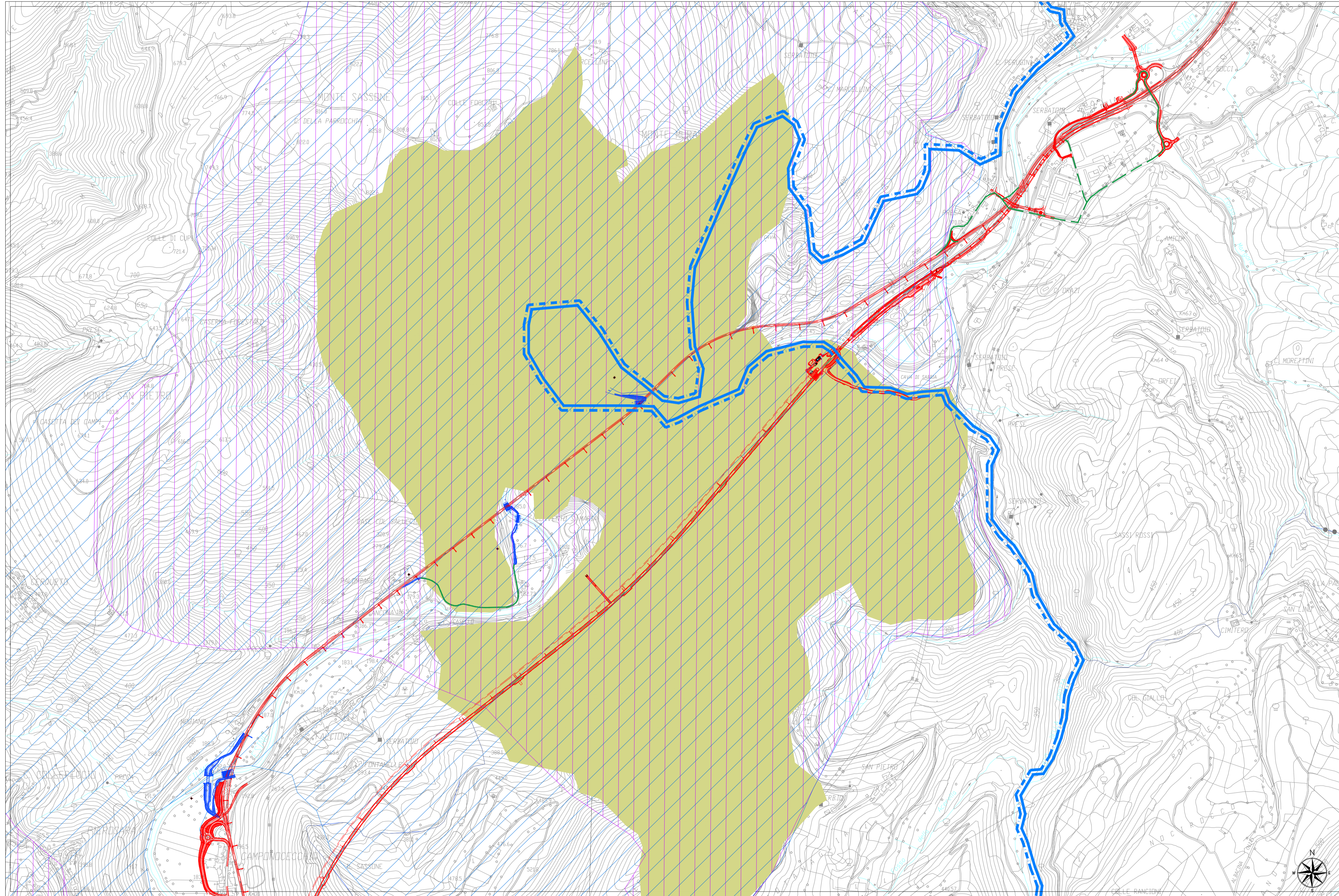
ASSE VIARIO MARCHE - UMBRIA E QUADRILATERO DI PENETRAZIONE INTERNA MAXILOTTO 2  
SS 76 "DELLA VAL D'ESINO" - TRATTO ALBACINA - SERRA SAN QUIRICO

VARIANTE ALLA CANTIERIZZAZIONE:  
NUOVE PISTE DI CANTIERE  
RELAZIONE DI SCREENING


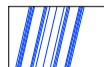

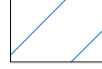

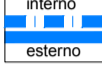

CARTA DEI VINCOLI SOVRAORDINATI  
TAV.2 DI 2

Scala  
1/10000

CODIFICA: LO703 1.1B E 23 000 200 PLA 14 A



LEGENDA

-  Tracciato di Progetto
-  Nuove piste
-  Viabilità ordinaria a servizio del cantiere
-  Zone di Protezione Speciale (Direttiva 79/409/CEE)
-  Siti di Interesse Comunitario (Direttiva 92/43/CEE)
-  Limite Parco Regionale Gola della Rossa
-  Aree floristiche (L.R. 52/74)



**ASSE VIARIO MARCHE-UMBRIA  
E QUADRILATERO DI PENETRAZIONE INTERNA  
MAXI LOTTO 2**


LAVORI DI COMPLETAMENTO DELLA DIRETTRICE PERUGIA ANCONA:  
SS. 318 DI "VALFABBRICA", TRATTO PIANELLO-VALFABBRICA  
SS. 76 "VAL D'ESINO", TRATTI FOSSATO VICO - CANCELLI E ALBACINA - SERRA SAN QUIRICO  
"PEDEMONTANA DELLE MARCHE", TRATTO FABRIANO-MUCCIA-SFERCIA.

**VARIANTE ALLA CANTIERIZZAZIONE: NUOVE PISTE DI CANTIERE**

<b>CONTRAENTE GENERALE:</b>  <b>DIRPA 2</b> s.c.a.r.l.	<b>Il responsabile del Contraente Generale:</b>  Ing. Federico Montanari	<b>Il responsabile Integrazioni delle Prestazioni Specialistiche:</b>  Ing. Salvatore Lieto
---	---	--

**PROGETTAZIONE: Associazione Temporanea di Imprese**

<b>Mandatario:</b>  <b>PROGIN</b>	<b>Mandanti:</b>  <b>LOMBARDI SA</b> INGEGNERI CONSULENTI	 <b>LOMBARDI-REICO</b> INGEGNERIA S.r.l.	 <b>SGAI s.r.l.</b> di E. Forlani & C. Studio di Ingegneria e Geologia Applicata
--	---	--	---

<b>RESPONSABILE DELLA PROGETTAZIONE PER I.A.T.I.</b>  Ing. Antonio Grimaldi	<b>IL DIRETTORE DEI LAVORI</b>  Ing. Peppino Marascio
<b>IL RESPONSABILE DEL PROCEDIMENTO</b>  Ing. Giulio Petrizzelli	<b>IL COORDINATORE DELLA SICUREZZA IN FASE DI ESECUZIONE</b>  Ing. Salvatore Chirico
	<b>IL COORDINATORE DELLA SICUREZZA IN FASE DI PROGETTAZIONE</b>  Geom. Donato De Paola

<b>1.1.B - S.S. 76 Tratto Albacina - Serra San Quirico</b> <b>Variante alla cantierizzazione: nuove piste di cantiere</b>	<b>SCALA:</b> <b>1:10000</b>
<b>Relazione di Screening</b> <b>Carta dei vincoli sovraordinati - tav. 2 di 2</b>	<b>DATA:</b> <b>Febbraio 2018</b>

Codice Unico di Progetto (CUP) **F12C03000050021** (Assegnato CIPE 20-04-2015)

Codice elaborato: 

Opera	Tratto	Settore	CEE	WIS	Id. doc.	N. prog.	Rev.
L0703	113	E	23	000200	PLA	14	A

REV.	DATA	DESCRIZIONE	Redatto		Controllato	Approvato
A	Febbr.2018	EMISSIONE	Redatto 1	Redatto 2	S.Lieto	Grimaldi