

ASSE VIARIO MARCHE - UMBRIA E QUADRILATERO DI PENETRAZIONE INTERNA MAXILOTTO 2
SS 76 "DELLA VAL D'ESINO" - TRATTO ALBACINA - SERRA SAN QUIRICO

VARIANTE ALLA CANTIERIZZAZIONE:
NUOVE PISTE DI CANTIERE
RELAZIONE PAESAGGISTICA

PLANIMETRIA DI CONFRONTO
TRATTO ESINO 2

Scala
1/1000

CODIFICA: LO703 1.1B E 23 000 200 PLA 16 A

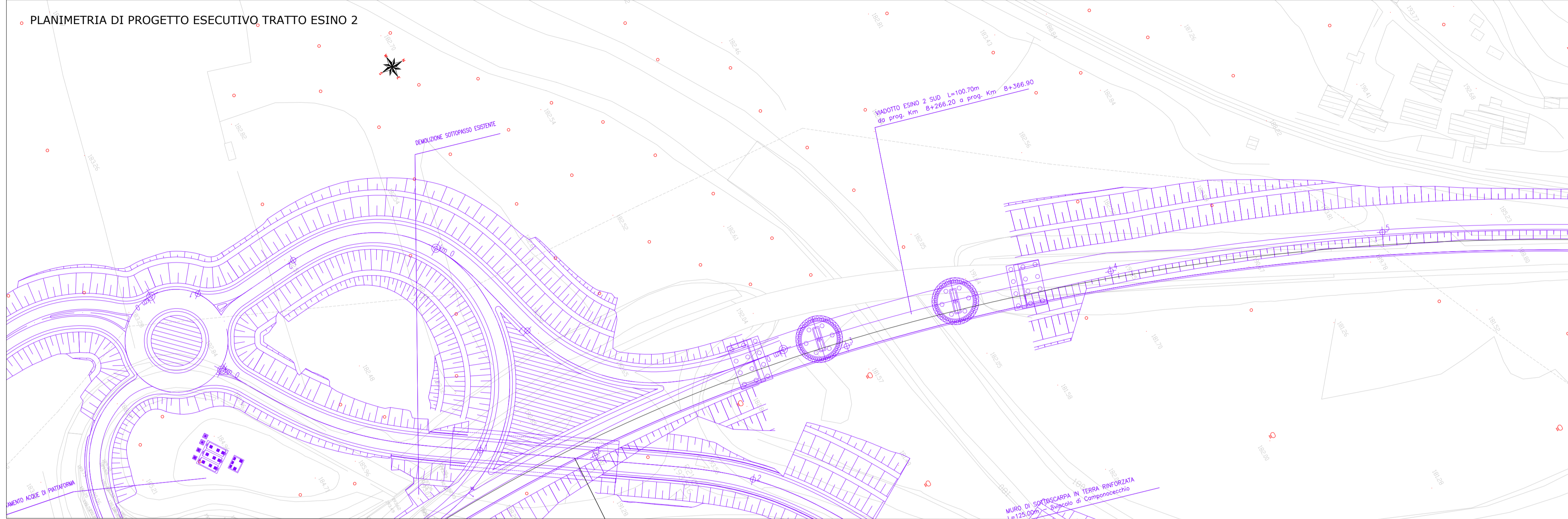
LEGENDA

 Tracciato di Progetto

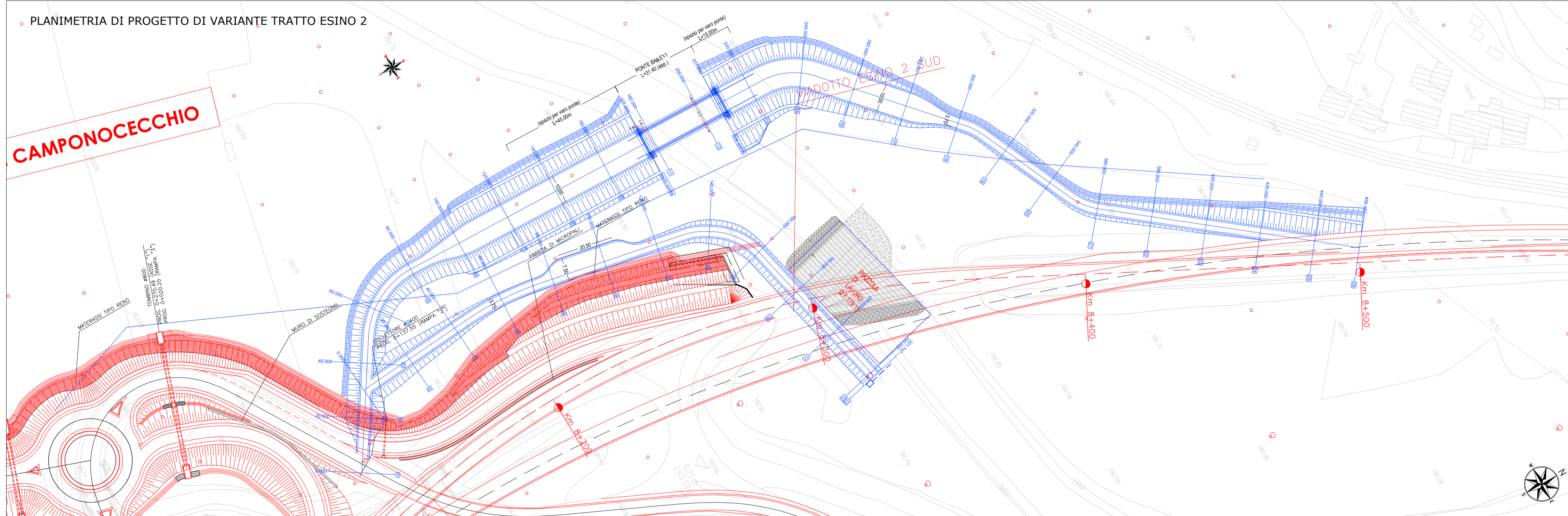
 Nuove piste

 Progetto Esecutivo

PLANIMETRIA DI PROGETTO ESECUTIVO TRATTO ESINO 2




PLANIMETRIA DI PROGETTO DI VARIANTE TRATTO ESINO 2



**ASSE VIARIO MARCHE-UMBRIA
E QUADRILATERO DI PENETRAZIONE INTERNA
MAXI LOTTO 2**

LAVORI DI COMPLETAMENTO DELLA DIRETTRICE PERUGIA ANCONA:
SS. 318 DI "VALFABBRICA", TRATTO PIANELLO-VALFABBRICA
SS. 76 "VAL D'ESINO", TRATTI FOSSATO VICO - CANCELLI E ALBACINA - SERRA SAN QUIRICO
"PEDEMONTANA DELLE MARCHE", TRATTO FABRIANO-MUCCIA-SFERCIA.

VARIANTE ALLA CANTIERIZZAZIONE: NUOVE PISTE DI CANTIERE

CONTRAENTE GENERALE: 	Il responsabile del Contraente Generale: Ing. Federico Montanari	Il responsabile Integrazioni delle Prestazioni Specialistiche: Ing. Salvatore Lieto
--	--	---

PROGETTAZIONE: Associazione Temporanea di Imprese	
Mandataria: PROGETTAZIONE 	Mandanti:   

RESPONSABILE DELLA PROGETTAZIONE PER I.A.T.I. Ing. Antonio Grimaldi	IL DIRETTORE DEI LAVORI Ing. Peppino Marascio
IL RESPONSABILE DEL PROCEDIMENTO Ing. Giulio Petrizzelli	IL COORDINATORE DELLA SICUREZZA IN FASE DI ESECUZIONE Ing. Salvatore Chirico
IL RESPONSABILE DELLA PROGETTAZIONE Geom. Donato De Paola	IL COORDINATORE DELLA SICUREZZA IN FASE DI PROGETTAZIONE Geom. Donato De Paola

1.1.B - S.S. 76 Tratto Albacina - Serra San Quirico Variante alla cantierizzazione: nuove piste di cantiere	SCALA: 1:1000
Relazione Paesaggistica Planimetria di confronto - tratto Esino 2	DATA: Febbraio 2018

Codice Unico di Progetto (CUP) **F12C03000050021** (Assegnato CIPE 20-04-2015)

Codice elaborato:	Opera	Tratto	Settore	CEE	WBS	Id. doc.	N. prog.	Rev.
	L0703	113	E	23	000200	PLA	16	A

REV.	DATA	DESCRIZIONE	Redatto	Controllato	Approvato
A	Febr. 2018	EMISSIONE	Redatto 1	S. Lieto	Grimaldi