

ASSE VIARIO MARCHE - UMBRIA E QUADRILATERO DI PENETRAZIONE INTERNA MAXILOTTO 2
SS 76 "DELLA VAL D'ESINO" - TRATTO ALBACINA - SERRA SAN QUIRICO




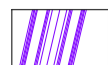
VARIANTE ALLA CANTIERIZZAZIONE:
NUOVE PISTE DI CANTIERE
RELAZIONE PAESAGGISTICA

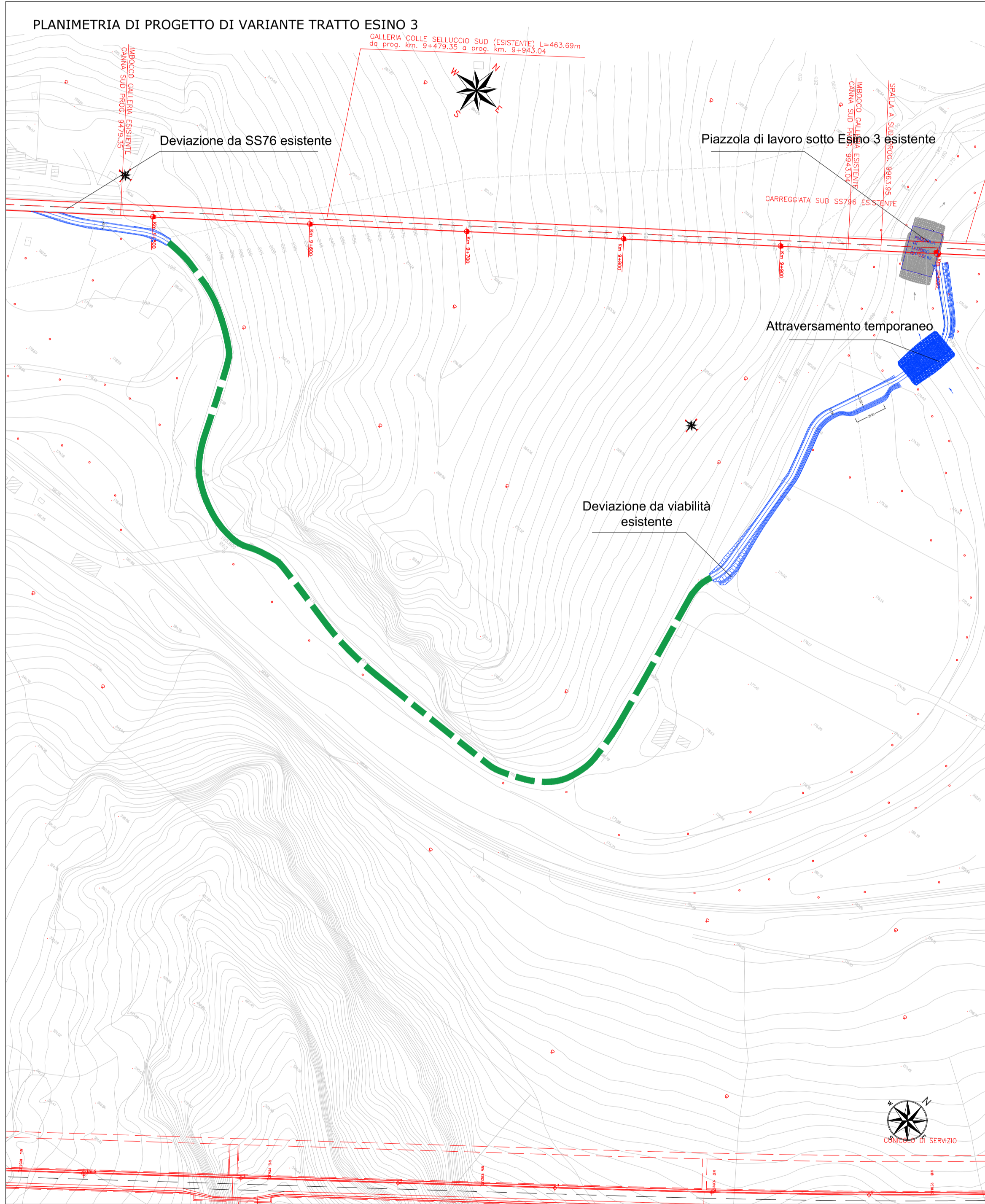
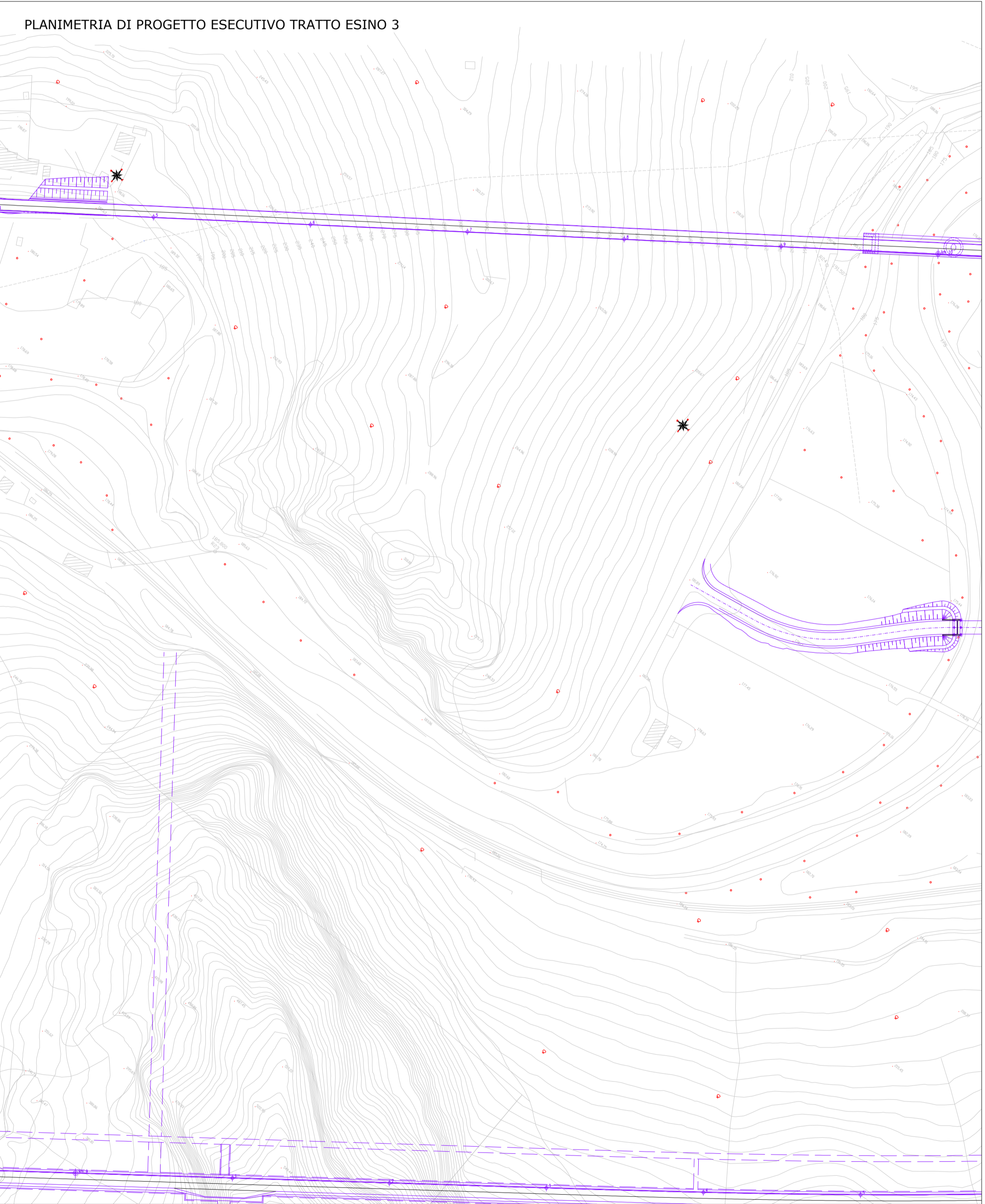
PLANIMETRIA DI CONFRONTO
TRATTO ESINO 3

Scala
1/2000

CODIFICA: LO703 1.1B E 23 000 200 PLA 17 A

LEGENDA



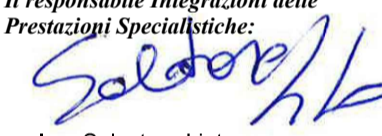
-  Tracciato di Progetto
-  Nuove piste
-  Viabilità ordinaria a servizio del cantiere
-  Progetto Esecutivo



**ASSE VIARIO MARCHE-UMBRIA
E QUADRILATERO DI PENETRAZIONE INTERNA
MAXI LOTTO 2**


LAVORI DI COMPLETAMENTO DELLA DIRETTRICE PERUGIA ANCONA:
SS. 318 DI "VALFABBRICA", TRATTO PIANELLO - VALFABBRICA
SS. 76 "VAL D'ESINO", TRATTI FOSSATO VICO - CANCELLI E ALBACINA - SERRA SAN QUIRICO
"PEDEMONTANA DELLE MARCHE", TRATTO FABRIANO-MUCCIA-SFERCIA.

VARIANTE ALLA CANTIERIZZAZIONE: NUOVE PISTE DI CANTIERE

CONTRAENTE GENERALE:  DIRPA 2 s.c.a.r.l.	Il responsabile del Contraente Generale:  Ing. Federico Montanari	Il responsabile Integrazioni delle Prestazioni Specialistiche:  Ing. Salvatore Lieto
---	---	--

PROGETTAZIONE: Associazione Temporanea di Imprese

Mandatario: PROGETTAZIONE INFRASTRUTTURE PROGIN s.p.a.	Mandanti: LOMBARDI SA INGEGNERI CONSULENTI	LOMBARDI-REICO INGEGNERIA S.r.l.	SGAI s.r.l. di E. Forlani & C. Studio di Ingegneria e Geologia Applicata
--	---	-------------------------------------	--

RESPONSABILE DELLA PROGETTAZIONE PER L'A.T.I.  Ing. Antonio Grimaldi	IL DIRETTORE DEI LAVORI Ing. Peppino Marascio	
IL RESPONSABILE DEL PROCEDIMENTO Ing. Giulio Petrizzelli	IL COORDINATORE DELLA SICUREZZA IN FASE DI ESECUZIONE Ing. Salvatore Chirico	IL COORDINATORE DELLA SICUREZZA IN FASE DI PROGETTAZIONE Geom. Donato De Paola

L.I.B - S.S. 76 Tratto Albacina - Serra San Quirico
Variante alla cantierizzazione: nuove piste di cantiere

Relazione Paesaggistica
Planimetria di confronto - tratto Esino 3

SCALA: 1:2000

DATA: Febbraio 2018

Codice Unico di Progetto (CUP) **F12C03000050021** (Assegnato CIPE 20-04-2015)

Codice elaborato:

Opera	Tratto	Settore	CEE	WBS	Id. doc.	Ni. prog.	Rev.
L0703	71B	E	23	000200	PLA	17A	

REV.	DATA	DESCRIZIONE	Redatto	Controllato	Approvato
A	Febr. 2018	EMISSIONE	Redatto 1	S. Lieto	Grimaldi