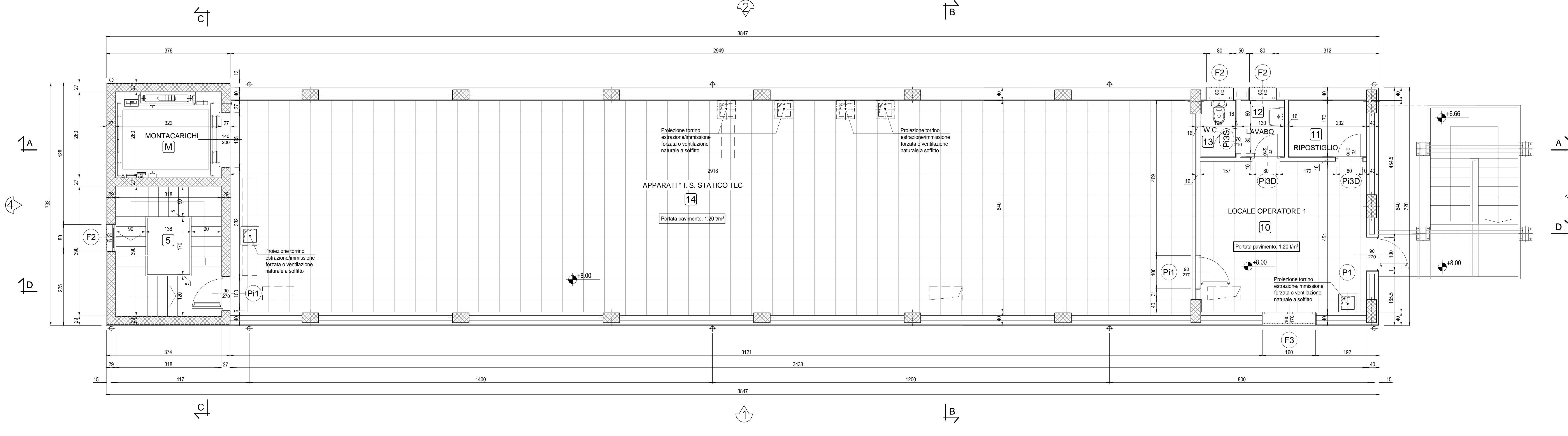


PIANTA PIANO SECONDO
Scala: 1:50



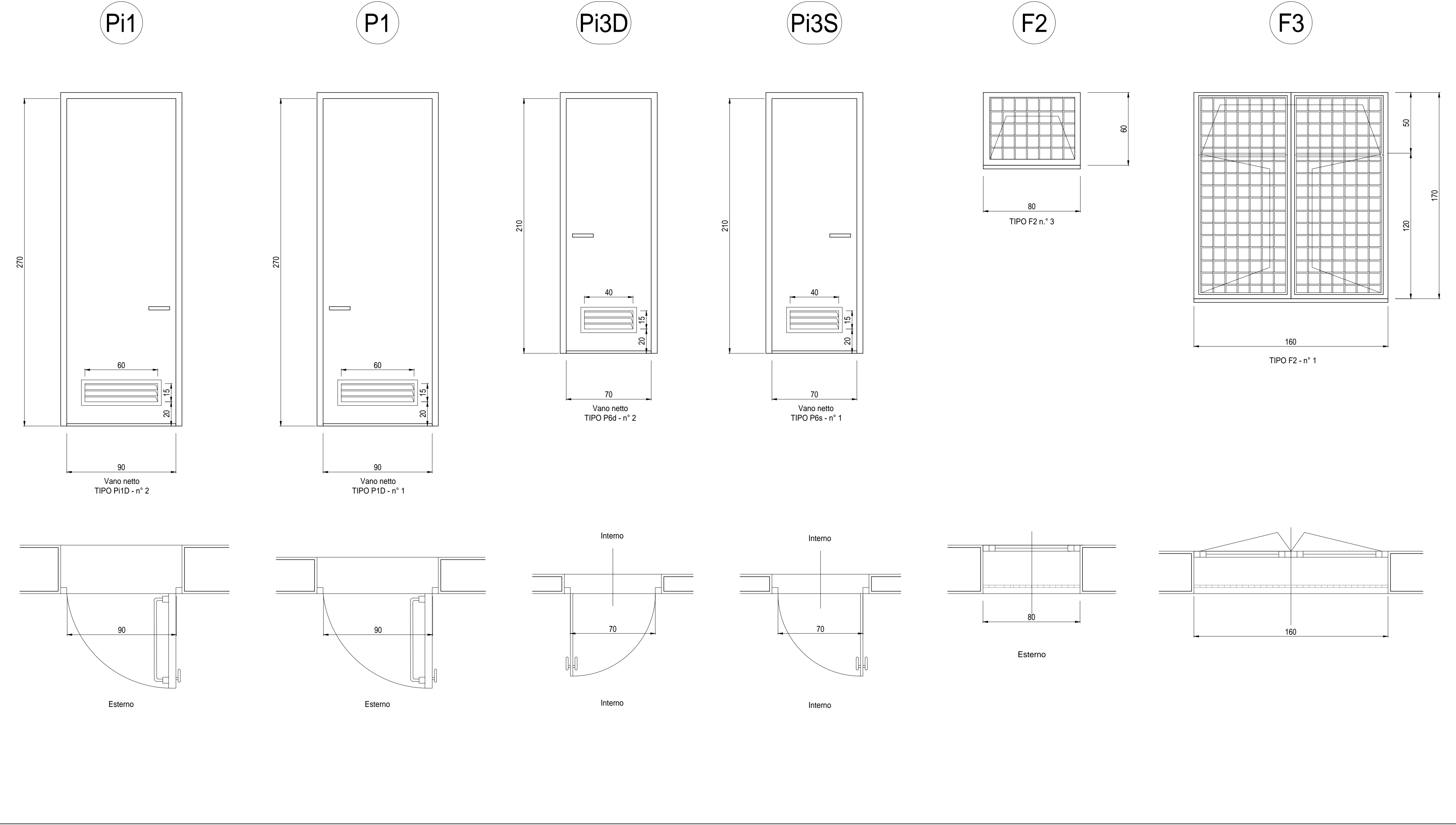
FINITURE INTERNE		
PAVIMENTI	Fittante in materiale incombustibile altezza utile sotto pavimento 70 cm	10 14
	Piastrelle in ceramica smaltata monocottura 20x20 cm su vespaio ventilato eseguito con mattoni e tavelle	11 12 13
	Piastrelle gres 15x7,5x1,8 cm	5
ZOCCOLINO	In PVC altezza 8 cm	10 11 14
	In Gres 15x1 cm	5
PARETI	Intonaco civile tinteggiato lavabile	5 10 11 14
	Rivestimento in piastrelle di maiolica altezza 180 cm	12 13

FINITURE ESTERNE		
PARETI	Intonaco esterno in malta cementizia tinteggiato al quarzoplastico colore grigio RAL 9002	
SOGLIE	In Serizzo Spessore 3 cm	
ZOCCOLO	In Serizzo Spessore 2 cm Altezza 30 cm	
MARCIAPIEDE	tappetino di asfalto Sp. = 4 cm su massetto di CLS con cordolo di C.A.V. 12x25 cm	

INDICAZIONE COLORI		
PARETI ESTERNE:	COLORE GRIGIO (RAL 9002)	
PARETI INTERNE:	COLORE BIANCO (RAL 9016)	
SERRAMENTI E OPERE IN FERRO:	COLORE BLU (RAL 5005)	

NOTA
- Tutte le dimensioni sono espresse in cm
- Tutte le quote altimetriche sono espresse in metri

ABACO SERRAMENTI PIANO SECONDO
Scala: 1:20



SPECIFICHE TECNICHE SERRAMENTI ESTERNI

TIPO P1
Porta esterna antiscasso con apertura antipanico a maniglione verso l'esterno a unica anta da 0,9 m, altezza 2,7 m, completa di:
- controtelaio fisso perimetrale in lamiera di acciaio zincato pressopiegato completo di zanche murate;
- battente sp. 50 mm, in doppia lamiera piana sp. 12/10 di mm con irrigidimenti interni di rinforzo;
- guarnizioni semirigide in gomma, sul battente, atte a garantire la tenuta all'aria ed all'acqua;
- cerniere a due ali in acciaio in numero di 3;
- maniglia esterna a leva in nylon con anima in acciaio;
- maniglione antipanico;
- serratura esterna con mezzo giro correlata di 3 chiavi;
- griglia di ventilazione con alette a gelosia fisse a passo 50 mm, rete antipolo, pannello di filtro facilmente estraibile, sostituibile o rigenerabile (classe F7 secondo UNI-EN 779) di tipo antiuomo (allungata e bassa) di 0,6 x 0,15 m, posizionata in basso;
- prevencimatura a polveri con finitura semilucida;
- prevista elettroserratura art. 1650/1.1.

TIPO P11
Porta interna ad un'anta cieca 0,7 x 2,1 realizzata con profilati estrusi di alluminio anodizzato (sp. non inferiore a 7micron) completa di:
- controtelaio fisso perimetrale in lamiera di acciaio zincato pressopiegato sp. minimo 6/10 di mm;
- battente piano cieco in compensato di legno doppio con interposto nido d'ape e rivestimento superficiale in laminato plastico spessore complessivo 40 mm;
- guarnizioni semirigide in gomma, sul battente, atte a garantire la tenuta all'aria ed all'acqua;
- griglie di ventilazione con alette a gelosia fisse a passo 25 mm, dim. min. 40x15 cm;
- 3 cerniere in alluminio;
- serratura con doppia mandata completa di n. 3 chiavi;
- maniglia in nylon con anima in acciaio.

TIPO P12
Porta interna con apertura antipanico a maniglione verso l'esterno a doppia anta 0,9 m, altezza 2,7 m, a tenuta di fumo, completa di:
- controtelaio fisso perimetrale in lamiera di acciaio zincato pressopiegato completo di zanche murate;
- battenti, sp. 50 mm, in doppia lamiera piana sp. 12/10 di mm con irrigidimenti interni di rinforzo;
- guarnizioni semirigide in gomma, sul battente, atte a garantire la tenuta all'aria ed all'acqua;
- cerniere a due ali in acciaio in numero di 3;
- maniglia esterna a leva in nylon con anima in acciaio;
- maniglione antipanico;
- serratura con mezzo giro correlata di 3 chiavi;
- congegno di autochiusura (a molla nelle cerniere o aereo);
- griglia di ventilazione con alette a gelosia fisse a passo 50 mm, pannello di filtro facilmente estraibile, sostituibile o rigenerabile (classe F7 secondo UNI-EN 779) di tipo antiuomo (allungata e bassa) di 0,6 x 0,15 m, posizionata in basso;
- prevencimatura a polveri con finitura semilucida.

TIPO P13
Porta interna ad un'anta cieca 0,7 x 2,1 realizzata con profilati estrusi di alluminio anodizzato (sp. non inferiore a 7micron) completa di:
- controtelaio fisso perimetrale in lamiera di acciaio zincato pressopiegato sp. minimo 6/10 di mm;
- battente piano cieco in compensato di legno doppio con interposto nido d'ape e rivestimento superficiale in laminato plastico spessore complessivo 40 mm;
- guarnizioni semirigide in gomma, sul battente, atte a garantire la tenuta all'aria ed all'acqua;
- griglie di ventilazione con alette a gelosia fisse a passo 25 mm, dim. min. 40x15 cm;
- 3 cerniere in alluminio;
- serratura con doppia mandata completa di n. 3 chiavi;
- maniglia in nylon con anima in acciaio.

TIPO F2
Serramento esterno per finestra isolata, apribile a vasistas dimens. 0,80x0,60 m, in alluminio anodizzato (sp. non inferiore a 12 micron) completo di:
- controtelaio in lamiera d'acciaio zincato pressopiegato completo di zanche a murare;
- telaio esterno fisso in profilo di alluminio sagomato per accogliere il telaio apribile;
- telaio interno portavetro apribile in profilo di alluminio con guarnizione elastica;
- vetro stratificato del tipo antiscalfiamento sp. 18 mm montato mediante guarnizioni perimetrali in pvc elastomeri e regolini fermavetro a scatto;
- accessori di movimento e chiusura (cerniere, cargini, aste, maniglie) in alluminio ed acciaio inox;
- vitiera in acciaio inox;
- comando vasistas manuale a mezzo asta di dotazione;
- prevencimatura a polveri con finitura semilucida;
- grata metallica zincata realizzata con profilati di ferro verniciati;
- rete antipolo in acciaio zincato

COMMITTENTE:
RFI
RETE FERROVIARIA ITALIANA
GRUPPO FERROVIE DELLO STATO ITALIANO

ALTA SORVEGLIANZA:
ITALFERR
GRUPPO FERROVIE DELLO STATO ITALIANO

GENERAL CONTRACTOR:
COCIV
Costruzioni e Impianti s.p.a.

INFRASTRUTTURE FERROVIARIE STRATEGICHE DEFINITE DALLA
LEGE OBBIETTIVO N.443/01

TRATTA A.V./A.C. TERZO VALICO DEI GIOVI
PROGETTO DEFINITIVO

VAR0018 - Variante per la modifica del Piano Ferro del Bivio Fegino e Rilocalizzazione FA91
Fabbriccato Pj2 Doppio Bivio Fegino e Sic.Imb.Gall. Campasso

Architettonico
Pianta, Abaco Finiture e Abaco Serramenti Piano Secondo

GENERAL CONTRACTOR	DIRETTORE LAVORI	SCALA:					
Consorzio Cociv Ing. A. Neri		VARIE					
COMMESSA	LOTTO	FASE	ENTE	TIPO DOC.	OPERA/DISCIPLINA	PROGR.	REV.
A 3 0 1	0 3	D	C V	A Z	F A 9 1 0 0	0 0 3	A
PROGETTAZIONE							
Rev.	Descrizione emissione	Redatto	Data	Verificato	Data	Progettista	Data
A00	Prima emissione	SBA s.r.l.	24/11/2017	COCIV	27/11/2017	A. Marcarelli	27/11/2017



Doc. n. 6271 R
COP. n. 6271 R