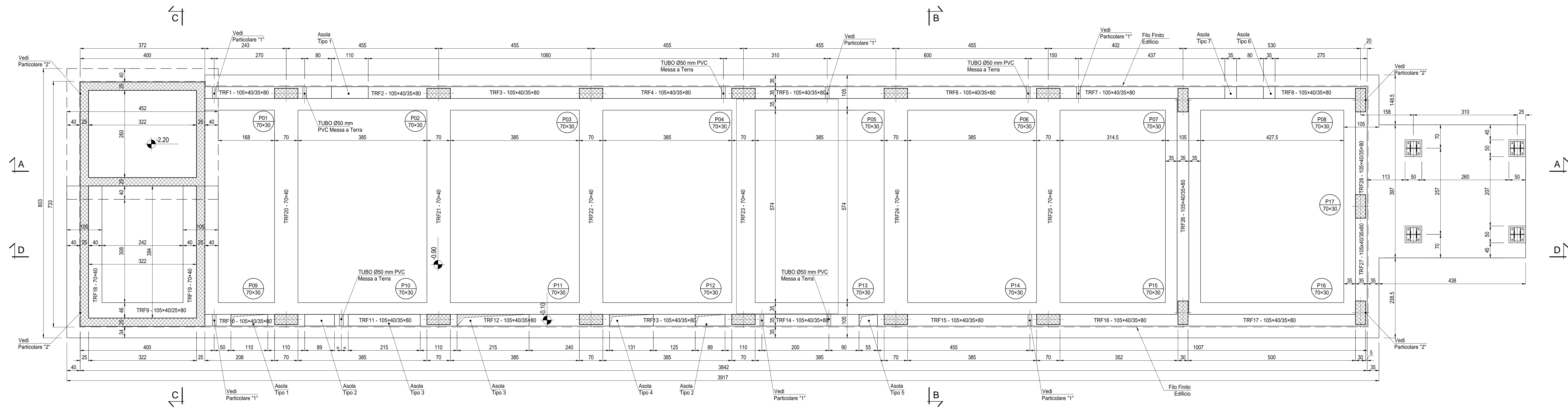


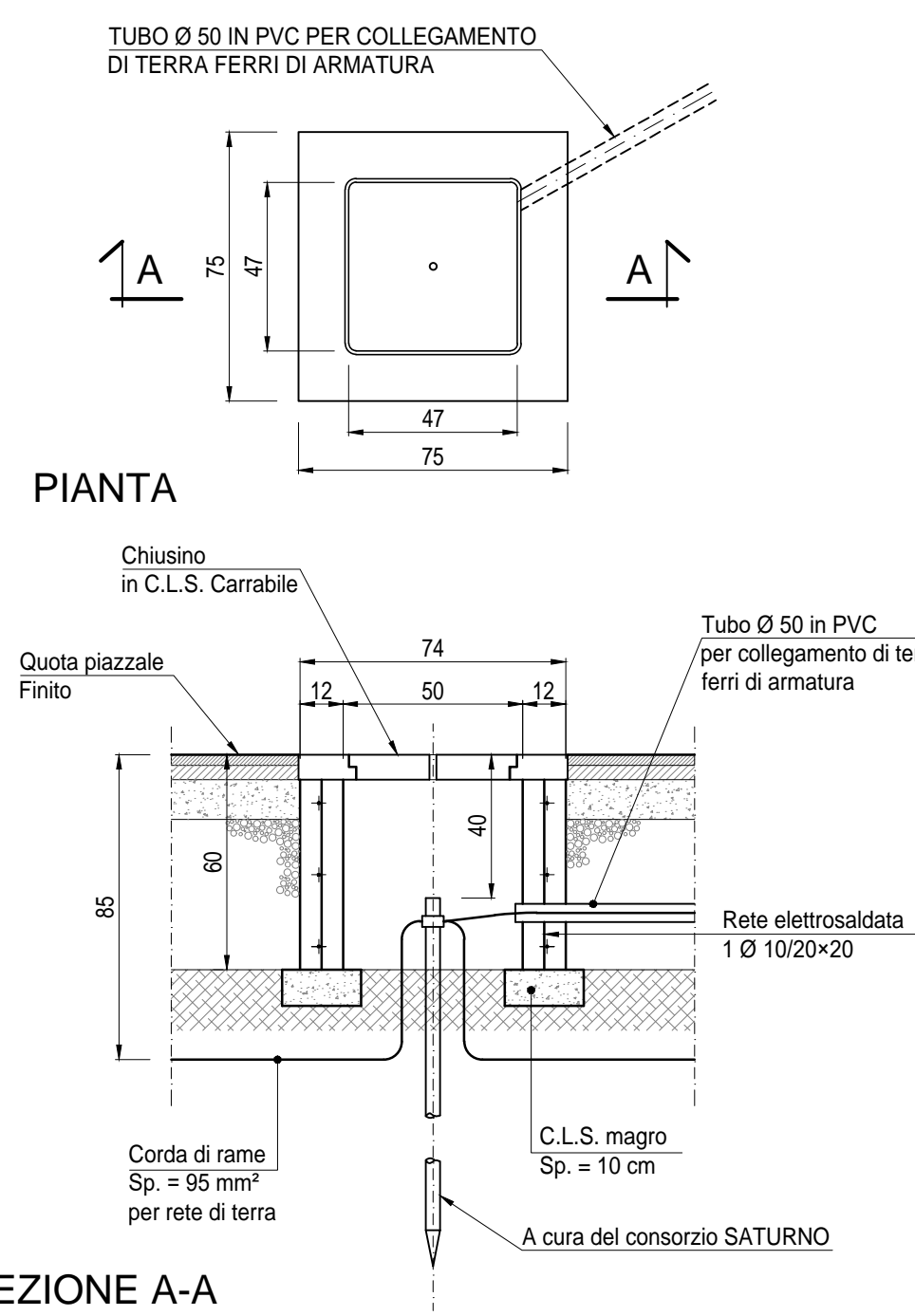
# PIANTA FONDAZIONI E TRACCIAMENTO

Scala: 1:50



# POZZETTI RETE DI TERRA DI SEZIONAMENTO

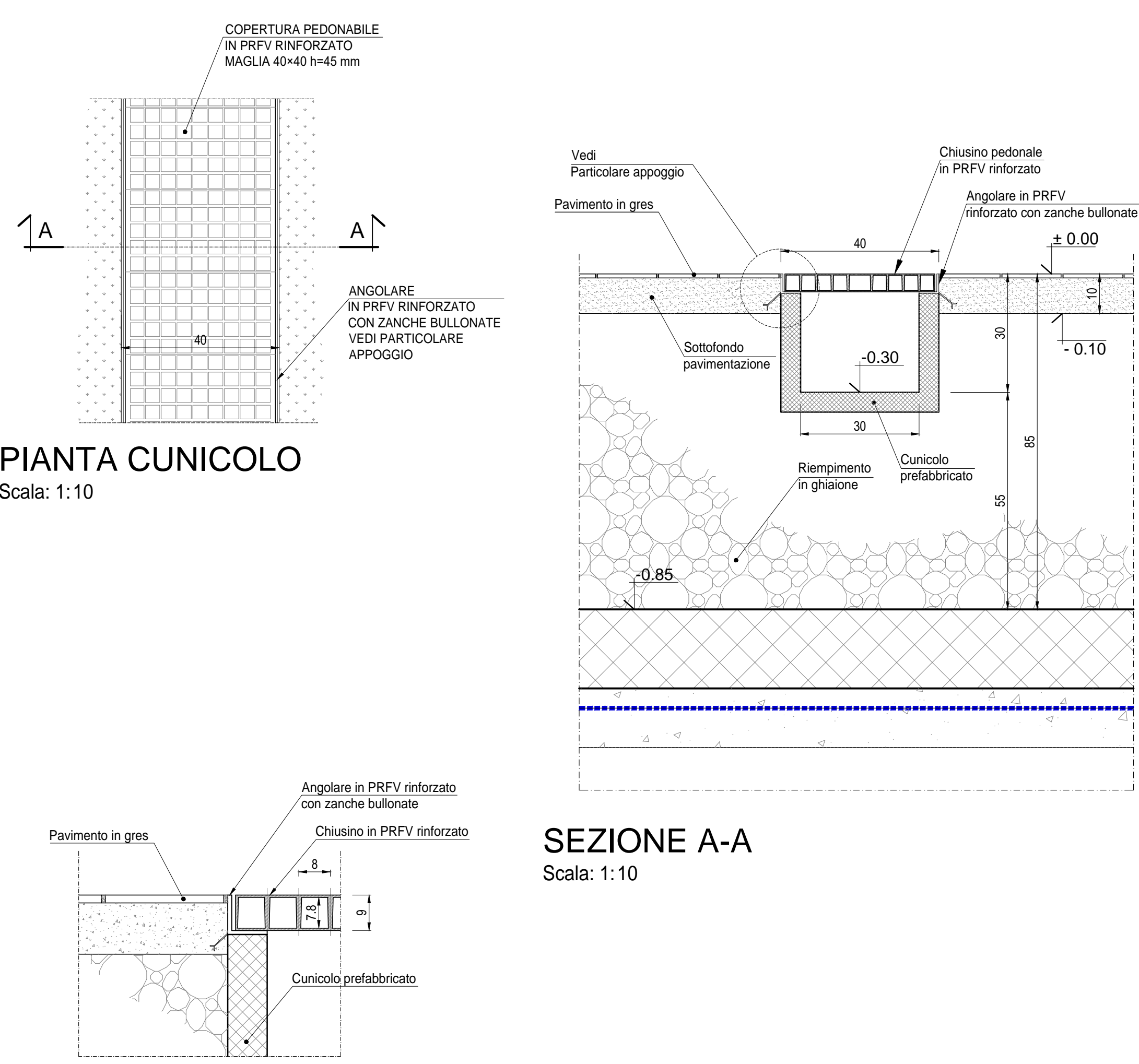
Scala: 1:20



INCIDENZA FERRI	
FONDAZIONI [kg/mc]	100
PILASTRI [kg/mc]	185
TRAVI 1° E 2° SOLAIO [kg/mc]	190
TRAVI SOLAIO DI COPERTURA [kg/mc]	120
SOLETTA 1° E 2° SOLAIO [kg/mc]	110
SOLETTA SOLAIO DI COPERTURA [kg/mc]	20
MURI E RAMPE [kg/mc]	90

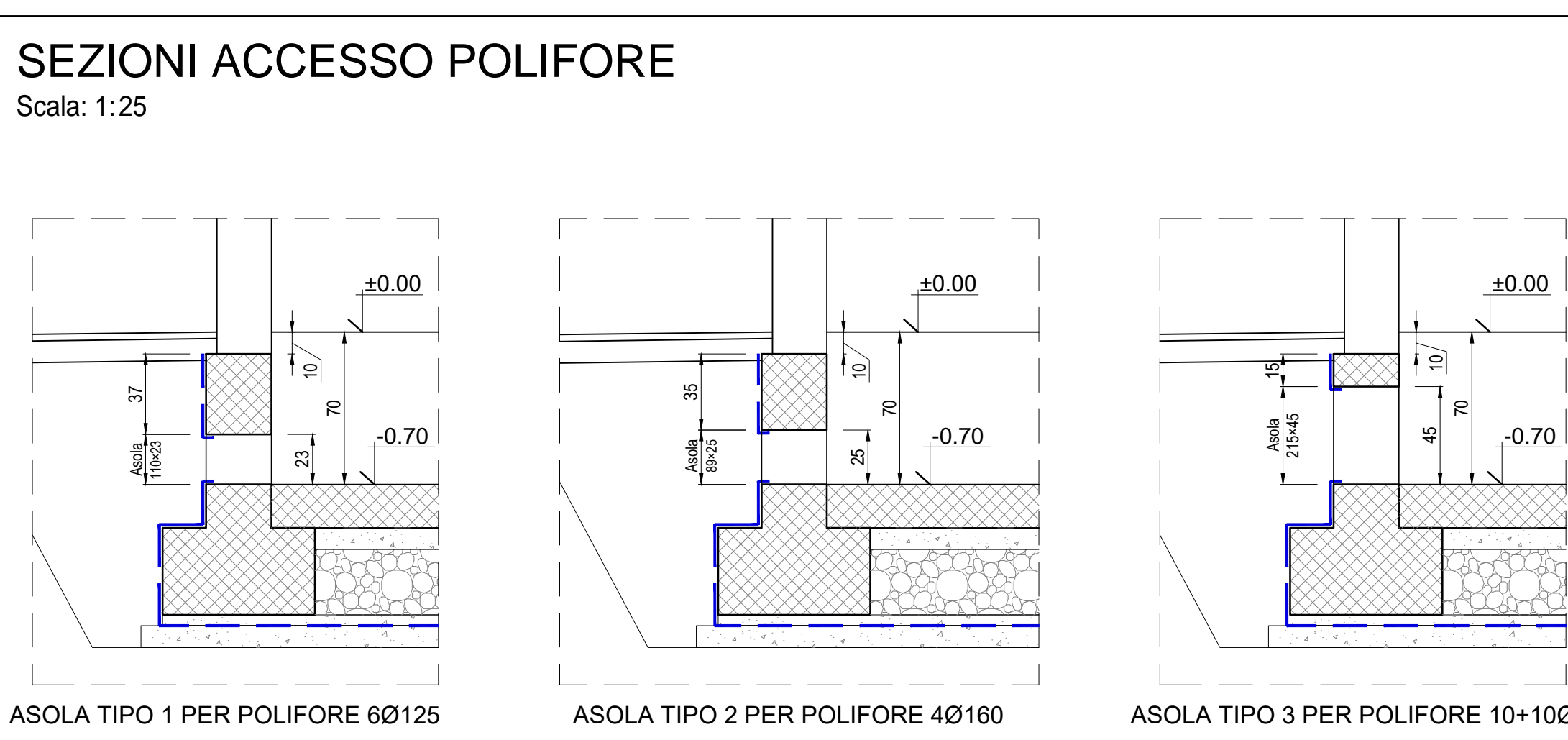
# CUNICOLI LOCALE GRUPPO ELETTROGENO

Scala: 1:10



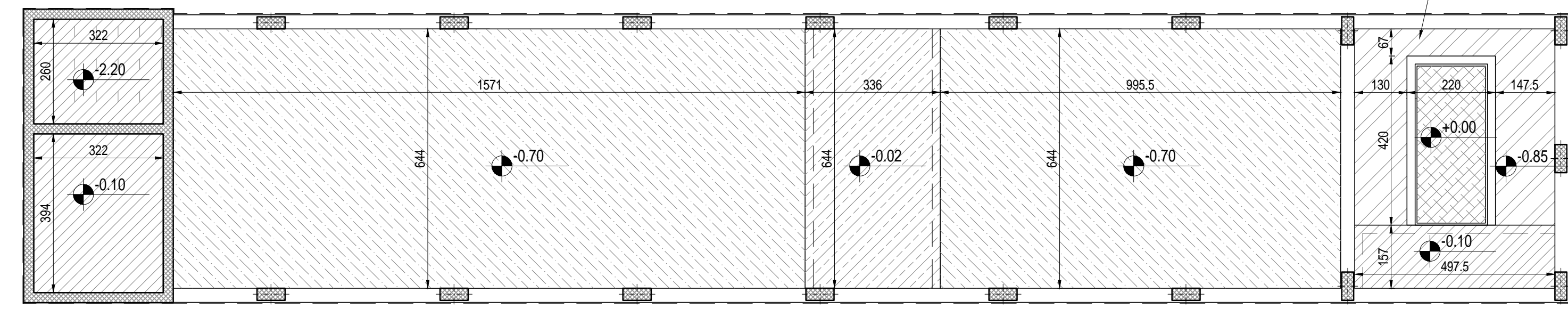
# PIANTA CUNICOLO

Scala: 1:10

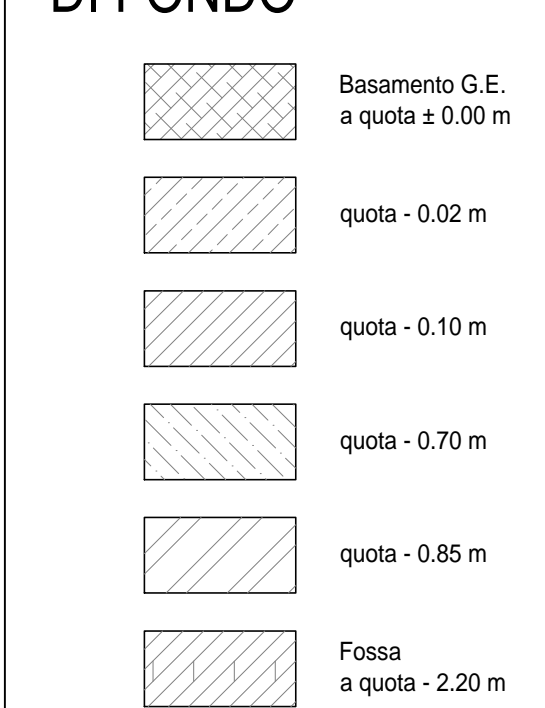


# PIANTA TRACCIAMENTO SOLETTE DI FONDAZIONE IN CLS

Scala: 1:100

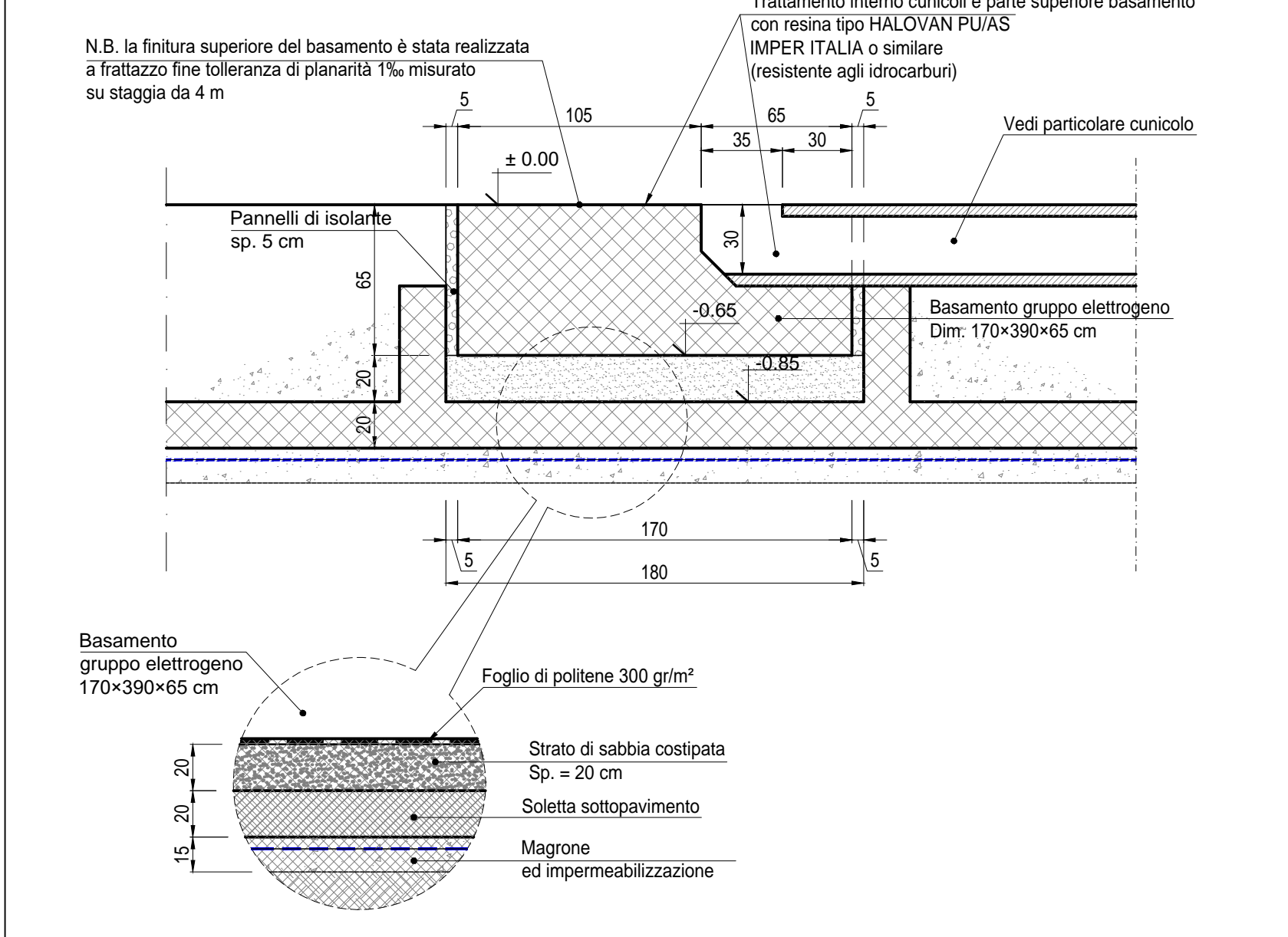


# LEGENDA SOLETTA DI FONDO



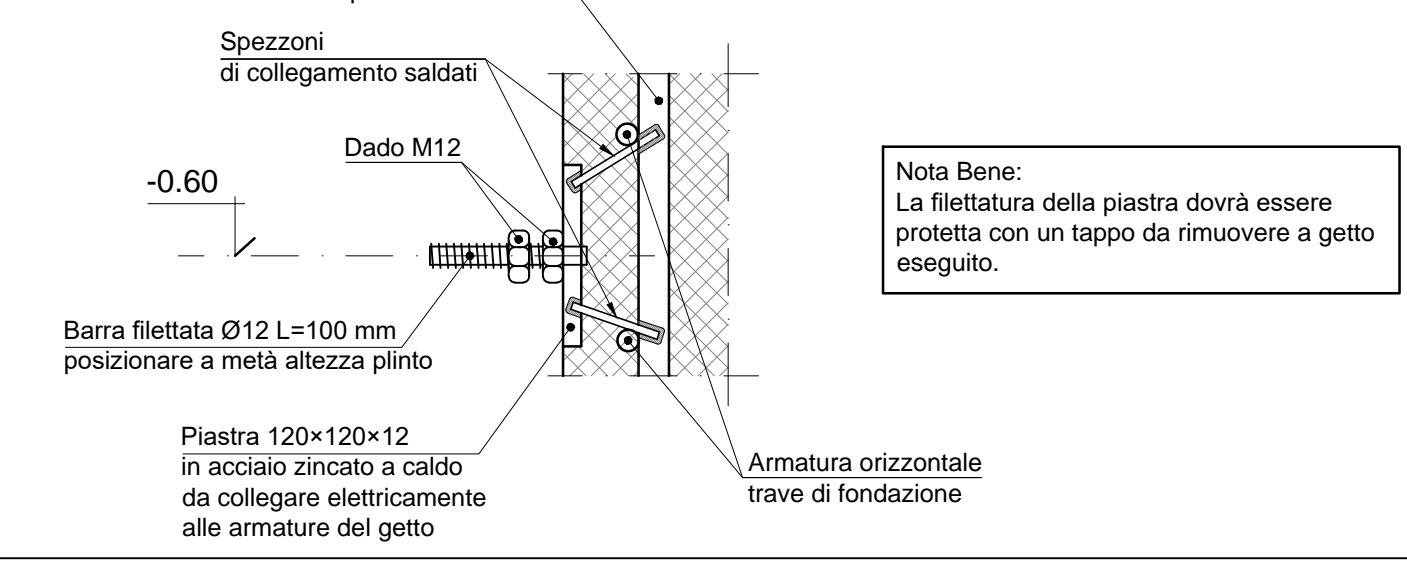
# PARTICOLARE BASAMENTO GRUPPO ELETTROGENO

Scala: 1:25



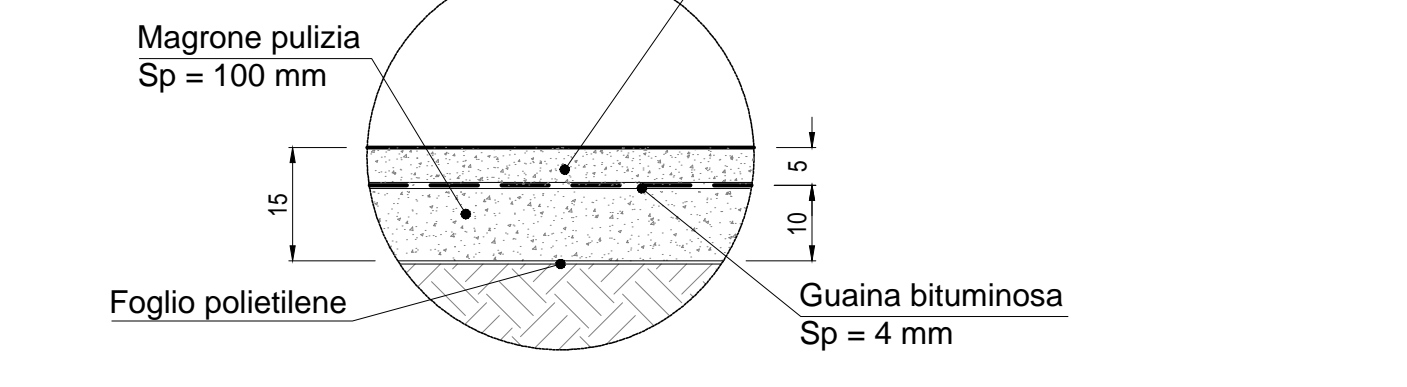
# PARTICOLARE "2"

Scala: 1:5



# PARTICOLARE "3"

Scala: 1:10



# CARATTERISTICHE DEI MATERIALI

**Calcestruzzo per magroni classe C12/15 (UNI EN 206-1)**  
 Massima dimensione aggregati: - - 40 mm  
**FONDAZIONI - Calcestruzzo classe C25/30**  
 Classe di esposizione: XC2 (UNI EN 206-1)  
 Massima dimensione aggregati: 32 mm  
 Classe di consistenza: S3 (UNI EN 206-1)  
 Rapporto acqua/cemento massimo: 0.60 - Dosaggio minimo cemento 300 kg/m³  
**PILASTRI - TRAVI - SOLAI - Calcestruzzo classe C28/35**  
 Classe di esposizione: XC3 (UNI EN 206-1)  
 Massima dimensione aggregati: 16 mm  
 Classe di consistenza: S4 (UNI EN 206-1)  
 Rapporto acqua/cemento massimo: 0.55 - Dosaggio minimo cemento 320 kg/m³  
**SPECIFICHE GENERALI**  
 - Controllo di accettazione per il calcestruzzo: tipo A  
 - Tutte le caratteristiche sopra indicate per il calcestruzzo devono essere riportate nella bolla di consegna.  
 - E' vietata qualunque aggiunta di acqua al calcestruzzo in cantiere.  
 - Prima di ogni getto avvisare la Direzione Lavori Strutturale  
 - Il getto con temperatura dell'aria inferiori a 5°C deve essere autorizzato dalla Direzione Lavori Strutturale  
 - In fase di stagionatura dei getti impedire il dilavamento superficiale dei getti per pioggia o ruscellamento d'acqua  
 - In fase di stagionatura dei getti con temperatura dell'aria superiori a 25°C o in presenza di forte irraggiamento solare o di vento, procedere a bagnatura delle superfici già indurite  
**Acciaio per c.a. in barre ad aderenza migliorata**  
 Acciaio tipo B 450 C. L'acciaio fornito dovrà essere di tipo saldabile. Ogni fornitura deve essere accompagnata da copia conforme del relativo certificato, con data non anteriore a tre mesi, emesso dal Laboratorio Ufficiale incaricato del controllo in stabilimento.  
**Copripetro nominale minimo strutture interrate 30 mm**  
**Copripetro nominale minimo strutture in elevazione 30 mm**

# NOTA

- Tutte le dimensioni sono espresse in cm  
 - Tutte le quote altimetriche sono espresse in metri

COMMITTENTE: **RFI** RETE FERROVIARIA ITALIANA GRUPPO FERROVIE DELLO STATO ITALIANE

ALTA Sorveglianza: **ITALFERR** GRUPPO FERROVIE DELLO STATO ITALIANE

GENERAL CONTRACTOR: **COCV** Costruzioni e Componenti

INFRASTRUTTURE FERROVIARIE STRATEGICHE DEFINITE DALLA LEGGE OBIETTIVO N.443/01  
 TRATTA A.V./A.C. TERZO VALICO DEI GIOVI  
 PROGETTO DEFINITIVO

VAR0018 - Variante per la modifica del Piano Ferro del Bivio Fegino e Rilocalizzazione FA91  
 Fabbriaco Pj2 Doppio Bivio Fegino e Sic.Imb.Gall. Campasso

Struttura  
 Carpenteria e dettagli costruttivi Fondazioni

GENERAL CONTRACTOR: **Costruzioni Coctiv** Ing. M. Mezzari

DIRETTORE LAVORI: \_\_\_\_\_

SCALA: VARIE

COMMESSA	LOTTO	FASE	ENTE	TIPO DOC.	OPERAZIONE	PROGR.	REV.
A301	03	D	CV	AZ	FA9100	007	A

PROGETTAZIONE

Rev.	Descrittore emissione	Redatto	Data	Verificato	Data	Progettista	Data
A00	Prima emissione	3BA s.r.l.	24/11/2017	COCV	27/11/2017	A.Mancarella	27/11/2017

Nome File: AZ01-03-01-02-FAB-00-007-AB  
 CLP: FB182000000000