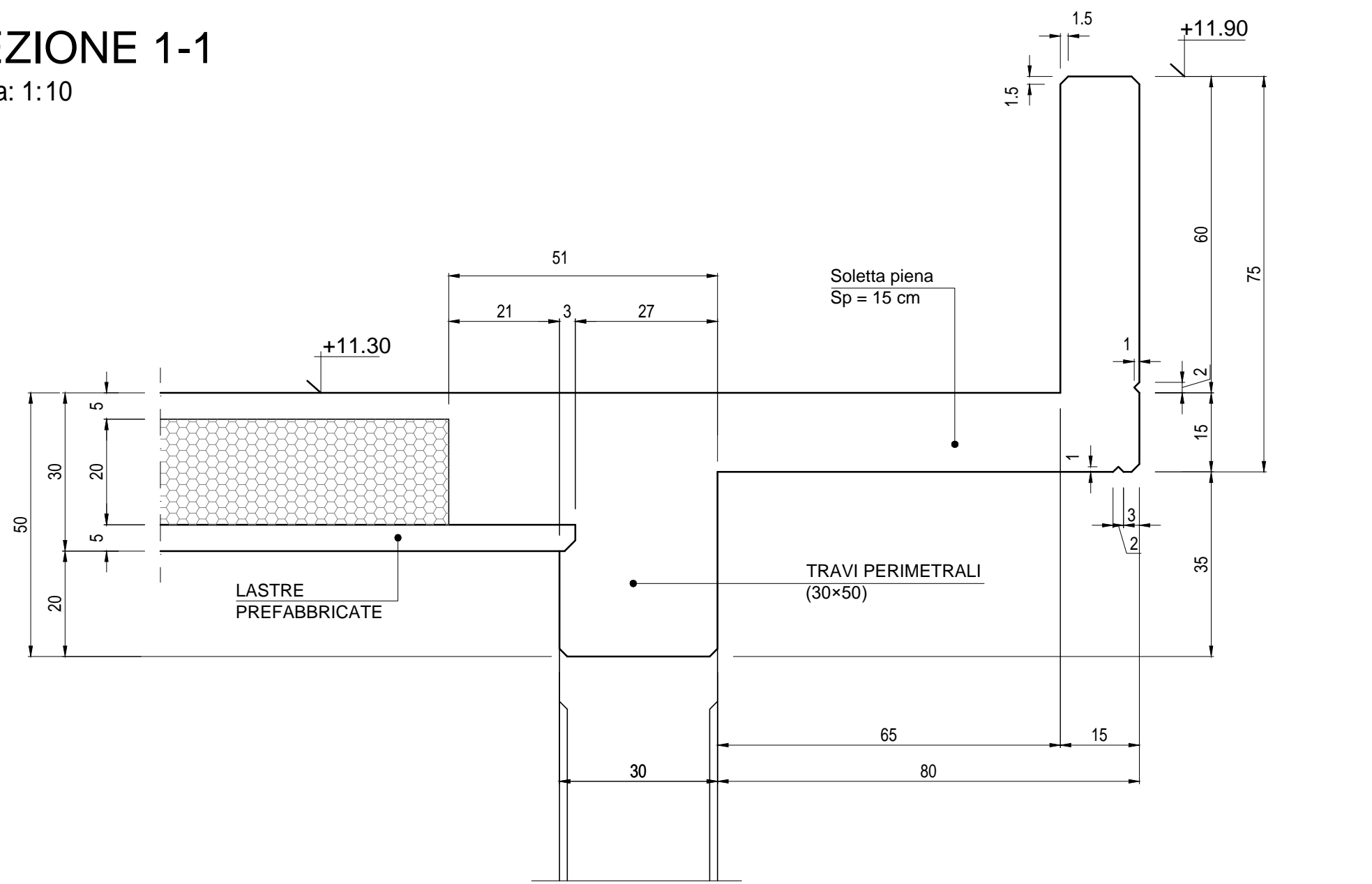


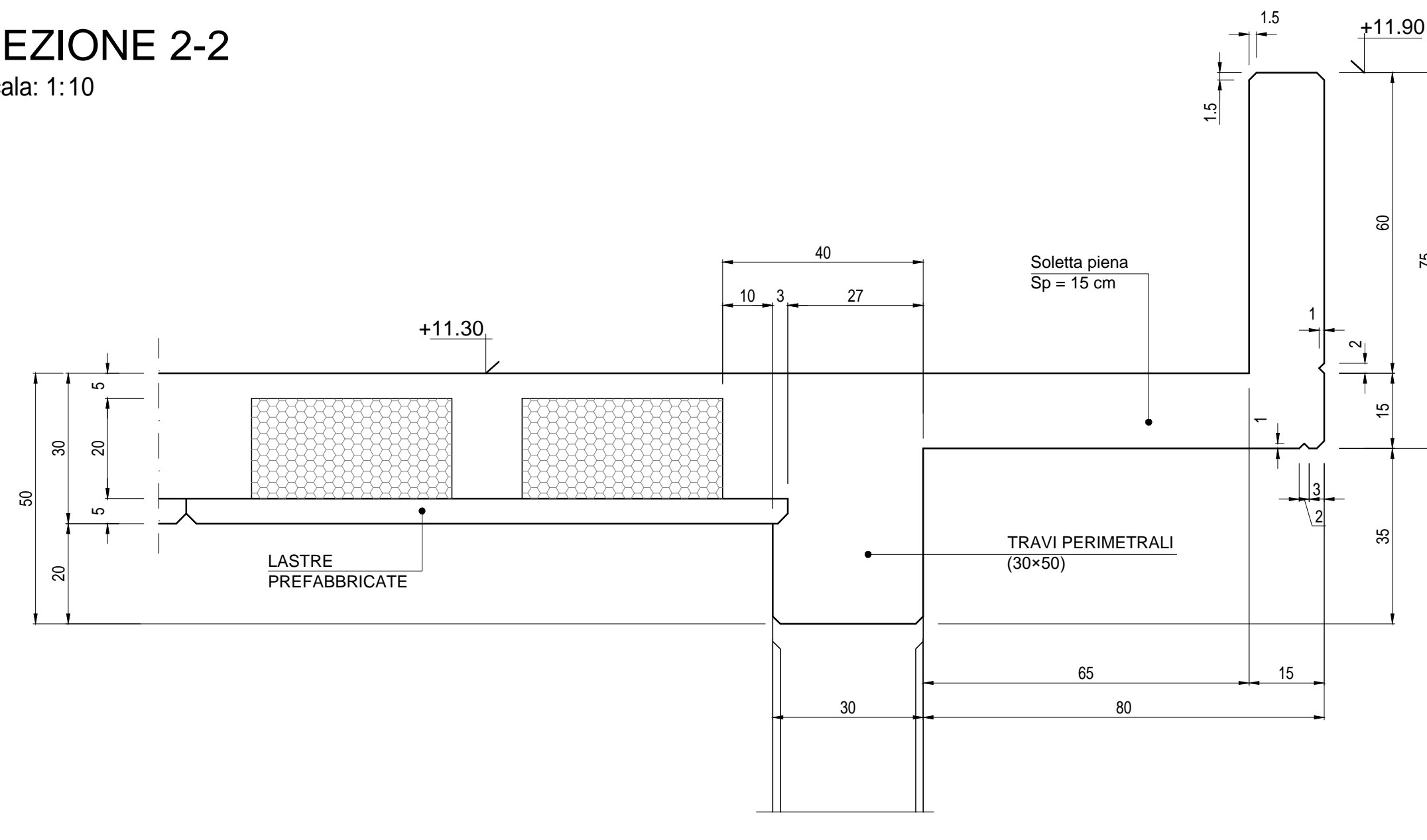
SEZIONE 1-1

Scala: 1:10



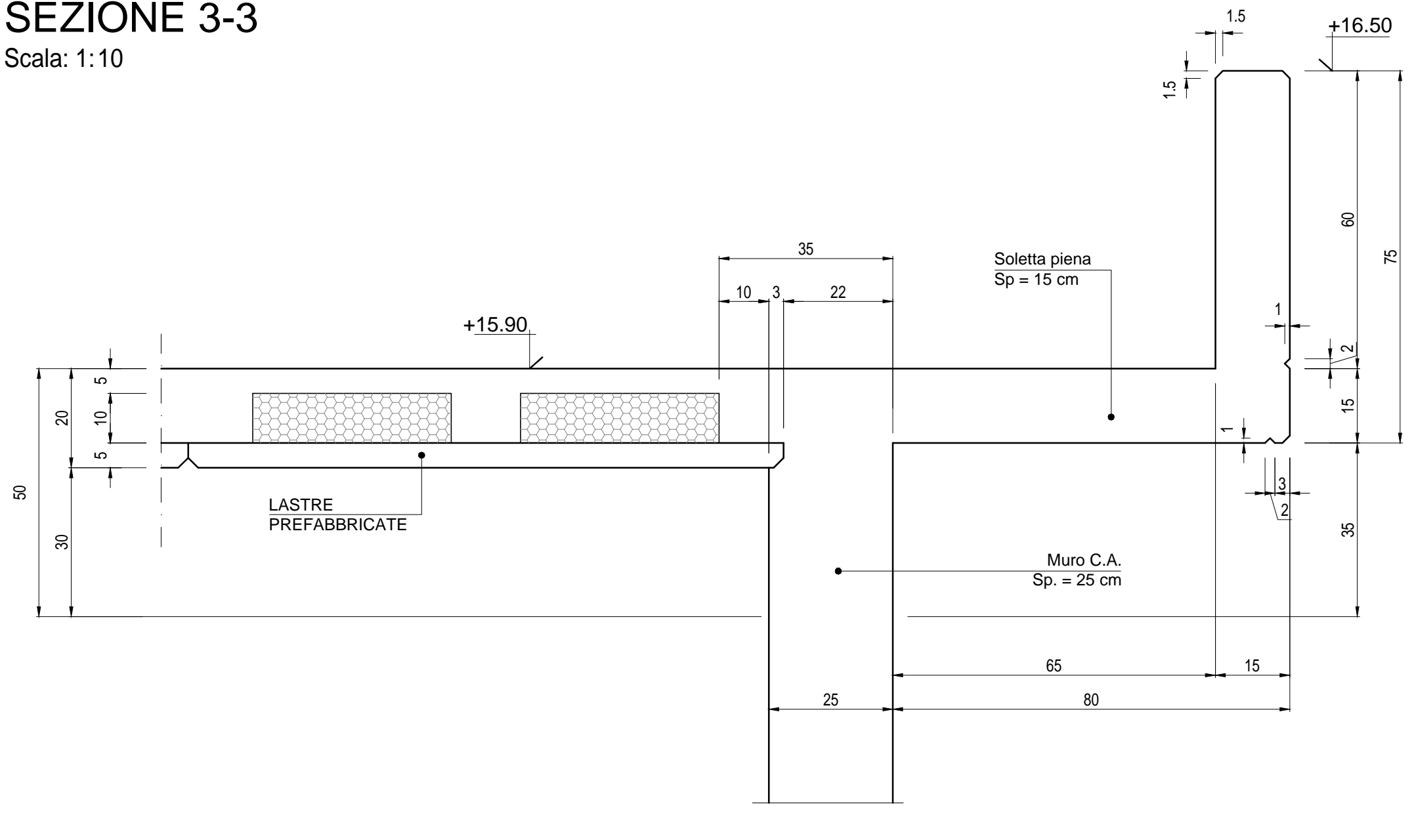
SEZIONE 2-2

Scala: 1:10



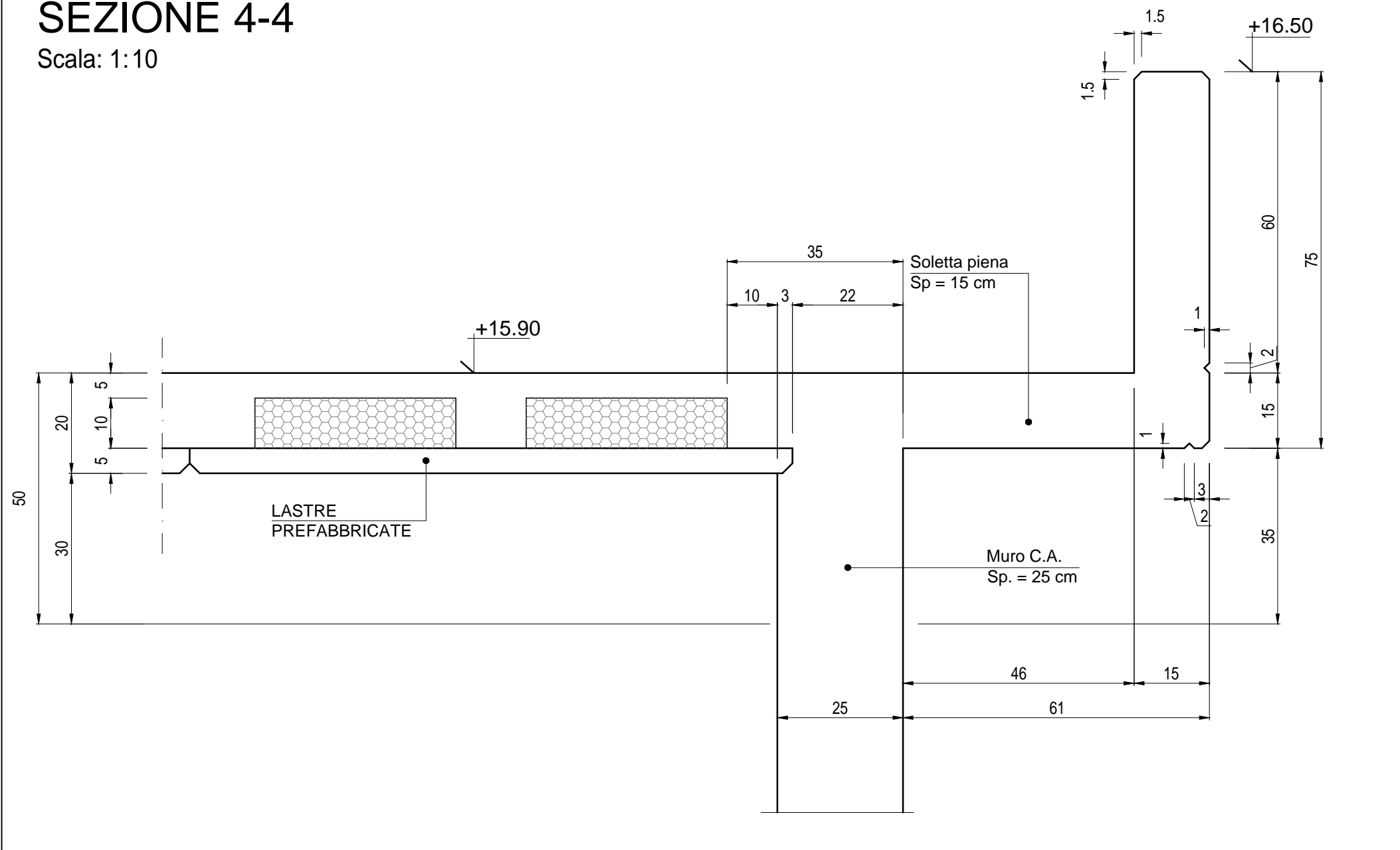
SEZIONE 3-3

Scala: 1:10



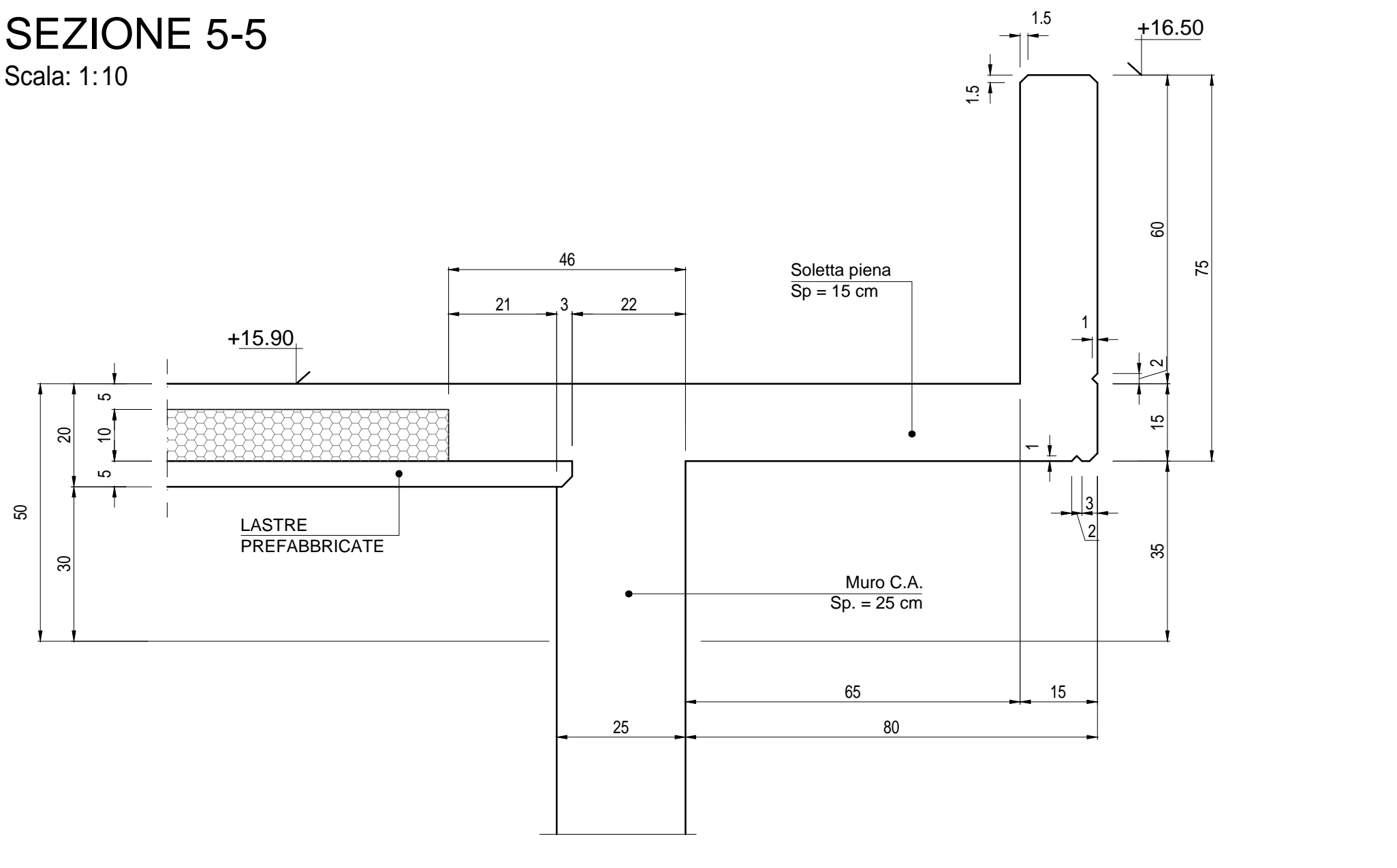
SEZIONE 4-4

Scala: 1:10

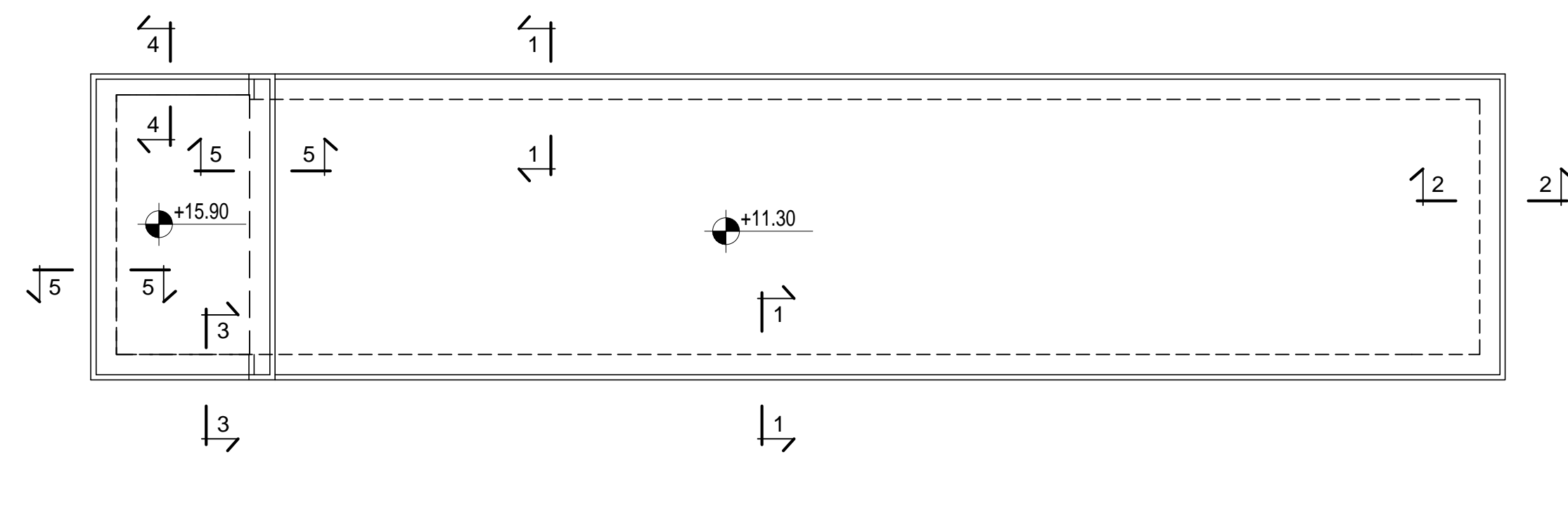


SEZIONE 5-5

Scala: 1:10



PIANTA CHIAVE



CARATTERISTICHE DEI MATERIALI

Calcestruzzo per magroni classe C12/15 (UNI EN 206-1)
 Massima dimensione aggregati ... - 40 mm

FONDAZIONI - Calcestruzzo classe C25/30
 Classe di esposizione: XC2 (UNI EN 206-1)
 Massima dimensione aggregati 32 mm
 Classe di consistenza: S3 (UNI EN 206-1)
 Rapporto acqua/cemento massimo: 0.60 - Dosaggio minimo cemento 300 kg/m³

PILASTRI - TRAVI - SOLAI - Calcestruzzo classe C28/35
 Classe di esposizione: XC3 (UNI EN 206-1)
 Massima dimensione aggregati 16 mm
 Classe di consistenza: S4 (UNI EN 206-1)
 Rapporto acqua/cemento massimo: 0.55 - Dosaggio minimo cemento 320 kg/m³

SPECIFICHE GENERALI
 - Controllo di accettazione per il calcestruzzo: tipo A
 - Tutte le caratteristiche sopra indicate per il calcestruzzo devono essere riportate nella bolla di consegna.
 - E' vietata qualunque aggiunta d'acqua al calcestruzzo in cantiere
 - Prima di ogni getto avvisare la Direzione Lavori Strutturale
 - Il getto con temperature dell'aria inferiori a 5°C deve essere autorizzate dalla Direzione Lavori Strutturale
 - In fase di stagionatura dei getti impedire il dilavamento superficiale dei getti per pioggia o ruscellamento d'acqua
 - In fase di stagionatura dei getti con temperature dell'aria superiori a 25°C o in presenza di forte irraggiamento solare o di vento, procedere a bagnatura delle superfici già indurite

Acciaio per c.a. in barre ad aderenza migliorata
 Acciaio tipo B 450 C L'acciaio fornito dovrà essere di tipo saldabile. Ogni fornitura deve essere accompagnata da copia conforme del relativo certificato, con data non anteriore a tre mesi, emesso dal Laboratorio Ufficiale incaricato del controllo in stabilimento.

Copriferro nominale minimo strutture interrate 30 mm
Copriferro nominale minimo strutture in elevazione 30 mm

NOTA

- Tutte le dimensioni sono espresse in cm
- Tutte le quote altimetriche sono espresse in metri

COMMITTENTE:



ALTA SORVEGLIANZA:



GENERAL CONTRACTOR:



INFRASTRUTTURE FERROVIARIE STRATEGICHE DEFINITE DALLA LEGGE OBIETTIVO N.443/01

TRATTA A.V./A.C. TERZO VALICO DEI GIOVI
 PROGETTO DEFINITIVO

VAR0018 - Variante per la modifica del Piano Ferro del Bivio Fegino e Rilocalizzazione FA91
 Fabbricato Pj2 Doppio Bivio Fegino e Sic.Imb.Gall. Campasso

Strutture
 Dettagli Costruttivi Cornicioni

GENERAL CONTRACTOR Consorzio Cociv Ing. N. Meistro		DIRETTORE LAVORI		SCALA: 1:10
--	--	------------------	--	----------------

COMMESSA A 3 0 1	LOTTO 0 3	FASE D	ENTE C V	TIPO DOC. B K	OPERA/DISCIPLINA F A 9 1 0 0	PROGR. 0 0 1	REV. A
----------------------------	---------------------	------------------	--------------------	-------------------------	--	------------------------	------------------

Rev.	Descrizione emissione	Redatto	Data	Verificato	Data	Progettista Integratore	Data	IL PROGETTISTA
A00	Prima emissione	3BA s.r.l.	24/11/2017	COCIV	27/11/2017	A.Mancarella	27/11/2017	