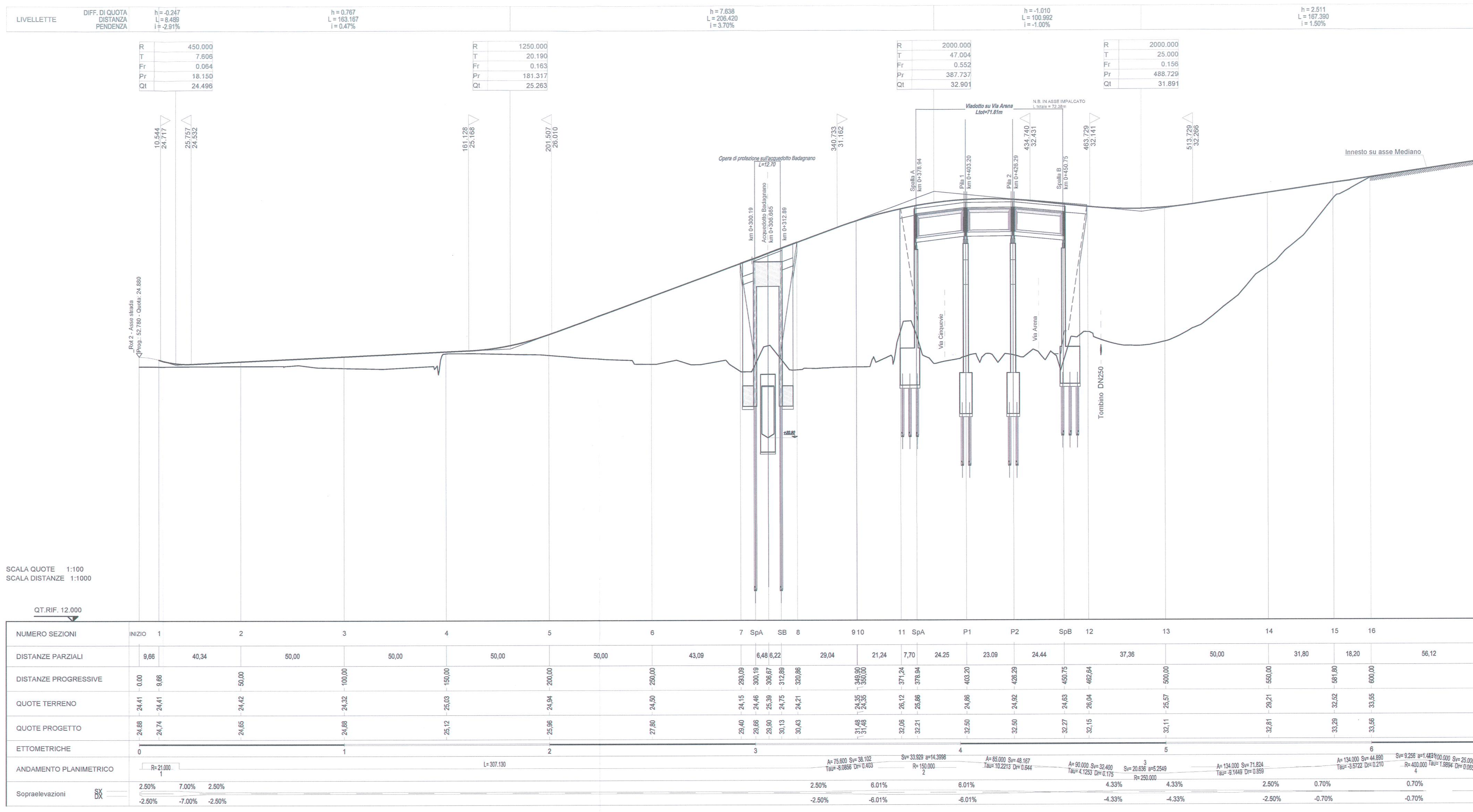
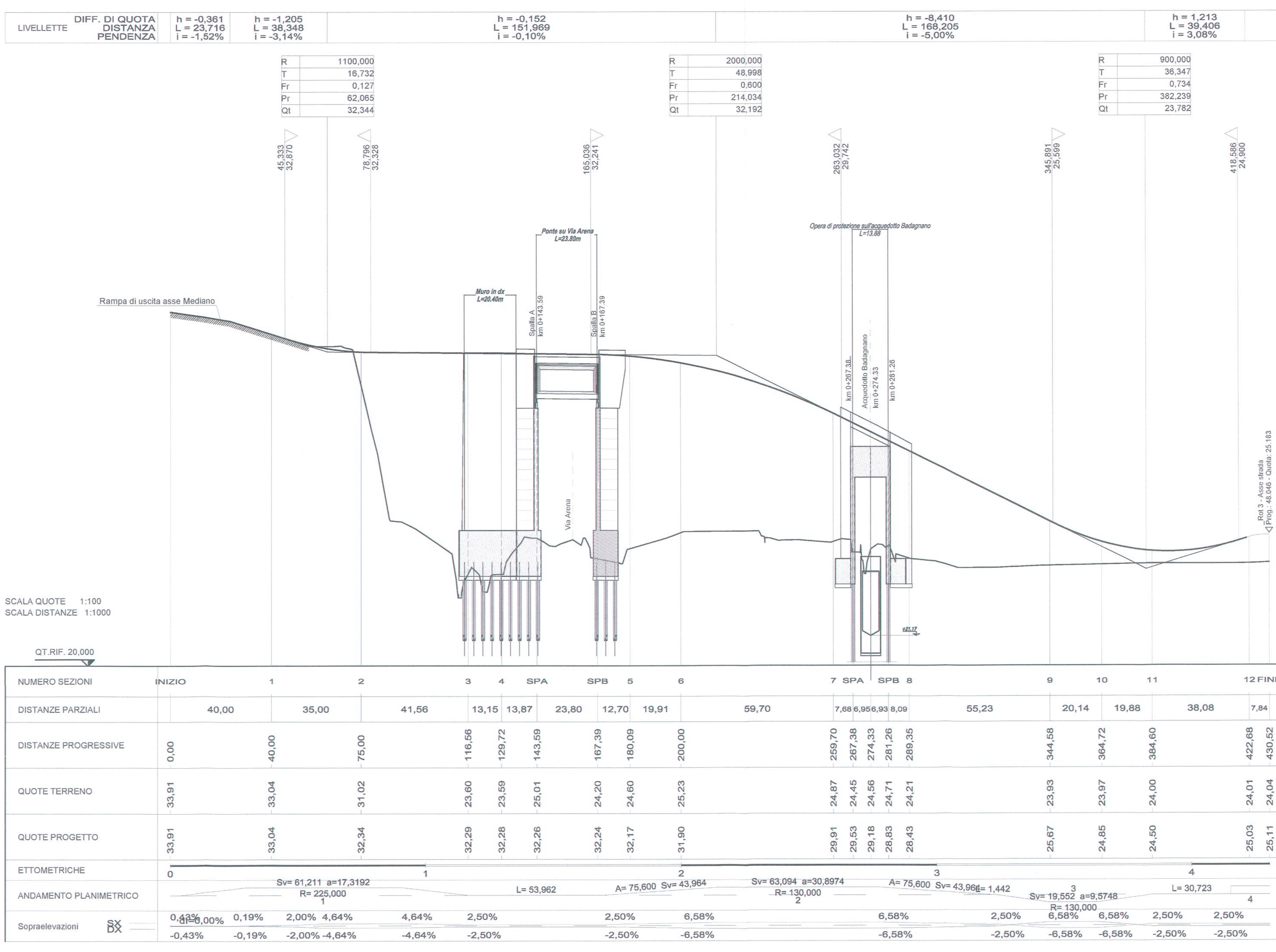


RAMPA 12



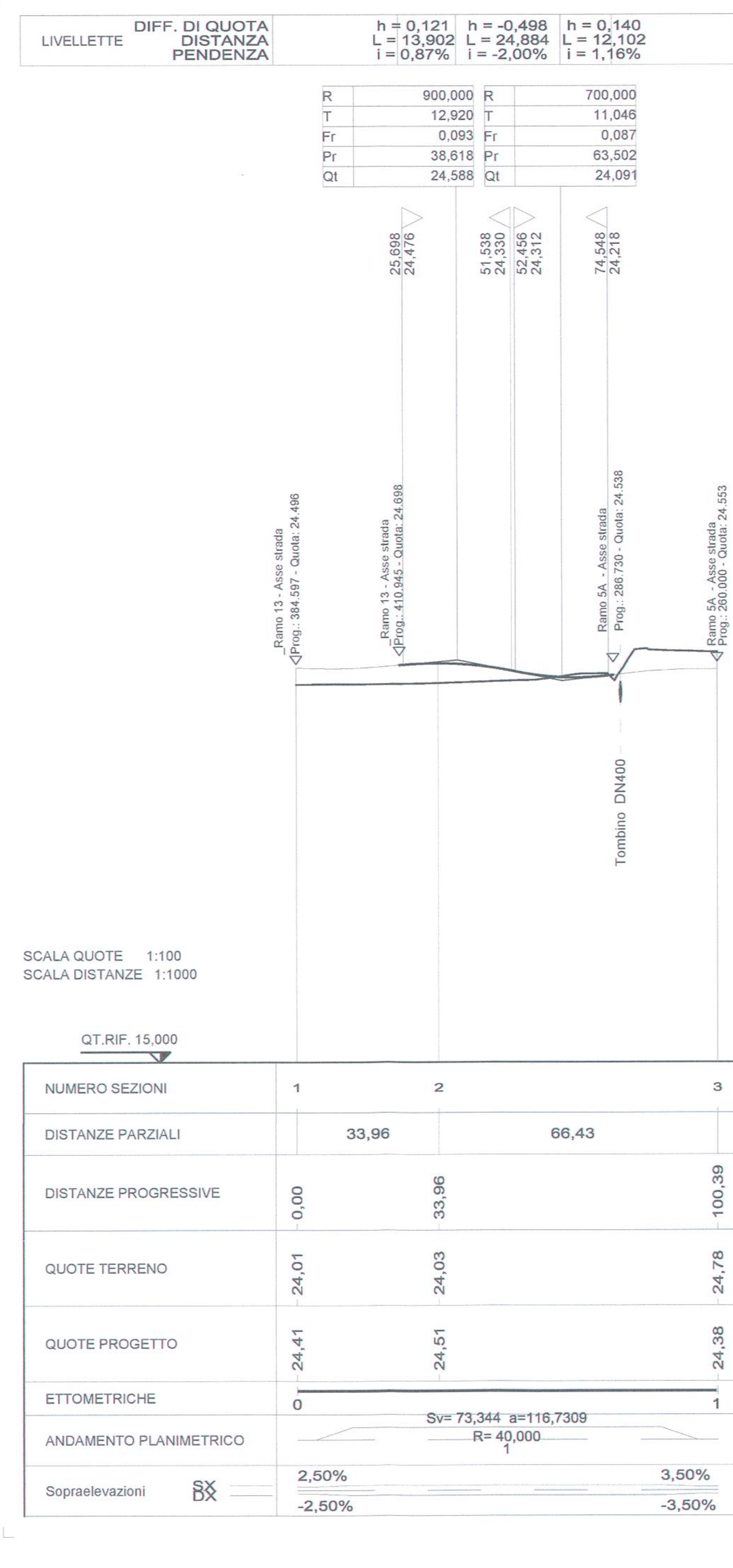
SCALA QUOTE 1:100
SCALA DISTANZE 1:1000

RAMPA 13



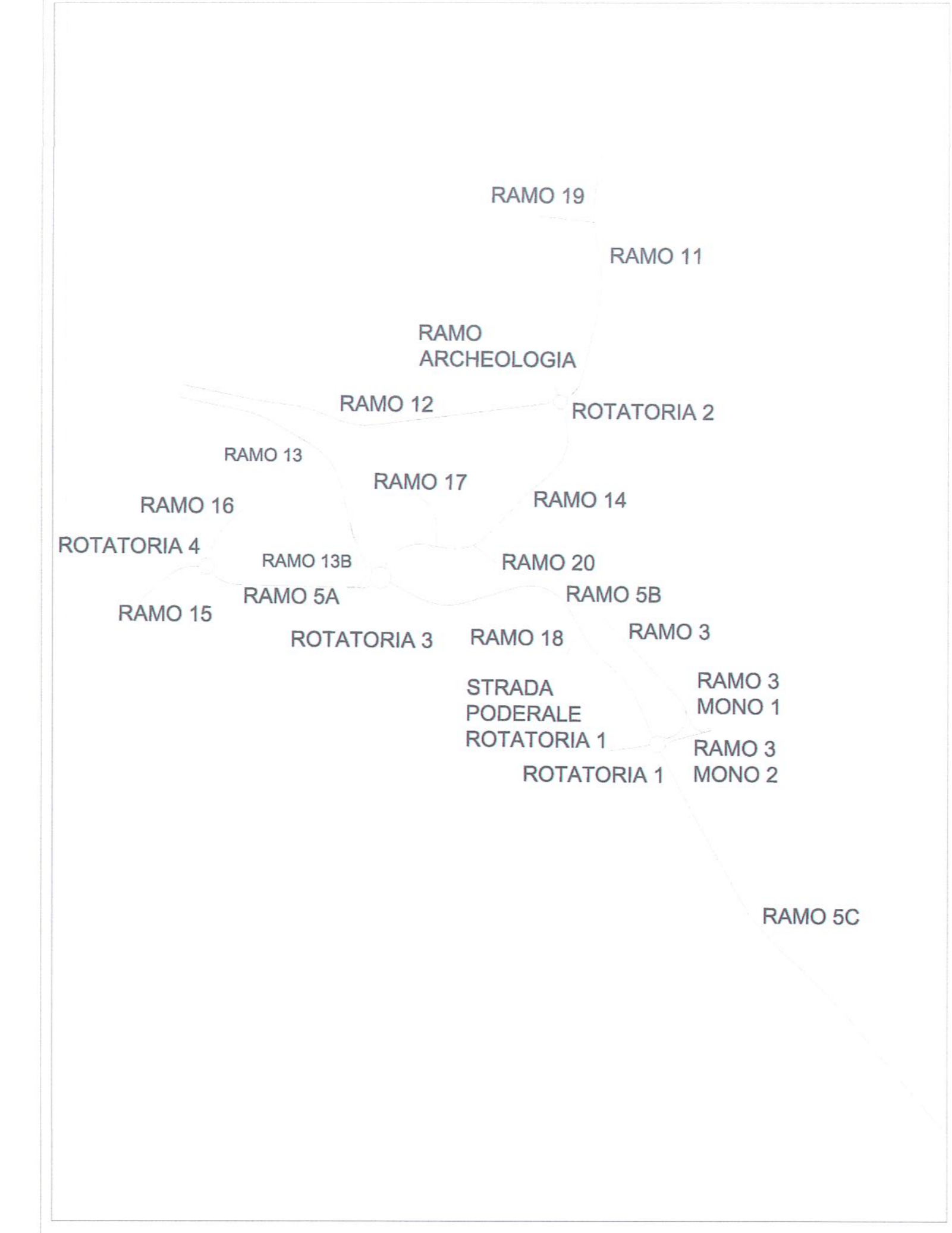
SCALA QUOTE 1:100
SCALA DISTANZE 1:1000

RAMPA 13b



SCALA QUOTE 1:100
SCALA DISTANZE 1:1000

KEY PLAN



COMMITTENTE: **RFI** RETE FERROVIARIA ITALIANA GRUPPO FERROVIE DELLO STATO ITALIANE

PROGETTAZIONE: **ITALFERR** GRUPPO FERROVIE DELLO STATO ITALIANE

U.O. PRODUZIONE SUD E ISOLE

PROGETTO DEFINITIVO

LINEA AV MILANO - NAPOLI TRATTA ROMA - NAPOLI VIABILITA' DI ACCESSO ALLA STAZIONE AV NAPOLI - AFRAGOLA VIABILITA' DI CUI LETTERA b) DELL'ARTICOLO 6 DELL'ACCORDO PROCEDIMENTALE RFI - COMUNE DI AFRAGOLA DEL 22/06/2012

VIABILITA'

Profilo longitudinale ramo 12 - 13 e ramo 13b

SCALA: 1:1000/100

Rev.	Descrizione	Redatto	Data	Verificato	Data	Approvato	Data	Autografo Data
A	Emissione assolutiva	A. Inglesi	aprile 2016	G. Trovati	aprile 2016	M. Di Carlo	aprile 2016	

File: N7D2010787\FI005004A.dwg

Stampato dal Servizio di progetto ITALFERR S.p.A. ALBA s.r.l.

n. Elab: 36