

COMMITTENTE:



PROGETTAZIONE:



DIREZIONE OPERATIVA
U.O. COSTRUZIONI - VALUTAZIONE RISERVE ED ESPROPRI

PROGETTO DEFINITIVO

LINEA AV MILANO NAPOLI - TRATTA ROMA-NAPOLI
VIABILITA' DI ACCESSO ALLA STAZIONE AV NAPOLI-AFRAGOLA
VIABILITA' DI CUI ALLA LETTERA b DELL'ARTICOLO 6 DELL'ACCORDO
PROCEDIMENTALE RFI - COMUNE DI AFRAGOLA DEL 22/06/2012

DOSSIER INTERFERENZE CON SERVIZI URBANI

SCALA:

-

COMMESSA LOTTO FASE ENTE TIPO DOC. OPERA/DISCIPLINA Progr. REV.

N7 D2 01 D 43 DI AQ0000 001 A

Rev.	Descrizione	Redatto	Data	Verificato	Data	Approvato	Data	Autorizzato Data
A	Emissione Esecutiva	ARGANO	Aprile 2016	ILARIO	Aprile 2016	M. Di Amico	Aprile 2016	

103

n. Elab.:

INDICE

Interferenza n. 1	pag. 4	Interferenza n.31	pag. 32
Interferenza n. 2	pag. 5	Interferenza n.32	pag. 33
Interferenza n. 3	pag. 6	Interferenza n.33	pag. 34
Interferenza n. 4	pag. 7	Interferenza n.34	pag. 35
Interferenza n. 5	pag. 8	Interferenza n.35	pag. 36
Interferenza n. 6	pag. 9	Interferenza n.36	pag. 37
Interferenza n. 7	pag. 10	Interferenza n.37	pag. 38
Interferenza n. 8	pag. 11	Interferenza n.38	pag. 39
Interferenza n. 9	pag. 12	Interferenza n.39	pag. 40
Interferenza n.10	pag. 13	Interferenza n.40	pag. 41
Interferenza n.11	pag. 14	Interferenza n.41	pag. 42
Interferenza n.12	pag. 15	Interferenza n.42	pag. 43
Interferenza n.13	pag. 16	Interf. n.43/44	pag. 44
Interferenza n.14	pag. 17	Interferenza n.45	pag. 45
Interferenza n.15	pag. 18	Interferenza n.46	pag. 46
Interferenza n.16	pag. 19	Interferenza n.47	pag. 47
Interferenza n.17	pag. 20	Interferenza n.48	pag. 48
Interferenza n.18	pag. 21	Interferenza n.49	pag. 49
Interferenza n.19	pag. 22	Interferenza n.50	pag. 51
Interferenza n.20	pag. 23	Interferenza n.51	pag. 52
Interferenza n.21/22	pag. 24	Interferenza n.52	pag. 53
Interferenza n.23	pag.25	Interferenza n.53	pag. 54
Interferenza n.24	pag. 26	Interferenza n.54	pag. 55
Interferenza n.25	pag. 27	Interferenza n.55	pag. 56
Interferenza n.26	pag. 28		
Interferenza n.27/28	pag. 29		
Interferenza n.29	pag.30		
Interferenza n.30	pag. 31		

Comunicazione ai Gestori dei sottoservizi

Pagina 57	ABC
Pagina 58	Albacom S.p.A.
Pagina 59	BT Italia
Pagina 60	Comune di Afragola Settore Assetto e Opere Pubbliche
Pagina 61	Consorzio Igienico Sanitario
Pagina 62	Enel Distribuzione S.p.A.
Pagina 63	Snam Rete Gas
Pagina 64	Telecom Italia Mobile - Area Sud
Pagina 65	Terna S.p.A.

Osservazioni da parte degli Enti Gestori

Pagina 66	ABC
Pagina 67	Snam Rete Gas
Pagina 72	Telecom Italia Mobile

INTERFERENZA 1

CHILOMETRICA : **KM 1+035**

RAMO: **5C**

TIPOLOGIA :**ELETTRICO**

ENTE GESTORE :**ENEL - ZONA POZZUOLI (UNITA' TERRITORIALE DI AFRAGOLA)**

COMUNE : **AFRAGOLA**

DESCRIZIONE : **ATTRAVERSAMENTO CAVO MEDIA TENSIONE INTERRATO**



INTERFERENZA 2

CHILOMETRICA : **KM 1+012**

RAMO: **5C**

TIPOLOGIA : **ELETTRICO**

ENTE GESTORE : **ENEL - ZONA POZZUOLI (UNITA' TERRITORIALE DI AFRAGOLA)**

COMUNE : **AFRAGOLA**

DESCRIZIONE : **ATTRAVERSAMENTO CAVO MEDIA TENSIONE AEREA**



INTERFERENZA 3

CHILOMETRICA : **KM 0+389 A KM 1+045**

RAMO: **5C**

TIPOLOGIA : **ELETTRICO**

ENTE GESTORE : **TERNA**

COMUNE : **AFRAGOLA**

DESCRIZIONE : **CAVO ALTA TENSIONE INTERRATO**



INTERFERENZA 4

CHILOMETRICA : **KM 0+356 A KM 0+377**

RAMO: **5C**

TIPOLOGIA : **TELEFONICO**

ENTE GESTORE : **TELECOM ITALIA**

COMUNE : **AFRAGOLA**

DESCRIZIONE : **ATTRAVERSAMENTO CAVO TELEFONICO SU PALI DI LEGNO**



INTERFERENZA 5

CHILOMETRICA : **KM 0+000 A KM 0+360**

RAMO: **5C**

TIPOLOGIA : **ELETTRICO**

ENTE GESTORE : **ENEL - ZONA POZZUOLI (UNITA' TERRITORIALE DI AFRAGOLA)**

COMUNE : **AFRAGOLA**

DESCRIZIONE : **N° 3 CAVI MEDIA TENSIONE INTERRATI**



INTERFERENZA 6

CHILOMETRICA : **KM 0+000 A KM 0+360**

RAMO: **5C**

TIPOLOGIA : **TELEFONICO**

ENTE GESTORE : **TELECOM ITALIA**

COMUNE : **AFRAGOLA**

DESCRIZIONE : **ATTRAVERSAMENTO AEREO DI CAVO SU PALI DI LEGNO**



INTERFERENZA 7

CHILOMETRICA : **KM 0+000 A KM 0+100**

RAMO: **3**

TIPOLOGIA : **ELETTRICO**

ENTE GESTORE : **ENEL - ZONA POZZUOLI (UNITA' TERRITORIALE DI AFRAGOLA)**

COMUNE : **AFRAGOLA**

DESCRIZIONE : **N° 3 CAVI MEDIA TENSIONE INTERRATI**



INTERFERENZA 8

CHILOMETRICA : **KM 0+000 A KM 0+100**

RAMO: **3**

TIPOLOGIA : **GASDOTTO**

ENTE GESTORE : **SNAM RETE GAS**

COMUNE : **AFRAGOLA**

DESCRIZIONE : **ATTRAVERSAMENTO INTERRATO DI TUBAZIONE A PROFONDITA' DI MT. 1,70 – 2,70**



INTERFERENZA 9

CHILOMETRICA : **KM 0+000 A KM 0+100**

RAMO: **3**

TIPOLOGIA : **ELETTRICO**

ENTE GESTORE : **CENTRO COMMERCIALE IPERCOOP**

COMUNE : **AFRAGOLA**

DESCRIZIONE : **ILLUMINAZIONE PUBBLICA – CAVI ELETTRICI INTERRATI AD UNA PROF. DI CM 40 - 60**



INTERFERENZA 10

CHILOMETRICA : -----

RAMO: **ROTATORIA 1**

TIPOLOGIA : **ELETTRICO**

ENTE GESTORE : **ENEL - ZONA POZZUOLI (UNITA' TERRITORIALE DI AFRAGOLA)**

COMUNE : **AFRAGOLA**

DESCRIZIONE : **N° 3 CAVI MEDIA TENSIONE INTERRATI AD UNA PROFONDITA' DI 80 -100 CM**



INTERFERENZA 11

CHILOMETRICA : -----

RAMO: **ROTATORIA 1**

TIPOLOGIA : **TELEFONICO**

ENTE GESTORE : **TELECOM ITALIA**

COMUNE : **AFRAGOLA**

DESCRIZIONE : **ATTRAVERSAMENTO AEREO DI CAVO SU PALI IN LEGNO**



INTERFERENZA 12

CHILOMETRICA : -----

RAMO: **ROTATORIA 1**

TIPOLOGIA : **GASDOTTO**

ENTE GESTORE : **SNAM RETE GAS**

COMUNE : **AFRAGOLA**

DESCRIZIONE : **ATTRAVERSAMENTO INTERRATO DI TUBAZIONI A PROFONDITA' DI MT. 1,70 – 2,70**



INTERFERENZA 13

CHILOMETRICA : -----

RAMO: **ROTATORIA 1**

TIPOLOGIA : **ELETTRICO**

ENTE GESTORE : **ENEL - ZONA POZZUOLI (UNITA' TERRITORIALE DI AFRAGOLA)**

COMUNE : **AFRAGOLA**

DESCRIZIONE : **N° 3 CAVI MEDIA TENSIONE INTERRATI AD UNA PROFONDITA' DI 80 -100 CM**



INTERFERENZA 14

CHILOMETRICA : **KM 0+000 A KM 0+050**

RAMO: **ROTATORIA 1**

TIPOLOGIA : **GASDOTTO**

ENTE GESTORE : **SNAM RETE GAS**

COMUNE : **AFRAGOLA**

DESCRIZIONE : **ATTRAVERSAMENTO INTERRATO DI TUBAZIONE AD UNA PROFONDITA' DI 1,70 – 2,70**



INTERFERENZA 15

CHILOMETRICA : **KM 0+000 A KM 0+050**

RAMO: **ROTATORIA 1**

TIPOLOGIA : **ELETTRICO**

ENTE GESTORE : **ENEL - ZONA POZZUOLI (UNITA' TERRITORIALE DI AFRAGOLA)**

COMUNE : **AFRAGOLA**

DESCRIZIONE : **ATTRAVERSAMENTO AEREO 380/220**



INTERFERENZA 16

CHILOMETRICA : **KM 0+670 A KM 0+708**

RAMO: **5B**

TIPOLOGIA : **ELETTRICO**

ENTE GESTORE : **ENEL - ZONA POZZUOLI (UNITA' TERRITORIALE DI AFRAGOLA)**

COMUNE : **AFRAGOLA**

DESCRIZIONE : **ATTRAVERSAMENTO AEREO 380/220**



INTERFERENZA 17

CHILOMETRICA : **KM 0+670 A KM 0+708**

RAMO: **5B**

TIPOLOGIA : **ELETTRICO**

ENTE GESTORE : **ENEL - ZONA POZZUOLI (UNITA' TERRITORIALE DI AFRAGOLA)**

COMUNE : **AFRAGOLA**

DESCRIZIONE : **N° 3 CAVI MEDIA TENSIONE INTERRATI**



INTERFERENZA 18

CHILOMETRICA : **KM 0+670 A KM 0+708**

RAMO: **5B**

TIPOLOGIA : **TELEFONICO**

ENTE GESTORE : **TELECOM ITALIA**

COMUNE : **AFRAGOLA**

DESCRIZIONE : **ATTRAVERSAMENTO AEREO DI CAVO SU PALI IN LEGNO**



INTERFERENZA 19

CHILOMETRICA : **KM 0+527**

RAMO: **5B**

TIPOLOGIA : **GASDOTTO**

ENTE GESTORE : **SNAM RETE GAS**

COMUNE : **AFRAGOLA**

DESCRIZIONE : **ATTRAVERSAMENTO INTERRATO DI TUBAZIONE A PROF. DI MT. 1,70 – 2,20**



INTERFERENZA 20

CHILOMETRICA : **KM 0+444**

RAMO: **5B**

TIPOLOGIA : **FOGNARIO**

ENTE GESTORE : **CONSORZIO IGIENICO SANITARIO (COMUNI AFRAGOLA-CASORIA-CASALNUOVO)**

COMUNE : **AFRAGOLA**

DESCRIZIONE : **COLLETTORE FOGNARIO SAN MARCO – SCATOLARE INTERRATO**



INTERFERENZA 21 - 22

CHILOMETRICA : **KM 0+302 A KM 0+390**

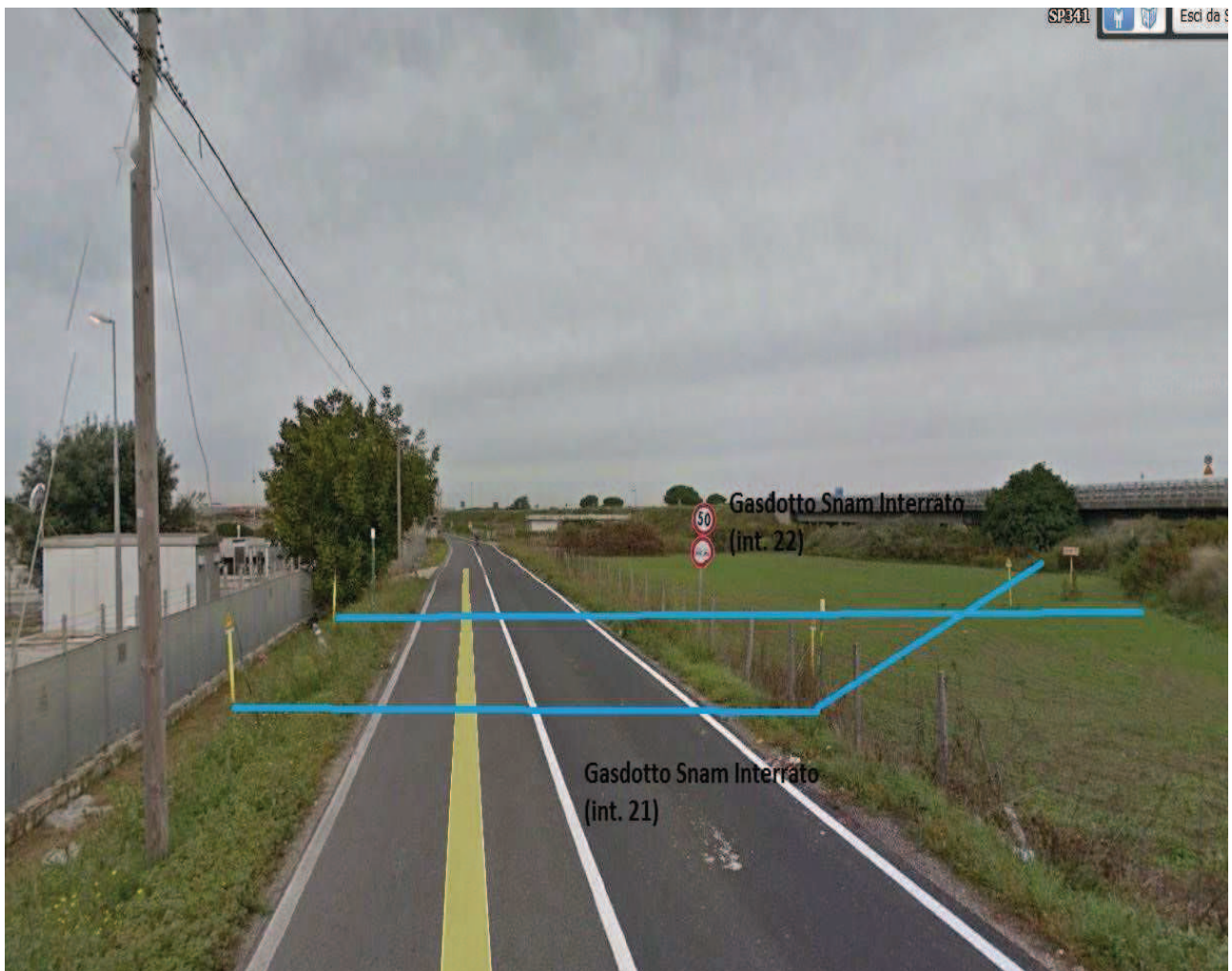
RAMO: **5B**

TIPOLOGIA : **GASDOTTO**

ENTE GESTORE : **SNAM RETE GAS**

COMUNE : **AFRAGOLA**

DESCRIZIONE : **ATTRAVERSAMENTO INTERRATO DI TUBAZIONE A PROFONDITA' DI MT. 1,70 – 2,70**



INTERFERENZA 23

CHILOMETRICA : **KM 0+305**

RAMO: **5B**

TIPOLOGIA : **IDRICO – ACQUEDOTTO SERINO**

ENTE GESTORE : **A.R.I.N.**

COMUNE : **AFRAGOLA**

DESCRIZIONE : **N- 6 CONDOTTE IDRICHE INTERRATE :DN1200 IN ACCIAIO ; DN200 IN GHISA SFEROIDALE;
DN1000 IN ACCIAIO; DN15000 IN ACCIAIO E DN 1200 IN VETRORESINA-**



INTERFERENZA 24

CHILOMETRICA : **KM 0+252**

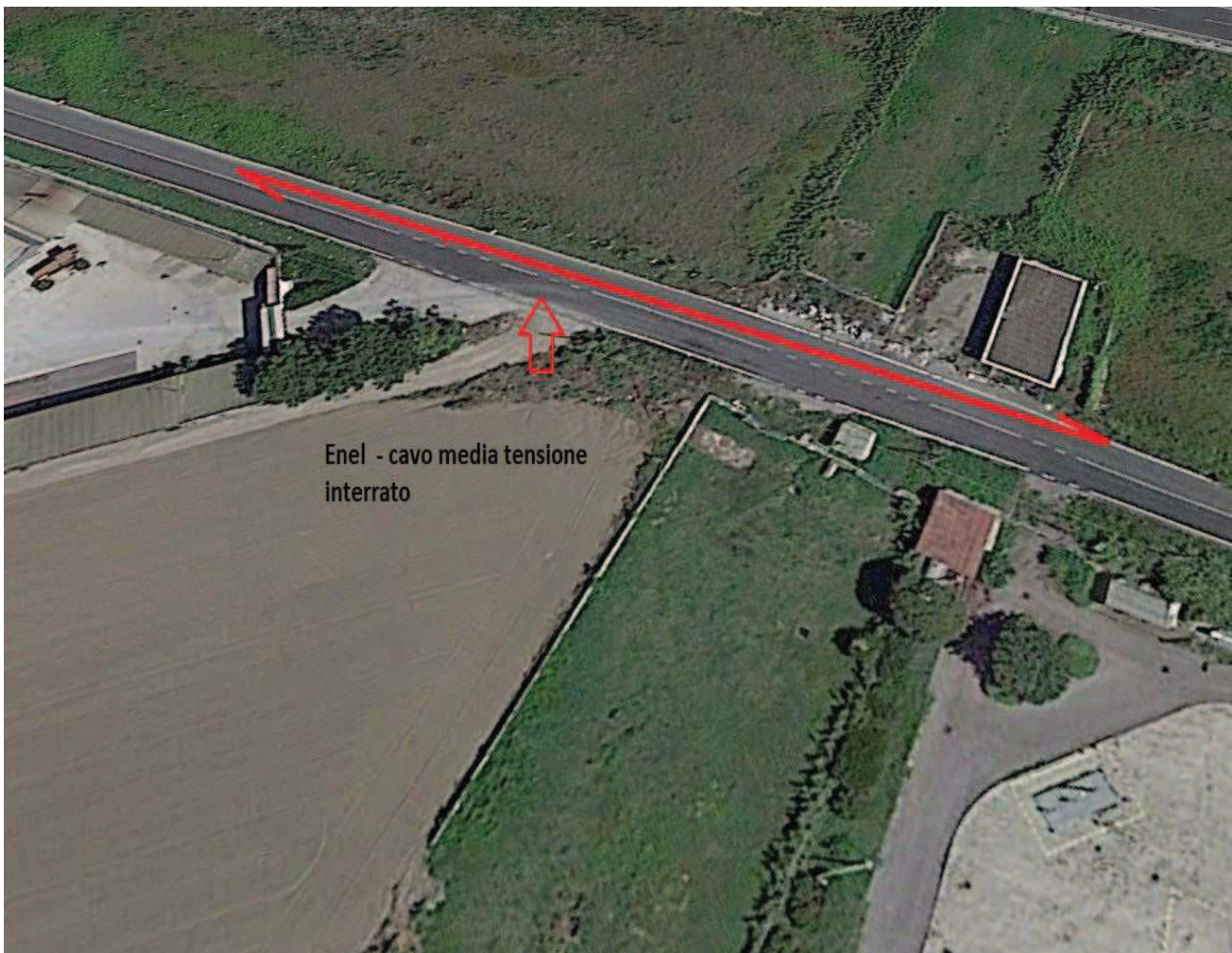
RAMO: **5B**

TIPOLOGIA : **ELETTRICO**

ENTE GESTORE : **ENEL ZONA POZZUOLI – UNITA' TERRITORIALE DI AFRAGOLA**

COMUNE : **AFRAGOLA**

DESCRIZIONE : **CAVO MEDIA TENSIONE INTERRATO**



INTERFERENZA 25

CHILOMETRICA : **KM 0+252**

RAMO: **5B**

TIPOLOGIA : **TELEFONICO**

ENTE GESTORE : **TELECOM ITALIA**

COMUNE : **AFRAGOLA**

DESCRIZIONE : **ATTRAVERSAMENTO AEREO DI CAVO SU PALI IN LEGNO**



INTERFERENZA 26

CHILOMETRICA : **KM 0+252**

RAMO: **5B**

TIPOLOGIA : **TELEFONICO**

ENTE GESTORE : **ALBACOM**

COMUNE : **AFRAGOLA**

DESCRIZIONE : **CAVO STAFFATO IN FIBRA OTTICA**



INTERFERENZA 27 - 28

CHILOMETRICA : **KM 0+144 A KM 0+174**

RAMO: **5B**

TIPOLOGIA : **GASDOTTO**

ENTE GESTORE : **SNAM RETE GAS**

COMUNE : **AFRAGOLA**

DESCRIZIONE : **ATTRAVERSAMENTO INTERRATO DI TUBAZIONE A PROFONDITA' DI MT. 1,70 – 2,70**



INTERFERENZA 29

CHILOMETRICA : **KM 0+078**

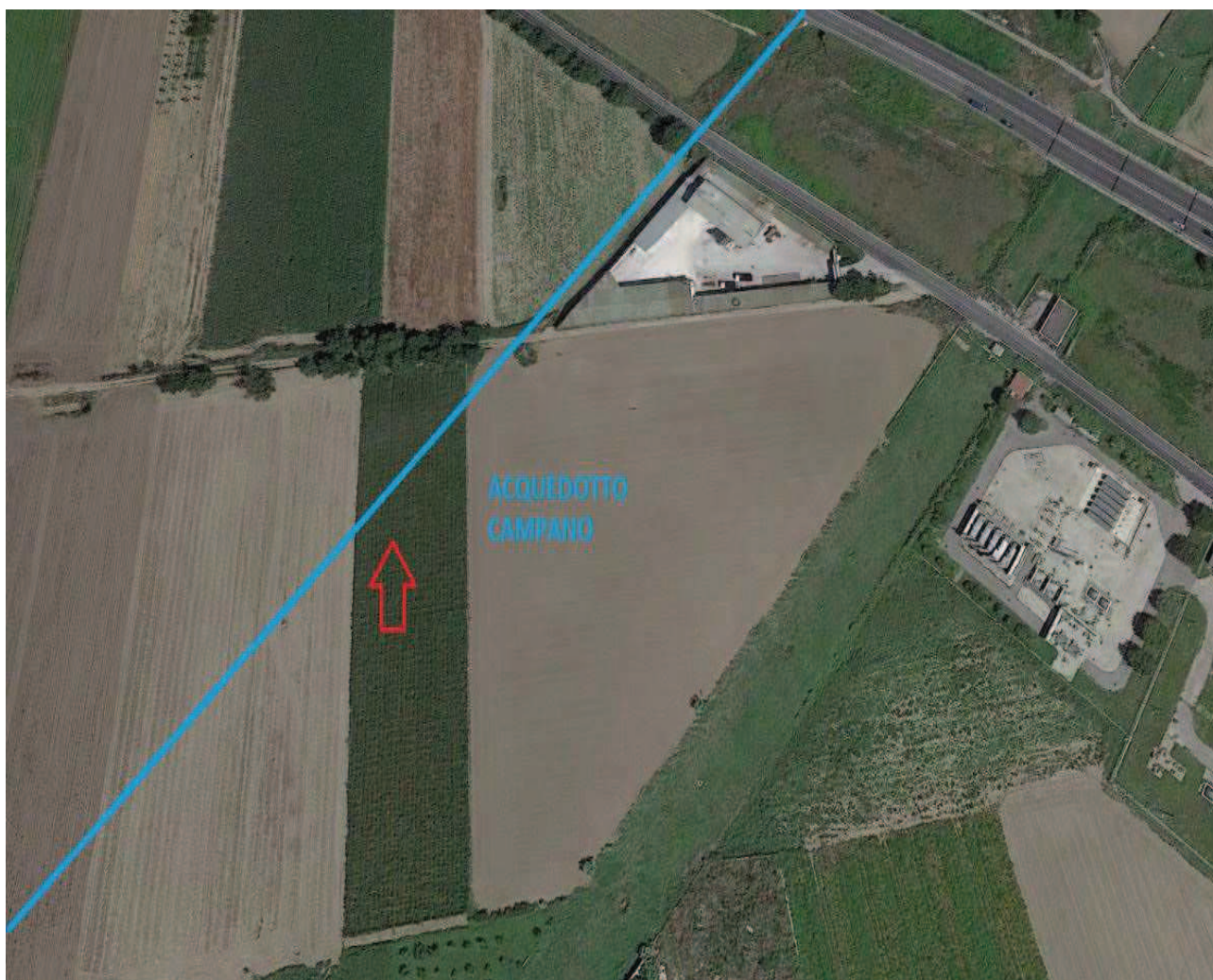
RAMO: **5B**

TIPOLOGIA : **IDRICO**

ENTE GESTORE : **ACQUEDOTTO CAMPANO**

COMUNE : **AFRAGOLA**

DESCRIZIONE : **CONDOTTA IDRICA DN1020 - INTERRATA IN PRESSIONE PER UNA LARGHEZZA DI 5 ML**



INTERFERENZA 30

CHILOMETRICA : **KM 0+000 A KM 0+060**

RAMO: **20**

TIPOLOGIA : **TELEFONICO**

ENTE GESTORE : **ALBACOM**

COMUNE : **AFRAGOLA**

DESCRIZIONE : **CAVO STAFFATO IN FIBRA OTTICA**



INTERFERENZA 31

CHILOMETRICA : **KM 0+000 A KM 0+060**

RAMO: **20**

TIPOLOGIA : **ELETTRICO**

ENTE GESTORE : **ENEL DISTRIBUZIONE SPA**

COMUNE : **AFRAGOLA**

DESCRIZIONE : **CAVO DI MEDIA TENSIONE INTERRATO**



INTERFERENZA 32

CHILOMETRICA : **KM 0+000 A KM 0+060**

RAMO: **20**

TIPOLOGIA : **TELEFONICO**

ENTE GESTORE : **TELECOM ITALIA**

COMUNE : **AFRAGOLA**

DESCRIZIONE : **ATTRAVERSAMENTO DI SU PALI DI LEGNO**



INTERFERENZA 33

CHILOMETRICA : **KM 0+127 A KM 0+350**

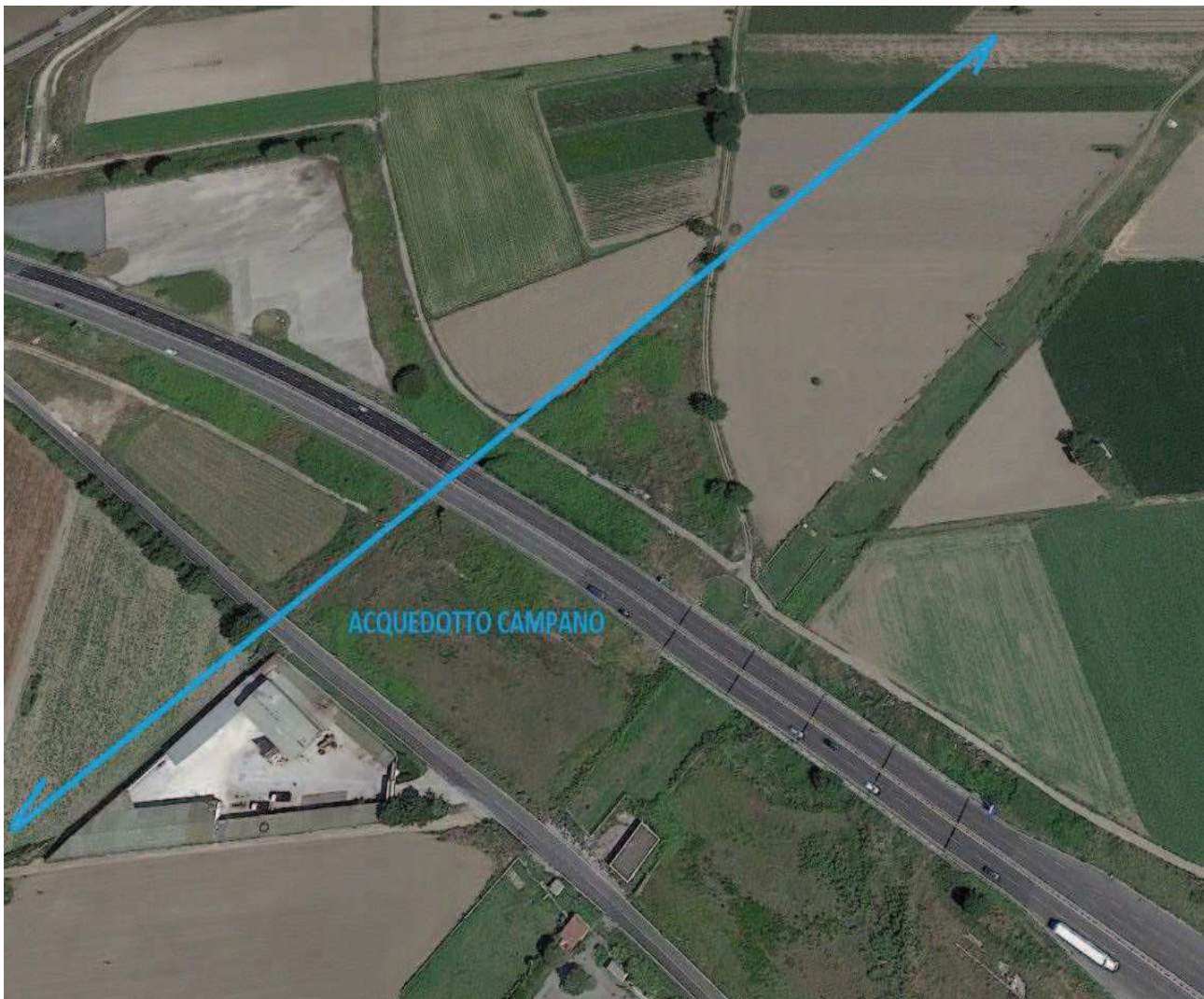
RAMO: **14**

TIPOLOGIA : **IDRICO**

ENTE GESTORE : **ACQUEDOTTO CAMPANO**

COMUNE : **AFRAGOLA**

DESCRIZIONE : : **CONDOTTA IDRICA DN1020 - INTERRATA IN PRESSIONE PER UNA LARGHEZZA DI 5 ML**



INTERFERENZA 34

CHILOMETRICA : **KM 0+346**

RAMO: **14**

TIPOLOGIA : **ELETTRICO**

ENTE GESTORE : **ENEL ZONA POZZUOLI – UNITA' TERRITORIALE DI AFRAGOLA**

COMUNE : **AFRAGOLA**

DESCRIZIONE : **CAVO DI MEDIA TENSIONE INTERRATO**



INTERFERENZA 35

CHILOMETRICA : **KM 0+346**

RAMO: **14**

TIPOLOGIA : **TELEFONICO**

ENTE GESTORE : **TELECOM ITALIA**

COMUNE : **AFRAGOLA**

DESCRIZIONE : **ATTRAVERSAMENTO DI CAVO SU PALI IN LEGNO**



INTERFERENZA 36

CHILOMETRICA : **KM 0+346**

RAMO: **14**

TIPOLOGIA : **TELEFONICO**

ENTE GESTORE : **ALBACOM**

COMUNE : **AFRAGOLA**

DESCRIZIONE : **CAVO STAFFATO A PARETE NEL MURO O NEI SOTTOPASSI**



INTERFERENZA 37

CHILOMETRICA : **KM 0+440**

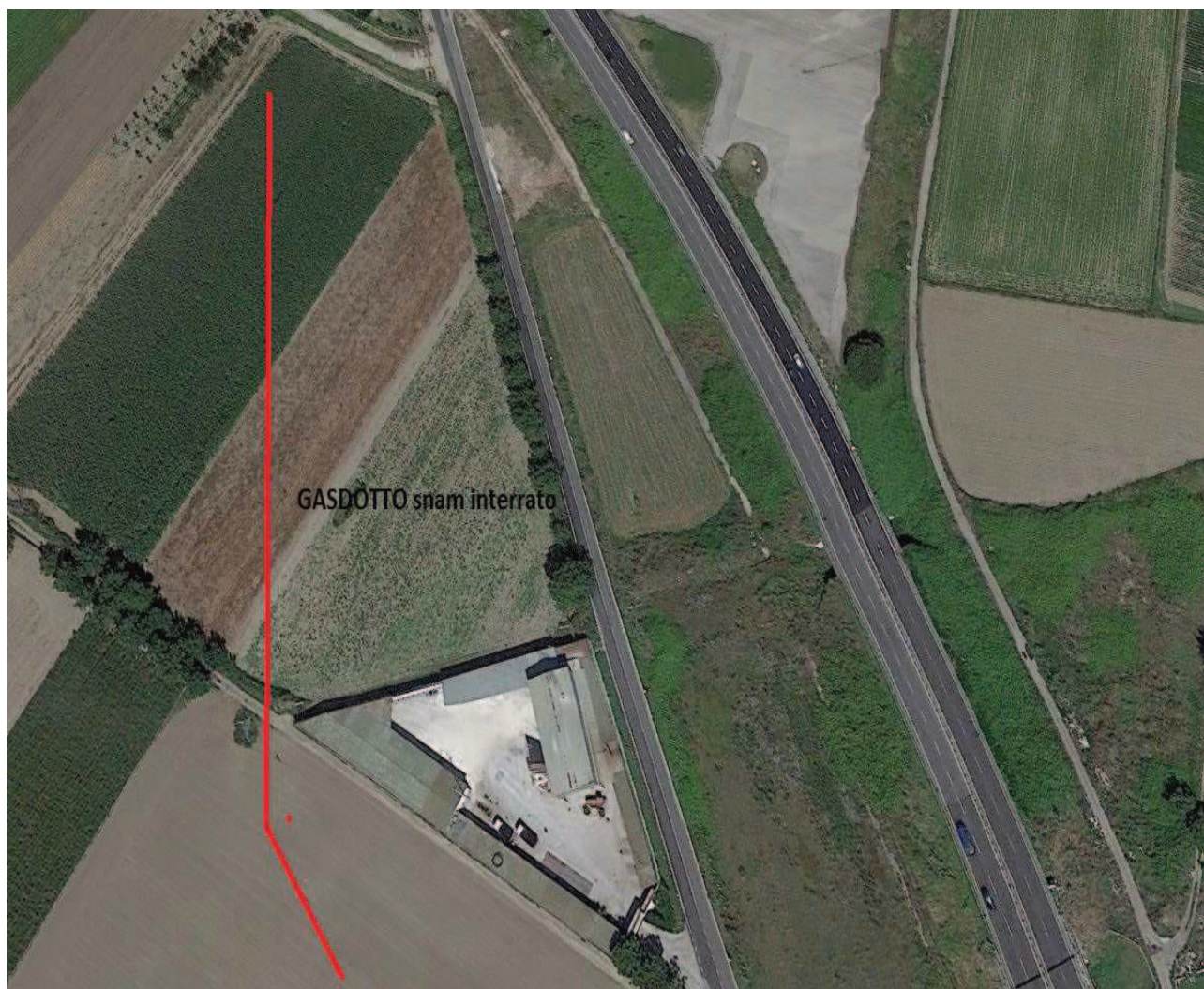
RAMO: **14**

TIPOLOGIA : **GASDOTTO**

ENTE GESTORE : **SNAM RETE GAS**

COMUNE : **AFRAGOLA**

DESCRIZIONE : **ATTRAVERSAMENTO INTERRATO DI TUBAZIONE A PROFONDITA' DI MT. 1,70 – 2,70**



INTERFERENZA 38

CHILOMETRICA : **KM 0+000 A KM 0+045**

RAMO: **17**

TIPOLOGIA : **TELEFONICO**

ENTE GESTORE : **ALBACOM**

COMUNE : **AFRAGOLA**

DESCRIZIONE : **CAVO STAFFATO A PARETE NEL MURO O NEI SOTTOPASSI**



INTERFERENZA 39

CHILOMETRICA : **KM 0+000 A KM 0+045**

RAMO: **17**

TIPOLOGIA : **ELETTRICO**

ENTE GESTORE : **ENEL ZONA POZZUOLI – UNITA' TERRITORIALE DI AFRAGOLA**

COMUNE : **AFRAGOLA**

DESCRIZIONE : **CAVO DI MEDIA TENSIONE INTERRATO**



INTERFERENZA 40

CHILOMETRICA : **KM 0+000 A KM 0+045**

RAMO: **17**

TIPOLOGIA : **TELEFONICO**

ENTE GESTORE : **TELECOM ITALIA**

COMUNE : **AFRAGOLA**

DESCRIZIONE : **ATTRAVERSAMENTO DI CAVO SU PALI IN LEGNO**



INTERFERENZA 41

CHILOMETRICA : **KM 0+370**

RAMO: **12**

TIPOLOGIA : **ELETTRICO**

ENTE GESTORE : **ENEL ZONA POZZUOLI – UNITA' TERRITORIALE DI AFRAGOLA**

COMUNE : **AFRAGOLA**

DESCRIZIONE : **CABINA ENEL**



INTERFERENZA 42

CHILOMETRICA : **KM 0+307**

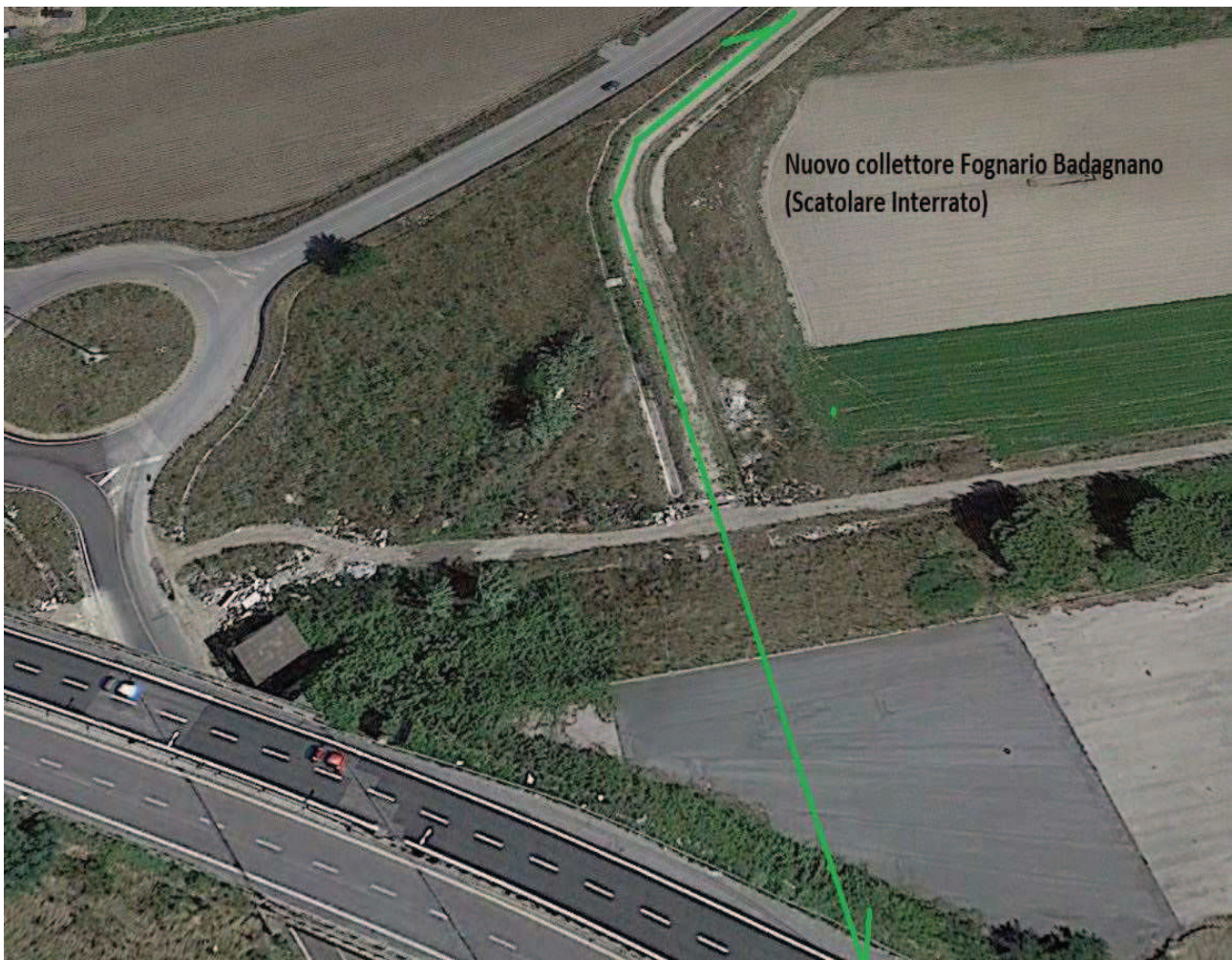
RAMO: **12**

TIPOLOGIA : **FOGNARIO**

ENTE GESTORE : **CONSORZIO IGIENICO SANITARIO TRA I COMUNI DI AFRAGOLA-CASALNUOVO-CASORIA**

COMUNE : **AFRAGOLA**

DESCRIZIONE : **NUOVO COLLETTORE FOGNARIO BADAGNANO – SCATOLARE INTERRATO**



INTERFERENZA 43 - 44

CHILOMETRICA : **KM 0+390**

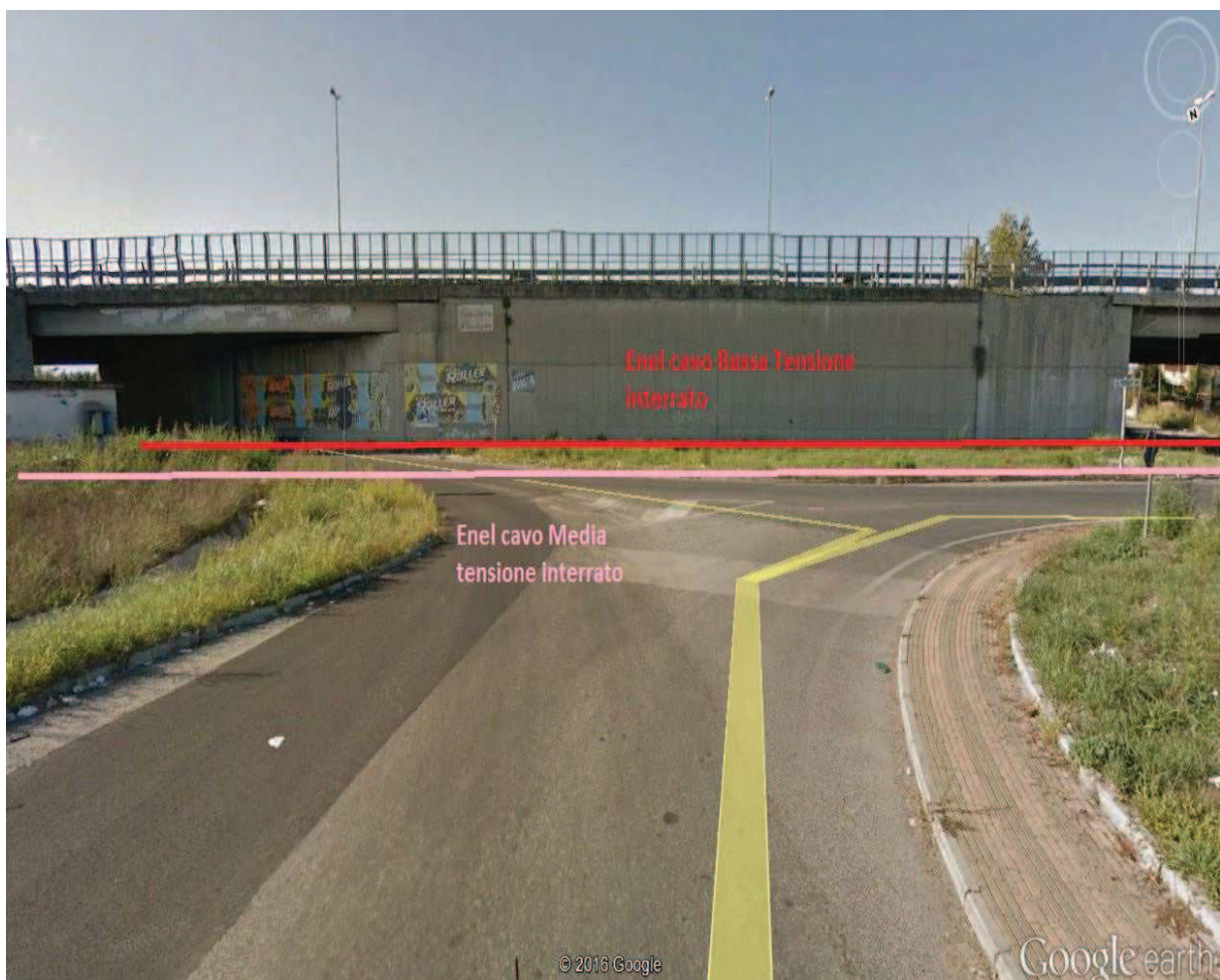
RAMO: **12**

TIPOLOGIA : **ELETTRICO**

ENTE GESTORE : **ENEL ZONA POZZUOLI – UNITA' TERRITORIALE DI AFRAGOLA**

COMUNE : **AFRAGOLA**

DESCRIZIONE : **CAVO DI MEDIA E DI BASSA TENSIONE INTERRATI**



INTERFERENZA 45

CHILOMETRICA : **KM 0+400 A KM 0+430**

RAMO: **12**

TIPOLOGIA : **TELEFONICO**

ENTE GESTORE : **ALBACOM**

COMUNE : **AFRAGOLA**

DESCRIZIONE : **CAVO STAFFATO A PARETE NEL MURO E NEI SOTTOPASSI**



INTERFERENZA 46

CHILOMETRICA : **KM 0+437**

RAMO: **12**

TIPOLOGIA : **FOGNARIO**

ENTE GESTORE : **CONSORZIO IGIENICO SANITARIO TRA I COMUNI DI AFRAGOLA-CASALNUOVO-CASORIA**

COMUNE : **AFRAGOLA**

DESCRIZIONE : **NUOVO COLLETTORE FOGNARIO BADAGNANO – SCATOLARE INTERRATO**



INTERFERENZA 47

CHILOMETRICA : **KM 0+155**

RAMO: **13**

TIPOLOGIA : **TELEFONICO**

ENTE GESTORE : **TELECOM ITALIA**

COMUNE : **AFRAGOLA**

DESCRIZIONE : **ATTRAVERSAMENTO DI CAVO SU PALI IN LEGNO**



INTERFERENZA 48

CHILOMETRICA : **KM 0+155**

RAMO: **13**

TIPOLOGIA : **FOGNARIO**

ENTE GESTORE : **CONSORZIO IGIENICO SANITARIO TRA I COMUNI DI AFRAGOLA-CASALNUOVO-CASORIA**

COMUNE : **AFRAGOLA**

DESCRIZIONE : **NUOVO COLLETTORE FOGNARIO BADAGNANO – SCATOLARE INTERRATO**



INTERFERENZA 49

CHILOMETRICA : **KM 0+274**

RAMO: **13**

TIPOLOGIA : **FOGNARIO**

ENTE GESTORE : **CONSORZIO IGIENICO SANITARIO TRA I COMUNI DI AFRAGOLA-CASALNUOVO-CASORIA**

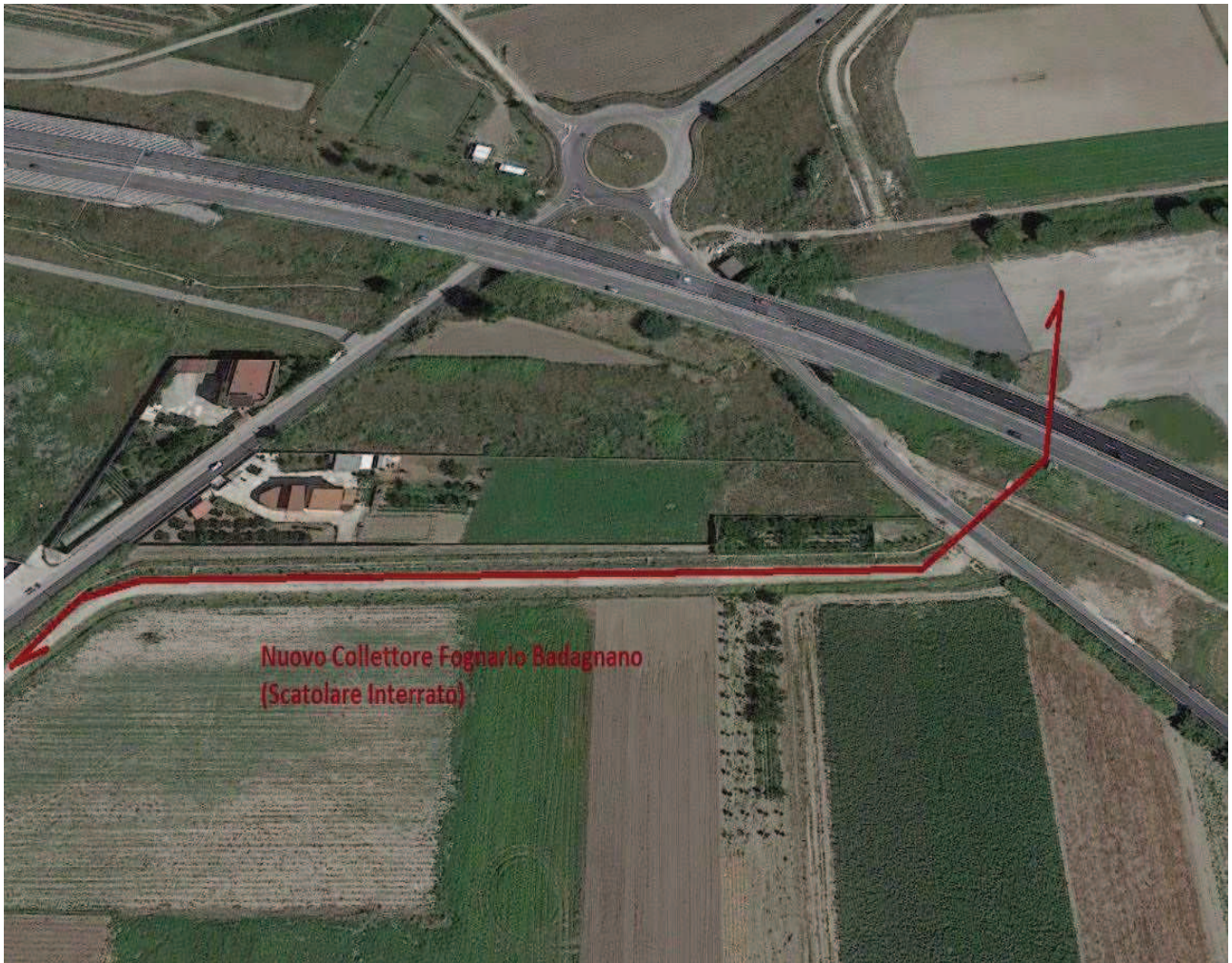
COMUNE : **AFRAGOLA**

DESCRIZIONE : **NUOVO COLLETTORE FOGNARIO BADAGNANO – SCATOLARE INTERRATO**

FOTO 1



FOTO 2



INTERFERENZA 50

CHILOMETRICA : **KM 0+289**

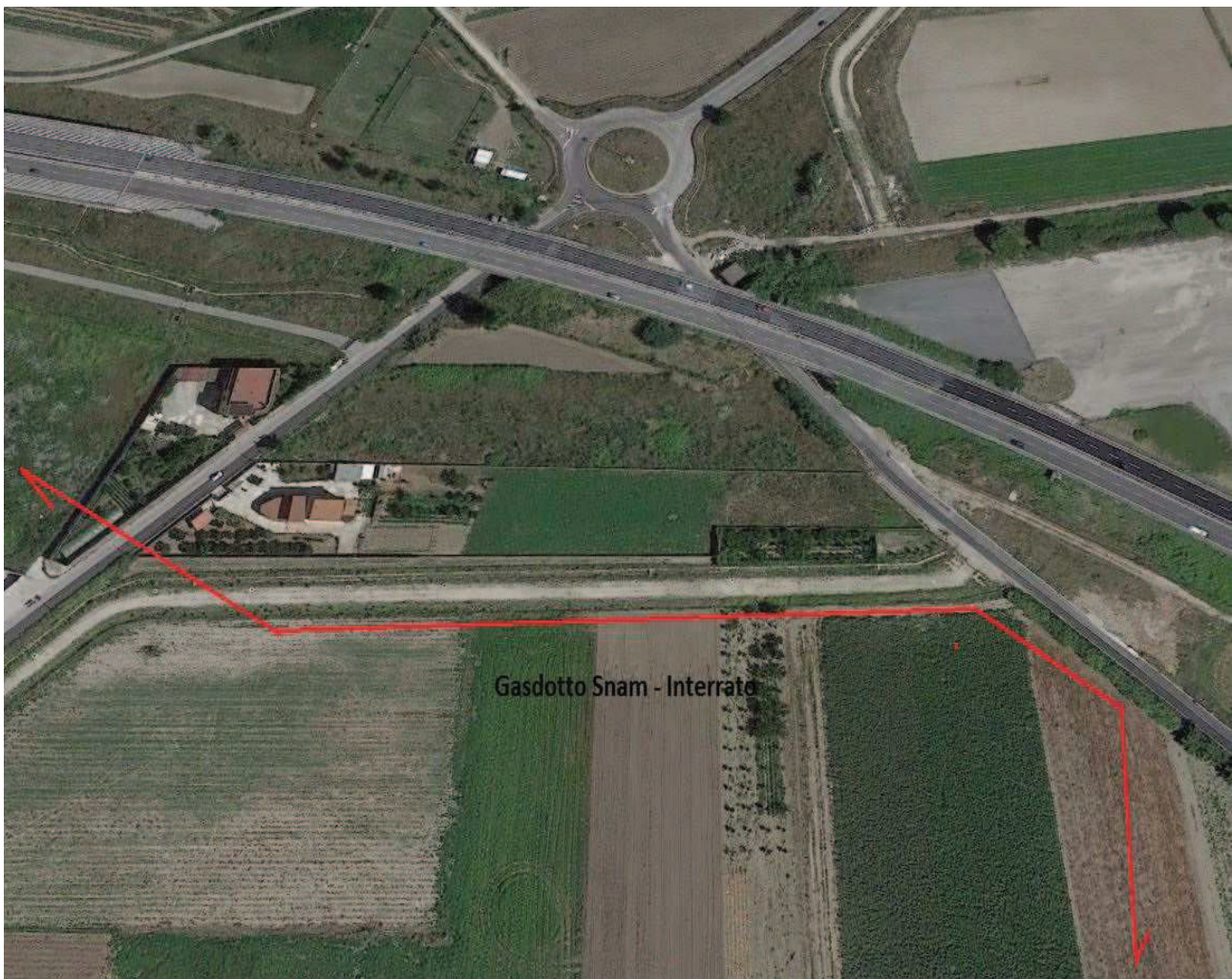
RAMO: **13**

TIPOLOGIA : **GASDOTTO**

ENTE GESTORE : **SNAM RETE GAS**

COMUNE : **AFRAGOLA**

DESCRIZIONE : **ATTRAVERSAMENTO DI TUBAZIONE INTERRATA AD UNA PROFONDITA' DI MT 1,70 – 2,70**



INTERFERENZA 51

CHILOMETRICA : **KM 0+000 A KM 0+088**

RAMO: **16**

TIPOLOGIA : **FOGNARIO**

ENTE GESTORE : **CONSORZIO IGIENICO SANITARIO TRA I COMUNI DI AFRAGOLA-CASALNUOVO-CASORIA**

COMUNE : **AFRAGOLA**

DESCRIZIONE : **NUOVO COLLETTORE FOGNARIO BADAGNANO – SCATOLARE INTERRATO**



INTERFERENZA 52

CHILOMETRICA : **KM 0+000 A KM 0+080**

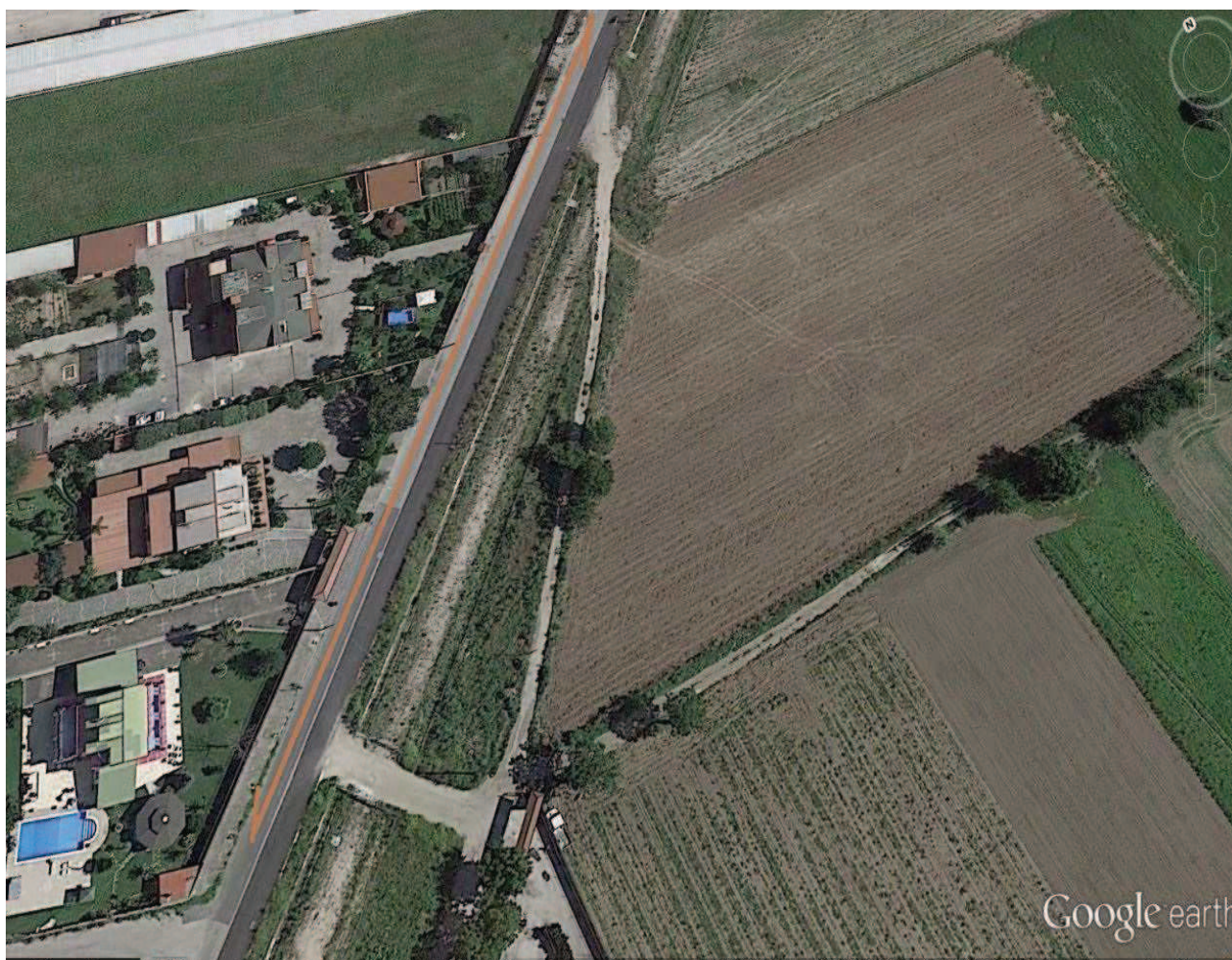
RAMO: **16**

TIPOLOGIA : **FOGNARIO**

ENTE GESTORE : **CONSORZIO IGIENICO SANITARIO TRA I COMUNI DI AFRAGOLA-CASALNUOVO-CASORIA**

COMUNE : **AFRAGOLA**

DESCRIZIONE : **COLLETTORE FOGNARIO BADAGNANO – SCATOLARE INTERRATO**



INTERFERENZA 53

CHILOMETRICA : **KM 0+000 A KM 0+110**

RAMO: **15**

TIPOLOGIA : **FOGNARIO**

ENTE GESTORE : **CONSORZIO IGIENICO SANITARIO TRA I COMUNI DI AFRAGOLA-CASALNUOVO-CASORIA**

COMUNE : **AFRAGOLA**

DESCRIZIONE : **NUOVO COLLETTORE FOGNARIO BADAGNANO – SCATOLARE INTERRATO**



INTERFERENZA 54

CHILOMETRICA : **KM 0+000 A KM 0+110**

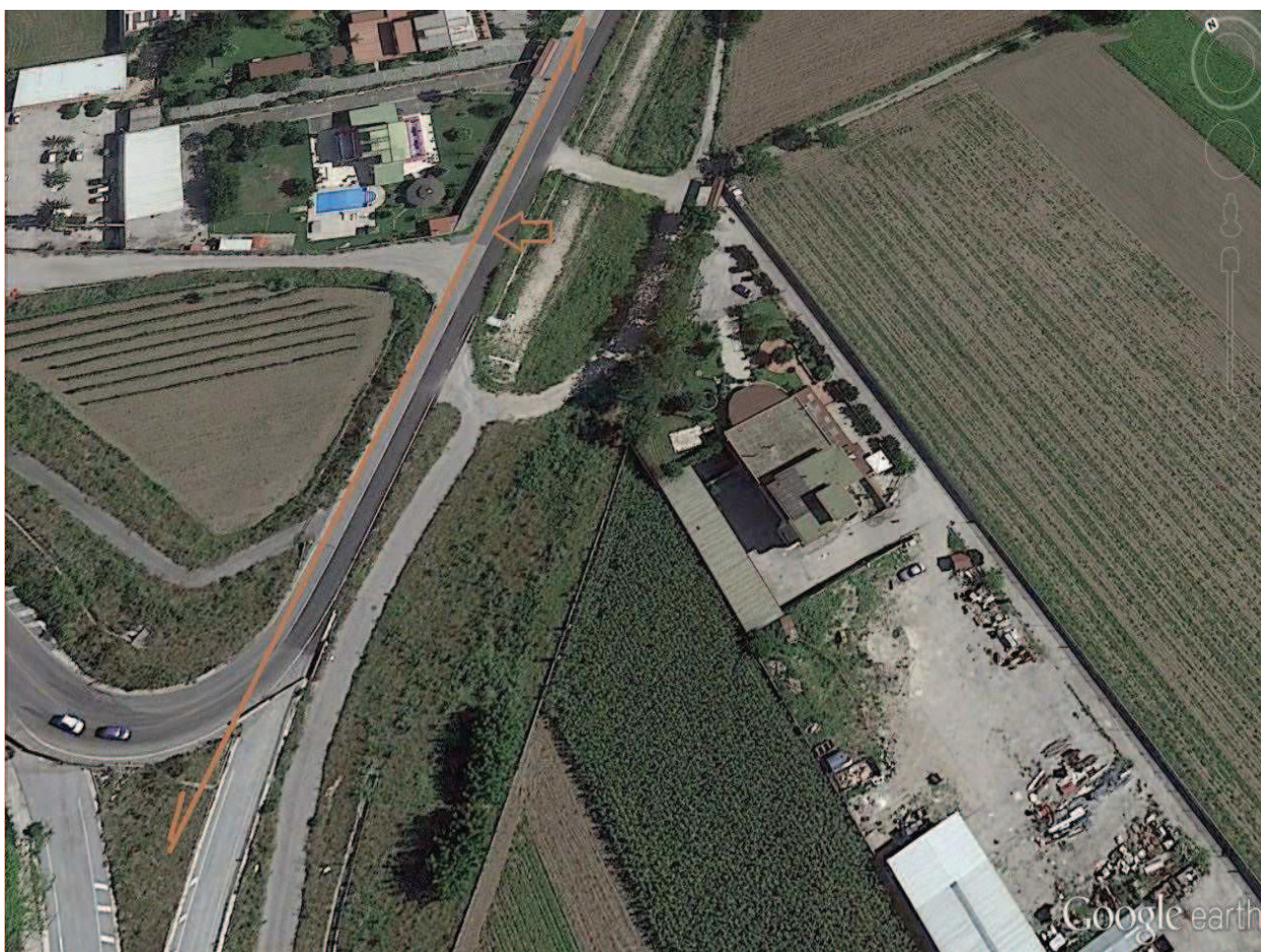
RAMO: **15**

TIPOLOGIA : **FOGNARIO**

ENTE GESTORE : **CONSORZIO IGIENICO SANITARIO TRA I COMUNI DI AFRAGOLA-CASALNUOVO-CASORIA**

COMUNE : **AFRAGOLA**

DESCRIZIONE : **COLLETTORE FOGNARIO BADAGNANO – SCATOLARE INTERRATO**



INTERFERENZA 55

CHILOMETRICA : **KM 0+125**

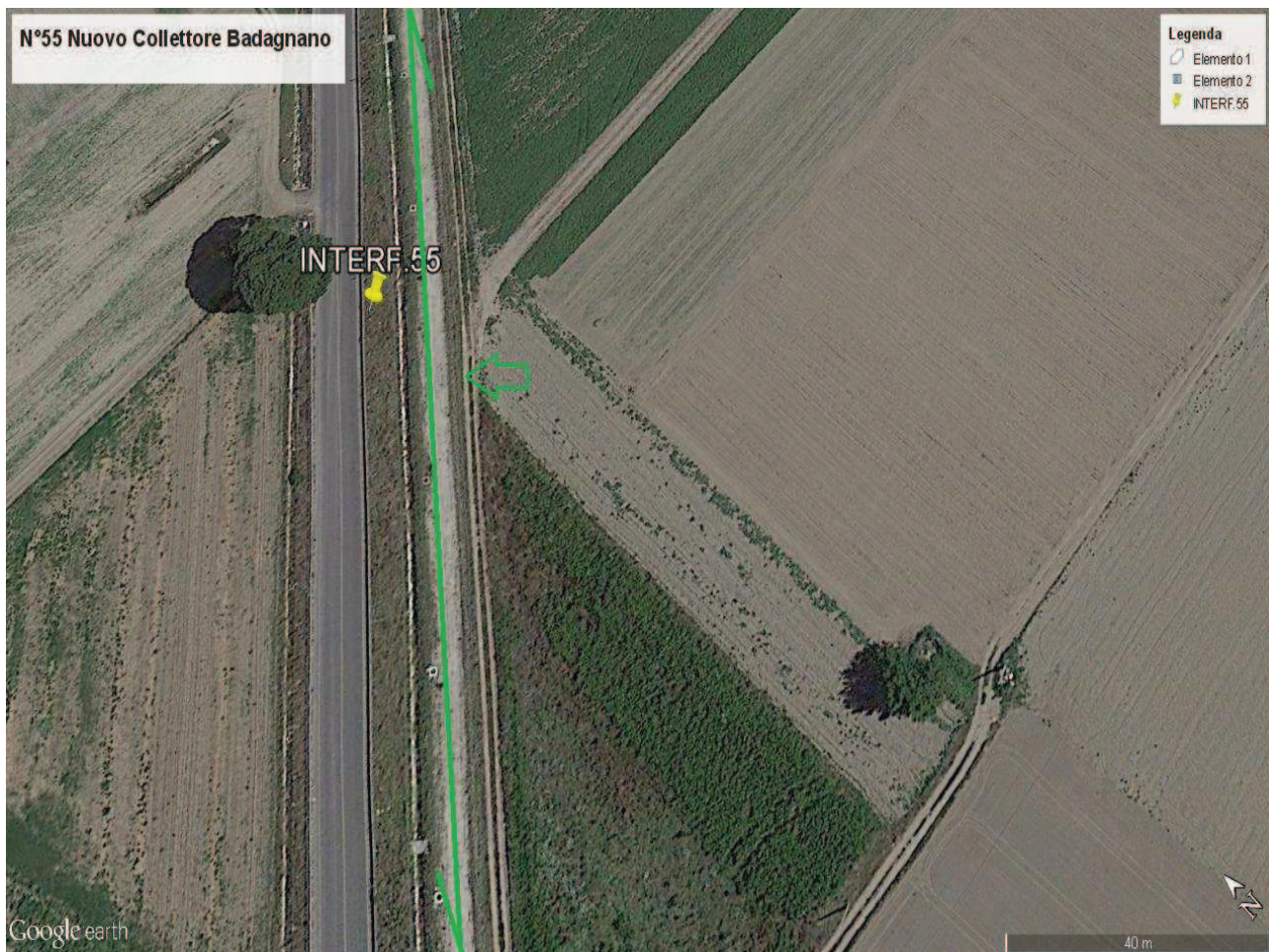
RAMO: **19**

TIPOLOGIA : **FOGNARIO**

ENTE GESTORE : **CONSORZIO IGIENICO SANITARIO TRA I COMUNI DI AFRAGOLA-CASALNUOVO-CASORIA**

COMUNE : **AFRAGOLA**

DESCRIZIONE : **NUOVO COLLETTORE FOGNARIO BADAGNANO – SCATOLARE INTERRATO**



COMUNICAZIONE AI GESTORI DEI SOTTOSERVIZI

RACCOMANDATA RR



DIREZIONE OPERATIVA-
COSTRUZIONI-VALUTAZIONE
RISERVE ED ESPROPRI
Data: 18.12.2015
Prot: DO.CO.VRE.0103596.15.U
Scenario: N7D2 (NN07.1D02)

*Direzione Operativa Costruzioni
U.O. Valutazione Riserve ed Espropri
Il Responsabile*

ABC Acqua Bene Comune
Ex ARIN
Via Argine n. 1
80146 NAPOLI

Oggetto: Viabilità di Accesso alla stazione AV Napoli-Afragola.
Viabilità di cui alla lettera b), Progetto definitivo interferenze con pubblici servizi.

Questa Società del Gruppo FS è incaricata della progettazione definitiva dei lavori in oggetto.

A tal fine si inviano le allegate planimetrie (tavole dei sottoservizi interferenti) affinché possiate verificare l'eshaustività dei dati in nostro possesso e, nel caso di Vs. impianti interferenti con l'opera, predisporre nel più breve tempo possibile un progetto di risoluzione corredato da un preventivo di spesa dettagliato per ciascun intervento, in ossequio alle disposizioni di cui all'art. 171 del DLgs 163/2006 trattandosi di opere strategiche di interesse nazionale ai sensi della legge 443/2001.

Successivamente, al fine di ottenere un efficace coordinamento operativo procederemo alla sottoscrizione di appositi atti convenzionali disciplinanti i reciproci rapporti derivanti dalla realizzazione degli interventi, compresa la definizione degli oneri derivanti, le modalità di pagamento dei corrispettivi ed i tempi di realizzazione.

Per qualsiasi ulteriore chiarimento nel merito potrete contattare il Dr. Mauro Ilario ai seguenti recapiti: m.ilario@italferr.it /0649752840/3387887176, mentre la documentazione richiesta potrà essere inviata all' Italferr S.p.A. - Centro Direzionale Isola A/7 - 80143 Napoli all'attenzione dell'ing. Michele D'Avino.

Si ringrazia per la collaborazione, cordiali saluti.

Massimo Comedini


Allegato un plico

Via V. G. Galati, 71 - 00155 Roma
Italferr S.p.A. - Gruppo Ferrovie dello Stato Italiane
Società con socio unico soggetta alla direzione e coordinamento
di Ferrovie dello Stato Italiane S.p.A.
Sede legale: Via V. G. Galati, 71 - 00155 Roma
Capitale Sociale: Euro 14.186.000,00
Iscritta al Registro delle Imprese di Roma
Cod. Fisc. 06770621508 - P. Iva 01612001007 - R.I.A. 541241



KACCOHANDATA KK



DIREZIONE OPERATIVA-
COSTRUZIONI-VALUTAZIONE
RISERVE ED ESPROPRI
Data: 18.12.2015
Prot: DO.CO.VRE.0103590.15.U
Scenario: N7D2 (NN07.1D02)

Direzione Operativa Costruzioni
U.O. Valutazione Riserve ed Espropri
Il Responsabile

ALBACOM S.p.A.
Centro Direzionale Isola C2
80143 NAPOLI

Oggetto: Viabilità di Accesso alla stazione AV Napoli-Afragola.
Viabilità di cui alla lettera b), Progetto definitivo interferenze con pubblici servizi.

Questa Società del Gruppo FS è incaricata della progettazione definitiva dei lavori in oggetto.

A tal fine si inviano le allegate planimetrie (tavole dei sottoservizi interferenti) affinché possiate verificare l'eshaustività dei dati in nostro possesso e, nel caso di Vs. impianti interferenti con l'opera, predisporre nel più breve tempo possibile un progetto di risoluzione corredato da un preventivo di spesa dettagliato per ciascun intervento, in ossequio alle disposizioni di cui all'art. 171 del DLgs 163/2006 trattandosi di opere strategiche di interesse nazionale ai sensi della legge 443/2001.

Successivamente, al fine di ottenere un efficace coordinamento operativo procederemo alla sottoscrizione di appositi atti convenzionali disciplinanti i reciproci rapporti derivanti dalla realizzazione degli interventi, compresa la definizione degli oneri derivanti, le modalità di pagamento dei corrispettivi ed i tempi di realizzazione.

Per qualsiasi ulteriore chiarimento nel merito potrete contattare il Dr. Mauro Ilario ai seguenti recapiti: m.ilario@italferr.it /0649752840/3387887176, mentre la documentazione richiesta potrà essere inviata all' Italferr S.p.A. - Centro Direzionale Isola A/7 - 80143 Napoli all'attenzione dell'ing. Michele D'Avino.

Si ringrazia per la collaborazione, cordiali saluti.

Massimo Comedini


Allegato un plico

Via V. G. Galan, 71 - 00155 Roma
Italferr S.p.A. - Gruppo Ferrovie dello Stato Italiane
Società con socio unico - soggetta alla direzione e coordinamento
di Ferrovie dello Stato Italiane S.p.A.

Sede legale: Via V. G. Galan, 71 - 00155 Roma
Capitale Sociale Euro 14.186.000.000
Iscritta al Registro delle Imprese di Roma
Cod. Fisc. 06770620588 - P. Iva 01612910007 - R.E.A. 541241



ISP N° 035 E
Membro degli Accordi di Mutuo
Riconoscimento EA e IAF e ILAC
Signatory of EA, IAF and ILAC
Mutual Recognition Agreements



DIREZIONE OPERATIVA-
COSTRUZIONI-VALUTAZIONE
RISERVE ED ESPROPRI
Data: 18.12.2015
Prot: DO.CO.VRE.0103590.15.U
Scenario: N7D2 (NN07.1D02)

B T ITALIA
c.a. Federico Marigliano
Via Mario Bianchini, 15
00142 - ROMA

Direzione Operativa Costruzioni
U.O. Valutazione Riserve ed Espropri
Il Responsabile

Oggetto: Viabilità di Accesso alla stazione AV Napoli-Afragola.
Viabilità di cui alla lettera b), Progetto definitivo interferenze con pubblici servizi.

Questa Società del Gruppo FS è incaricata della progettazione definitiva dei lavori in oggetto.

A tal fine si inviano le allegate planimetrie (tavole dei sottoservizi interferenti) affinché possiate verificare l'eshaustività dei dati in nostro possesso e, nel caso di Vs. impianti interferenti con l'opera, predisporre nel più breve tempo possibile un progetto di risoluzione corredato da un preventivo di spesa dettagliato per ciascun intervento, in ossequio alle disposizioni di cui all'art. 171 del DLgs 163/2006 trattandosi di opere strategiche di interesse nazionale ai sensi della legge 443/2001.

Successivamente, al fine di ottenere un efficace coordinamento operativo procederemo alla sottoscrizione di appositi atti convenzionali disciplinanti i reciproci rapporti derivanti dalla realizzazione degli interventi, compresa la definizione degli oneri derivanti, le modalità di pagamento dei corrispettivi ed i tempi di realizzazione.

Per qualsiasi ulteriore chiarimento nel merito potrete contattare il Dr. Mauro Ilario ai seguenti recapiti: m.ilario@italferr.it /0649752840/3387887176, mentre la documentazione richiesta potrà essere inviata all' Italferr S.p.A. - Centro Direzionale Isola A/7 - 80143 Napoli all'attenzione dell'ing. Michele D'Avino.

Si ringrazia per la collaborazione, cordiali saluti.

Massimo Comedini


Allegato un plico

RACCOMANDATA



DIREZIONE OPERATIVA-
COSTRUZIONI-VALUTAZIONE
RISERVE ED ESPROPRI
Data: 18.12.2015
Prot: DO.CO.VRE.0103585.15.U
Scenario: N7D2 (NN07.1D02)

*Direzione Operativa Costruzioni
U.O. Valutazione Riserve ed Espropri
Il Responsabile*

Comune di Afragola
Settore Assetto e Opere Pubbliche
Prolungamento Via Calvanese
Contrada Leutrekt
80021 AFRAGOLA (NA)

Oggetto: Viabilità di Accesso alla stazione AV Napoli-Afragola.
Viabilità di cui alla lettera b), Progetto definitivo interferenze con pubblici servizi.

Questa Società del Gruppo FS è incaricata della progettazione definitiva dei lavori in oggetto.

A tal fine si inviano le allegate planimetrie (tavole dei sottoservizi interferenti) affinché possiate verificare l'eshaustività dei dati in nostro possesso e, nel caso di Vs. impianti interferenti con l'opera, predisporre nel più breve tempo possibile un progetto di risoluzione corredato da un preventivo di spesa dettagliato per ciascun intervento, in ossequio alle disposizioni di cui all'art. 171 del DLgs 163/2006 trattandosi di opere strategiche di interesse nazionale ai sensi della legge 443/2001.

Successivamente, al fine di ottenere un efficace coordinamento operativo procederemo alla sottoscrizione di appositi atti convenzionali disciplinanti i reciproci rapporti derivanti dalla realizzazione degli interventi, compresa la definizione degli oneri derivanti, le modalità di pagamento dei corrispettivi ed i tempi di realizzazione.

Per qualsiasi ulteriore chiarimento nel merito potrete contattare il Dr. Mauro Ilario ai seguenti recapiti: m.ilario@italferr.it /0649752840/3387887176, mentre la documentazione richiesta potrà essere inviata all' Italferr S.p.A. - Centro Direzionale Isola A/7 - 80143 Napoli all'attenzione dell'ing. Michele D'Avino.

Si ringrazia per la collaborazione, cordiali saluti.

Massimo Comedini


Allegato un plico

KACCIA... ..



DIREZIONE OPERATIVA-
COSTRUZIONI-VALUTAZIONE
RISERVE ED ESPROPRI
Data: 18.12.2015
Prot: DO.CO.VRE.0103599.15.U
Scenario: N7D2 (NN07.1D02)

Direzione Operativa Costruzioni
U.O. Valutazione Riserve ed Espropri
Il Responsabile

Ex Consorzio Igienico Sanitario
Tra i comuni di Afragola, Casoria
e Casalnuovo
c/o Alta Sorveglianza Opere
Fognarie
Ing. Domenico Salierno
Via Partenope n. 3
80121 NAPOLI

Oggetto: Viabilità di Accesso alla stazione AV Napoli-Afragola.
Viabilità di cui alla lettera b), Progetto definitivo interferenze con pubblici servizi.

Questa Società del Gruppo FS è incaricata della progettazione definitiva dei lavori in oggetto.

A tal fine si inviano le allegate planimetrie (tavole dei sottoservizi interferenti) affinché possiate verificare l'eshaustività dei dati in nostro possesso e, nel caso di Vs. impianti interferenti con l'opera, predisporre nel più breve tempo possibile un progetto di risoluzione corredato da un preventivo di spesa dettagliato per ciascun intervento, in ossequio alle disposizioni di cui all'art. 171 del DLgs 163/2006 trattandosi di opere strategiche di interesse nazionale ai sensi della legge 443/2001.

Successivamente, al fine di ottenere un efficace coordinamento operativo procederemo alla sottoscrizione di appositi atti convenzionali disciplinanti i reciproci rapporti derivanti dalla realizzazione degli interventi, compresa la definizione degli oneri derivanti, le modalità di pagamento dei corrispettivi ed i tempi di realizzazione.

Per qualsiasi ulteriore chiarimento nel merito potrete contattare il Dr. Mauro Ilario ai seguenti recapiti: m.ilario@italferr.it /0649752840/3387887176, mentre la documentazione richiesta potrà essere inviata all' Italferr S.p.A. - Settore Espropri - Centro Direzionale Isola A/7 - 80143 Napoli all'attenzione dell'ing. Michele D'Avino.

Si ringrazia per la collaborazione, cordiali saluti.

Allegato un plico


Massimo Comedini

Via V. G. Galati, 71 - 00155 Roma

Italferr S.p.A. - Gruppo Ferrovie dello Stato Italiane
Società a cui socio unico) soggetta alla direzione e coordinamento
di Ferrovie dello Stato Italiane S.p.A.

Sede legale: Via V. G. Galati, 71 - 00155 Roma
Capitale Sociale Euro 14.186.000.000
Iscritta al Registro delle Imprese di Roma
Cod. Fisc. 06770620588 - P. Iva 01612001007 - R.C.A. 541241



ISP N° 035 E



Membro degli Accordi di Mutuo
Riconoscimento EA e IAF e ILAC
Signatory of EA, IAF and ILAC
Mutual Recognition Agreements



DIREZIONE OPERATIVA-
COSTRUZIONI-VALUTAZIONE
RISERVE ED ESPROPRI
Data: 18.12.2015
Prot: DO.CO.VRE.0103580.15.U
Scenario: N7D2 (NN07.1D02)

Direzione Operativa Costruzioni
U.O. Valutazione Riserve ed Espropri
Il Responsabile

ENEL Distribuzione S.p.A.
Centro D.le Isola G3, Via Porzio, 4
80143 NAPOLI

ENEL DISTRIBUZIONE S.p.A.
Divisione Infrastrutture e Reti
Macro Area Territoriale Sud
Sviluppo Rete Campania
Casella postale 2269 di Napoli
Meridionale
80142 NAPOLI

Oggetto: Viabilità di Accesso alla stazione AV Napoli-Afragola.

Viabilità di cui alla lettera b), Progetto definitivo interferenze con pubblici servizi.

Questa Società del Gruppo FS è incaricata della progettazione definitiva dei lavori in oggetto.

A tal fine si inviano le allegate planimetrie (tavole dei sottoservizi interferenti) affinché possiate verificare l'eshaustività dei dati in nostro possesso e, nel caso di Vs. impianti interferenti con l'opera, predisporre nel più breve tempo possibile un progetto di risoluzione corredato da un preventivo di spesa dettagliato per ciascun intervento, in ossequio alle disposizioni di cui all'art. 171 del DLgs 163/2006 trattandosi di opere strategiche di interesse nazionale ai sensi della legge 443/2001.

Successivamente, al fine di ottenere un efficace coordinamento operativo procederemo alla sottoscrizione di appositi atti convenzionali disciplinanti i reciproci rapporti derivanti dalla realizzazione degli interventi, compresa la definizione degli oneri derivanti, le modalità di pagamento dei corrispettivi ed i tempi di realizzazione.

Per qualsiasi ulteriore chiarimento nel merito potrete contattare il Dr. Mauro Ilario ai seguenti recapiti: m.ilario@italferr.it /0649752840/3387887176, mentre la documentazione richiesta potrà essere inviata all' Italferr S.p.A. - Centro Direzionale Isola A/7 - 80143 Napoli all'attenzione dell'ing. Michele D'Avino.

Si ringrazia per la collaborazione, cordiali saluti.

Allegato un plico

Massimo Comedini


Via V. G. Galan, 71 - 00155 Roma
Italferr S.p.A. - Gruppo Ferrovie dello Stato Italiane
Società con unico utente soggetta alla direzione e coordinamento
di Ferrovie dello Stato Italiane S.p.A.
Sede legale: Via V. G. Galan, 71 - 00155 Roma
Capitale Sociale Euro 14.000.000,00
Iscritta al Registro delle Imprese di Roma
Cod. Fisc. 06770621008 - P. Iva 01612910007 - R.L. A. 541241



ISP N° 035 E



Member degli Accordi di Mutuo
Riconoscimento EA e IAF e ILAC
Signatory of EA, IAF and ILAC
Mutual Recognition Agreements



DIREZIONE OPERATIVA-
COSTRUZIONI-VALUTAZIONE
RISERVE ED ESPROPRI
Data: 18.12.2015
Prot: DO.CO.VRE.0103570.15.U
Scenario: N7D2 (NN07.1D02)

Direzione Operativa Costruzioni
U.O. Valutazione Riserve ed Espropri
Il Responsabile

SNAM RETE GAS S.p.A.
Distretto Sud Occidentale
Via Galileo Ferraris n. 40/E
80142 NAPOLI

Oggetto: Viabilità di Accesso alla stazione AV Napoli-Afragola.
Viabilità di cui alla lettera b), Progetto definitivo interferenze con pubblici servizi.

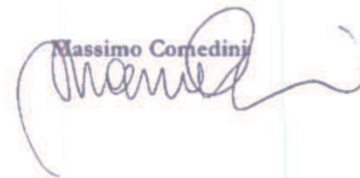
Questa Società del Gruppo FS è incaricata della progettazione definitiva dei lavori in oggetto.

A tal fine si inviano le allegate planimetrie (tavole dei sottoservizi interferenti) affinché possiate verificare l'eshaustività dei dati in nostro possesso e, nel caso di Vs. impianti interferenti con l'opera, predisporre nel più breve tempo possibile un progetto di risoluzione corredato da un preventivo di spesa dettagliato per ciascun intervento, in ossequio alle disposizioni di cui all'art. 171 del DLgs 163/2006 trattandosi di opere strategiche di interesse nazionale ai sensi della legge 443/2001.

Successivamente, al fine di ottenere un efficace coordinamento operativo procederemo alla sottoscrizione di appositi atti convenzionali disciplinanti i reciproci rapporti derivanti dalla realizzazione degli interventi, compresa la definizione degli oneri derivanti, le modalità di pagamento dei corrispettivi ed i tempi di realizzazione.

Per qualsiasi ulteriore chiarimento nel merito potrete contattare il Dr. Mauro Ilario ai seguenti recapiti: m.ilario@italferr.it /0649752840/3387887176, mentre la documentazione richiesta potrà essere inviata all' Italferr S.p.A. - Centro Direzionale Isola A/7 - 80143 Napoli all'attenzione dell'ing. Michele D'Avino.

Si ringrazia per la collaborazione, cordiali saluti.

Massimo Comedini


Allegato un plico

Via V. G. Galati, 71 - 00155 Roma
Italferr S.p.A. - Gruppo Ferrovie dello Stato Italiane
Società con socio unico soggetta alla direzione e coordinamento
di Ferrovie dello Stato Italiane S.p.A.
Sede legale: Via V. G. Galati, 71 - 00155 Roma
Capitale Sociale Euro 14.186.000.000
Iscritta al Registro delle Imprese di Roma
Cod. Fisc. 06770625988 - P. Iva 01612901007 - R.E.A. 541241



ISP N° 035 E
Membro degli Accordi di Mutuo
Riconoscimento EA e IAF e ILAC
Signatory of EA, IAF and ILAC
Mutual Recognition Agreements

KACCO ITA 2015/11/11



DIREZIONE OPERATIVA-
COSTRUZIONI-VALUTAZIONE
RISERVE ED ESPROPRI
Data: 18.12.2015
Prot: DO.CO.VRE.0103557.15.U
Scenario: N7D2 (NN07.1D02)

Direzione Operativa Costruzioni
U.O. Valutazione Riserve ed Espropri
Il Responsabile



TELECOM ITALIA S.p.A.
AREA SUD
Piazza Mater Ecclesia n. 5
70124 BARI

TELECOM ITALIA S.p.A.
Gruppo NDO
Centro Direzionale - Isola F6
80143 NAPOLI

Oggetto: Viabilità di Accesso alla stazione AV Napoli-Afragola.
Viabilità di cui alla lettera b), Progetto definitivo interferenze con pubblici servizi.

Questa Società del Gruppo FS è incaricata della progettazione definitiva dei lavori in oggetto.

A tal fine si inviano le allegate planimetrie (tavole dei sottoservizi interferenti) affinché possiate verificare l'eshaustività dei dati in nostro possesso e, nel caso di Vs. impianti interferenti con l'opera, predisporre nel più breve tempo possibile un progetto di risoluzione corredato da un preventivo di spesa dettagliato per ciascun intervento, in ossequio alle disposizioni di cui all'art. 171 del DLgs 163/2006 trattandosi di opere strategiche di interesse nazionale ai sensi della legge 443/2001.

Successivamente, al fine di ottenere un efficace coordinamento operativo procederemo alla sottoscrizione di appositi atti convenzionali disciplinanti i reciproci rapporti derivanti dalla realizzazione degli interventi, compresa la definizione degli oneri derivanti, le modalità di pagamento dei corrispettivi ed i tempi di realizzazione.

Per qualsiasi ulteriore chiarimento nel merito potrete contattare il Dr. Mauro Ilario ai seguenti recapiti: m.ilario@italferr.it /0649752840/3387887176, mentre la documentazione richiesta potrà essere inviata all' Italferr S.p.A. - Centro Direzionale Isola A/7 - 80143 Napoli all'attenzione dell'ing. Michele D'Avino.

Si ringrazia per la collaborazione, cordiali saluti.

Allegato un plico

Massimo Comedini


Via V. G. Cialani, 71 - 00155 Roma

Italferr S.p.A. - Gruppo Ferrovie dello Stato Italiane
Società con socio unico soggetta alla direzione e coordinamento
di Ferrovie dello Stato Italiane S.p.A.

Sede legale: Via V. G. Cialani, 71 - 00155 Roma
Capitale Sociale Euro 14.186.000,00
Iscritta al Registro delle Imprese di Roma
Cod. Fisc. 16770620598 - P. Iva 01612911007 - R.F.A. 541241



ISP N° 035 E



Membro degli Accordi di Mutuo
Riconoscimento EA e IAF e ILAC
Signatory of EA, IAF and ILAC
Mutual Recognition Agreements



DIREZIONE OPERATIVA-
COSTRUZIONI-VALUTAZIONE
RISERVE ED ESPROPRI
Data: 14.01.2016
Prot: DO.CO.VRE.0002000.16.U
Scenario: CRV 2016

Direzione Operativa Costruzioni
U.O. Valutazione Riserve ed Espropri
Il Responsabile

TERNA S.p.A.
Via Aquileia, 8
80143 – Napoli

Oggetto: Viabilità di Accesso alla stazione AV Napoli-Afragola
Viabilità di cui alla lettera b), Progetto definitivo, interferenze con pubblici servizi.

Questa Società del Gruppo FS è incaricata della progettazione definitiva dei lavori in oggetto.

A tal fine si inviano le allegate planimetrie (tavole dei sottoservizi interferenti) affinché possiate verificare l'eshaustività dei dati in nostro possesso e, nel caso di Vs. impianti interferenti con l'opera, predisporre nel più breve tempo possibile un progetto di risoluzione corredato da un preventivo di spesa dettagliato per ciascun intervento, in ossequio alle disposizioni di cui all'art. 171 del DLgs 163/2006 trattandosi di opere strategiche di interesse nazionale ai sensi della legge 443/2001.

Successivamente, al fine di ottenere un efficace coordinamento operativo procederemo alla sottoscrizione di appositi atti convenzionali disciplinanti i reciproci rapporti derivanti dalla realizzazione degli interventi, compresa la definizione degli oneri derivanti, le modalità di pagamento dei corrispettivi ed i tempi di realizzazione.

Per qualsiasi ulteriore chiarimento nel merito potrete contattare il Dr. Mauro Ilario ai seguenti recapiti: m.ilario@italferr.it /0649752840/3387887176, mentre la documentazione richiesta potrà essere inviata all' Italferr S.p.A. - Centro Direzionale Isola A/7 - 80143 Napoli all'attenzione dell'Ing. Michele D'Avino.

Si ringrazia per la collaborazione, cordiali saluti.

Massimo Comedini


Allegato un plico



OSSERVAZIONI DA PARTE DEGLI ENTI GESTORI



PM AV/AC RM-NA, HODONA,
NA-BA E NA-BAT
Data: 10.02.2016
Prot: ASI.DO/NA.0009112.16.E
Scenario: N7D1 (NN07.1D01)

ABC Napoli
ADD. GENERALE
N. 0002042 del 29/01/2016
P160002042P01

Spett.le **ITALFERR S.p.A. Gruppo F.S.**
Direzione Operativa Costruzioni
U. O. Valutazione Riserve ed Espropri
Centro Direzionale Isola A/7,
80143 Napoli

alla c.a. ing. Michele D'Avino

Oggetto: Viabilità di Accesso alla stazione AV Napoli – Afragola. Progetto definitivo interferenze con pubblici servizi. Interferenze con condotte idriche gestite da ABC Napoli a.s.

Con riferimento alla Vs. nota prot. DO.CO.VRE. 0103596.15.U del 18/12/2015, acquisita da ABC con prot. n.517 del 12/01/2016, con la quale ci è stato trasmesso il progetto in oggetto, preliminarmente si evidenzia che ci è stata trasmessa la sola planimetria relativa ai sottoservizi esistenti nell'area dei lavori. Affinché si possa predisporre un progetto di risoluzione delle interferenze, corredato dal relativo preventivo di spesa, la scrivente Azienda ha bisogno almeno di un profilo longitudinale dei vari assi viari e delle sezioni stradali trasversali in prossimità delle interferenze con le condotte idriche ABC.

Si vuole inoltre evidenziare che sulla planimetria di progetto da Voi allegata sono presenti delle inesattezze in merito alle fasce di competenza ABC Napoli a.s. (ex ARIN SpA), relative alla tipologia ed al numero delle condotte idriche presenti.

La fascia "Acquedotto Campano" è larga circa 5 m ed è di proprietà della Regione Campania; in essa insiste una sola condotta idrica in pressione interrata DN1020 in c.a.p. gestita da ABC Napoli.

La fascia "Acquedotto Serino" è di larghezza complessiva pari a circa 23 m ed in essa insistono rispettivamente da Nord/Ovest a Sud/Est le seguenti sei condotte idriche, in pressione, interrate: DN1200 in acciaio, DN500 in acciaio, DN200 in ghisa sferoidale, DN1000 in acciaio, DN1500 in acciaio ed infine una condotta dal DN1200 in vetroresina. Tutte le condotte idriche sin qui menzionate hanno un ricoprimento medio che oscilla tra -1,00 m e -2,5 m dal piano campagna. In ogni caso, l'esatta posizione piano altimetrica delle condotte dovrà essere confermata da apposite indagini in sito, che dovranno essere effettuate prima di eventuali lavorazioni.

In merito alla fascia "Acquedotto Campano" la scrivente può esprimere parere dal punto di vista gestionale. Per gli aspetti autorizzativi patrimoniali è necessario coinvolgere la Regione Campania in qualità di proprietaria della fascia e della condotta.

In attesa della Vs. documentazione integrativa, si porgono cordiali saluti.

Ingegneria, ricerca e sviluppo
Ing. Gianluca Sorganti

929 via argine
80147 napoli
081 7818 111
081 7818 190 fax

via D7679350832
rea napoli 646516
fondo di dotazione
€ 53.373.044 i.v.

segretariatogenerale@abcnapoli.telecompost.it
emav certificata
www.abc.napoli.it
info@abc.napoli.it



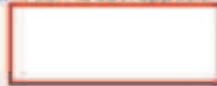
Da: FOLINO FRANCESCO
Inviato: mercoledì 30 marzo 2016 12:12
A: ILARIO MAURO; ARGANO LUIGI
-
DAVINO MICHELE
Oggetto: I: Interferenze viabilità in progetto AV Napoli-Afragola (ITALFERR)
Allegati: planimetria.pdf *Lettera (b)*

p.c.

Da: Giuseppe Senatore (SORIT S.R.L.) (mailto:giuseppe.senatore@sort.biz)
Inviato: lunedì 21 marzo 2016 11:28
A: FOLINO FRANCESCO
Da: arturo.senatore@sort.biz
Oggetto: Interferenze viabilità in progetto AV Napoli-Afragola (ITALFERR)

Come da intese telefoniche si invia la planimetria con la sovrapposizione dei metanodotti esistenti da noi rilevati in campo.

Distinti Saluti



giam Giuseppe Senatore



SORIT Progettazioni s.r.l.
Via San Leonardo, 78
84131 Salerno
Tel. 089 339499 Fax: 089 200749
www.sort.biz

Le informazioni contenute nella presente e-mail ed in ogni eventuale file allegato sono riservate e comunque destinate esclusivamente alla persona o ente sopra indicato come destinatario. La diffusione, distribuzione, copia della mail trasmessa da parte di persona diversa dal destinatario non sono consentite, salvo autorizzazione esplicita. Non permettendoci Internet di assicurare l'integrità del presente messaggio si declina ogni responsabilità nell'ipotesi in cui esso venga modificato. Nel caso di affidamento a terzi di attività di assistenza al cliente applicabile l'ordinamento di riferimento del cliente applicabile. SORIT Progettazioni s.r.l.

Da: FOLINO FRANCESCO (mailto:f.folino@italferr.it)
Inviato: mercoledì 16 marzo 2016 15:24
A: giuseppe.senatore@sort.biz
Cc: FAGANO ALFREDO; D'AVINO MICHELE; TRIDLO ORAZIO; ILARIO MAURO
Oggetto: R: Ingresso cabina snam rete gas da viabilità in progetto AV Napoli-Afragola (ITALFERR)

Buona sera,
di seguito si riportano in calce le delucidazioni richieste in merito all'accessibilità della cabina da parte di SNAM.
Rimaniamo a disposizione per ulteriori chiarimenti,
un saluto

Ing. Francesco Folino

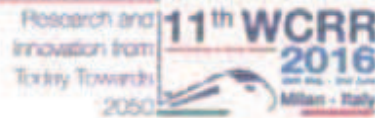
Italferr S.p.A.

Unica: 1000000000
PE Area Operativa Centro Sud

tel. 06-49752197 - FS (970) 52197
fax 06-49752117
Via V. G. Galati, 71 - 00155 Roma

Rispetta l'ambiente: se non è necessario, non stampare questa mail

hosted by Gruppo Ferrovie dello Stato Italiano



Sp. 11000000000

Inviato: mercoledì 16 marzo 2016 15:43

A: FOLINO FRANCESCO

CC: FRANCESCO FOLINO, FRANCESCO FOLINO

Oggetto: R: Ingresso cabina snam rete gas da viabilità in progetto AV Napoli-Afragola (ITALFERR)

L'accesso alla cabina SNAM RETE GAS avviene sempre dal tratto di via Cinquevie, tratto che resta interduso tra la rotonda 1 ed il ramo 3B nel nuovo assetto viario. Detto tratto è collegato alla nuova viabilità sul ramo 3B dal ramo 18 - strada podereale come nello stralcio sotto riportato.



Effettivamente nella planimetria precedente, allegata al messaggio del geom. Senatore, il ramo 18 sembrava tagliasse Via Cinquevie da qui il dubbio, nella nuova emissione vi sarà l'aggiornamento Saluti

Triolo Orazio

Italferr S.p.A.
11 P. Divisione Sud del Tirolo

tel. 0965 809037
fax. 09650-23591
Via Barlaam bin. 1 Staz. C.le lato Sud
89100 Reggio C.

Rispetta l'ambiente: se non è necessario, non stampare questa mail

hosted by Gruppo Ferrovie dello Stato Italiano



Da: Giuseppe Senatore (SORIT S.R.L.) [<mailto:giuseppe.senatore@sort.biz>]

Inviato: lunedì 14 marzo 2016 11:06

A: ILARIO MAGRÙ; FULVIO FRANCESCU

Cc: andrea.langellotti@snamretegas.it; arturo.esposito@sort.biz; rosario.rosigno@sort.biz; salvatore.carfione@snamretegas.it; sabatino.ingino@snamretegas.it

Oggetto: Inademp. cabina snam rete gas da viabilità in progetto AV Napoli - Afragola (ITA) EFRR)

Come da intese telefoniche si richiedono delucidazioni in merito all'accesso alla cabina SNAM RETE GAS in quanto dai grafici di progetto da voi trasmessi, non si evince un collegamento con la nuova viabilità da realizzare. Si allega vs. planimetria con indicazione del punto in esame.

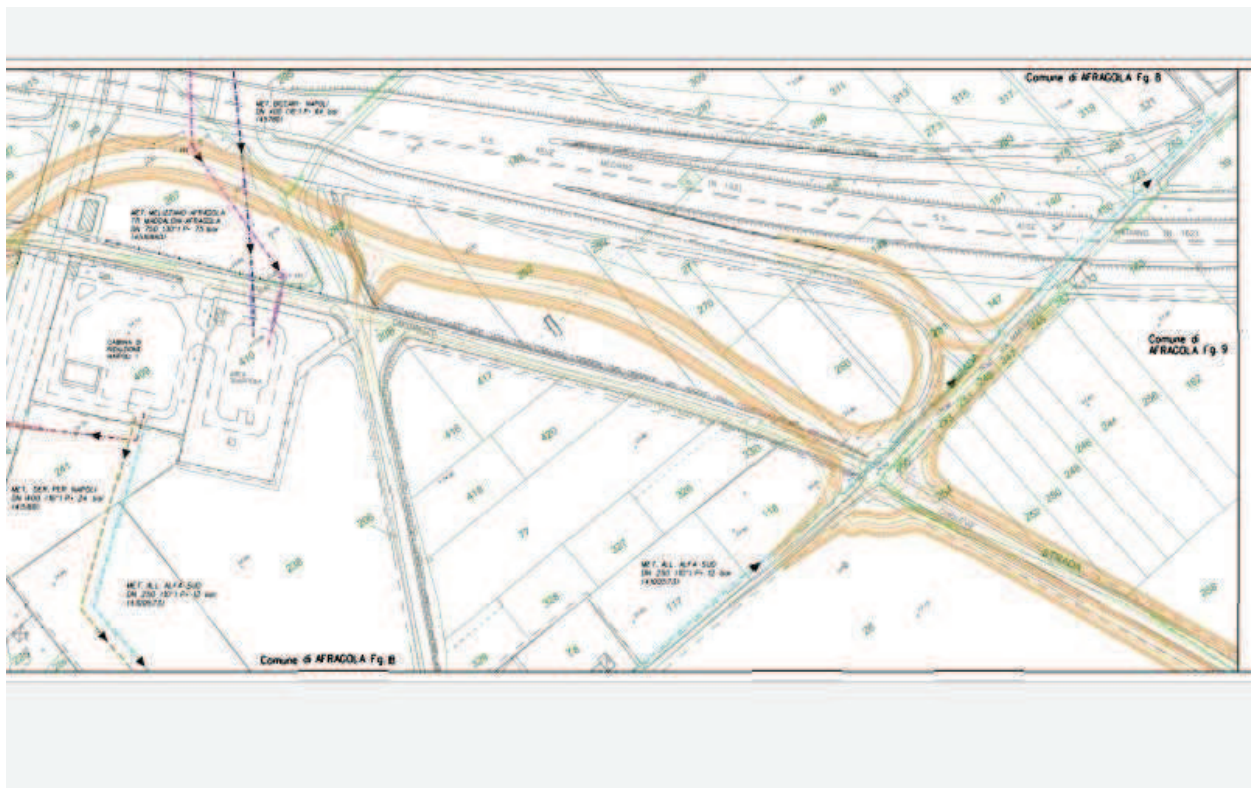
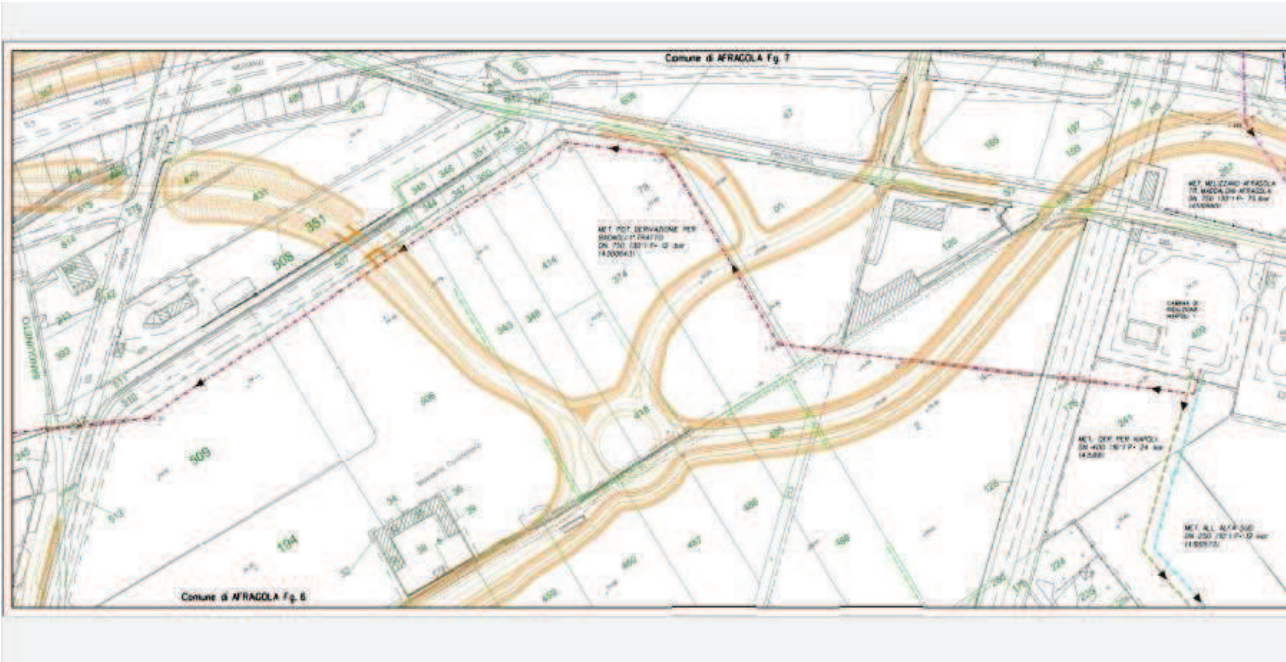
Distinti Saluti

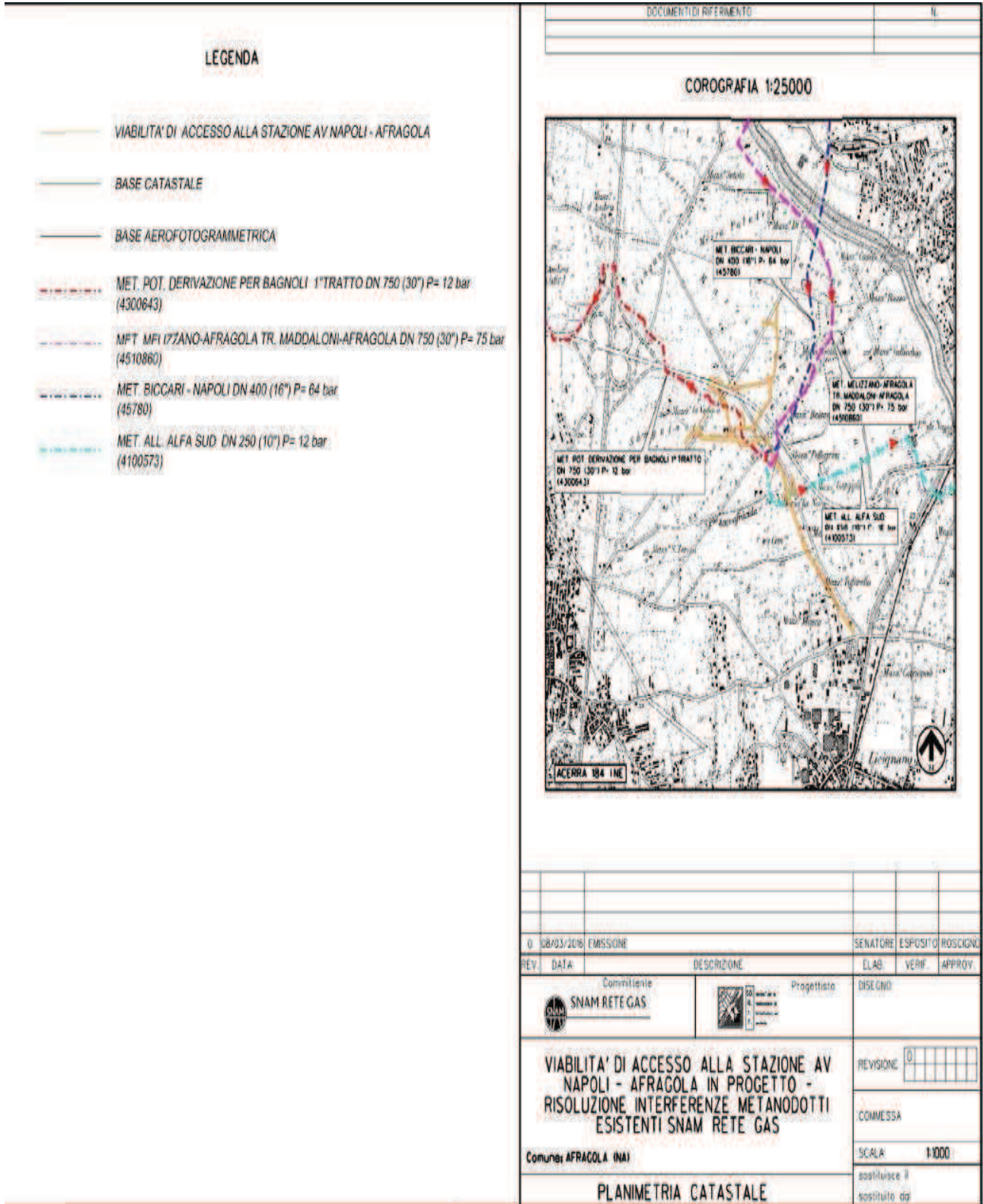
geom. Giuseppe Senatore



SORIT Progettazioni S.r.l.
Via San Leonardo, 78
84131 Salerno
Tel. 089 339499 Fax. 089 200749
www.sort.biz

Le informazioni contenute nella presente e-mail ed in ogni eventuale file allegato sono riservate e vengono destinate esclusivamente alla persona o ente sopra indicato come destinatario. La diffusione, distribuzione, copia della mail trasmessa da parte di persone diverse dal destinatario non sono consentite, salvo autorizzazione espressa. Non permettendo Internet di assicurare l'integrità del presente messaggio si declina ogni responsabilità nell'ipotesi in cui esso venga modificato. Nel caso abbiate ricevuto questo messaggio per errore vi preghiamo di avvertirne chi avete inviato il messaggio e di non diffonderlo ulteriormente.







PM-AVIAC RM-NA, NODO NA,
NA-SA E NA-BAT
Data: 07.03.2016
Prot.: ASI.DONA.0015873.16.U
Scenario: N707 (NN07.1002)

Direzione Operativa
Tratta AV/AC Roma-Napoli
Nodo di Napoli, Napoli - Bari
Napoli - Battuglia
UP Project Manager

Via G. Porgo n.4
Centro Direzionale IS AT
80143 - Napoli

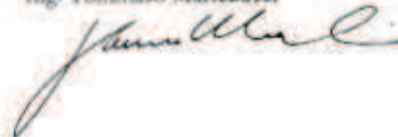
Ing. Massimo Zaffiro
TIM
Access Operation Area SUD
Access Development
Focal Point Spostamenti SI
Piazza Mater Ecclesiae, 5
70124 Bari

Oggetto: Viabilità di accesso alla Stazione AV Napoli Afragola - Viabilità di cui alla lettera b - Progetto definitivo interferenze pubblici servizi. (Rif. Vs. SP0379678).

In relazione a quanto richiesto con nota SP0379678 del 22/02/2016, si restituisce il modulo compilato per accettazione e si comunica che si sta procedendo con il relativo pagamento.

Distinti saluti

Ing. Tommaso Martellucci



CC: Argano, D'Avino, Di Giacomo, Folino, Iacolino, Ilario



Access Operation Area SUD
Access Development
Focal Point Spostamenti S1
Tel.080-5084224 Fax 080-5084099



TI-MILANO/UFFICIALE
N: 131178- P
22/02/2016 Dos. Principale

PM AVIAC RRE-NA, NODO NA,
NA-BA E NA-BAT
Data: 26.02.2016
Prot: ASI.DONA.0913475.16.E
Scenario: N701 (NN07.1D91)

Piazza Mater Ecclesiae, 5
70124 BARI

Raccomandata A.R.

Si prega di citare nella risposta il
N. SP0379678

Spett.le
ITAFERR SPA
CENTRO DIREZIONALE - ISOLA A/7
80143 NAPOLI
c.a. ing. D'Avino Michele

Rif. Vs. DO.CO.VRE.0103557.15.U del 18/12/2015

Oggetto: Parere Tecnico in merito progetto Viabilità di Accesso alla stazione AV Napoli-Afragola - Viabilità di cui alla lettera b - Progetto definitivo interferenze con pubblici servizi

Con riferimento alla Vostra richiesta relativa al rilascio di un Parere Tecnico in merito ai lavori in oggetto - per gli usi previsti dalle normative vigenti in materia - Vi informiamo che tale servizio comporta per Telecom Italia S.p.A. un onere per l'attività di verifica preliminare delle interferenze, con accertamento, da cartografie o direttamente "on site", della esatta ubicazione dei nostri impianti, nonché delle posizioni relative delle condutture elettriche in progetto.

Siamo quindi disponibili a fornire il parere in merito alla progettazione degli impianti in oggetto solo dopo l'accettazione ed il pagamento degli oneri previsti nella presente comunicazione (tutti gli oneri sotto riportati sono i.V.A. esclusa):

euro 500 forfettari per la verifica degli impianti

Se, a seguito delle verifiche suddette, si riscontrasse la necessità di alterare lo stato dei nostri impianti, sarà necessaria una Vs. formale richiesta di spostamento da inviare al seguente indirizzo:

Telecom Italia AOA/SUD - AD.PM/ FPS, Piazzale Mater Ecclesiae 5, 70124 Bari.

Sarà ns. cura inviarVi un preventivo di spesa per la realizzazione delle opere necessarie.

Per qualunque chiarimento potete contattare il nostro referente tecnico al numero verde 800.889.650 cod. 32 dal lunedì al venerdì dalle ore 09.00 alle ore 12.00 o inviare comunicazioni al numero fax 06.4186.4760 e-mail ignazio.visentini@telecomitalia.it.

Vi preghiamo di darci riscontro entro 30 giorni dalla data della presente, trascorsi i quali riterremo non accettata la presente proposta. Dopo l'accettazione sarete contattati per concordare la data e l'ora dell'eventuale sopralluogo, nonché per la consegna di eventuale ulteriore documentazione relativa al Vs. progetto per la quale si rendesse necessaria una integrazione.

Telecom Italia S.p.A.

Ing. Massimo ZAFFIRO

Si accettano gli oneri sopra riportati e si effettuerà il pagamento sul seguente c/c bancario a fronte del quale sarà emessa fattura da parte di Telecom Italia (in segno di accettazione sottoscrivere la presente compilando i campi con i dati necessari per l'emissione della fattura e allegare la ricevuta del bonifico bancario riportante il n.ro di CRO).

BANCA NAZIONALE DEL LAVORO 00000000130 01005 IT93Y010050280700000000130

Codice fiscale	Partita IVA
01585570581	01008081000

Ragione Sociale: R.F. - ROTEMASADIA S.p.A. Indirizzo: Via C.SO ARMANDO LUGLI n° Ex PAL. COGR
CAP: 80130 Città: NAPOLI Recapiti Telefonici: Tel. 081-215330 Cell. 337-1327288
Fax: 081-2125342 Ind. E-mail: S.1ACCLAI@ITAFERR.IT
Timbro e firma per accettazione: [Firma] Data: 07.03.2016

INFORMATIVA PRIVACY

Ai sensi dell'art.13 del D.Lgs.196/03, il c.d. Codice della privacy, Telecom Italia informa che i dati personali da Lei forniti per richiedere l'intervento in oggetto, verranno trattati da Telecom Italia stessa, direttamente o tramite terzi, ai soli fini della gestione della richiesta stessa.

Il trattamento dei dati sarà effettuato manualmente (ad esempio, su supporto cartaceo) e/o attraverso strumenti informatici e telematici, con logiche di organizzazione ed elaborazione dei suoi dati correlate alle finalità sopra indicate e, comunque, in modo da garantire la sicurezza e la riservatezza dei dati e delle comunicazioni.

Il Titolare del trattamento dei dati personali è Telecom Italia S.p.A., con sede in Piazza degli Affari, n. 2 - 20123 Milano. Il Responsabile del trattamento medesimo è il dott. Ing. Ferretti Roberto (RESPONSABILE AOA SUD) domiciliato presso Telecom Italia S.p.A., CDN isola F6, Napoli.

In relazione al trattamento dei dati, Lei potrà esercitare i diritti di cui all'art.7 del D.Lgs.196/03 rivolgendosi al suddetto Responsabile del trattamento. Allo stesso modo può chiedere l'origine dei dati, la correzione, l'aggiornamento o l'integrazione dei dati inesatti o incompleti, ovvero la cancellazione o il blocco per quelli trattati in violazione di legge, o ancora opporsi al loro utilizzo per motivi legittimi da evidenziare nella richiesta.

L'elenco aggiornato dei Responsabili è consultabile sui siti www.telecomitalia.it, link privacy.