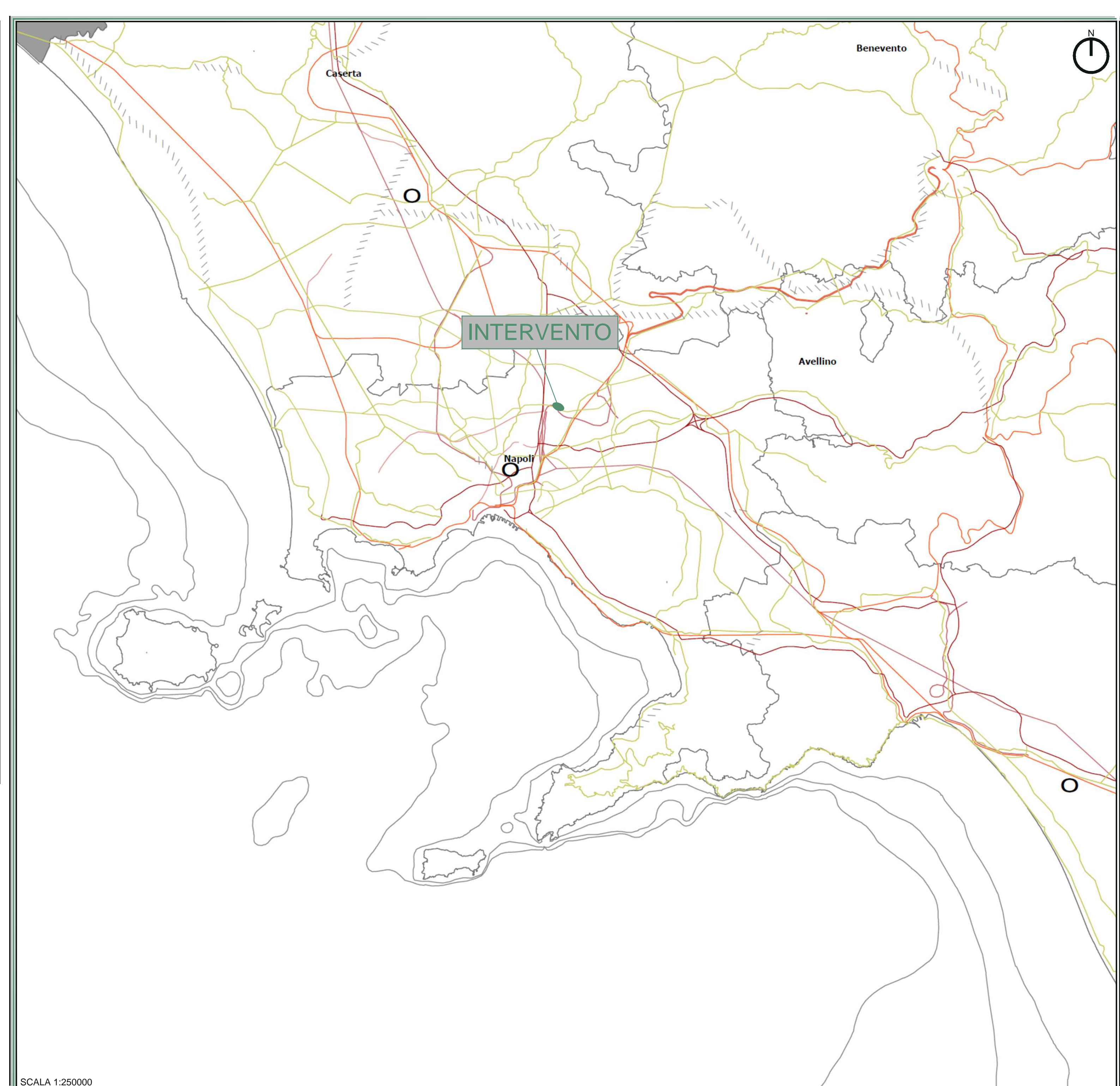


- A1- ALBERTO
- A2- ALTO COLLE LACERATANO
- A3- ALBERTO MONTE STELLA
- A4- GELBROIO CERCHI
- A5- LAMBRO EMERGIARDI
- A6- SCOTTEO
- A7- MONTE FACCHINETTO TERAMO
- A8- MARZANO
- A9- SISTEMA URBANO BENEVENTO
- A10- MATTEO
- A11- MONTE SACCA CRUDE
- A12- TERAMO CERVALTO
- B1- VALLO DI DODIO
- B2- ANSIO VOLCI
- B3- PESTALICIA
- B4- VALLEBELLOTTA
- B5- ALDO SANMARCO
- B6- TIRRO
- B7- MONTE MAGGIORE
- B8- ALDO GIARDI
- C1- ALTA ZEPOLA
- C2- FORORE
- C3- SOLOFRANA
- C4- VALLE SIO
- C5- AGRICOLA SARDINE
- C6- PANICOLA DIFEDIA CAERZANA
- C7- COMINO VESUVIANE
- C8- AREA CAMPANILE
- D1- SISTEMA URBANO BENEVENTO
- D2- SISTEMA URBANO AVELLINO
- D3- SISTEMA URBANO NAPOLI
- D4- SISTEMA URBANO CASERTA E ANTICA CAPUA
- D5- AREA URBANA SALERNO
- E1- NAPOLI NORD - EST
- E2- NAPOLI NORD
- E3- NAPOLI
- E4- SISTEMA AVERSANO
- F1- LITORALE DOMITIO
- F2- AREA FLORIDA
- F3- MUGLIO DORO - TORRE VESUVIANE
- F4- PENICOLA SOBRIETA
- F5- SOLE MOIRI
- F6- MADIA GRECIA
- F7- PENICOLA AMALFITANA
- F8- JAVIA DEL SELE



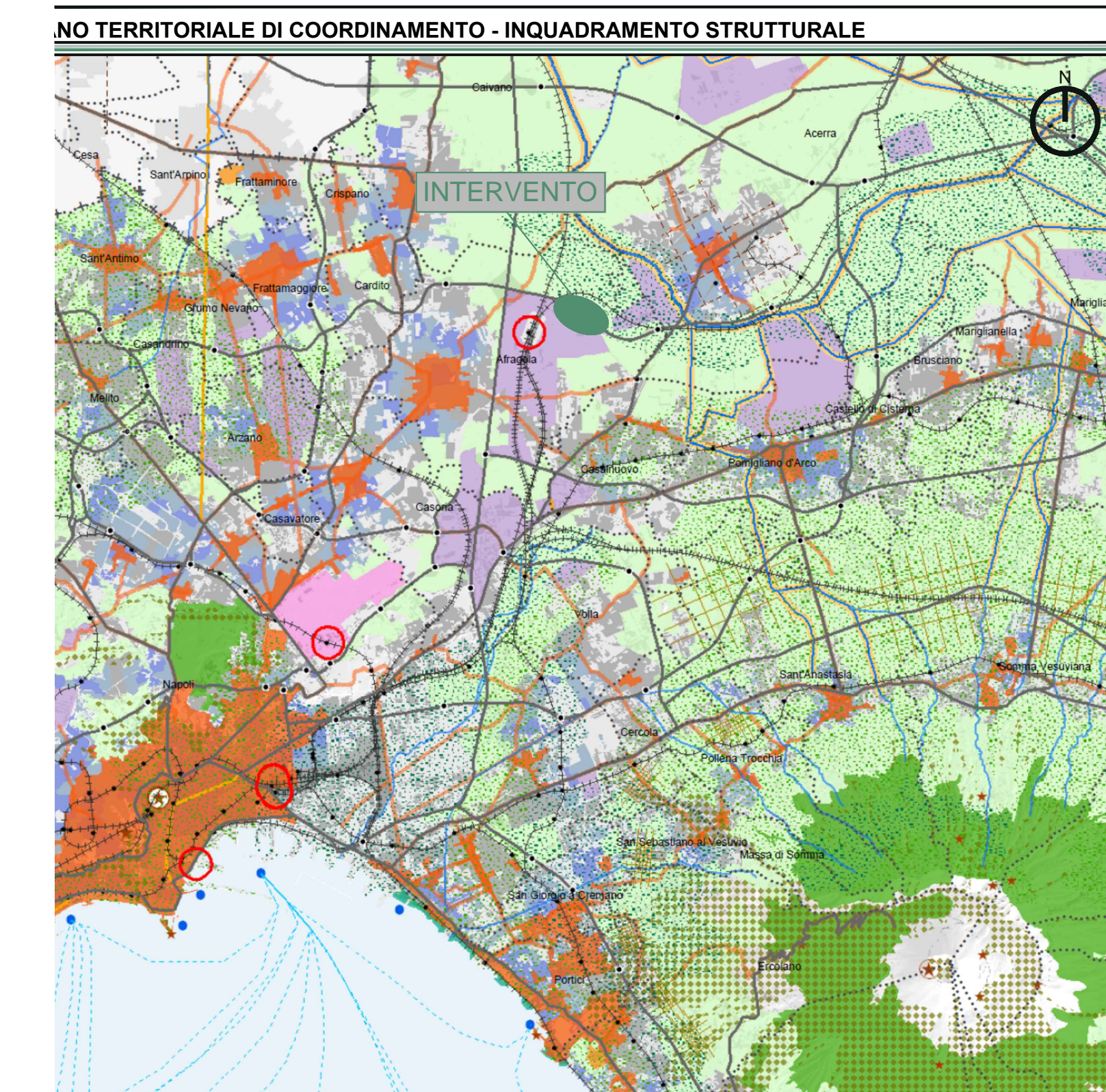
- o Aeroporti
- Altre strade principali
- Nuova realizzazione
- Rete autostradale
- Viabilità primaria
- Linee AVAC previste
- Rete Ferroviaria di progetto
- Rete Ferroviaria attuale



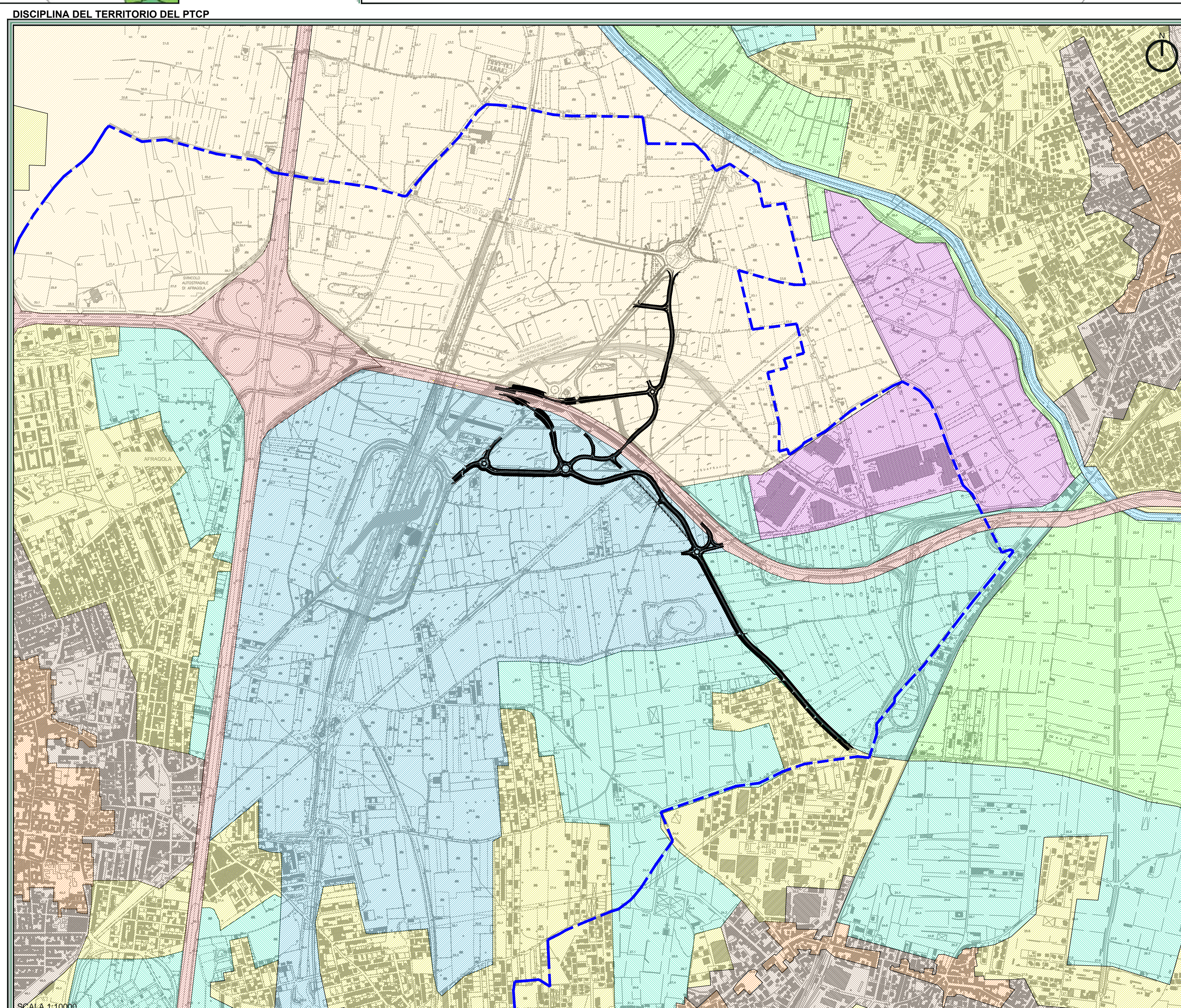
REGIONE CAMPANIA - Assessorato al governo del territorio  
 Settore Accordi di Programma Pianificazione Territoriale Regionale - sit  
 Piano Territoriale di Coordinamento - Disciplina del Territorio - Provincia di Napoli

ALA 1:250000

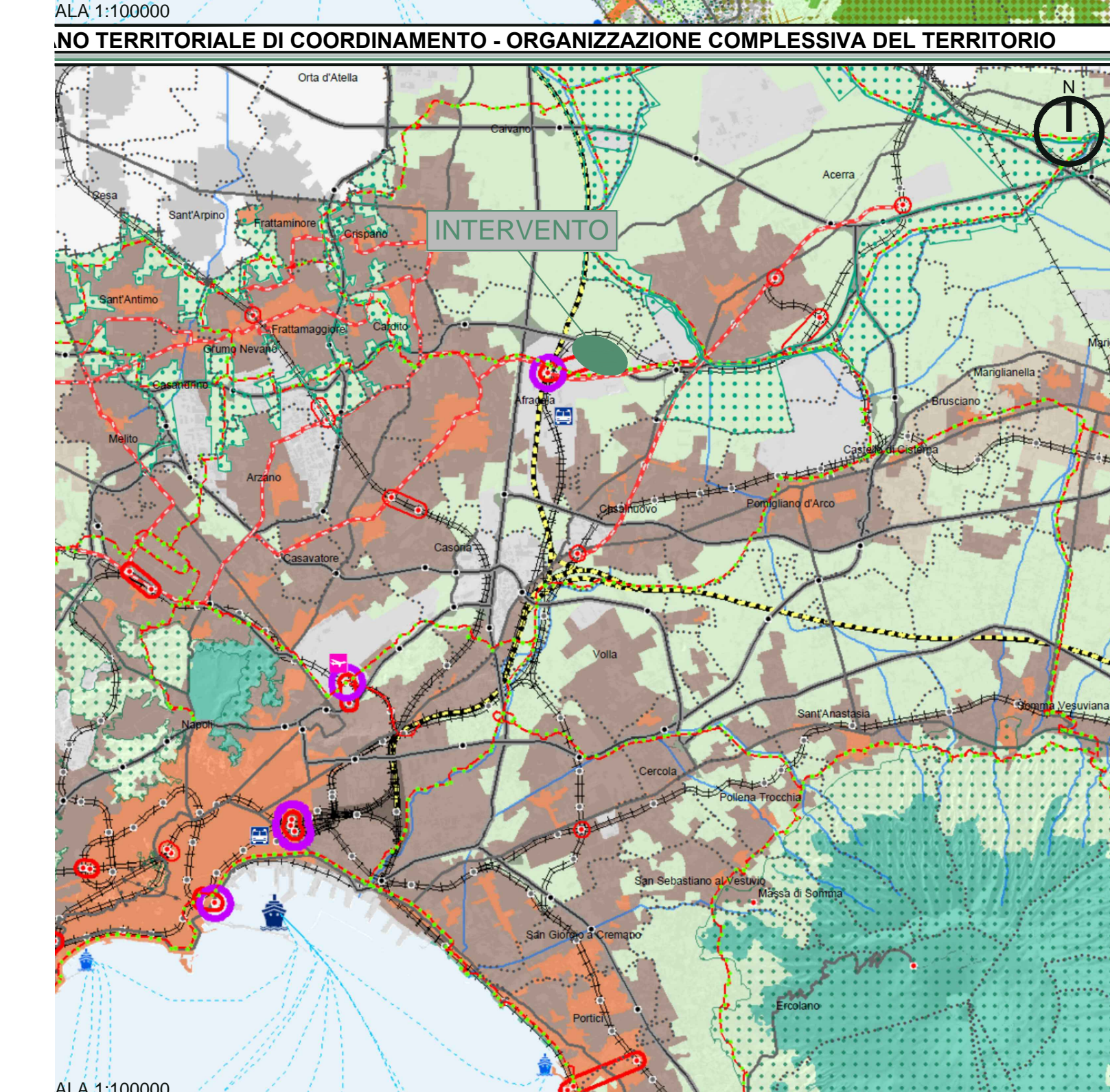
SCALA 1:250000



- NO TERRITORIALE DI COORDINAMENTO - INQUADRAMENTO STRUTTURALE**
- LEGENDA**
- STRUTTURA STORICA
  - STRUTTURA FUNZIONALE
  - STRUTTURA AMBIENTALE
  - STRUTTURA FUNZIONALE
  - STRUTTURA AMBIENTALE



- DISCIPLINA DEL TERRITORIO DEL PTCP**
- LEGENDA**
- Confini comunali
  - Aree e componenti di interesse storico, culturale e paesaggistico
  - Aree e componenti di interesse urbano
  - Nodi e reti per la connettività territoriale
  - Aree e componenti di interesse rurale
  - Aree e componenti di interesse naturalistico



- NO TERRITORIALE DI COORDINAMENTO - ORGANIZZAZIONE COMPLESSIVA DEL TERRITORIO**
- LEGENDA**
- STRUTTURA STORICA
  - STRUTTURA FUNZIONALE
  - STRUTTURA AMBIENTALE
  - STRUTTURA FUNZIONALE
  - STRUTTURA AMBIENTALE

COMMITTENTE: **RFI** INFRASTRUTTURE FERROVIARIE ITALIANE

PROGETTAZIONE: **ITALFER** GRUPPO FERROVIE DELLO STATO ITALIANO

**U.O. AMBIENTE, ARCHITETTURA E ARCHEOLOGIA**

**PROGETTO DEFINITIVO**

**LINEA AV MILANO NAPOLI - TRATTA ROMA-NAPOLI VIABILITA' DI ACCESSO ALLA STAZIONE AV NAPOLI-AFRAGOLA VIABILITA' DI CUI ALLA LETTERA b) DELL'ARTICOLO 6 DELL'ACCORDO PROCEDIMENTALE RFI - COMUNE DI AFRAGOLA DEL 22/06/2012**

STUDIO PRELIMINARE AMBIENTALE  
 SISTEMA DELLA PROGRAMMAZIONE TERRITORIALE

SCALA: varie

Rev.	Descrizione	Redatto	Data	Verificato	Data	Approvato	Data	Autorizzato	Data
A	Emissione Esecutoria	M. Di Stefano	Luglio 2016	Di Stefano	Luglio 2016	M. Di Stefano	Luglio 2016	M. Di Stefano	Luglio 2016

File: N7D201D22NXIM000001A.dwg In. Etab.: 1