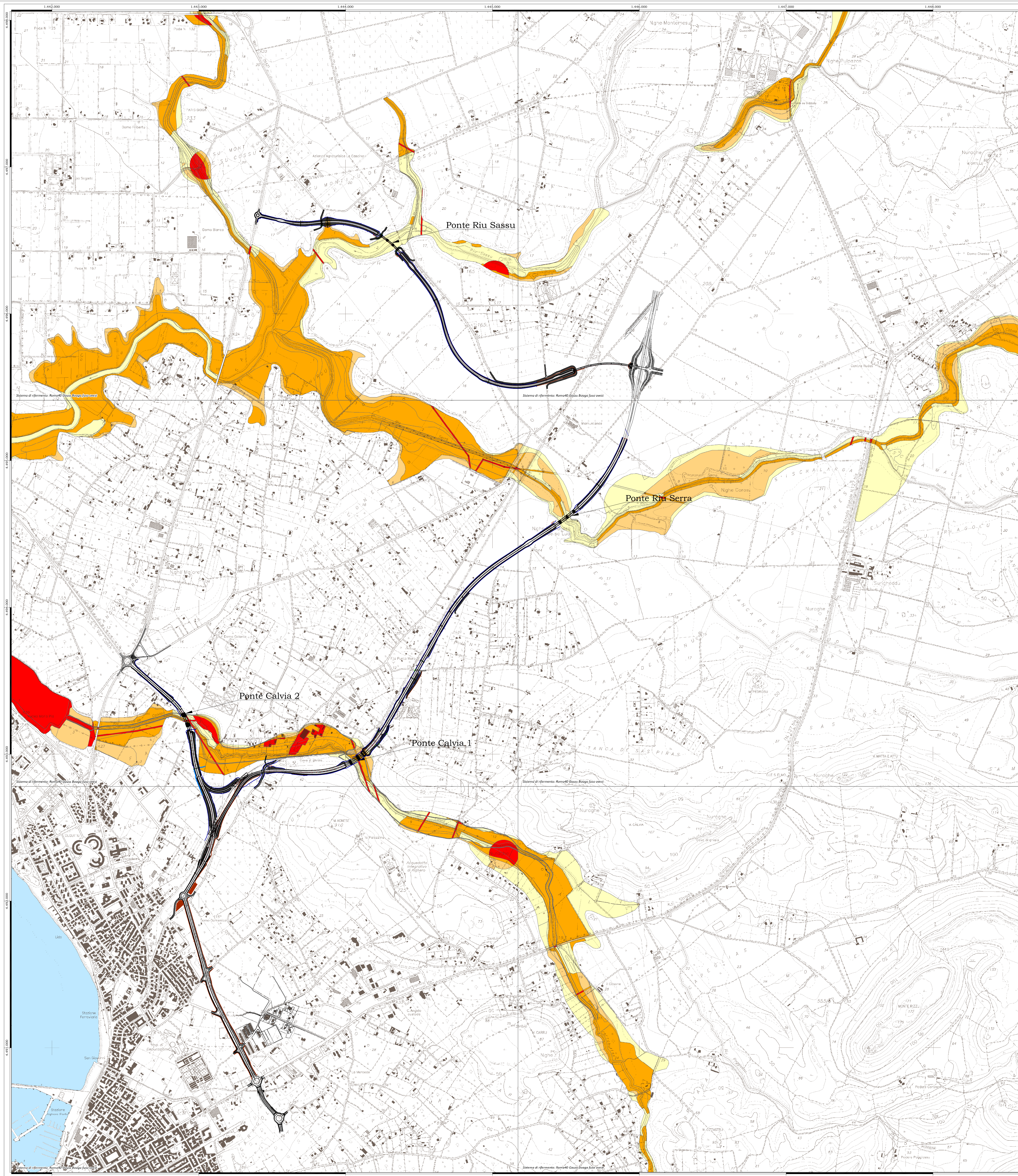


LEGENDA SIMBOLI

- Classe di rischio molto elevato (R4): Possibili perdite di vite umane e lesioni gravi alle persone, danni gravi agli edifici, alle infrastrutture ed al patrimonio ambientale, distruzione di attività socio-economiche.
- Classe di rischio elevato (R3): Possibili problemi per l'incolumità delle persone, danni funzionali agli edifici ed alle infrastrutture con conseguente inagibilità degli stessi, interruzione di funzionalità socio-economiche e danni relativi al patrimonio ambientale.
- Classe di rischio medio (R2): Possibili danni minori agli edifici, alle infrastrutture ed al patrimonio ambientale che non pregiudicano l'incolumità delle persone, l'agibilità degli edifici e la funzionalità delle attività economiche.
- Classe di rischio moderato o nullo (R1): Danni sociali, economici ed al patrimonio ambientale trascurabili o nulli.

SISTEMA DI RIFERIMENTO	
TIPO DI COORDINATE	PIANE
SISTEMA DI COORDINATE	Gauss Boaga
DATUM	Roma 40
FUSO	32 - OVEST

Sub bacino 3: Coghinas-Mannu-Temo.



**anas** Direzione Progettazione e Realizzazione Lavori

**NUOVA S.S.291 COLLEGAMENTO SASSARI - ALGHERO - AEROPORTO**  
Lavori di costruzione del 1° lotto Mamuntanas - Alghero e del 4° lotto di collegamento con l'aeroporto di Fertilia

**PROGETTO DEFINITIVO** cod. CA29

PROGETTAZIONE: ANAS - DIREZIONE PROGETTAZIONE E REALIZZAZIONE LAVORI

PROGETTISTI: Dott. Ing. <b>ADRIANO DEVOTFRANCESCO</b> Ordine Ing. di Roma n. 18116 Dott. Ing. <b>ALESSANDRO MICELI</b> Ordine Ing. di Roma n. 19804	
IL GEOLOGO: Dott. Geol. <b>SERENA MAETTA</b> Ordine Geol. Lazio n. 2018	
IL RESPONSABILE DEL S.I.A.: Dott. Arch. <b>GIORGIO MAGARI</b> Ordine Arch. di Roma n. 16182	
COORDINATORE PER LA SICUREZZA IN FASE DI PROGETTAZIONE: Geom. <b>FABIO QUADRIMANI</b>	
VISTO IN RESED DEL PROCEDIMENTO: Dott. Ing. <b>SAVATORE FRASCA</b>	
PROTOCOLLO	DATA

**IDROLOGIA E IDRAULICA  
CARTA DEL RISCHIO IDRAULICO  
PIANO GESTIONE RISCHIO ALLUVIONI**

CODICE PROGETTO	NOME FILE	REVISIONE
PROGETTO: <b>L0P1L3C D 1601</b>	TOO_ID00_IDR_C02_A.dwg	<b>A</b>
CODICE ELAB. <b>T001D001DR C102</b>		1:10.000
D		
C		
B		
A	Nuova emissione a seguito indirizzo MIT del 11-05-2016	SET 2017
REV.	DESCRIZIONE	DATA REDATTO VERIFICATO APPROVATO

Ing. M. Governatori Ing. A. Mita Ing. A. Cedolinovich