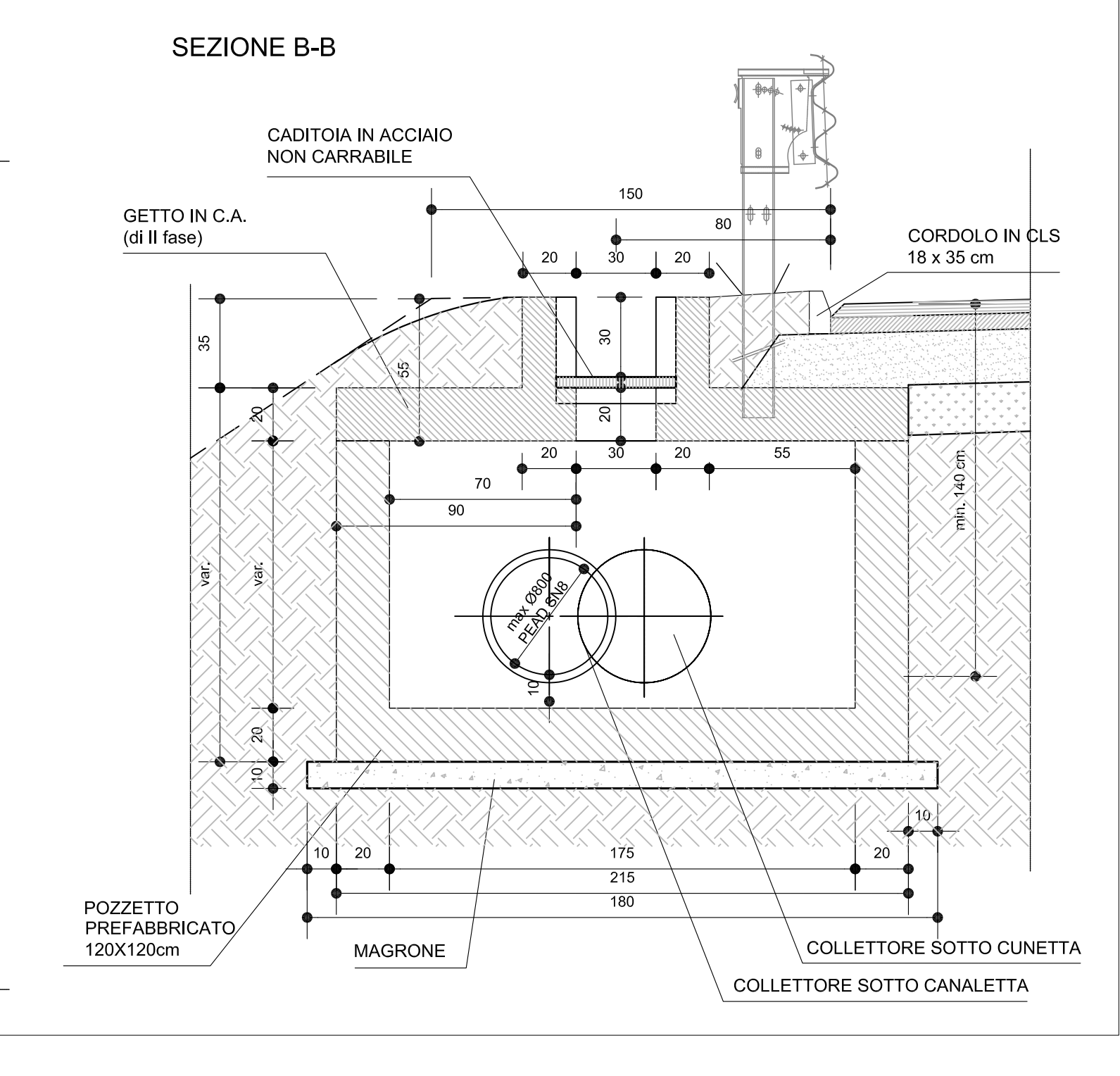
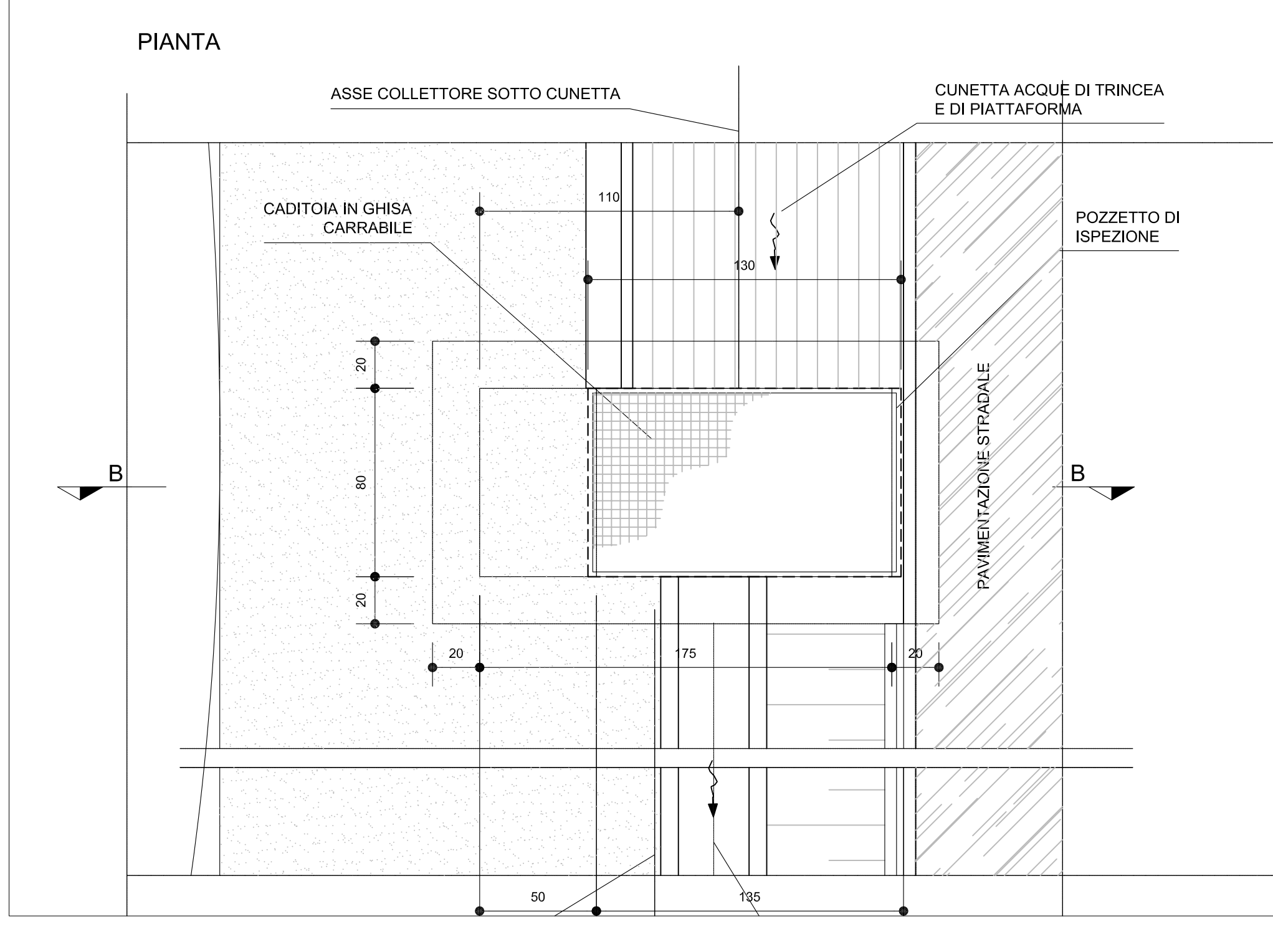
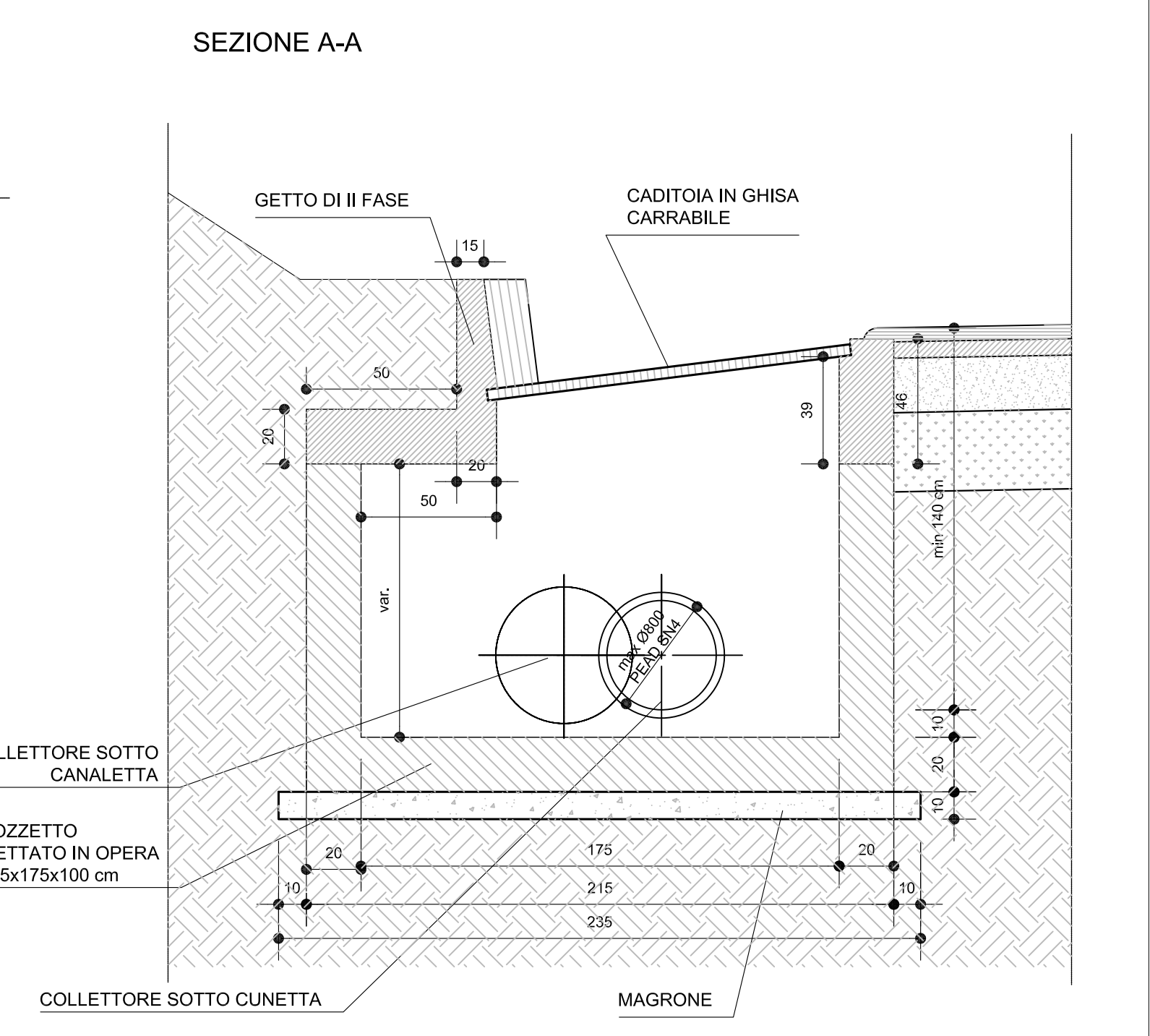
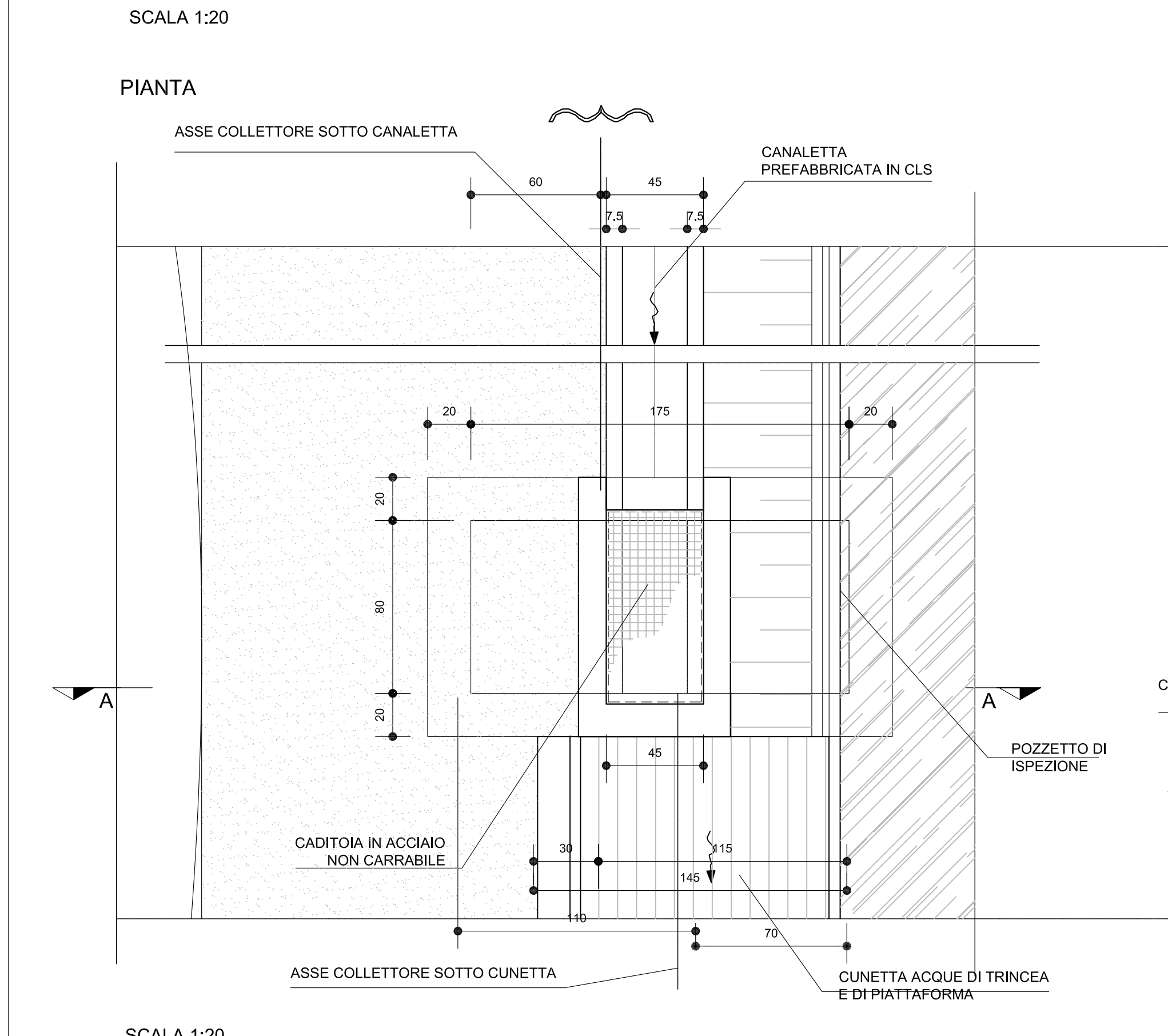


TABELLA DIMENSIONI (in cm)

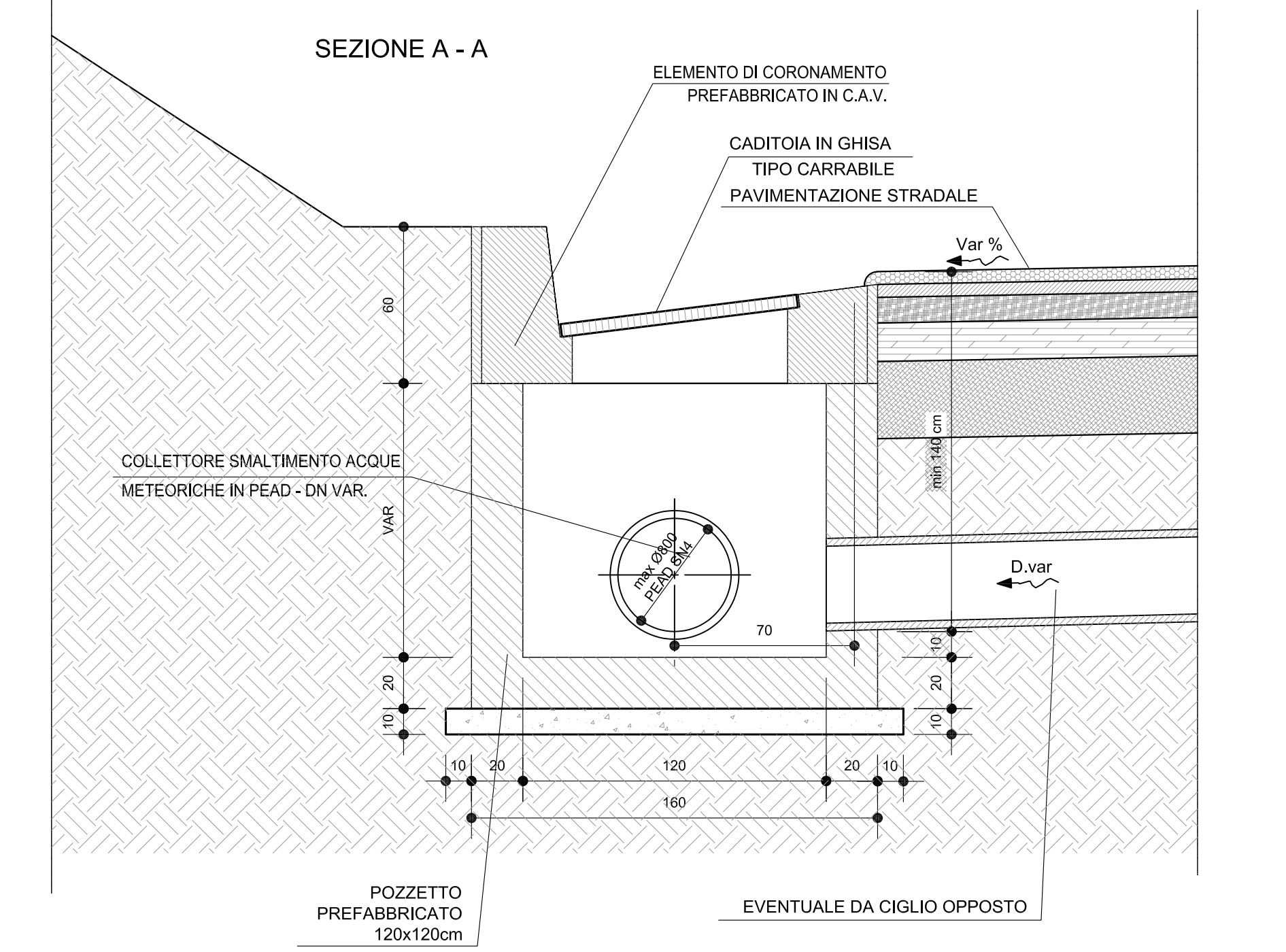
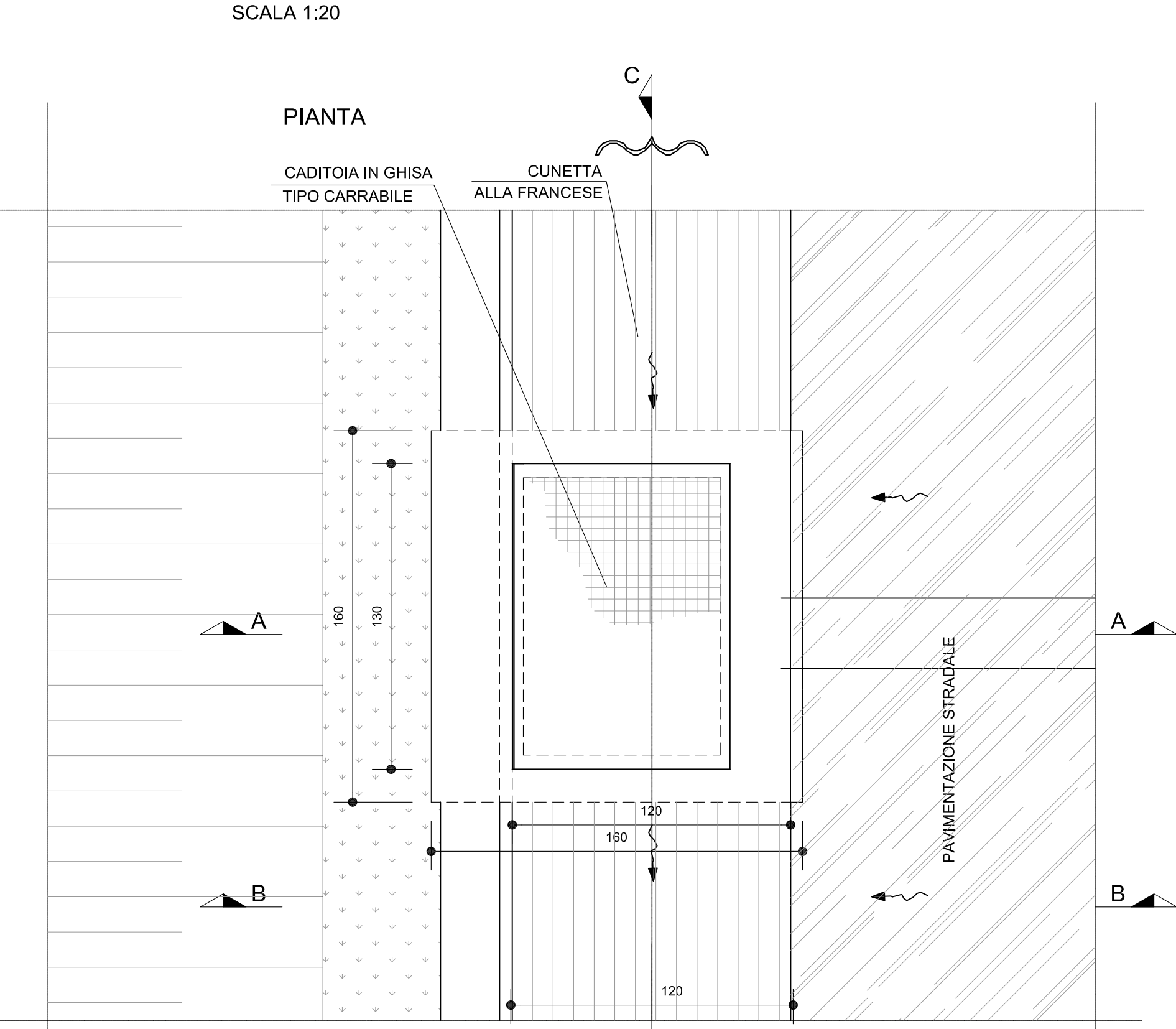
TIPO	A	B	L
R1	50	50	150
R2	60	60	180
R3	80	80	240

ASSE PRINCIPALE - PASSAGGIO DA TRINCEA A RILEVATO
da Part. A a Part. C

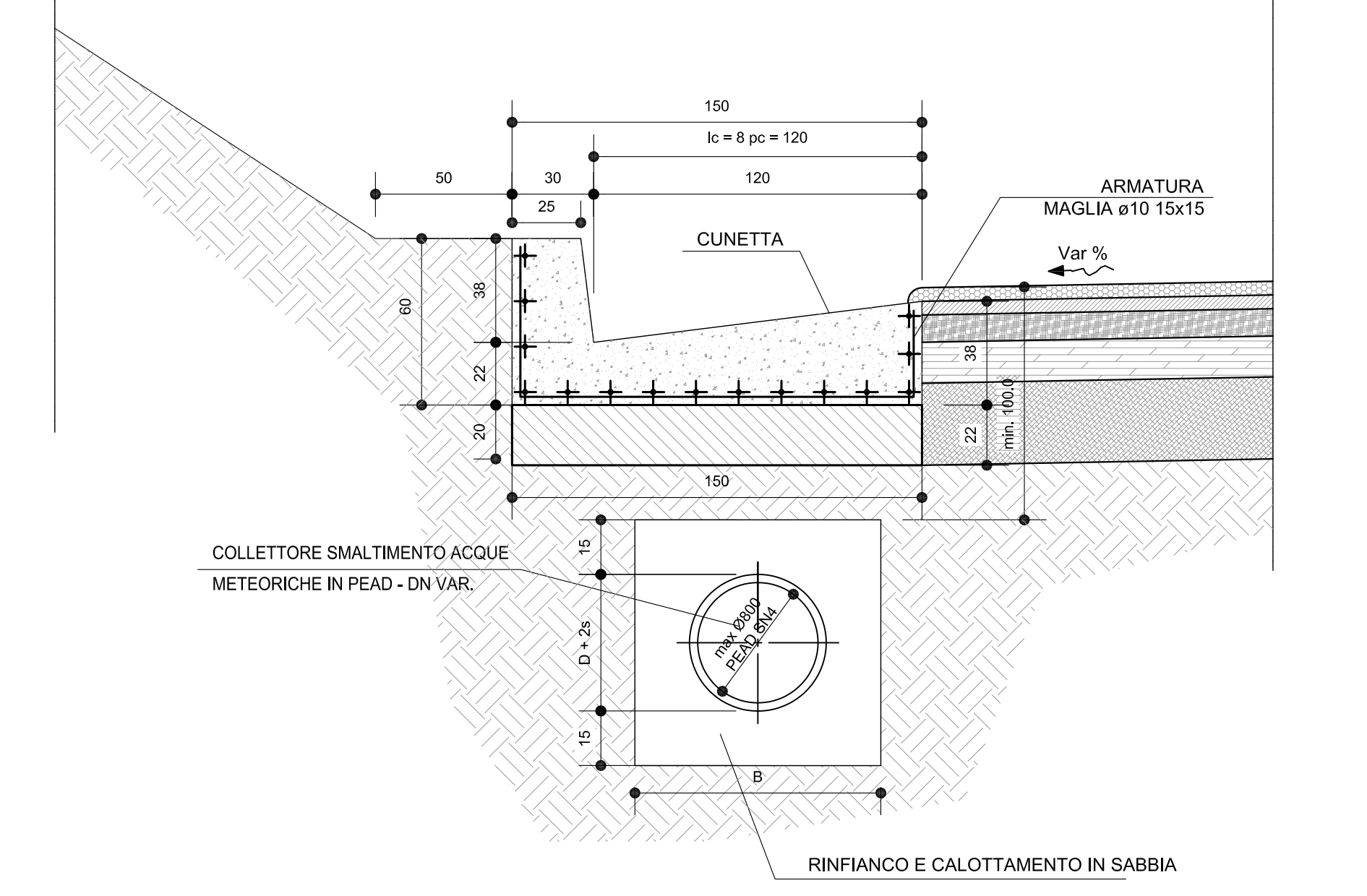


ASSE PRINCIPALE - SEZIONE IN TRINCEA - ELEMENTO DI RACCOLTA MARGINE ESTERNO

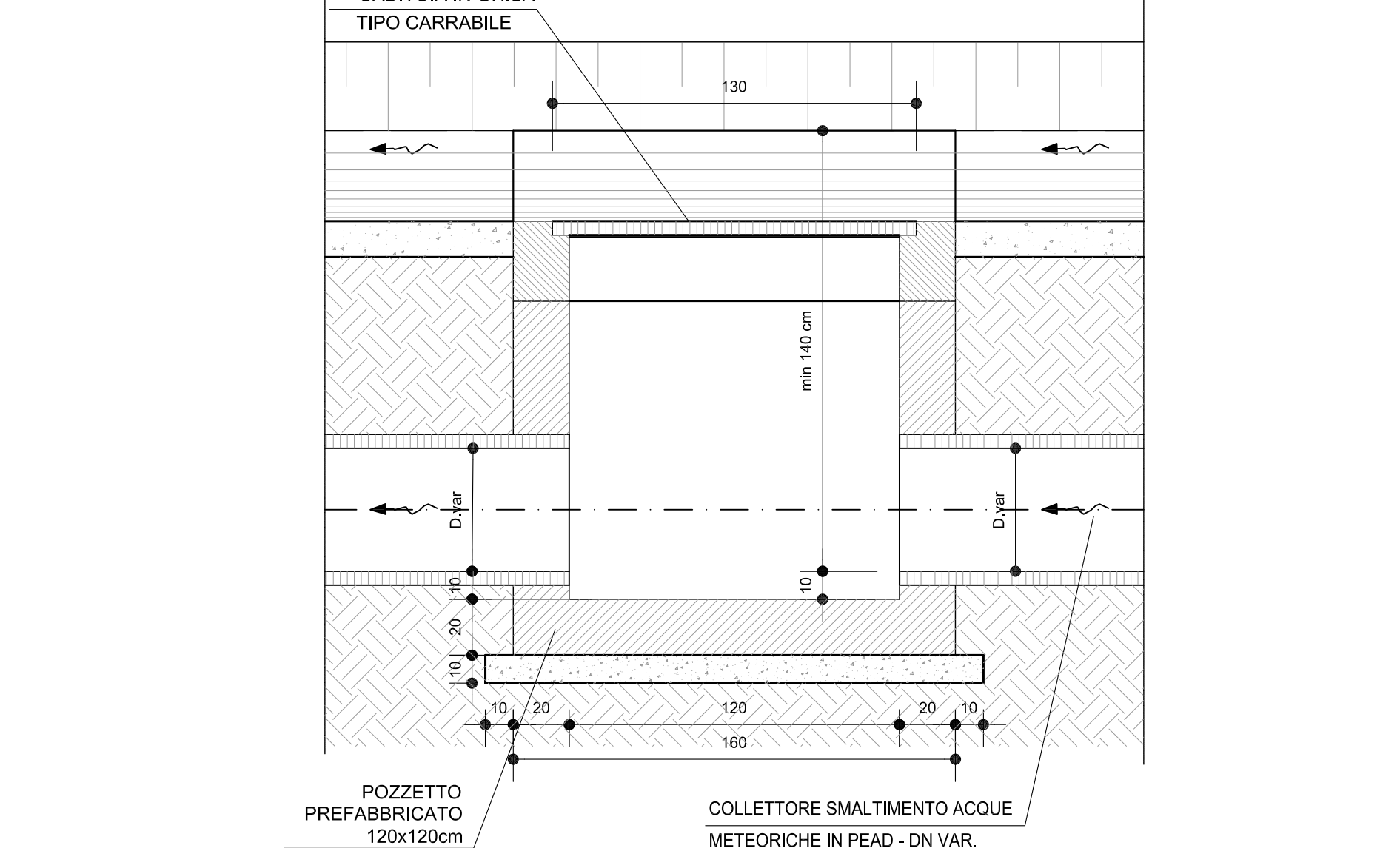
Part. C (CON COLLETTORE)
SCALA 1:20



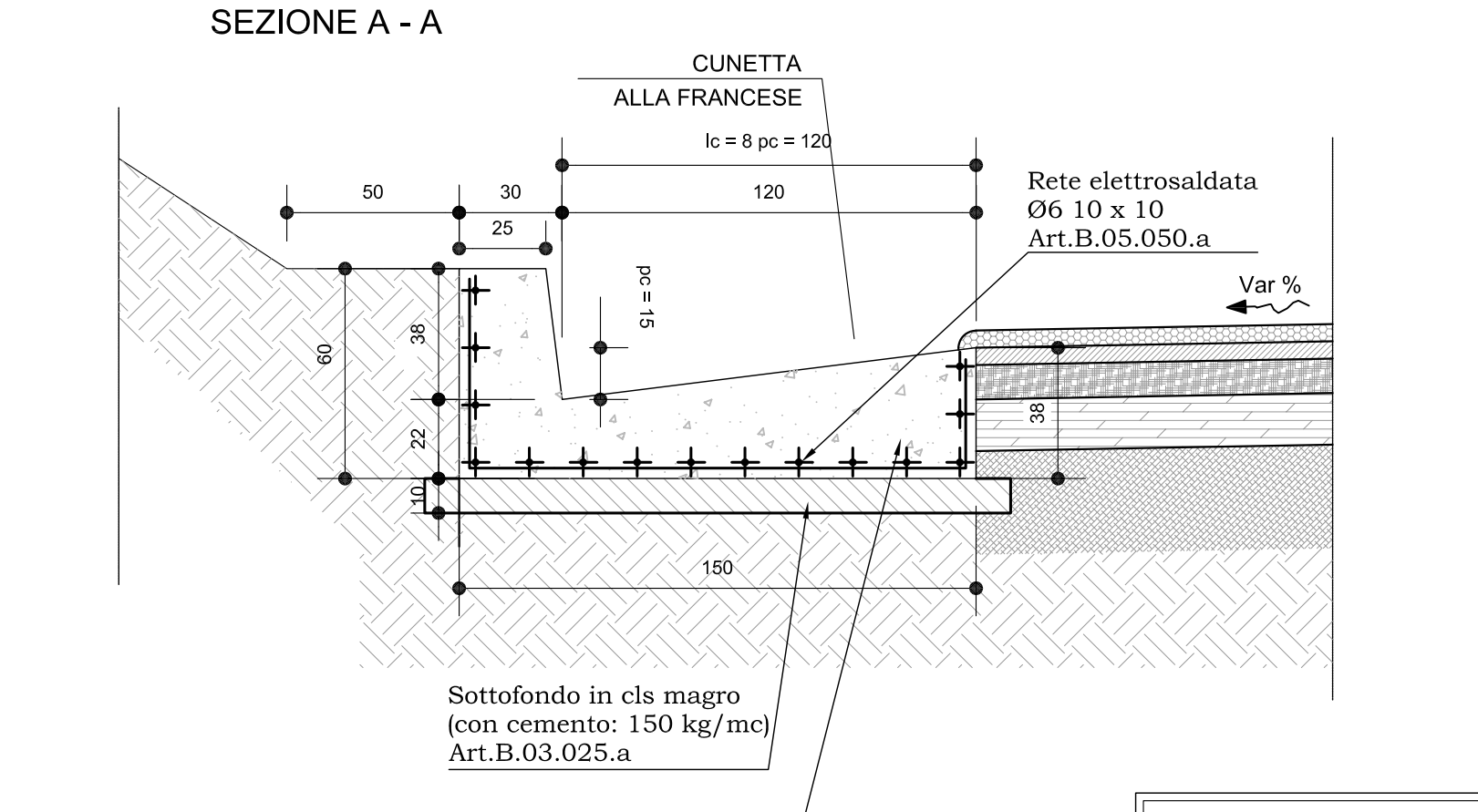
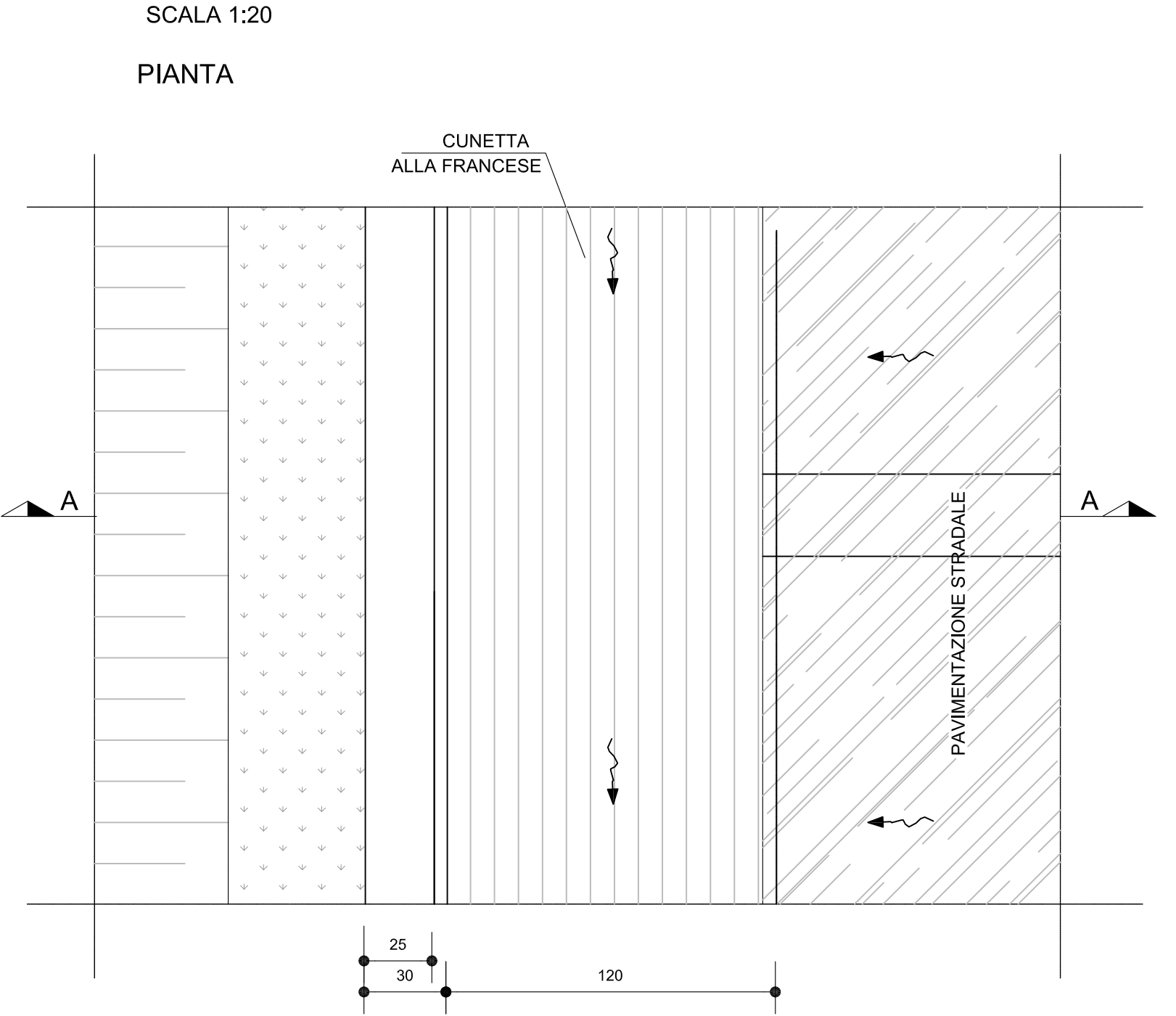
SEZIONE B - B (SEZIONE CORRENTE)



SEZIONE C - C



Part. C (SENZA COLLETTORE)
SCALA 1:20



Calcestruzzo non strutturale
Classe di resistenza C 20/25
Art.B.03.030.a

- SPECIFICHE MATERIALI:**
- Impugnatura:**
- Gessatura di peso non inferiore a 300 g/cm2
 - Resistenza a trazione: P 1900 N/5cm
 - Guaina in PVC di spessore P 2mm a 3% (UNI 8202/4)
 - Peso specifico: P 1,30 g/cm3 E 2% (UNI 7092)
 - Resistenza a trazione: > 1700 N/cm2 (DIN 16938 C)
 - Allungamento a rottura: 300% (DIN 16938 E)
 - Resistenza a compressione: > 300 N/cm2
 - Durezza a shore: 75 (DIN 53505)
 - Piegatura a freddo: -20°C (DIN 16938)
 - Resistenza al calore: +70°C (DIN 53372)
 - Resistenza al freddo: -40°C
 - Impugnatura: illimitata
- Manufatti prefabbricati:**
- Drenaggio di piattaforma - Sez. rilevato e trincea**
- Tubazioni corrugate in PEAD 216/8 secondo UNI EN13478
 - Diametro nominale: Dn= 400-500mm
- Drenaggio di piattaforma - Sez. viadotto**
- Tubazioni in acciaio F6510 zincato a caldo
 - Diametro nominale: Dn= 315-500 mm
- Drenaggio di piattaforma - Manufatti d'apestone**
- Pozzetti a base in C.A.V. Box P 30 Max
 - Armatura in barre di acciaio: FAB 44K controllato in stabilimento
 - R.E.S.: fy P 445 Mpa - fyk P 390 Mpa - fy/fyk P 1:10
- Opere di attraversamento**
- Tubazioni corrugate in PEAD 216/8 secondo UNI EN13478
 - Diametro nominale: Dn= 400-1000mm
- Dispositivi di coronamento:**
- Chiusure a griglia corribili con controllo in ghisa sferoidale
 - Classe: D400 con elementi di bloccaggio
 - Chiusure a griglia corribili con controllo in acciaio zincato a caldo (secondo UNI EN 124)
 - Classe: C250 con elementi di bloccaggio
 - Dispositivi non corribili con controllo in acciaio zincato a caldo (secondo UNI EN 124)
 - Classe: S12
- Ripulimenti ed opere in sito non armate:**
- Rivestimento calcestruzzo
 - Conglomerato cementizio: Rck P 25 Mpa
 - Elementi marginali
 - Conglomerato cementizio: Rck P 25 Mpa

anas Direzione Progettazione e Realizzazione Lavori

NUOVA S.S.291
COLLEGAMENTO SASSARI - ALGERO - AEROPORTO
Lavori di costruzione del 1° lotto Mamuntanas - Alghero
e del 4° lotto di collegamento con l'aeroporto di Fertilia

PROGETTO DEFINITIVO cod. CA29

PROGETTAZIONE: ANAS - DIREZIONE PROGETTAZIONE E REALIZZAZIONE LAVORI

PROGETTISTI: Dott. Ing. ADRIANO GIOVANNACCIONI Dott. Ing. di Roma n. 18116 Dott. Ing. ALESSANDRO MICHILI Dott. Ing. di Roma n. 19804	IL GEOLOGO: Dott. Geol. SERENO MARITTA Dott. Geol. Carlo n. 209
IL RESPONSABILE DEL S.I.A.: Dott. Arch. GIANLUIGI MAGARI Dott. Arch. di Roma n. 16182	COORDINATORE PER LA SICUREZZA IN FASE DI PROGETTAZIONE: Geom. FABIO QUADRANI
VISTO: IL RES. DEL PROCEDIMENTO Dott. Ing. SCAVITORE FRASCA	
PROTOCOLLO	DATA

IDROLOGIA E IDRAULICA
IDRAULICA DI PIATTAFORMA
Particolari drenaggio di piattaforma - tratti in trincea

CODICE PROGETTO	NOME FILE	REVISIONE
PROGETTO: L01LSC D 1601	T00_ID00_IDR_DC02_A.dwg	A
D		
C		
B		
A	Nuova emissione a seguito indirizzo MIT del 11-05-2016	SET 2017
REV.	DESCRIZIONE	DATA