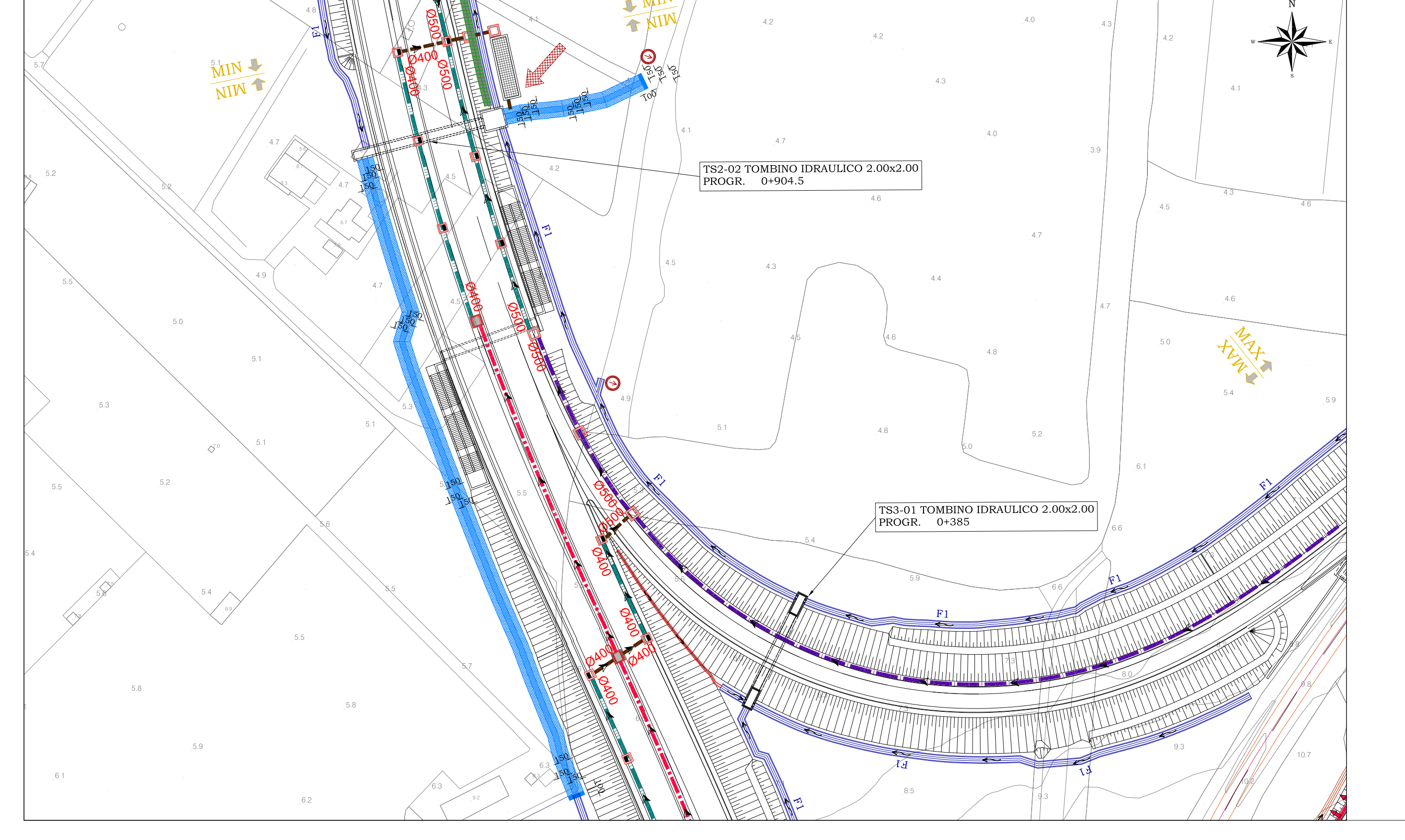
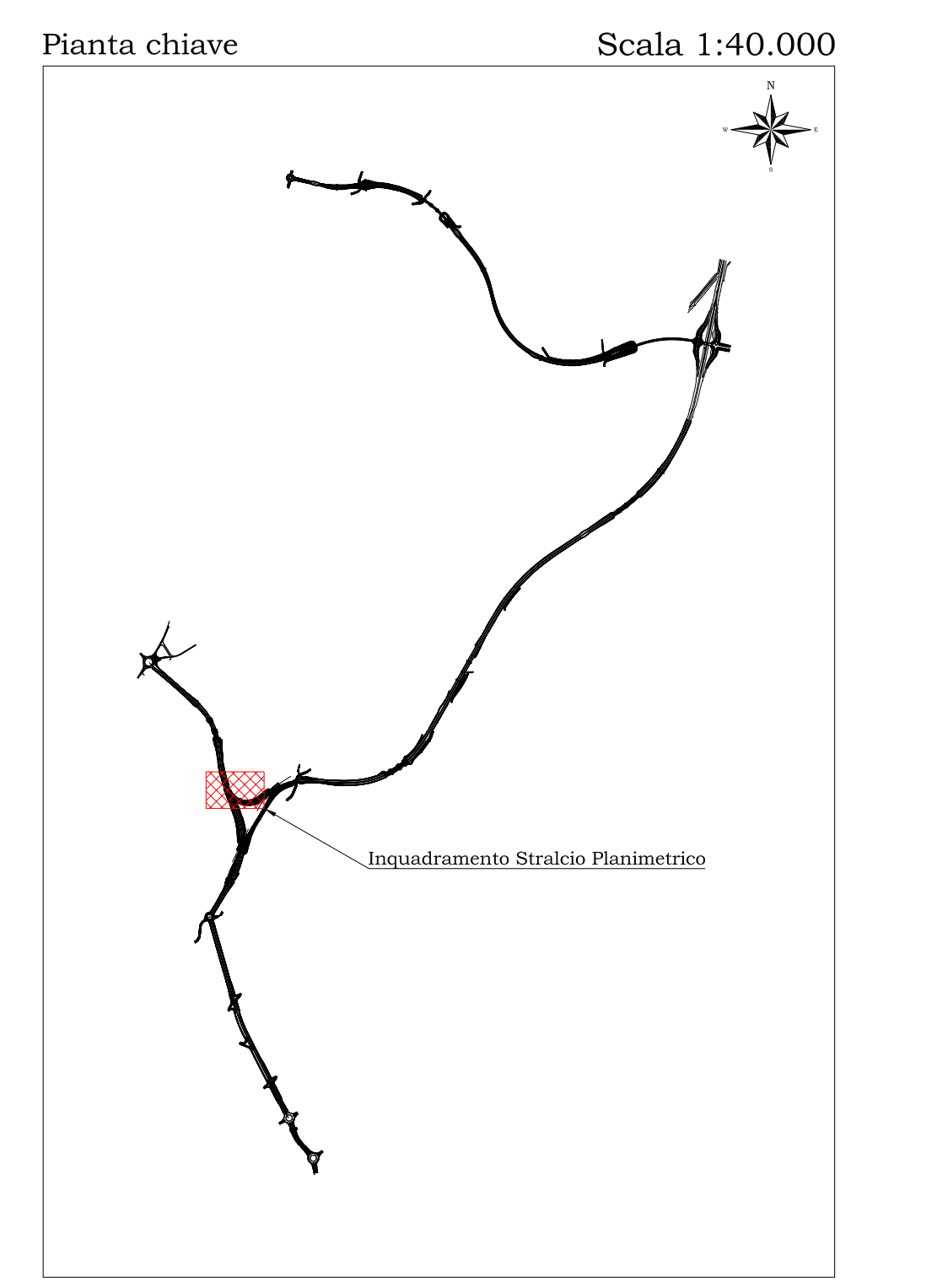
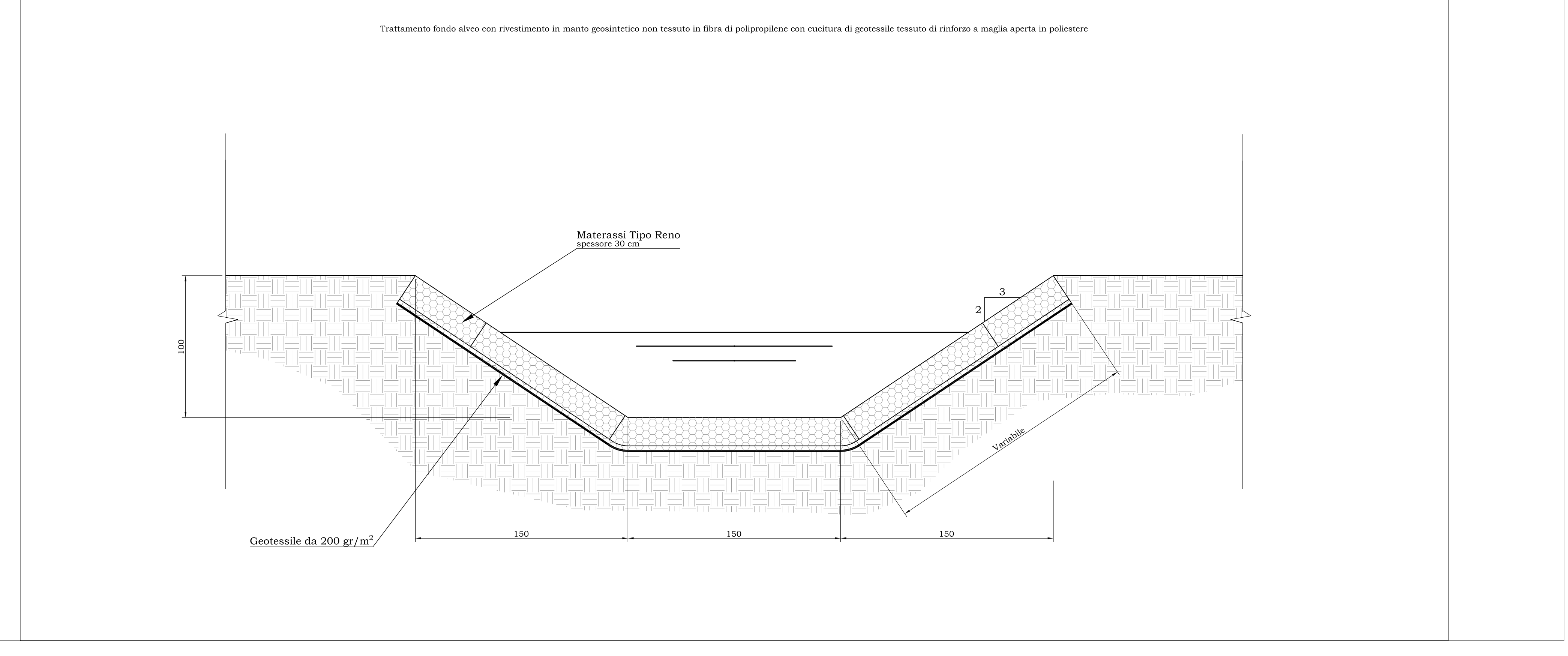


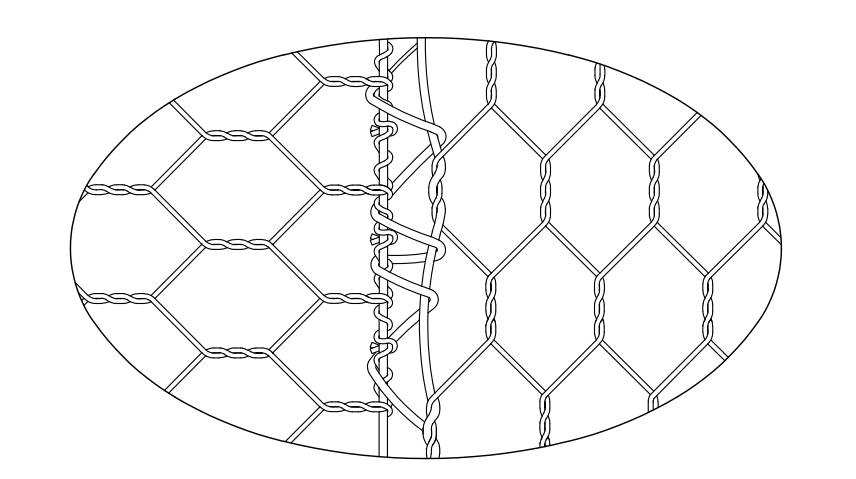
PARTICOLARI INALVEAZIONE - Asse D - Stralico Planimetrico



RIVESTIMENTO IN MATERASSI TIPO RENO - Sezione tipo



- GABBIONI E MATERASSI**
- MATERASSI METALLICI TIPO 'RENO' CONFEZIONATI CON RETE METALLICA A DOPPIA TORSIONE (UNI 10223-3) CON MAGLIA 6X8 E FILO DI 2.2 mm CON RIVESTIMENTO IN GALFAN, AVENTI SPESORE DI 15/25/30 cm - d 20*15 cm, $\gamma = 20 \text{ KN/m}^3$.
 - GABBIONI METALLICI A SCATOLA CONFEZIONATI CON RETE METALLICA A DOPPIA TORSIONE (UNI 10223-3) CON MAGLIA 10X10 E FILO DI 2.7 mm CON RIVESTIMENTO IN GALFAN, AVENTI SPESORE 1,00 m, d 20*30 cm, $\gamma = 20 \text{ KN/m}^3$.



SCHEMA LEGATURA - PASSAGGIO DEL FILO IN MODO CONTINUO IN TUTTE LE MAGLIE CON DOPPIO GIRO CON DUE MAGLIE



NUOVA S.S.291
COLLEGAMENTO SASSARI - ALGHERO - AEROPORTO
Lavori di costruzione del 1° lotto Mamuntanas - Alghero
e del 4° lotto di collegamento con l'aeroporto di Fertilia

PROGETTO DEFINITIVO

PROGETTISTI: Dott. Ing. ADRIANO DEVOTFRANCESCO Ordine Ing. di Roma n. 18116 Dott. Ing. ALESSANDRO MICHELI Ordine Ing. di Roma n. 19604	
IL GEOLOGO: Dott. Geol. SERENO MAZZINI Ordine Geol. Lazio n. 2019	
IL RESPONSABILE DEL S.I.A.: Dott. Arch. GIOVANNI MAGARSI Ordine Arch. di Roma n. 16182	
COORDINATORE PER LA SICUREZZA IN FASE DI PROGETTAZIONE: Geom. FABIO QUONSIAM	
VISTO IN RESP. DEL PROCEDIMENTO: Dott. Ing. SCAVITORE FRASCA	
PROTOCOLLO	DATA

IDROLOGIA E IDRALICA
IDRALICA DI PIATTAFORMA
Particolari Inalveazione - Asse D

CODICE PROGETTO	NOME FILE	REVISIONE
PROGETTO	TO1_ID00_IDR_D02_A.dwg	A
ELAB.	TO1 D00 IDR D 02	Varie
D		
C		
B		
A	Nuova emissione a seguito indirizzo MIT del 11-05-2016	SET 2017
REV.	DESCRIZIONE	DATA
		REDDITO
		VERIFICATO
		APPROVATO