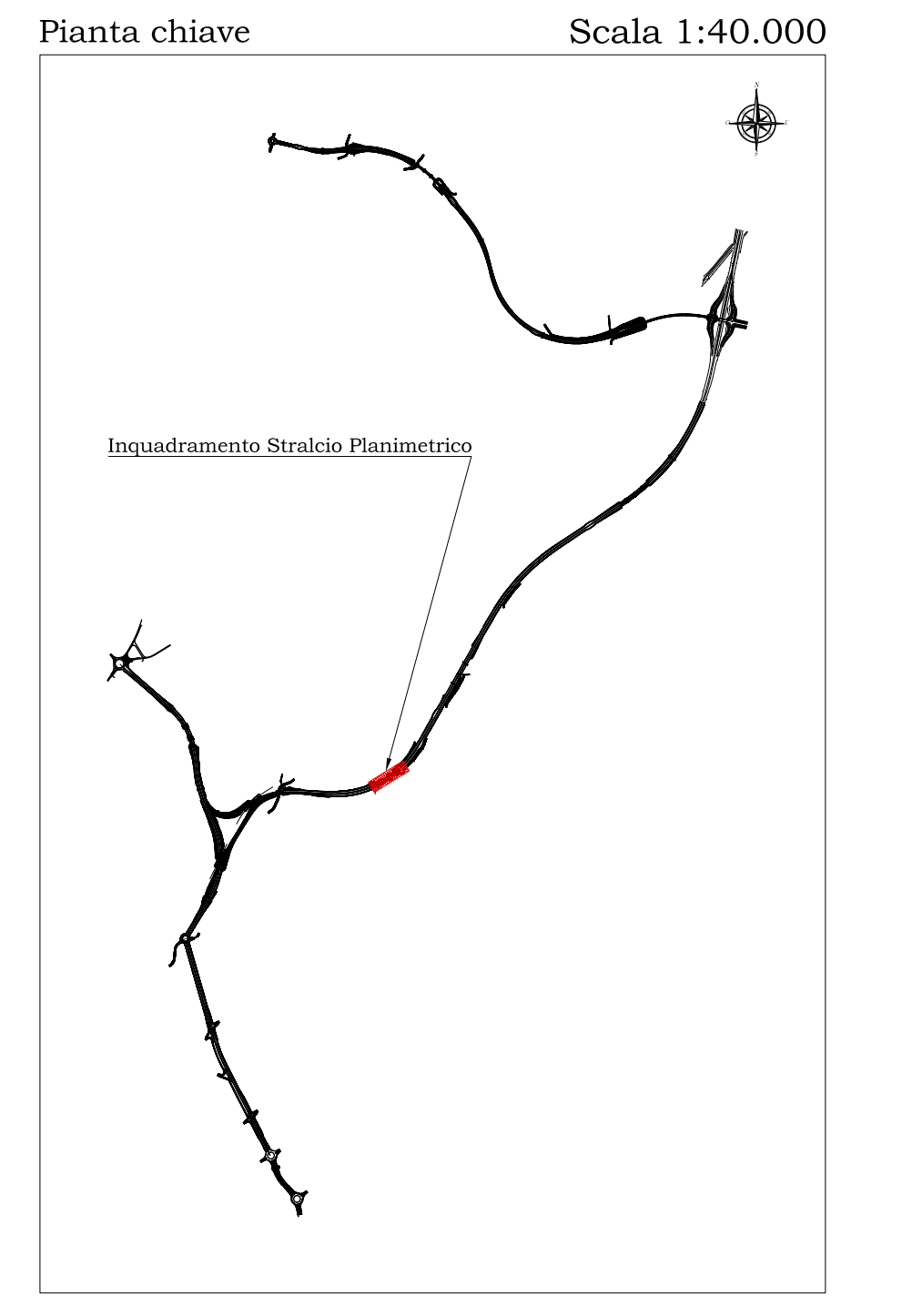


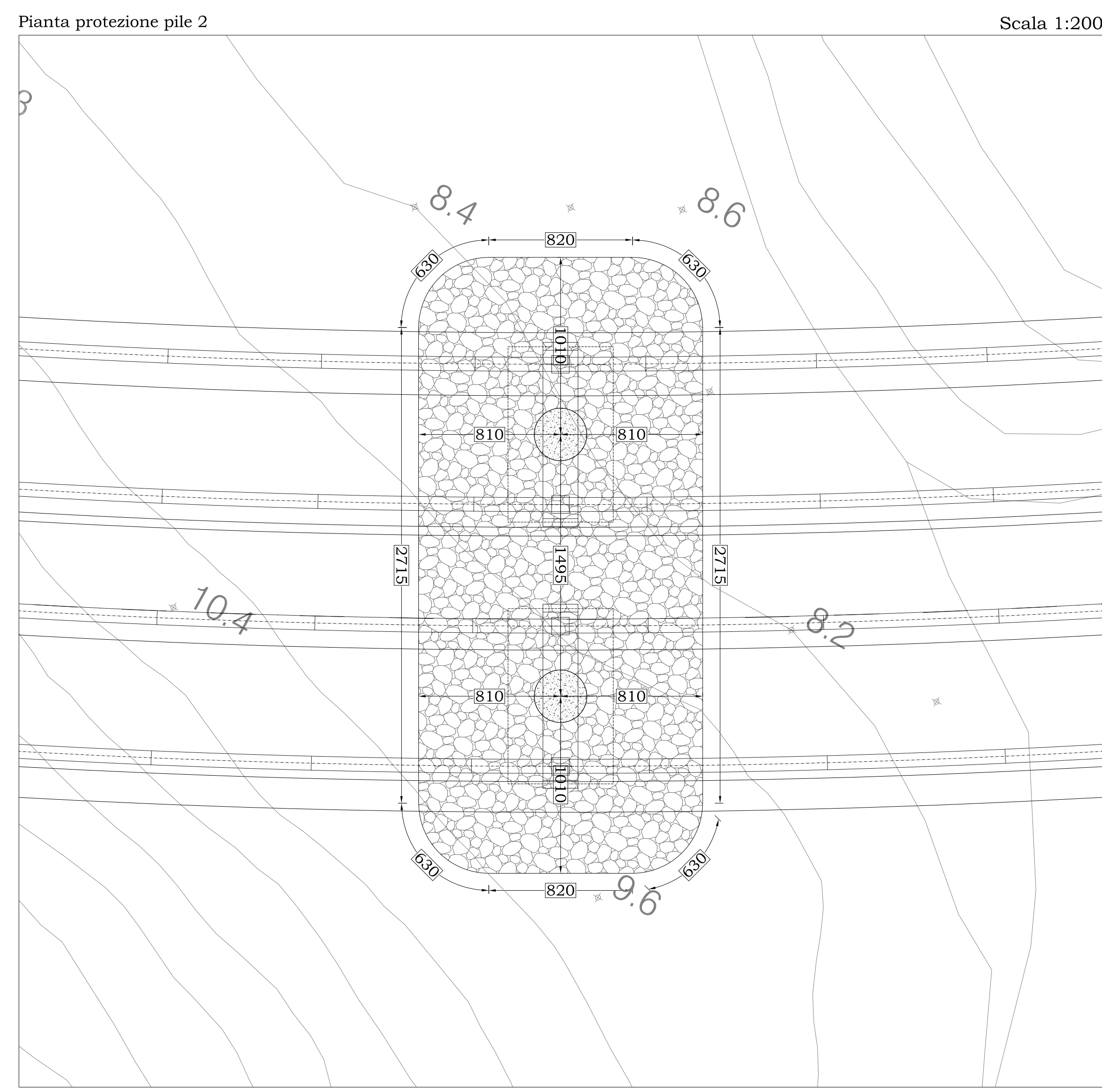
Scala 1:250

NOTE GENERALI

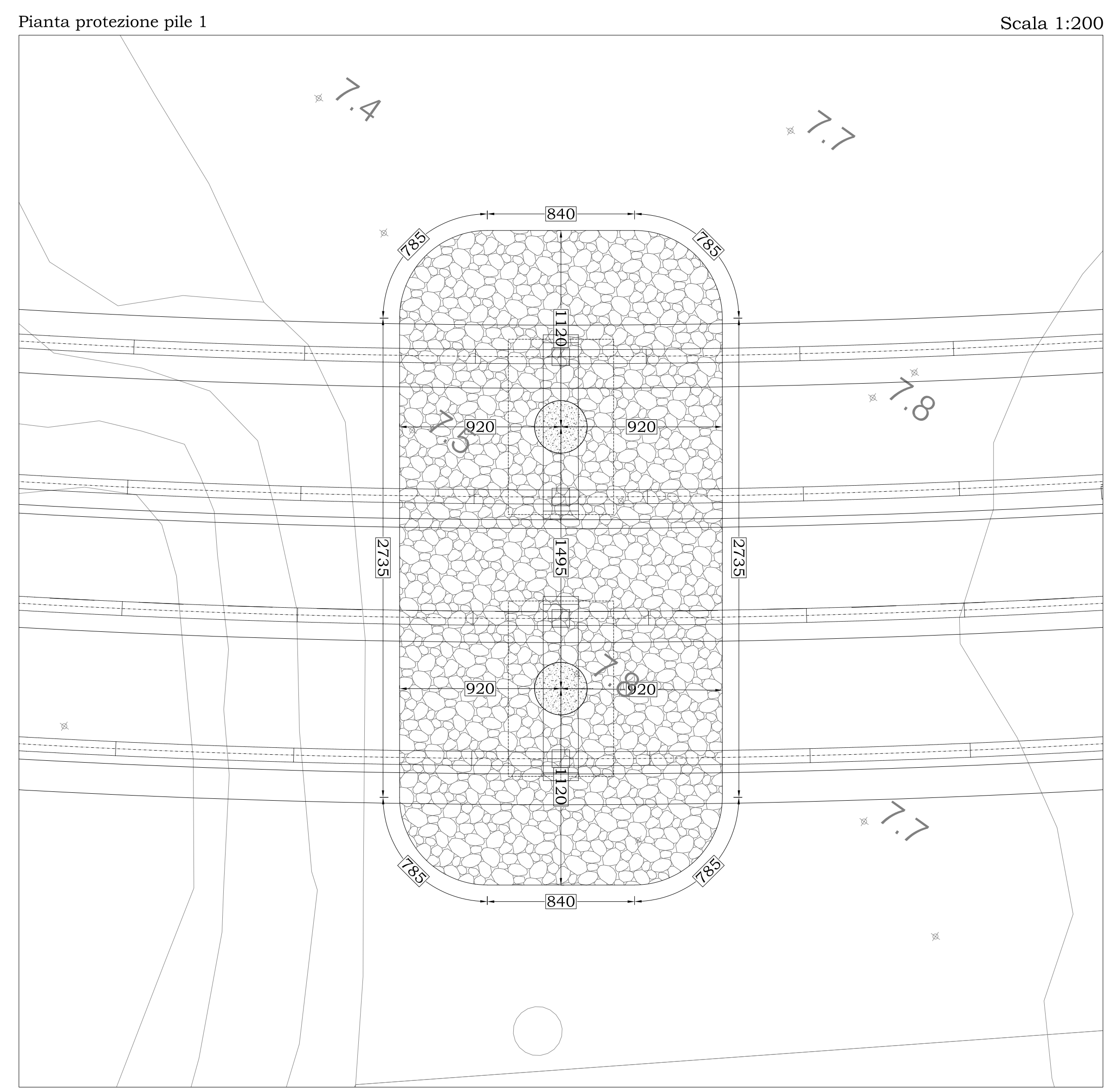


MATERIALI SCOGLIERE

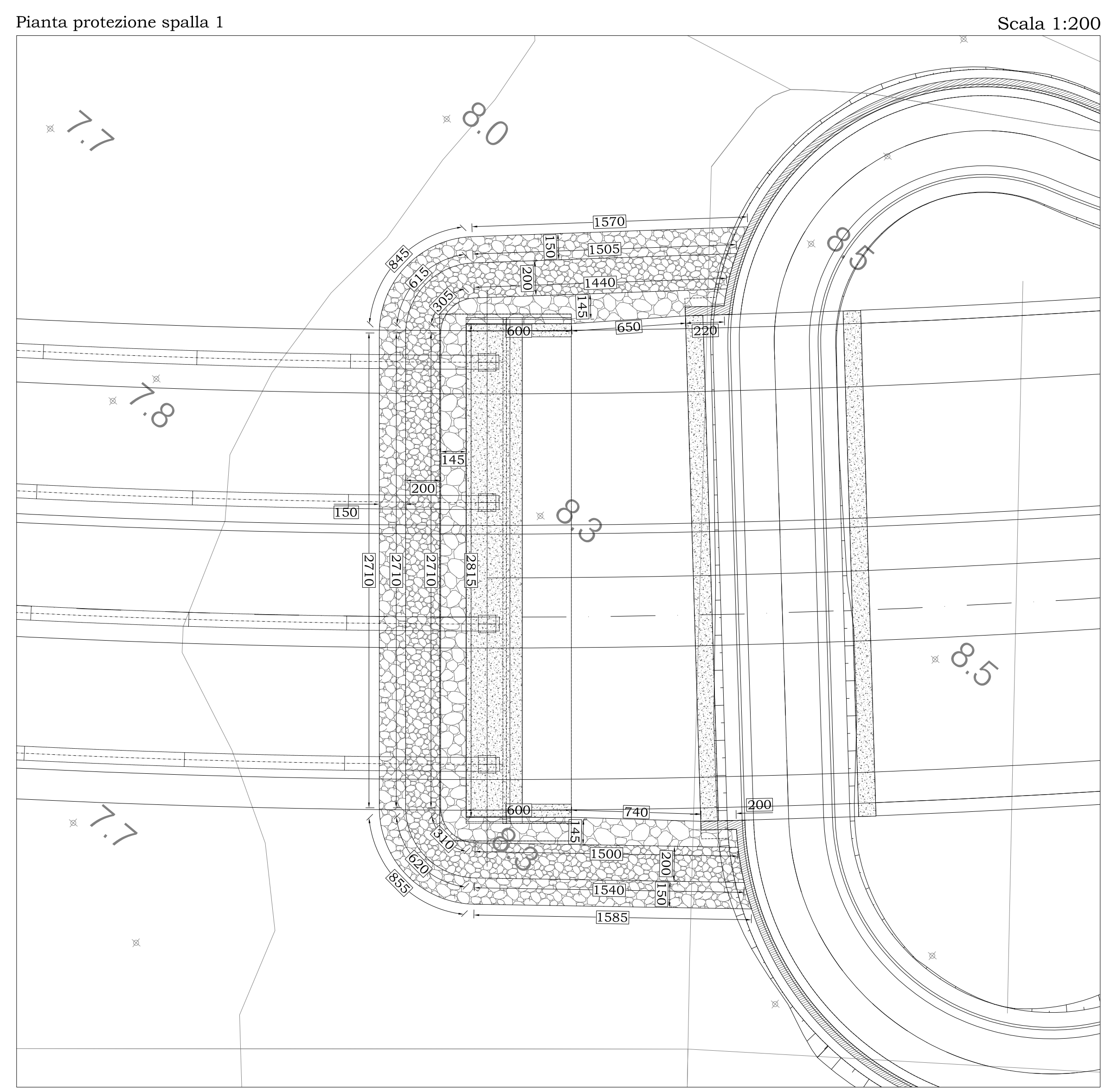
Scogliera a massi irregolari in materiale lapideo da cava di 1 categoria: $d_{n1}=50$ cm e $\gamma_s=26$ kN/m³



Scala 1:200



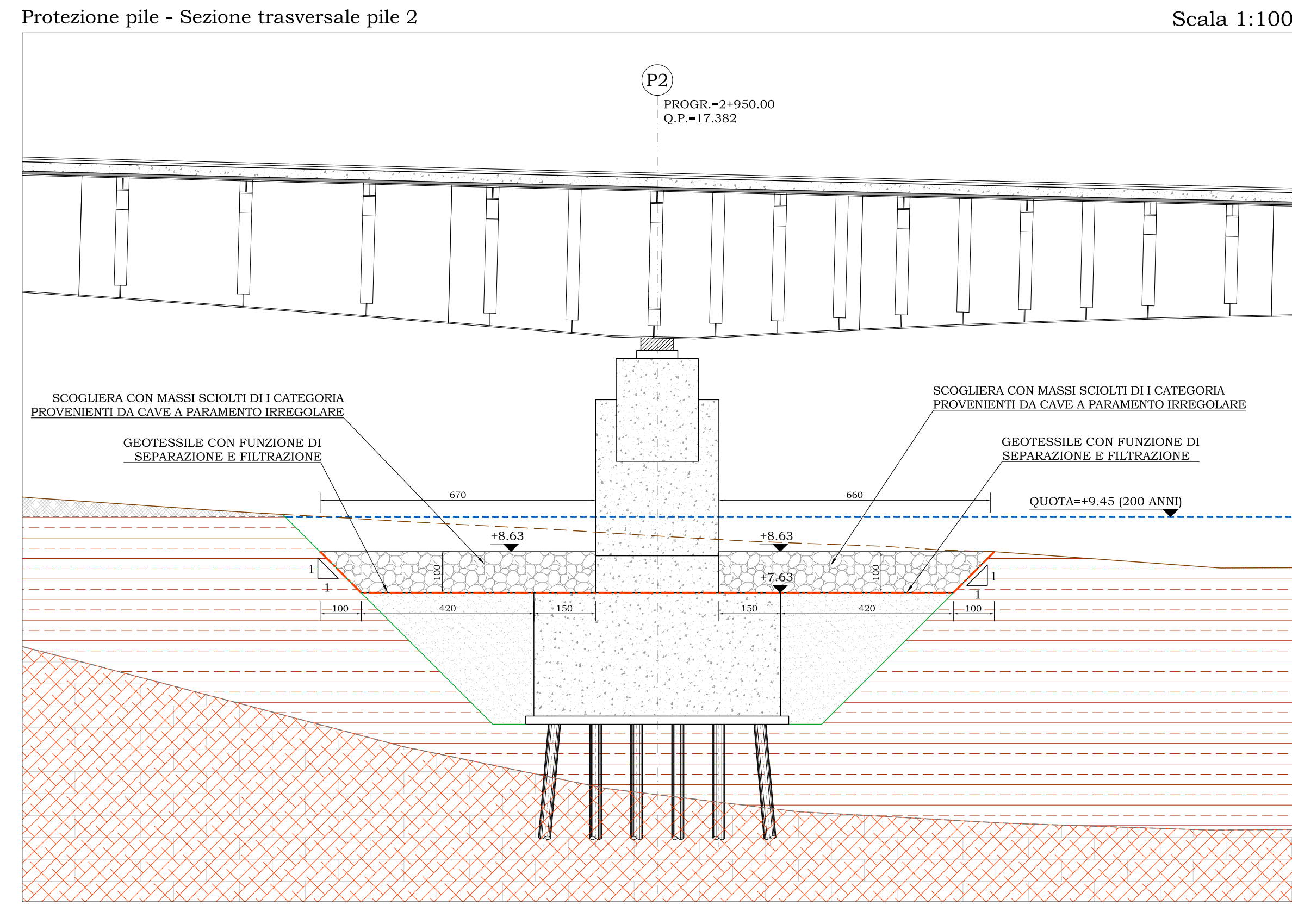
Scala 1:200



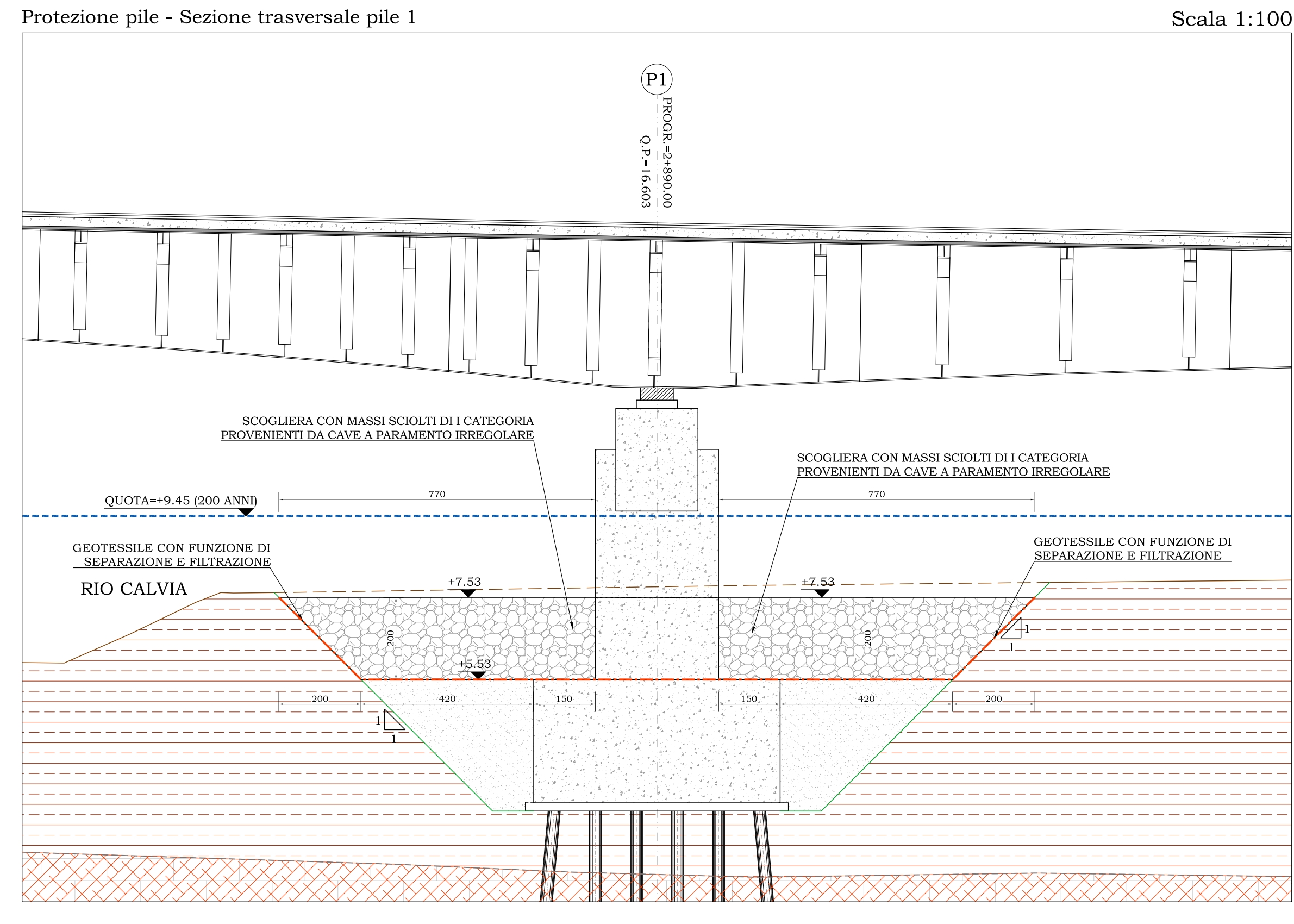
Scala 1:200

LEGENDA

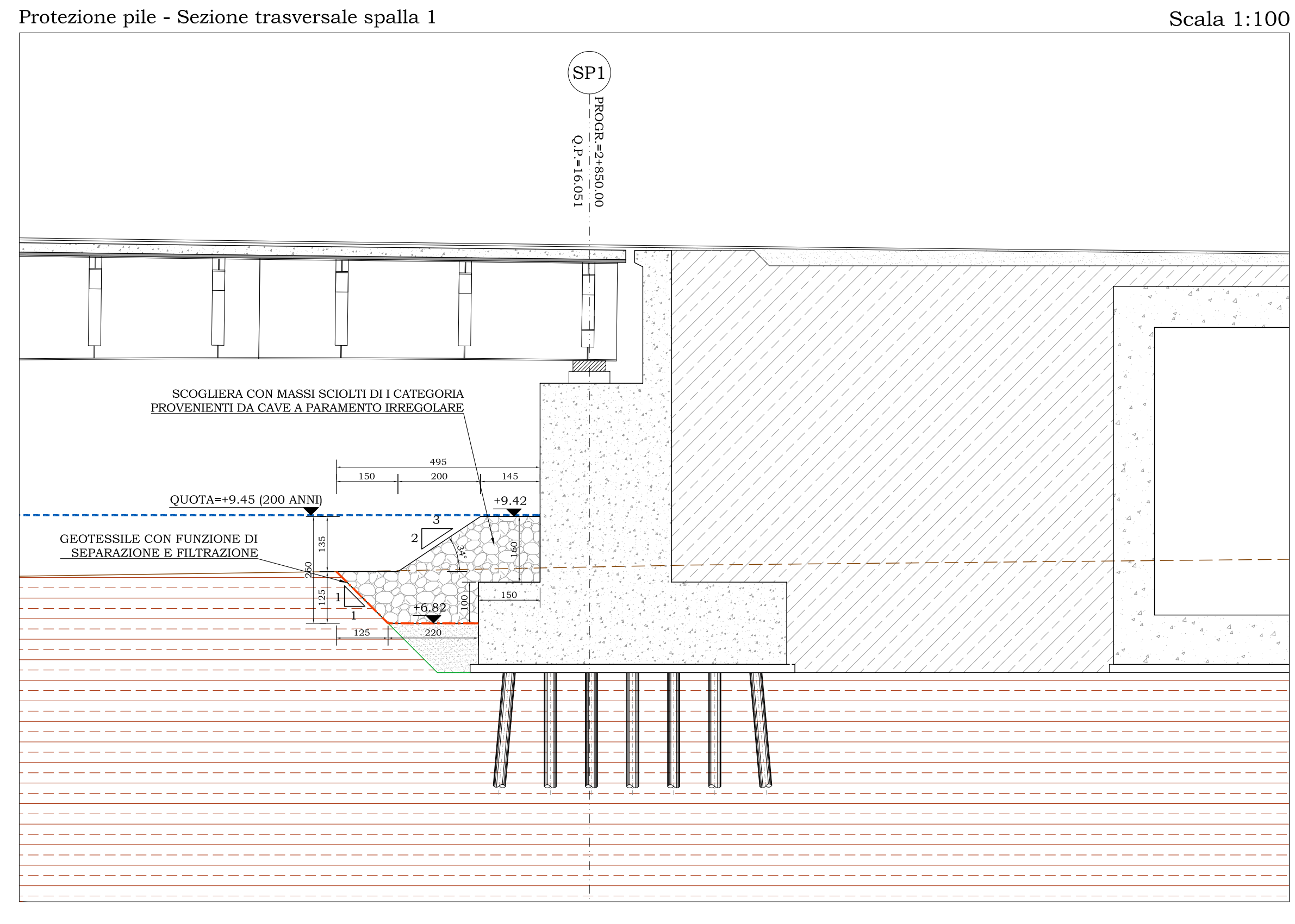
- Depositi
- Torbe
- Alluvioni
- GXL
- Calcari
- Calcari e GXL fratturati
- Piroclastiti
- Cavità



Scala 1:100



Scala 1:100



Scala 1:100



NUOVA S.S.291 COLLEGAMENTO SASSARI - ALGHERO - AEROPORTO
Lavori di costruzione del 1° lotto Mamuntanas - Alghero e del 4° lotto di collegamento con l'aeroporto di Fertilia

PROGETTO DEFINITIVO

PROGETTAZIONE: ANAS - DIREZIONE PROGETTAZIONE E REALIZZAZIONE LAVORI

PROGETTISTI: Dott. Ing. RICCARDO DEVOTFRANCESCHI Ordine Ing. di Roma n. 19116 Dott. Ing. ALESSANDRO MICHEL Ordine Ing. di Roma n. 19854		COD. CA29
IL GEOLOGO: Dott. Geo. SERENO MALETTA Ordine Geo. di Roma n. 2024		
IL RESPONSABILE DEL S.I.A.: Dott. Arch. GIOVANNI MAGGIORI Ordine Arch. di Roma n. 16182		COORDINATORE PER LA SICUREZZA IN FASE DI PROGETTAZIONE: Geom. FABIO QUADRIMAR
VISTO IN RESA DEL PROCEDIMENTO: Dott. Ing. SANTIORSO FRASCA		
PROTOCOLLO	DATA	

IDROLOGIA E IDRAULICA IDRAULICA DI PIATTAFORMA
Particolari protezione rilevati e protezione pile - Lotto 1 - Asse B - Nuovo Viadotto Calvia 1

CODICE PROGETTO	LOPLSC D 1601	REVISIONE	A	Varie
PROGETTO	ELAB.	DATA	REDDITO	VERIFICATO
REV.	DESCRIZIONE	DATA	REDDITO	VERIFICATO