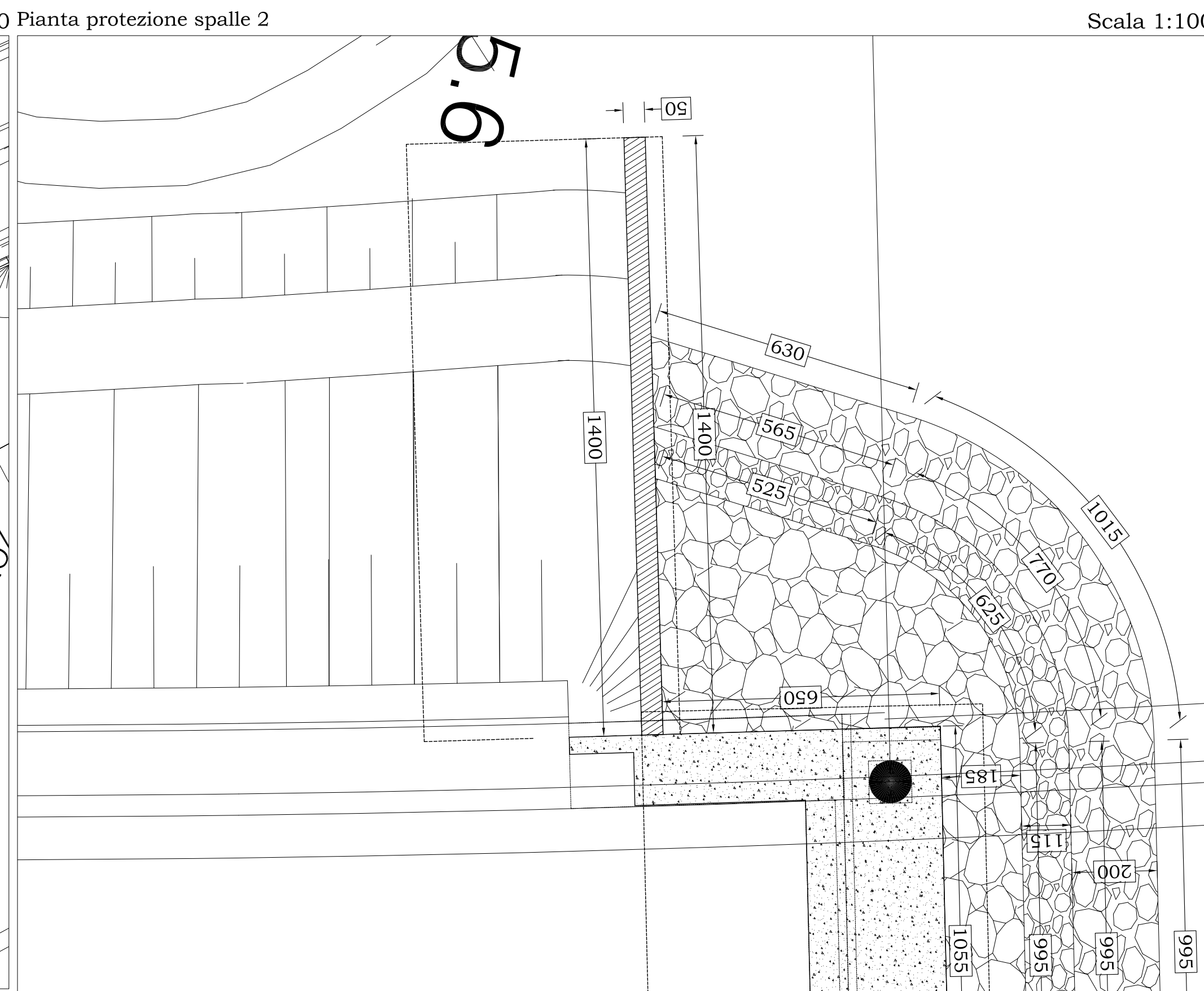
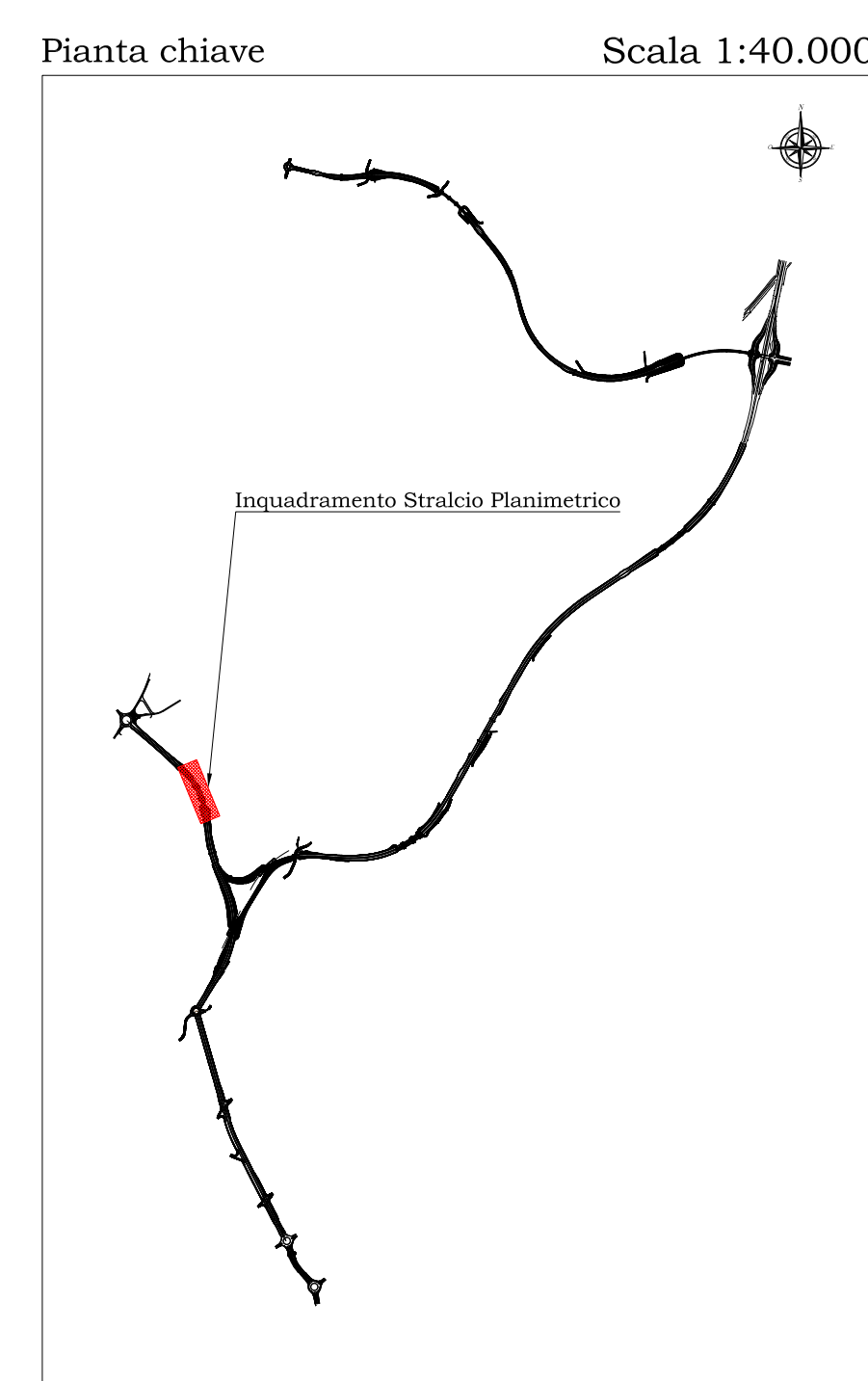


Scala 1:500 Pianta protezione spalle 2



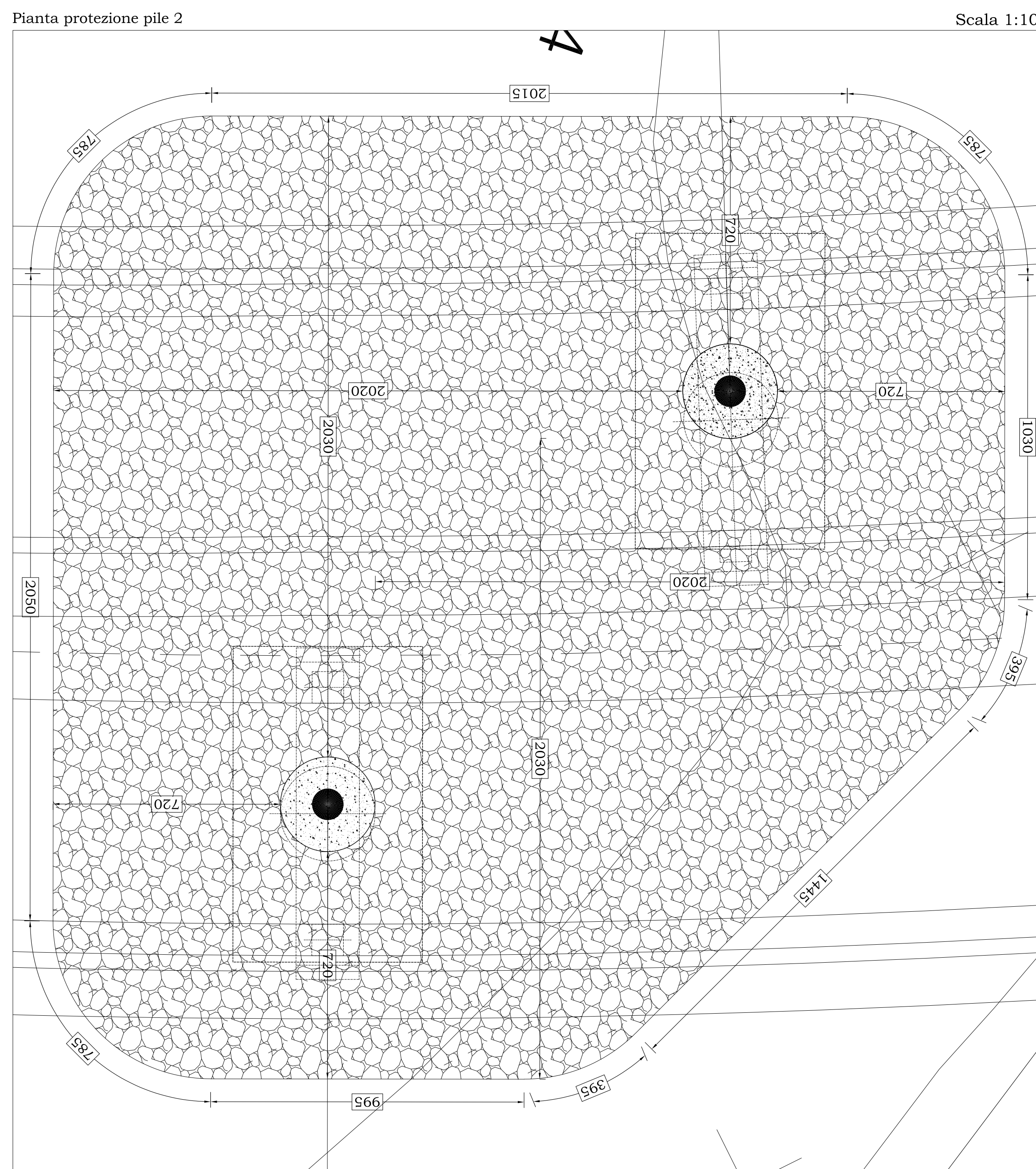
Scala 1:100

NOTE GENERALI

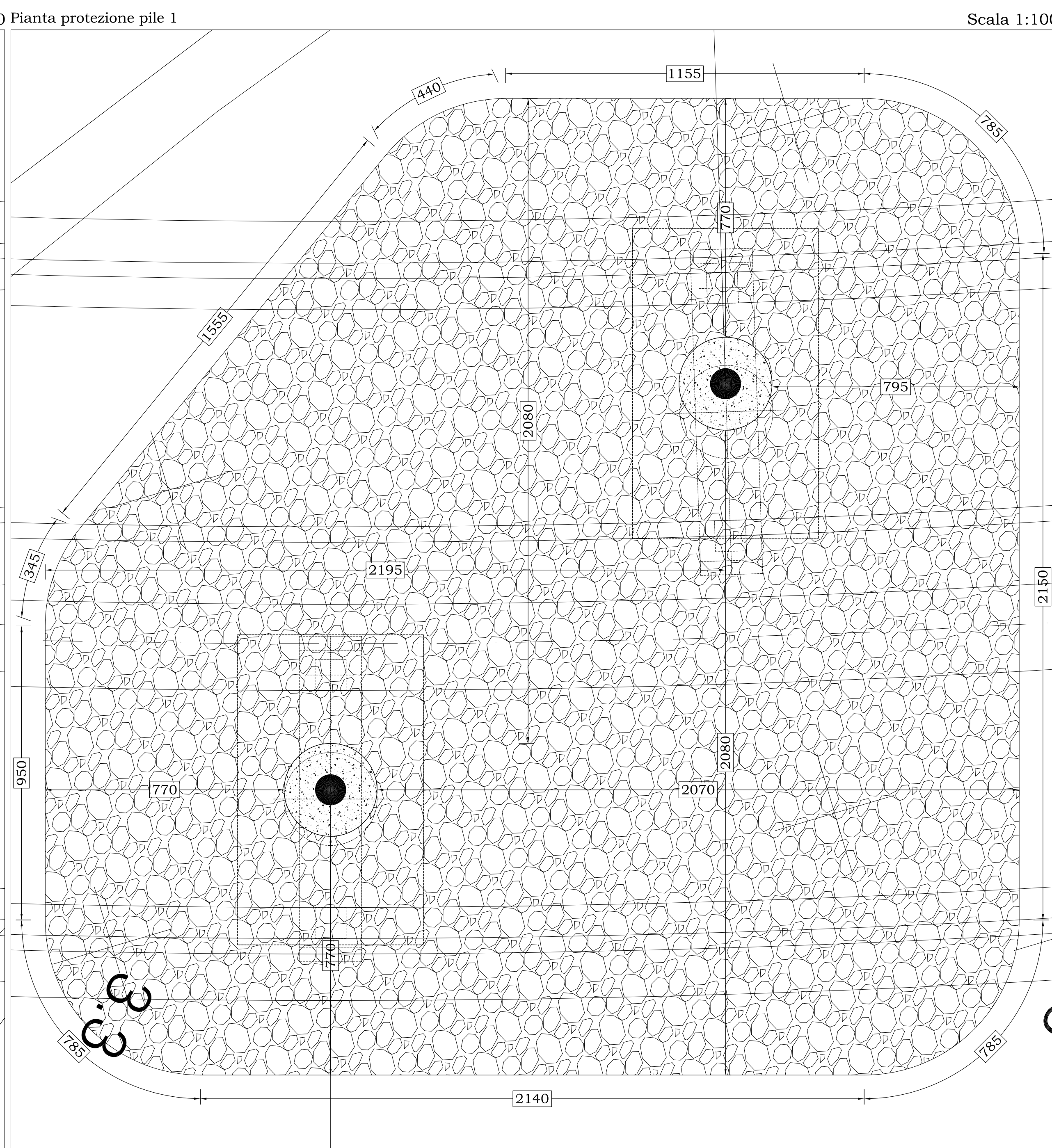


MATERIALI SCOGLIERE

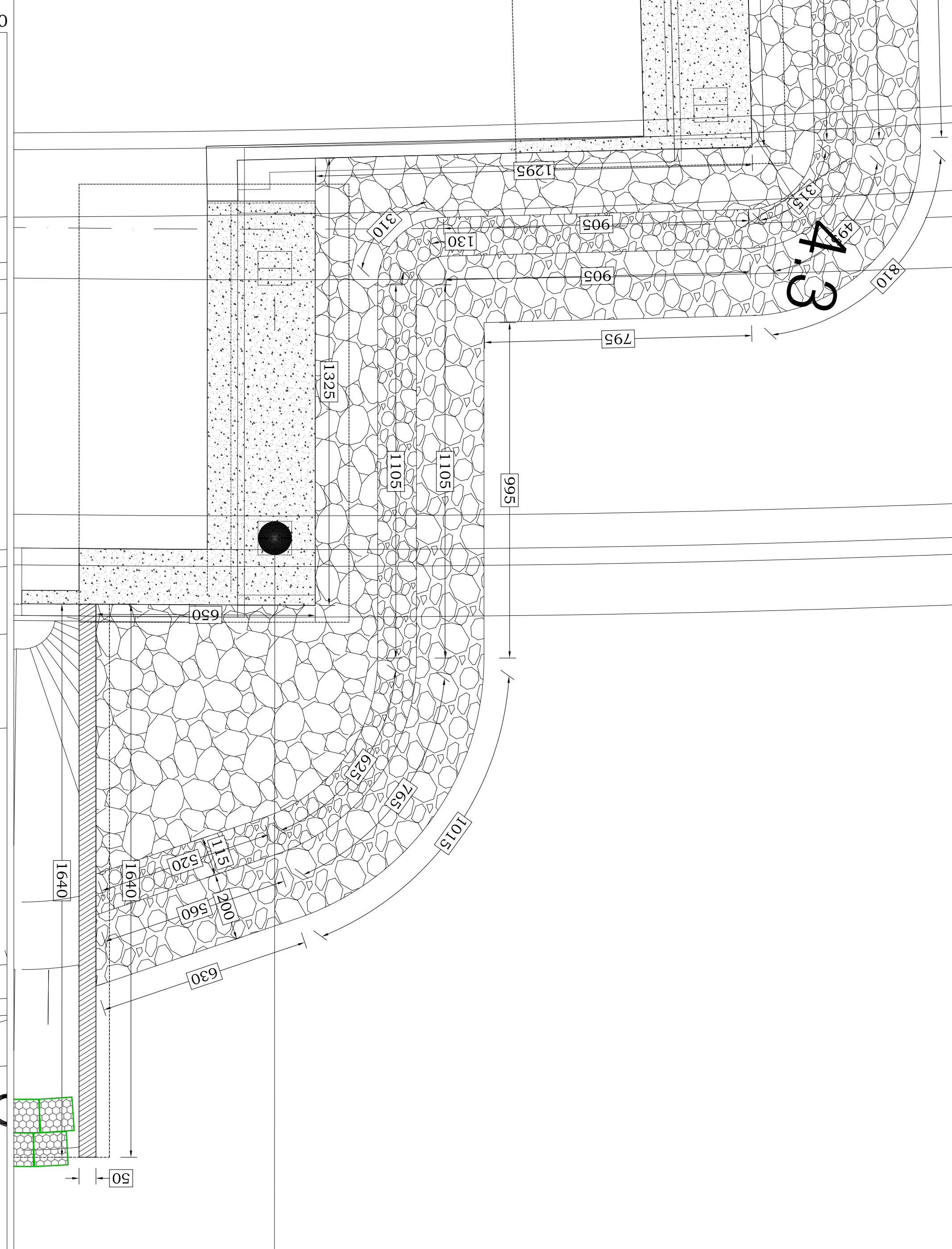
Scogliera a massi irregolari in materiale lapideo da cava di 1 categoria: $d_n=50$ cm e $\gamma_s=26$ kN/m³



Scala 1:100 Pianta protezione pile 1



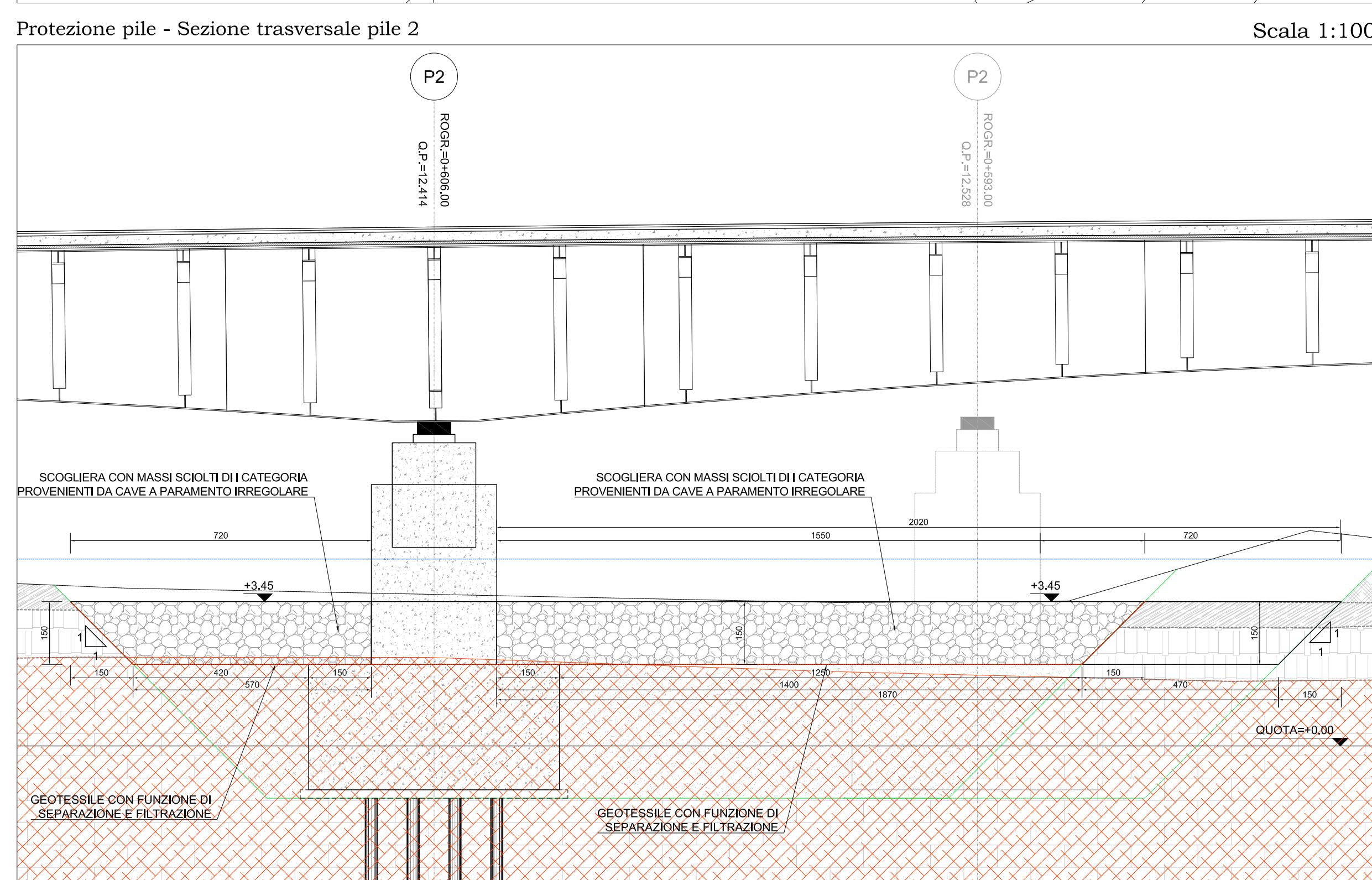
Scala 1:100



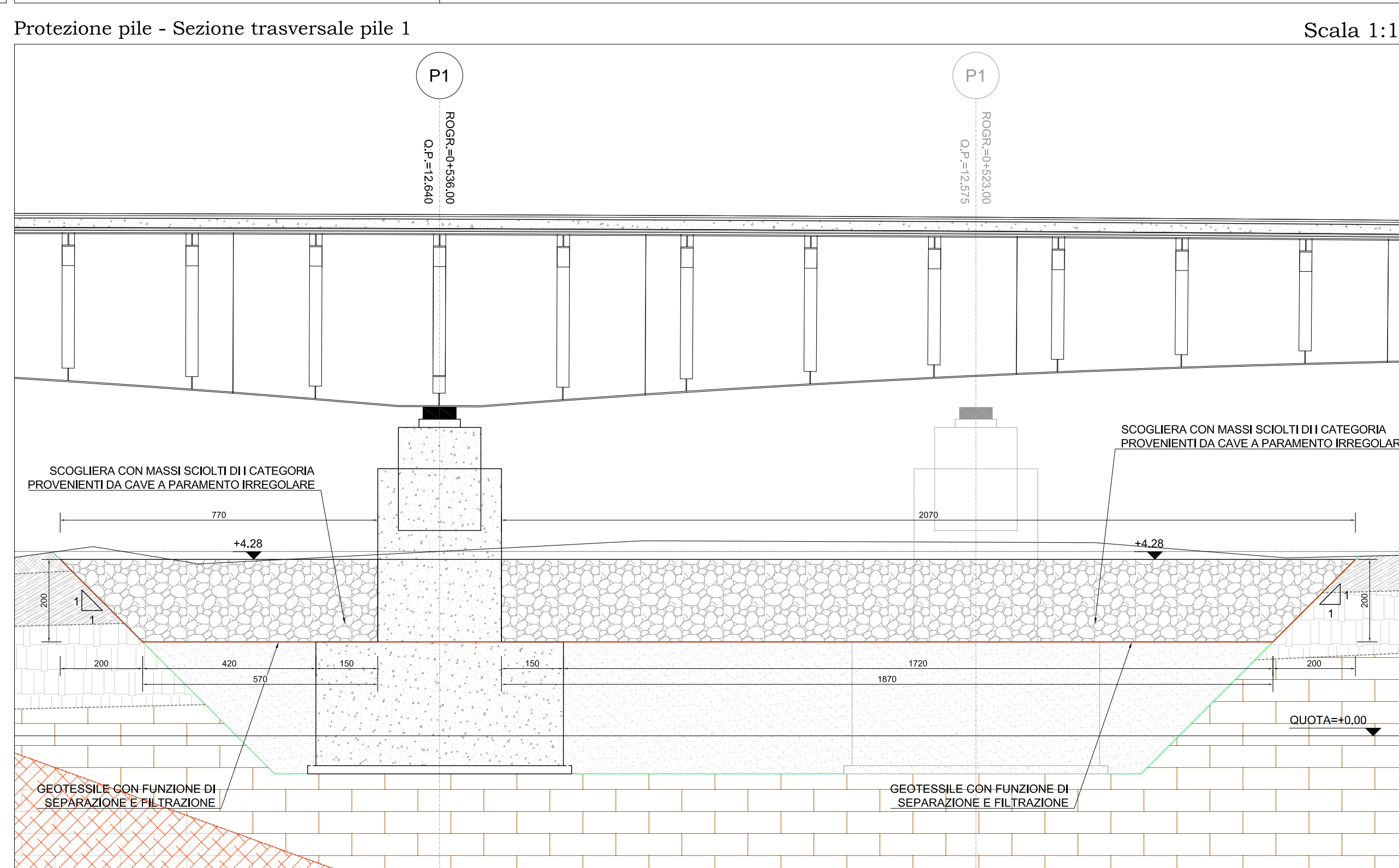
Scala 1:100

LEGENDA

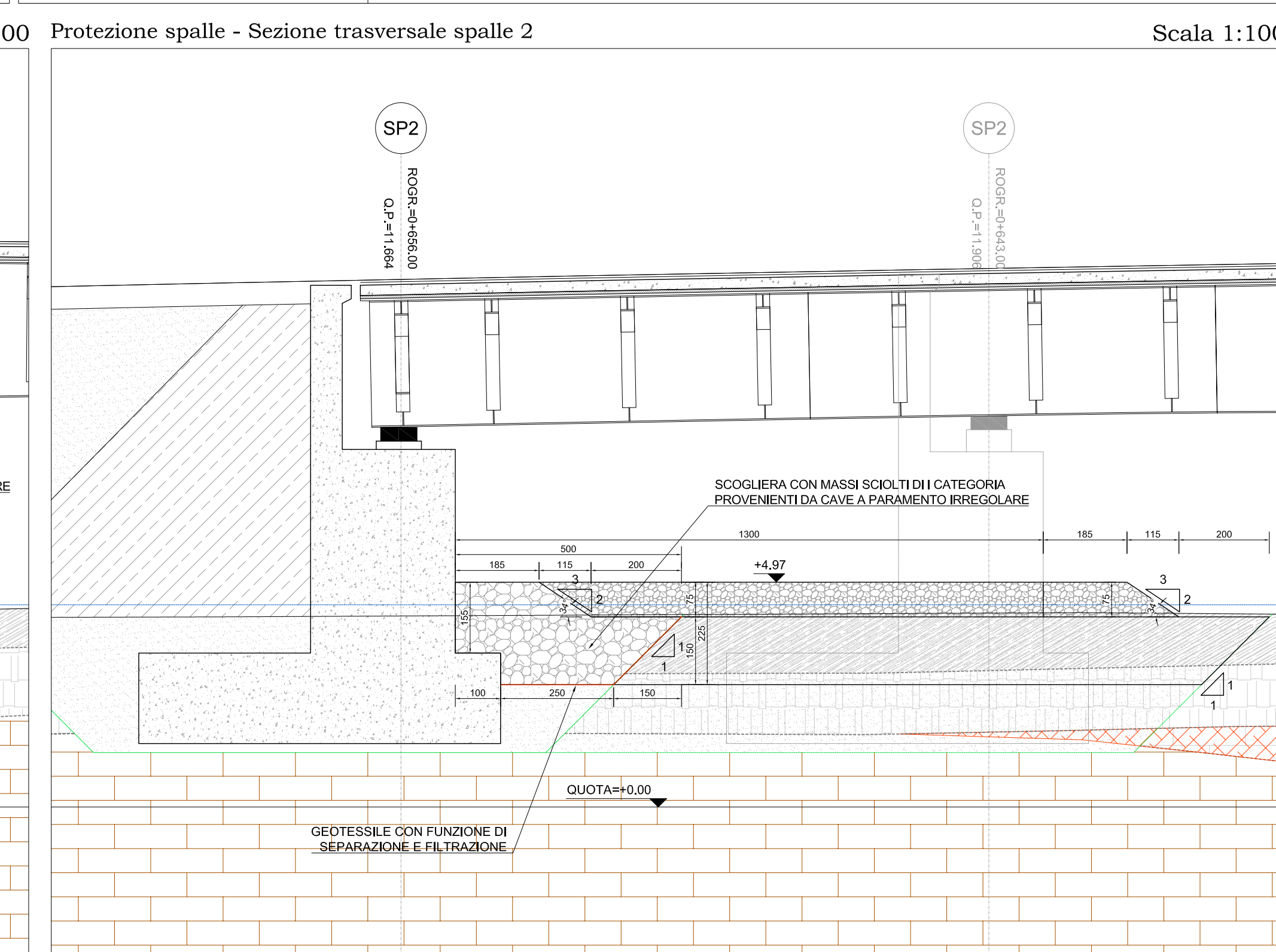
- Depositi
- Torbe
- Alluvioni
- GXL
- Calcari
- Calcari e GXL fratturati
- Piroclastiti
- Cavità



Scala 1:100



Scala 1:100



Scala 1:100



NUOVA S.S.291
COLLEGAMENTO SASSARI - ALGHERO - AEROPORTO
Lavori di costruzione del 1° lotto Mamuntanas - Alghero
e del 4° lotto di collegamento con l'aeroporto di Fertilia

PROGETTO DEFINITIVO

PROGETTAZIONE: ANAS - DIREZIONE PROGETTAZIONE E REALIZZAZIONE LAVORI

| | |
|---|------|
| PROGETTISTI: Dott. Ing. RICCARDO DEVOTFRANCESCO Ordine Ing. di Roma n. 18116 Dott. Ing. ALESSANDRO MICHELI Ordine Ing. di Roma n. 18654 | |
| IL GEOLOGO: Dott. Geol. SERENIO MAZZITA Ordine Geol. Lazio n. 2024 | |
| IL RESPONSABILE DEL S.I.A.: Dott. Arch. GONARON MAGGIORI Ordine Arch. di Roma n. 16182 | |
| COORDINATORE PER LA SICUREZZA IN FASE DI PROGETTAZIONE: Geom. FABIO QUADRIMAR | |
| VISTO IN RESP. DEL PROCEDIMENTO: Dott. Ing. SALVATORE FRASCIA | |
| PROTOCOLLO | DATA |

IDROLOGIA E IDRAULICA
IDRAULICA DI PIATTAFORMA

Particolari protezione rilevati e protezione pile - Lotto 1 - Asse D - Nuovo Viadotto Riu Calvia 2

| | | |
|------------------|------------------------|------------|
| CODICE PROGETTO | NOME FILE | REVISIONE |
| PROGETTO | TO1_ID00_IDR_006_A.dwg | |
| LOPLSC D 1601 | | A |
| REV. DESCRIZIONE | DATA | REDDATO |
| | | VERIFICATO |
| | | APPROVATO |