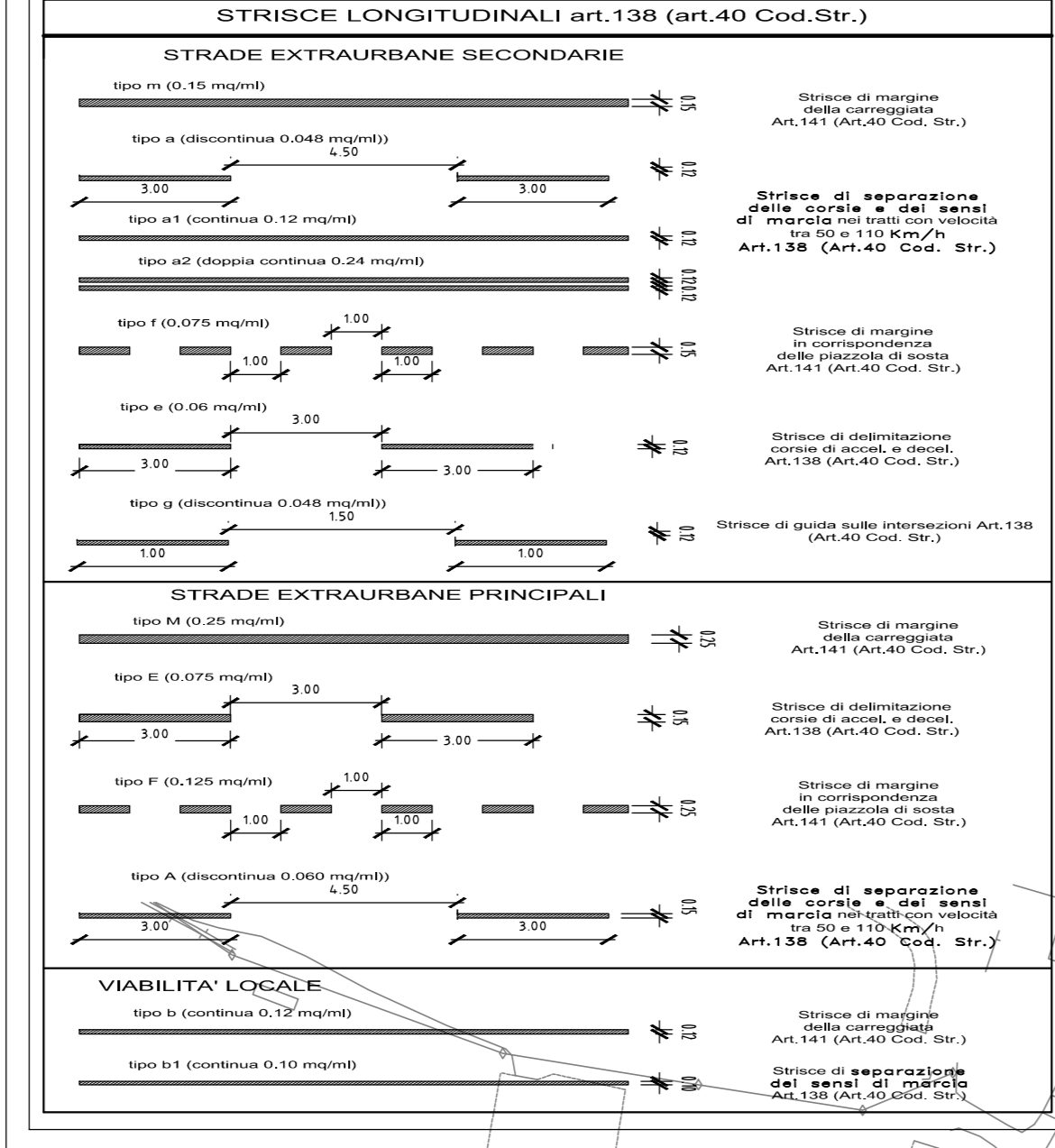
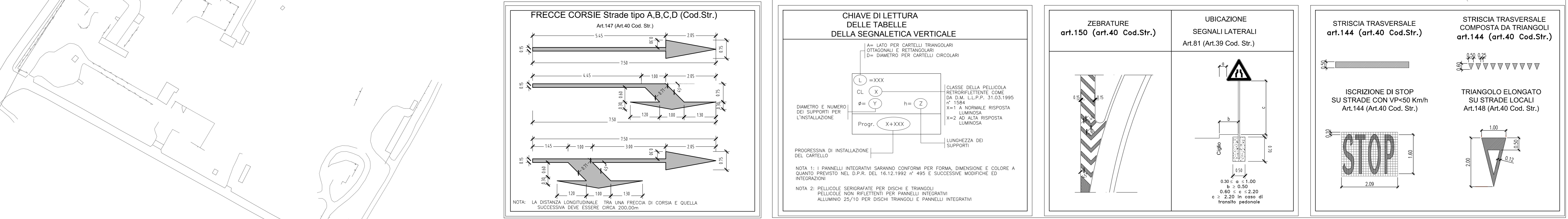
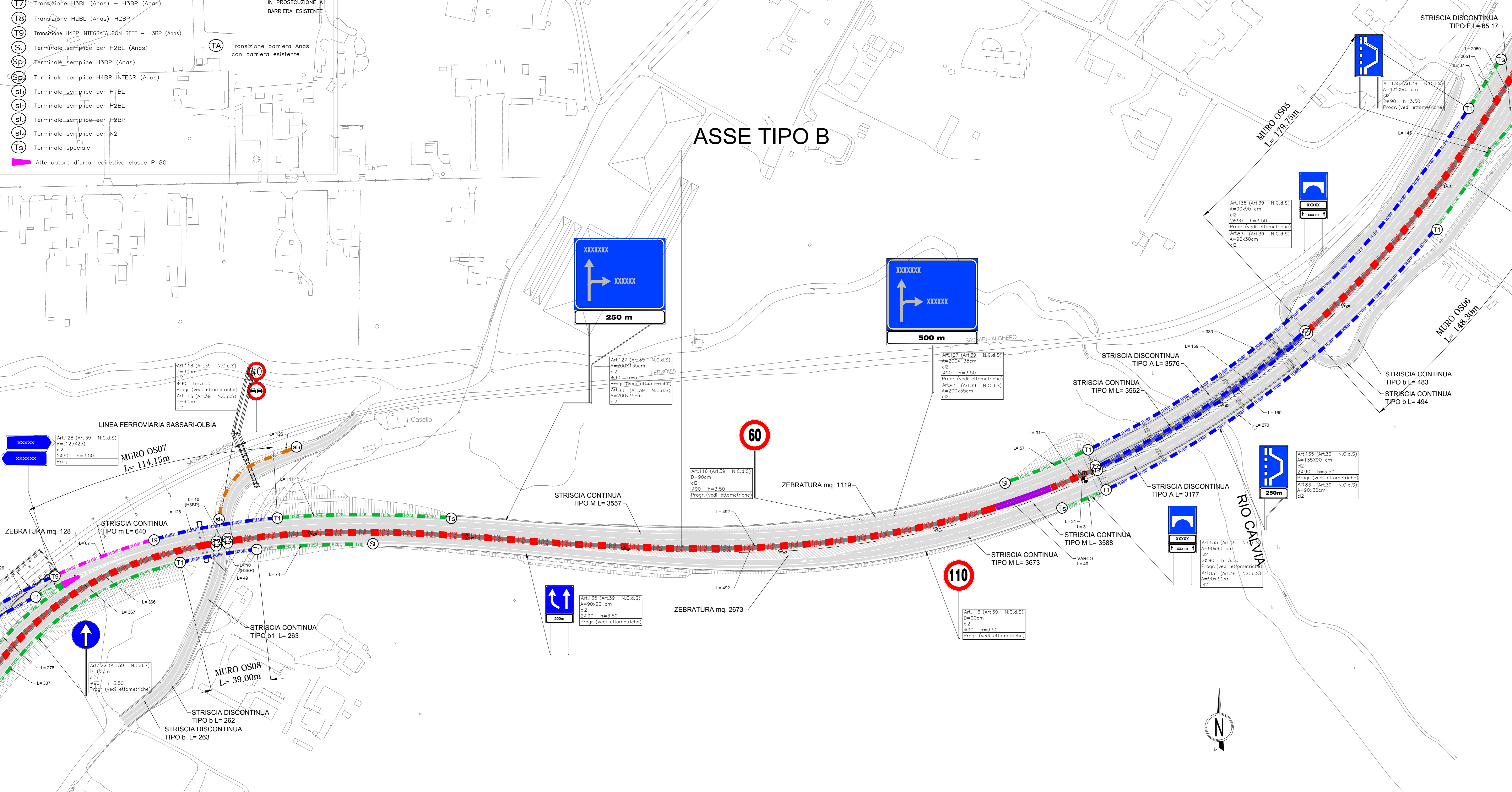


- LEGENDA BARRIERE**
- BARRIERA METALLICA CLASSE "H2" BORDO LATERALE (Anas)-W5
 - BARRIERA METALLICA CLASSE "H3" SPARTITRAFFICO (Anas)-W5
 - BARRIERA METALLICA CLASSE "H3" BORDO PONTE (Anas)-W5
 - BARRIERA METALLICA CLASSE "H4" BORDO PONTE INTEGRATA CON BARRIERA ANTIRUMORE
 - BARRIERA METALLICA CLASSE "H1" BORDO LATERALE
 - BARRIERA METALLICA CLASSE "H2" BORDO LATERALE
 - BARRIERA METALLICA CLASSE "N2" BORDO LATERALE
 - BARRIERA AMMOBILE PER VARCHI
 - RETE ANTILANCIO
 - BARRIERA ANTIRUMORE
- Transizioni:**
- T1 Transizione H2BL (Anas)-H3BP (Anas)
 - T2 Transizione H2BL (Anas)-H4BP INTEGRATA (Anas)
 - T3 Transizione H1BL -H4BP INTEGRATA CON B.A.
 - T4 Transizione H2BL - H2BP
 - T5 Transizione H2BL (Anas)-H1BL
 - T6 Transizione H1BL - H2BP
 - T7 Transizione H3BL (Anas) - H3BP (Anas)
 - T8 Transizione H2BL (Anas)-H2BP
 - T9 Transizione H4BP INTEGRATA CON RETE - H3BP (Anas)
- Terminali:**
- Sl Terminali semplice per H2BL (Anas)
 - Sp Terminali semplice H3BP (Anas)
 - Sl Terminali semplice per H1BL
 - Sl Terminali semplice per H2BL
 - Sl Terminali semplice per H2BP
 - Sl Terminali semplice per N2
 - Sl Terminali speciale
 - Att Attenuatore d'urto redirettivo classe P 80
- Simboli:**
- TA Transizione barriera Anas con barriera esistente



ASSE TIPO B



NUOVA S.S.291 COLLEGAMENTO SASSARI - ALGERO - AEROPORTO
Lavori di costruzione del 1° lotto Mamuntanas - Alghero e del 4° lotto di collegamento con l'aeroporto di Fertilia

PROGETTO DEFINITIVO cod. CA29

PROGETTAZIONE: ANAS - DIREZIONE PROGETTAZIONE E REALIZZAZIONE LAVORI

PROGETTISTI: Dott. Ing. ADRIANO DOTTORINISSI Dott. Ing. ALESSANDRO MICHELI	IL GEOLOGO: Dott. Geol. SERENA MALETTA Dott. Geol. LUIGI N. 208
IL RESPONSABILE DEL S.I.A.: Dott. Arch. GIOVANNI MAGARO Dott. Arch. GIUSEPPE M. 19183	COORDINATORE PER LA SICUREZZA IN FASI DI PROGETTAZIONE: Geom. FABIO GUONDI
VISTO IL RESP. DEL PROCEDIMENTO Dott. Ing. SALVATORE PIRELLI	
PROTOCOLLO	DATA

LOTTO 1 - ASSE PRINCIPALE E CIRCONVALLAZIONE PER ALGERO ASSE PRINCIPALE
PLANIMETRIA DI SEGNALETICA E BARRIERE DI SICUREZZA - TAV. 05

CODICE PROGETTO	NOME FILE	REVISIONE	SCALA
LOPLSCD	T01P500TRAPN05.dwg	A	1:1000
D	CODICE ELAB.	T01P500TRAPN05	
C			
B			
A	Nuova emissione a seguito indirizzo MIT del 11-05-2016	Geom. G. Virdi	Ing. G. Fucini
REV.	DESCRIZIONE	DATA	REDDATTO
			VERIFICATO
			APPROVATO