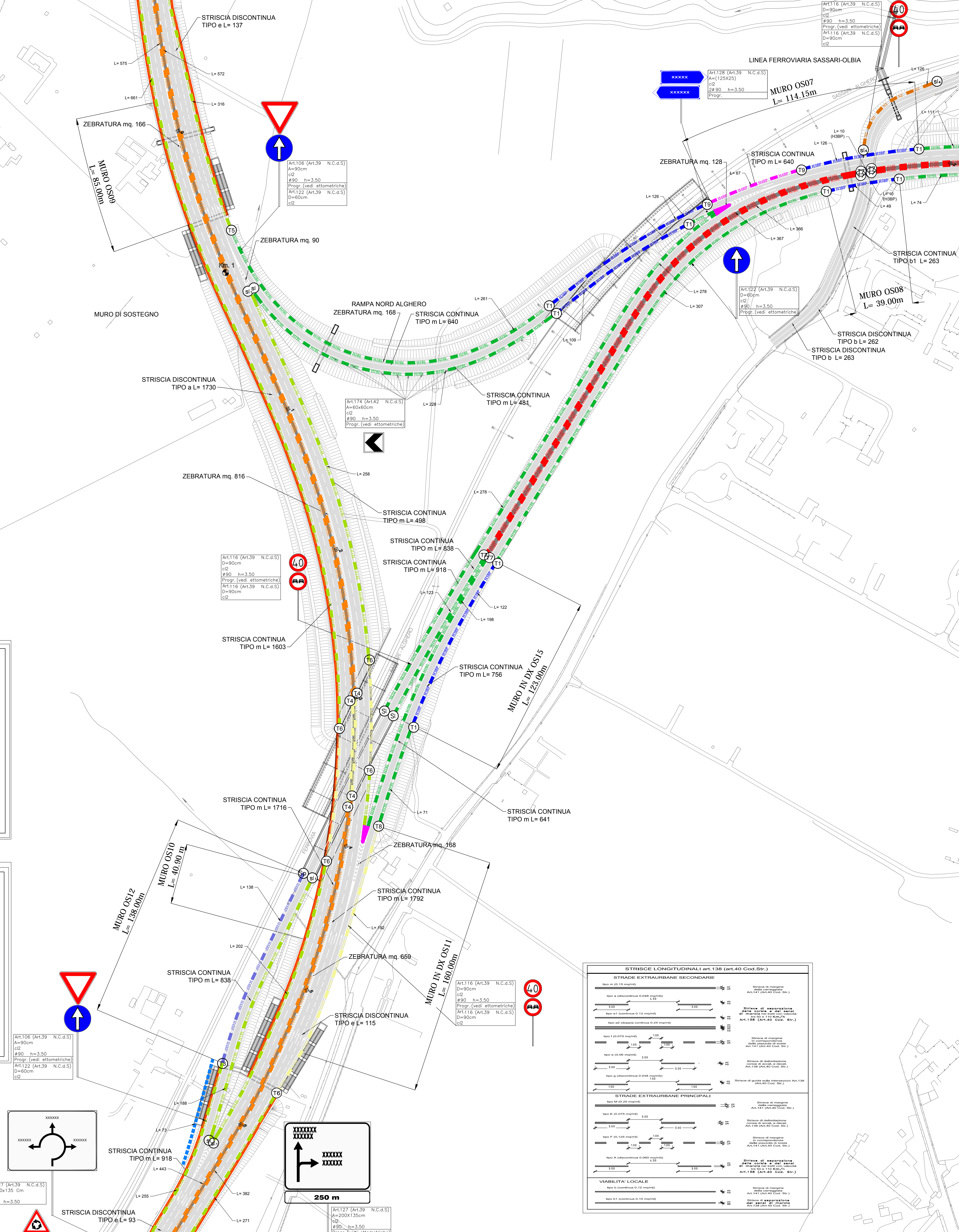
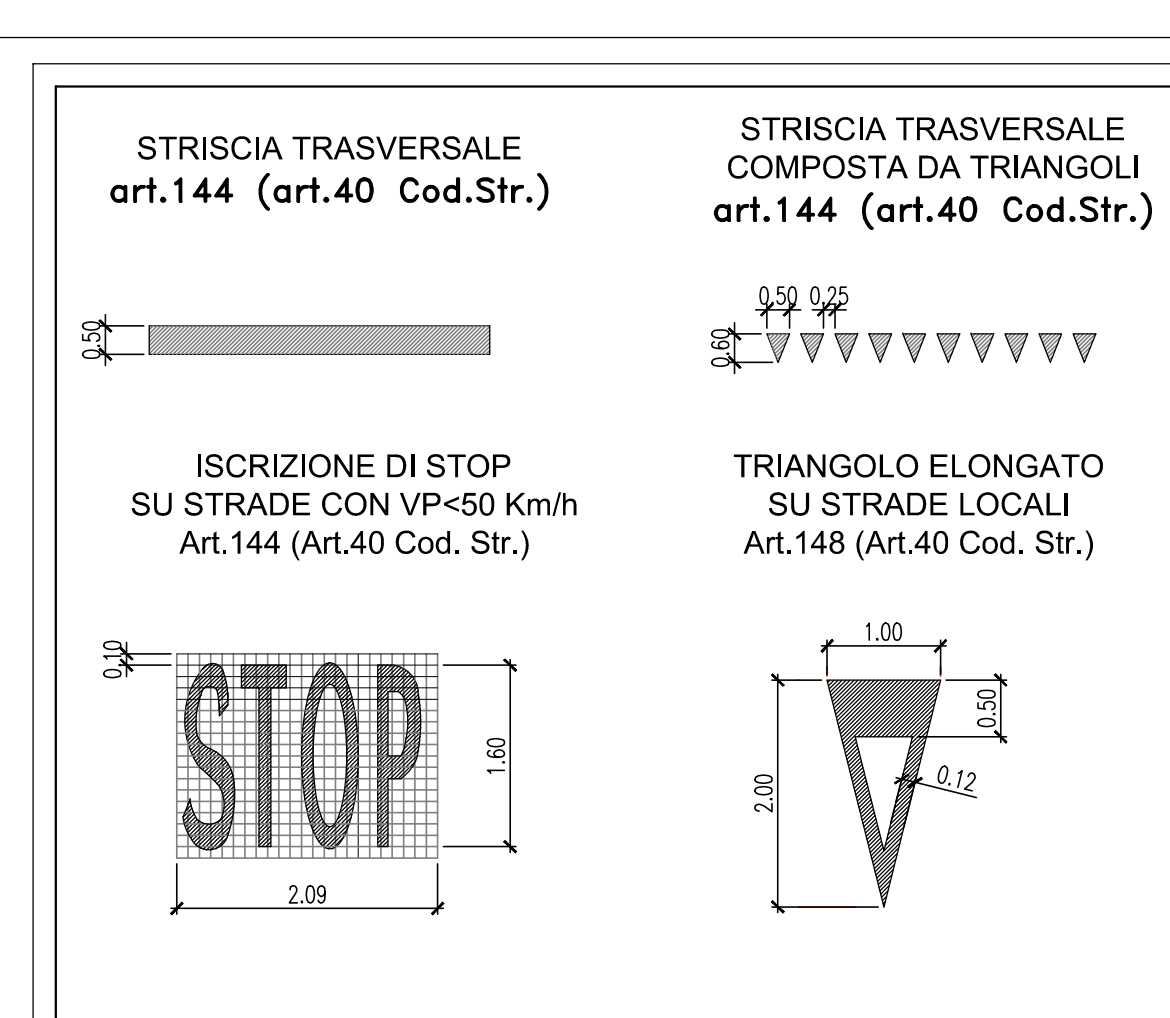
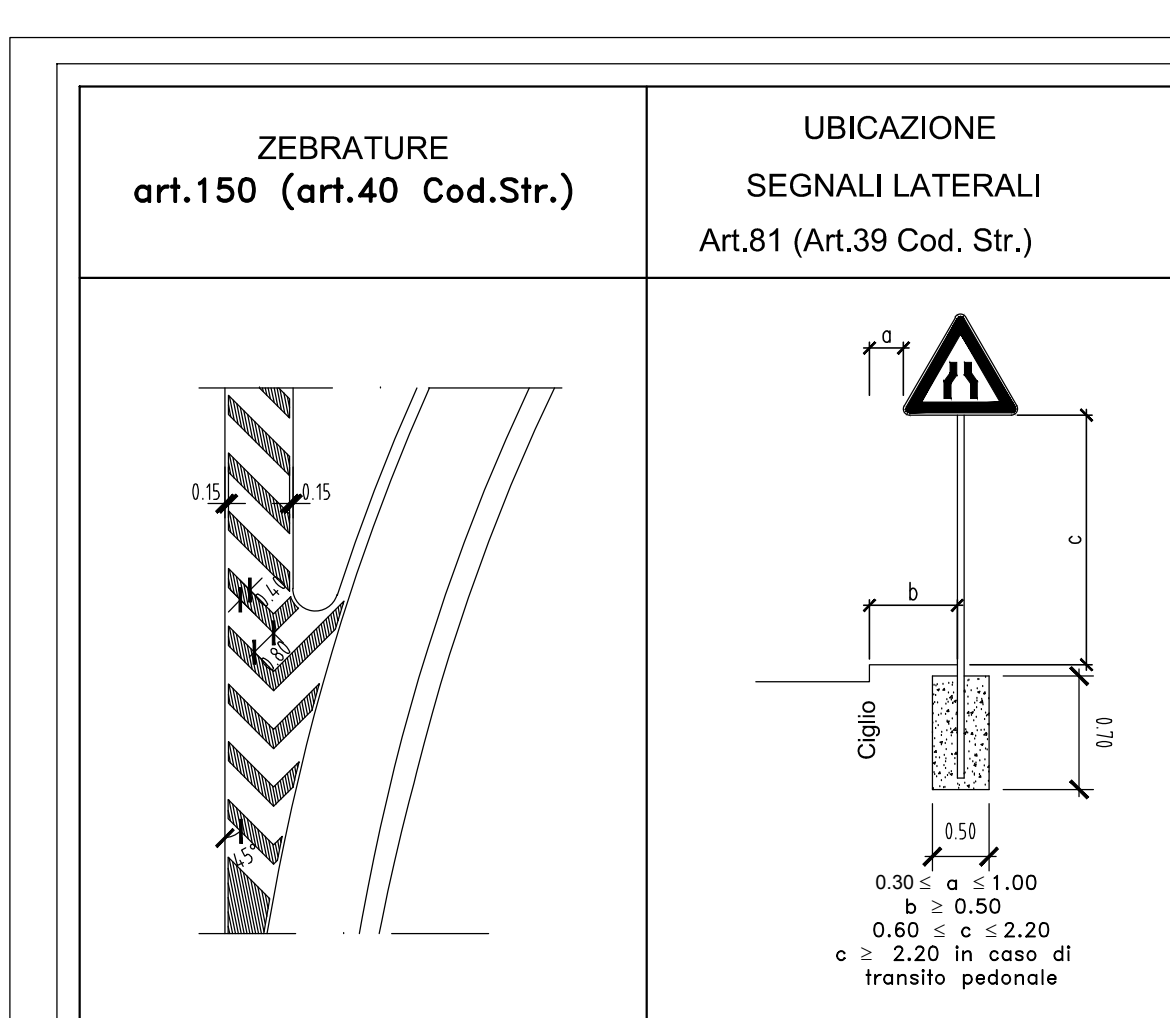
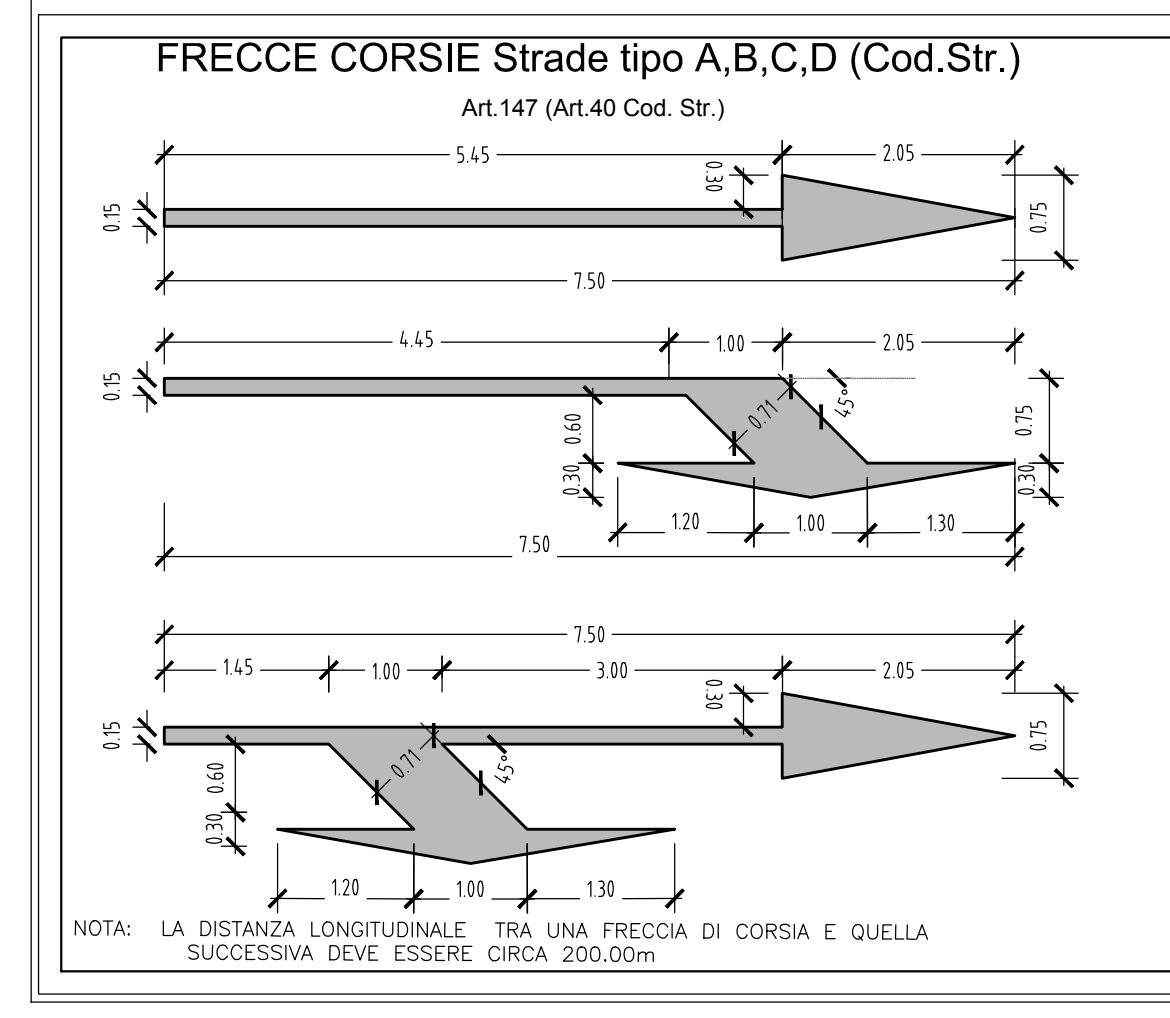
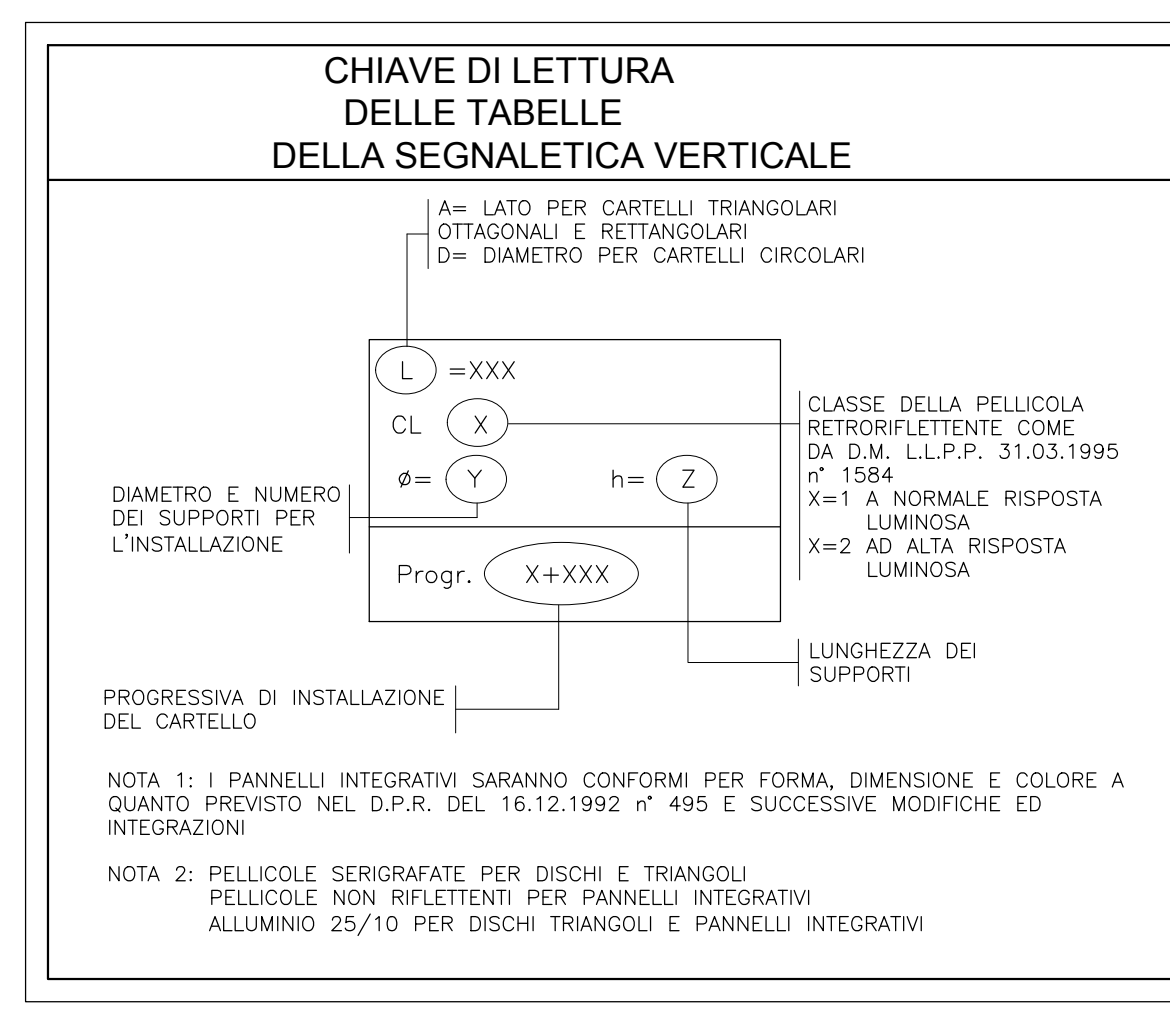


LEGENDA BARRIERE

	BARRIERA METALLICA CLASSE "H2" BORDO LATERALE (Anas)-W5
	BARRIERA METALLICA CLASSE "H3" SPARTITRAFFICO (Anas)-W5
	BARRIERA METALLICA CLASSE "H3" BORDO PONTE (Anas)-W5
	BARRIERA METALLICA CLASSE "H4" BORDO PONTE (Anas)-W5
	INTEGRATA CON RETE ANTILANCIO -W5
	BARRIERA METALLICA CLASSE "H4" BORDO PONTE INTEGRATA CON BARRIERA ANTRIMORE
	BARRIERA METALLICA CLASSE "H1" BORDO LATERALE
	BARRIERA METALLICA CLASSE "H2" BORDO LATERALE
	BARRIERA METALLICA CLASSE "H2" BORDO PONTE
	BARRIERA METALLICA CLASSE "H2" BORDO LATERALE
	BARRIERA MOVIBILE PER VARCHI
	RETE ANTILANCIO
	BARRIERA ANTRIMORE

	Transizione H2BL (Anas)-H3BP (Anas)
	Transizione H2BL (Anas)-H4BP INTEGRATA (Anas)
	Transizione H1BL -H4BP INTEGRATA CON B.A.
	Transizione H2BL - H2BP
	Transizione H2BL (Anas)-H1BL
	Transizione H1BL - H2BP
	Transizione H3BL (Anas) - H3BP (Anas)
	Transizione H2BL (Anas)-H2BP
	Transizione H4BP INTEGRATA CON RETE - H3BP (Anas)
	Terminale semplice per H2BL (Anas)
	Terminale semplice H3BP (Anas)
	Terminale semplice H4BP INTEGR (Anas)
	Terminale semplice per H1BL
	Terminale semplice per H2BL
	Terminale semplice per H2BP
	Terminale semplice per N2
	Terminale speciale
	Transizione barriera Anas con barriera esistente

	BARRIERA ESISTENTE
	NUOVA BARRIERA IN PROSECUZIONE A BARRIERA ESISTENTE



STRISCIE LONGITUDINALI art.138 (art.40 Cod.Str.)

STRISCE EXTRAURBANE SECONDARIE	STRISCE EXTRAURBANE PRINCIPALI	VIABILITA' LOCALE
<p>Tipo A (0,75 m larghezza)</p> <p>Tipo B (0,75 m larghezza)</p> <p>Tipo C (0,75 m larghezza)</p> <p>Tipo D (0,75 m larghezza)</p> <p>Tipo E (0,75 m larghezza)</p> <p>Tipo F (0,75 m larghezza)</p> <p>Tipo G (0,75 m larghezza)</p> <p>Tipo H (0,75 m larghezza)</p> <p>Tipo I (0,75 m larghezza)</p> <p>Tipo J (0,75 m larghezza)</p> <p>Tipo K (0,75 m larghezza)</p> <p>Tipo L (0,75 m larghezza)</p> <p>Tipo M (0,75 m larghezza)</p> <p>Tipo N (0,75 m larghezza)</p> <p>Tipo O (0,75 m larghezza)</p> <p>Tipo P (0,75 m larghezza)</p> <p>Tipo Q (0,75 m larghezza)</p> <p>Tipo R (0,75 m larghezza)</p> <p>Tipo S (0,75 m larghezza)</p> <p>Tipo T (0,75 m larghezza)</p> <p>Tipo U (0,75 m larghezza)</p> <p>Tipo V (0,75 m larghezza)</p> <p>Tipo W (0,75 m larghezza)</p> <p>Tipo X (0,75 m larghezza)</p> <p>Tipo Y (0,75 m larghezza)</p> <p>Tipo Z (0,75 m larghezza)</p>	<p>Tipo A (0,75 m larghezza)</p> <p>Tipo B (0,75 m larghezza)</p> <p>Tipo C (0,75 m larghezza)</p> <p>Tipo D (0,75 m larghezza)</p> <p>Tipo E (0,75 m larghezza)</p> <p>Tipo F (0,75 m larghezza)</p> <p>Tipo G (0,75 m larghezza)</p> <p>Tipo H (0,75 m larghezza)</p> <p>Tipo I (0,75 m larghezza)</p> <p>Tipo J (0,75 m larghezza)</p> <p>Tipo K (0,75 m larghezza)</p> <p>Tipo L (0,75 m larghezza)</p> <p>Tipo M (0,75 m larghezza)</p> <p>Tipo N (0,75 m larghezza)</p> <p>Tipo O (0,75 m larghezza)</p> <p>Tipo P (0,75 m larghezza)</p> <p>Tipo Q (0,75 m larghezza)</p> <p>Tipo R (0,75 m larghezza)</p> <p>Tipo S (0,75 m larghezza)</p> <p>Tipo T (0,75 m larghezza)</p> <p>Tipo U (0,75 m larghezza)</p> <p>Tipo V (0,75 m larghezza)</p> <p>Tipo W (0,75 m larghezza)</p> <p>Tipo X (0,75 m larghezza)</p> <p>Tipo Y (0,75 m larghezza)</p> <p>Tipo Z (0,75 m larghezza)</p>	<p>Tipo A (0,75 m larghezza)</p> <p>Tipo B (0,75 m larghezza)</p> <p>Tipo C (0,75 m larghezza)</p> <p>Tipo D (0,75 m larghezza)</p> <p>Tipo E (0,75 m larghezza)</p> <p>Tipo F (0,75 m larghezza)</p> <p>Tipo G (0,75 m larghezza)</p> <p>Tipo H (0,75 m larghezza)</p> <p>Tipo I (0,75 m larghezza)</p> <p>Tipo J (0,75 m larghezza)</p> <p>Tipo K (0,75 m larghezza)</p> <p>Tipo L (0,75 m larghezza)</p> <p>Tipo M (0,75 m larghezza)</p> <p>Tipo N (0,75 m larghezza)</p> <p>Tipo O (0,75 m larghezza)</p> <p>Tipo P (0,75 m larghezza)</p> <p>Tipo Q (0,75 m larghezza)</p> <p>Tipo R (0,75 m larghezza)</p> <p>Tipo S (0,75 m larghezza)</p> <p>Tipo T (0,75 m larghezza)</p> <p>Tipo U (0,75 m larghezza)</p> <p>Tipo V (0,75 m larghezza)</p> <p>Tipo W (0,75 m larghezza)</p> <p>Tipo X (0,75 m larghezza)</p> <p>Tipo Y (0,75 m larghezza)</p> <p>Tipo Z (0,75 m larghezza)</p>

anas Direzione Progettazione e Realizzazione Lavori

NUOVA S.S.291 COLLEGAMENTO SASSARI - ALGERO - AEROPORTO
Lavori di costruzione del 1° lotto Mamuntanas - Alghero e del 4° lotto di collegamento con l'aeroporto di Fertilia

PROGETTO DEFINITIVO cod. CA29

PROGETTAZIONE: ANAS - DIREZIONE PROGETTAZIONE E REALIZZAZIONE LAVORI

PROGETTISTI:
 Dott. Ing. ADRIANO D'OTTAVIANO
 Dott. Ing. ALESSANDRO MICHELI
 Dott. Ing. Saverio MALETTA
 Dott. Ing. Saverio MALETTA
 Dott. Arch. GIOVANNI MAGARO
 Dott. Arch. GIOVANNI MAGARO
 COORDINATORE PER LA SICUREZZA IN FASI DI PROGETTAZIONE
 Geom. FABIO GUONDIAM

VISTO IL RESP. DEL PROCEDIMENTO
 Dott. Ing. SALVATORE PIRRO

PROTOCOLLO DATA

LOTTO 1 - ASSE PRINCIPALE E CIRCONVALLAZIONE PER ALGERO
ASSE PRINCIPALE
PLANIMETRIA DI SEGNALETICA E BARRIERE DI SICUREZZA - TAV. 07

CODICE PROGETTO	NOME FILE	REVISIONE	SCALA
LOPLSCD1601	TO1P500TRAPN07A.dwg	A	1:1000

REV.	DESCRIZIONE	DATA	REDATTO	VERIFICATO	APPROVATO
A	Nuova emissione a seguito indirizzo MIT del 11-05-2016	Giugno 2017	Geom. G. Virdi	Ing. G. Fucini	Ing. A. D'ottaviano