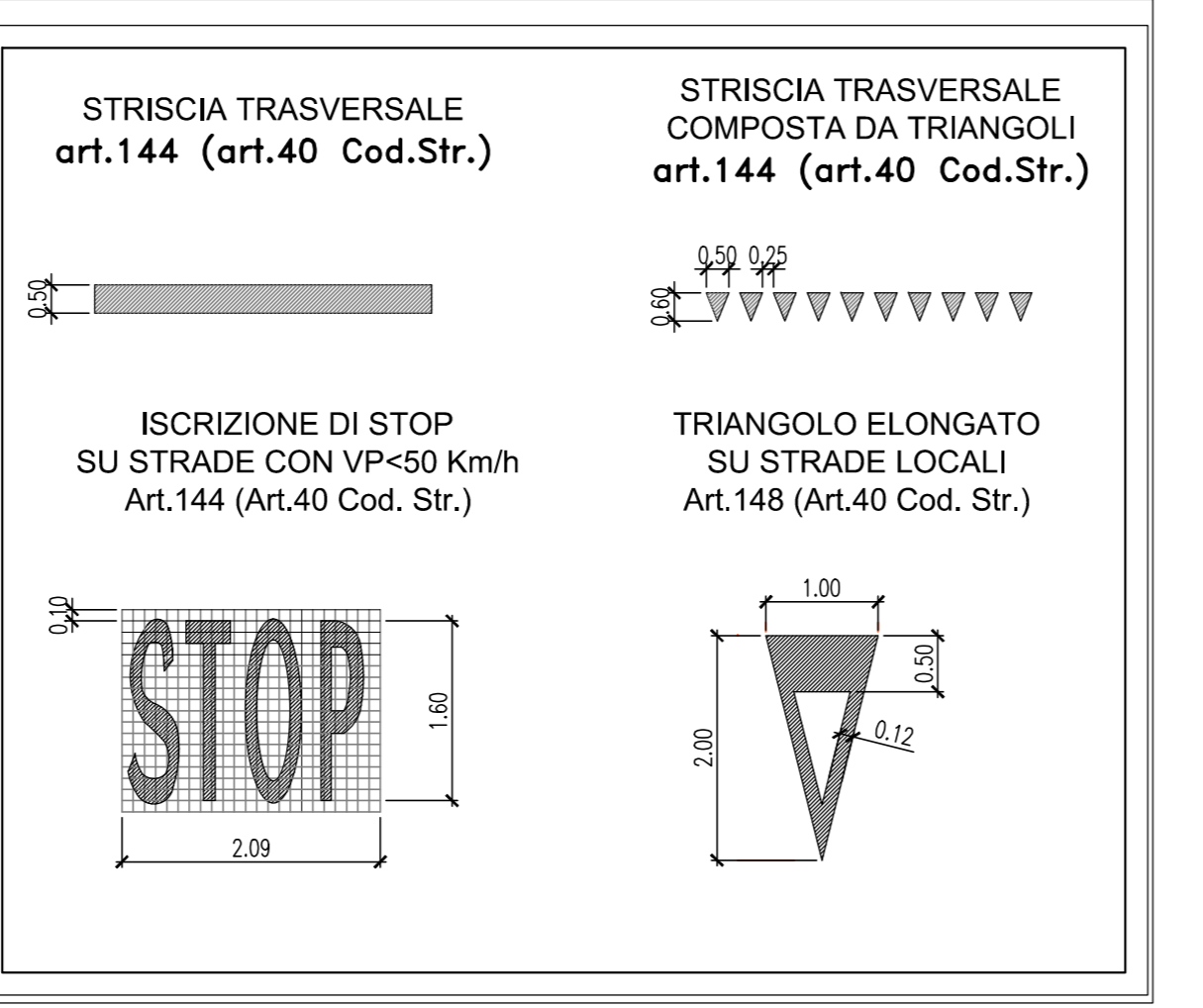
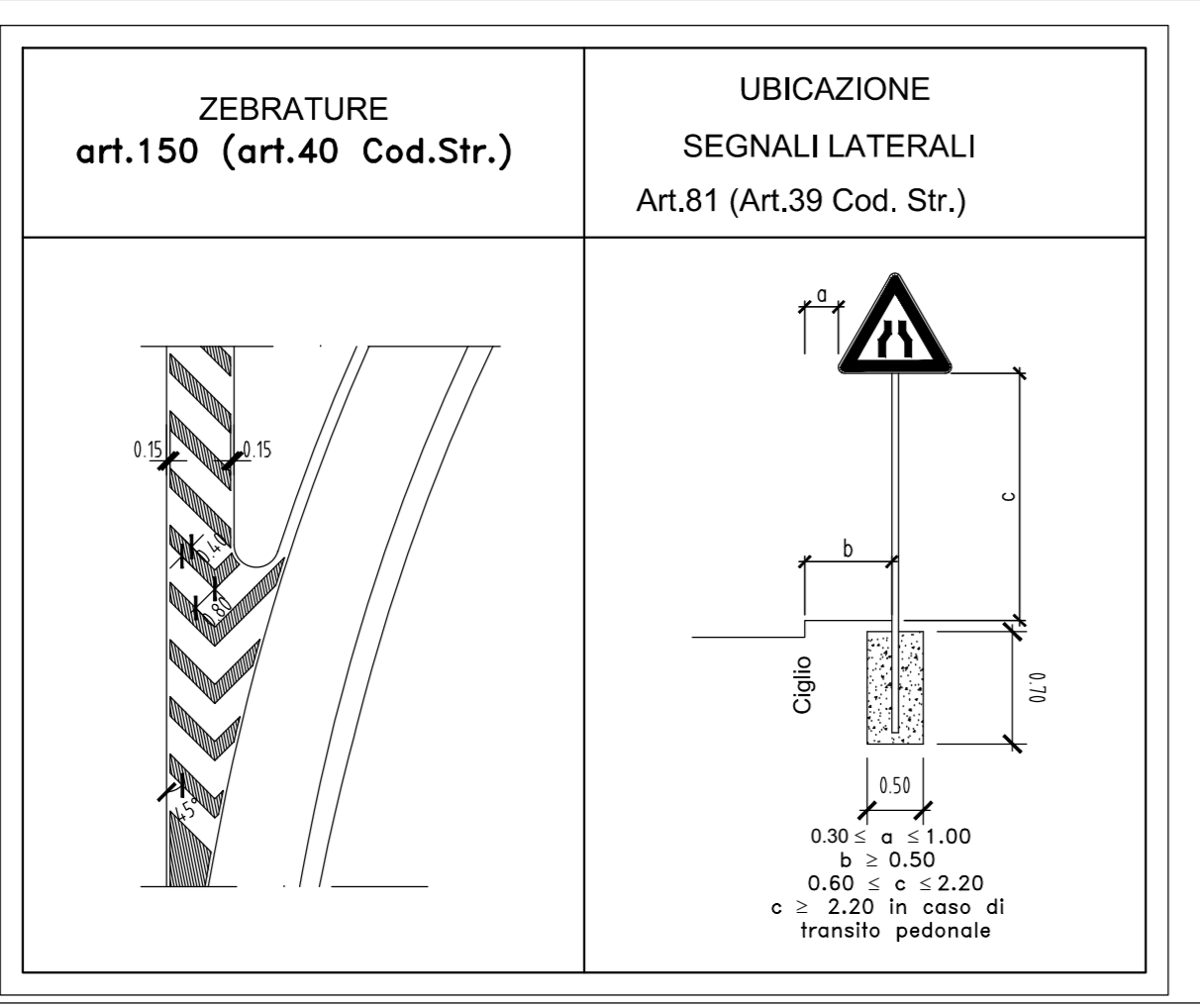
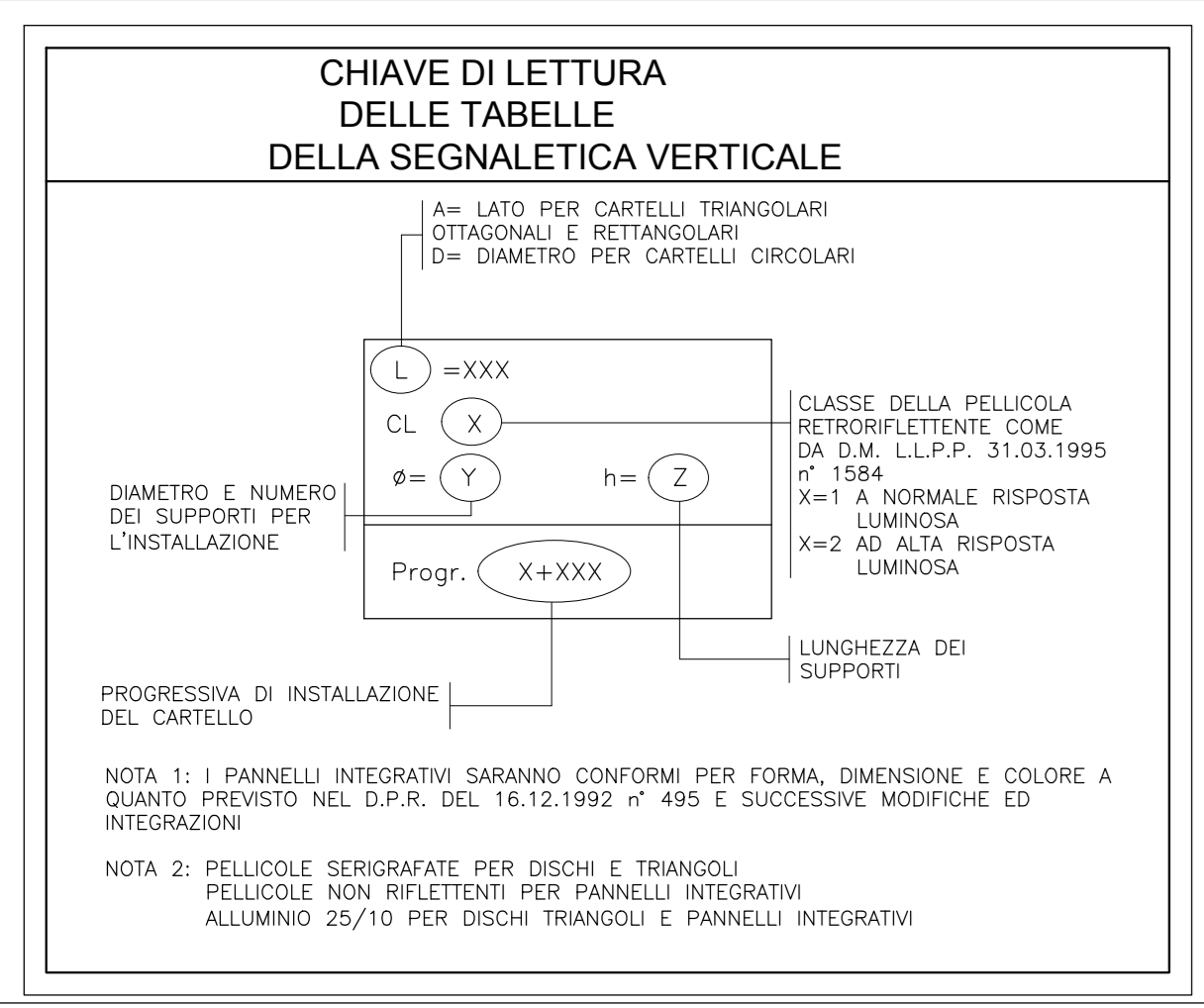
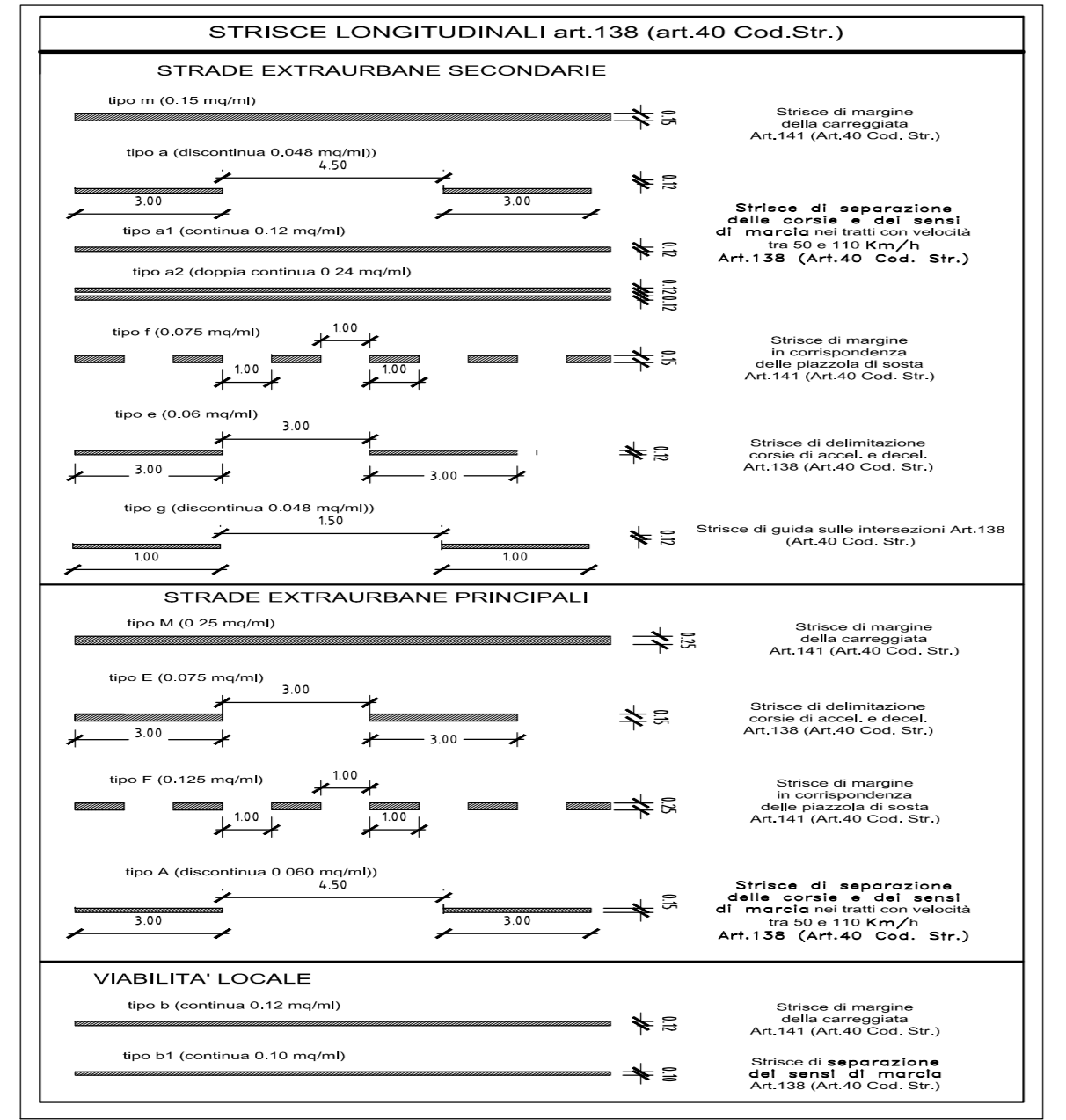
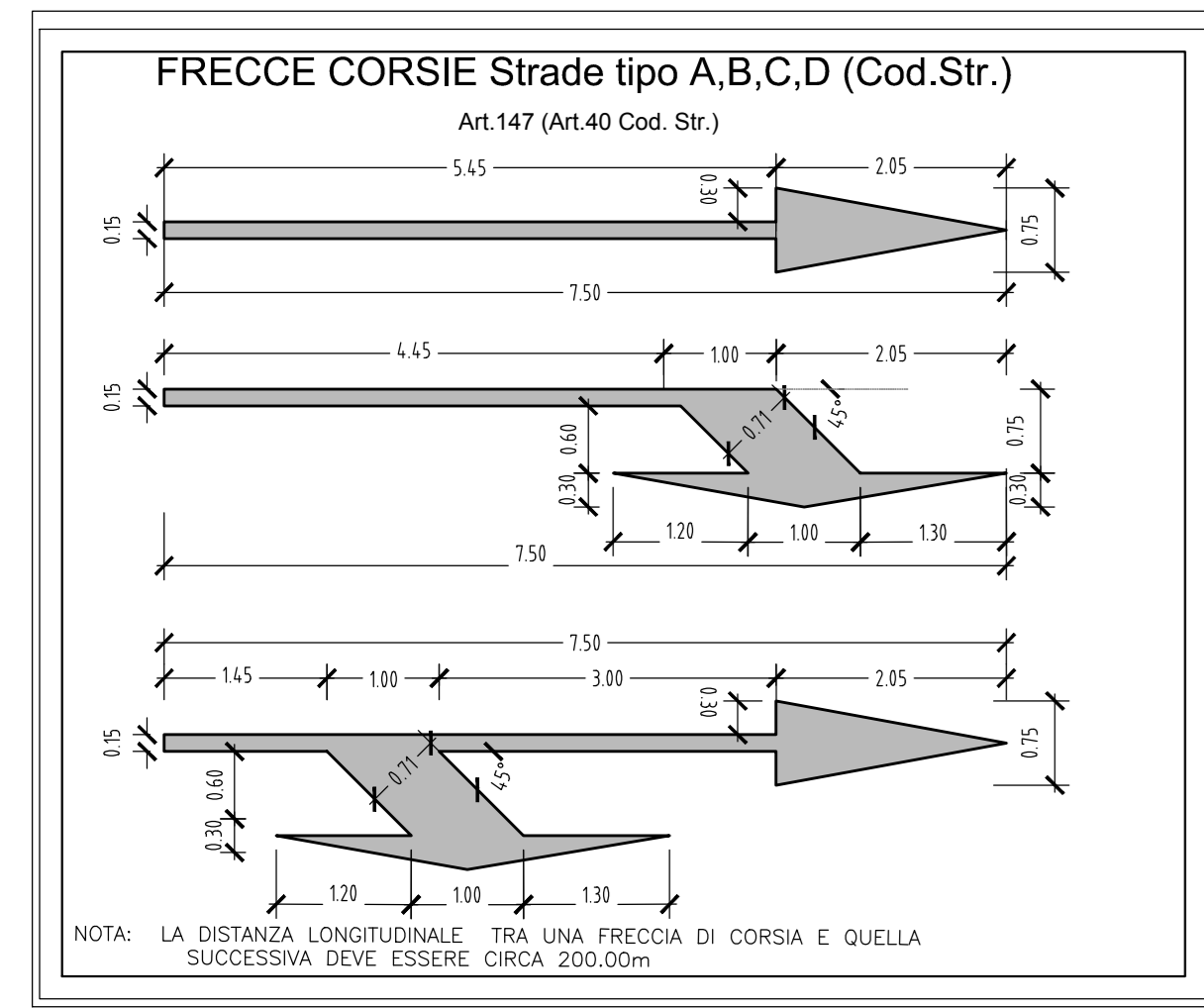
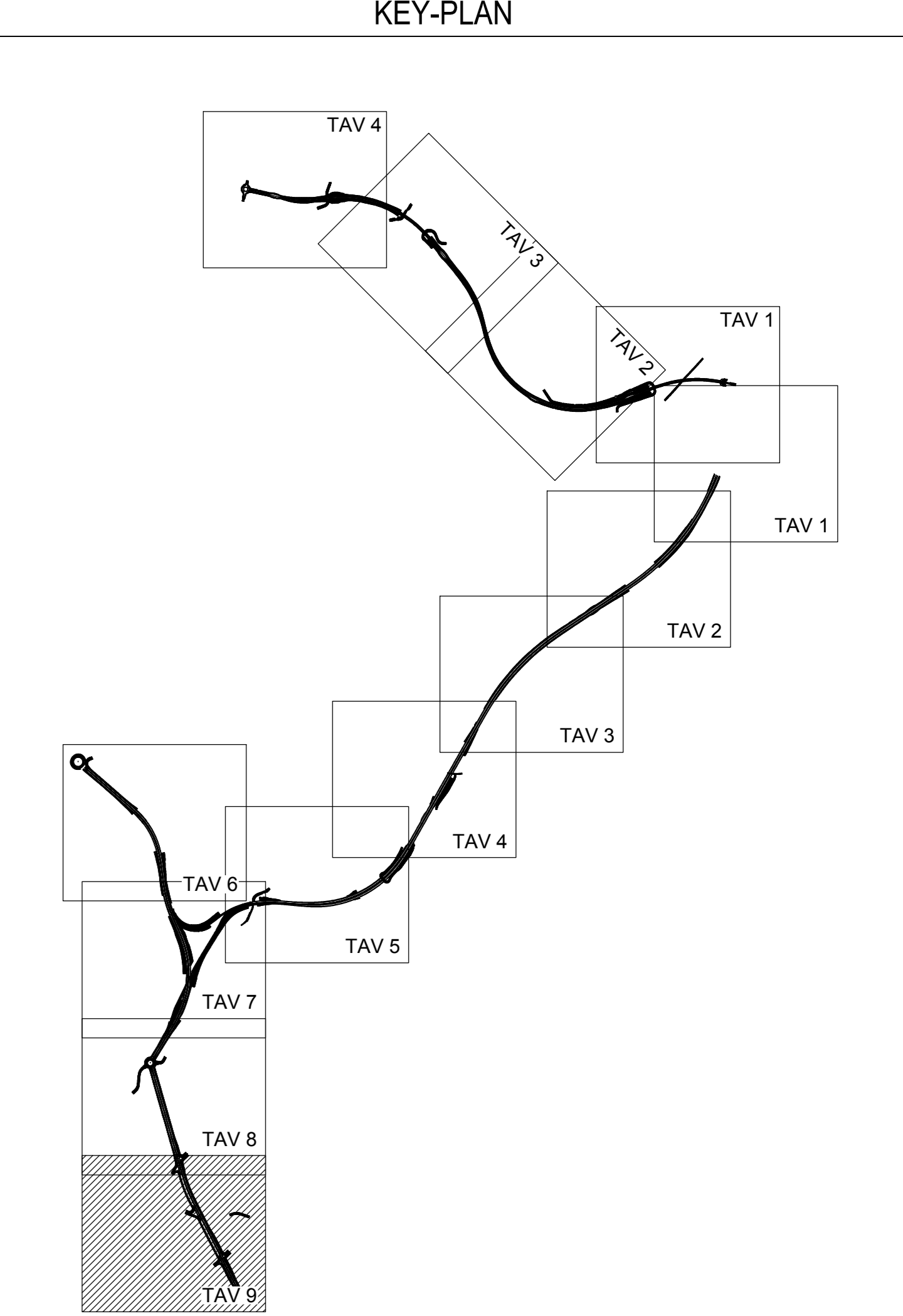
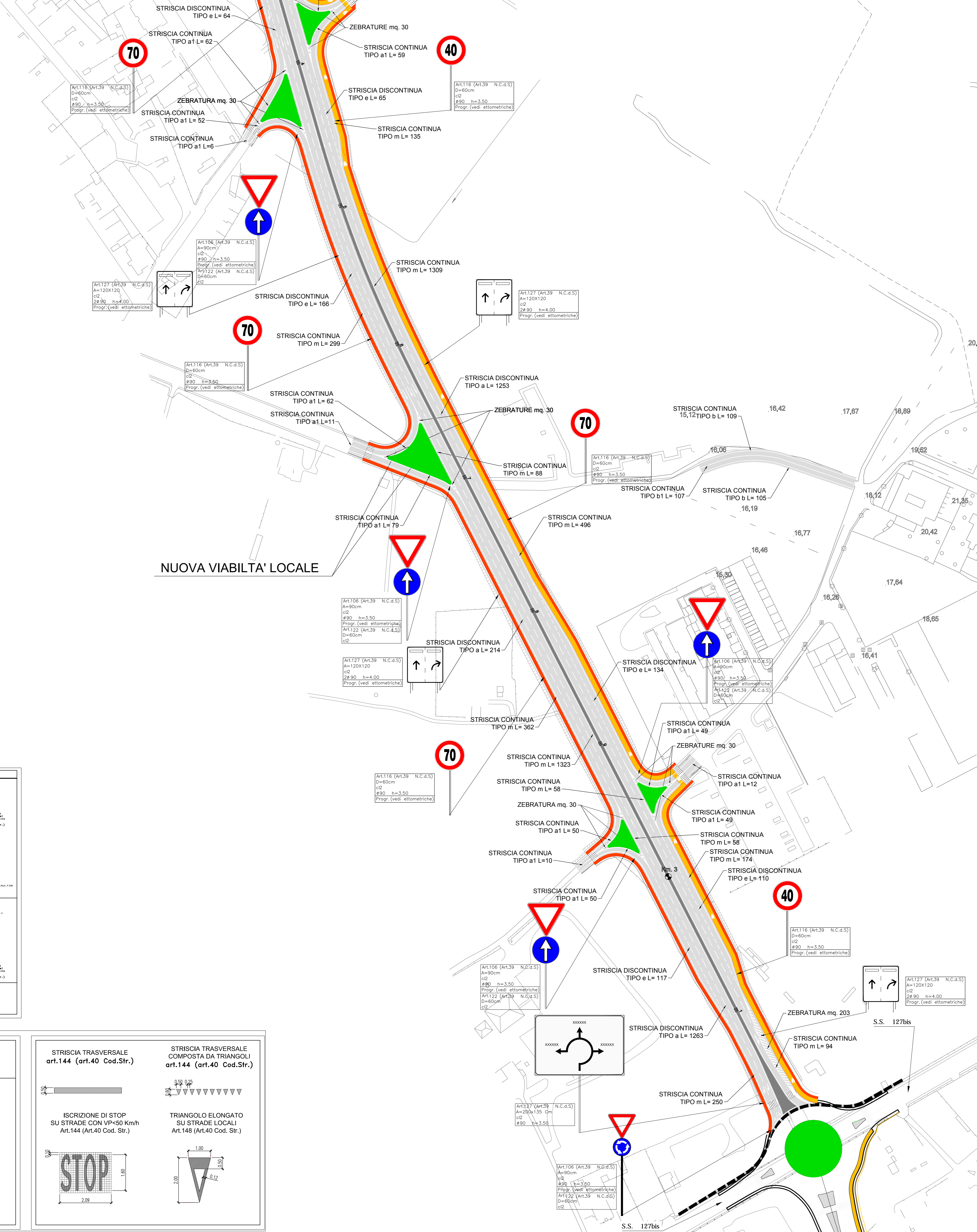
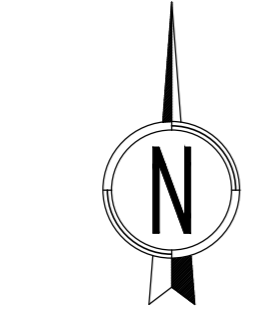


### LEGENDA BARRIERE

	BARRIERA METALLICA CLASSE "H2" BORDO LATERALE (Anas)-W5
	BARRIERA METALLICA CLASSE "H3" SPARTITRAFFICO (Anas)-W5
	BARRIERA METALLICA CLASSE "H3" BORDO PONTE (Anas)-W5
	BARRIERA METALLICA CLASSE "H4" BORDO PONTE (Anas)-W5
	BARRIERA METALLICA CLASSE "H4" BORDO PONTE INTEGRATA CON RETE ANTILANCIO -W5
	BARRIERA METALLICA CLASSE "H4" BORDO PONTE INTEGRATA CON BARRIERA ANTIRUMORE
	BARRIERA METALLICA CLASSE "H1" BORDO LATERALE
	BARRIERA METALLICA CLASSE "H2" BORDO LATERALE
	BARRIERA METALLICA CLASSE "H2" BORDO PONTE
	BARRIERA METALLICA CLASSE "N2" BORDO LATERALE
	BARRIERA AMMOBILE PER VARCHI
	RETE ANTILANCIO
	BARRIERA ANTIRUMORE

	Transizione H2BL (Anas)-H3BP (Anas)		BARRIERA ESISTENTE
	Transizione H2BL (Anas)-H4BP INTEGRATA (Anas)		NUOVA BARRIERA IN PROSECUZIONE A BARRIERA ESISTENTE
	Transizione H1BL -H4BP INTEGRATA CON B.A.		
	Transizione H2BL - H2BP		
	Transizione H2BL (Anas)-H1BL		
	Transizione H1BL - H2BP		
	Transizione H3BL (Anas) - H3BP (Anas)		
	Transizione H2BL (Anas)-H2BP		
	Transizione H4BP INTEGRATA CON RETE - H3BP (Anas)		Transizione barriera Anas con barriera esistente
	Terminale semplice H2BL (Anas)		
	Terminale semplice H3BP (Anas)		
	Terminale semplice H4BP INTEGRATA (Anas)		
	Terminale semplice per H1BL		
	Terminale semplice per H2BL		
	Terminale semplice per H2BP		
	Terminale semplice per N2		
	Terminale speciale		
	Attenuatore d'urto redirettivo classe P 80		



**anas** Direzione Progettazione e Realizzazione Lavori

**NUOVA S.S.291 COLLEGAMENTO SASSARI - ALGERO - AEROPORTO**  
Lavori di costruzione del 1° lotto Mamuntanas - Alghero e del 4° lotto di collegamento con l'aeroporto di Fertilia

**PROGETTO DEFINITIVO** cod. CA29

PROGETTAZIONE: ANAS - DIREZIONE PROGETTAZIONE E REALIZZAZIONE LAVORI

PROGETTISTI:  
Dott. Ing. ADRIANO D'OTTAVIO  
Dott. Ing. ALESSANDRO MICHELI  
Dott. Ing. G. F. FERRARI

IL GEOLOGO:  
Dott. Geol. SERIO MALETTA  
Dott. Geol. LUIGI N. 308

IL RESPONSABILE DEL S.I.A.  
Dott. Arch. GIOVANNI MAGARO  
Dott. Arch. G. FERRARI

COORDINATORE PER LA SICUREZZA IN FASI DI PROGETTAZIONE  
Geom. FABIO GIUGLIANI

VISTO IL RESP. DEL PROCEDIMENTO  
Dott. Ing. SALVATORE PIRELLI

PROTOCOLLO DATA

**LOTTO 1 - ASSE PRINCIPALE E CIRCONVALLAZIONE PER ALGERO ASSE PRINCIPALE**  
PLANIMETRIA DI SEGNALETICA E BARRIERE DI SICUREZZA - TAV. 09

PROGETTO	REV.	DESCRIZIONE	DATA	REDAITTO	VERIFICATO	APPROVATO
D						
C						
B						
A						

CODICE PROGETTO: LOP/LS/C/D/1601  
NOME FILE: T01P500TRAPNO9.dwg  
CODICE ELAB.: T01P500TRAPNO9

REVISIONE: A  
SCALA: 1:1000