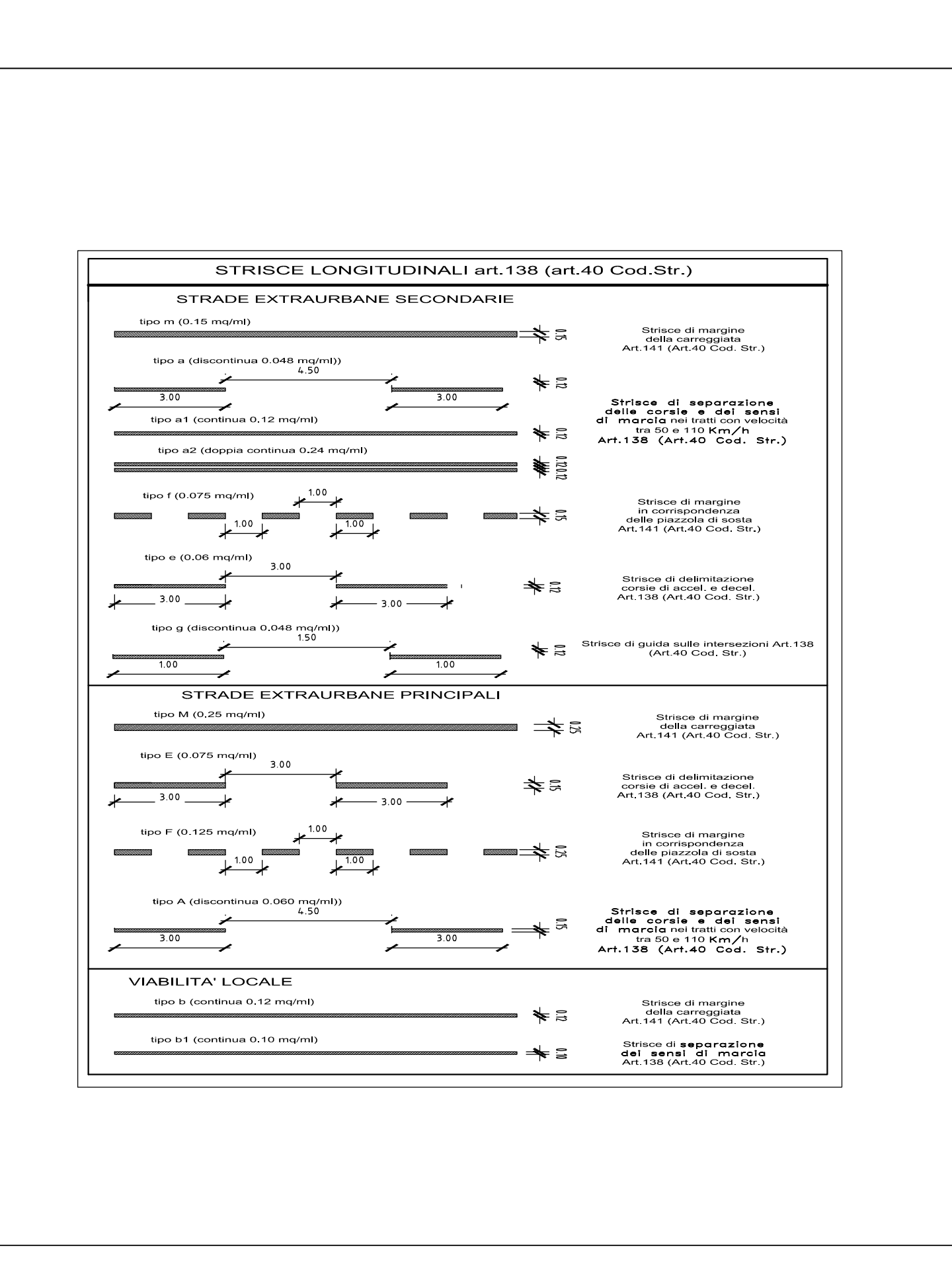
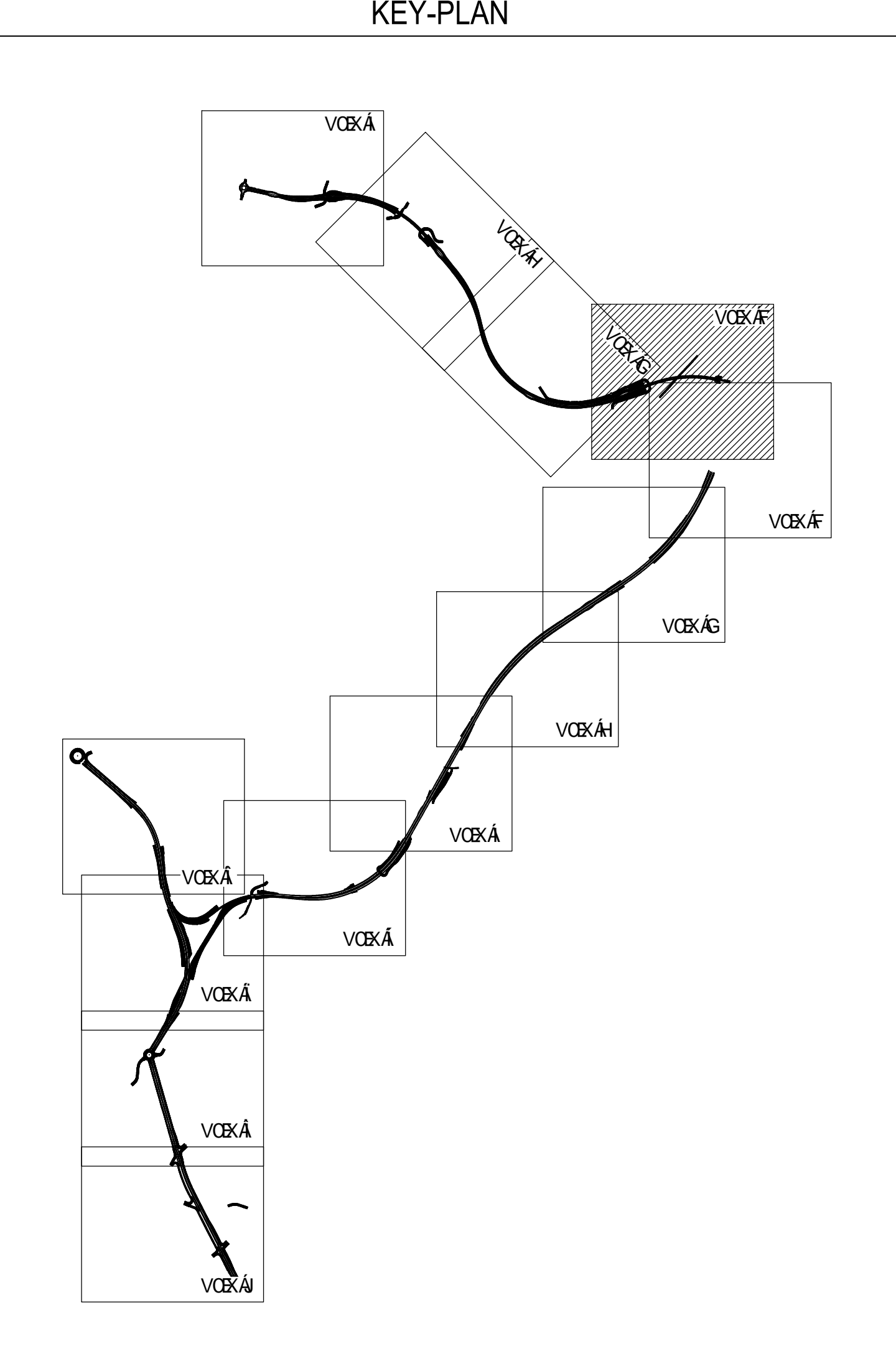
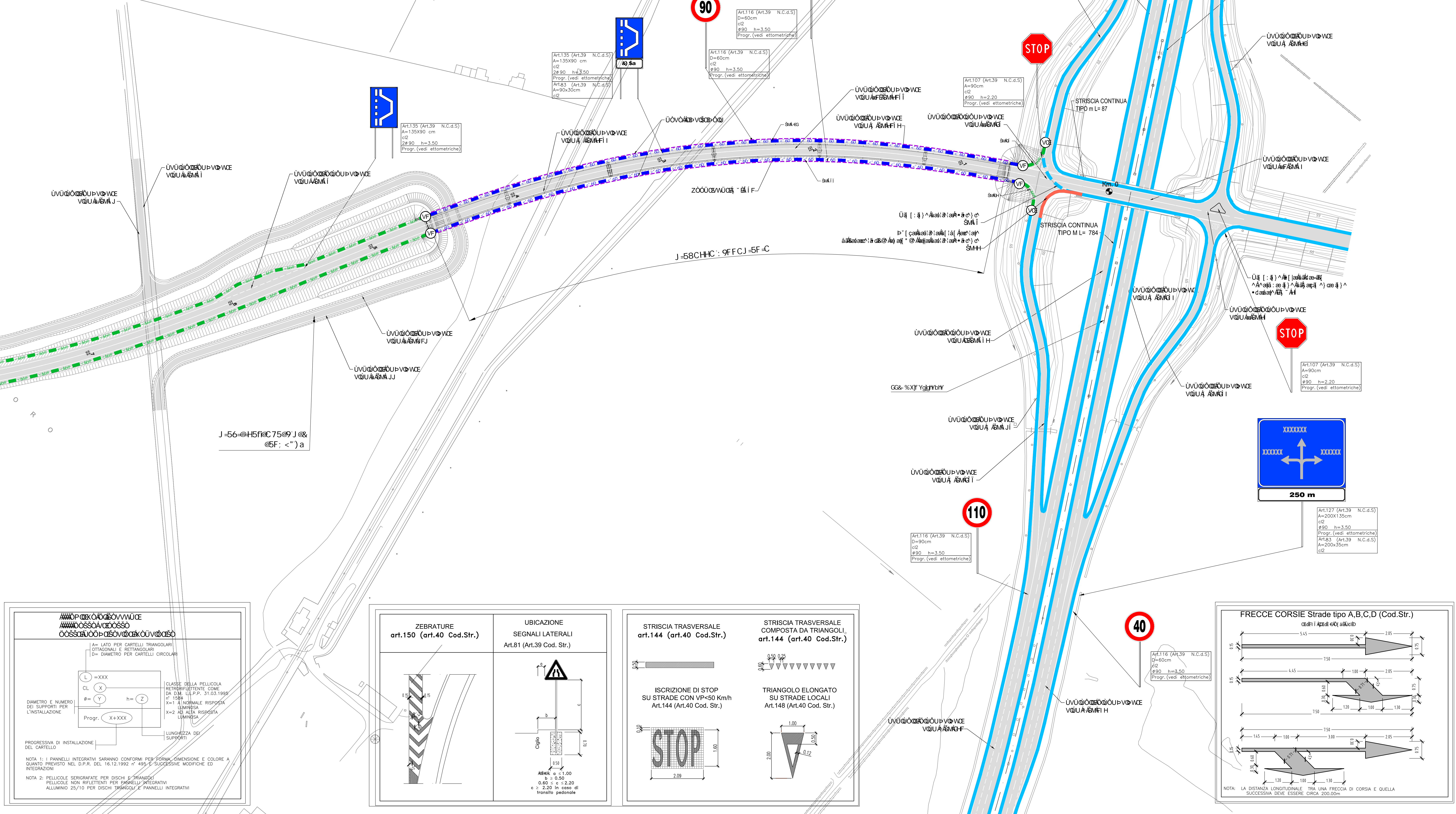


LEGENDA BARRIERE

	BARRIERA METALLICA CLASSE "H2" BORDO LATERALE (Anas)-W5
	BARRIERA METALLICA CLASSE "H3" SPARTITRAFFICO (Anas)-W5
	BARRIERA METALLICA CLASSE "H3" BORDO PONTE (Anas)-W5
	BARRIERA METALLICA CLASSE "H4" BORDO PONTE (Anas)-W5
	INTEGRATA CON RETE ANTILANCIO -W5
	BARRIERA METALLICA CLASSE "H4" BORDO PONTE INTEGRATA CON BARRIERA ANTIRUMORE
	BARRIERA METALLICA CLASSE "H1" BORDO LATERALE
	BARRIERA METALLICA CLASSE "H2" BORDO LATERALE
	BARRIERA METALLICA CLASSE "H2" BORDO PONTE
	BARRIERA METALLICA CLASSE "H2" BORDO LATERALE
	BARRIERA AMOVIBILE PER VARCHI
	RETE ANTILANCIO
	BARRIERA ANTIRUMORE

	Transizione H2BL (Anas)-H3BP (Anas)
	Transizione H2BL (Anas)-H4BP INTEGRATA (Anas)
	Transizione H1BL -H4BP INTEGRATA CON B.A.
	Transizione H2BL - H2BP
	Transizione H2BL (Anas)-H1BL
	Transizione H1BL - H2BP
	Transizione H3BL (Anas) - H3BP (Anas)
	Transizione H2BL (Anas)-H2BP
	Transizione H4BP INTEGRATA CON RETE - H3BP (Anas)
	Terminale semplice per H2BL (Anas)
	Terminale semplice per H3BP (Anas)
	Terminale semplice per H4BP INTEGR (Anas)
	Terminale semplice per H1BL
	Terminale semplice per H2BL
	Terminale semplice per H2BP
	Terminale semplice per N2
	Terminale speciale
	Attenuatore d'urto redirettivo classe P 80



anas Direzione Progettazione e Realizzazione Lavori

Vy\ t' oo
\ 0 8' - U - Vu\ o' oo' k@' CB = - k\ ' - k\ h\ ku\

h\ k\ 8 - uu\) - 7@ @ @\

cod. #

h\ k\ 8 - uu\) - @ - V - ANAS - DIREZIONE PROGETTAZIONE E REALIZZAZIONE LAVORI

PROGETTO: URB. PROG. N. PROJ. CODICE ELAB. U\ h\ d\ u\ k\ h\ v\

REVISIONE: B B B 1 Ing. G. Fusani Ing. A. De Vito

SCALA: 1:1000

