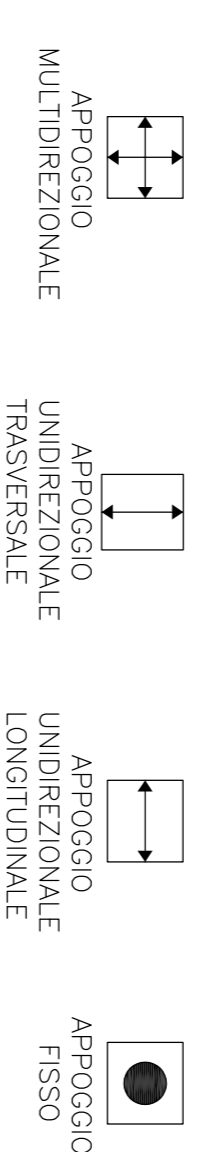


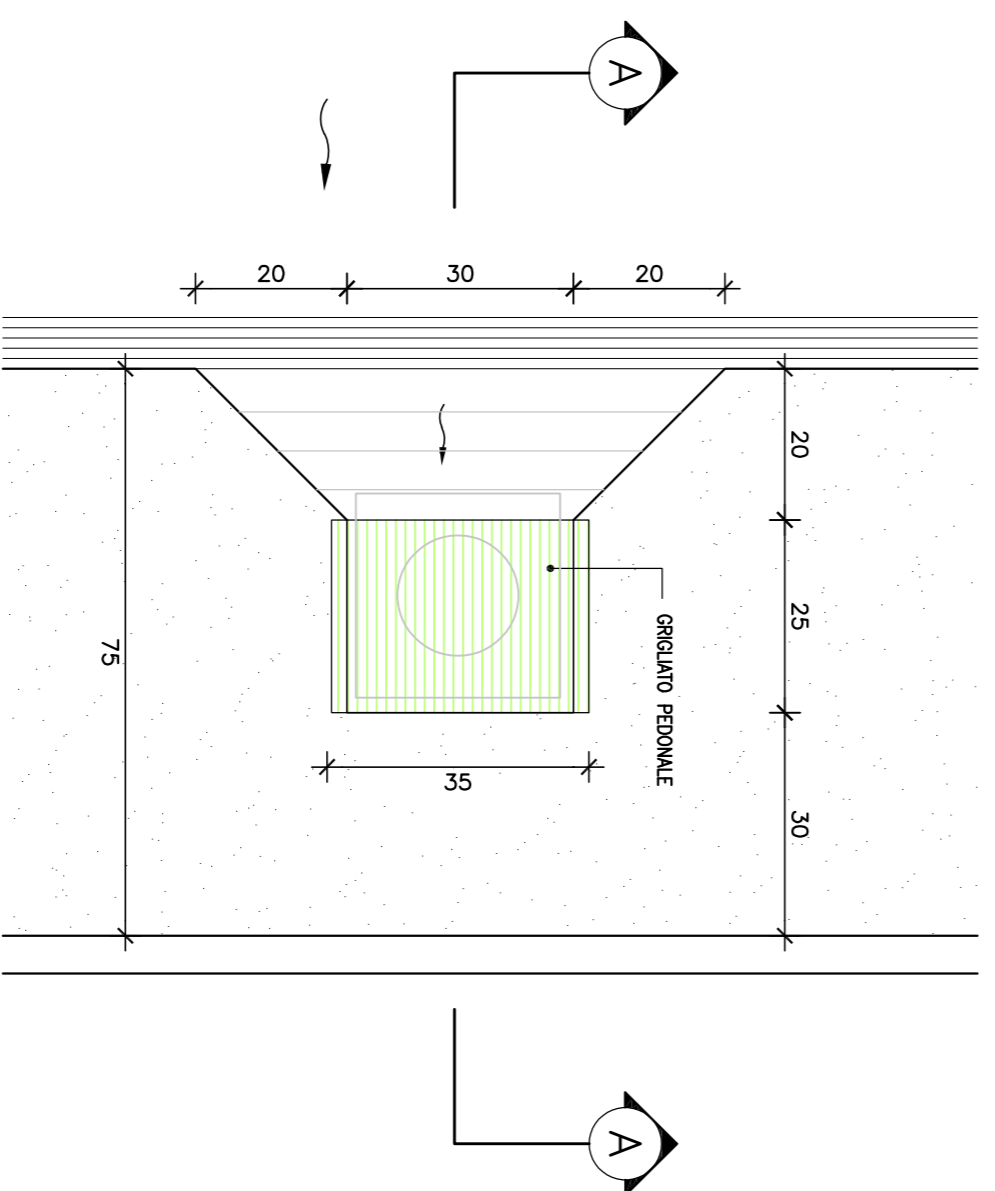
ALINEAMENTO	APPOGGIO	Fz [kN]	Flong [kN]	Ftrass [kN]	Ulong [mm]	Utrass [mm]
SPALLA 1	UNIDIREZIONALE LONGITUDINALE	5000	-	250	+/-160	-
	MULTIDIREZIONALI	5000	-	-	+/-160	+/-25
PILA P1	UNIDIREZIONALE LONGITUDINALE	15000	-	1250	+/-120	-
	MULTIDIREZIONALI	15000	-	-	+/-120	+/-25
PILA P2	FISSO	15000	3500	1250	-	-
	UNIDIREZIONALE TRASVERSALE	15000	3500	-	-	+/-25
PILA P3	UNIDIREZIONALE LONGITUDINALE	15000	-	1250	+/-120	-
	MULTIDIREZIONALI	15000	-	-	+/-120	+/-25
SPALLA 2	UNIDIREZIONALE LONGITUDINALE	5000	-	250	+/-160	-
	MULTIDIREZIONALI	5000	-	-	+/-160	+/-25



GIUNTI DI DILATAZIONE
 Le prestazioni richieste sono:

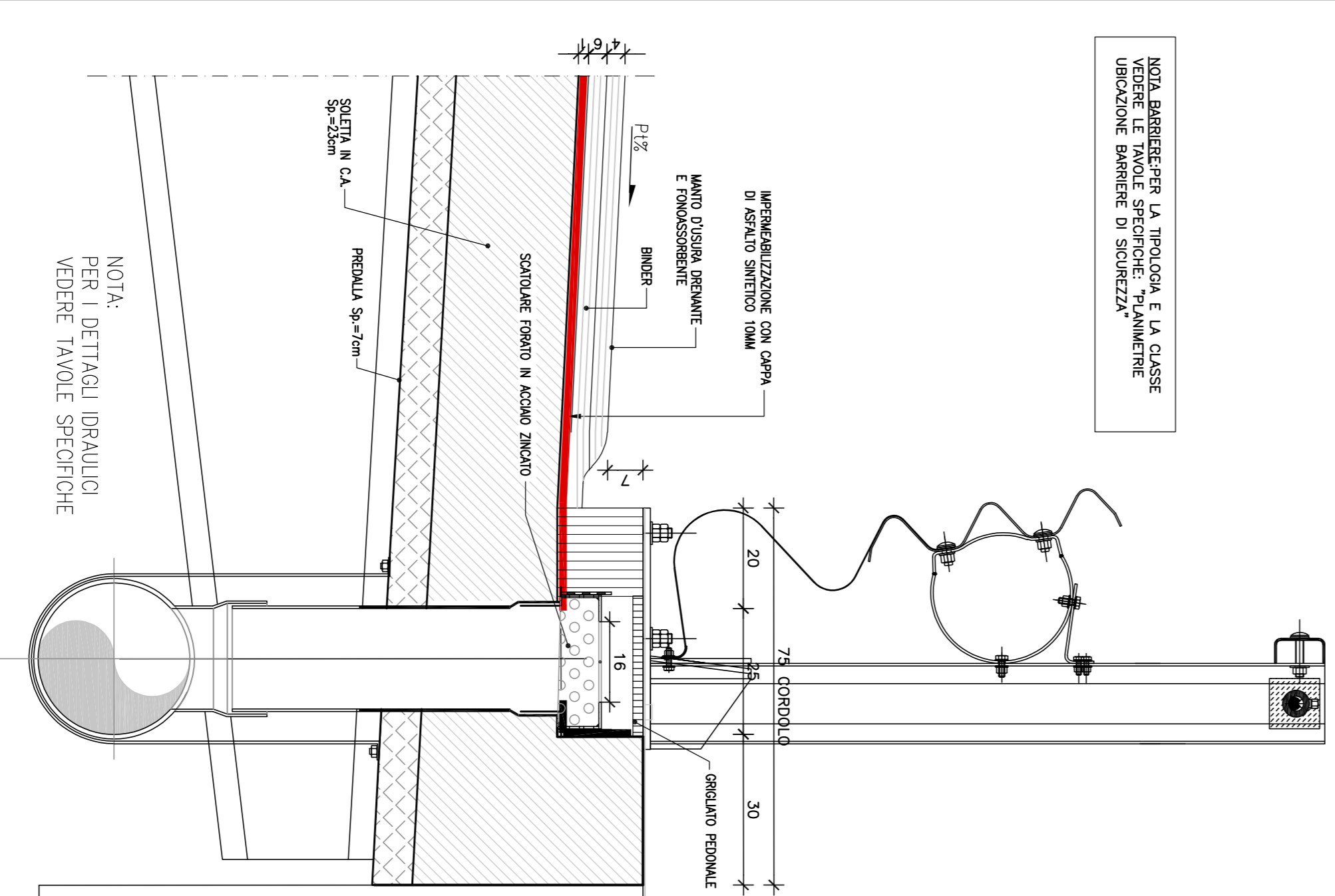
SCALA S1: Lunghezza massima di +/- 120 mm con associato un momento trasversale pari a +/- 10 mm.
 • Movimento trasversale massimo di +/- 25 mm con associato un momento longitudinale pari a +/- 25 mm.
SCALA S2: Lunghezza massima di +/- 120 mm con associato un momento trasversale pari a +/- 10 mm.
 • Movimento trasversale massimo di +/- 25 mm con associato un momento longitudinale pari a +/- 25 mm.

PIANTE SMALTIMENTO ACQUE - CORDOLO



SCALA 1:10

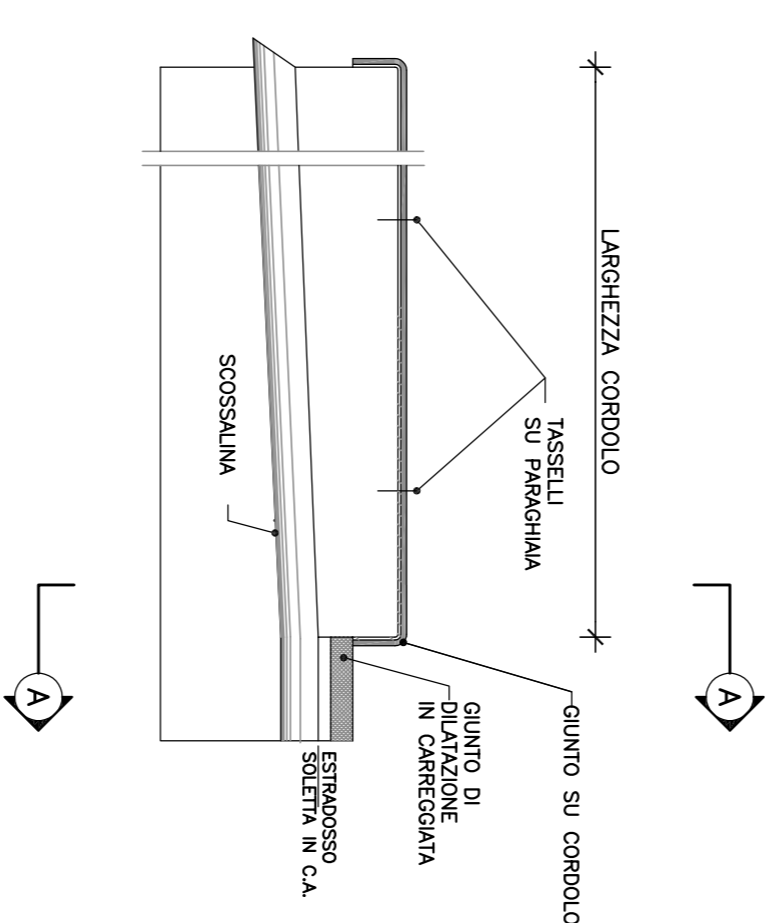
SEZIONE A-A



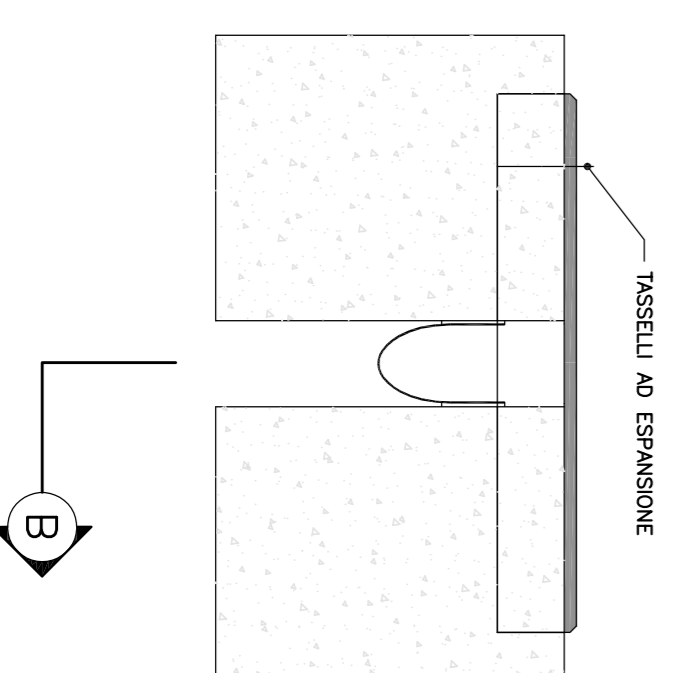
NOTA:
 PER I DETTAGLI IDRAULICI
 VEDERE TAVOLE SPECIFICHE

SCALA 1:10

GIUNTO DI DILATAZIONE SUI CORDOLI



GIUNTO DI DILATAZIONE SUI CORDOLI



Direzione Progettazione e Realizzazione Lavori

NUOVA S.S.291
COLLEGAMENTO SASSARI - ALGHERO - AEROPORTO
 Lavori di costruzione del 1° lotto Marmuntanas - Alghero
 e del 4° lotto di collegamento con l'aeroporto di Fertilia

PROGETTO DEFINITIVO

COO. CA29

PROGETTAZIONE: ANAS - DIREZIONE PROGETTAZIONE E REALIZZAZIONE LAVORI

PROGETTISTI:
 Dott. Ing. ADRIANO DEBIOLOGIO
 Dott. Ing. GIUSEPPE DEBIOLOGIO
 Dott. Ing. ALDO DEBIOLOGIO
 Dott. Ing. ALDO DEBIOLOGIO
 Dott. Ing. ALDO DEBIOLOGIO

IL GEOMETRA:
 Dott. Geom. SERIO MALETTA
 Dott. Geom. LUIGI N. 3028

IL RESPONSABILE DEL S.L.A.:
 Dott. Arch. GIOVANNI MARCHI
 Dott. Arch. GIUSEPPE MARCHI
 Dott. Arch. GIUSEPPE MARCHI

COORDINATORE PER LA SICUREZZA IN FASE DI PROGETTAZIONE:
 Geom. ZENZO GARDINA

VISTO IL RESO DEL PROVERBAMENTO:
 Dott. Ing. SALVATORE FRASCIO

PROTOCOLLO

DATA

OPERE D'ARTE MAGGIORI - LOTTO 1
PONTE RIO SERRA
 SCHEMA DI VINCOLI APPOGGI GIUNTI DETTAGLI E FINITURE

CODICE PROGETTO	NOME FILE	REVISIONE
PROGETTO	LX. PROJ. N. PROJ. TOTIVISTROCOLLA4AW8	A
D	L0P1S0C D I60I1	1:10
C		
B		
A	Nuova emissione a seguito indirizzo MIT del 11-05-2016	
REV.	DESCRIZIONE	DATA
		REDATTO
		VERIFICATO
		APPROVATO