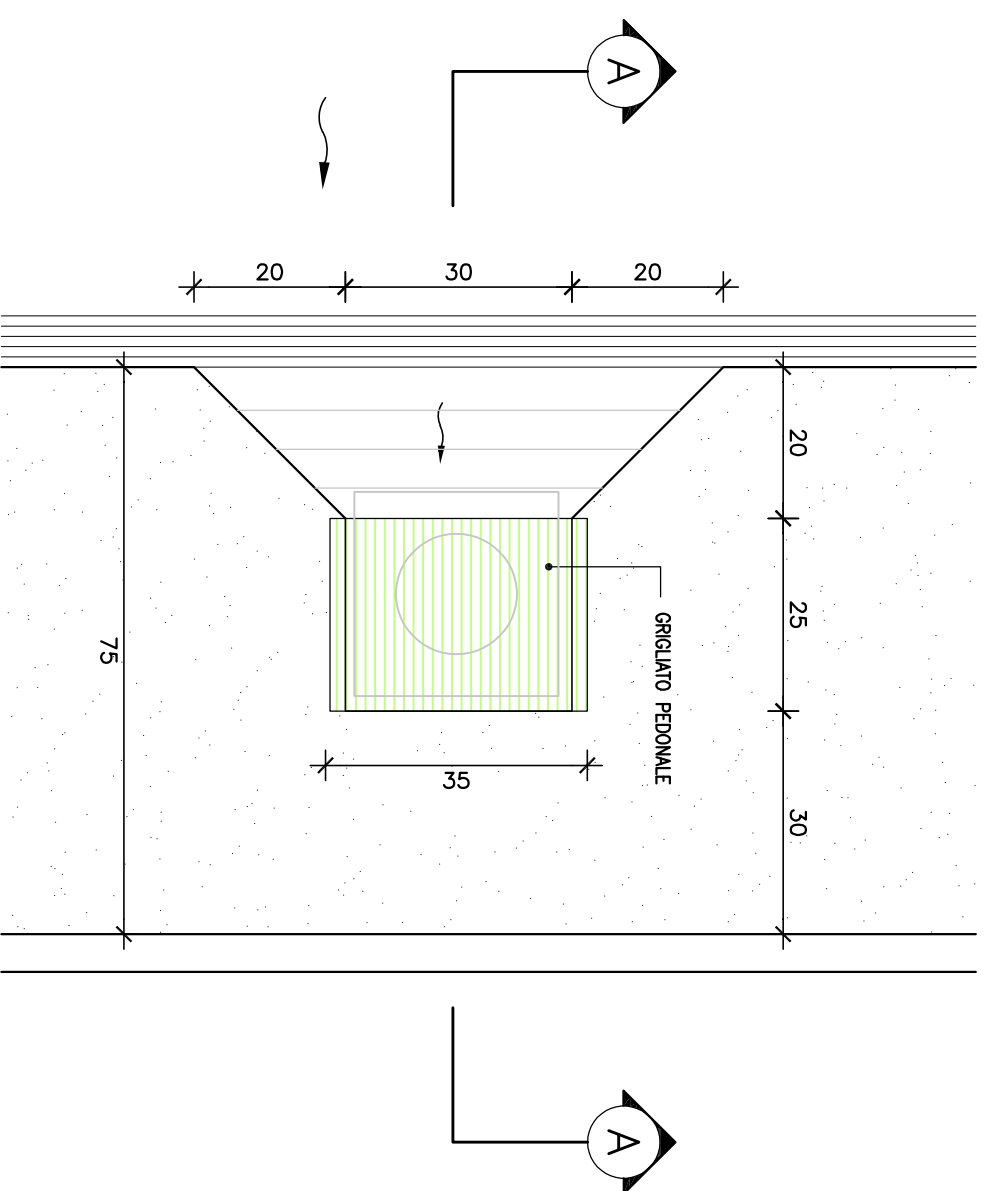


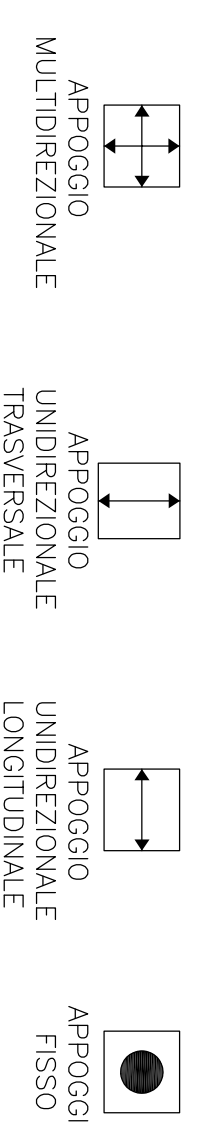
- GIUNTI DI DILATAZIONE  
Le prestazioni richieste sono:
- SEPLLA SP1:
    - Movimento longitudinale massimo di +/- 120 mm con associato un movimento trasversale pari a +/- 10 mm.
    - Movimento trasversale massimo di +/- 25 mm con associato un movimento longitudinale pari a +/- 10 mm.
  - SEPLLA SP2:
    - Movimento longitudinale massimo di +/- 80 mm con associato un movimento trasversale pari a +/- 10 mm.
    - Movimento trasversale massimo di +/- 25 mm con associato un movimento longitudinale pari a +/- 25 mm.

PIANTE SMALTIMENTO ACQUE - CORDOLO

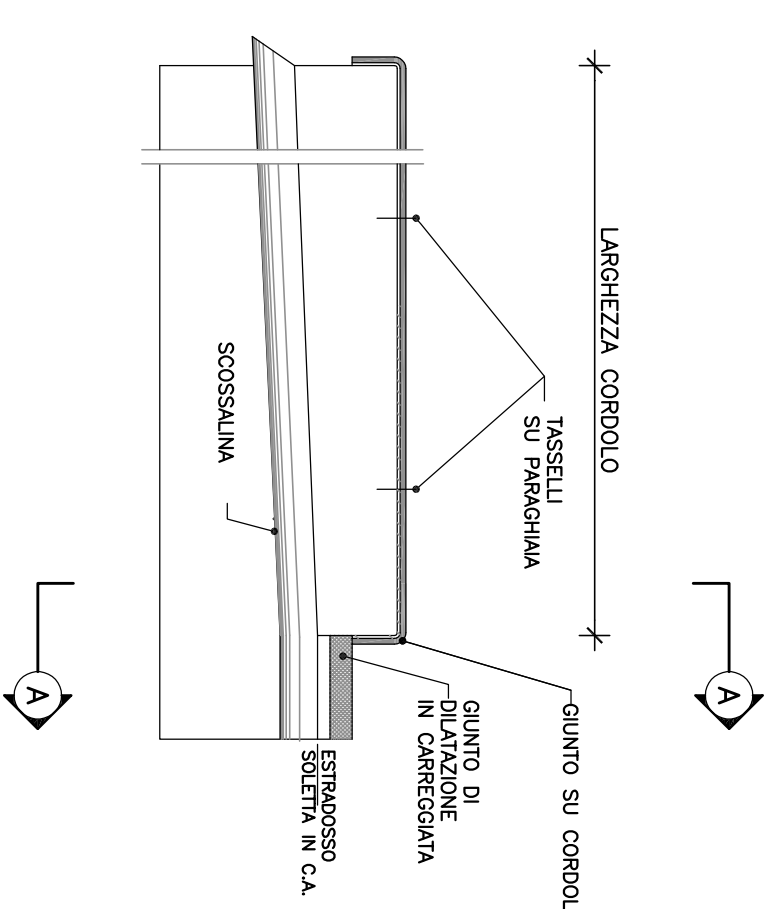


SCALA 1:10

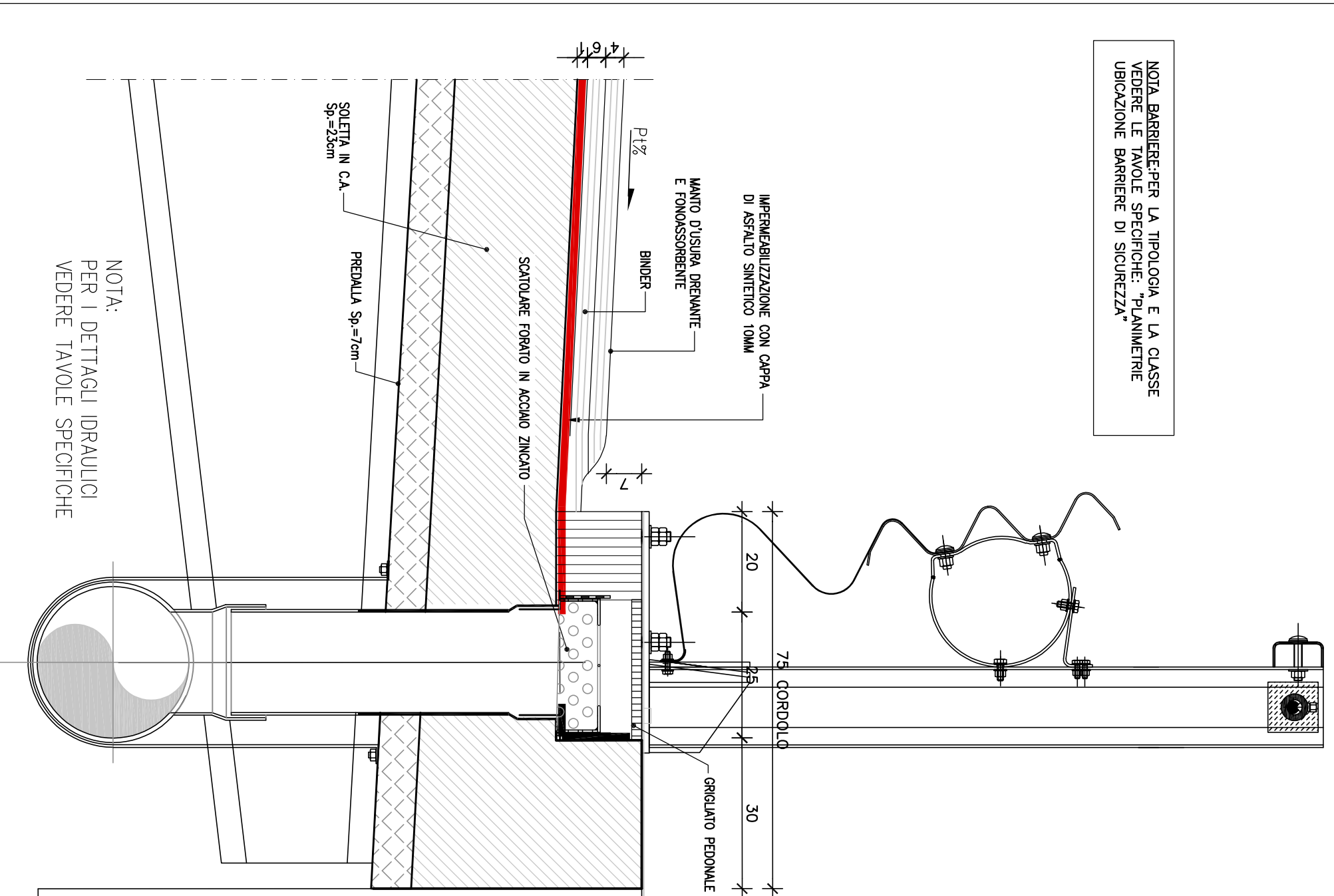
ALLINEAMENTO	APPOGGIO	F2 [m]	Flong [m]	Ftrasv [m]	Ulong [mm]	Utrasv [mm]
SPALLA 1	UNIDIREZIONALE LONGITUDINALE	5000	290	-	+/-160	-
	MULTIDIREZIONALI	5000	-	-	+/-160	+/-25
PILA P1	UNIDIREZIONALE LONGITUDINALE	15000	1250	-	+/-120	-
	MULTIDIREZIONALI	15000	-	-	+/-120	+/-25
PILA P2	FISSO	15000	3500	1250	-	-
	UNIDIREZIONALE TRASVERSIALE	15000	3500	-	-	+/-25
SPALLA 2	UNIDIREZIONALE LONGITUDINALE	5000	290	-	+/-100	-
	MULTIDIREZIONALI	5000	-	-	+/-100	+/-25



GIUNTO DI DILATAZIONE SUI CORDOLO



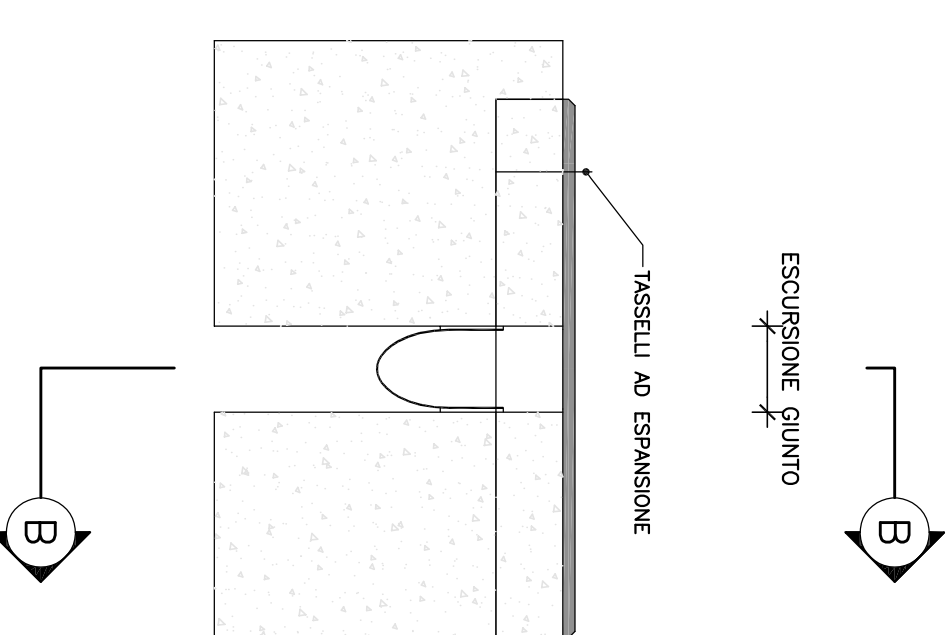
SEZIONE A-A




NOTA:  
PER I DETTAGLI IDRAULICI  
VEDERE TAVOLE SPECIFICHE

SCALA 1:10

GIUNTO DI DILATAZIONE SUI CORDOLO



SEZIONE B-B



**Direzione Progettazione e Realizzazione Lavori**

**NUOVA S.S.291**  
**COLLEGAMENTO SASSARI - ALGHERO - AEROPORTO**  
 Lavori di costruzione del 1° lotto Mannuntanas - Alghero  
 e del 4° lotto di collegamento con l'aeroporto di Fertilia

**PROGETTO DEFINITIVO** cod. CA29

---

**PROGETTAZIONE: ANAS - DIREZIONE PROGETTAZIONE E REALIZZAZIONE LAVORI**

PROGETTISTI:  
 Dott. Ing. **ACQUATE DENTOROMAZZON**  
 Dott. Ing. **ALICANTONI MARINO**  
 Dott. Ing. **ALICANTONI MARINO**  
 Ordine Ing. di Roma n. 19654

IL GEOLOGO  
 Dott. Geol. **SINIGRA MALETTA**  
 Ordine Geol. Lazio n. 3029

IL RESPONSABILE DEL S.I.A.  
 Dott. Arch. **GIANNINI MARIANO**  
 Ordine Arch. di Roma n. 18163

COORDINATORE PER LA SICUREZZA IN FASE DI PROGETTAZIONE  
 Dott. **FRANCO GIOVANNI**

VISTO IL REATO DEL PROCEDIMENTO  
 Dott. Ing. **SALVATORE FRASCA**

PROTOCOLLO \_\_\_\_\_ DATA \_\_\_\_\_

---

**OPERE D'ARTE MAGGIORI - LOTTO 1**  
**PONTE RIO CALVIA 1**  
 SCHEMA DI VINCOLO APPOGGI GIUNTI DETTAGLI E FINITURE

CODICE PROGETTO	NOME FILE	REVISIONE
PROGETTO	UVI_PONTE_1_N. PROCO.	
PRODOTTO	TOTIVIZI/STRUCOLI_A.d.M.	
D	LOP LSC D 1 6 0 1	A
C		
B		
A	Nuova emissione a seguito indirizzo MIT del 11-05-2016	

REV.	DESCRIZIONE	DATA	REDATTO	VERIFICATO	APPROVATO