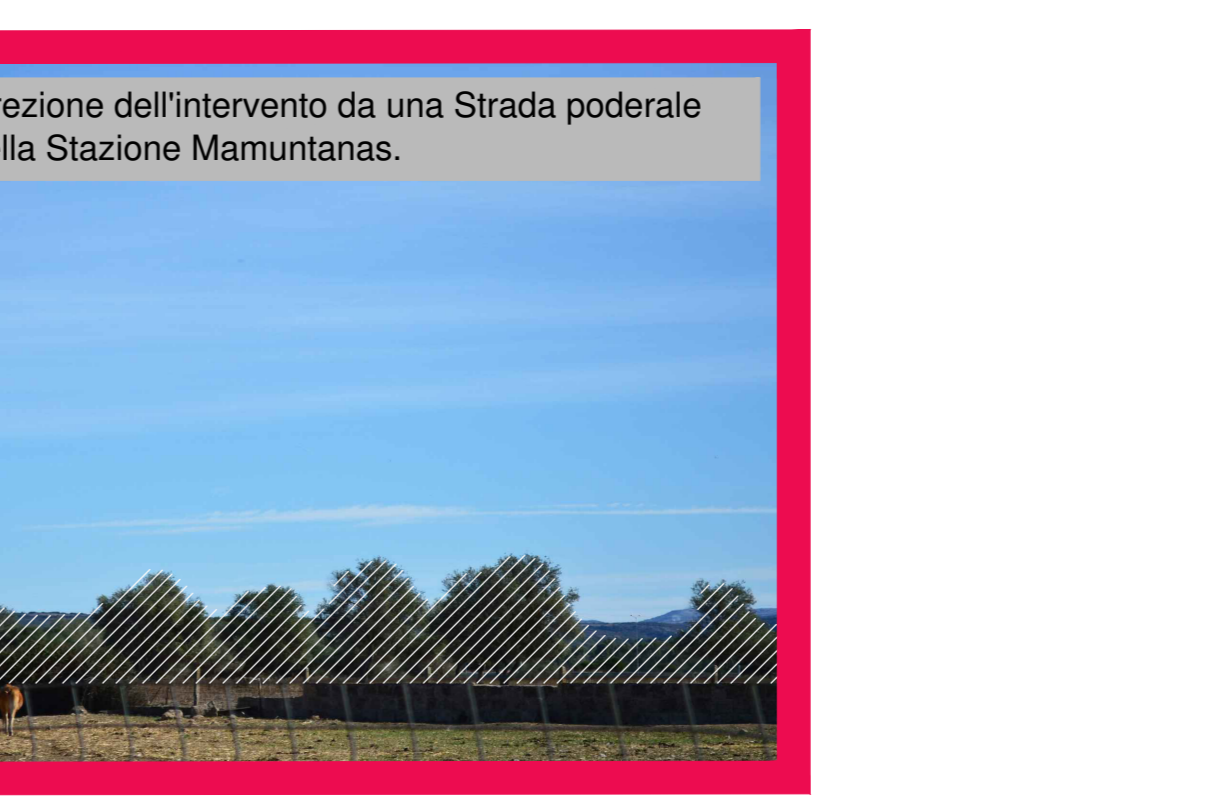
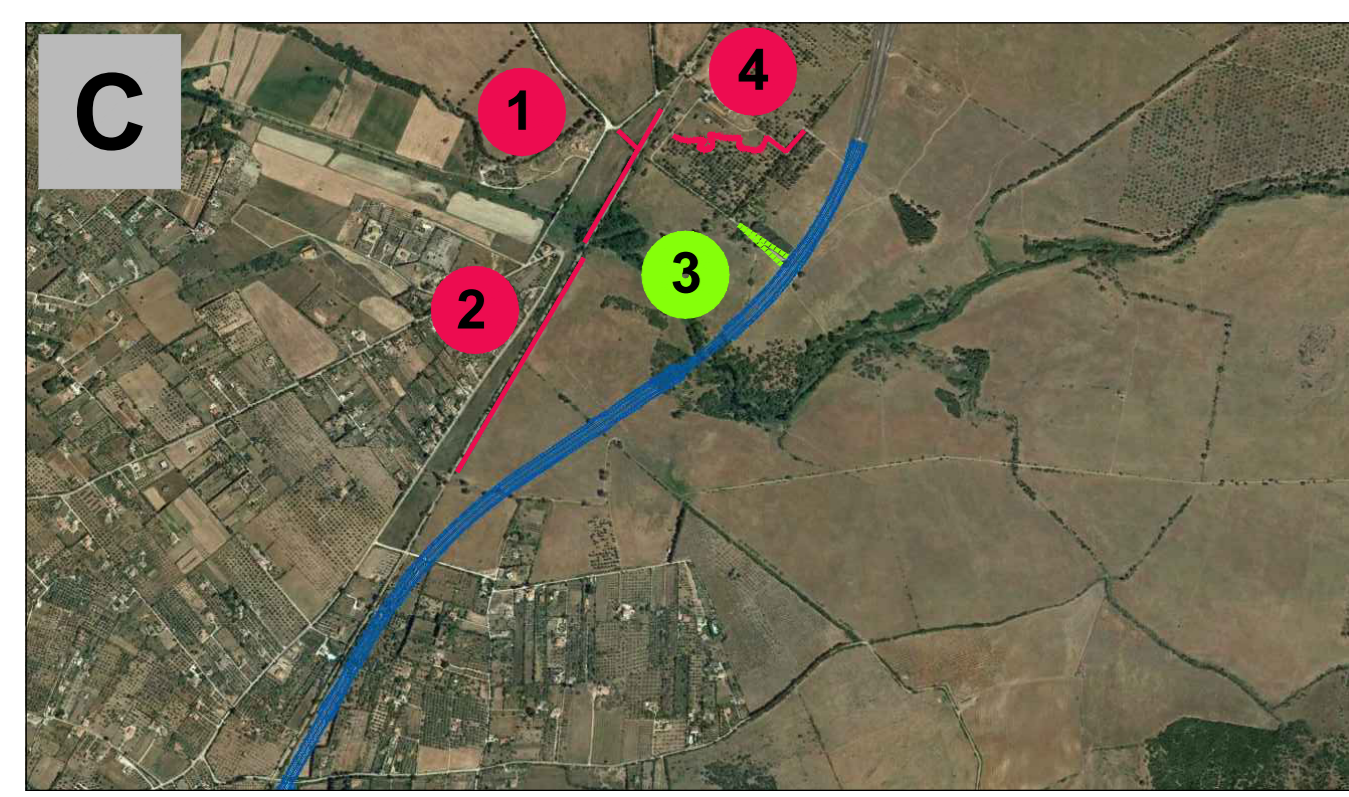


- LEGENDA**
- Tracciato di progetto
 - Area di intervistibilità di Primo Piano
 - Viabilità ad alta frequentazione
 - Viabilità a bassa frequentazione
 - Ferrovia esistente
- Barriere visive**
- Culture arboree (oliveti e vigneti) come aree di interdizione visiva
 - Boschi, macchie e vegetazione ripariale, come aree di interdizione visiva
 - Schermature di tipo arboreo e arbustivo
 - Elementi antropici come fronti edificati
 - Pendenze collinari
- Visibilità dai percorsi pubblici**
- Visibile
 - Poco visibile
 - Punti panoramici



anas Direzione Progettazione e Realizzazione Lavori

NUOVA S.S.291 COLLEGAMENTO SASSARI - ALGERO - AEROPORTO
Lavori di costruzione del 1° lotto Mamuntanas - Alghero e del 4° lotto di collegamento con l'aeroporto di Fertilia

PROGETTO DEFINITIVO cod. CA29

PROGETTAZIONE: ANAS - DIREZIONE PROGETTAZIONE E REALIZZAZIONE LAVORI

PROGETTISTI:
Dott. Ing. **ACHILLE DEVIORIANESCHI**
Ordine Ing. di Roma n. 19116
Dott. Ing. **ALESSANDRO MICHELI**
Ordine Ing. di Roma n. 19854

IL GEOLOGICO:
Dott. Geol. **Serenio MALETTA**
Ordine Geol. Lazio n. 308

IL RESPONSABILE DELLA S.A.
Dott. Arch. **GIORGIO MARCHIO**
Ordine Arch. di Roma n. 16183

COORDINATORE PER LA SICUREZZA IN FASE DI PROGETTAZIONE
Geom. **FABIO GIOVINETTI**

VISTO IL RESP. DEL PROCEDIMENTO
Dott. Ing. **SILVANO FRACCA**

PROTOCOLLO DATA

RELAZIONE PAESAGGISTICA
Percezione visiva ed intervistibilità di dettaglio Tav. 2/3

CODICE PROGETTO	NOME FILE	REVISIONE
PROGETTO L0PLS1C D 1601	TO0400AM8CT14_A.dwg	A 115.000
D		
C		
B		
A	Nuova emissione a seguito indirizzo MIT del 11-05-2016	SET 2017
REV.	DESCRIZIONE	DATA
		REDDATTO VERIFICATO APPROVATO