

### LEGENDA

**Aree di cantiere**

- Cantiere Base
- Cantieri Operativi

**Vincoli**

**Beni Paesaggistici tutelati dal PPR ex art. 143 D.lgs 42/2004**

- Zone umide costiere
- Fascia costiera

**Beni Paesaggistici tutelati dal PPR ex art. 142 D.lgs 42/2004**

- Boschi e foreste ancorché percorsi o danneggiati dal fuoco e quelli sottoposti a vincoli di rimboscimento

**Aree tutelate per legge**

- Area di rispetto corpi idrici per una fascia di 150 m (Art. 142, lett. c, D.lgs 42/04)
- Territori costieri compresi in una fascia di rispetto di 300 m (Art. 142, lett. a, D.lgs 42/04)
- Area di notevole interesse pubblico (Art. 136 D.lgs 42/04)
- Vincolo idrogeologico
- Beni Archeologici (Art. 142, lett. m D.lgs 42/2004)

**Beni Identitari ex art. 5 e 9 NTA del PPR**

- Area della bonifica

**Zonizzazione da PRG**

- Ambito di studio
- Contorni comunali
- Tratto di Circonvallazione di Alghero escluso dal presente appalto

**Traccati**

- Soluzioni di progetto: L1-A / L4-1
- S.S. 291 Lotto 2
- Mamuntanas-Cant. Ruda-Sv. Olmedo (in esercizio)
- Circonvallazione di Alghero ( Variante PRG 2009)
- Ambito urbano

**DESTINAZIONI D'USO DEL TERRITORIO**

**Espansione residenziale**

- Sottozona C1 (residenziale)

**Industriale e artigianale**

- Sottozona D2 (artigianale)

**Interesse agricolo**

- Sottozona E2 (tradizionale)
- Sottozona E2 bis (Surigheddu e Mamuntanas)

**Interesse turistico**

- Sottozona F3 (turistica)

**Verde**

- Sottozona F5 (campeggi)
- Sottozona G1 (bosco)
- Sottozona G2 (rimboscimento)
- Sottozona H1 (di rispetto)
- Sottozona S1 (verde pubblico)
- Sottozona S2 (sportiva)
- Sottozona G3 (cimiteriale)

**Servizi pubblici**

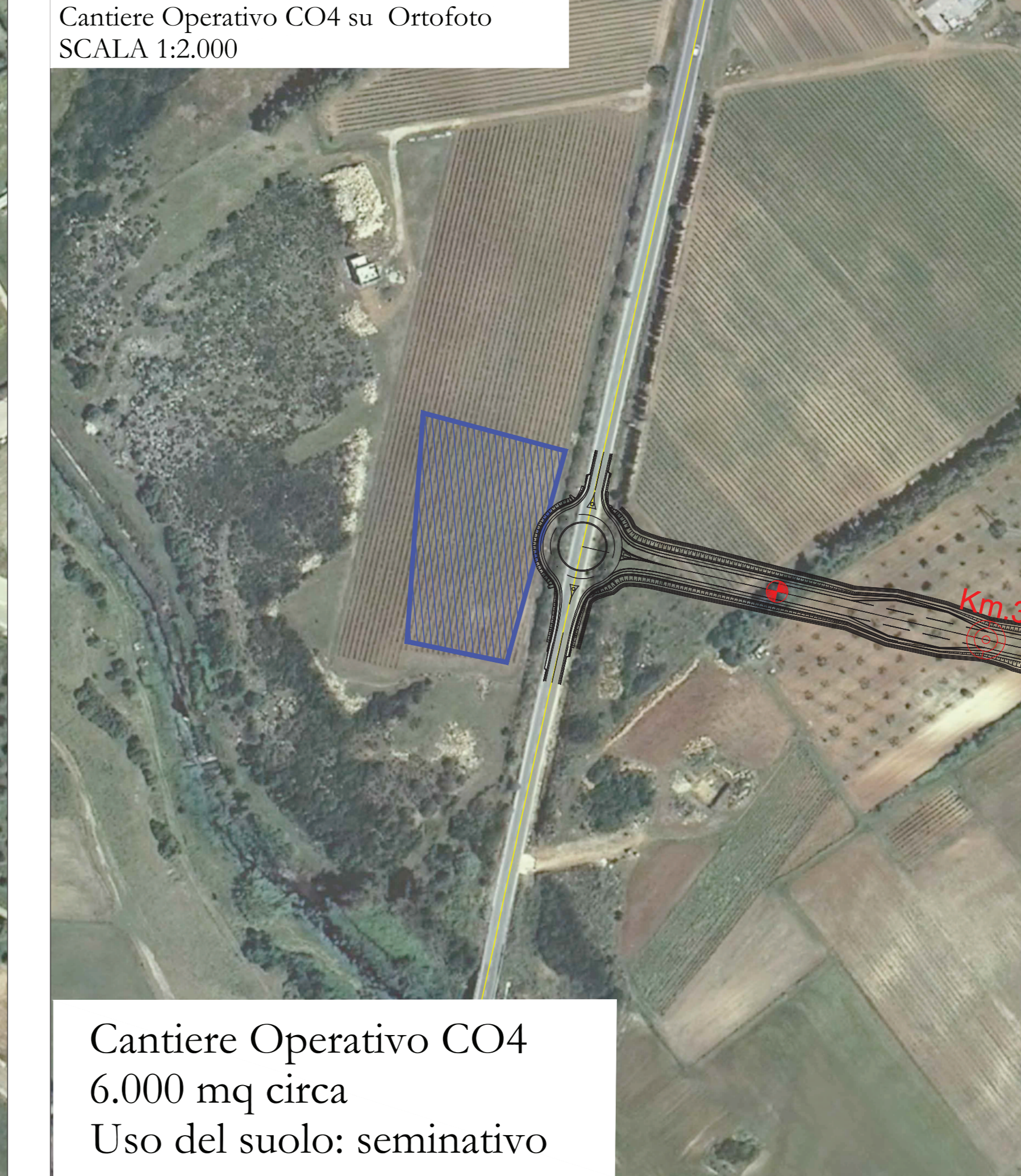
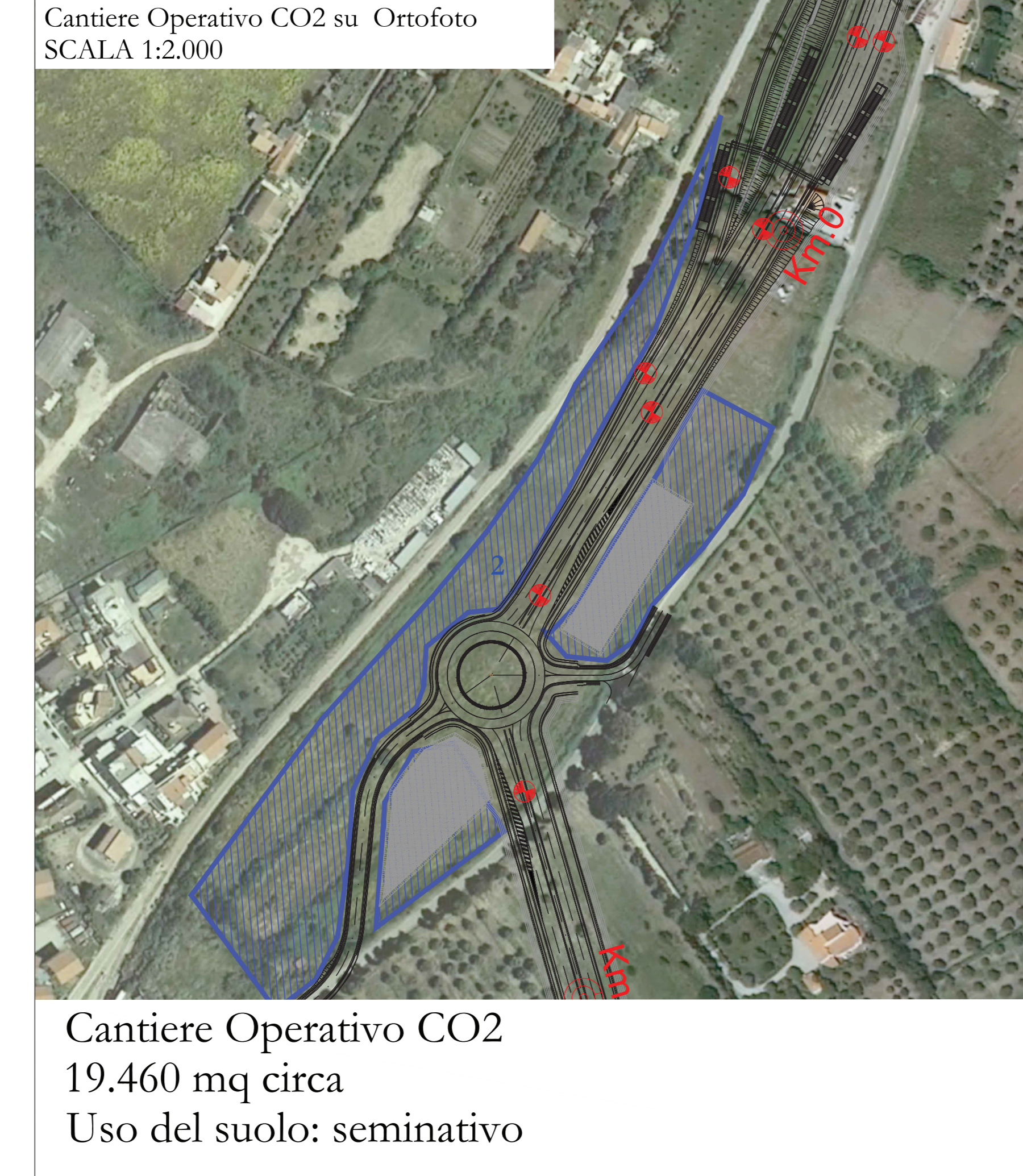
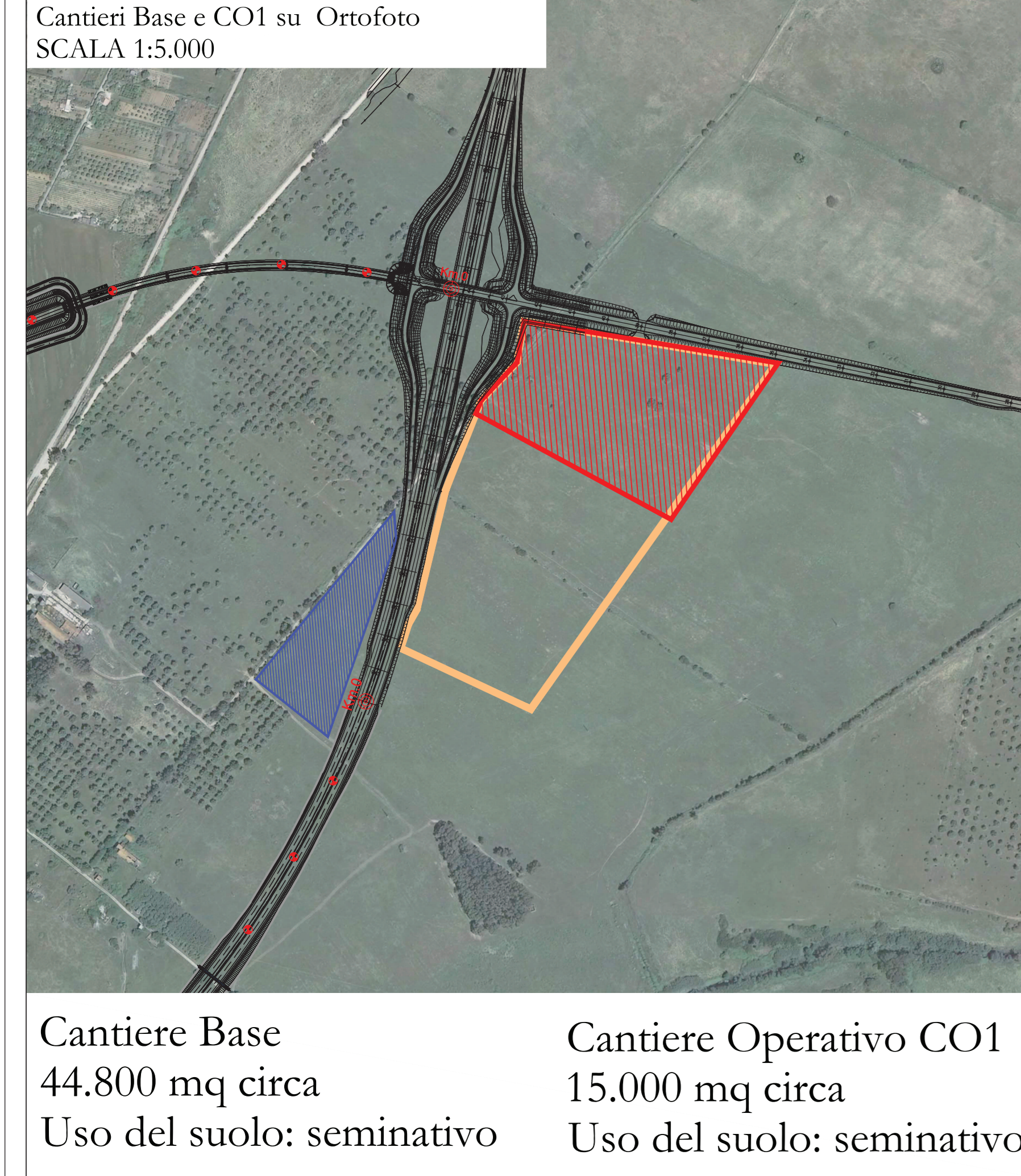
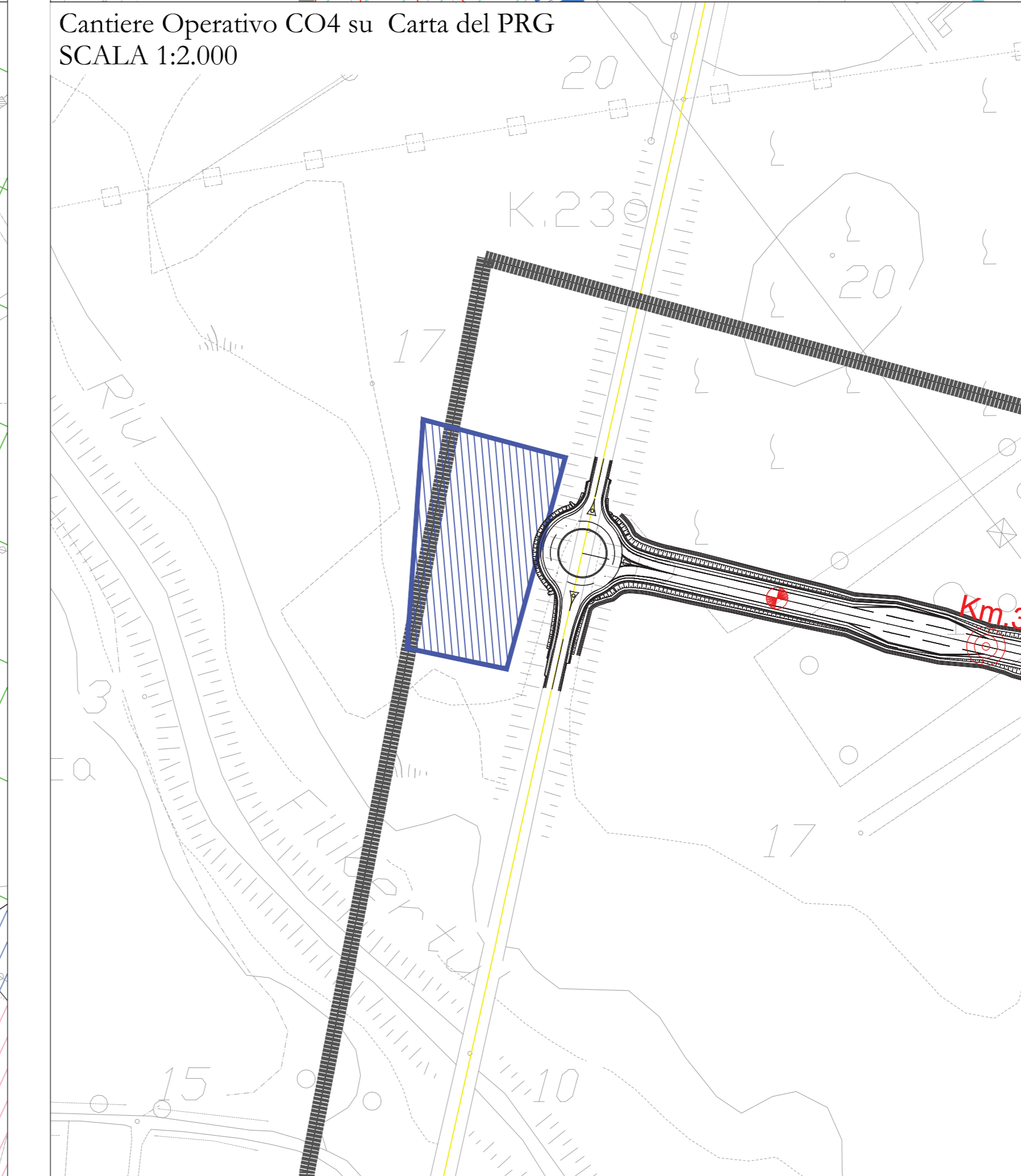
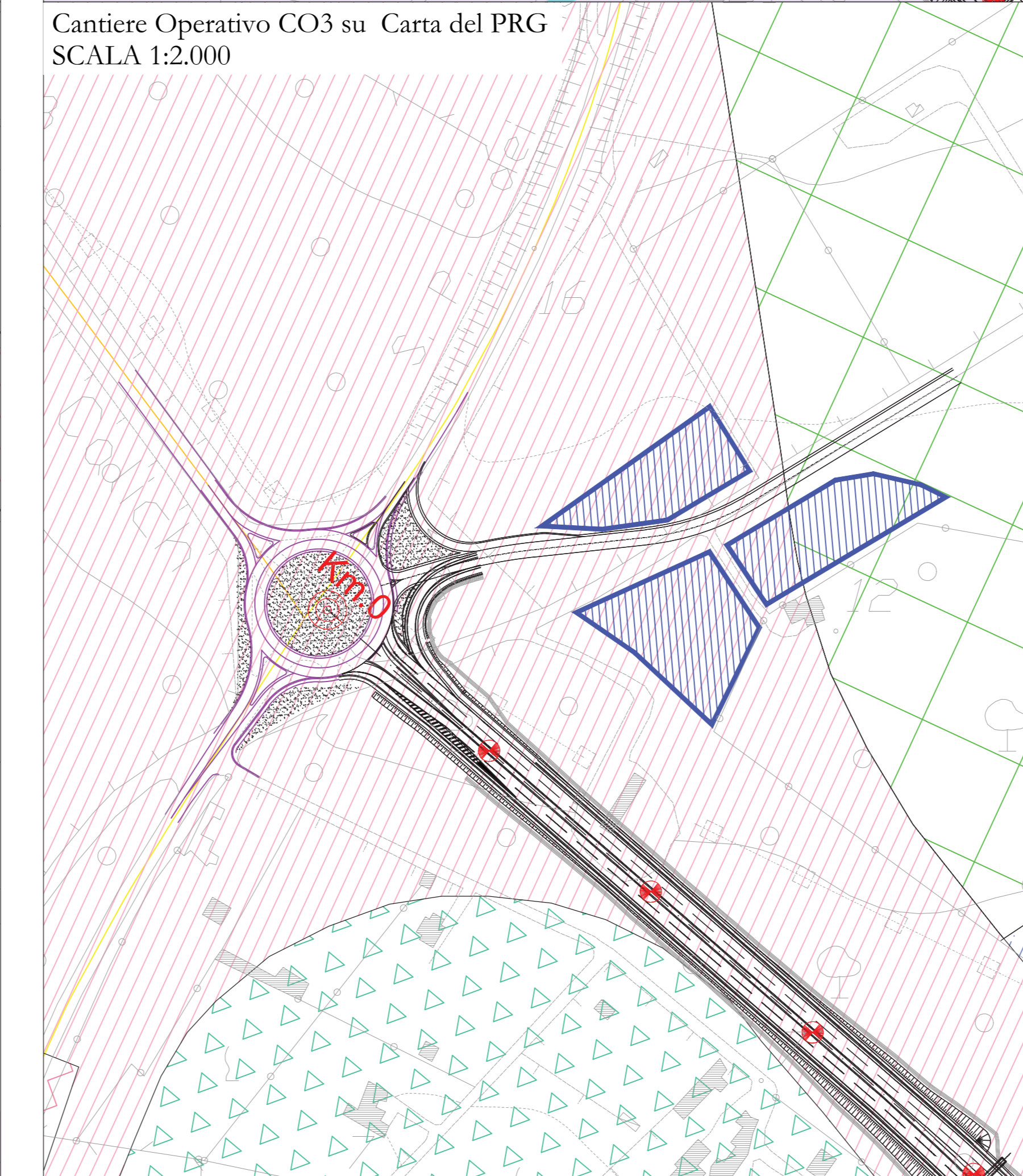
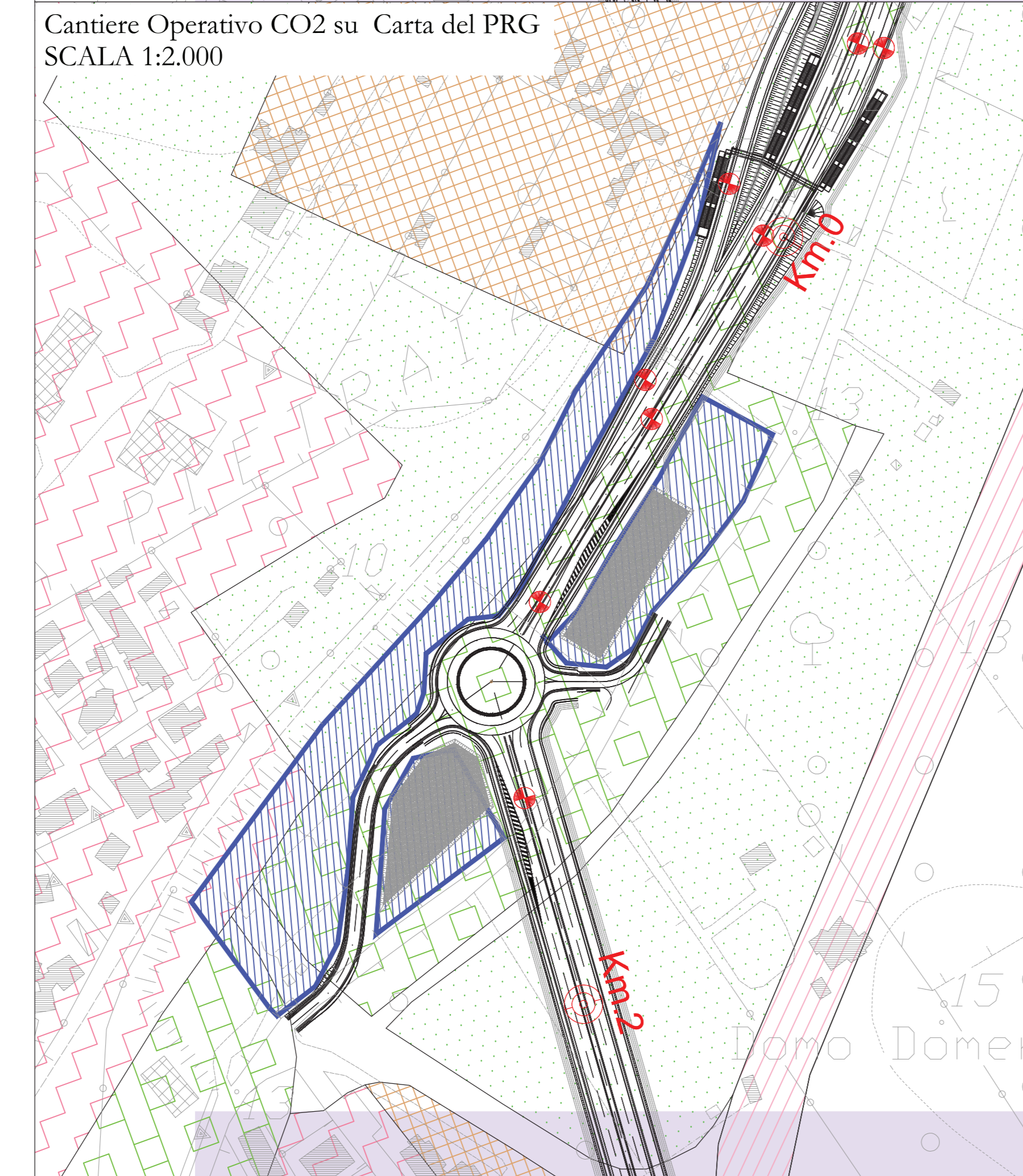
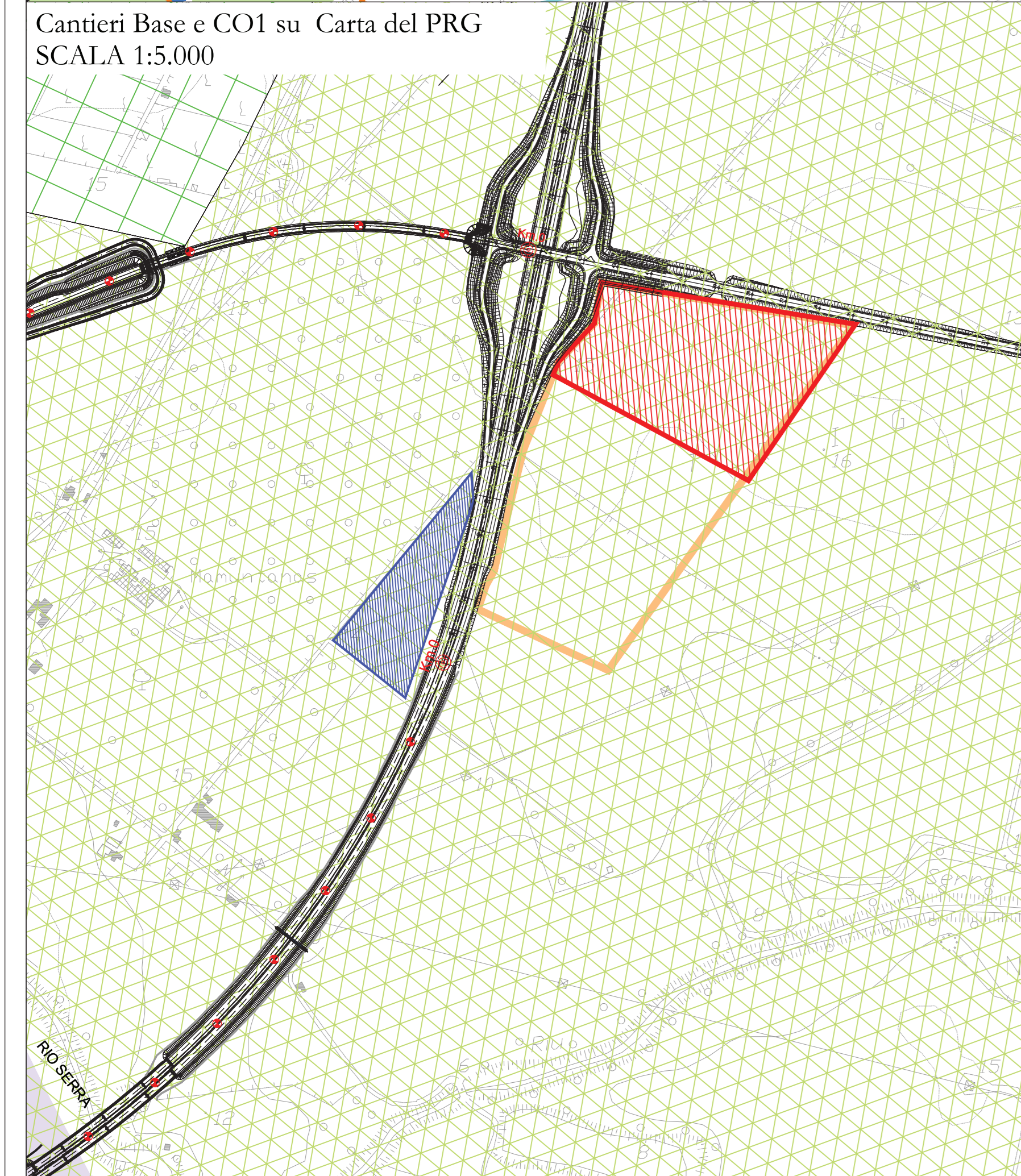
- Sottozona S4 (servizi)

**Di salvaguardia assoluta**

- Zona H3 (salvaguardia)

**Stazione e parco ferroviario**

- Sottozona G6



**anas** Direzione Progettazione e Realizzazione Lavori

**NUOVA S.S.291 COLLEGAMENTO SASSARI - ALGHERO - AEROPORTO**  
Lavori di costruzione del 1° lotto Mamuntanas - Alghero e del 4° lotto di collegamento con l'aeroporto di Fertilia

**PROGETTO DEFINITIVO** cod. CA29

PROGETTAZIONE: ANAS - DIREZIONE PROGETTAZIONE E REALIZZAZIONE LAVORI

PROGETTISTI:  
Dott. Ing. ADRIELLO DEVOTRANCOSCHI  
Ordine Ing. di Roma n. 19116  
Dott. Ing. ALESSANDRO MICHELI  
Ordine Ing. di Roma n. 19654

IL GEOLOGO:  
Dott. Geol. SERENO MALETTA  
Ordine Geol. Lazio n. 308  
IL RESPONSABILE DEL S.I.A.:  
Dott. Arch. GIOVANNI MARGARO  
Ordine Arch. di Roma n. 16183

COORDINATORE PER LA SICUREZZA IN FASE DI PROGETTAZIONE:  
Dott. Arch. PABLO OLIVERIA

VISTO IL RESP. DEL PROCEDIMENTO  
Dott. Ing. SQUARONE FRANCO

PROTOCOLLO DATA

**STUDIO DI IMPATTO AMBIENTALE**  
QUADRO DI RIFERIMENTO PROGETTUALE  
Schede campi e cantieri

CODICE PROGETTO	NOME FILE	REVISIONE
LOPLSCD1601	T001A20CANSCO1	A
D		
C		
B		
A	Nuova emissione a seguito indirizzo MIT del 11-05-2016	SET 2017
REV.	DESCRIZIONE	DATA REDATTO VERIFICATO APPROVATO