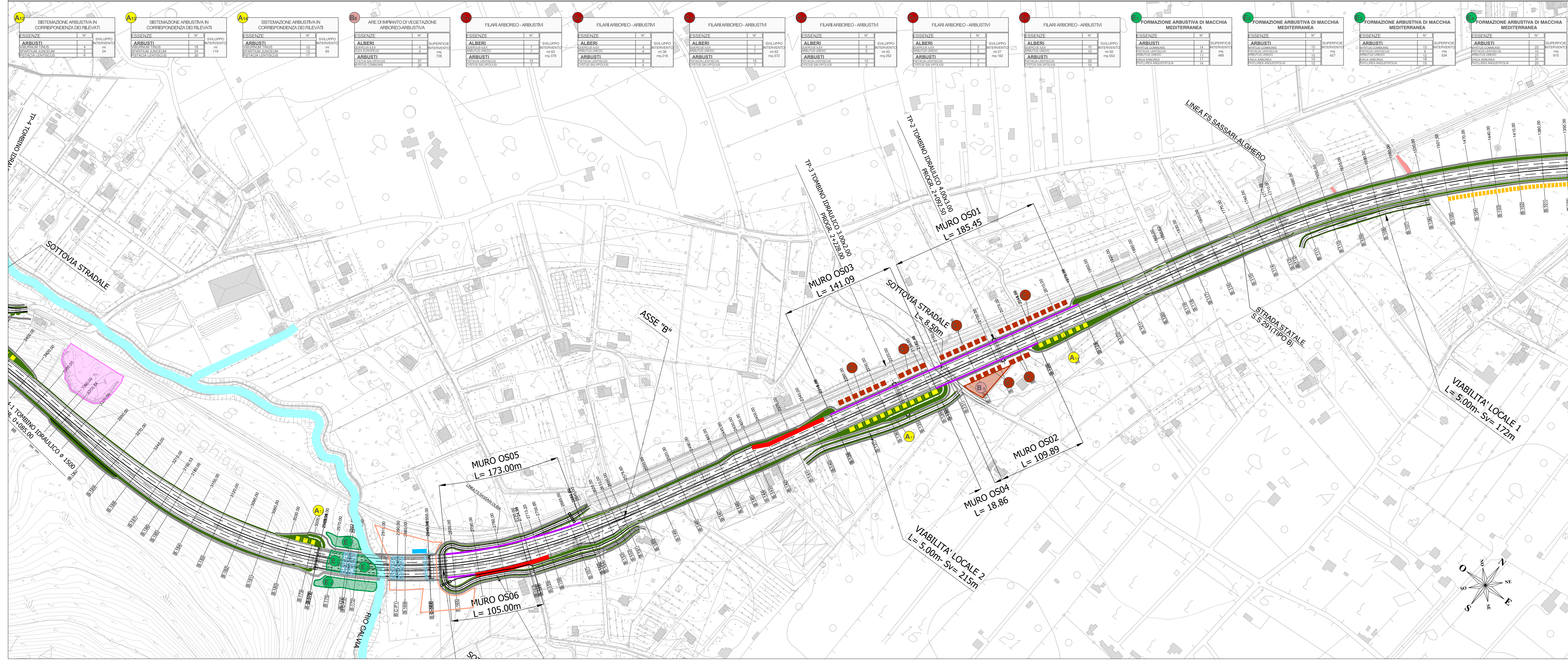
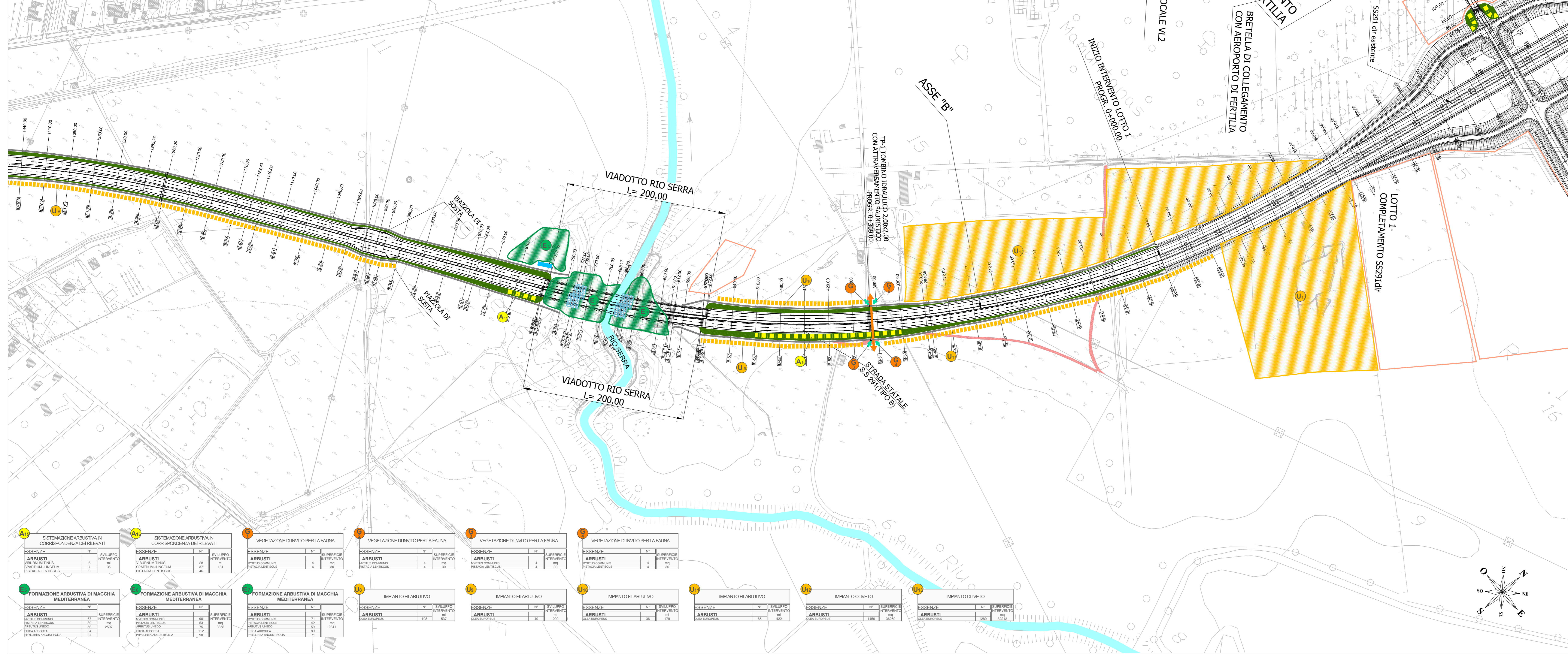


Planimetria interventi di mitigazione - quadro 3



Planimetria interventi di mitigazione - quadro 4

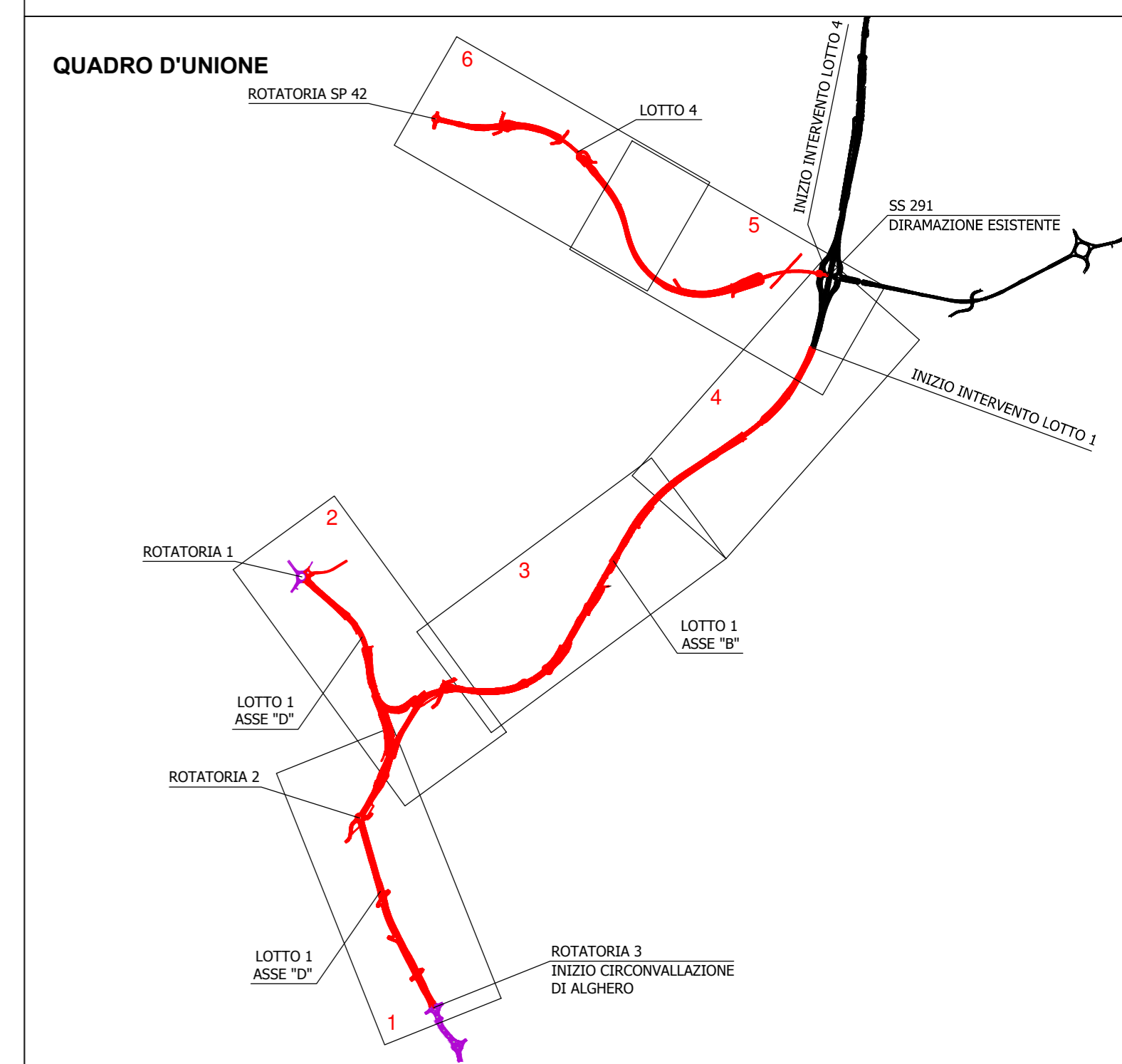


**LEGENDA**

Tracciati  
 Soluzioni di progetto: L1-A / L4-1  
 S.S. 291 Lotto 2  
 Mamuntanas-Cant. Rudas-Sv. Olmedo (in esercizio)

Tratto di Circonvallazione di Alghero escluso dal presente appalto

FUNZIONE PREVENITIVA	TIPO DI INTERVENTO	FUNZIONE	DESCRIZIONE
PAESAGGISTICA	F	Anodo fascia spartitraffico	Ornamentale Siepe arbustiva. Intervento realizzato nella fascia spartitraffico lungo la Circonvallazione di Alghero a scopo ornamentale
	B	Anodo area svivolo	Ornamentale Prato Cesugliato/ Cesugliato arborato. Intervento realizzato all'interno delle rotatorie e delle aree intercluse dello svivolo a scopo ornamentale nel rispetto della visibilità
		Fascia filtro arboreo arbustiva	Mascheramento visivo Fascia arborea - arbustiva. Preposizione di nuclei di vegetazione a funzione di schermo del rilevato alto e delle principali opere
		Fascia filtro arbustiva	Ripristino paesaggistico Preposizione di filari arbustivi con funzione di ripristino paesaggistico lungo i tratti sensibili del tracciato.
		Inerimento	Stabilizzante Intervento previsto a protezione e consolidamento delle scarpate, dove non è prevista la piantumazione di essenze arboree e arbustive.
	A	Sistemazione arbustiva rilevati	Consolidante Sistemazione arbustiva in corrispondenza dei rilevati. L'intervento ha funzione di consolidamento dei tratti in rilevato e di valorizzazione paesaggistica
		Rozzature riunite in pattern a scoco	Ripristino paesaggistico L'intervento ha funzione di ripristino paesaggistico nei tratti dove l'infrastruttura interrotta i nuclei costituiti da pietrame a scoco
		Rivestimento in pietra locale	Inserimento paesaggistico L'intervento ha funzione di impletire l'inserimento paesaggistico delle opere dislocate lungo il tracciato.
		Ripristino fasce ripariali	Ripristino ecologico Formazione arborea - arbustiva a carattere igrofilo. Potenziamento della vegetazione igrofila in corrispondenza dei corsi d'acqua interrotti dal tracciato
	NATURALISTICA		Ricicatura con vegetazione esistente
		Sistemazione ambientale di depositi	Ripristino ecologico L'intervento ha funzione di rinaturalizzare l'area di cava mediante droserina e piantumazione arbustiva a macchia mediterranea.
		Rinaturalizzazione visibilità desmessi	Ripristino ecologico L'intervento ha funzione di rinaturalizzare le aree pavimentate residuali con lenoc vegetale e successivo inerimento.
		Reimpianto olivi	Compensazione Trapianto olivi. Individuazione di aree di reimpianto definitive degli olivi sottostati
AGRICOLA		Impianto filari di olivo	Ripristino ecologico Ripristino previsto al piede del rilevato per compensare la perdita di esemplari sottostati, da inserire nel tracciato nel contesto agricolo
		Recupero seminativi	Ripristino ecologico Recupero del suolo agricolo mediante erbai da sovescio per il ripristino delle aree di cantiere
FAUNA		Sottopassi faunistici per fauna minore	Permeabilità faunistica Intervento previsto nei tratti in rilevato per migliorare la permeabilità faunistica
		Reti di protezione faunistica	Tutele fauna Intervento previsto lungo il rilevato per evitare l'attraversamento da parte della fauna della strada
RUMORE		Invito faunistico	Ripristino ecologico Siepe arbustiva di invito. Intervento previsto in prossimità dei sottopassi per favorire l'ingresso da parte della fauna locale.
		Barriera fonoassorbente	Mitigazione inquinamento acustico Installazione di barriere fonoassorbenti del tipo misto corten/pmma.
ACQUE		Vasche di trattamento acque piovane	Mitigazione inquinamento veicolare L'intervento ha funzione di raccolta dell'acqua meteorica di dilavamento della sede stradale e successivo smaltimento dopo il trattamento di depurazione.
		Inalveazioni con materassi tipo Reno	Salvaguardia delle acque Materassi Reno in rete metallica, riempiti con pietrame di elevato peso specifico, per creare una struttura flessibile, permeabile e morfologica per i rivestimenti spondali dei canali interrotti.
		Trasversali di reti di rilevati pignoli	Protezione idraulica L'intervento ha funzione di protezione del piede del rilevato da fenomeni di erosione dovuti ad eventuali esondazioni, attraverso la realizzazione di gabbioni
	Piaccaggio pile in scogliera	Protezione idraulica L'intervento ha funzione di protezione del piede delle pile dal fenomeno dello scalfamento attraverso il piaccaggio delle stesse con scogliera di massi sciolti	



**anas** Direzione Progettazione e Realizzazione Lavori

**NUOVA S.S.291 COLLEGAMENTO SASSARI - ALGHERO - AEROPORTO**  
 Lavori di costruzione del 1° lotto Mamuntanas - Alghero e del 4° lotto di collegamento con l'aeroporto di Fertilia

**PROGETTO DEFINITIVO** cod. CA29

PROGETTAZIONE: ANAS - DIREZIONE PROGETTAZIONE E REALIZZAZIONE LAVORI

PROGETTISTI:  
 Dott. Ing. ACHILLE DEVITTORANZOSCH  
 Ordine Ing. di Roma n. 19116  
 Dott. Ing. ALESSANDRO MICHELI  
 Ordine Ing. di Roma n. 19854

IL GEOLOGICO:  
 Dott. Geol. Serena MAETTA  
 Ordine Geol. Lazio n. 308

IL RESPONSABILE DELLA S.A.  
 Dott. Arch. GIOVANNI MACIARI  
 Ordine Arch. di Roma n. 16183

COORDINATORE PER LA SICUREZZA IN FASE DI PROGETTAZIONE  
 Geom. FABIO GIOVINI

VISTO IL RESP. DEL PROCEDIMENTO  
 Dott. Ing. SALVATORE FRAGA

PROTOCOLLO DATA

**STUDIO DI INCIDENZA**  
 Planimetria interventi di mitigazione Tav.2/3

CODICE PROGETTO	NOME FILE	REVISIONE			
LOPLSC D 1601	T001A50AMBPLI05	A			
D					
C					
B					
A	Nuova emissione a seguito indirizzo MIT del 11-05-2016	SET 2017			
REV.	DESCRIZIONE	DATA	REDATTO	VERIFICATO	APPROVATO