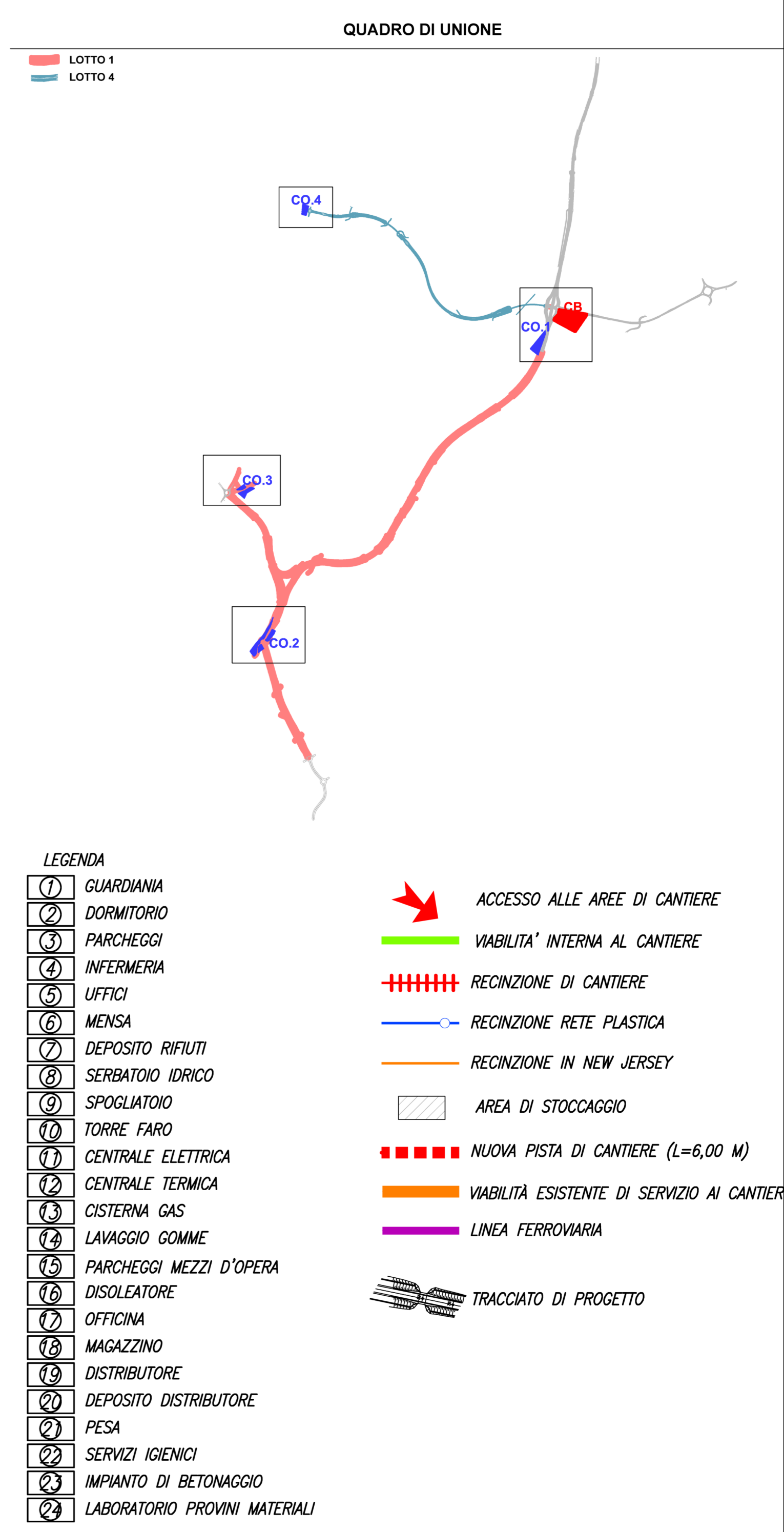
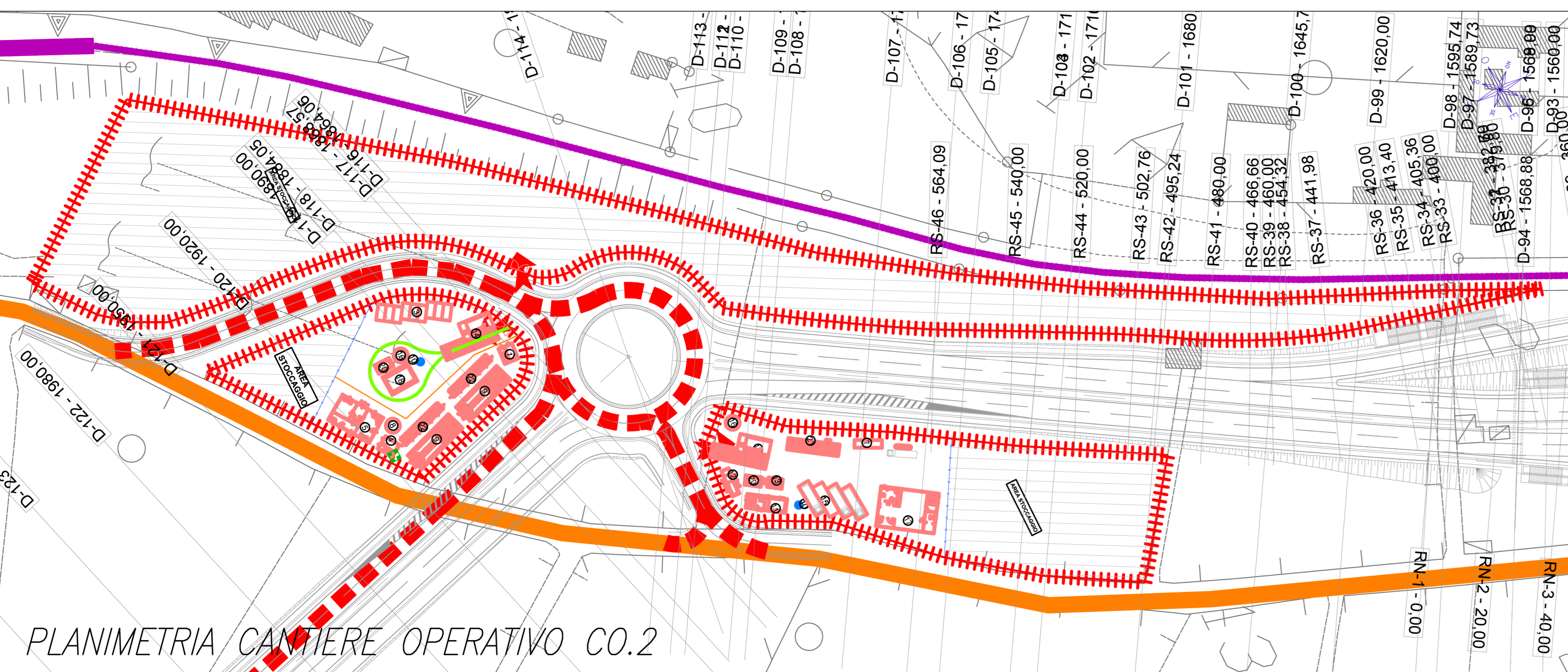


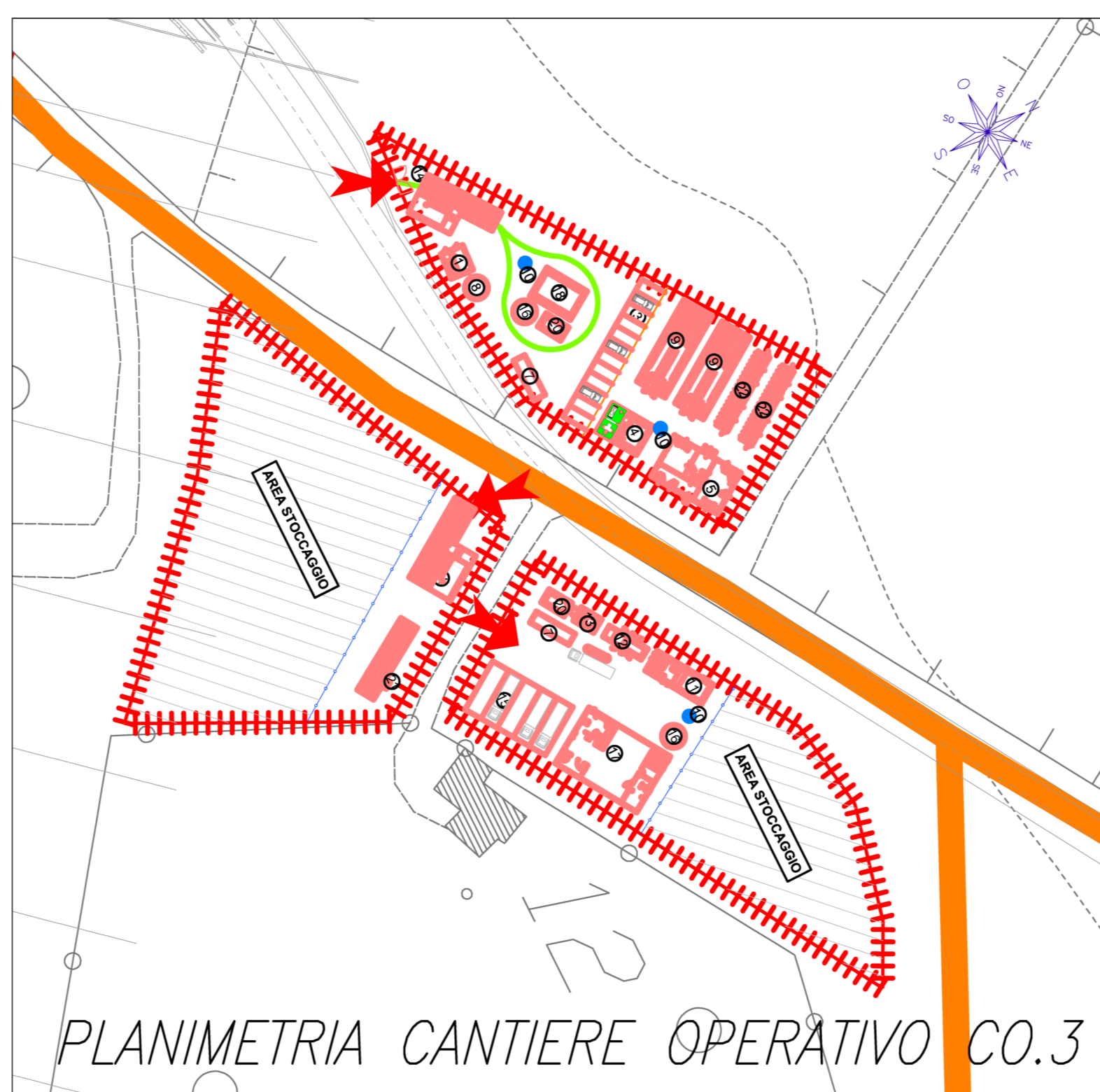
PLANIMETRIA CANTIERE BASE E CANTIERE OPERATIVO CO.1



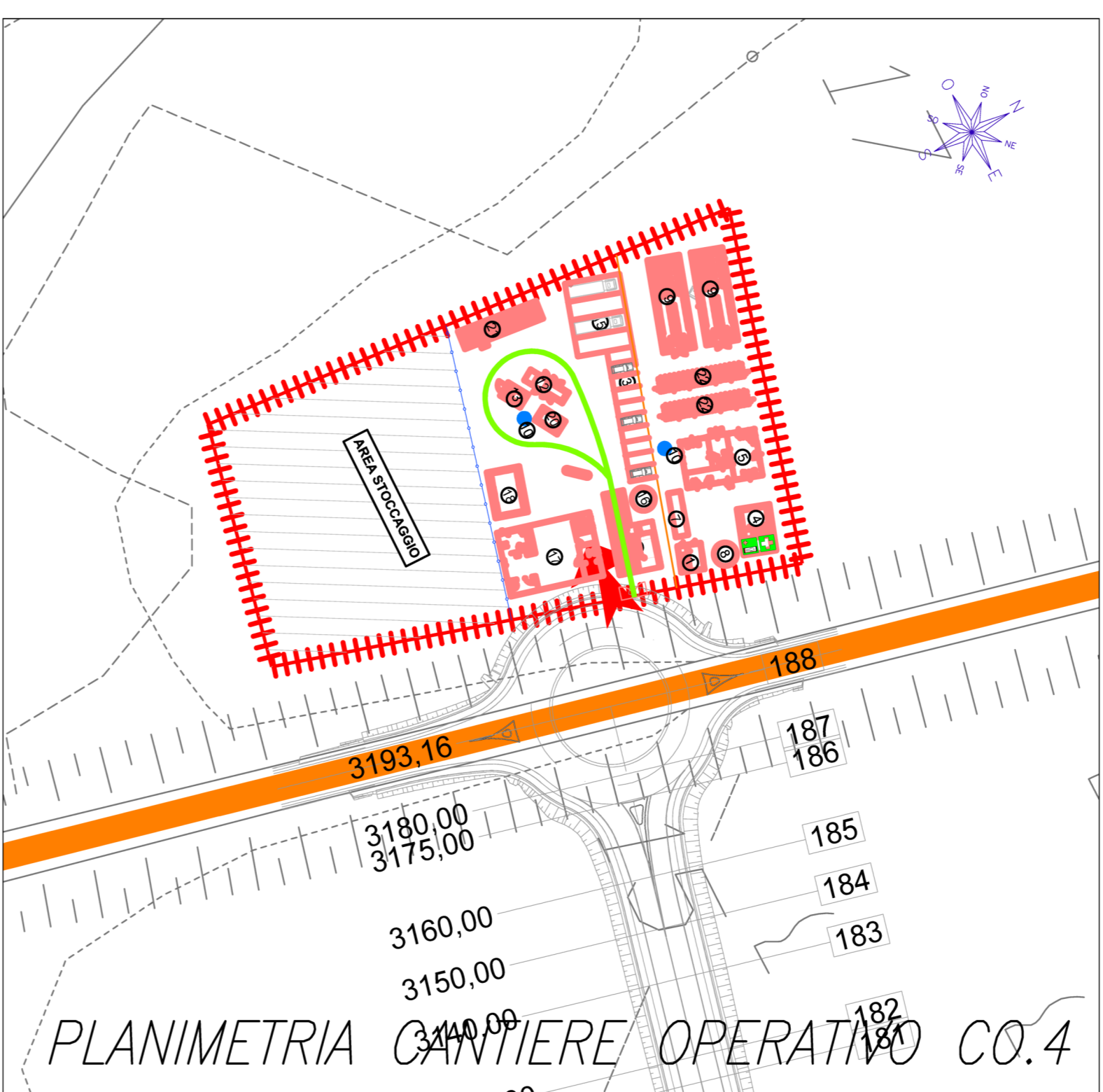
- LEGENDA**
- ① GUARDIANA
 - ② DORMITORIO
 - ③ PARCHEGGI
 - ④ INFIRMERIA
 - ⑤ UFFICI
 - ⑥ MENSA
 - ⑦ DEPOSITO RIFIUTI
 - ⑧ SERBATOIO IDRICO
 - ⑨ SPOGLIATOIO
 - ⑩ TORRE FARO
 - ⑪ CENTRALE ELETTRICA
 - ⑫ CENTRALE TERMICA
 - ⑬ CISTERNA GAS
 - ⑭ LAVAGGIO GOMME
 - ⑮ PARCHEGGI MEZZI D'OPERA
 - ⑯ DISOLEATORI
 - ⑰ OFFICINA
 - ⑱ MAGAZZINO
 - ⑲ DISTRIBUTORE
 - ⑳ DEPOSITO DISTRIBUTORE
 - ㉑ PESA
 - ㉒ SERVIZI IGIENICI
 - ㉓ IMPIANTO DI BETONAGGIO
 - ㉔ LABORATORIO PROVINI MATERIALI
- ➔ ACCESSO ALLE AREE DI CANTIERE
 - VIALITÀ INTERNA AL CANTIERE
 - RECINZIONE DI CANTIERE
 - RECINZIONE RETE PLASTICA
 - RECINZIONE IN NEW JERSEY
 - ▭ AREA DI STOCCAGGIO
 - NUOVA PISTA DI CANTIERE (L=6,00 M)
 - VIALITÀ ESISTENTE DI SERVIZI AI CANTIERI
 - LINEA FERROVIARIA
 - TRACCIATO DI PROGETTO



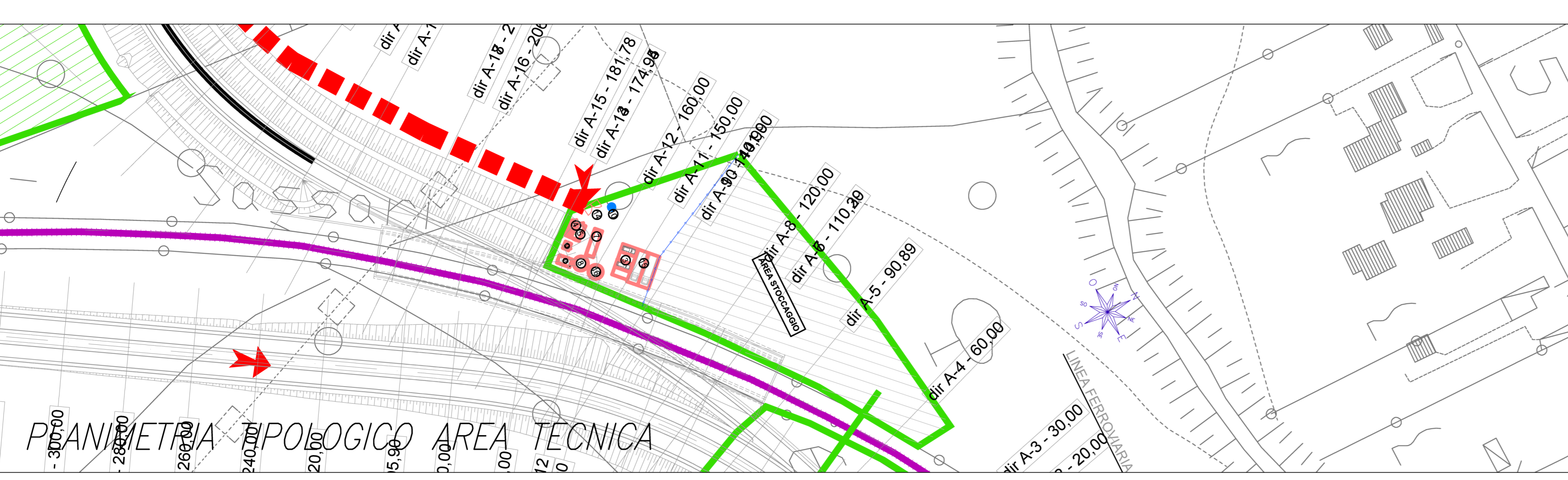
PLANIMETRIA CANTIERE OPERATIVO CO.2



PLANIMETRIA CANTIERE OPERATIVO CO.3



PLANIMETRIA CANTIERE OPERATIVO CO.4



PLANIMETRIA TOPOLOGICA AREA TECNICA

anas Direzione Progettazione e Realizzazione Lavori

NUOVA S.S.291 COLLEGAMENTO SASSARI - ALGHERO - AEROPORTO
Lavori di costruzione del 1° lotto Mamuntanas - Alghero e del 4° lotto di collegamento con l'aeroporto di Fertilia

PROGETTO DEFINITIVO cod. CA29

PROGETTAZIONE: ANAS - DIREZIONE PROGETTAZIONE E REALIZZAZIONE LAVORI

PROGETTISTI:
Dott. Ing. ACHILLE DEVITTORICCHIO
Dott. Ing. ALESSANDRO MICHELI
Dott. Ing. ALESSANDRO MICHELI
Dott. Ing. ALESSANDRO MICHELI

IL GEOLOGO:
Dott. Geol. SERGIO MALETTA
Dott. Geol. SERGIO MALETTA
Dott. Geol. SERGIO MALETTA
Dott. Geol. SERGIO MALETTA

COORDINATORE PER LA SICUREZZA IN FASE DI PROGETTAZIONE:
Dott. Ing. GIOVANNI MARINO

VISTO IL RESP. DEL PROCEDIMENTO
Dott. Ing. GIOVANNI MARINO

PROTOCOLLO DATA

CANTIERIZZAZIONE LAYOUT DI CANTIERE

CODICE PROGETTO	NOME FILE	REVISIONE
LOPLSCD1601	T00CADO0CANPLO2.dwg	A
D		
C		
B		
A	Nuova emissione a seguito indirizzo MIT del 11-05-2016	1:1000

REV.	DESCRIZIONE	DATA	REDATTO	VERIFICATO	APPROVATO