

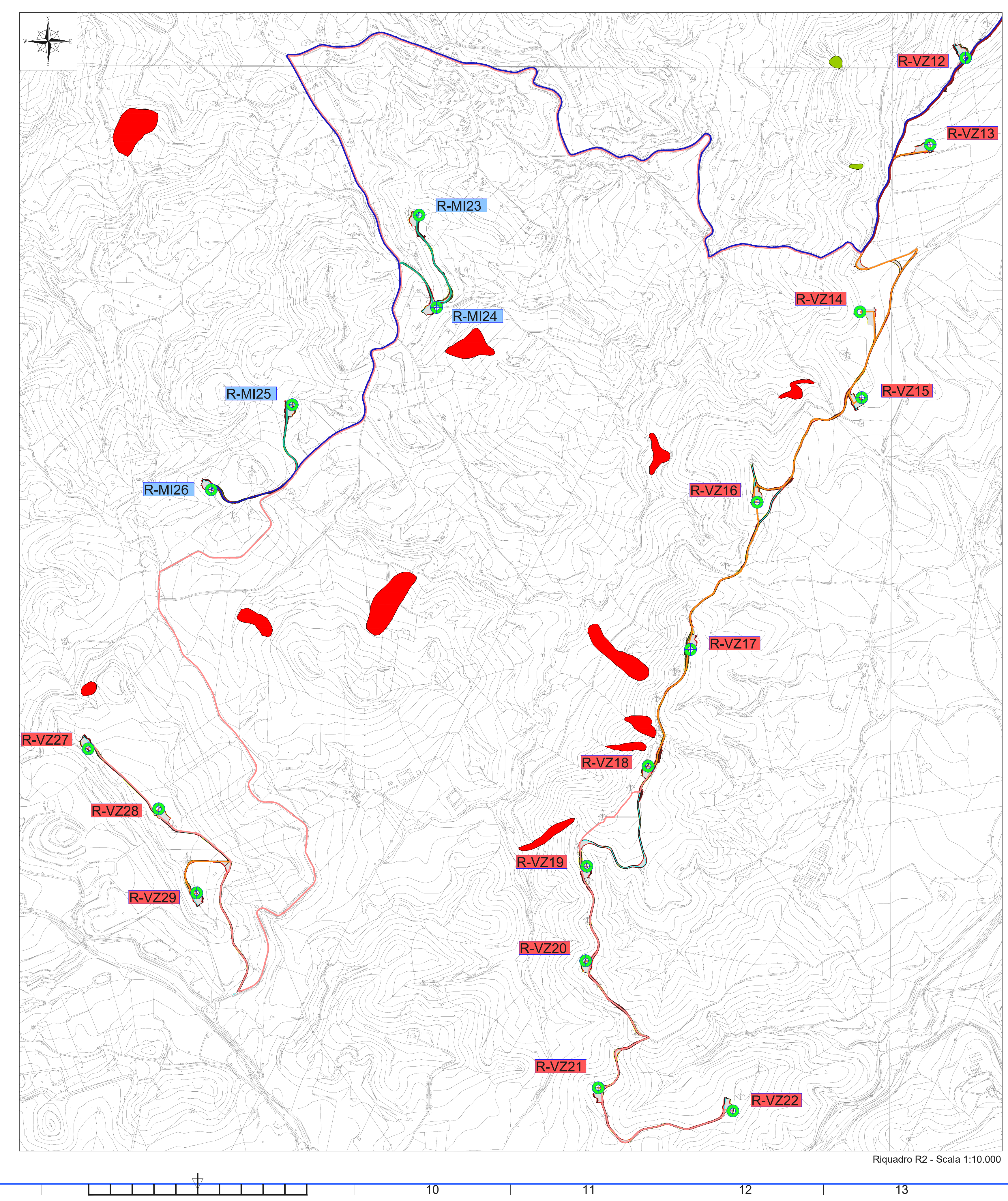
LEGENDA

- Disseso attivo
- Disseso inattivo
- Disseso quiescente
- Disseso stabilizzato artificialmente o naturalmente

Dati desunti dalla cartografia del PAI della Regione Sicilia, relativa al Bacino Idrografico del Fiume Simeto (094) e al Bacino Idrografico del Fiume San Leonardo (093) e al Bacino Idrografico del Fiume Acate (078), utilizzando gli shapefile disponibili sul sito del Sistema Informativo Territoriale della Regione Sicilia

LEGENDA

- R-ML01 Posizione e nomenclatura dell'aerogeneratore di nuova realizzazione (ERG Wind Sicilia 5)
- R-ML01 Posizione e nomenclatura dell'aerogeneratore di nuova realizzazione (ERG Wind Sicilia 2)
- SSE Posizione Sottostazione elettrica



REGIONE SICILIA
 Provincia di Catania
 COMUNI DI MILITELLO VAL DI CATANIA -VIZZINI- MINEO

PROGETTO
POTENZIAMENTO PARCO EOLICO MINEO-MILITELLO- VIZZINI

PROGETTO DEFINITIVO

COMMITTENTE

PROGETTISTA

OGGETTO DELL'ELABORAZIONE

CARTA DEI VINCOLI NELL'AREA DI INTERVENTO
 DISSESTI DA PAI

REV.	DATA	ATTIVITA'	REDATTO	VERIFICATO	APPROVATO
0	Feb 2018	PRIMA EMISSIONE	GL	VF	MG

CODICE PROGETTISTA	DATA	SCALA	FORMATO	FOGLIO	CODICE COMMITTENTE
	Febbraio 2018	varie	A0	1 di 1	MMV ENG TAV 0050 00

NOME FILE: MMV-ENG-TAV-0050_00.dwg
 EPD Wind Sicilia 2 0.1 e EPD Wind Sicilia 5 0.1 e numero tutti i diritti sono riservati. Nessuno può essere riprodotto o utilizzato senza permesso scritto dalla MMV Engineering s.r.l.