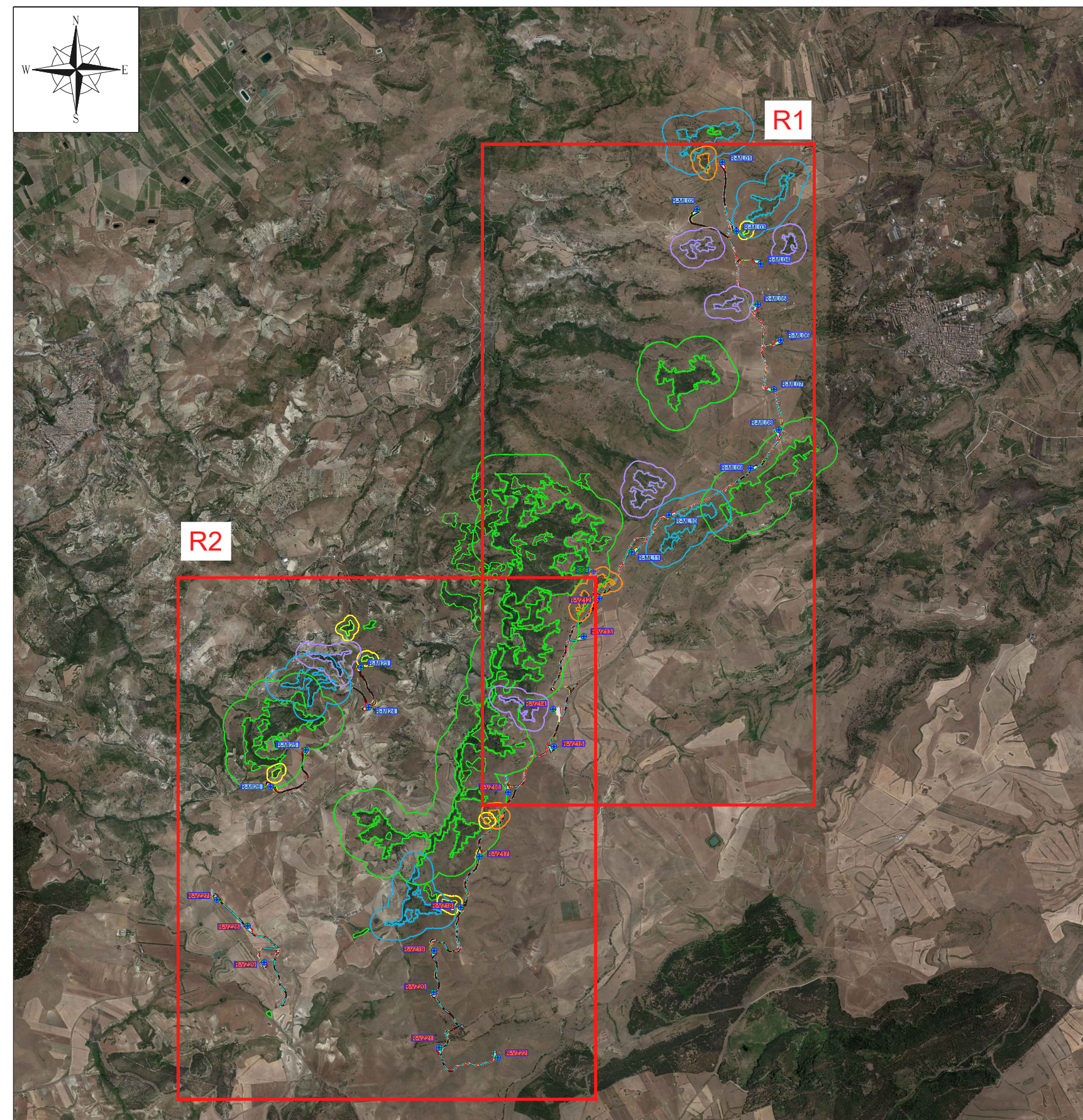
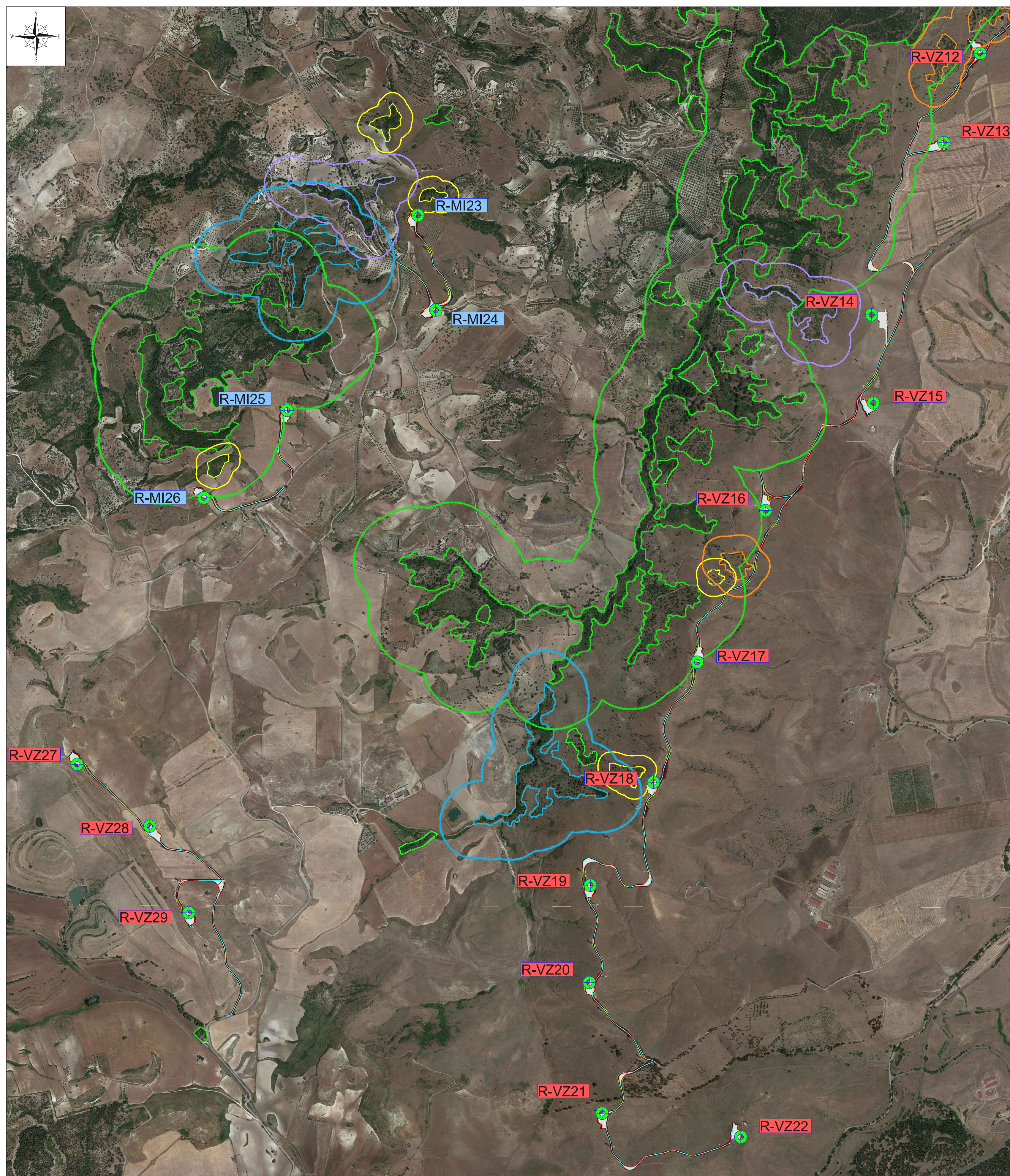


Riquadro R1 - Scala 1:10.000



Quadro di Unione - Scala 1:50.000



Riquadro R2 - Scala 1:10.000

LEGENDA

- R-ML01 Posizione e nomenclatura dell'aerogeneratore di nuova realizzazione (ERG Wind Sicilia 5)
- R-ML01 Posizione e nomenclatura dell'aerogeneratore di nuova realizzazione (ERG Wind Sicilia 2)
- SSE Posizione Sottostazione elettrica

REGIONE SICILIA
 Provincia di Catania
 COMUNI DI MILITELLO VAL DI CATANIA - VIZZINI - MINEO

PROGETTO
POTENZIAMENTO PARCO EOLICO MINEO-MILITELLO- VIZZINI



PROGETTO DEFINITIVO

COMMITTENTE




PROGETTISTA

HE Hydro Engineering s.r.l.
 di Damiano e Marianna Gallo
 via Rossetti, 39
 91011 Alcamo (TP) Italy



OGGETTO DELL'ELABORATO

CARTA DEI VINCOLI NELL'AREA DI INTERVENTO
 VINCOLO BOSCHI

REV.	DATA	ATTIVITA'	REDAATTO	VERIFICATO	APPROVATO
0	Feb 2018	PRIMA EMISSIONE	GL	VF	MG

CODICE PROGETTISTA	DATA	SCALA	FORMATO	FOGLIO	CODICE COMMITTENTE
	Febbraio 2018	varie	A0	1 di 1	MMV ENG TAV 0048 00

NOME FILE: MMV-ENG-TAV-0048_00.dwg
 ERG Wind Sicilia 2 (1) e ERG Wind Sicilia 5 (1) in formato PDF. I diritti di questo documento che non può essere copiato, ristampato o altrimenti usato senza la permesso scritto.