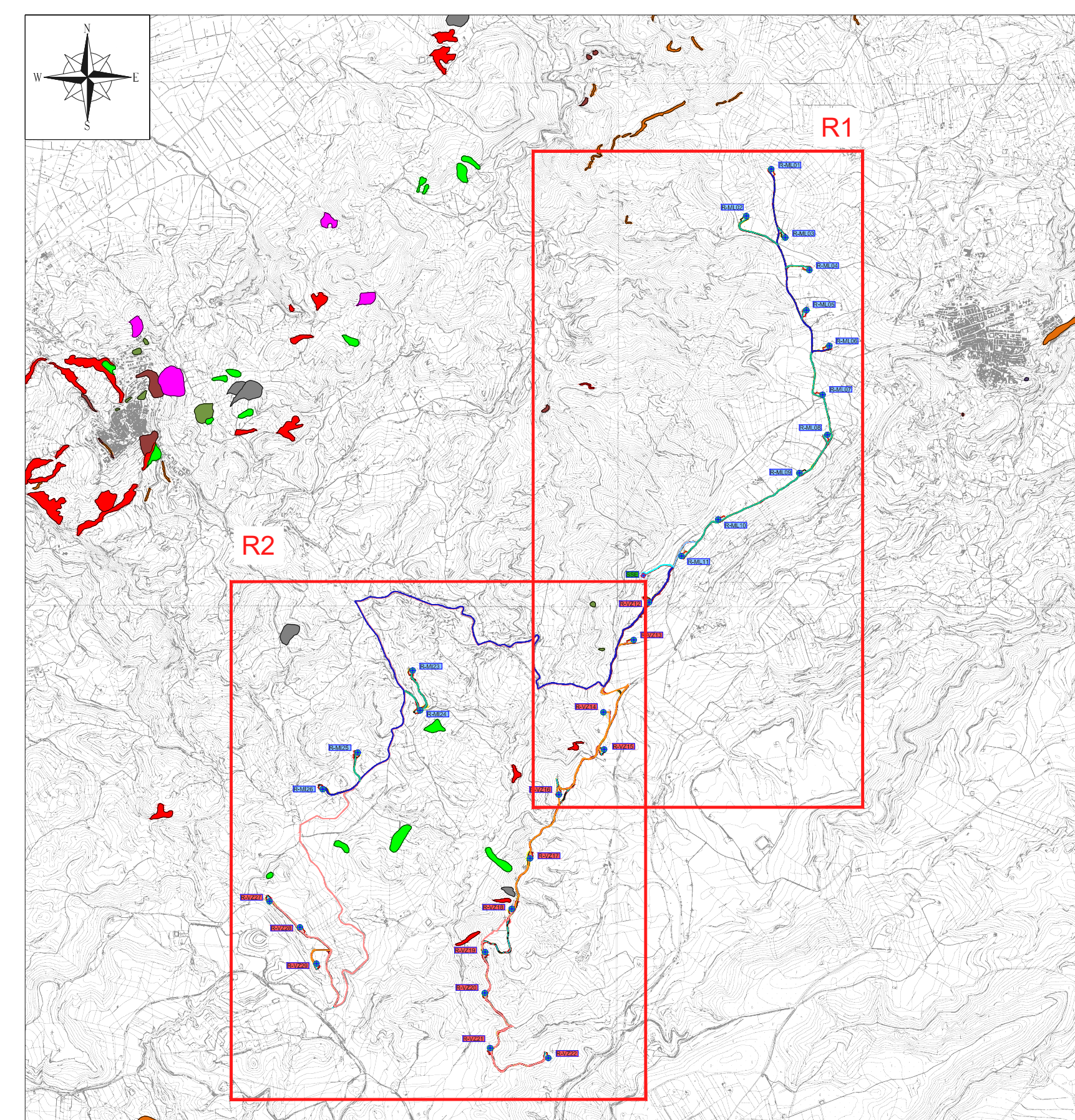


Riquadro R1 - Scala 1:10.000



Quadro di Unione - Scala 1:50.000

LEGENDA

- Tipologia 1 - Crollo
- Tipologia 2 - Colata rapida
- Tipologia 3 - Sprofondamento
- Tipologia 4 - Scivolamento
- Tipologia 5 - Frana complessa
- Tipologia 6 - Espansione laterale, DPGV
- Tipologia 7 - Colata lenta
- Tipologia 8 - Franosità diffusa
- Tipologia 9 - Soliflusso
- Tipologia 10 - Calanco
- Tipologia 11 - Erosione concentrata o diffusa

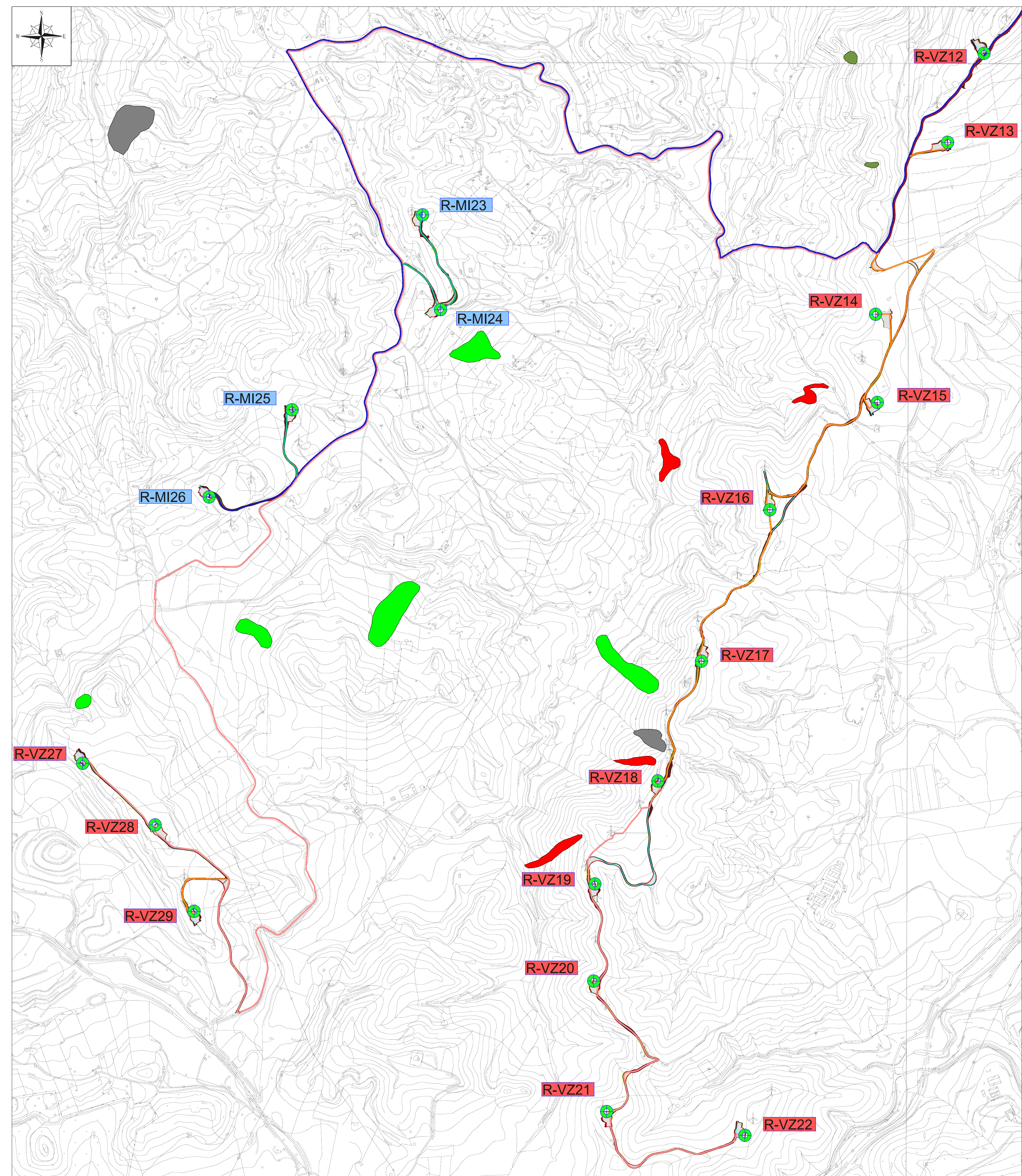
Dati desunti dalla cartografia del PAI della Regione Sicilia, relativa al Bacino Idrografico del Fiume Simeto (094) e al Bacino Idrografico del Fiume San Leonardo (093) e al Bacino Idrografico del Fiume Acate (078), utilizzando gli shapefile disponibili sul sito del Sistema Informativo Territoriale della Regione Sicilia

LEGENDA

- 1 Terna (ERG Wind Sicilia 5)
- 2 Terne (ERG Wind Sicilia 5)
- 3 Terne (ERG Wind Sicilia 5)
- 4 Terne (ERG Wind Sicilia 5)
- 1 Terna (ERG Wind Sicilia 2)
- 2 Terne (ERG Wind Sicilia 2)
- 3 Terne (ERG Wind Sicilia 2)

LEGENDA

- R-ML01 Posizione e nomenclatura dell'aerogeneratore di nuova realizzazione (ERG Wind Sicilia 5)
- R-ML01 Posizione e nomenclatura dell'aerogeneratore di nuova realizzazione (ERG Wind Sicilia 2)
- SSE Posizione Sottostazione elettrica



Riquadro R2 - Scala 1:10.000

REGIONE SICILIA
 Provincia di Catania
 COMUNI DI MILITELLO VAL DI CATANIA - VIZZINI - MINEO

PROGETTO
POTENZIAMENTO PARCO EOLICO MINEO-MILITELLO- VIZZINI

PROGETTO DEFINITIVO

COMMITTENTE

PROGETTISTA
 Hydro Engineering s.p.a.
 di Damiano e Marianna Gallo
 via Rossetti, 39
 91011 Alcamo (TP) Italy

OGGETTO DELL'ELABORAZIONE
CARTA DEI VINCOLI NELL'AREA DI INTERVENTO DISSESTI DA PAI

REV.	DATA	ATTIVITA'	REDAATTO	VERIFICATO	APPROVATO
0	FEB 2018	PRIMA EMISSIONE	GL	VF	MG

CODICE PROGETTISTA	DATA	SCALA	FORMATO	FOGLIO	CODICE COMMITTENTE
	Febbraio 2018	varie	A0	1 di 1	MMV ENG TAV 0076 00

NUMERO FILE: MMV-ENG-TAV-0076_00.dwg
EPG Wind Sicilia 2 0.1.1 e EPG Wind Sicilia 5 0.1.1. In entrambi i file i dati sono stati elaborati in modo da essere compatibili con il software di progettazione adottato.