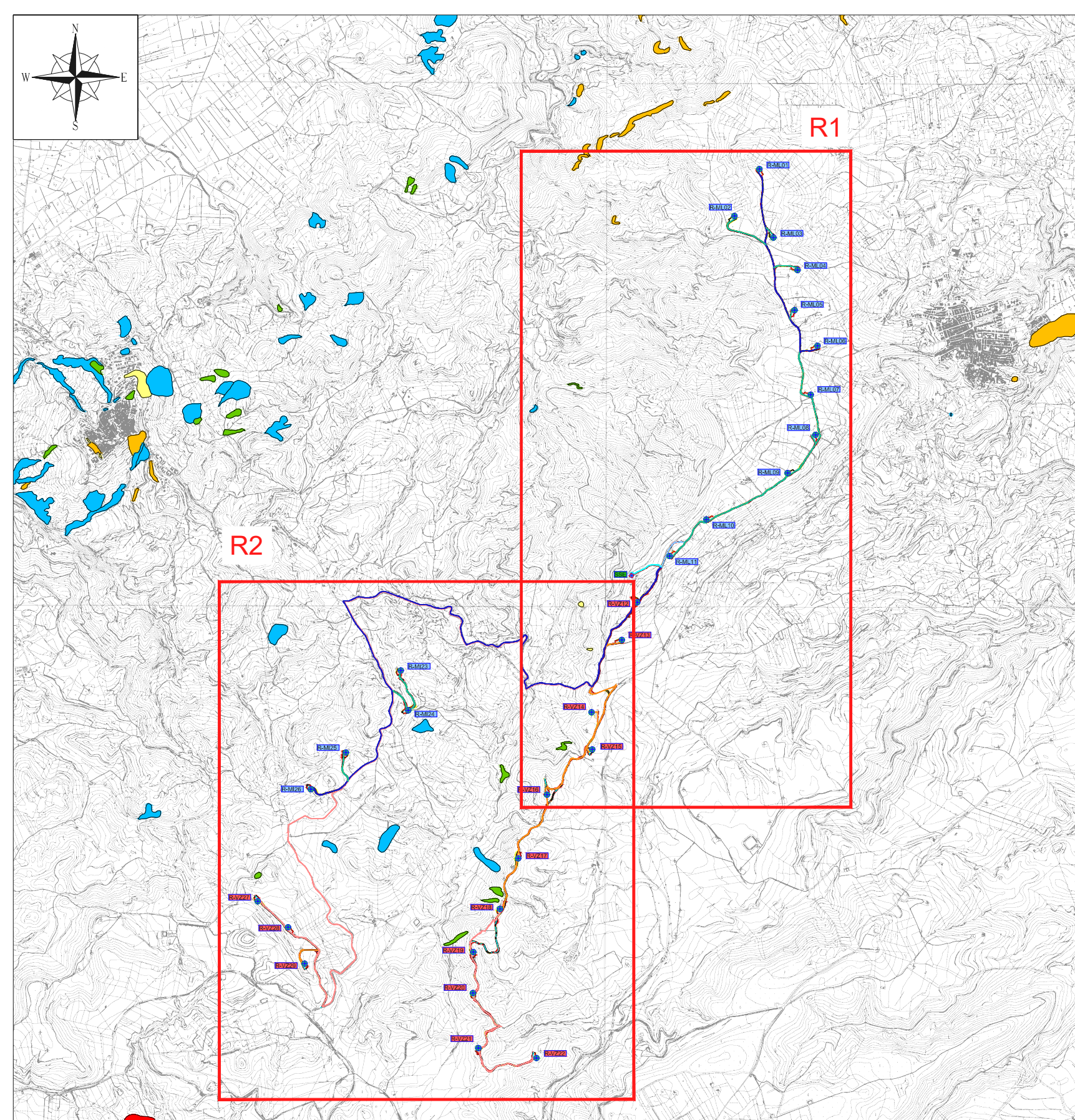
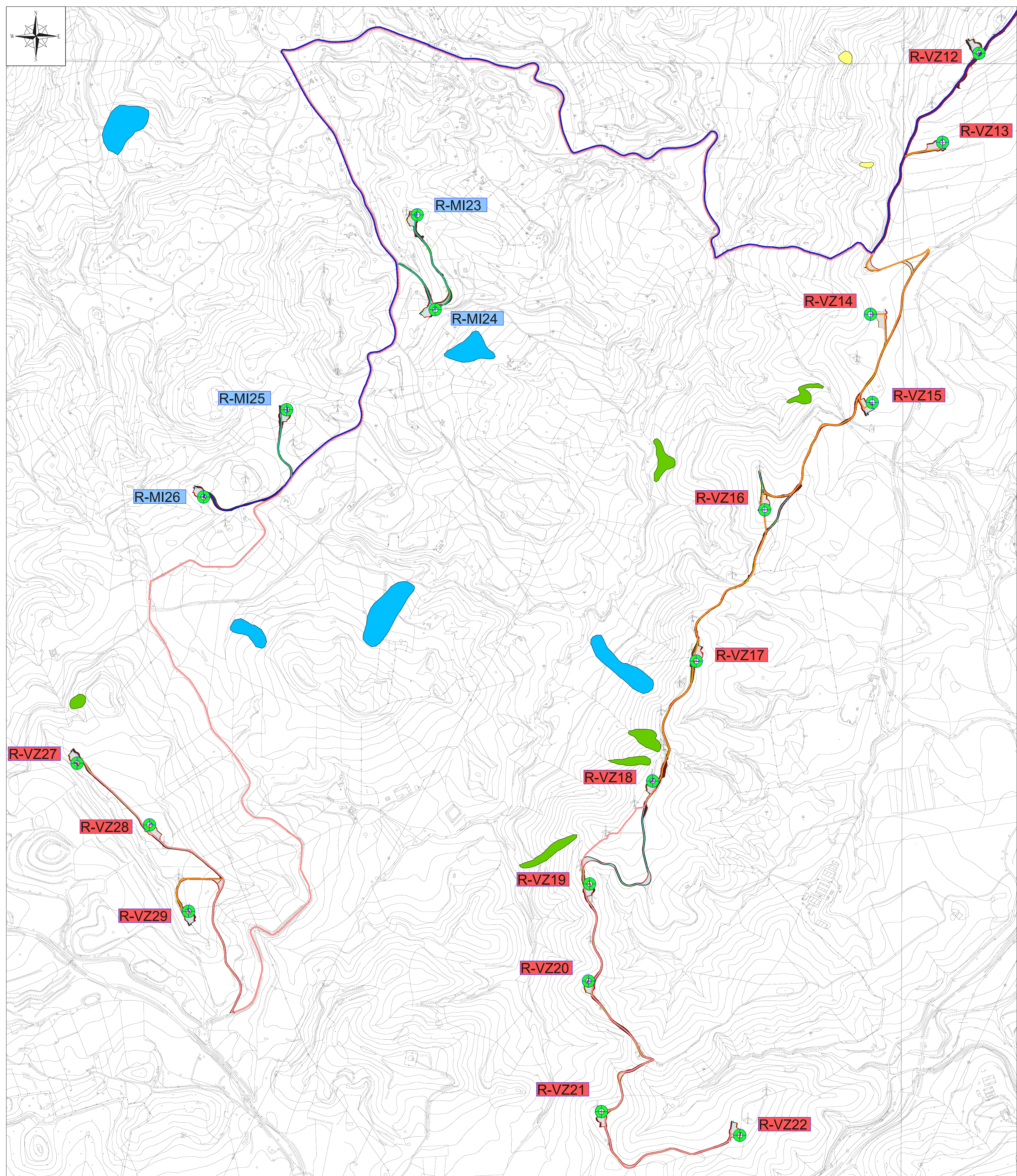


Riquadro R1 - Scala 1:10.000



Quadro di Unione - Scala 1:50.000



Riquadro R2 - Scala 1:10.000

LEGENDA

- R-ML01 Posizione e nomenclatura dell'aerogeneratore di nuova realizzazione (ERG Wind Sicilia 5)
- R-ML01 Posizione e nomenclatura dell'aerogeneratore di nuova realizzazione (ERG Wind Sicilia 2)
- SSE Posizione Sottostazione elettrica

REGIONE SICILIA
 Provincia di Catania
 COMUNI DI MILITELLO VAL DI CATANIA - VIZZINI - MINEO

PROGETTO
POTENZIAMENTO PARCO EOLICO MINEO-MILITELLO- VIZZINI

PROGETTO DEFINITIVO

COMMITENTE

PROGETTISTA
 Hydro Engineering s.r.l.
 di Damiano e Mariano Gallo
 via Rossetti, 33
 91011 Alcamo (TP) Italy

OGGETTO DELL'ELABORAZIONE
CARTA DEI VINCOLI NELL'AREA DI INTERVENTO PERICOLOSITA' DA PAI

REV.	DATA	ATTIVITA'	REDAATTO	VERIFICATO	APPROVATO
0	Feb 2018	PRIMA EMISSIONE	GL	VF	MG

CODICE PROGETTISTA	DATA	SCALA	FORMATO	FOGLIO	CODICE COMMITTENTE
	Febbraio 2018	varie	A0	1 di 1	MMV ENG TAV 0051 00

NUMERO FILE: MMV-ENG-TAV-0051_00.dwg
 EPD Wind Sicily 2 0.1.1 e EPD Wind Sicily 5 0.1.1. Informativa sulla privacy: il sito web del committente è accessibile solo ai possessori di un browser compatibile con il software di navigazione.