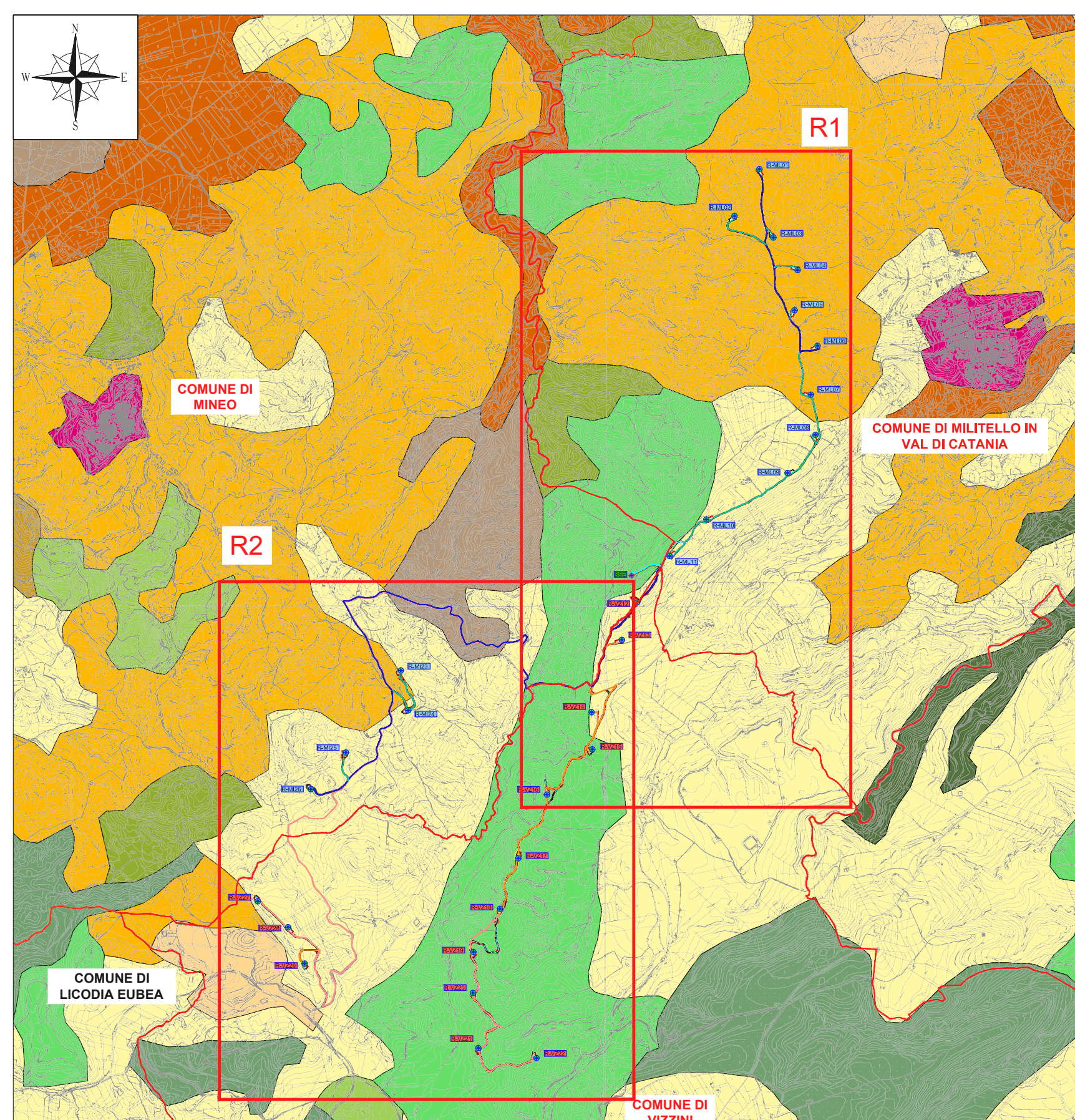


Riquadro R1 - Scala 1:10.000



Quadro di Unione - Scala 1:50.000

LEGENDA

- 111 - Zone urbanizzate tessuto denso
- 133 - Aree estrattive
- 211 - Seminativo semplice, irriguo, arborato; foraggiere; colture orticole
- 221 - Agrumeto
- 223 - Oliveto
- 226 - Legnose agrarie miste
- 227m - Associazioni di olivo con altre legnose con presenza di mandorli
- 231 - Sistemi culturali e particellari complessi
- 311 - Latifoglie
- 314 - Aree parzialmente boscate o bosco degradato
- 321 - Macchie e cespuglieto
- 322 - Pascolo
- 323 - Incolto, incolto roccioso

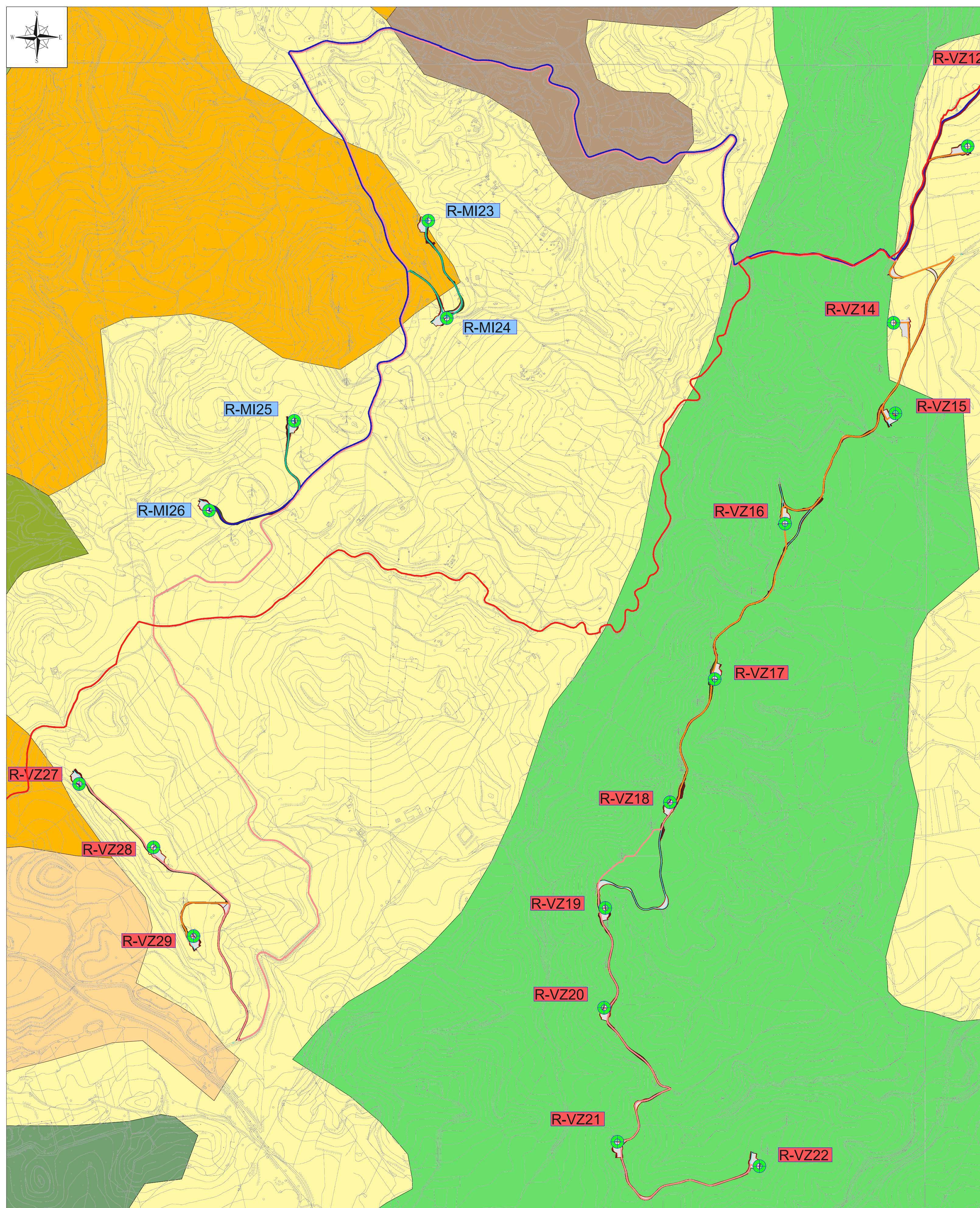
Dati derivanti dagli shapefile disponibili sul sito del Sistema Informativo Territoriale della Regione Siciliana

LEGENDA

- 1 Terna (ERG Wind Sicilia 5)
- 2 Terna (ERG Wind Sicilia 5)
- 3 Terna (ERG Wind Sicilia 5)
- 4 Terna (ERG Wind Sicilia 5)
- 1 Terna (ERG Wind Sicilia 2)
- 2 Terna (ERG Wind Sicilia 2)
- 3 Terna (ERG Wind Sicilia 2)

LEGENDA

- R-ML01 Posizione e nomenclatura dell'aerogeneratore di nuova realizzazione (ERG Wind Sicilia 5)
- R-ML01 Posizione e nomenclatura dell'aerogeneratore di nuova realizzazione (ERG Wind Sicilia 2)
- SSE Posizione Sottostazione elettrica



Riquadro R2 - Scala 1:10.000

REGIONE SICILIA
Provincia di Catania
COMUNI DI MILITELLO VAL DI CATANIA -VIZZINI- MINEO

PROGETTO
POTENZIAMENTO PARCO EOLICO MINEO-MILITELLO- VIZZINI

PROGETTO DEFINITIVO

COMMITENTE

PROGETTISTA

Hydro Engineering s.r.l.
di Damiano e Marianna Gallo
via Rossetti, 39
91011 Alcamo (TP) Italy

OGGETTO DELL'ELABORAZIONE

USO DEL SUOLO DA SIT

REV.	DATA	ATTIVITA'	REDAITTO	VERIFICATO	APPROVATO
0	Feb 2018	PRIMA EMISSIONE	GL	VF	MG

CODICE PROGETTISTA	DATA	SCALA	FORMATO	FOGLIO	CODICE COMMITENTE
	Febbraio 2018	varie	A0	1 di 1	MMV ENG TAV 0053 00

NOME FILE: MMV-ENG-TAV-0053_00.dwg
ERP Wind Sicilia 2 0.1.1 e ERP Wind Sicilia 5 0.1.1 - in formato pdf - diritto di riproduzione che non può essere spedito neppure parzialmente senza la autorizzazione scritta.