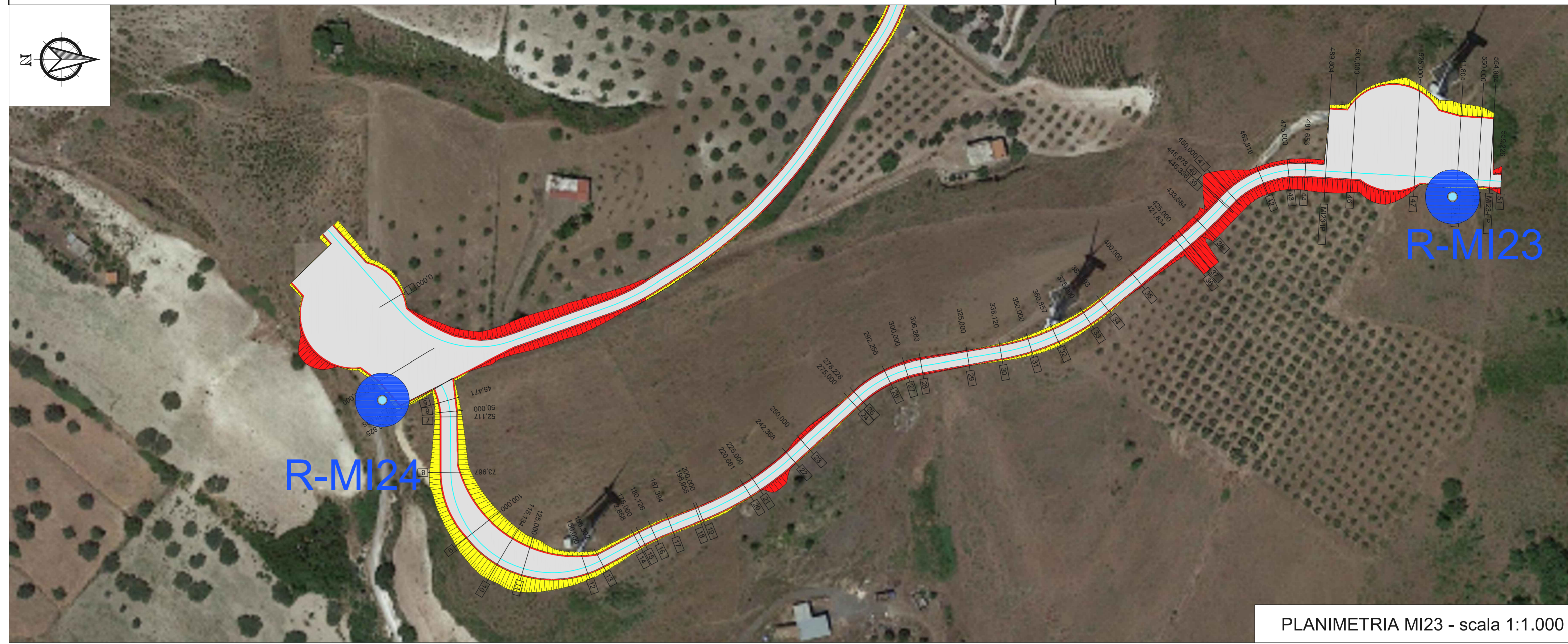


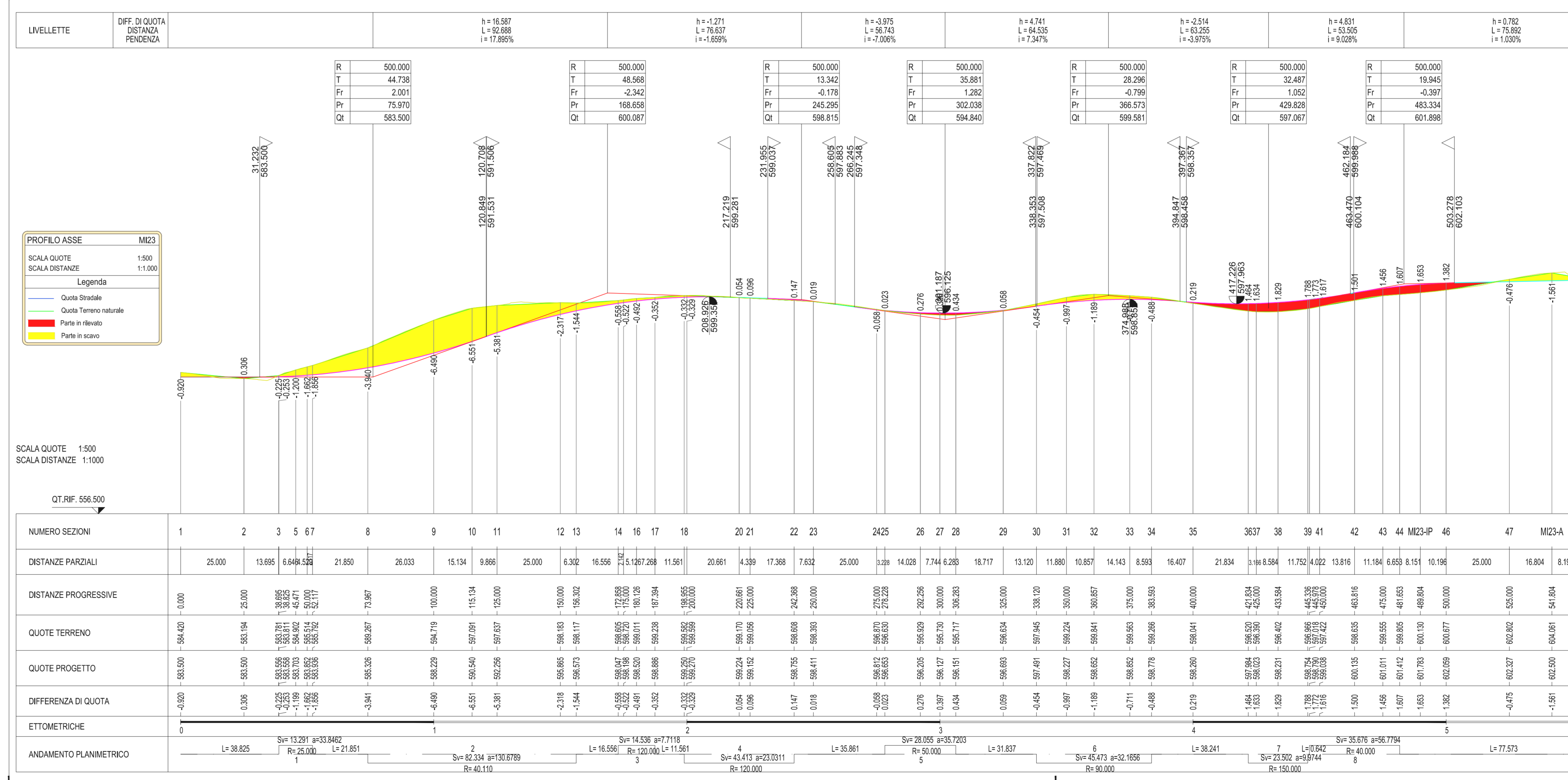
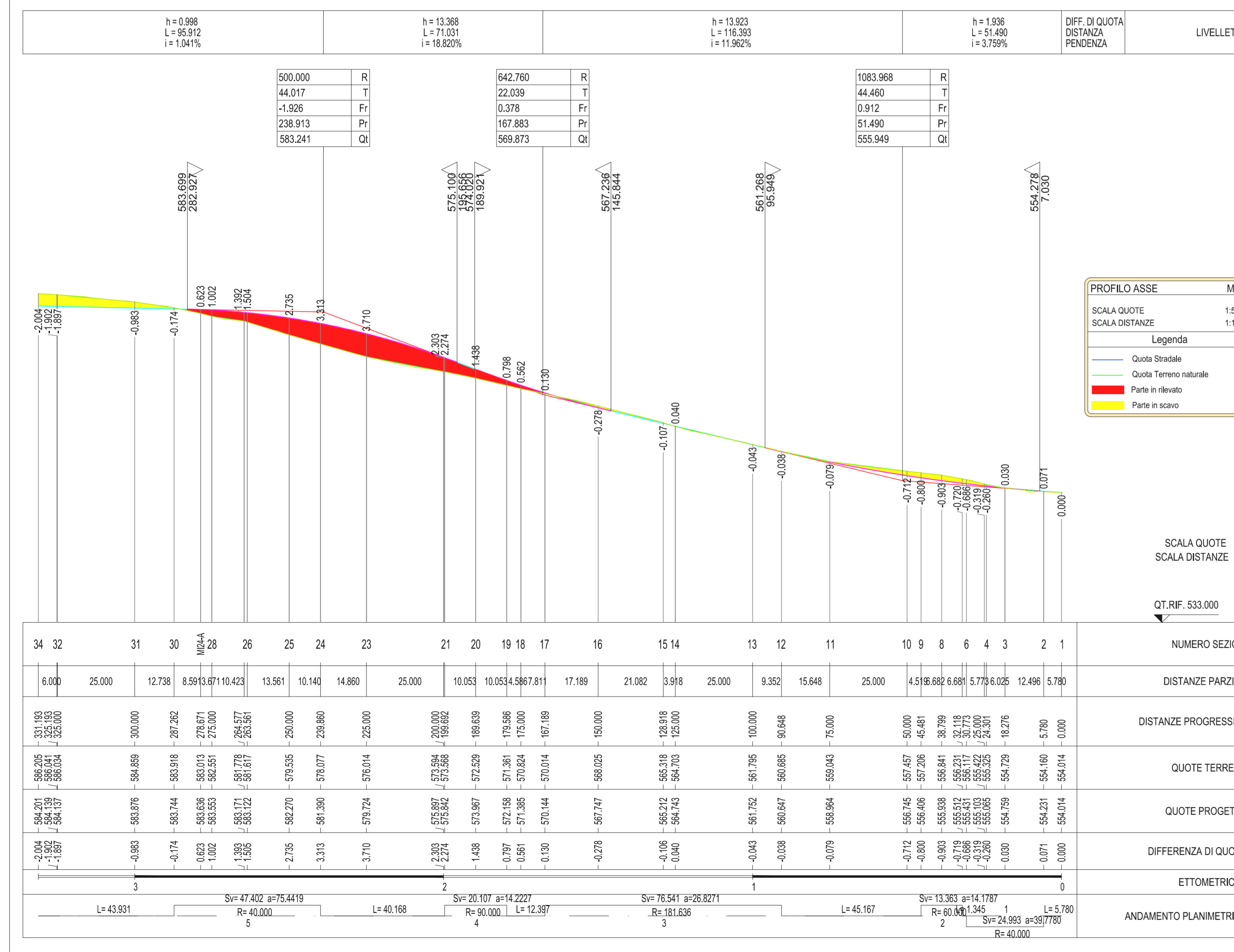
PLANIMETRIA MI24 - scala 1:1.000



PLANIMETRIA MI23 - scala 1:1.000

LEGENDA	
50-100.00	Numero di sezione e progressiva
●	Posizione aerogeneratori
R-ML10	Nome aerogeneratori (ERG Wind Sicilia 5)
R-VZ11	Nome aerogeneratori (ERG Wind Sicilia 2)
Tratto in rilevato	scarpata 2/3
Tratto in scavo	scarpata 1/1

n.b. La larghezza stradale è pari a L=5.00 m



**REGIONE SICILIA**  
 Provincia di Catania  
 COMUNI DI MILITELLO VAL DI CATANIA -VIZZINI- MINEO

PROGETTO  
**POTENZIAMENTO PARCO EOLICO MINEO-MILITELLO- VIZZINI**

PROGETTO DEFINITIVO

COMMITTENTE  
**ERG Wind Sicilia 2**    **ERG Wind Sicilia 5**

PROGETTISTA  
**HE Hydro Engineering s.s.**  
 di Dumitru e Mariano Gallo  
 via Rossotti, 39  
 91011 Alcamo (TP) Italy

OGGETTO DELL'ELABORATO  
**PLANIMETRIE E PROFILI  
 ASSI MI24 - MI23**

REV.	DATA	ATTIVITA'	REDATTO	VERIFICATO	APPROVATO
0	FEB 2018	PRIMA EMISSIONE	PA	VF	MG

CODICE PROGETTISTA	DATA	SCALA	FORMATO/FOGLIO	CODICE COMMITTENTE
	Febbraio 2018	VARE	A2x3 1 di 1	MMV/ENG TAV 0112 00

NOTE FILE: MMV-ENG-TAV-0112\_00.DWG  
 ERG Wind Sicilia 2 S.r.l. e ERG Wind Sicilia 5 S.r.l. si riservano tutti i diritti su questo documento che non può essere riprodotto neppure parzialmente senza la sua autorizzazione scritta.