

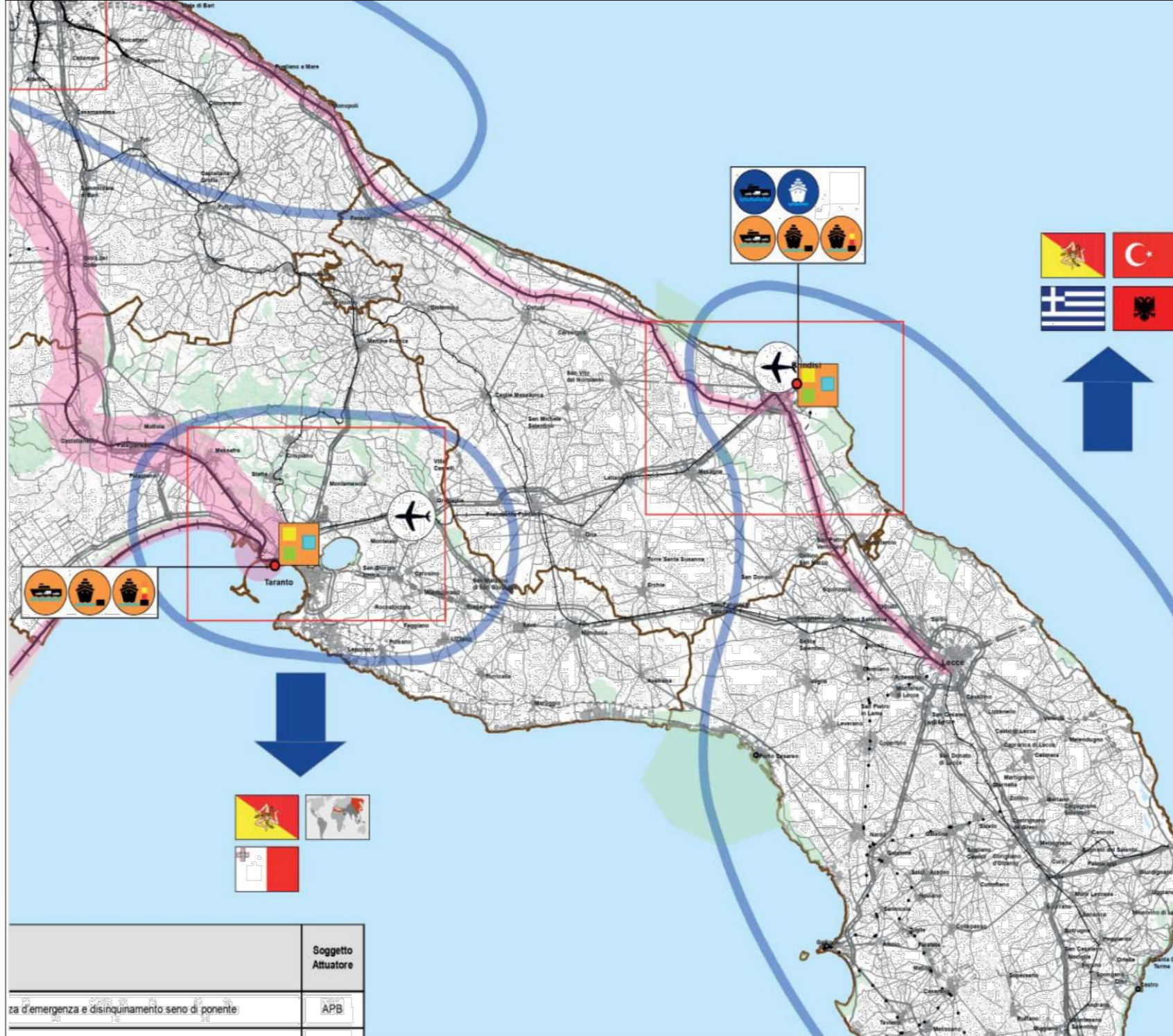
Stralcio 1: Inquadramento degli interventi previsti



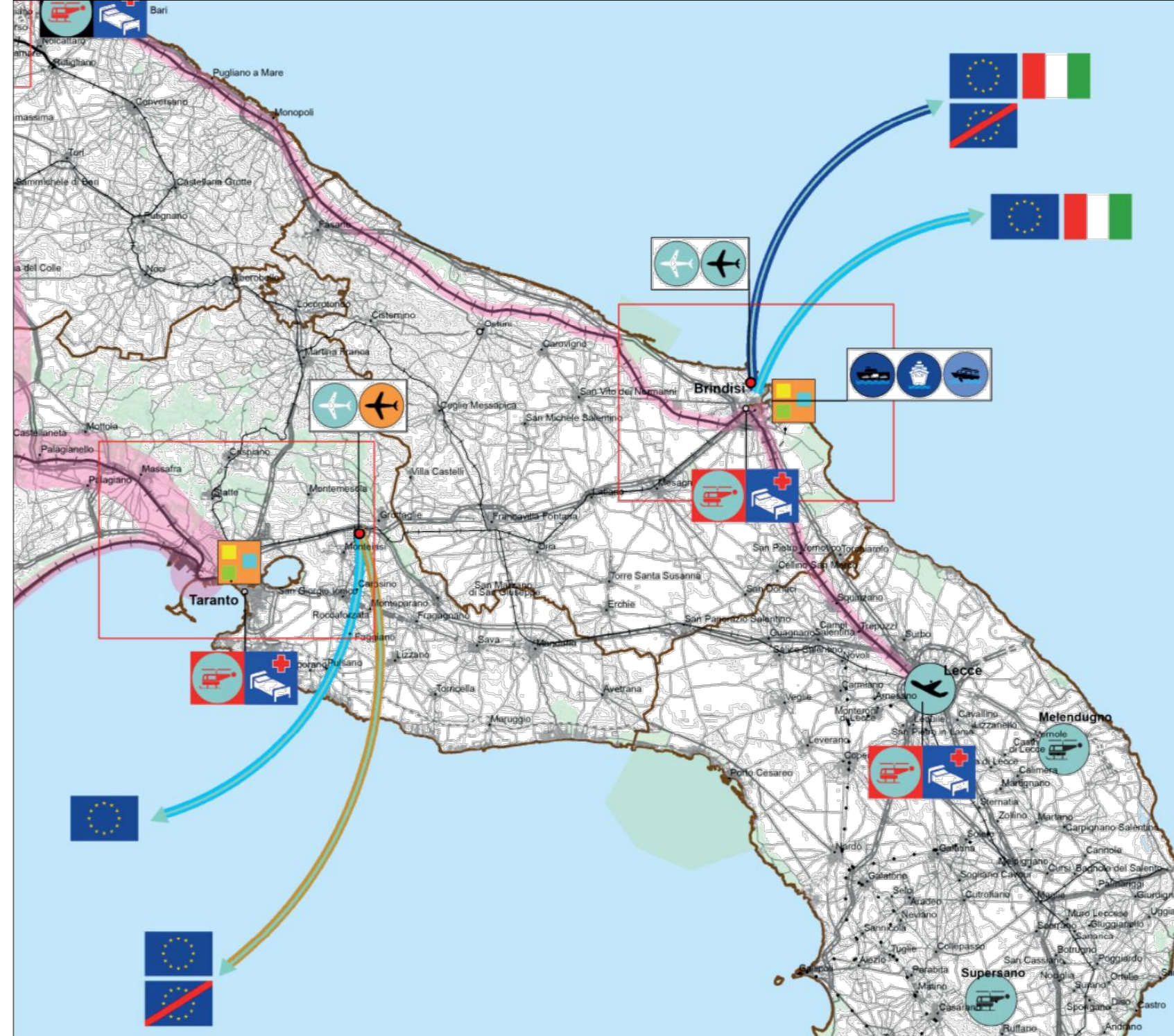
Stralcio 3: Inquadramento degli interventi previsti



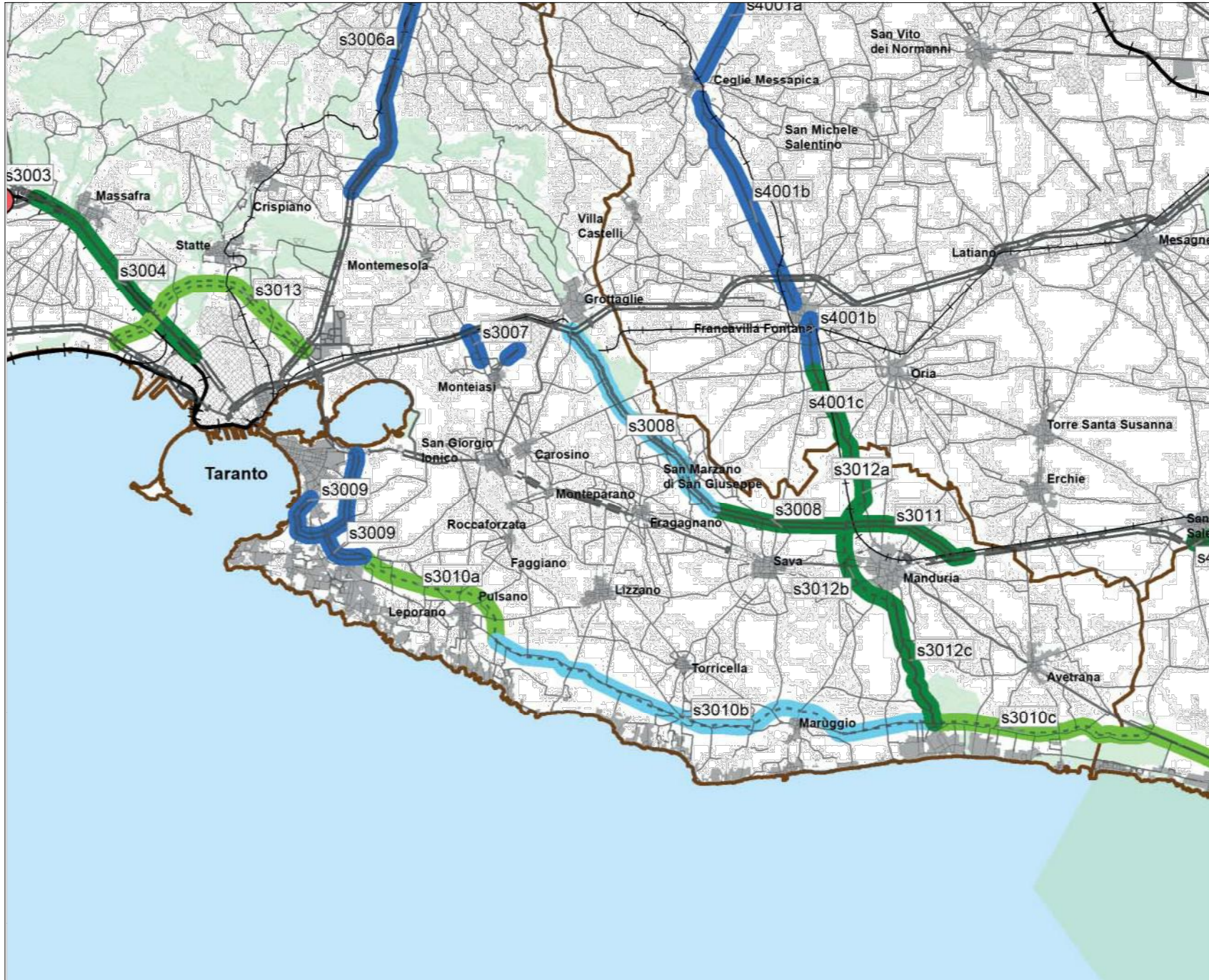
Stralcio 6: Inquadramento degli interventi previsti



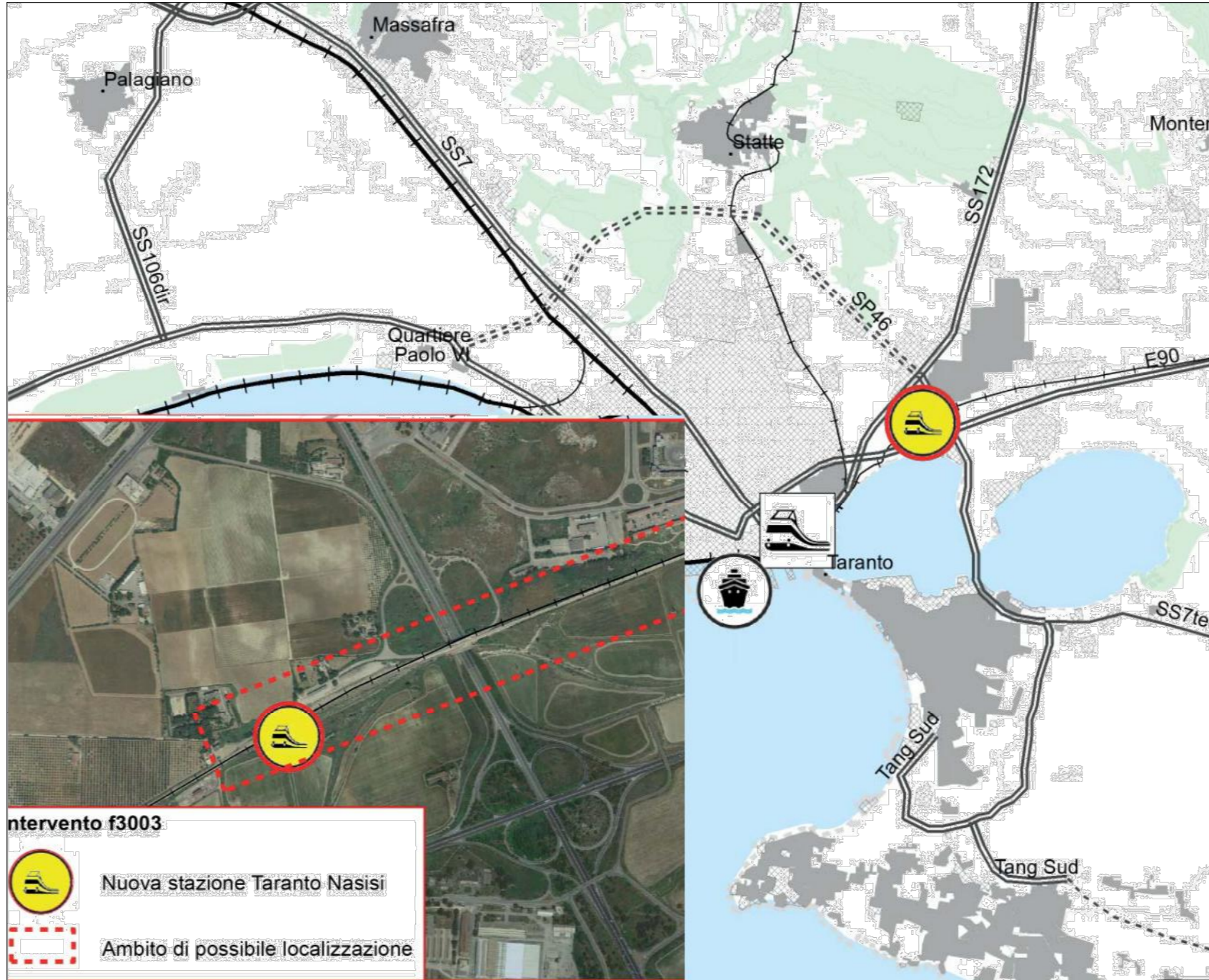
Stralcio 9: Inquadramento degli interventi previsti



Stralcio 1: Zoom ambito Taranto-Grottaglie



Stralcio 4: Nuova stazione Taranto Nasisi



Stralcio 7: Porto di Taranto-interventi previsti



Stralcio 10: Aeroporto di Taranto-Grottaglie-interventi previsti



Stralcio 2: Descrizione interventi previsti dal Piano Attuativo, Livello di Maturità/priorità

LIVELLO DI MATUREZZA/PRIORITÀ	CODICE INTERVENTO PA_2015-2019	DENOMINAZIONE	Soggetto Attuatore
■	s3001	SS7-SP23 - Potenziamento del collegamento Matera-Castellaneta-San Basilio con sezione tipo C2	ANAS
■	s3001a	SP23 - Adeguamento della tratta tra lo svincolo della A14 Mottola Castellaneta e San Basilio	Provincia di Taranto
■	s3002	A14 - Ammodernamento della barriera di Taranto al casello di San Basilio	ASFR - ANAS - Regione Puglia
■	s3003	A14 - Ripristino delle rampe di collegamento tra la A14 e la SS106dir/SS7	ASFR - ANAS - Regione Puglia
■	s3004	SS7 Itinerario Bradantino Salentino - Completamento del tronco Taranto-Matera. 1° lotto (Taranto - Massafra) con sezione tipo C2	ANAS
■	s3005	SS172 - Adeguamento del tratto da Putignano a Martina Franca con sezione tipo C2	ANAS
■	s3006a	SS72 - Adeguamento ed ammodernamento in sede della 4a corsia Ciminì superiore sezione tipo B	ANAS
■	s3006b	SS172 - Variante Martina Franca	ANAS
■	s3007	Collegamento SS7-Aeroporto Grottaglie - Realizzazione, ammodernamento e manutenzione straordinaria della rete viaria in provincia di Taranto relativa all'aeroporto di Grottaglie con sezione tipo C2	Provincia di Taranto
■	s3008	SS7er-SP88 - Adeguamento SS7er Lecco-San Pancrazio e SP88 Sava-Grottaglie con sezione tipo B (asse veloce Taranto-Lecco)	Provincia di Taranto
■	s3009	Tangenziale Sud Taranto - Realizzazione della tangenziale sud di Taranto (Taranto-Taranto) con sezione tipo B	Provincia di Taranto
■	s3010a	Strada Iltoreana Interna Talsano-Avetrana - Realizzazione Lotta 1 tratta Talsano-Manduria di Pulsano con sezione tipo C	Provincia di Taranto
■	s3010b	Strada Iltoreana Interna Talsano-Avetrana - Realizzazione Lotta 2 tratta Marina di Pulsano-rotatoria per Manduria con sezione tipo C	Provincia di Taranto
■	s3010c	Strada Iltoreana Interna Talsano-Avetrana - Realizzazione Lotta 3 tratta da rotatoria per Manduria a svincolo con SP359 Avetrana-Nardo con sezione tipo C	Provincia di Taranto
■	s3011	SS7er. Completamento funzionale del il stralcio (Sava-Manduria) con sezione tipo B	ANAS
■	s3012a	SP22-SP26-SP54-SP96-SP137 Adeguamento in sede tratta SP54 al confine provinciale all'innesto della tangenziale Ovest di Manduria con sezione tipo C2	Provincia di Taranto
■	s3012b	SP22-SP26-SP54-SP96-SP137 Realizzazione tangenziale Ovest di Manduria con sezione tipo C2	Provincia di Taranto
■	s3012c	SP22-SP26-SP54-SP96-SP137 Adeguamento in sede tratta tra lo svincolo tangenziale Ovest di Manduria e San Pietro in Bevagna con sezione tipo C2	Provincia di Taranto
■	s3013	Tangenziale Nord di Taranto - Realizzazione con sezione tipo B	Provincia di Taranto
■	s4001a	SP54-SP96-SP137 Adeguamento dell'itinerario Francavilla Fontana-Manduria-SP Tarantina tratta Ostuni-Ceglie Messapica con sezione tipo C2	Provincia di Brindisi
■	s4001b	SP54-SP96-SP137 Adeguamento dell'itinerario Francavilla Fontana-Manduria-SP Tarantina tratta Ceglie Messapica-Interruzione SP51 con sezione tipo C2	Provincia di Brindisi
■	s4001c	SP54-SP96-SP137 Adeguamento dell'itinerario Francavilla Fontana-Manduria-SP Tarantina tratta SP54 tra l'intersezione con SP51 al confine provinciale con sezione tipo C	Provincia di Brindisi
■	s4002	Viabilità z.l. di Brindisi - Completamento e miglioramento del collegamento con il bacino logistico portuale industriale di Costa Morena con sezione tipo D	Provincia di Brindisi

Stralcio 5: Descrizione interventi previsti dal Piano Attuativo, Livello di Maturità/priorità

LIVELLO DI MATUREZZA/PRIORITÀ	CODICE INTERVENTO PA_2015-2019	DENOMINAZIONE	Soggetto Attuatore
■	f0001	Linea Metaponto-Taranto. Raddoppio da Metaponto al Bivio Bretteola-Cagnoli Bellavista	RFI
■	f0001a	Raccordo Cagnoli-Bellavista terminal container	RFI
■	f0001b	P.M.S. Nicola (collegamento con Taranto Logistica)	RFI
■	f0002	Nodo di Taranto. Terminal intermodale passeggeri ferro-gomma Taranto "Croci"	Comune di Taranto - RFI
■	f0003	Linea Taranto-Brindisi. Nuova stazione Taranto-Nasisi con terminal intermodale passeggeri ferro-gomma	Comune di Taranto - RFI
■	f0005	Linea Martina Franca-Taranto, elettrificazione	FSE
■	h001a	Collegamento mediante tecnologia BRT Aeroporto di Brindisi - rete RFI presso la nuova fermata Perrino sulle linee Brindisi-Taranto e Bari-Lecco	Brindisi
■	h001b	Linee Bologna-Bari-Brindisi-Lecco e Taranto-Brindisi fermata Perrino-Aeroporto Terminal intermodale passeggeri ferro-gomma	Comune di Brindisi
■	h002a	Raccordo ferroviario Terminal Portuale Costa Morena-Nuova stazione elementare "Brindisi intermodale"	Comune di Brindisi
■	h002b	Linea Bologna-Termoli-Foggia-Barletta-Bari-Brindisi Lecco. Raccordo ferroviario nuova Stazione Elementare "Brindisi intermodale" - rete RFI in direzione nord.	Comune di Brindisi
■	h004	Linea Martina Franca-Lecco, elettrificazione della tratta Martina Franca-Manduria, DL 133/2014	FSE

Stralcio 8: Descrizione interventi previsti dal Piano Attuativo, Livello di Maturità/priorità

LIVELLO DI MATUREZZA/PRIORITÀ	CODICE INTERVENTO PA_2015-2019	DENOMINAZIONE	Soggetto Attuatore
■	p3001	Porto di Taranto Piastra portuale di Taranto: strada dei moli e relativa illuminazione, rete elettrica e opere idriche e fognarie	-
■	p3002	Porto di Taranto - Interventi per il dragaggio di 2,3 Mmc di sedimenti in area molo polistrettale e per la realizzazione di un primo lotto della cassa di colmata funzionale all'ampliamento del V sporgente	-
■	p3003	Porto di Taranto Piastra portuale di Taranto: Ampliamento del IV sporgente	-
■	p3004	Porto di Taranto Piastra portuale di Taranto: Realizzazione darsena ad ovest del IV sporgente	-
■	p3005	Porto di Taranto Centro servizi polivalente per usi portuali al molo San Cataldo nel porto di Taranto	-
■	p3006	Porto di Taranto Opere di urbanizzazione primaria e secondaria al Distripark (strade, reti tecnologiche, uffici direzionali, etc.)	DISTRIPARK
■	p3007	Porto di Taranto - Riquilibratura del molo polistrettale e ammodernamento della banchina di omaggio	-
■	p3008	Porto di Taranto: bonifica e riqualificazione dell'area Yard Belli (I fase)	-
■	p3009	Porto di Taranto - Il lotto degli interventi di messa in sicurezza e bonifica della faldia ex Yard Belli	-
■	p3010	Porto di Taranto Rifortimento e ampliamento delle opere di protezione dall'agitazione ondata del porto interno e della rada di Taranto	-
■	p3011	Porto di Taranto Lavori di rifinitura e allargamento della banchina di levante del molo San Cataldo e della calata 1 con preventiva bonifica dei fondali	-
■	p3013	Porto di Taranto Manutenzione e rifiorimento delle scogliere frangiflutto a protezione del paraggio in Mar Grande Tra il molo Sant'Eligio e il Castello Aragonese nel porto di Taranto	-
■	p3014	Porto di Taranto - Nuova diga branea a protezione del molo polistrettale del porto di Taranto, tratto di ponente	-
■	p3015	Porto di Taranto Opere di completamento ed integrazione delle dighe foranee a protezione della "Darsena Taranto" nel porto di Taranto	-
■	p3016	Porto di Taranto - Rete di raccolta e collettamento delle acque di pioggia nelle aree comuni del porto e rete idrica e fognaria nella zona di levante del porto di Taranto	-
■	p3017	Porto di Taranto - Piastra portuale di Taranto: Piattaforma logistica (sull'area ex squadra rialzo RFI)	-
■	p3018	Porto di Taranto - Edifici per sistemazioni logistiche dei servizi tecnico-nautici in area retrostante la darsena servizi del porto di Taranto	-
■	p3019	Porto di Taranto - Riquilibratura della banchina e dei piazzali in radice del molo polistrettale	-
■	p3020	Porto di Taranto - Ricostruzione dell'impalcato in c.a.p. della testata inagibile del molo San Cataldo	-
■	p3021	Porto di Taranto - Dragaggio per mantenimento fondali degli spazi acquei antistanti la calata IV	-
■	p3022	Porto di Taranto-Realizzazione del II lotto della cassa di colmata al V sporgente	-
■	p3023	Porto di Taranto - Nuova diga branea a protezione del molo polistrettale del porto di Taranto, tratto di levante	-
■	p3024	Porto di Taranto - Realizzazione del nuovo arco est e riqualificazione del water front della darsena di Taranto	-

Stralcio 11: Descrizione interventi previsti dal Piano Attuativo, Livello di Maturità/priorità

LIVELLO DI MATUREZZA/PRIORITÀ	CODICE INTERVENTO PA_2015-2019	DENOMINAZIONE
■	a3001	Aeroporto di Taranto Grottaglie: Adeguamento impianti tecnologici aerostazione passeggeri.
■	a3002	Aeroporto di Taranto Grottaglie: Opere di mitigazione di impatto ambientale
■	a3003	Aeroporto di Taranto Grottaglie: Realizzazione CargoCenter
■	a3004a	Aeroporto di Taranto Grottaglie: Ampliamento piazzale di sosta aeromobili "D" con nuove torri faro ad illuminazione led
■	a3004b	Aeroporto di Taranto Grottaglie: Piazzale di sosta elicotteri
■	a3004c	Aeroporto di Taranto Grottaglie: Via di rullaggio (I fase)
■	a3004d	Aeroporto di Taranto Grottaglie: Sistema di raccolta, trattamento e smaltimento acque meteoriche
■	a3004e	Aeroporto di Taranto Grottaglie: Nuova segnaletica a led aiuti visuali luminosi
■	a3004f	Aeroporto di Taranto Grottaglie: Impianto di illuminazione a led piazzale di sosta autovetture
■	a3004g	Aeroporto di Taranto Grottaglie: Sistema di alimentazione ad anello chiuso delle cabine di MT/BT
■	a3004h	Aeroporto di Taranto Grottaglie: Infrastrutture per nuovi insediamenti produttivi del settore aeronautico
■	a3004i	Aeroporto di Taranto Grottaglie: Adeguamento viabilità di servizio sedime aeroportuale

LEGENDA

Confini Regionali
Confini Provinciali
Insediamento urbano
Insediamento a prevalenza produttivo-commerciale-terziario
Parchiare protetto
Idrografia

Reti Ferroviarie
Doppio binario elettrificato
Singolo binario elettrificato
Doppio binario non elettrificato
Singolo binario non elettrificato
Binari dismessi

Reti Stradali
Autostrada
Strada Extraurbana Principale (2 o 3 corsie p.s.m.)
Strada Extraurbana Secondaria
Strada Urbana di Scartamento (2 o 3 corsie p.s.m.)
Altre viabilità urbana

Reti Aeree
Rotta di Linea
Rotta charter
Collegamenti elicotteristici di linea
Collegamenti elicotteristici di linea con servizi merci per i residenti
Rotta cargo

Reti TEN-T
Rete Comprehensive
Rete Core
Paisi UE
Paisi non UE
Italia

Interventi previsti dal Piano Attuativo 2015-2019
Codice degli interventi
T = Foggia
2 = Taranto
4 = Brindisi
5 = Bari
6 = Bari - Andria - Trani
7 = Subalternato
8 = Numerazione intervento

Relazioni previste
Subsistemi Portuali
Mediteraneo e Far East
Albania
Grecia
Maltta
Montenegro
Turchia
Mediterranean Container Terminal Gioia Tauro
Sicilia
Rete TEN-T
Rete Core
Rete Comprehensive

Interventi di adeguamento/potenziamento
Interventi di nuova realizzazione

	Interventi contenuti nel Piano Attuativo 2009-2013	Interventi NON contenuti nel Piano Attuativo 2009-2013	Interventi finanziati/in corso di realizzazione - completamento previsto entro il 2020	Interventi prioritari da sottoporre a Studio di fattibilità/progettazione - attuazione prevista entro il 2020	Interventi in corso di progettazione/realizzazione - completamento previsto oltre il 2020	Interventi da assegnare a Studio di fattibilità/progettazione - attuazione prevista oltre il 2020
■	X		X			
■	X				X	
■	X			X		
■		X	X			X
■		X		X		
■		X				X

AEROPORTO "MARCELLO ARLOTTA" DI TARANTO - GROTTAGLIE
PIANO DI SVILUPPO AEROPORTUALE

Inquadramento urbanistico programmatico - Stralci **N.02**
Data: Novembre 2017

Scale varie

Comitato: **AEROPORTI DI PUGLIA** Regione Puglia

Direttore Generale/Accountable Manager: Dott. Marco Franchini
Responsabile del Procedimento: Ing. Donato D'Avella

Progettisti:
Emissione 2015 - 2016
ONENWORKS
CONSULENZA INgegNERIA, ARCHITETTURA, URBANISTICA, AMBIENTALE
Emissione 2017
IL PROGETTISTA
Ing. Mauro Di Porto
Ord. Ing. di Roma n. 14824
STEAM
IL PROGETTISTA
Ing. Gianluca Calvo
Ord. Ing. di Padova Sez. A n. 3005