



Revisione	Data	Note	Redatto	Controllato	Approvato
1	Dicembre 2017	Prima revisione per richieste ENAC	Iride	E. Giusto	A. Lisiero
0	Maggio 2017	Prima emissione Studio di Impatto Ambientale	Iride	E. Giusto	A. Lisiero

Estensore dello studio:



Sistema di gestione di qualità certificato in conformità ad ISO 9001



via Venezia n° 59 int. 15 scala C
35131 PADOVA
tel. +39 049 8691111 fax +39 049 8691199
E-mail: info@steam.it

Consulente:



Committente:



Progetto:

AEROPORTO "M. ARLOTTA" DI TARANTO-GROTTAGLIE
PIANO DI SVILUPPO AEROPORTUALE

STUDIO DI IMPATTO AMBIENTALE

Descrizione elaborato:

QUADRO DI RIFERIMENTO PROGETTUALE
AMBIENTE IDRICO SUPERFICIALE
Allegati grafici

Nome elaborato:

D03_0200

Data:

Dicembre 2017

Revisione:

1

Rif. commessa

0794

Scala:

1:25.000



LEGENDA		SCHEMATICO INTERVENTI: EDIFICI ED AREE PAVIMENTATE		RETICOLO IDROGRAFICO PRINCIPALE		Keyplan
ELEMENTI GEOGRAFICI	Nome Comune	A. Infrastrutture di volo A.1 Vie di rullaggio e piazzali nord A.2 Vie di rullaggio e piazzali sud A.3 Piazzali area merci	C. Viabilità e parcheggi C.1 Viabilità C.2 Parcheggi	— Episodico	— Episodico	
----- Confini comunali	Sedime aeroportuale	B. Edifici sviluppo industria aeronautica e attività aeroportuali B.1 Edifici landside B.2 Edifici airside B.3 Edifici industria aeronautica	D. Impianti tecnologici D.1 Impianti trattamento acqua Tombato Obliterato	
— x —	Ambito di studio		E. Polo sperimentale in campo aeronautico E.1 Infrastrutture per la ricerca sperimentale in campo aeronautico	 Tombato	

A NORMA DI LEGGE IL PRESENTE ELABORATO NON PUO' ESSERE RIPRODOTTO E COMUNICATO A TERZI SENZA ESPRESSA E PREVENTIVA AUTORIZZAZIONE DEL TITOLARE



**Aeroporto
"M. Arlotta"
di Taranto
Grottaglie**

Progetto:

AEROPORTO
"MARCELLO
ARLOTTA"
DI TARANTO
GROTTAGLIE
-
PIANO
DI SVILUPPO
AEROPORTUALE

**STUDIO
DI IMPATTO
AMBIENTALE**

**QUADRO
DI RIFERIMENTO
AMBIENTALE**

Descrizione
elaborato:

Carta idrografia
superficiale
Tav. 2/2

Scala:
1:25.000

Nome elaborato:
D03_0201b

Data: 12/2017

Rev. n°: 01

Progettista:



Consulente:



LEGENDA

ELEMENTI GEOGRAFICI

- Comune di Taranto Nome Comune
- Confini comunali
- x - Sedime aeroportuale
- Ambito di studio

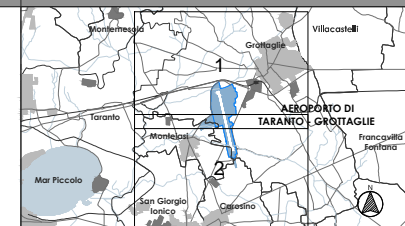
SCHEMATICO INTERVENTI: EDIFICI ED AREE PAVIMENTATE

- A. Infrastrutture di volo
 - A.1 Vie di rullaggio e piazzali nord
 - A.2 Vie di rullaggio e piazzali sud
 - A.3 Piazzali area merci
- B. Edifici sviluppo industria aeronautica e attività aeroportuali
 - B.1 Edifici landside
 - B.2 Edifici airside
 - B.3 Edifici industria aeronautica
- C. Viabilità e parcheggi
 - C.1 Viabilità
 - C.2 Parcheggi
- D. Impianti tecnologici e impianti trattamento acqua
- E. Polo sperimentale in campo aeronautico
 - E.1 Infrastrutture per la ricerca sperimentale in campo aeronautico

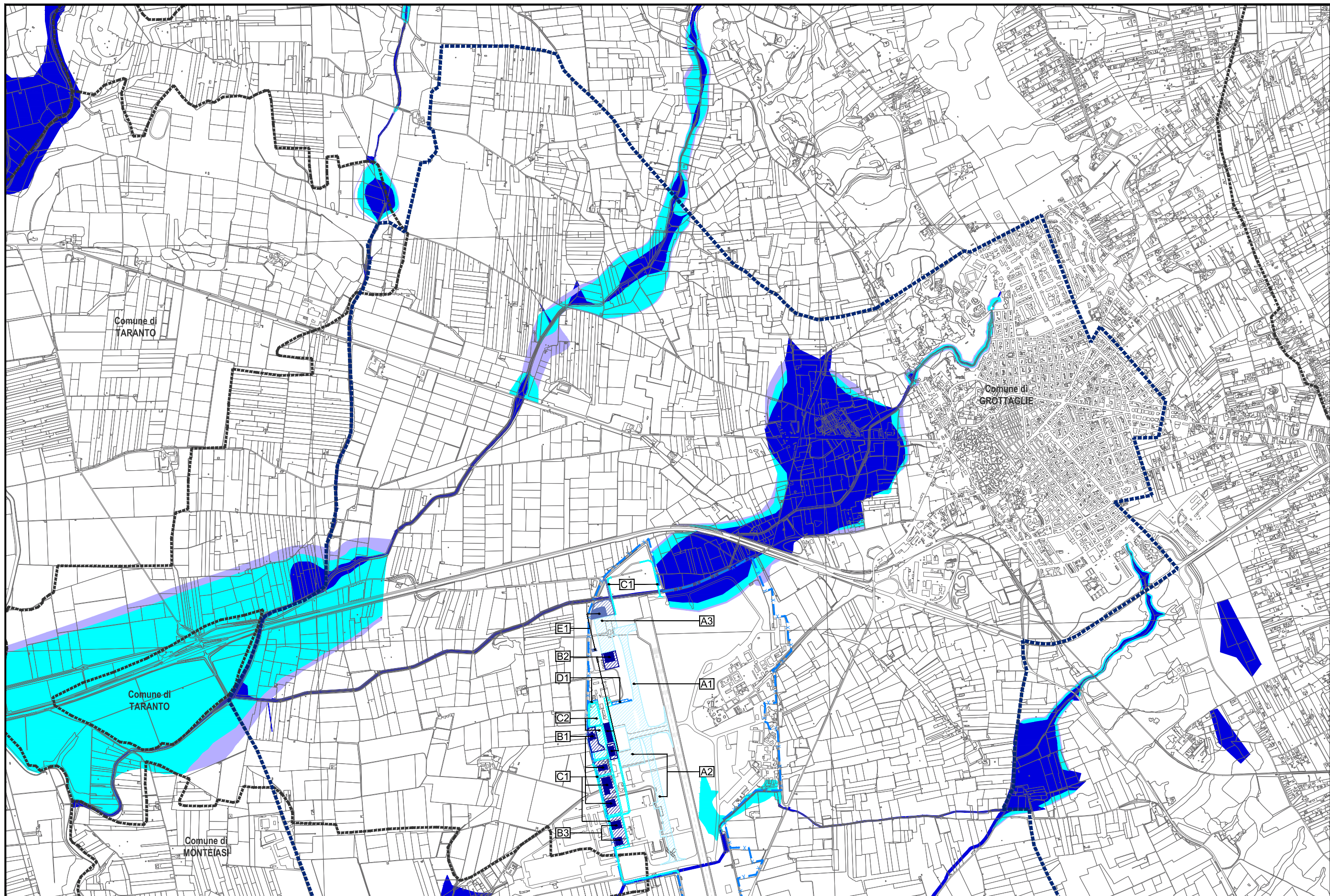
RETICOLO IDROGRAFICO PRINCIPALE

- Episodico
 - Tombato
- RETICOLO IDROGRAFICO SECONDARIO**
- Episodico
 - Obliterato
 - Tombato

Keyplan



A NORMA DI LEGGE IL PRESENTE ELABORATO NON PUO' ESSERE RIPRODOTTO E COMUNICATO A TERZI SENZA ESPRESSA E PREVENTIVA AUTORIZZAZIONE DEL TITOLARE



LEGENDA

ELEMENTI GEOGRAFICI

- Comune di **TARANTO** Nome Comune
- Confini comunali
- x — Sedime aeroportuale
- Ambito di studio

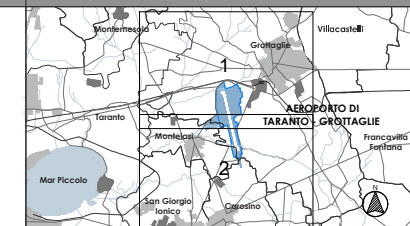
SCHEMATICO INTERVENTI: EDIFICI ED AREE PAVIMENTATE

- A. Infrastrutture di volo
 - A.1 Vie di rullaggio e piazzali nord
 - A.2 Vie di rullaggio e piazzali sud
 - A.3 Piazzali area merci
- B. Edifici sviluppo industria aeronautica e attività aeroportuali
 - B.1 Edifici landside
 - B.2 Edifici airside
 - B.3 Edifici industria aeronautica
- C. Viabilità e parcheggi
 - C.1 Viabilità
 - C.2 Parcheggi
- D. Impianti tecnologici
 - D.1 Impianti trattamento acqua
- E. Polo sperimentale in campo aeronautico
 - E.1 Infrastrutture per la ricerca sperimentale in campo aeronautico

PERICOLOSITA' IDRAULICA

- AP - Alta
- MP - Media
- BP - Bassa

Keyplan



Progetto:

AEROPORTO "MARCELLO ARLOTTA" DI TARANTO GROTTAGLIE - PIANO DI SVILUPPO AEROPORTUALE

STUDIO DI IMPATTO AMBIENTALE

QUADRO DI RIFERIMENTO AMBIENTALE

Descrizione elaborato:

Carta della pericolosità idraulica
Tav. 1/2

Scala:
1:25.000

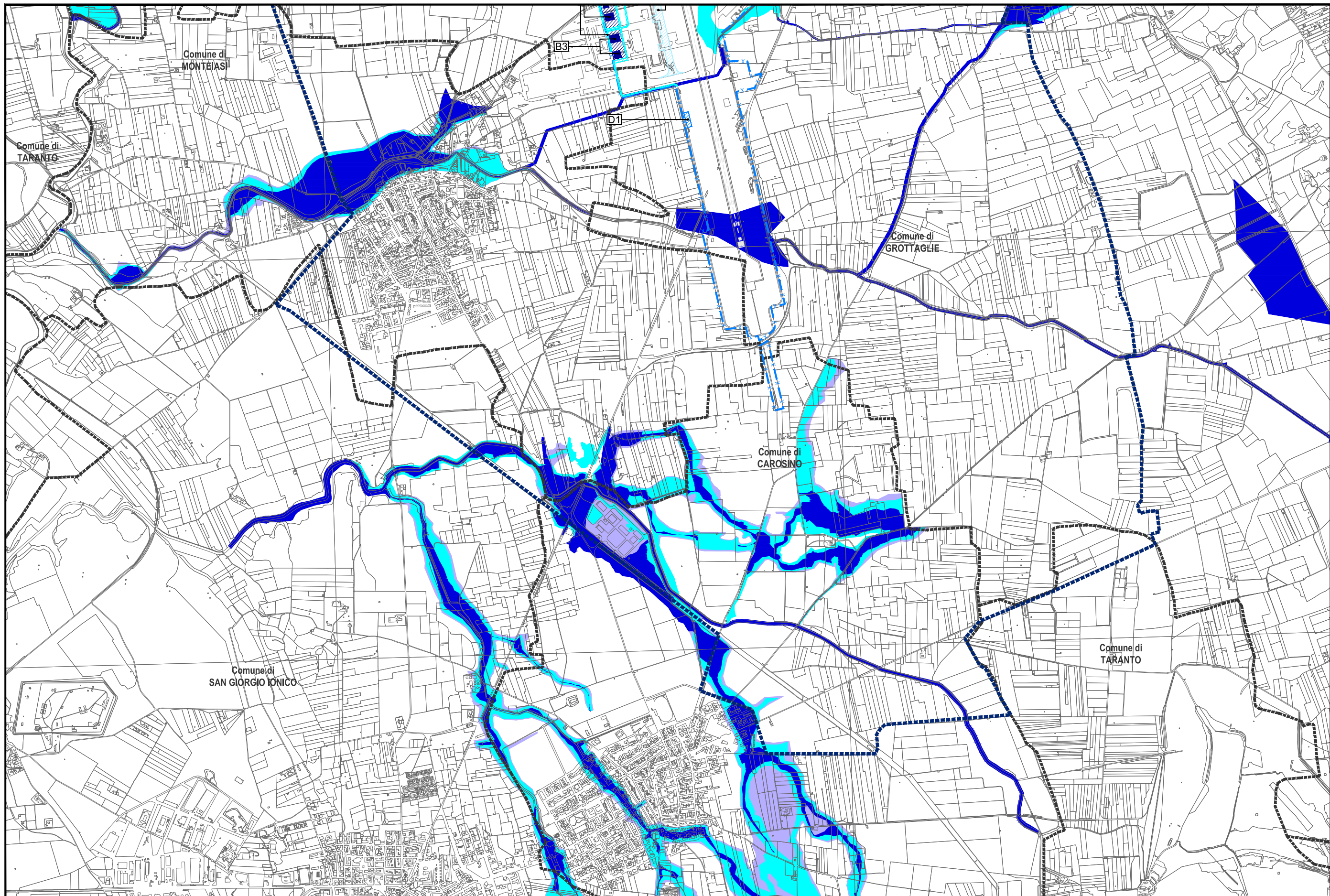
Nome elaborato:
D03_0202a

Data: 12/2017

Rev. n°: 01

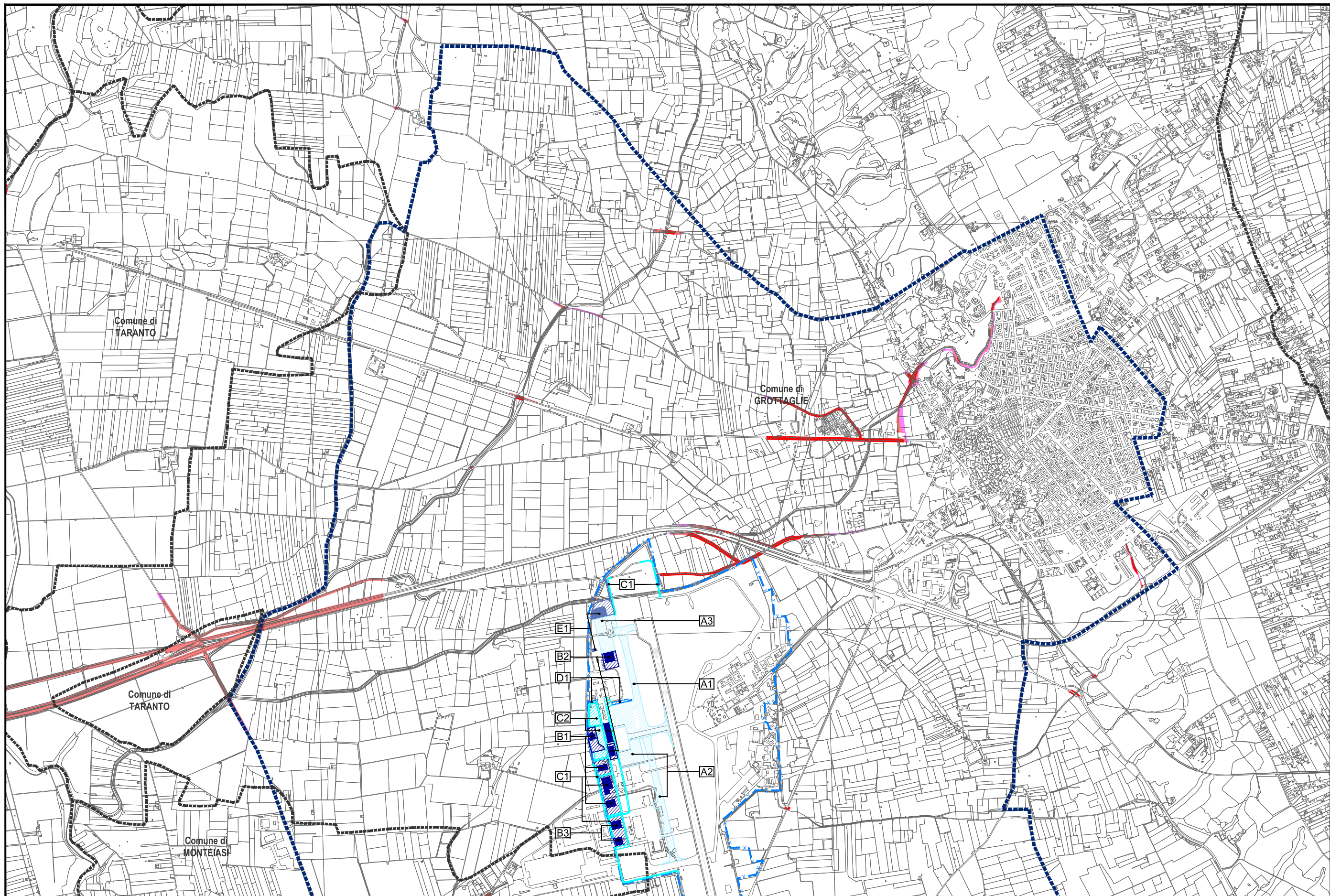
Progettista:

Consulente:



LEGENDA			Keyplan
ELEMENTI GEOGRAFICI	SCHEMATICO INTERVENTI: EDIFICI ED AREE PAVIMENTATE	PERICOLOSITA' IDRAULICA	
<p>Comune di TARANTO</p> <p>Nome Comune</p> <p>----- Confini comunali</p> <p>— x — Sedime aeroportuale</p> <p>----- Ambito di studio</p>	<p>A. Infrastrutture di volo</p> <p>A.1 Vie di rullaggio e piazzali nord</p> <p>A.2 Vie di rullaggio e piazzali sud</p> <p>A.3 Piazzali area merci</p> <p>B. Edifici sviluppo industria aeronautica e attività aeroportuali</p> <p>B.1 Edifici landside</p> <p>B.2 Edifici airside</p> <p>B.3 Edifici industria aeronautica</p>	<p>C. Viabilità e parcheggi</p> <p>C.1 Viabilità</p> <p>C.2 Parcheggi</p> <p>D. Impianti tecnologici</p> <p>D.1 Impianti trattamento acqua</p> <p>E. Polo sperimentale in campo aeronautico</p> <p>E.1 Infrastrutture per la ricerca sperimentale in campo aeronautico</p>	

A NORMA DI LEGGE IL PRESENTE ELABORATO NON PUO' ESSERE RIPRODOTTO E COMUNICATO A TERZI SENZA ESPRESSA E PREVENTIVA AUTORIZZAZIONE DEL TITOLARE



LEGENDA

ELEMENTI GEOGRAFICI

- Comune di **TARANTO**
- Confini comunali
 - x — Sedime aeroportuale
 - Ambito di studio

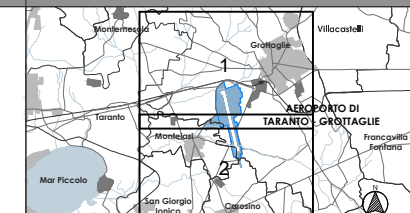
SCHEMATICO INTERVENTI: EDIFICI ED AREE PAVIMENTATE

- A. Infrastrutture di volo
 - A.1 Vie di rullaggio e piazzali nord
 - A.2 Vie di rullaggio e piazzali sud
 - A.3 Piazzali area merci
- B. Edifici sviluppo industria aeronautica e attività aeroportuali
 - B.1 Edifici landside
 - B.2 Edifici airside
 - B.3 Edifici industria aeronautica
- C. Viabilità e parcheggi
 - C.1 Viabilità
 - C.2 Parcheggi
- D. Impianti tecnologici
 - D.1 Impianti trattamento acqua
- E. Polo sperimentale in campo aeronautico
 - E.1 Infrastrutture per la ricerca sperimentale in campo aeronautico

RISCHIO IDRAULICO

- Classi di rischio
- R4
 - R3
 - R2

Keyplan



Progetto:

AEROPORTO "MARCELLO ARLOTTA" DI TARANTO GROTTAGLIE - PIANO DI SVILUPPO AEROPORTUALE

STUDIO DI IMPATTO AMBIENTALE

QUADRO DI RIFERIMENTO AMBIENTALE

Descrizione elaborato:

Carta del rischio idraulico
Tav. 1/2

Scala:
1:25.000

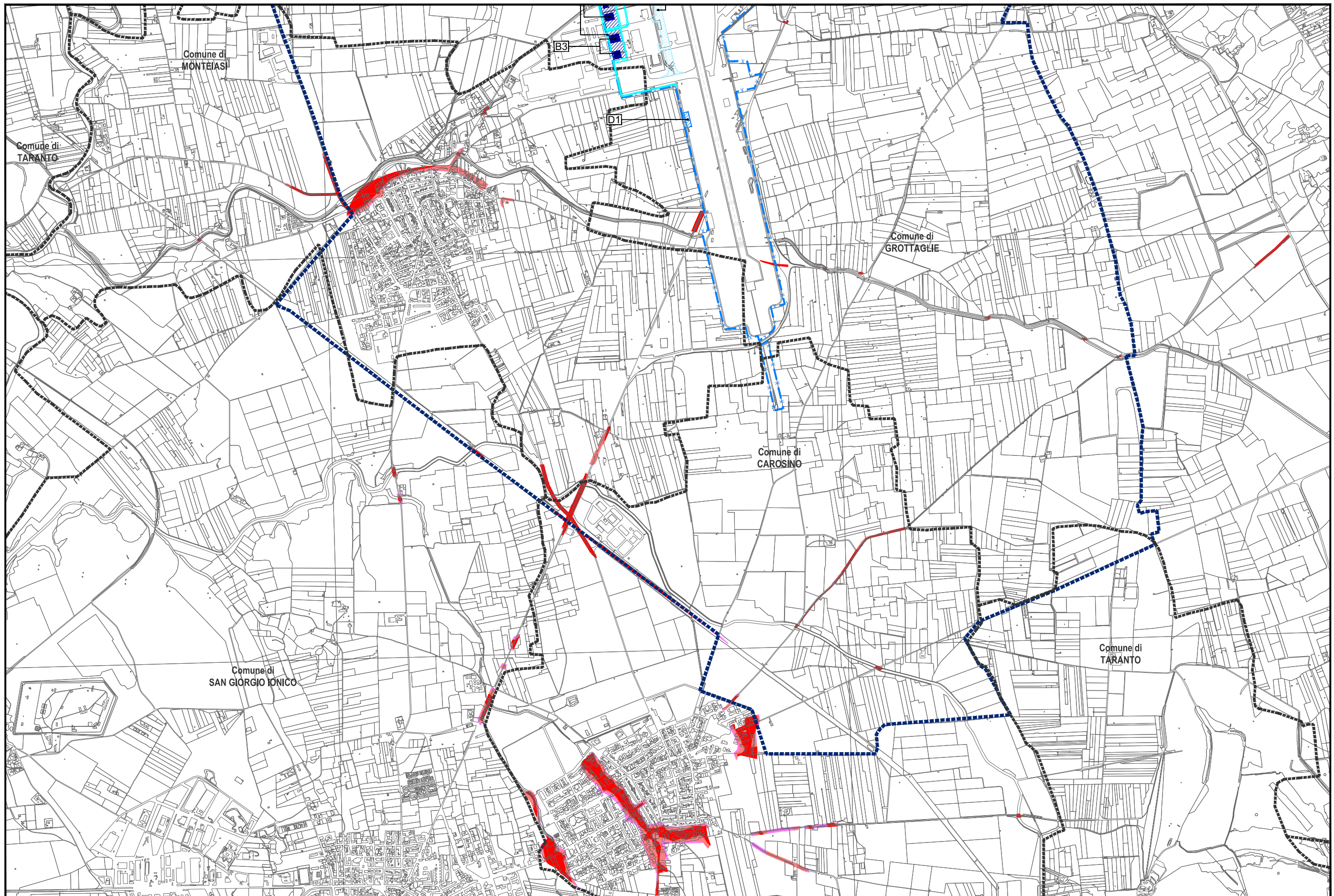
Nome elaborato:
D03_0203a

Data: 12/2017

Rev. n°: 01

Progettista:

Consulente:



LEGENDA

ELEMENTI GEOGRAFICI

- Comune di Taranto
- Nome Comune
- Confini comunali
- x — Sedime aeroportuale
- Ambito di studio

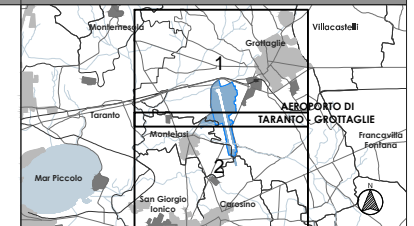
SCHEMATICO INTERVENTI: EDIFICI ED AREE PAVIMENTATE

- A. Infrastrutture di volo
 - A.1 Vie di rullaggio e piazzali nord
 - A.2 Vie di rullaggio e piazzali sud
 - A.3 Piazzali area merci
- B. Edifici sviluppo industria aeronautica e attività aeroportuali
 - B.1 Edifici landside
 - B.2 Edifici airside
 - B.3 Edifici industria aeronautica
- C. Viabilità e parcheggi
 - C.1 Viabilità
 - C.2 Parcheggi
- D. Impianti tecnologici
 - D.1 Impianti trattamento acqua
- E. Polo sperimentale in campo aeronautico
 - E.1 Infrastrutture per la ricerca sperimentale in campo aeronautico

RISCHIO IDRAULICO

- Classi di rischio
- R4
- R3
- R2

Keyplan



Progetto:

AEROPORTO "MARCELLO ARLOTTA" DI TARANTO GROTTAGLIE - PIANO DI SVILUPPO AEROPORTUALE

STUDIO DI IMPATTO AMBIENTALE

QUADRO DI RIFERIMENTO AMBIENTALE

Descrizione elaborato:

Carta del rischio idraulico
Tav. 2/2

Scala:
1:25.000

Nome elaborato:
D03_0203b

Data: 12/2017

Rev. n°: 00

Progettista:

Consulente: