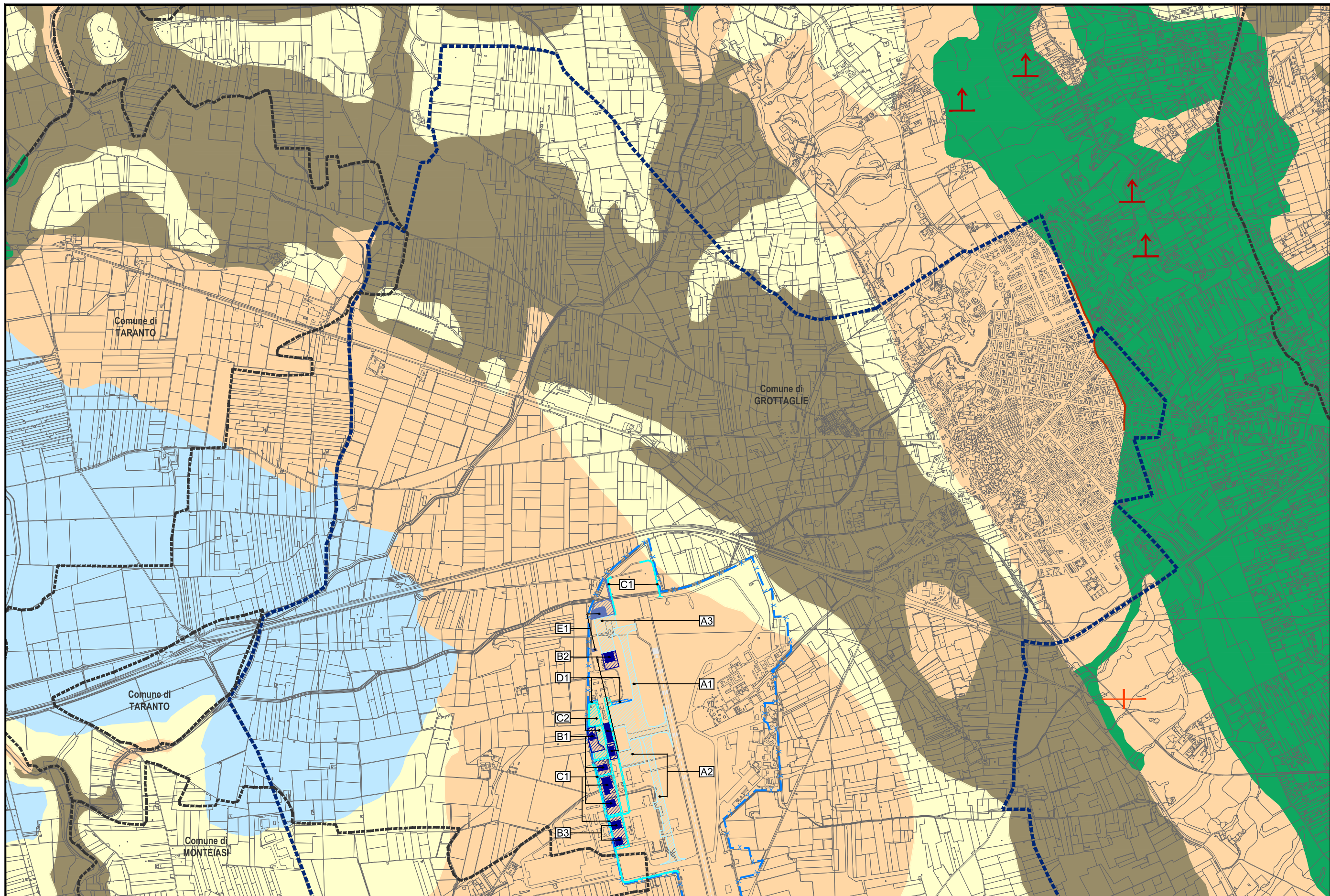




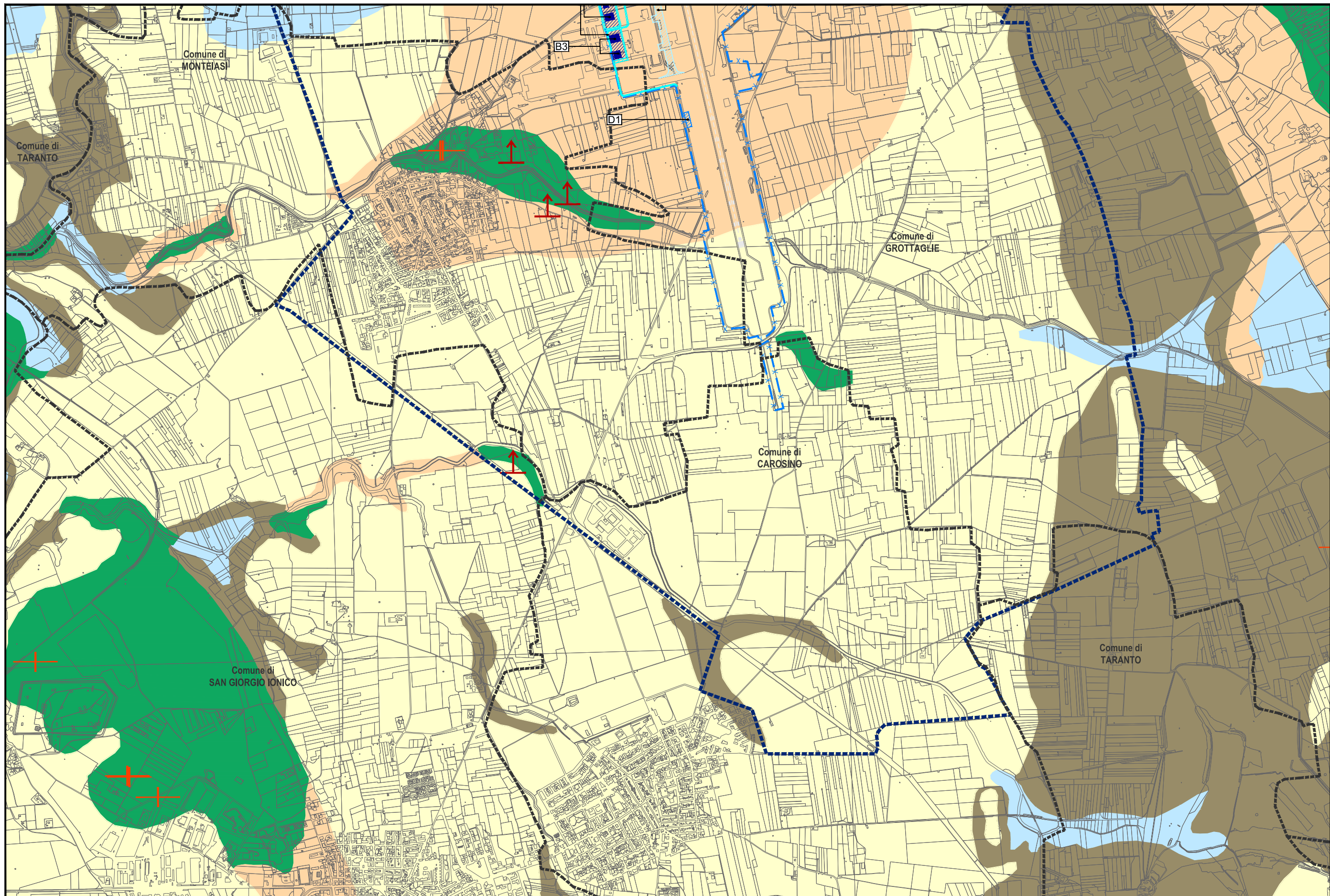
Revisione	Data	Note	Redatto	Controllato	Approvato
1	Dicembre 2017	Prima revisione per richieste ENAC	Iride	E. Giusto	A. Lisiero
0	Maggio 2017	Prima emissione Studio di Impatto Ambientale	Iride	E. Giusto	A. Lisiero

<p>Estensore dello studio:</p>  <p>Sistema di gestione di qualità certificato in conformità ad ISO 9001</p>  <p>STEAM S.r.l. via Venezia n° 59 int. 15 scala C 35131 PADOVA tel. +39 049 8691111 fax +39 049 8691199 E-mail: info@steam.it</p> <p>Consulente:</p> 		<p>Committente:</p>   <p>ENTE NAZIONALE PER L'AVIAZIONE CIVILE BARI BRINDISI FOGGIA TARANTO</p> <p>Progetto:</p> <p>AEROPORTO "M. ARLOTTA" DI TARANTO-GROTTAGLIE PIANO DI SVILUPPO AEROPORTUALE</p> <p>STUDIO DI IMPATTO AMBIENTALE</p>	
<p>Descrizione elaborato:</p> <p>QUADRO DI RIFERIMENTO PROGETTUALE SUOLO, SOTTOSUOLO E ACQUE SOTTERRANEE</p> <p>Allegati grafici</p>			<p>Nome elaborato:</p> <p>D04_0200</p>
Data:	Revisione:	Rif. commessa	Scala:
Dicembre 2017	1	0794	-



LEGENDA		SCHEMATICO INTERVENTI: EDIFICI ED AREE PAVIMENTATE		LITOLOGIA DEL SUBSTRATO		ELEMENTI STRUTTURALI		Keyplan
ELEMENTI GEOGRAFICI								
Comune di TARANTO	Nome Comune		A. Infrastrutture di volo A.1 Vie di rullaggio e piazzali nord A.2 Vie di rullaggio e piazzali sud A.3 Piazzali area merci		C. Viabilità e parcheggi C.1 Viabilità C.2 Parcheggi		Faglia	
	Confini comunali		B. Edifici sviluppo industria aeronautica e attività aeroportuali B.1 Edifici landside B.2 Edifici airside B.3 Edifici industria aeronautica		D. Impianti tecnologici D.1 Impianti trattamento acqua		Strati suborizzontali (<10°) 	Strati poco inclinati (10°-45°)
	Sedime aeroportuale		E. Polo sperimentale in campo aeronautico E.1 Infrastrutture per la ricerca sperimentale in campo aeronautico		E. Polo sperimentale in campo aeronautico E.1 Infrastrutture per la ricerca sperimentale in campo aeronautico			
	Ambito di studio				Depositi sciolti a prevalente componente pellica			

A NORMA DI LEGGE IL PRESENTE ELABORATO NON PUO' ESSERE RIPRODOTTO E COMUNICATO A TERZI SENZA ESPRESSA E PREVENTIVA AUTORIZZAZIONE DEL TITOLARE



LEGENDA

ELEMENTI GEOGRAFICI

- Comune di **TARANTO** Nome Comune
- Confini comunali
- x- Sedime aeroportuale
- Ambito di studio

SCHEMATICO INTERVENTI: EDIFICI ED AREE PAVIMENTATE

- A. Infrastrutture di volo
 - A.1 Vie di rullaggio e piazzali nord
 - A.2 Vie di rullaggio e piazzali sud
 - A.3 Piazzali area merci
- B. Edifici sviluppo industria aeronautica e attività aeroportuali
 - B.1 Edifici landside
 - B.2 Edifici airside
 - B.3 Edifici industria aeronautica

- C. Viabilità e parcheggi
 - C.1 Viabilità
 - C.2 Parcheggi
- D. Impianti tecnologici e impianti trattamento acqua
- E. Polo sperimentale in campo aeronautico
 - E.1 Infrastrutture per la ricerca sperimentale in campo aeronautico

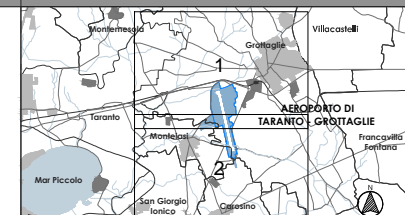
LITOLOGIA DEL SUBSTRATO

- Unità prevalentemente calcarea o dolomitica
- Unità a prevalente componente argillosa
- Unità a prevalente componente siltoso-sabbiosa e/o arenitica
- Unità a prevalente componente arenitica
- Depositi sciolti a prevalente componente pellica

ELEMENTI STRUTTURALI

- Faglia
- GIACITURE DEGLI STRATI
 - Strati suborizzontali (<10°)
 - Strati poco inclinati (10°-45°)

Keyplan



Progetto:

AEROPORTO "MARCELLO ARLOTTA" DI TARANTO GROTTAGLIE - PIANO DI SVILUPPO AEROPORTUALE

STUDIO DI IMPATTO AMBIENTALE

QUADRO DI RIFERIMENTO AMBIENTALE

Descrizione elaborato:

Carta geologica ed assetto strutturale Tav. 2/2

Scala: 1:25.000

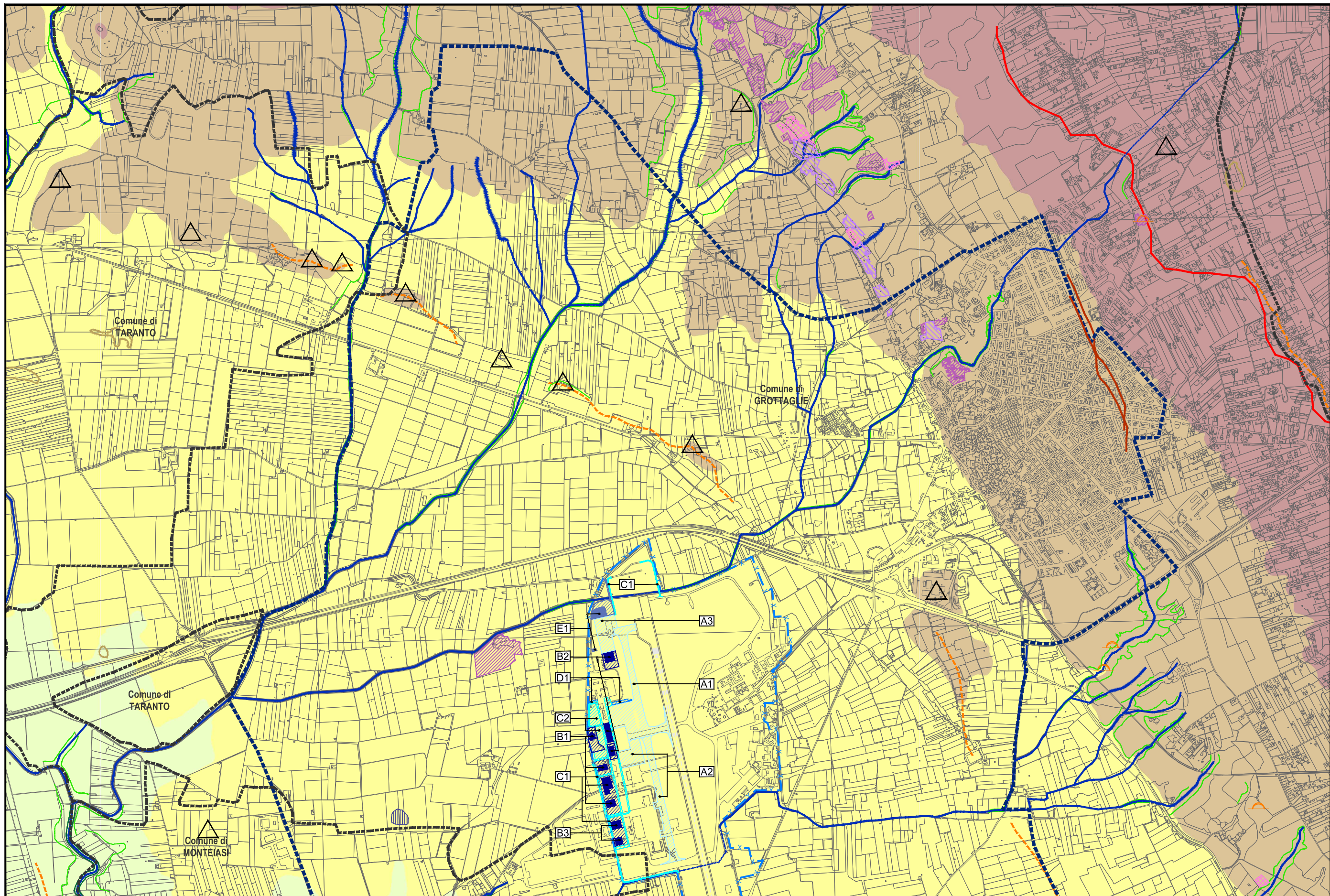
Nome elaborato: D04_0201b

Data: 12/2017

Rev. n°: 01

Progettista:

Consulente:



LEGGENDA

ELEMENTI GEOGRAFICI

Comune di	Nome Comune
-----	Confini comunali
— x —	Sedime aeroportuale
-----	Ambito di studio

SCHEMATICO INTERVENTI: EDIFICI ED AREE PAVIMENTATE

	A. Infrastrutture di volo		C. Viabilità e parcheggi
	A.1 Vie di rullaggio e piazzali nord		C.1 Viabilità
	A.2 Vie di rullaggio e piazzali sud		C.2 Parcheggi
	A.3 Piazzali area merci		D. Impianti tecnologici
	B. Edifici sviluppo industria aeronautica e attività aeroportuali		D.1 Impianti trattamento acqua
	B.1 Edifici landside		E. Polo sperimentale in campo aeronautico
	B.2 Edifici airside		E.1 Infrastrutture per la ricerca sperimentale in campo aeronautico
	B.3 Edifici industria aeronautica		

OROGRAFIA

	Punto sommitale
Intervalli di quota (m.s.l.m)	
	0 - 25
	26 - 50
	51 - 100
	101 - 150
	151 - 200

FORME LEGATE AD ELEMENTI STRUTTURALI

	Lineamento di faglia
	Orlo di scarpata delimitante forme semispianate
	Asse di displuvio

FORME DI VERSANTE

FORME ED ELEMENTI LEGATI ALL'IDROGRAFIA SUPERFICIALE

	Corso d'acqua episodico
	Corso d'acqua obliterato

FORME LEGATE AD ELEMENTI DI ORIGINE ANTROPICA

	Cava abbandonata
	Cava rinaturalizzata
	Cava riquilicata

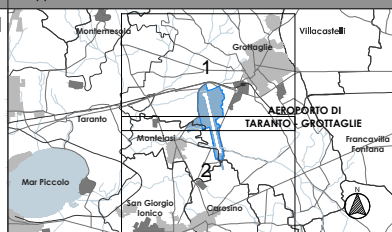
FORME CARSCICHE

	Ingresso di grotta naturale
	Dolina

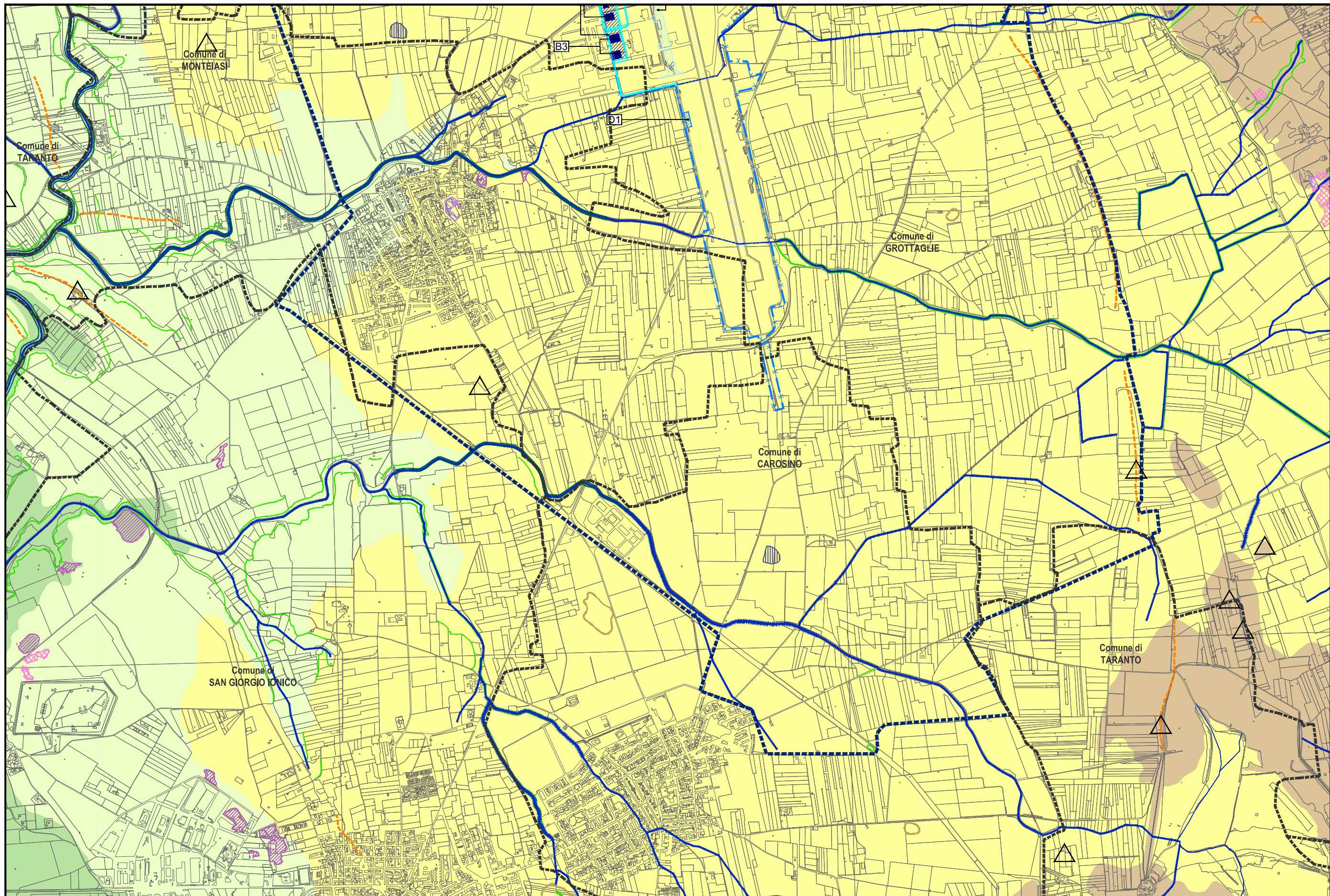
FORME DI MODELLAMENTO DI CORSO D'ACQUA

	Corso d'acqua tombato
	Recapito finale di bacino endoreico
	Asse di displuvio
	Orlo di scarpata delimitante

Keyplan

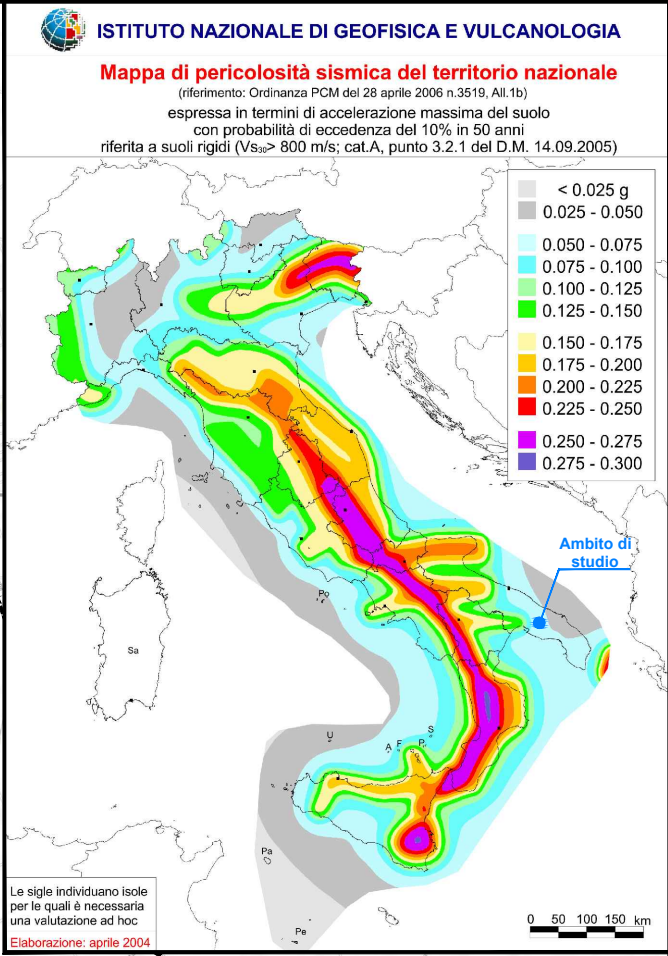
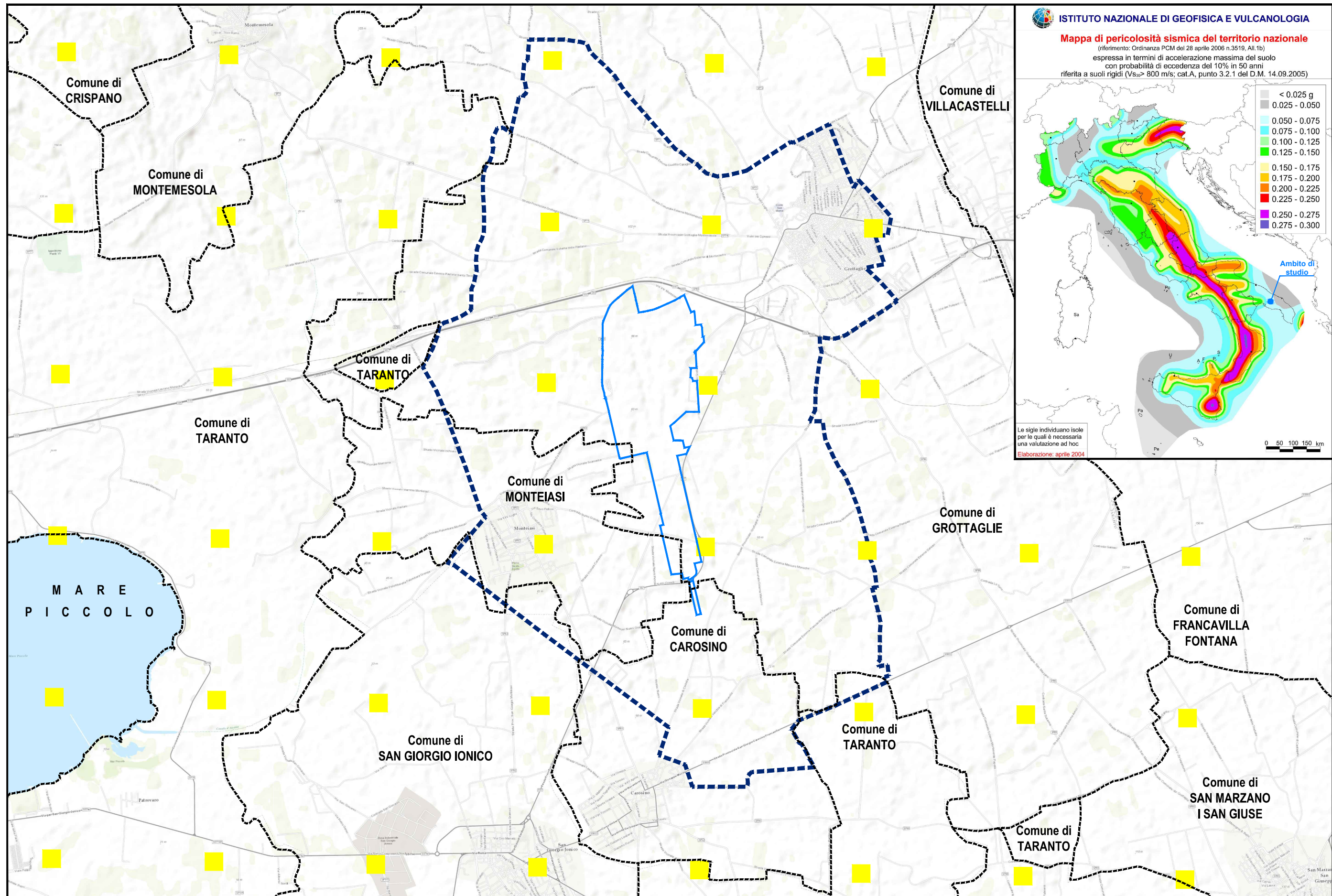


A NORMA DI LEGGE IL PRESENTE ELABORATO NON PUO' ESSERE RIPRODOTTO E COMUNICATO A TERZI SENZA ESPRESSA E PREVENTIVA AUTORIZZAZIONE DEL TITOLARE



LEGENDA		OROGRAFIA		FORME LEGATE AD ELEMENTI STRUTTURALI		FORME LEGATE AD ELEMENTI DI ORIGINE ANTROPICA	
ELEMENTI GEOGRAFICI	SCHEMATICO INTERVENTI: EDIFICI ED AREE PAVIMENTATE	Punto sommitale	Intervalli di quota (m.s.l.m)	Lineamento di faglia	Corso d'acqua tombato	Cava abbandonata	Keyplan
Comune di TARANTO	A. Infrastrutture di volo A.1 Vie di rullaggio e piazzali nord A.2 Vie di rullaggio e piazzali sud A.3 Piazzali area merci	C. Viabilità e parcheggi C.1 Viabilità C.2 Parcheggi	0 - 25 26 - 50 51 - 100 101 - 150 151 - 200	FORME DI VERSANTE Asse di dislivvio Orlo di scarpata delimitante forme semispianate	Recapito finale di bacino endoreico	Cava rinaturalizzata	
Confini comunali	B. Edifici sviluppo industria aeronautica e attività aeroportuali B.1 Edifici landside B.2 Edifici airside B.3 Edifici industria aeronautica	D. Impianti tecnologici D.1 Impianti trattamento acqua		FORME ED ELEMENTI LEGATI ALL'IDROGRAFIA SUPERFICIALE Corso d'acqua episodico Corso d'acqua obliterato	Asse di dislivvio	Cava riquilicata	
Sedime aeroportuale		E. Polo sperimentale in campo aeronautico E.1 Infrastrutture per la ricerca sperimentale in campo aeronautico		FORME CARSICHE Ingresso di grotta naturale	Orlo di scarpata delimitante	Dolina	
Ambito di studio							

A NORMA DI LEGGE IL PRESENTE ELABORATO NON PUO' ESSERE RIPRODOTTO E COMUNICATO A TERZI SENZA ESPRESSA E PREVENTIVA AUTORIZZAZIONE DEL TITOLARE



LEGENDA

ELEMENTI GEOGRAFICI

Comune di **TARANTO** Nome Comune

----- Confini comunali

— Sedime aeroportuale

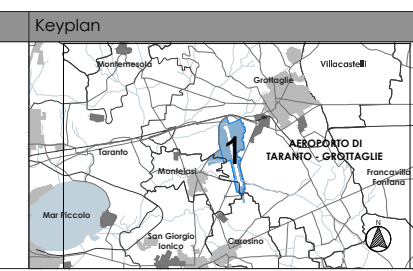
■ Ambito di studio

PERICOLOSITA' SISMICA PASSO 0,02° - INGV

Accelerazione (ag) con probabilità di superamento del 10% in 50 anni

■ < 0.05

■ 0.05 < ag < 0.15



Aeroporto "M. Arlotta" di Taranto Grottaglie

Progetto:
AEROPORTO "MARCELLO ARLOTTA" DI TARANTO GROTTAGLIE - PIANO DI SVILUPPO AEROPORTUALE

STUDIO DI IMPATTO AMBIENTALE

QUADRO DI RIFERIMENTO AMBIENTALE

Descrizione elaborato:
 Carta della pericolosità sismica

Scala:
 1:50.000

Nome elaborato:
 D04_0203

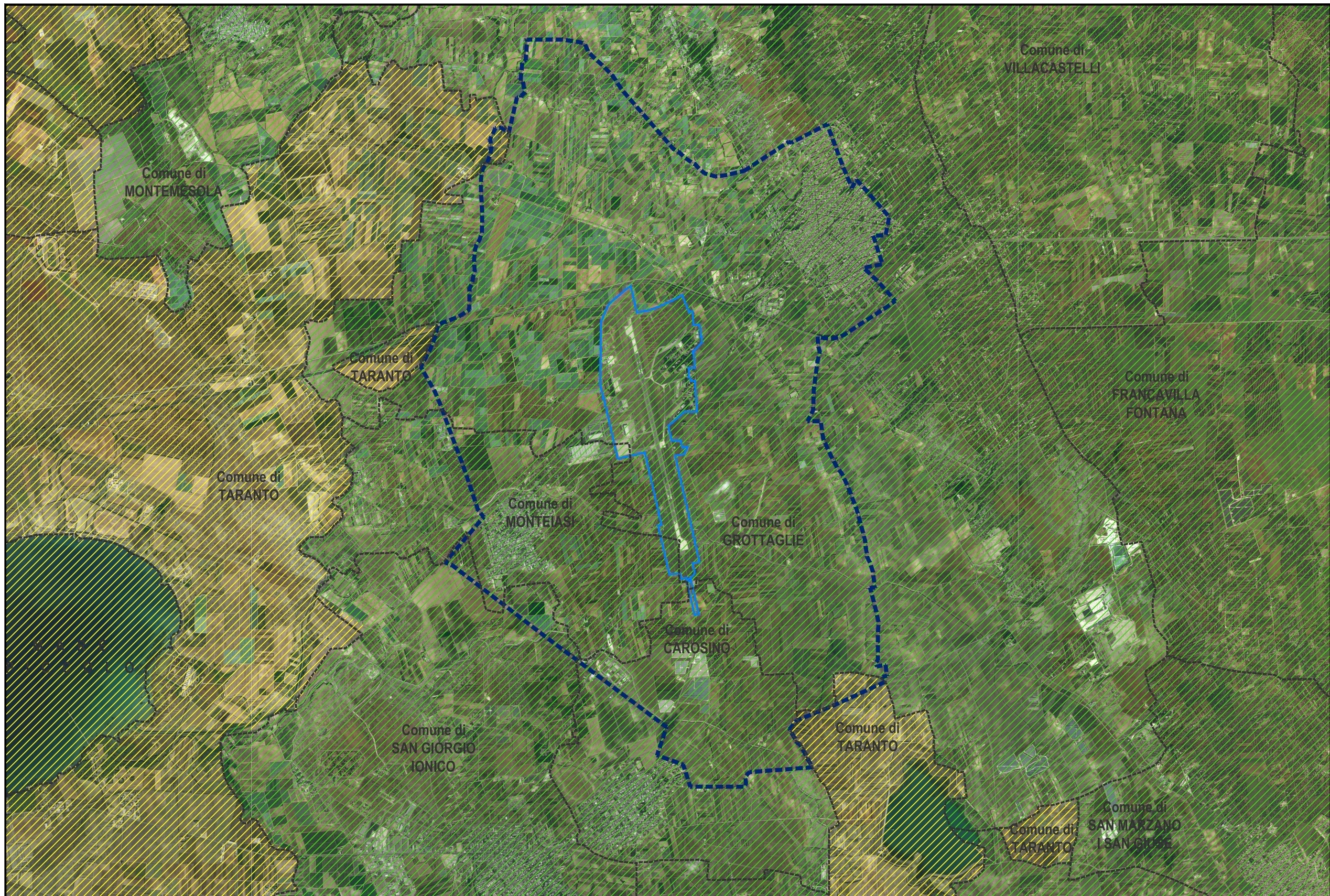
Data: 05/2017

Rev. n°: 00

Progettista:

 Consulente:

A NORMA DI LEGGE IL PRESENTE ELABORATO NON PUO' ESSERE RIPRODOTTO E COMUNICATO A TERZI SENZA ESPRESSA E PREVENTIVA AUTORIZZAZIONE DEL TITOLARE



LEGENDA

ELEMENTI GEOGRAFICI

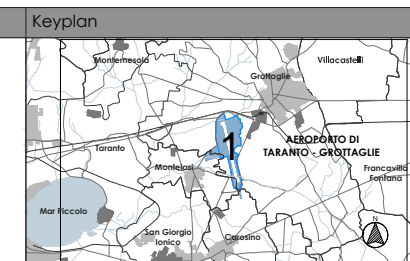
Comune di TARANTO	Nome Comune
-----	Confini comunali
—————	Sedime aeroportuale
■ ■ ■ ■ ■	Ambito di studio

RISCHIO SISMICO - INGV

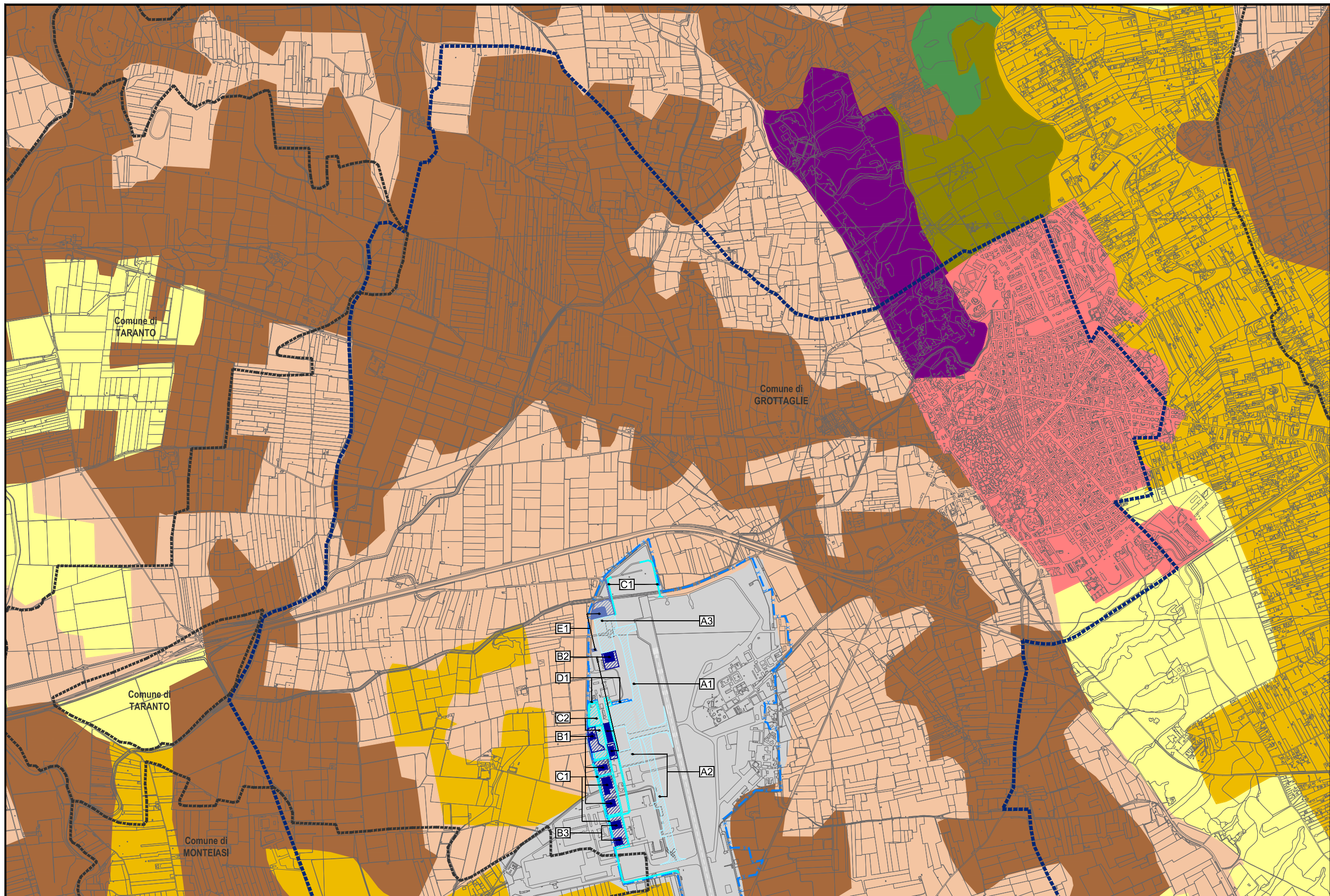
Zonizzazione

	Zona 1 - Livello di pericolosità alto
	Zona 2 - Livello di pericolosità medio
	Zona 3 - Livello di pericolosità basso

Zona 4 - Livello di pericolosità molto basso



A NORMA DI LEGGE IL PRESENTE ELABORATO NON PUO' ESSERE RIPRODOTTO E COMUNICATO A TERZI SENZA ESPRESSA E PREVENTIVA AUTORIZZAZIONE DEL TITOLARE



LEGENDA

ELEMENTI GEOGRAFICI

Comune di TARANTO	Nome Comune
-----	Confini comunali
— x —	Sedime aeroportuale
■	Ambito di studio

SCHEMATICO INTERVENTI: EDIFICI ED AREE PAVIMENTATE

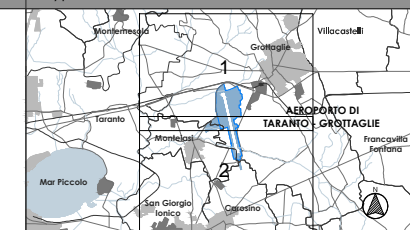
■	A. Infrastrutture di volo A.1 Vie di rullaggio e piazzali nord A.2 Vie di rullaggio e piazzali sud A.3 Piazzali area merci	■	C. Viabilità e parcheggi C.1 Viabilità C.2 Parcheggi
■	B. Edifici sviluppo industria aeronautica e attività aeroportuali B.1 Edifici landside B.2 Edifici airside B.3 Edifici industria aeronautica	■	D. Impianti tecnologici D.1 Impianti trattamento acqua
■	E. Polo sperimentale in campo aeronautico E.1 Infrastrutture per la ricerca sperimentale in campo aeronautico		

USO DEL SUOLO

■	111 - Zone residenziali a tessuto continuo
■	112 - Zone residenziali a tessuto discontinuo e rado
■	121 - Aree industriali commerciali e dei servizi pubblici e privati
■	124 - Aeroporti
■	131 - Aree estrattive
■	133 - Cantieri
■	211 - Seminativi in aree non irrigue

■	221 - Vigneti
■	223 - Oliveti
■	231 - Prati stabili (foraggiere permanenti)
■	241 - Colture temporanee associate a colture permanenti
■	242 - Sistemi culturali e particellari complessi
■	243 - Aree prevalentemente occupate da colture agrarie con presenza di spazi naturali importanti
■	311 - Boschi di latifoglie

Keyplan



Progetto:

AEROPORTO "MARCELLO ARLOTTA" DI TARANTO GROTTAGLIE - PIANO DI SVILUPPO AEROPORTUALE

STUDIO DI IMPATTO AMBIENTALE

QUADRO DI RIFERIMENTO AMBIENTALE

Descrizione elaborato:

Carta dell'uso del suolo Tav. 1/2

Scala: 1:25.000

Nome elaborato: D04_0205a

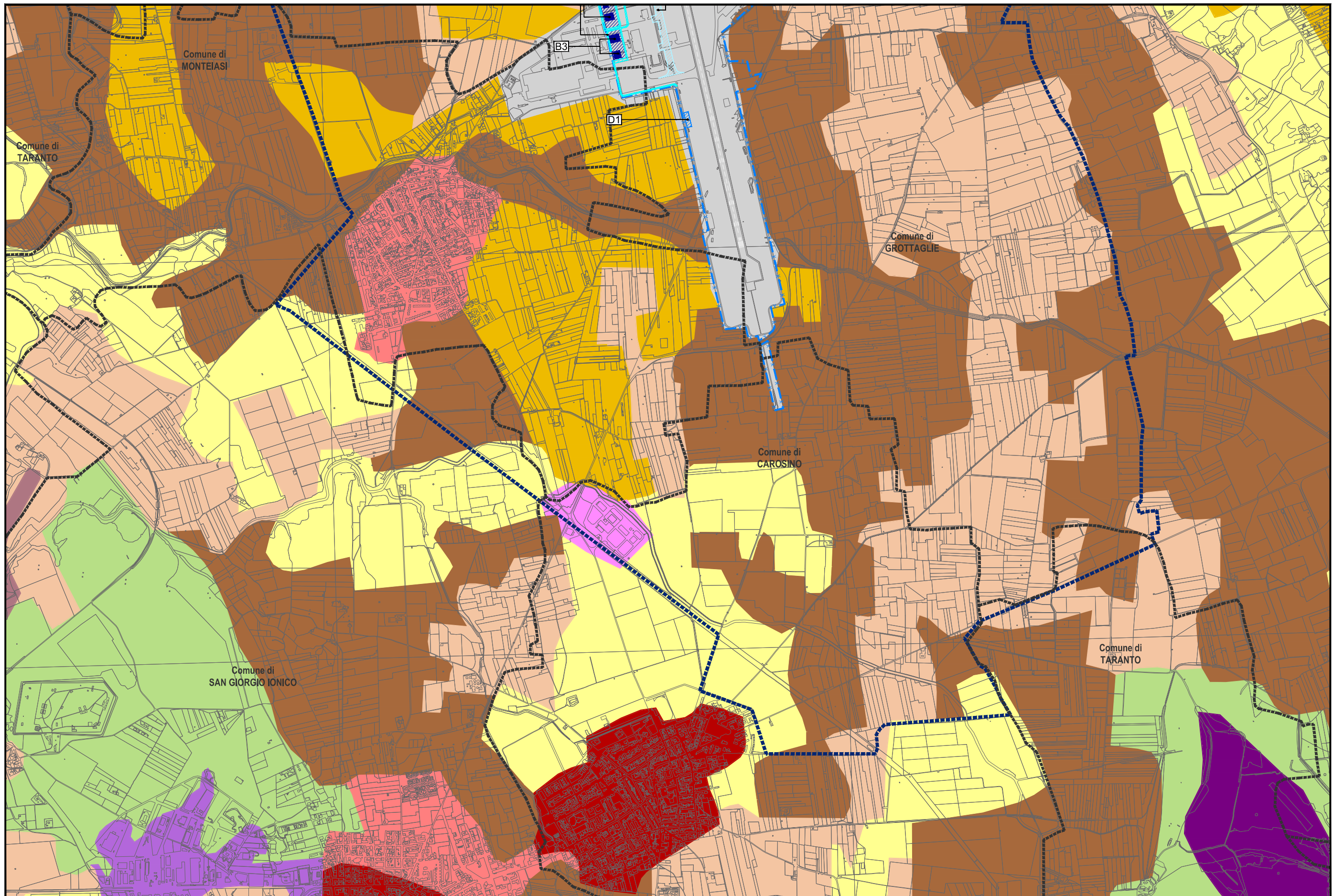
Data: 12/2017

Rev. n°: 01

Progettista:



Consulente:



**Aeroporto
"M. Arlotta"
di Taranto
Grottaglie**

Progetto:

AEROPORTO
"MARCELLO
ARLOTTA"
DI TARANTO
GROTTAGLIE
-
PIANO
DI SVILUPPO
AEROPORTUALE

**STUDIO
DI IMPATTO
AMBIENTALE**

**QUADRO
DI RIFERIMENTO
AMBIENTALE**

Descrizione
elaborato:

Carta dell'uso
del suolo
Tav. 2/2

Scala:
1:25.000

Nome elaborato:
D04_0205b

Data: 12/2017

Rev. n°: 01

Progettista:



Consulente:



LEGENDA

ELEMENTI GEOGRAFICI

Comune di TARANTO	Nome Comune
-----	Confini comunali
— x —	Sedime aeroportuale
-----	Ambito di studio

SCHEMATICO INTERVENTI: EDIFICI ED AREE PAVIMENTATE

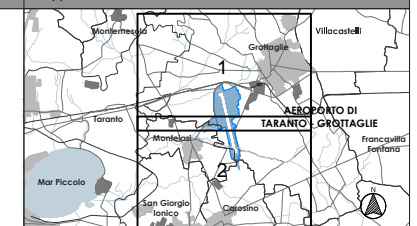
	A. Infrastrutture di volo A.1 Vie di rullaggio e piazzali nord A.2 Vie di rullaggio e piazzali sud A.3 Piazzali area merci		C. Viabilità e parcheggi C.1 Viabilità C.2 Parcheggi
	B. Edifici sviluppo industria aeronautica e attività aeroportuali B.1 Edifici landside B.2 Edifici airside B.3 Edifici industria aeronautica		D. Impianti tecnologici D.1 Impianti trattamento acqua
	E. Polo sperimentale in campo aeronautico E.1 Infrastrutture per la ricerca sperimentale in campo aeronautico		

USO DEL SUOLO

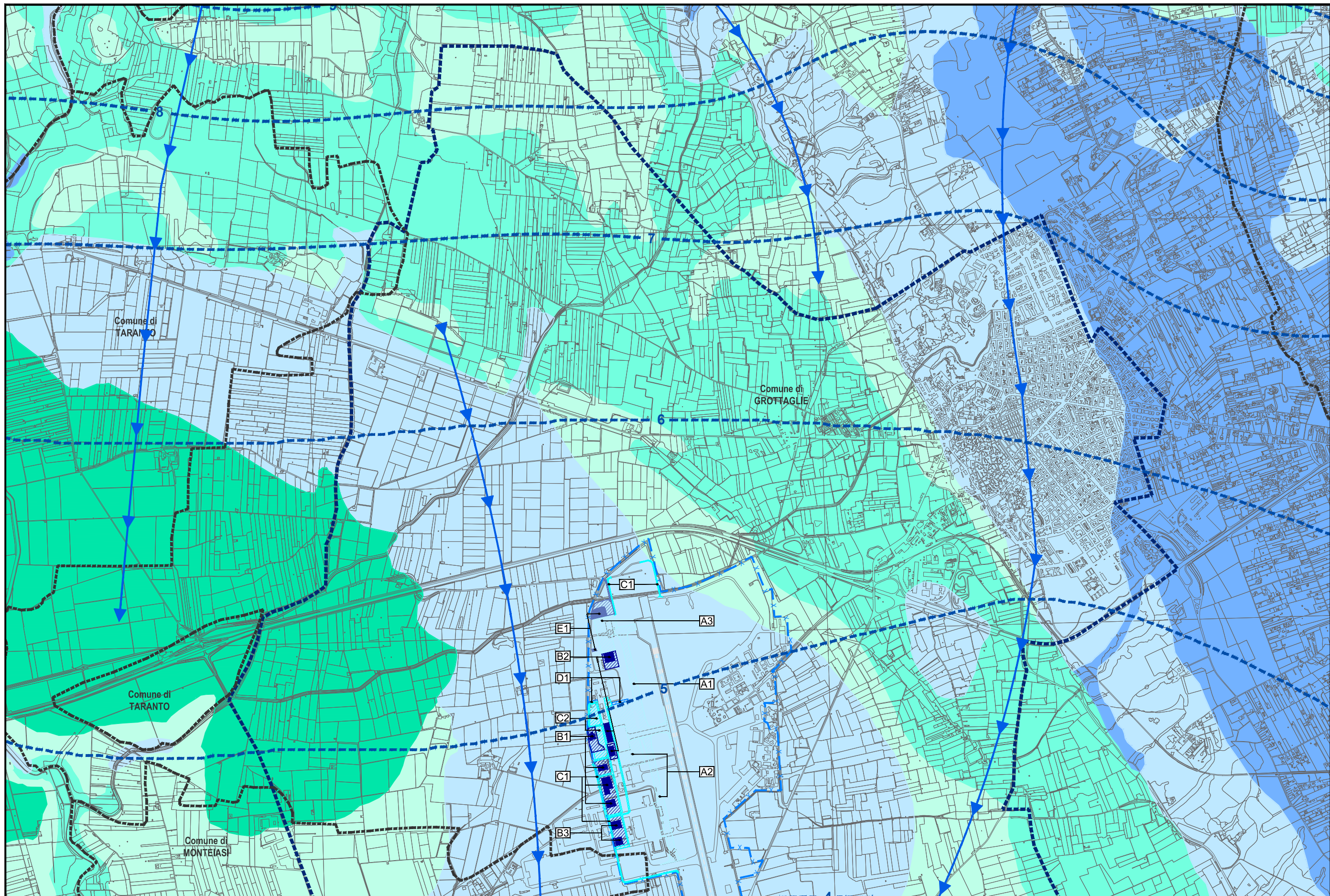
	111 - Zone residenziali a tessuto continuo
	112 - Zone residenziali a tessuto discontinuo e rado
	121 - Aree industriali commerciali e dei servizi pubblici e privati
	124 - Aereoporti
	131 - Aree estrattive
	133 - Cantieri
	211 - Seminativi in aree non irrigue

	221 - Vigneti
	223 - Oliveti
	231 - Prati stabili (foraggiere permanenti)
	241 - Colture temporanee associate a colture permanenti
	242 - Sistemi culturali e particellari complessi
	243 - Aree prevalentemente occupate da colture agrarie con presenza di spazi naturali importanti
	311 - Boschi di latifoglie

Keyplan



A NORMA DI LEGGE IL PRESENTE ELABORATO NON PUO' ESSERE RIPRODOTTO E COMUNICATO A TERZI SENZA ESPRESSA E PREVENTIVA AUTORIZZAZIONE DEL TITOLARE



LEGENDA

ELEMENTI GEOGRAFICI

- Comune di TARANTO
- Nome Comune
- Confini comunali
- x — Sedime aeroportuale
- Ambito di studio

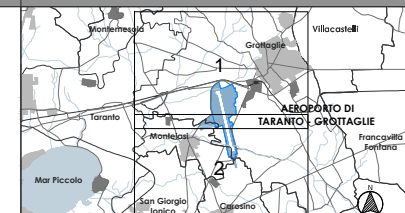
SCHEMATICO INTERVENTI: EDIFICI ED AREE PAVIMENTATE

- A. Infrastrutture di volo
 - A.1 Vie di rullaggio e piazzali nord
 - A.2 Vie di rullaggio e piazzali sud
 - A.3 Piazzali area merci
- B. Edifici sviluppo industria aeronautica e attività aeroportuali
 - B.1 Edifici landside
 - B.2 Edifici airtside
 - B.3 Edifici industria aeronautica
- C. Viabilità e parcheggi
 - C.1 Viabilità
 - C.2 Parcheggi
- D. Impianti tecnologici
 - D.1 Impianti trattamento acqua
- E. Polo sperimentale in campo aeronautico
 - E.1 Infrastrutture per la ricerca sperimentale in campo aeronautico

GRADI DI PERMEABILITA' DEGLI ORIZZONTI LITOSTRATIGRAFICI

- Permeabilità per fratturazione e/o porosità
- AP - Alta
 - MAP - Medio Alta
 - MP - Media
 - BP - Bassa
 - MBP - Medio bassa
- Isopieze
- Linee di massimo deflusso della falda

Keyplan



Aeroporto "M. Arlotta" di Taranto Grottaglie

Progetto:
AEROPORTO "MARCELLO ARLOTTA" DI TARANTO GROTTAGLIE - PIANO DI SVILUPPO AEROPORTUALE

STUDIO DI IMPATTO AMBIENTALE

QUADRO DI RIFERIMENTO AMBIENTALE

Descrizione elaborato:

Carta idrogeologica Tav. 1/2

Scala: 1:25.000

Nome elaborato: D04_0206a

Data: 12/2017

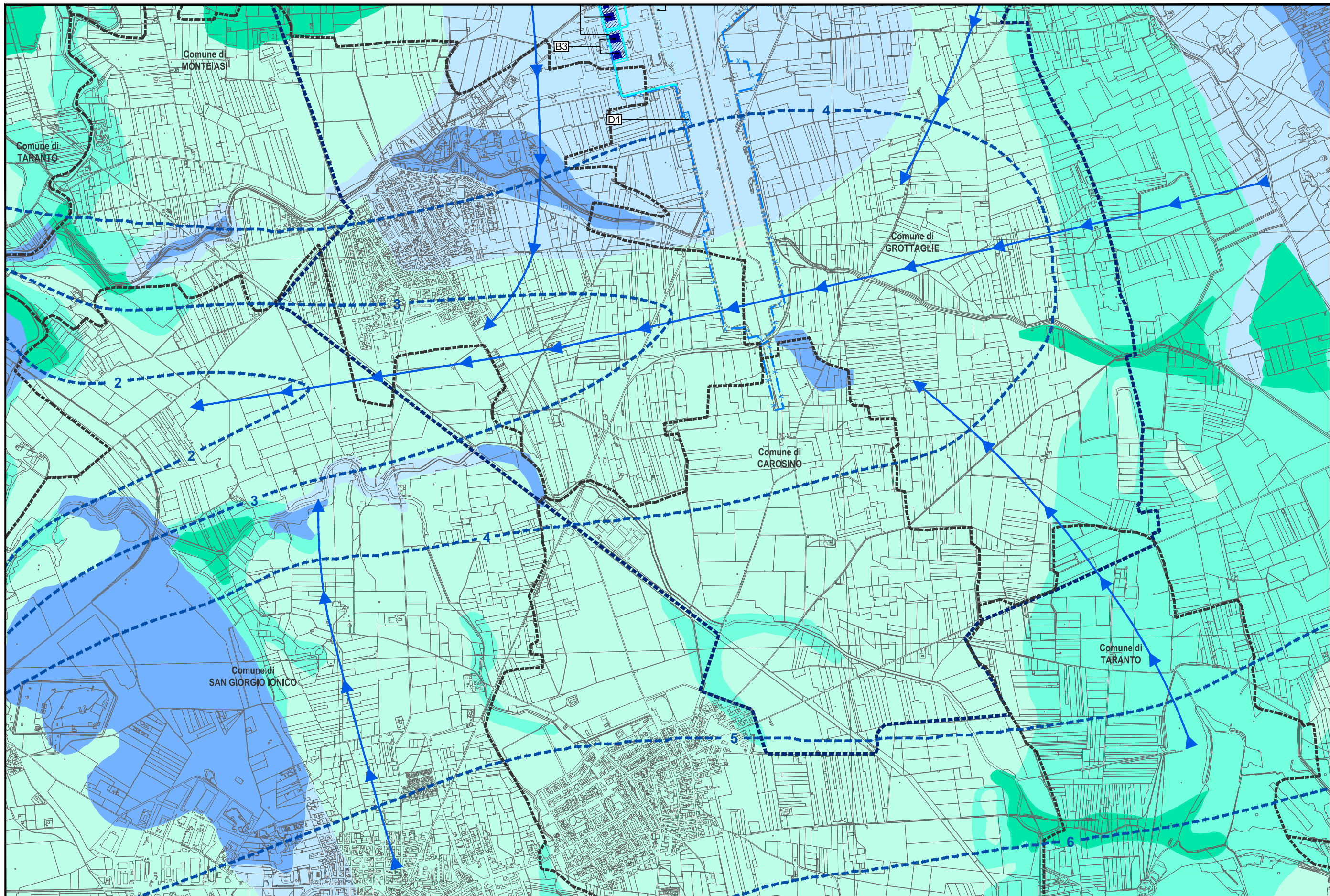
Rev. n°: 01

Progettista:



Consulente: iride

A NORMA DI LEGGE IL PRESENTE ELABORATO NON PUO' ESSERE RIPRODOTTO E COMUNICATO A TERZI SENZA ESPRESSA E PREVENTIVA AUTORIZZAZIONE DEL TITOLARE



LEGENDA

ELEMENTI GEOGRAFICI

- Comune di TARANTO
- Nome Comune
- Confini comunali
- x — Sedime aeroportuale
- Ambito di studio

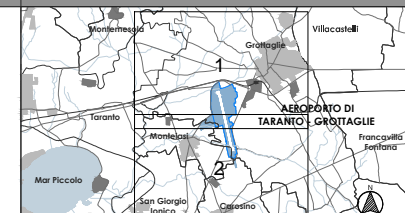
SCHEMATICO INTERVENTI: EDIFICI ED AREE PAVIMENTATE

- A. Infrastrutture di volo
 - A.1 Vie di rullaggio e piazzali nord
 - A.2 Vie di rullaggio e piazzali sud
 - A.3 Piazzali area merci
- B. Edifici sviluppo industria aeronautica e attività aeroportuali
 - B.1 Edifici landside
 - B.2 Edifici airside
 - B.3 Edifici industria aeronautica
- C. Viabilità e parcheggi
 - C.1 Viabilità
 - C.2 Parcheggi
- D. Impianti tecnologici
 - D.1 Impianti trattamento acqua
- E. Polo sperimentale in campo aeronautico
 - E.1 Infrastrutture per la ricerca sperimentale in campo aeronautico

GRADI DI PERMEABILITA' DEGLI ORIZZONTI LITOSTRATIGRAFICI

- Permeabilità per fratturazione e/o porosità
- AP - Alta
 - MAP - Medio Alta
 - MP - Media
 - BP - Bassa
 - MBP - Medio bassa
- Isopieze
- Linee di massimo deflusso della falda

Keyplan



A NORMA DI LEGGE IL PRESENTE ELABORATO NON PUO' ESSERE RIPRODOTTO E COMUNICATO A TERZI SENZA ESPRESSA E PREVENTIVA AUTORIZZAZIONE DEL TITOLARE