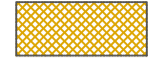
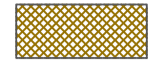





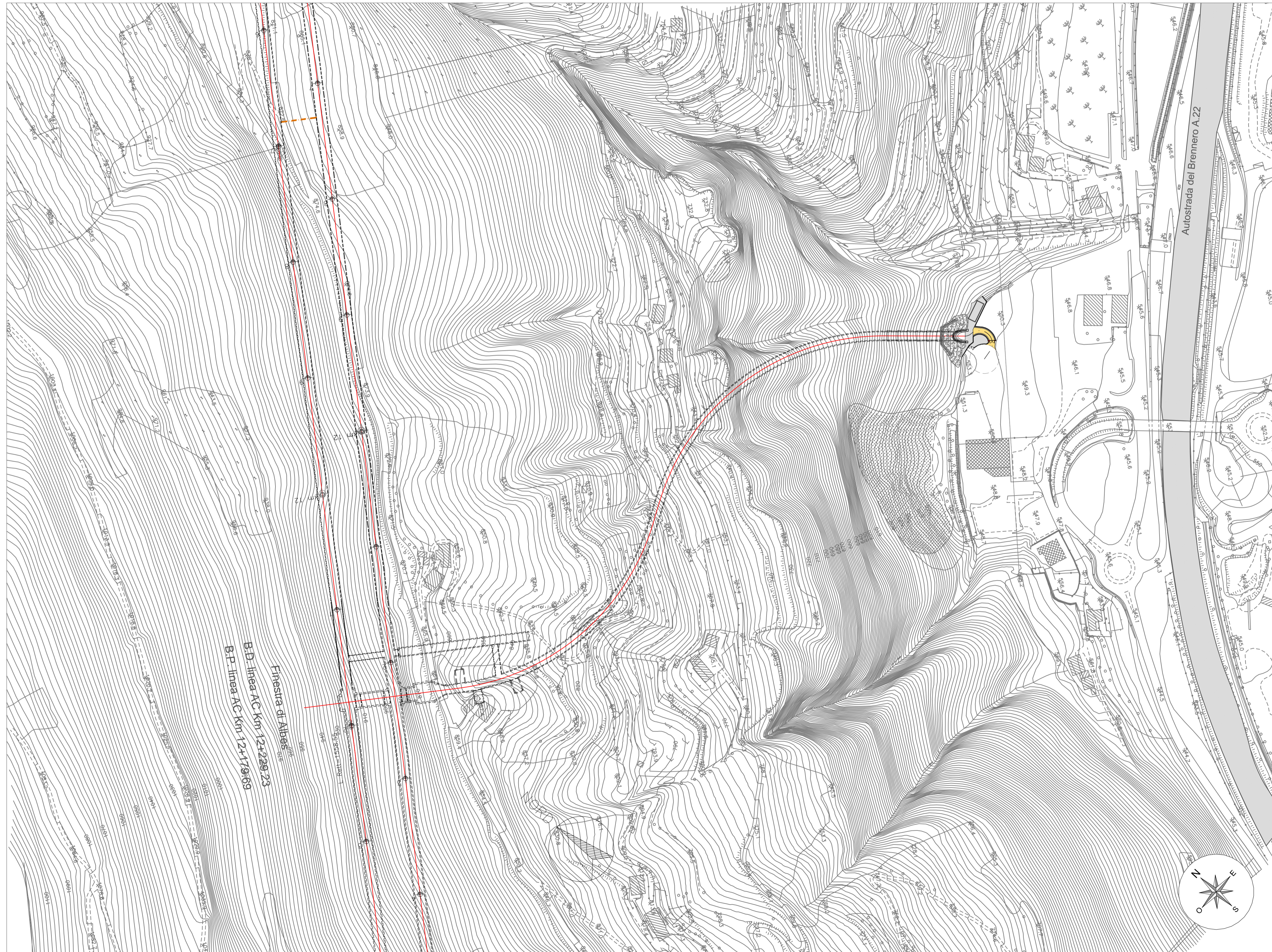
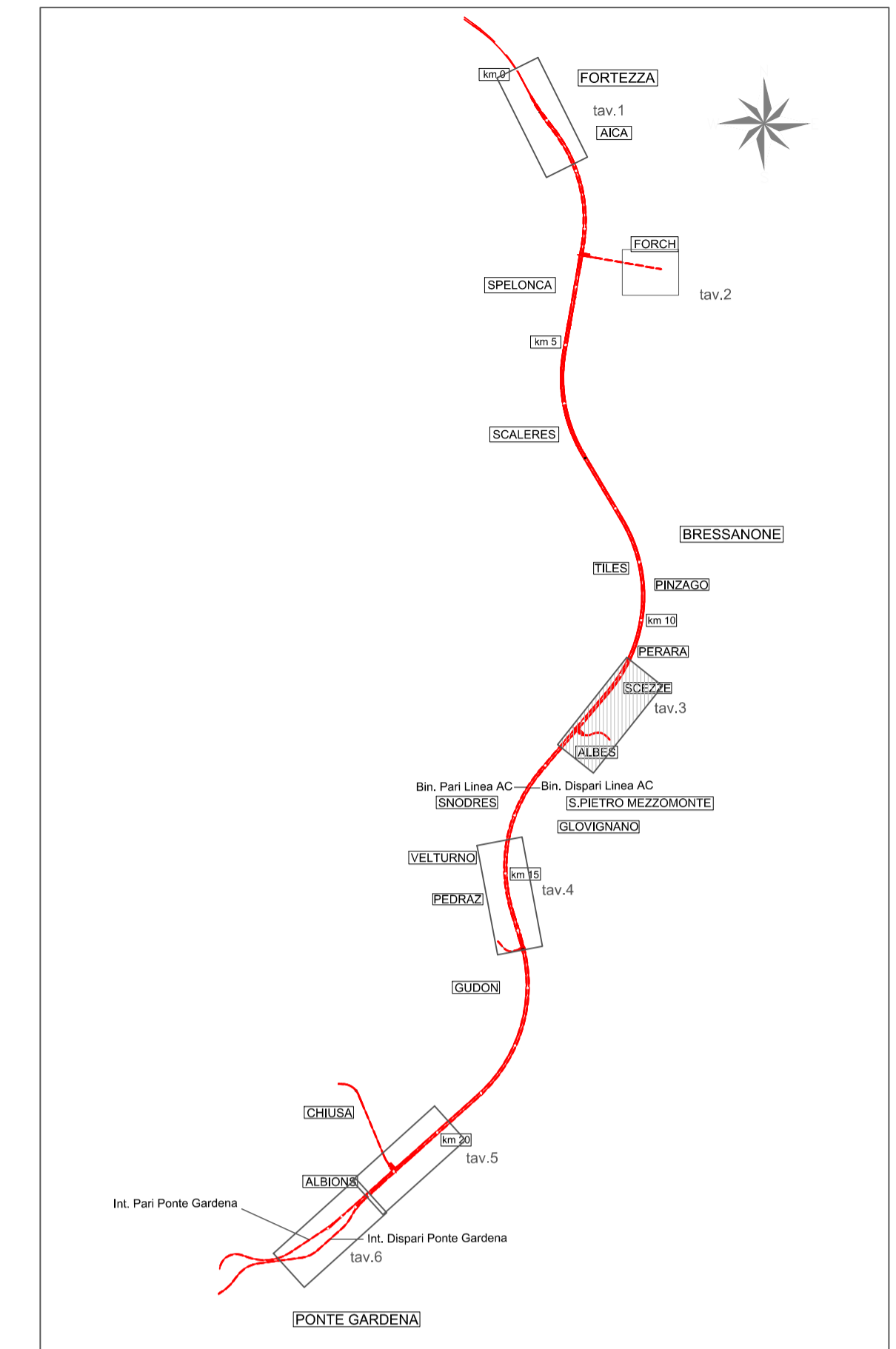


LEGENDA

-  Area di accesso mezzi bimodali
-  Area di soccorso
-  Strada di accesso aree di soccorso e viabilità
-  Locali tecnici
-  Galleria naturale
-  Galleria artificiale
-  Rimodellamento con terreno vegetale



PIANTA CHIAVE



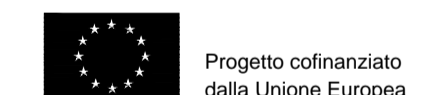
COMMITTENTE:



PROGETTAZIONE:



INFRASTRUTTURE FERROVIARIE STRATEGICHE DEFINITE DALLA LEGGE OBIETTIVO N. 443/01 e s.m.i



Progetto cofinanziato dalla Unione Europea

CUP: J94F0400020001

U.O. INFRASTRUTTURE NORD

PROGETTO DEFINITIVO

ASSE FERROVIARIO MONACO - VERONA

ACCESSO SUD ALLA GALLERIA DI BASE DEL BRENNERO QUADRUPPLICAMENTO DELLA LINEA FORTEZZA - VERONA

LOTTO 1: FORTEZZA - PONTE GARDENA

ELABORATI GENERALI DI INQUADRAMENTO

Planimetria generale: Finestra di Albes - Tav. 3

SCALA :

1:2000

COMMESSA LOTTO FASE ENTE TIPO DOC. OPERA/DISCIPLINA PROGR. REV.

IBL1 1A D 26 P6 IF0000 004 A

Revis.	Descrizione	Redatto	Data	Verificato	Data	Approvato	Data	Autorizzato / Data
A	Emissione per ottemperanza prescrizioni	F. Seifau	Feb. 2018	A. Frilli	Feb. 2018	C. Mazzocchi	Feb. 2018	F. Sacchi Feb. 2018

ITAFERR - UO INFRASTRUTTURE NORD
Dott. Ing. Francesco Sacchi
Ufficio degli Elaborati della Direzione di Roma

File: IBL11AD26P6IF000004A.DWG

Aggiorna elaborato: ---

n. Elab.: