

TABELLA VOLUMI

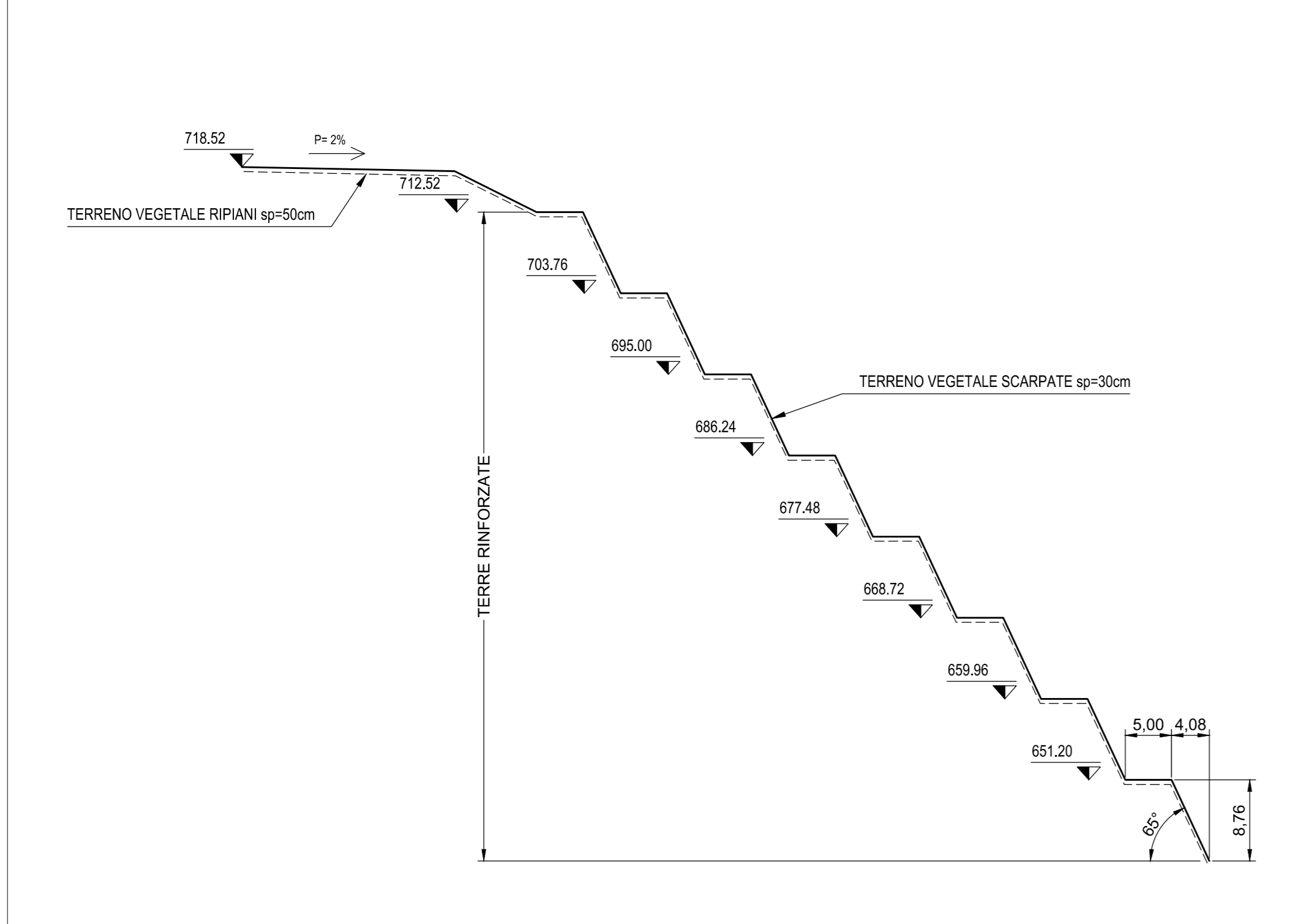
VOLUME SCOTICO (sp=50cm)	51.150 mc
VOLUME TOTALE SCAVI	51.150 mc
VOLUME RILEVATO	1.865.770 mc
VOLUME TERRENO VEGETALE (sp=30÷50cm)	55.813 mc
VOLUME SCOTICO (sp=50cm)	51.150 mc
VOLUME TOTALE RIPORTI	1.972.733 mc

- Nota 1: I volumi sono stati calcolati mediante modellazione 3D dell'abbancamento.
 Nota 2: Per i dettagli circa la finitura superficiale dell'abbancamento, in funzione della specifica destinazione d'uso, si vedano gli elaborati specifici.
 Nota 3: Le tempistiche relative all'abbancamento sono funzione della produzione di smirino delle gallerie e quindi del programma lavori. Per i dettagli si vedano gli elaborati specifici.
 Nota 4: Il terreno di scotico, costituito da terreno vegetale, sarà accantonato e adeguatamente protetto per essere riutilizzato come strato vegetale sulle superfici finite.

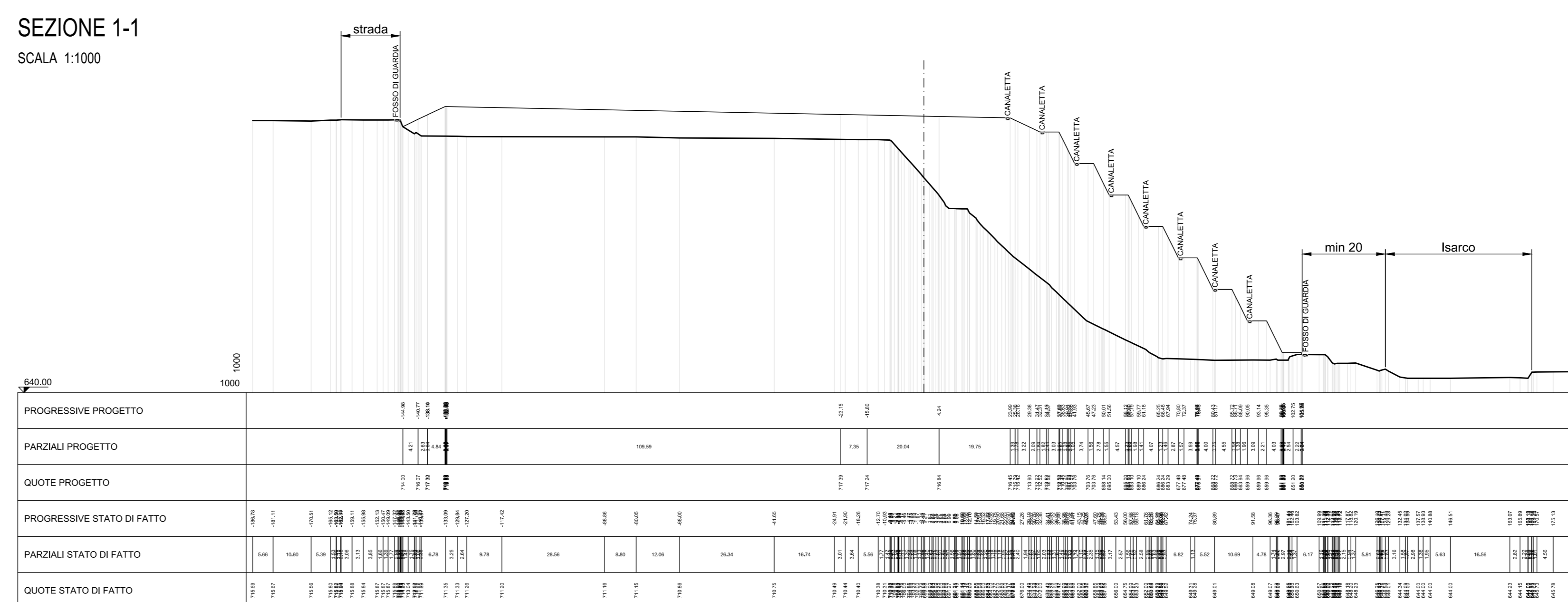


APPLICAZIONE DI TERRA RINFORZATA

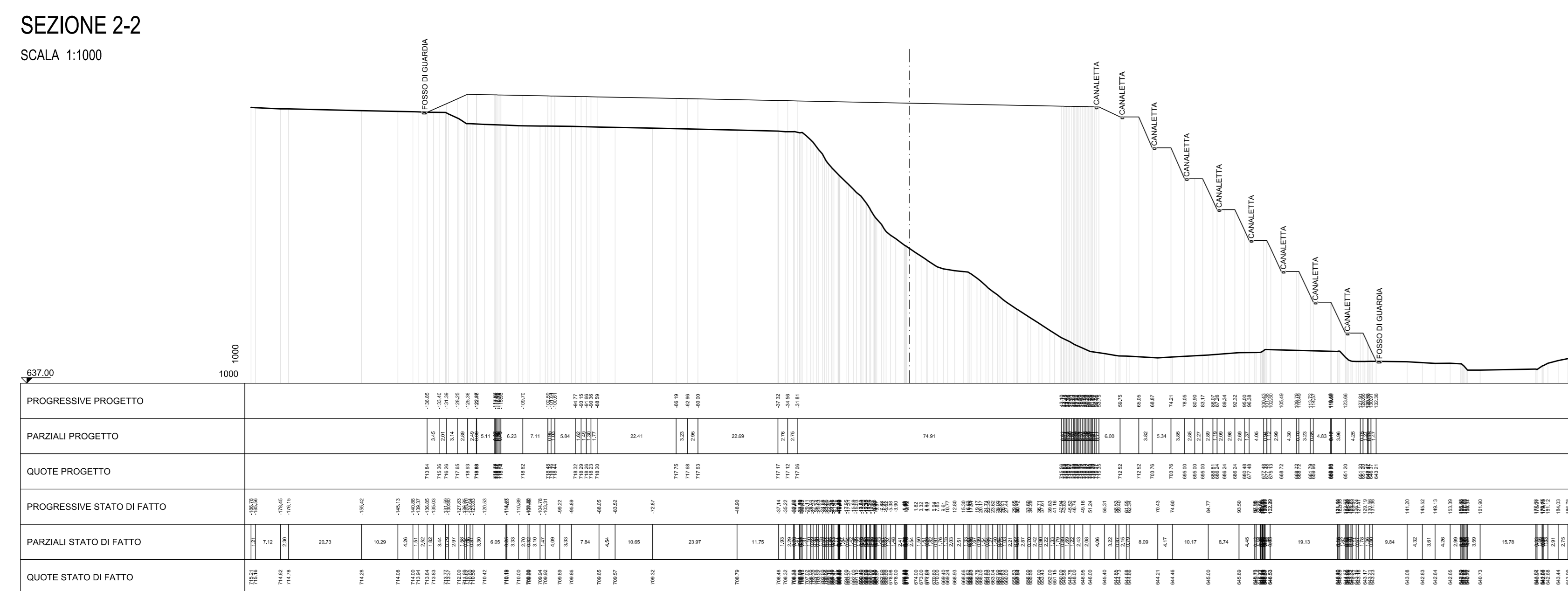
SEZIONE TIPICA DI PROGETTO
SCALA 1:500



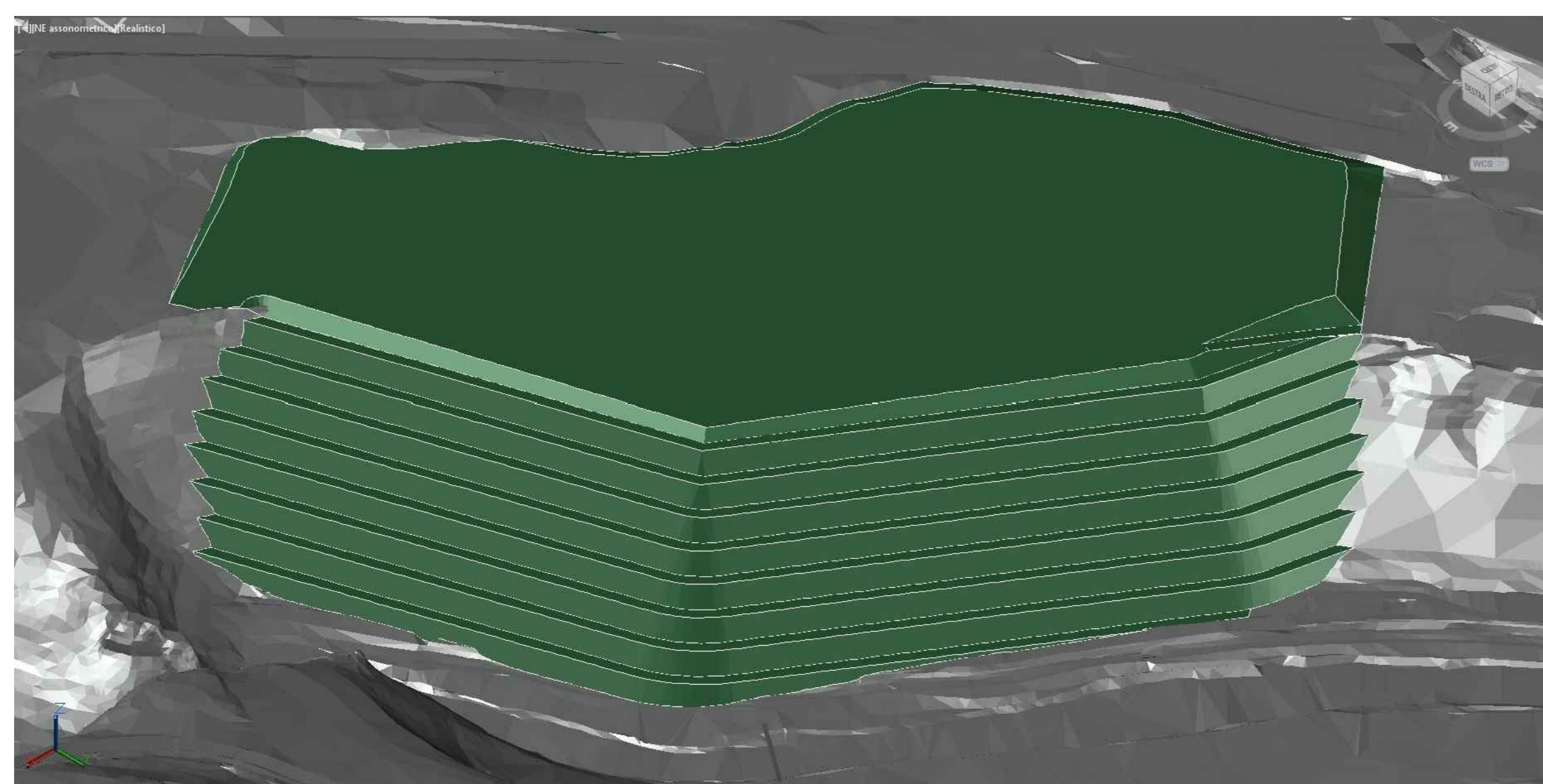
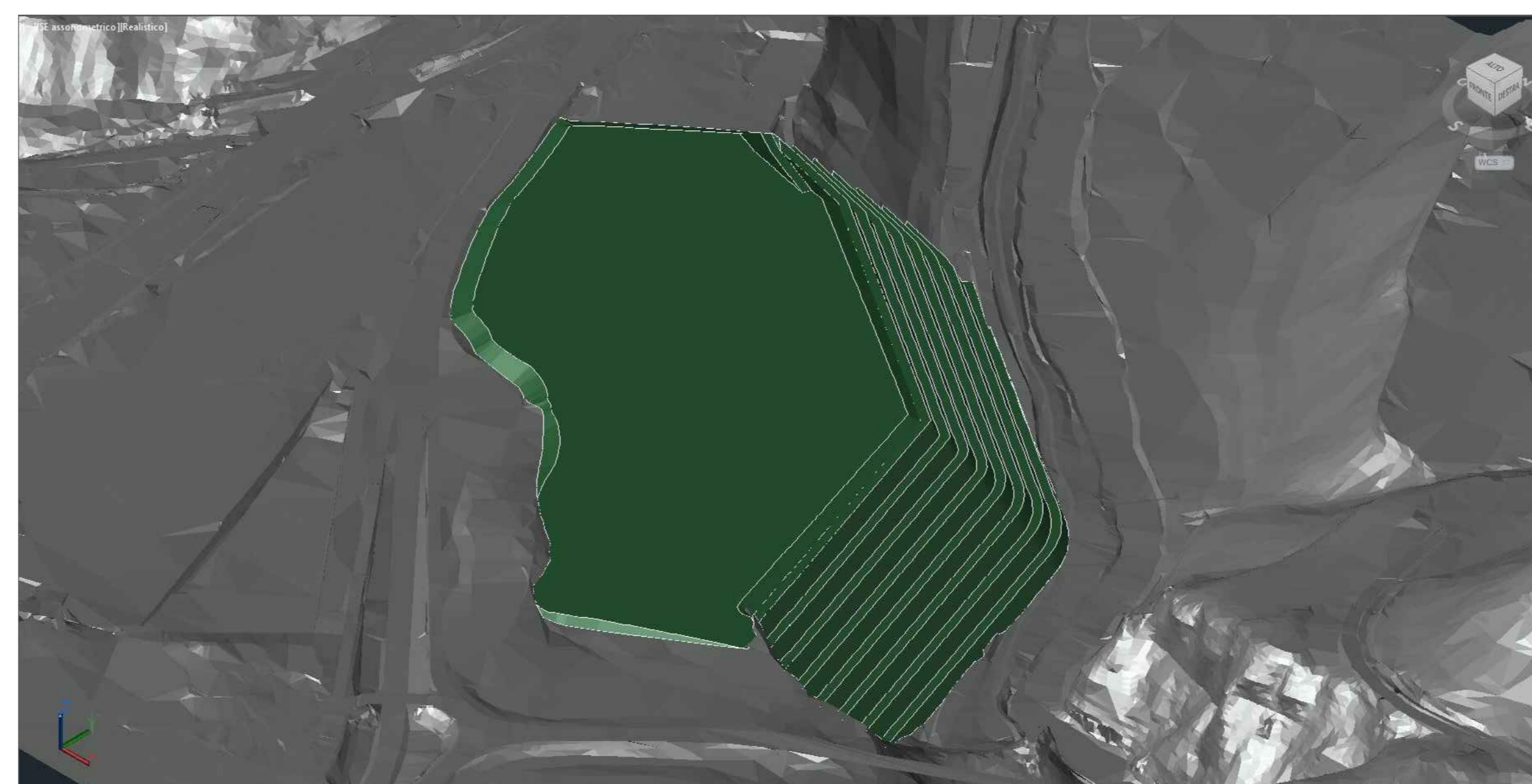
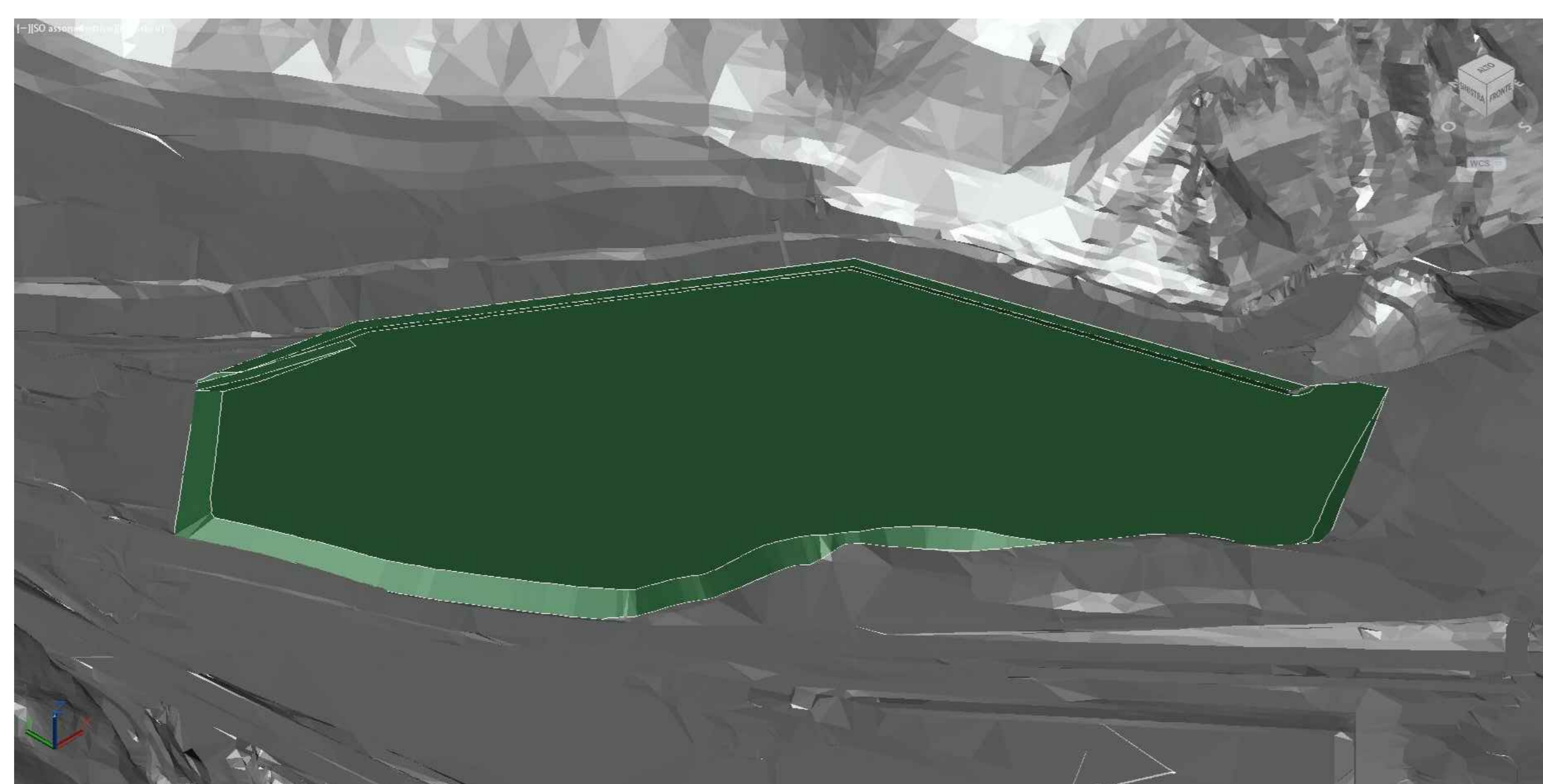
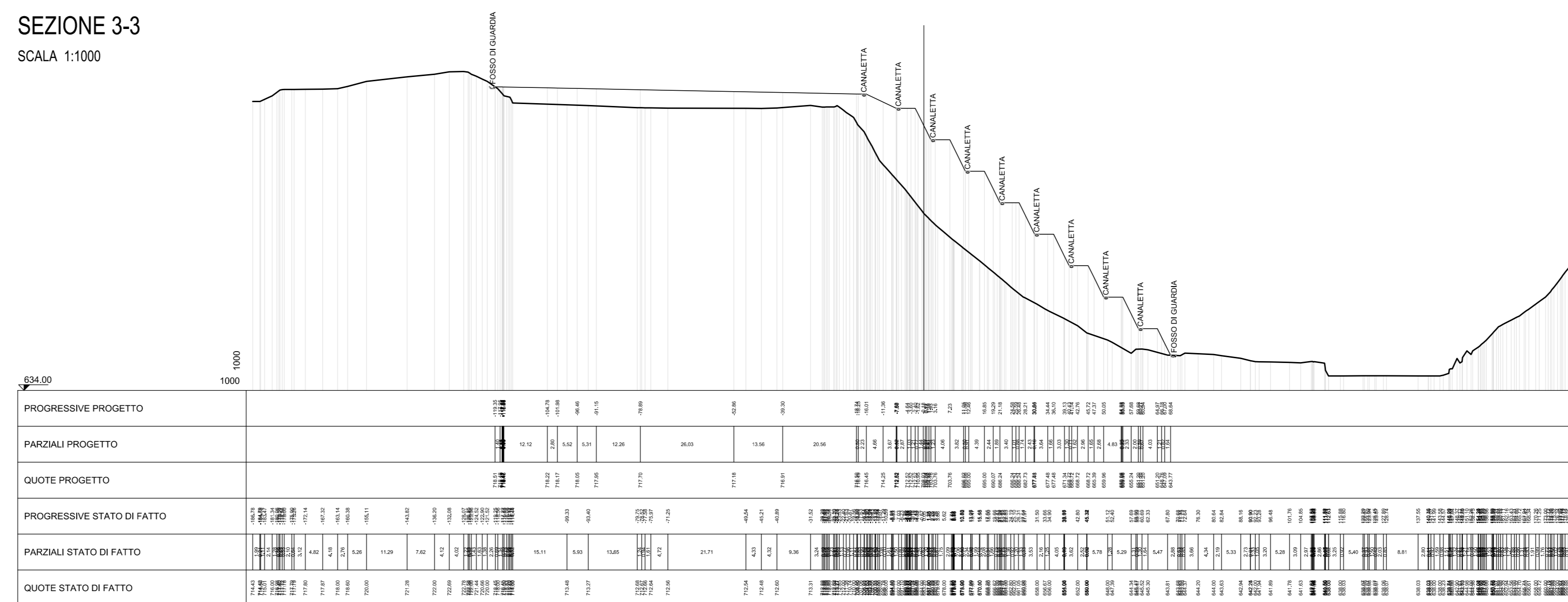
SEZIONE 1-1
SCALA 1:1000



SEZIONE 2-2
SCALA 1:1000



SEZIONE 3-3
SCALA 1:1000



COMMITTENTE:



PROGETTAZIONE:



INFRASTRUTTURE FERROVIARIE STRATEGICHE DEFINITE DALLA LEGGE OBIETTIVO N. 443/01 e s.m.i



Progetto cofinanziato dalla Unione Europea

CLUP: 394F0400020001

U.O. INFRASTRUTTURE NORD

PROGETTO DEFINITIVO

ASSE FERROVIARIO MONACO - VERONA

ACCESSO SUD ALLA GALLERIA DI BASE DEL BRENNERO QUADRUPPLICAMENTO DELLA LINEA FORTEZZA - VERONA

LOTTO 1: FORTEZZA - PONTE GARDENA

Depositi definitivi C - PLATTNER

Sezioni trasversali ante e post intervento

SCALA:
1:1000

COMMESSA LOTTO FASE ENTE TIPO DOC. OPERA/DISCIPLINA PROGR. REV.

IBL1 1A D 26 WZ R10340 001 A

Rev.	Descrizione	Redatto	Data	Verificato	Data	Approvato	Data	Autografo/ Data
A	Emissione per trasparenza definitiva	A. Fagnocchi	08/2017	N. Cavella	08/2017	C. Mazzocchi	08/2017	[Signature]

File: n. Etab: