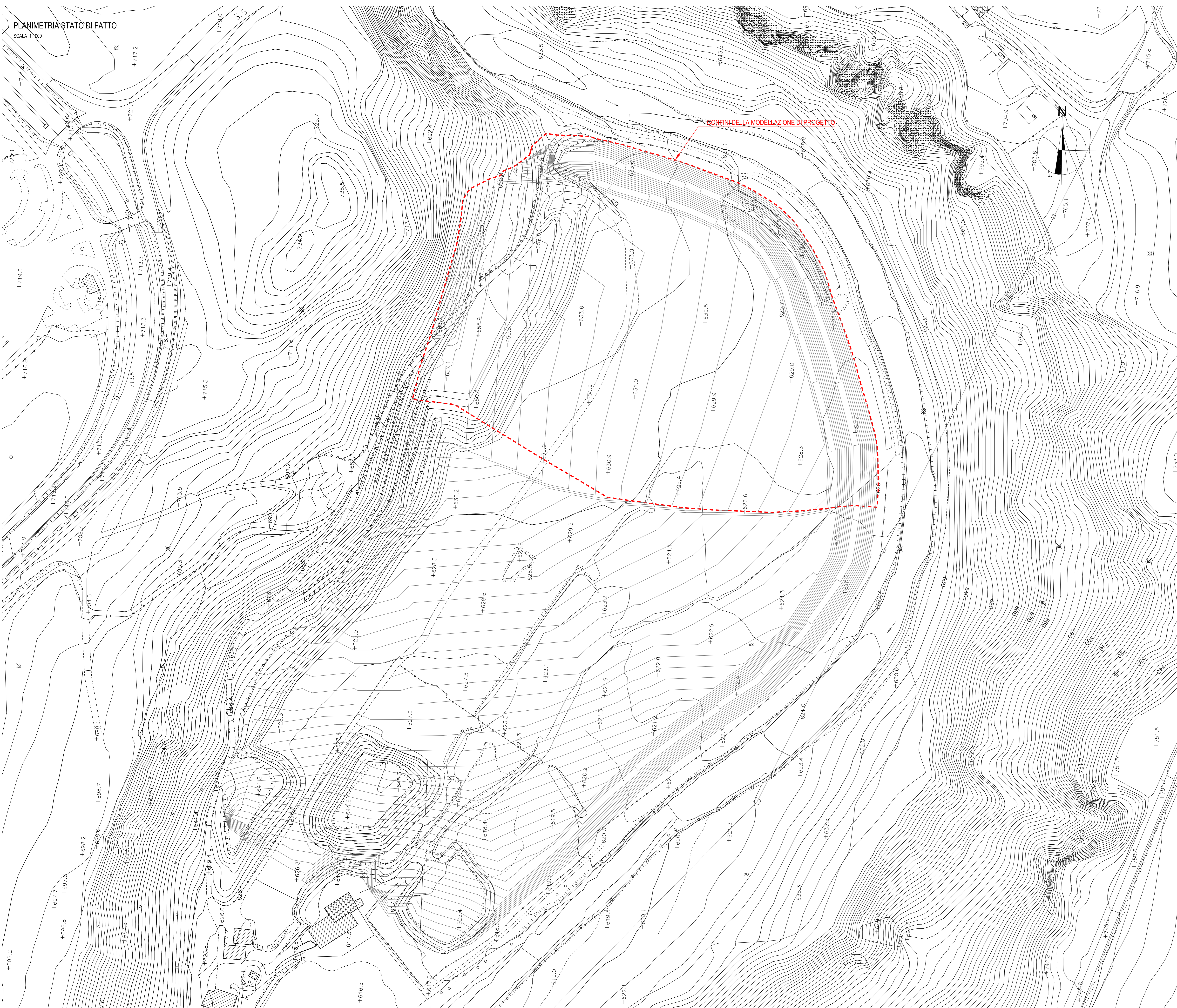


PLANIMETRIA STATO DI FATTO

SCALA 1:1000



ORTOFOTO

SCALA 1:5000

COMMITTENTE:



PROGETTAZIONE:



**INFRASTRUTTURE FERROVIARIE STRATEGICHE DEFINITE DALLA LEGGE OBIETTIVO N. 443/01 e s.m.i**

 Progetto cofinanziato dalla Unione Europea

**U.O. INFRASTRUTTURE NORD**

**PROGETTO ESECUTIVO**

**ASSE FERROVIARIO MONACO - VERONA**

**ACCESSO SUD ALLA GALLERIA DI BASE DEL BRENNERO QUADRUPPLICAMENTO DELLA LINEA FORTEZZA - VERONA**

**LOTTO 1: FORTEZZA - PONTE GARDENA**

Depositi definitivi E - DEPOSITO POLMONE

Planimetria stato di fatto

SCALA: 1:1000

COMMESSA	LOTTO	FASE	ENTE	TIPO DOC.	OPERA/DISCIPLINA	PROGR.	REV.
IBL1	1A	D	26	P7	R10350	002	B

Rev.	Descrizione	Redatto	Data	Verificato	Data	Approvato	Data	Autore	Data
A	Emissione per ottemperanza prescrizioni	A. Fagnonni	Ott 2017	N. Cavella	Ott 2017	C. Mazzocchi	Ott 2017	F. M...	
B	Emissione per ottemperanza prescrizioni	A. Fagnonni	Mar 2018	N. Cavella	Mar 2018	C. Mazzocchi	Mar 2018	F. M...	

File: BIL1\_1A010P1R0350002008.DWG | Aggiorna elaborato: | n. Elm: