

Quota di riferimento: 580 m s.m.m.

ID Punto	Seratoio e pompaggio	Innesazione
Distanza [m]	0,00	205,00
Quota terreno [m s.m.m.]	-631,77	-683,37
Cielo tubo [m s.m.m.]	-630,27	-682,30

LEGENDA

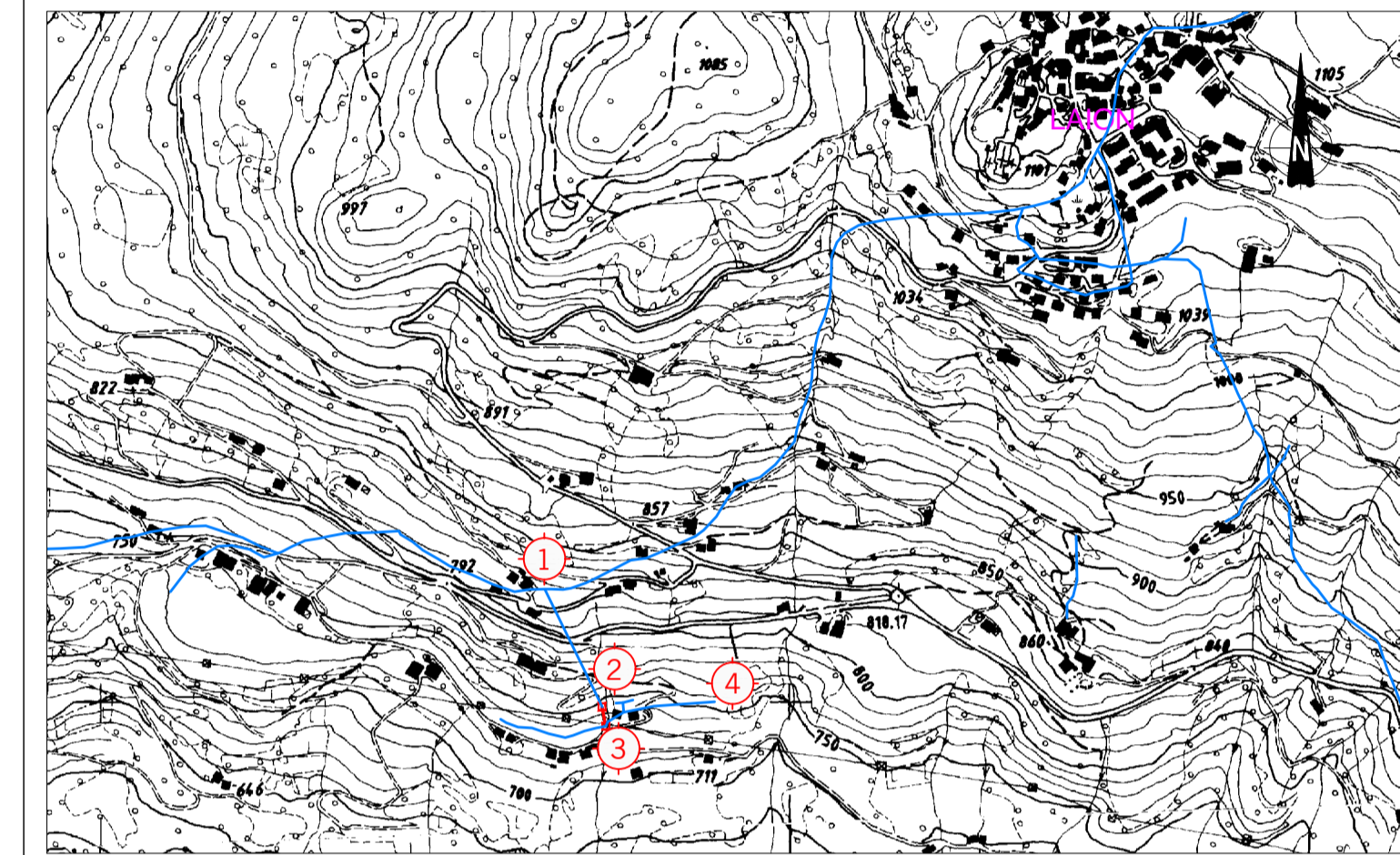
- Profilo del terreno
- Profilo della condotta esistente
- Profilo della condotta di progetto
- Pozzetto/cameretta
- Scarico/sfiato



NOTE

- (1) Nelle successive fasi progettuali andrà eseguito il rilievo dei manufatti esistenti (tubazioni, pozzetti, tombini, ecc.).
- (2) La distanza tra terreno ed estradosso della condotta esistente è stata assunta pari a 1.50 m
- (3) Per i particolari si veda l'elaborato cod. IBL1 1A D 26 BZ ID0002 004 A
- (4) Le quote terreno sono state ottenute da rilievo laseraltimetrico LIDAR

Planimetria di inquadramento, scala 1:10.000



COMMITTENTE:

PROGETTAZIONE:

INFRASTRUTTURE FERROVIARIE STRATEGICHE DEFINITE DALLA LEGGE OBIETTIVO N. 443/01 e s.m.i

Progetto cofinanziato dalla Unione Europea CUP: J94F0400020001

U.O. INFRASTRUTTURE NORD

PROGETTO DEFINITIVO

ASSE FERROVIARIO MONACO - VERONA

ACCESSO SUD ALLA GALLERIA DI BASE DEL BRENNERO QUADRUPPLICAMENTO DELLA LINEA FORTEZZA - VERONA

LOTTO 1: FORTEZZA - PONTE GARDENA

Idrologia e Idraulica
 Progetto Acquedotti integrativi
 Profilo longitudinale approvvigionamento sorgente S1A

SCALA :
 500

COMMESSA	LOTTO	FASE	ENTE	TIPO DOC.	OPERA/DISCIPLINA	PROGR.	REV.
IBL1	1A	D	26	FZ	ID0002	001	A

Revis.	Descrizione	Redatto	Data	Verificato	Data	Approvato	Data	Autorizzato / Data
A	Emissione Definitiva	E. Frank	ottobre 2017	M. Velluzzi	ottobre 2017	C. Mazzocchi	ottobre 2017	F. Sacchi ottobre 2017