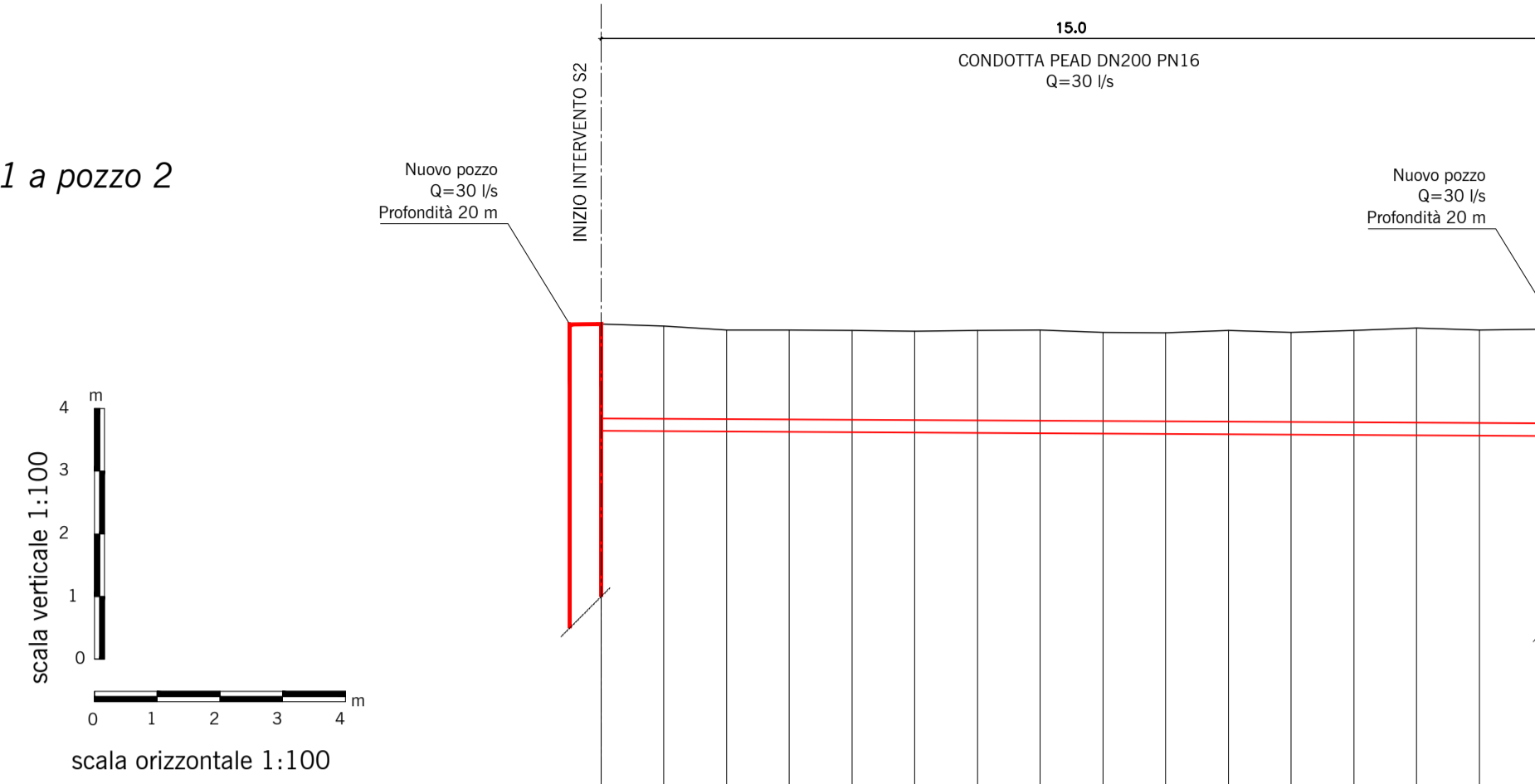


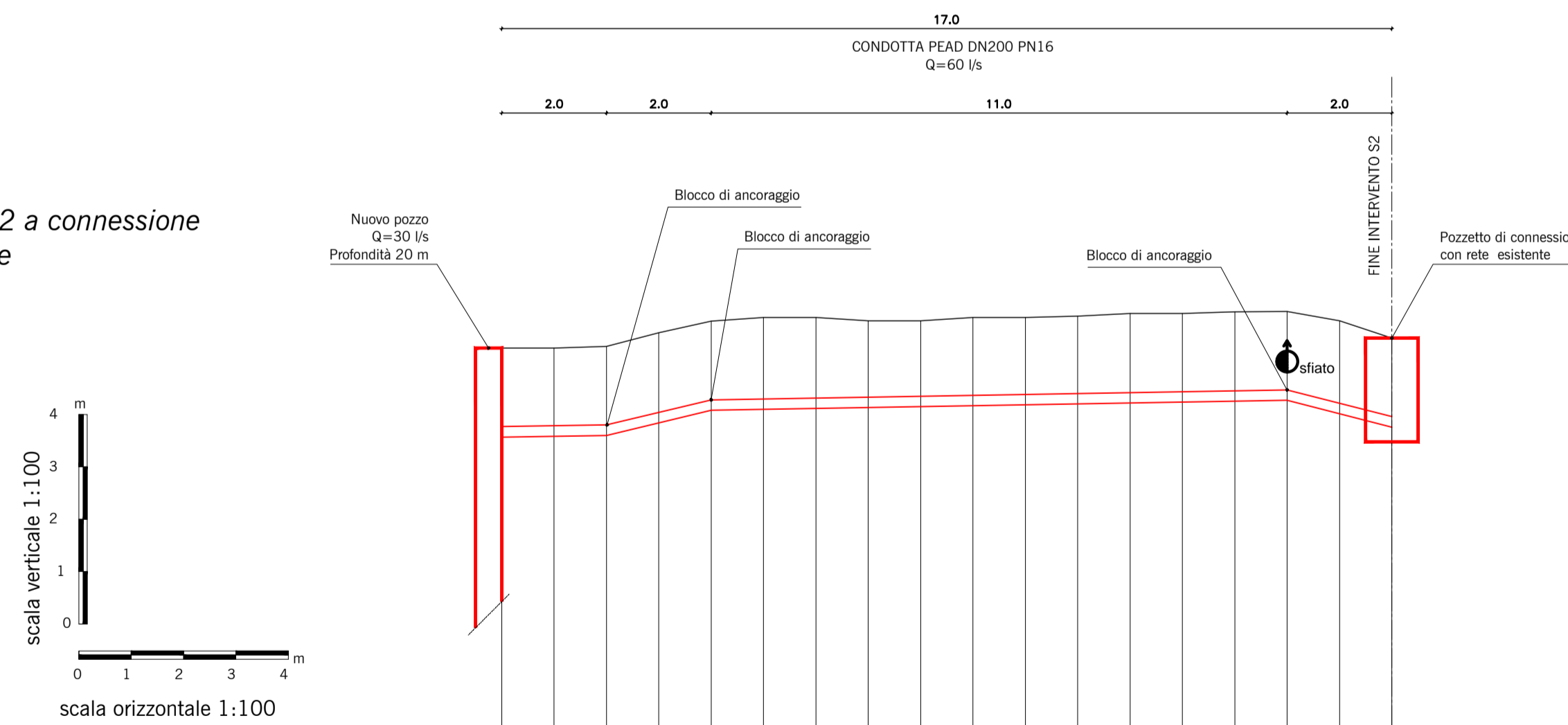
Profilo da pozzo 1 a pozzo 2



Quota di riferimento: 560 m s.m.m.

ID Punto	Nuovo pozzo 1	Nuovo pozzo 2
Distanza [m]	0.00	15.00
Quota terreno [m s.m.m.]	571.10	571.02
Cielo tubo [m s.m.m.]	569.60	569.52

Profilo da pozzo 2 a connessione con rete esistente



Quota di riferimento: 560 m s.m.m.

ID Punto	Nuovo pozzo 2	Connessione con rete esistente
Distanza [m]	0.00	17.00
Quota terreno [m s.m.m.]	571.03	571.22
Cielo tubo [m s.m.m.]	569.53	569.72

LEGENDA

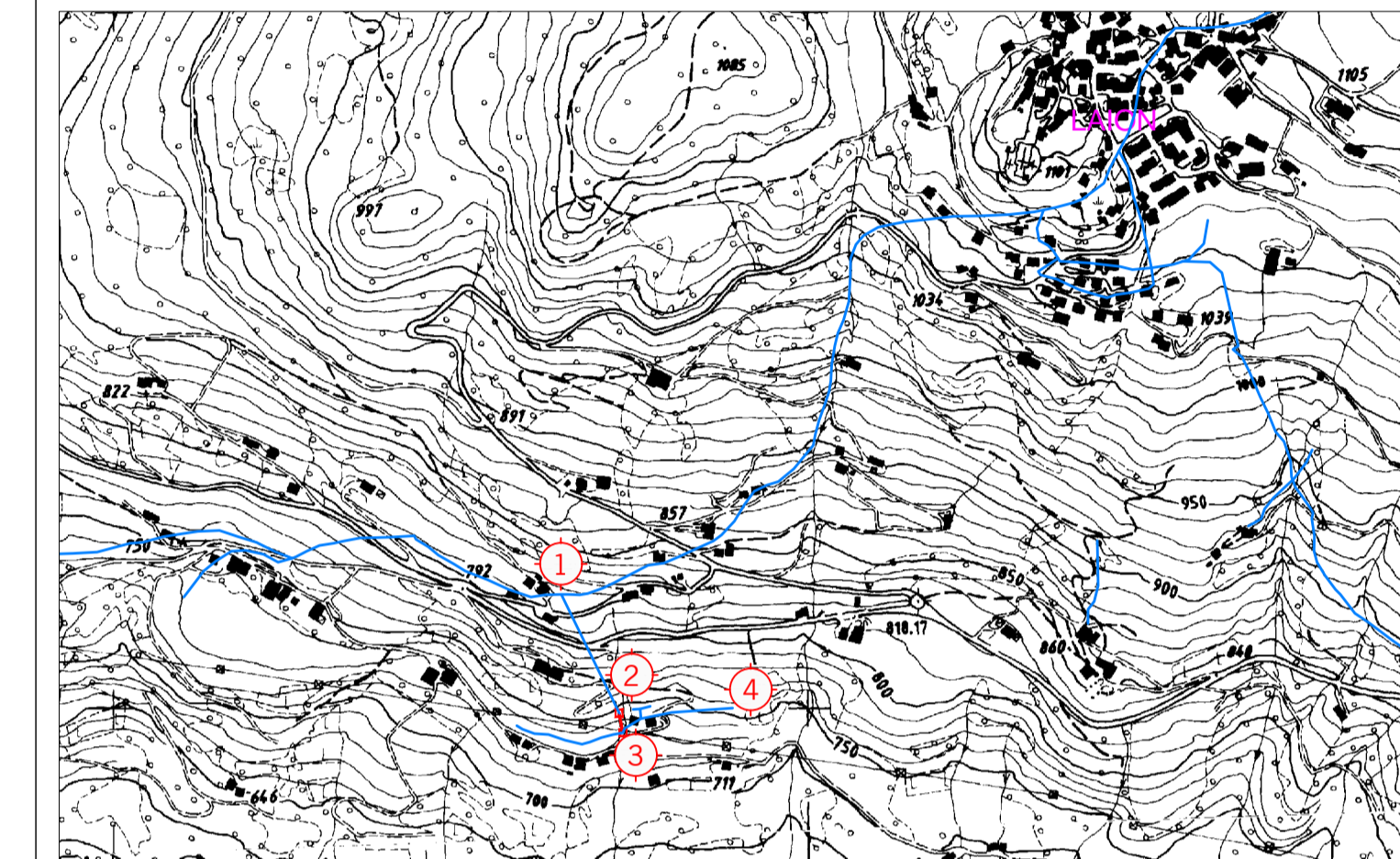
- Profilo del terreno
- Profilo della condotta esistente
- Profilo della condotta di progetto
- Pozzetto/cameretta
- Scario/sfiato



NOTE

- (1) Nelle successive fasi progettuali andrà eseguito il rilievo dei manufatti esistenti (tubazioni, pozzetti, tombini, ecc.).
- (2) La distanza tra terreno ed estradosso della condotta esistente è stata assunta pari a 1.50 m
- (3) Per i particolari si veda l'elaborato cod. IBL1 1A D 26 BZ ID0002 004 A
- (4) Le quote terreno sono state ottenute da rilievo laseraltimetrico LIDAR

Planimetria di inquadramento, scala 1:10.000



COMMITTENTE:

PROGETTAZIONE:

INFRASTRUTTURE FERROVIARIE STRATEGICHE DEFINITE DALLA LEGGE OBIETTIVO N. 443/01 e s.m.i

Progetto cofinanziato dalla Unione Europea CUP: J94F0400020001

U.O. INFRASTRUTTURE NORD

PROGETTO DEFINITIVO

ASSE FERROVIARIO MONACO - VERONA

ACCESSO SUD ALLA GALLERIA DI BASE DEL BRENNERO QUADRUPPLICAMENTO DELLA LINEA FORTEZZA - VERONA

LOTTO 1: FORTEZZA - PONTE GARDENA

Idrologia e Idraulica
 Progetto Acquedotti integrativi
 Profilo longitudinale approvvigionamento sorgente S2

SCALA : 1:100

COMMESSA	LOTTO	FASE	ENTE	TIPO DOC.	OPERA/DISCIPLINA	PROGR.	REV.
IBL1	1A	D	26	FZ	ID0002	002	A

Revis.	Descrizione	Redatto	Data	Verificato	Data	Approvato	Data	Autorizzato / Data
A	Emissione Definitiva	E. Frank	ottobre 2017	M. Vignati	ottobre 2017	C. Mazzocchi	ottobre 2017	F. Sacchi ottobre 2017

ITALENERGIA - INFRASTRUTTURE NORD
 Det. Ing. Francesco Sacchi
 Chief Engineer della Provincia di Bolzano