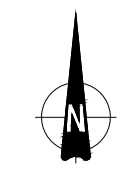


**LEGENDA**

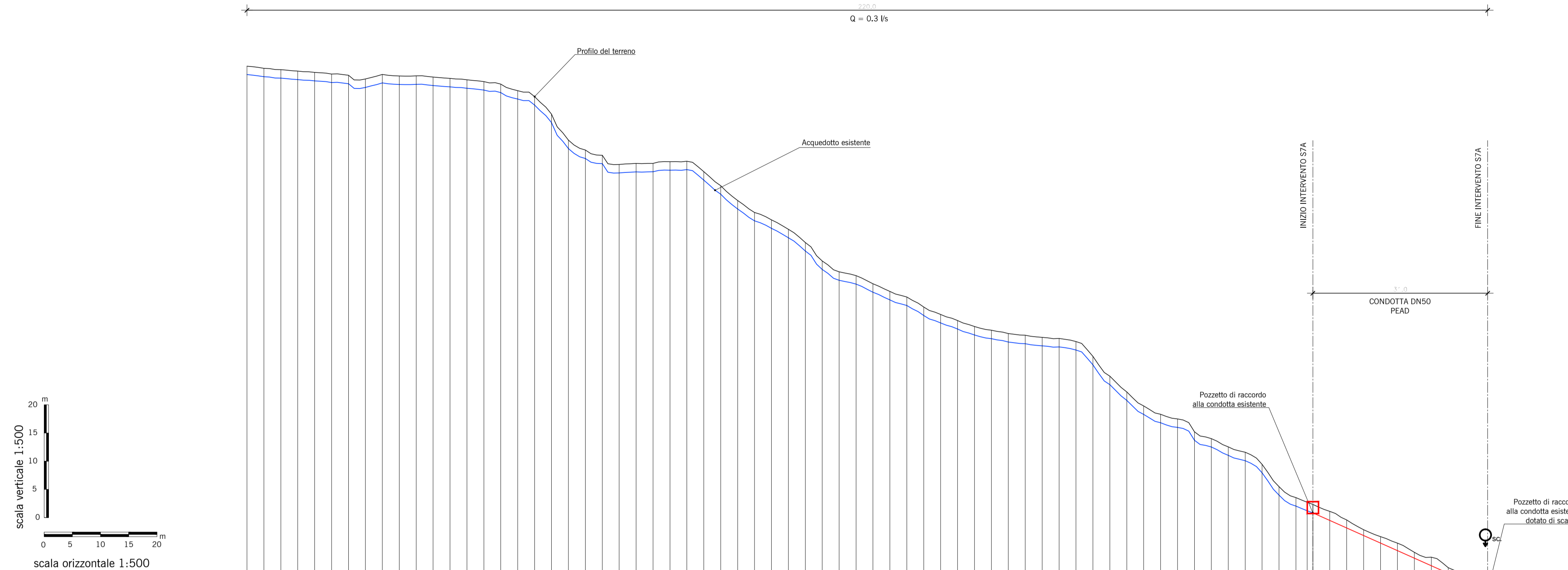
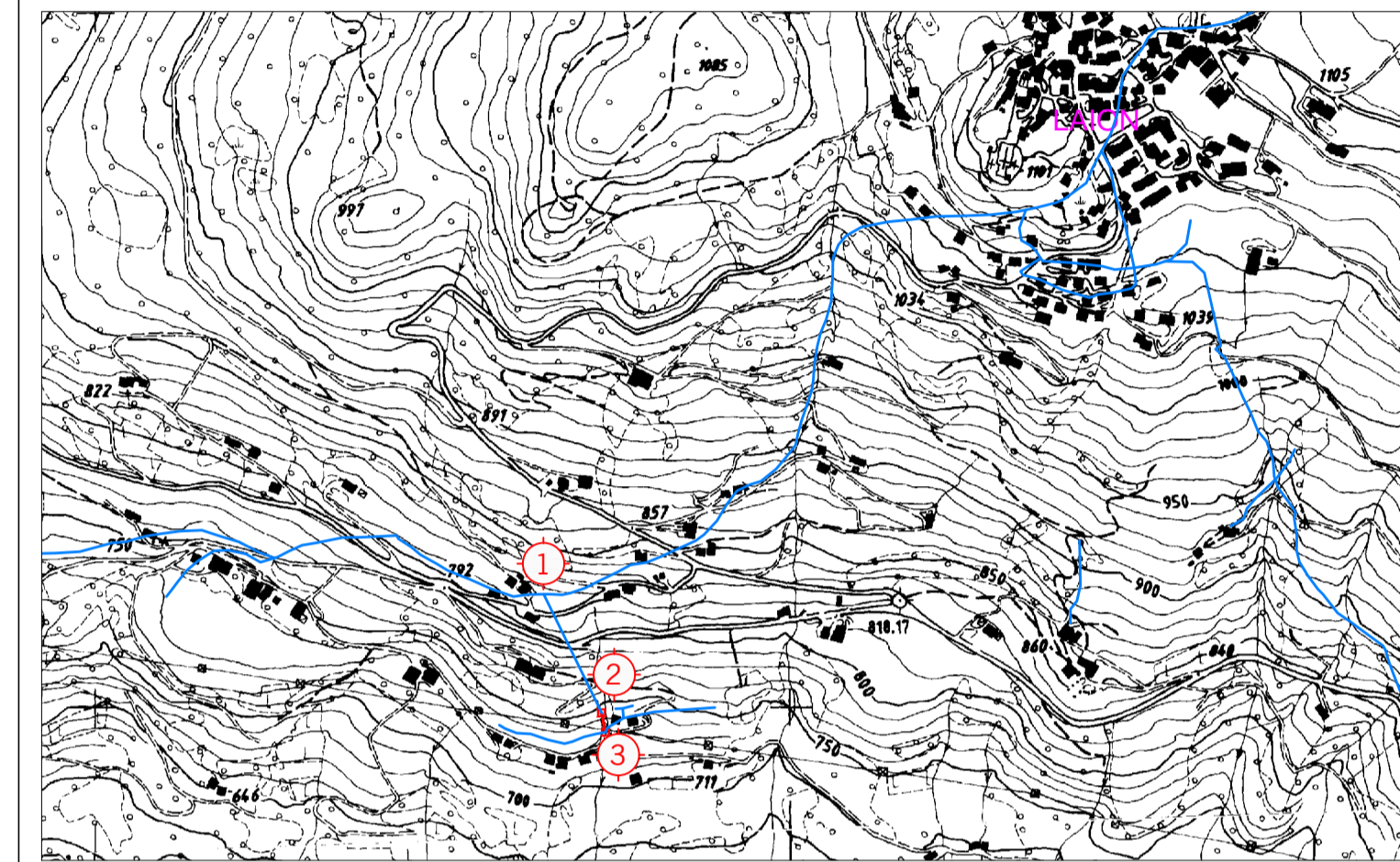
-  Profilo del terreno
-  Profilo della condotta esistente
-  Profilo della condotta di progetto
-  Pozzetto/cameretta
-  Scarico/sfiato



**NOTE**

- (1) Nelle successive fasi progettuali andrà eseguito il rilievo dei manufatti esistenti (tubazioni, pozzetti, tombini, ecc.).
- (2) La distanza tra terreno ed estradosso della condotta esistente è stata assunta pari a 1.50 m
- (3) Per i particolari si veda l'elaborato cod. IBL1 1A D 26 BZ ID0002 004 A
- (4) Le quote terreno sono state ottenute da rilievo laseraltimetrico LIDAR

Planimetria di inquadramento, scala 1:10.000



scala verticale 1:500  
 0 5 10 15 20 m  
 scala orizzontale 1:500

Quota di riferimento: 700 m s.m.m.

ID Punto	1	2	3
Distanza [m]	0.00		243.00
Quota terreno [m s.m.m.]	-817.05	-724.04	-724.04
Cielo tubo [m s.m.m.]	-815.55	-724.04	-724.04

COMMITTENTE:



PROGETTAZIONE:



**INFRASTRUTTURE FERROVIARIE STRATEGICHE DEFINITE DALLA LEGGE OBIETTIVO N. 443/01 e s.m.i**



Progetto cofinanziato dalla Unione Europea

CUP: J94F0400020001

**U.O. INFRASTRUTTURE NORD**

**PROGETTO DEFINITIVO**

**ASSE FERROVIARIO MONACO - VERONA**

**ACCESSO SUD ALLA GALLERIA DI BASE DEL BRENNERO QUADRUPPLICAMENTO DELLA LINEA FORTEZZA - VERONA**

**LOTTO 1: FORTEZZA - PONTE GARDENA**

Idrologia e Idraulica

Progetto Acquedotti integrativi  
 Profilo longitudinale approvvigionamento sorgente S7A

SCALA :

Varie

COMMESSA LOTTO FASE ENTE TIPO DOC. OPERA/DISCIPLINA PROGR. REV.

IBL1 1A D 26 FZ ID0002 003 A

Revis.	Descrizione	Redatto	Data	Verificato	Data	Approvato	Data	Autorizzato / Data
A	Emissione Definitiva	E. Frank	ottobre 2017	M. Vignola	ottobre 2017	C. Mazzocchi	ottobre 2017	F. Sacchi ottobre 2017