

# LEGENDA

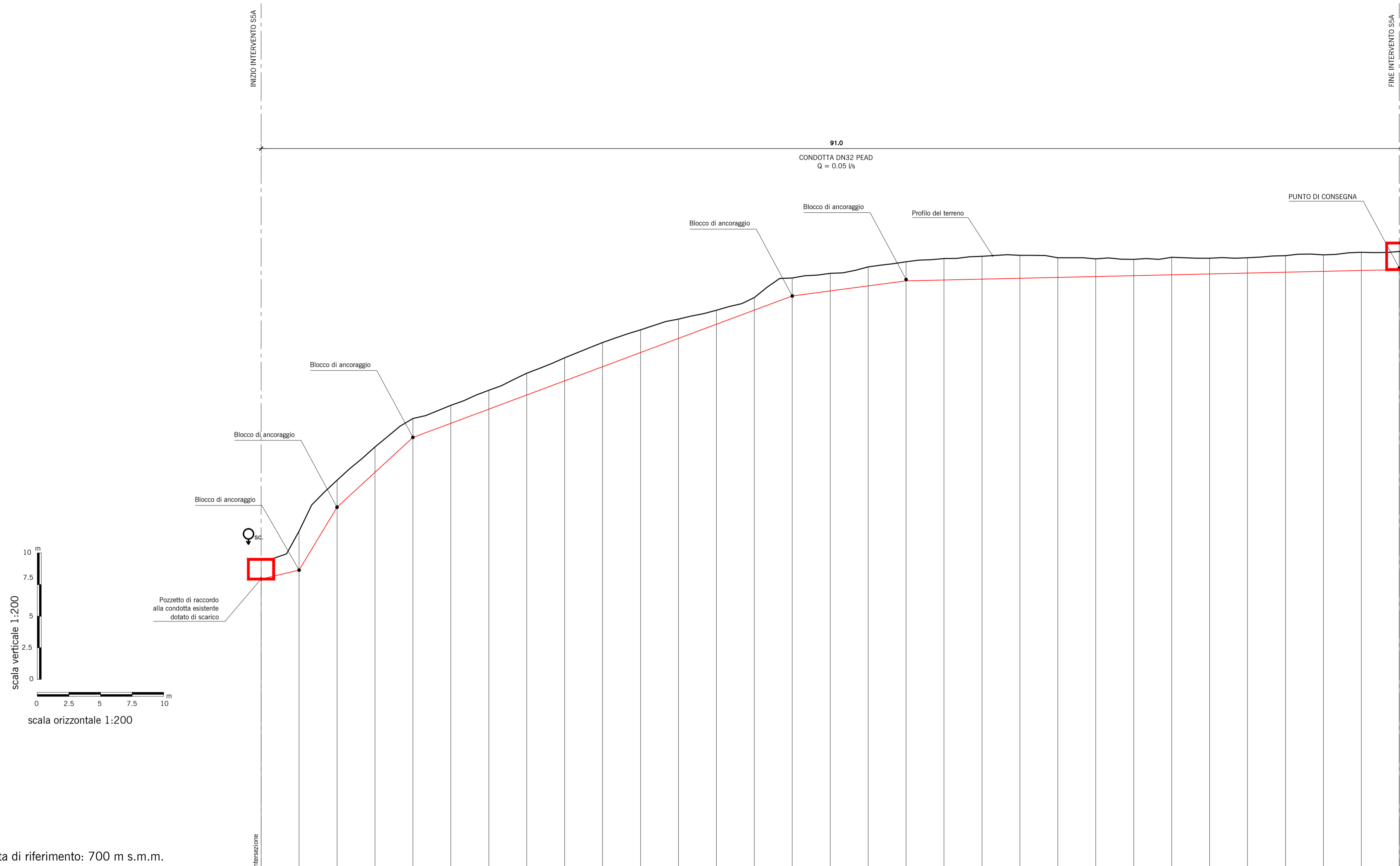
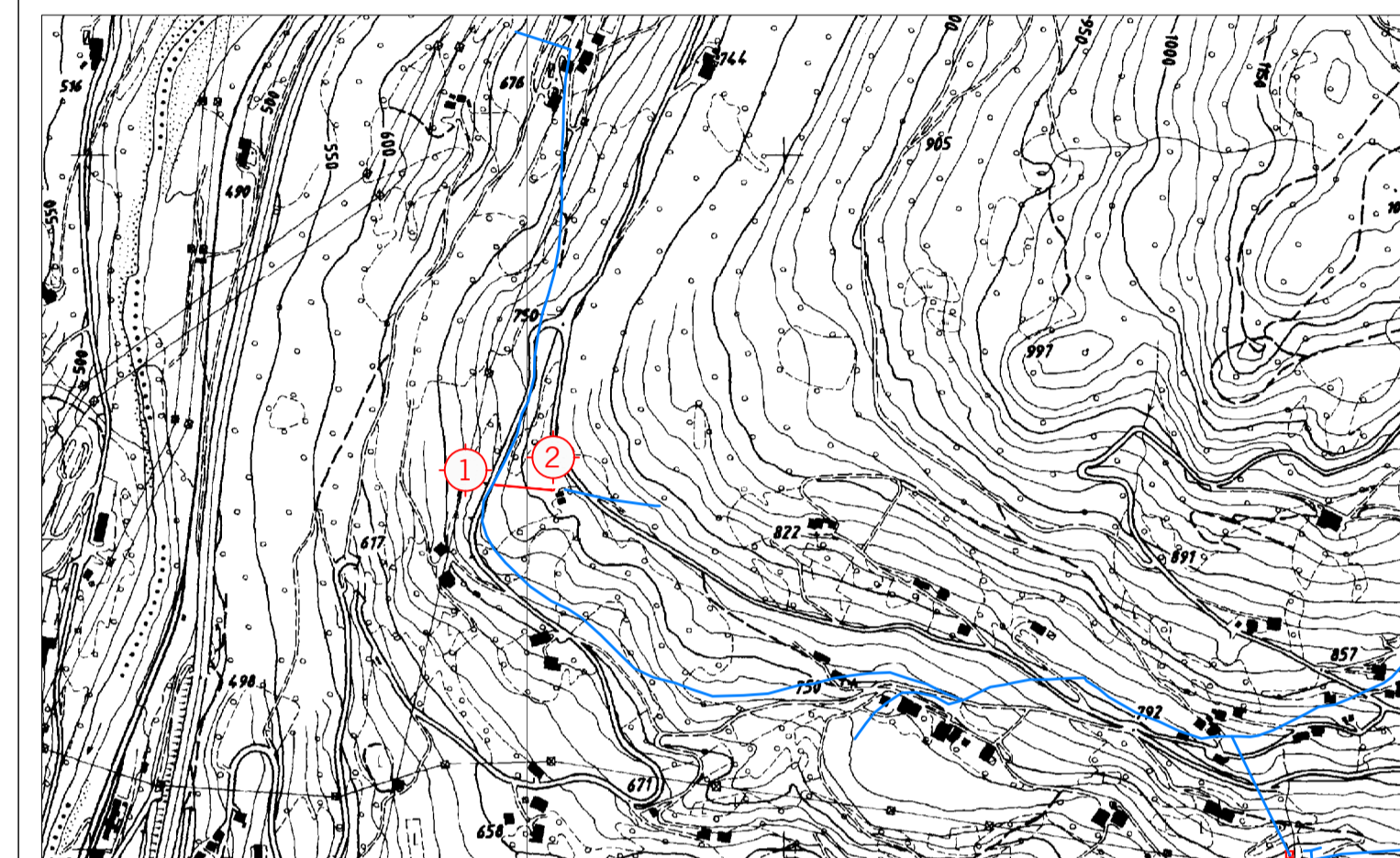
- Profilo del terreno
- Profilo della condotta esistente
- Profilo della condotta di progetto
- Pozzetto/cameretta
- ⊙ sc ⊙ sf Scarico/sfiato



## NOTE

- (1) Nelle successive fasi progettuali andrà eseguito il rilievo dei manufatti esistenti (tubazioni, pozzetti, tombini, ecc.).
- (2) La distanza tra terreno ed estradosso della condotta esistente è stata assunta pari a 1.50 m
- (3) Per i particolari si veda l'elaborato cod. IBL1 1A D 26 BZ ID0002 004 A
- (4) Le quote terreno sono state ottenute da rilievo laseraltimetrico LIDAR

Planimetria di inquadramento, scala 1:10.000



Quota di riferimento: 700 m s.m.m.

| ID Punto                 | 1      | 2      |
|--------------------------|--------|--------|
| Distanza [m]             | 0.00   | 91.00  |
| Quota terreno [m s.m.m.] | 724.78 | 749.24 |
| Cielo tubo [m s.m.m.]    | 723.28 | 747.71 |

COMMITTENTE:



PROGETTAZIONE:



## INFRASTRUTTURE FERROVIARIE STRATEGICHE DEFINITE DALLA LEGGE OBIETTIVO N. 443/01 e s.m.i



Progetto cofinanziato dalla Unione Europea

CUP: J94F0400020001

### U.O. INFRASTRUTTURE NORD

### PROGETTO DEFINITIVO

### ASSE FERROVIARIO MONACO - VERONA

### ACCESSO SUD ALLA GALLERIA DI BASE DEL BRENNERO QUADRUPPLICAMENTO DELLA LINEA FORTEZZA - VERONA

### LOTTO 1: FORTEZZA - PONTE GARDENA

Idrologia e Idraulica

Progetto Acquedotti integrativi  
 Profilo longitudinale approvvigionamento sorgente S5A

SCALA :

Varie

COMMESSA LOTTO FASE ENTE TIPO DOC. OPERA/DISCIPLINA PROGR. REV.

IBL1 1A D 26 FZ ID0002 004 A

| Revis. | Descrizione          | Redatto  | Data         | Verificato | Data         | Approvato    | Data         | Autorizzato / Data        |
|--------|----------------------|----------|--------------|------------|--------------|--------------|--------------|---------------------------|
| A      | Emissione Definitiva | E. Frank | ottobre 2017 | M. Vignani | ottobre 2017 | C. Mazzocchi | ottobre 2017 | F. Sacchi<br>ottobre 2017 |