

LEGENDA

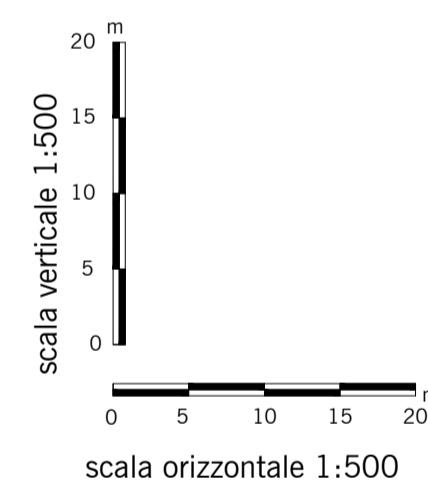
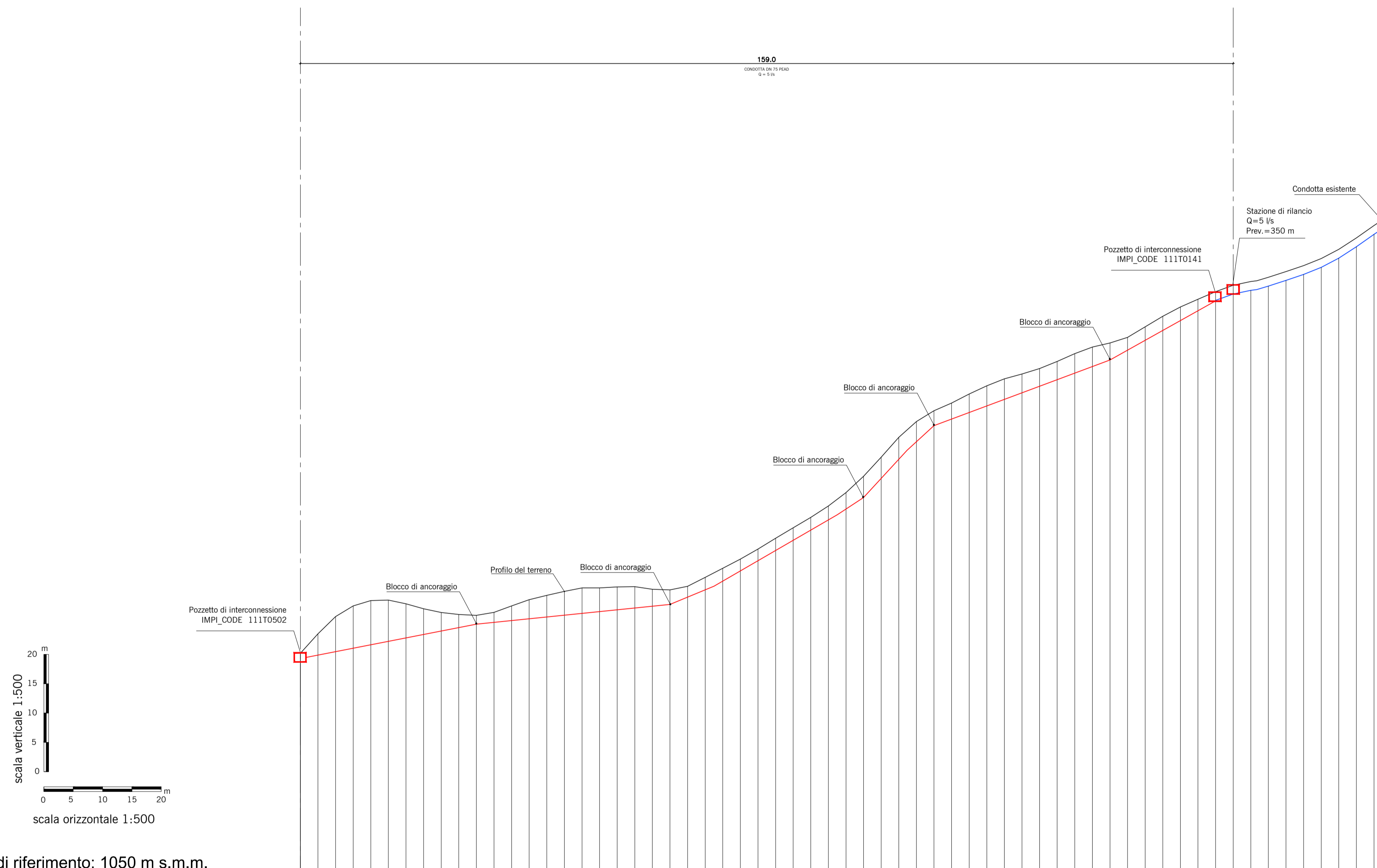
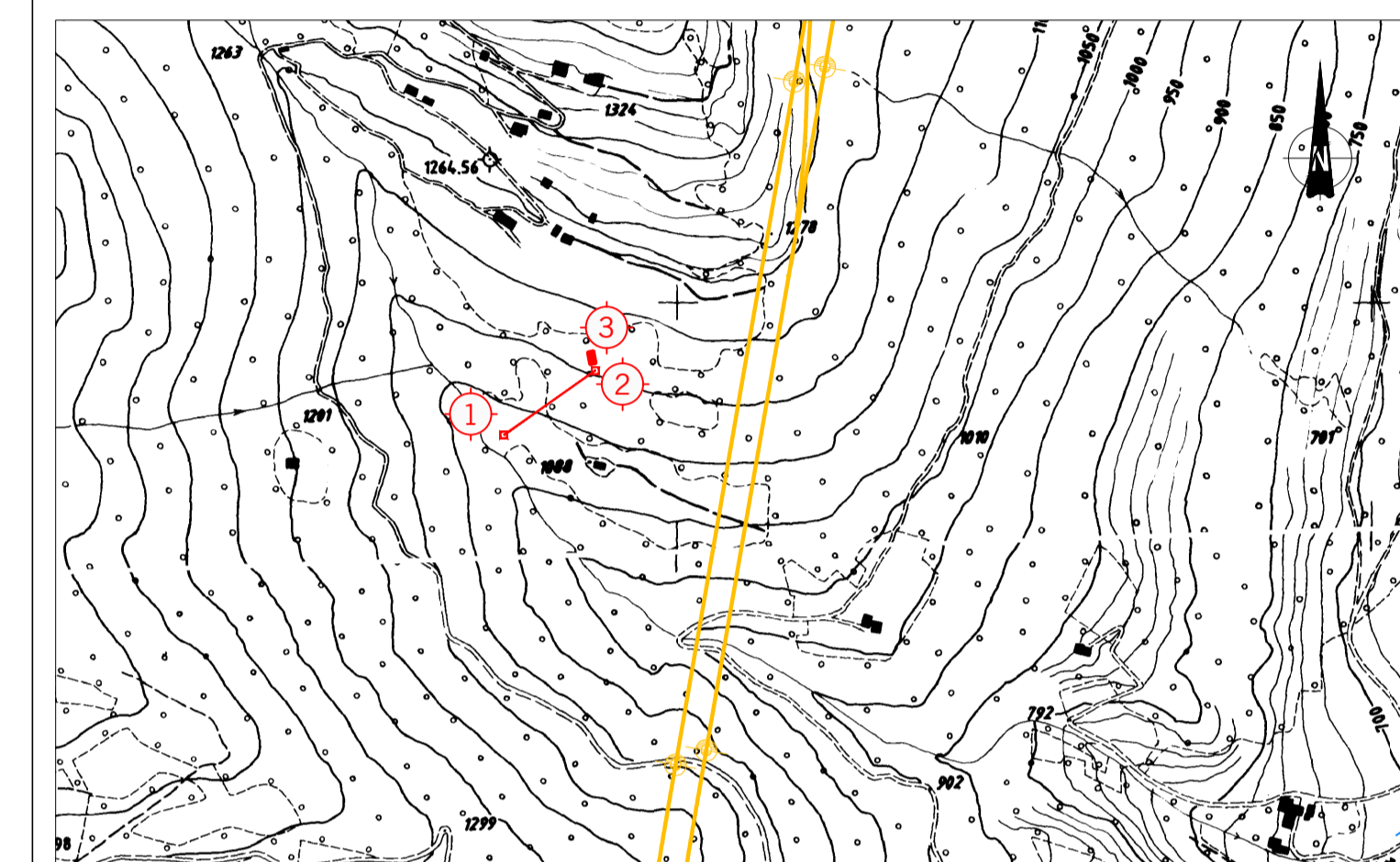
- Profilo del terreno
- Profilo della condotta esistente
- Profilo della condotta di progetto
- Pozzetto/cameretta
- Scario/sfiato



NOTE

- (1) Nelle successive fasi progettuali andrà eseguito il rilievo dei manufatti esistenti (tubazioni, pozzetti, tombini, ecc.).
- (2) La distanza tra terreno ed estradosso della condotta esistente è stata assunta pari a 1.50 m
- (3) Per i particolari si veda l'elaborato cod. IBL1 1A D 26 BZ ID0002 005 A, IBL1 1A D 26 BZ ID0002 007 A
- (4) Le quote terreno sono state ottenute da rilievo laseraltimetrico LiDAR

Planimetria di inquadramento, scala 1:10.000



Quota di riferimento: 1050 m s.m.m.

ID Punto	1	2	3
Distanza [m]	0.00		
Quota terreno [m s.m.m.]	-1087.05	-1149.28	-1148.88
Cielo tubo [m s.m.m.]	-1086.15	-1138.03	-1147.78

COMMITTENTE:



PROGETTAZIONE:



INFRASTRUTTURE FERROVIARIE STRATEGICHE DEFINITE DALLA LEGGE OBIETTIVO N. 443/01 e s.m.i



Progetto cofinanziato dalla Unione Europea

CUP: J94F04000020001

U.O. INFRASTRUTTURE NORD

PROGETTO DEFINITIVO

ASSE FERROVIARIO MONACO - VERONA

ACCESSO SUD ALLA GALLERIA DI BASE DEL BRENNERO QUADRUPPLICAMENTO DELLA LINEA FORTEZZA - VERONA

LOTTO 1: FORTEZZA - PONTE GARDENA

Idrologia e Idraulica

Progetto Acquedotti integrativi
 Profilo longitudinale approvvigionamento sorgenti S13 ed S14

SCALA :

varie

COMMESSA LOTTO FASE ENTE TIPO DOC. OPERA/DISCIPLINA PROGR. REV.

IBL1 1A D 26 FZ ID0102 004 A

Revis.	Descrizione	Redatto	Data	Verificato	Data	Approvato	Data	Autorizzato / Data
A	Emissione Definitiva	E. Frank	febbraio 2018	M. Vignola	febbraio 2018	C. Mazzocchi	febbraio 2018	F. Sacchi febbraio 2018