

Quota di riferimento: 700 m s.m.m.

ID Punto	Distanza [m]	Quota terreno [m s.m.m.]
3	327.00	-1188.15
	330.00	-1188.72
	333.00	-1191.07
	336.00	-1192.25
	339.00	-1193.32
	341.25	-1194.19
	342.00	-1194.54
	345.00	-1195.10
	348.00	-1196.15
	351.00	-1197.38
	354.00	-1198.40
	357.50	-1199.59
	360.00	-1200.72
	363.00	-1201.90
	366.00	-1203.27
	369.00	-1204.56
	372.00	-1205.74
	375.00	-1207.10
	378.00	-1208.59
	381.00	-1210.08
	382.74	-1210.88
	384.00	-1211.07
	387.00	-1211.35
	390.00	-1211.68
	393.00	-1212.36
	396.00	-1213.24
	399.00	-1214.22
	402.00	-1215.63
	405.00	-1217.10
	408.00	-1218.61
	411.00	-1219.81
	414.00	-1221.41
	417.00	-1223.23
	420.00	-1225.31
	423.00	-1227.82
	426.00	-1230.75
	429.00	-1233.87
	432.00	-1236.60
	435.00	-1238.57
	438.00	-1239.68
	441.00	-1240.54
	444.00	-1241.45
	447.00	-1242.62
	450.00	-1243.94
	453.00	-1245.48
	456.00	-1247.27
	459.00	-1249.12
	462.00	-1250.86
	465.00	-1252.70
	468.00	-1254.71
	471.00	-1256.62
	474.00	-1258.37
	477.00	-1259.57
	480.00	-1260.77
	483.00	-1262.47
	486.00	-1264.48
	489.00	-1266.57
	492.00	-1268.59
	495.00	-1270.38
	497.31	-1271.54
	499.00	-1271.65
	501.00	-1272.53
	504.00	-1273.05
	507.00	-1275.10
	510.00	-1276.48
	513.00	-1278.12
	516.00	-1280.07
	519.00	-1282.10
	522.00	-1283.98
	525.00	-1285.64
	528.00	-1287.04
	531.00	-1288.51
	534.00	-1290.03
	537.00	-1291.30
	540.00	-1292.30
	543.00	-1292.98
	544.18	-1293.29

### LEGENDA

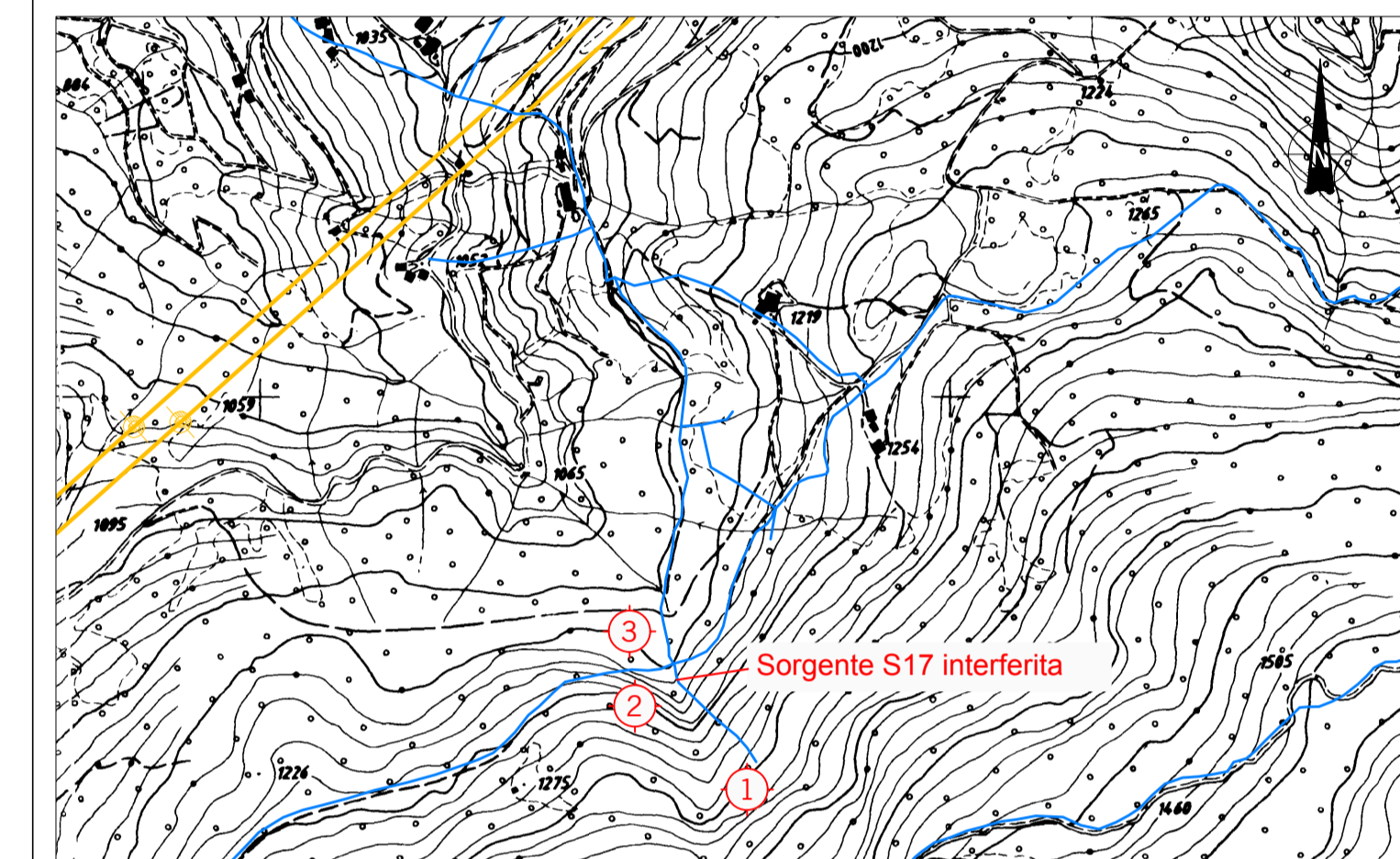
- Profilo del terreno
- Profilo della condotta esistente
- Profilo della condotta di progetto
- Pozzetto/cameretta
- Sc. Sf. Scarico/sfiato



### NOTE

- (1) Nelle successive fasi progettuali andrà eseguito il rilievo dei manufatti esistenti (tubazioni, pozzetti, tombini, ecc.).
- (2) La distanza tra terreno ed estradosso della condotta esistente è stata assunta pari a 1.50 m
- (3) Per i particolari si veda l'elaborato cod. IBL1 1A D 26 BZ ID0002 005 A
- (4) Le quote terreno sono state ottenute da rilievo laseraltimetrico LiDAR

Planimetria di inquadramento, scala 1:10.000



COMMITTENTE:



PROGETTAZIONE:



**INFRASTRUTTURE FERROVIARIE STRATEGICHE DEFINITE DALLA LEGGE OBIETTIVO N. 443/01 e s.m.i**



Progetto cofinanziato dalla Unione Europea

CUP: J94F04000020001

**U.O. INFRASTRUTTURE NORD**

**PROGETTO DEFINITIVO**

**ASSE FERROVIARIO MONACO - VERONA**

**ACCESSO SUD ALLA GALLERIA DI BASE DEL BRENNERO QUADRUPPLICAMENTO DELLA LINEA FORTEZZA - VERONA**

**LOTTO 1: FORTEZZA - PONTE GARDENA**

Idrologia e Idraulica

Progetto Acquedotti integrativi  
Profilo longitudinale approvvigionamento sorgente S17

SCALA:

varie

COMMESSA LOTTO FASE ENTE TIPO DOC. OPERA/DISCIPLINA PROGR. REV.

IBL1 1A D 26 FZ ID0102 005 A

Revis.	Descrizione	Redatto	Data	Verificato	Data	Approvato	Data	Autorizzato / Data
A	Emissione Definitiva	E. Frank	febbraio 2018	M. Vignola	febbraio 2018	C. Mazzocchi	febbraio 2018	F. Sacchi febbraio 2018