






LEGENDA

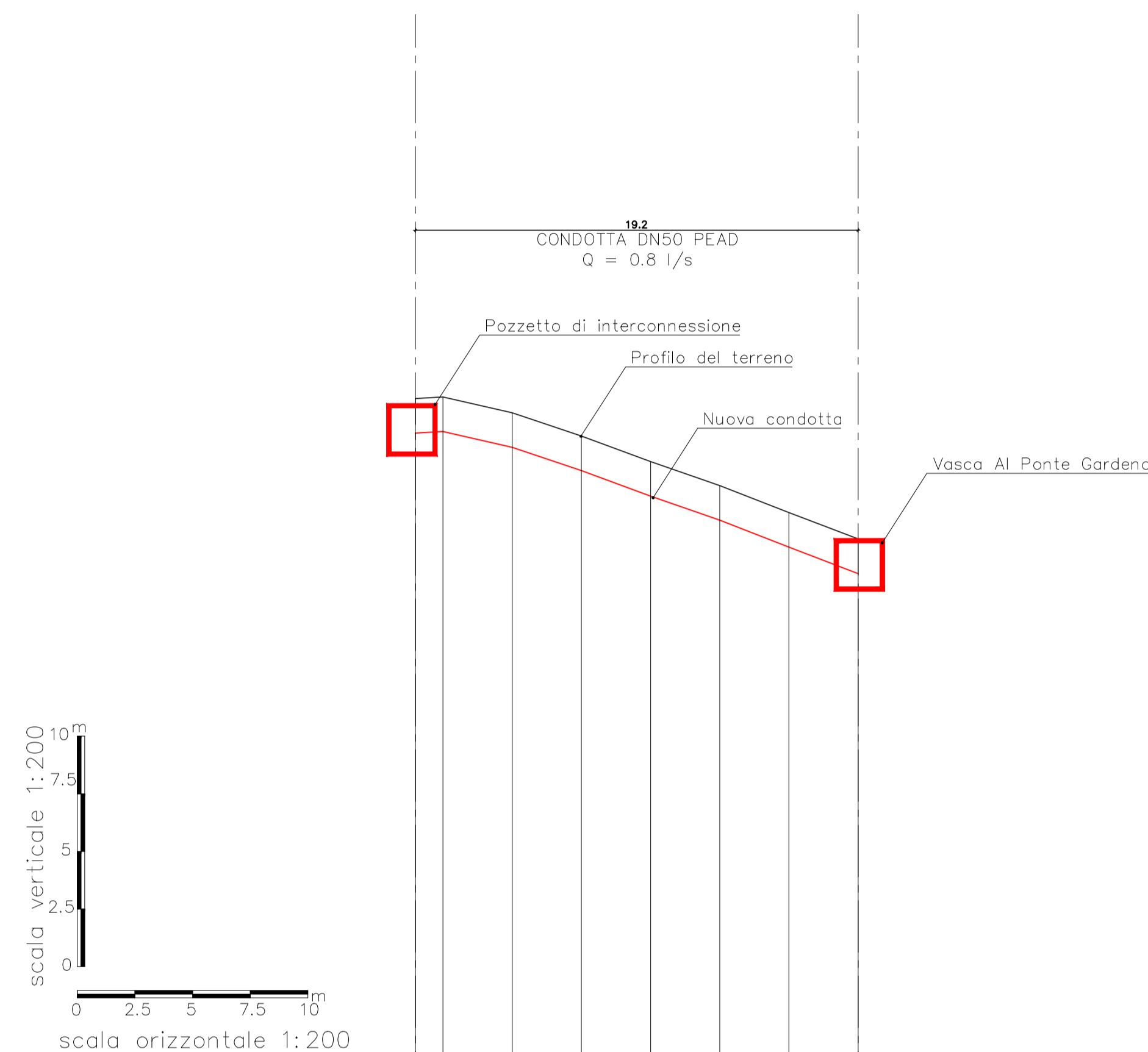
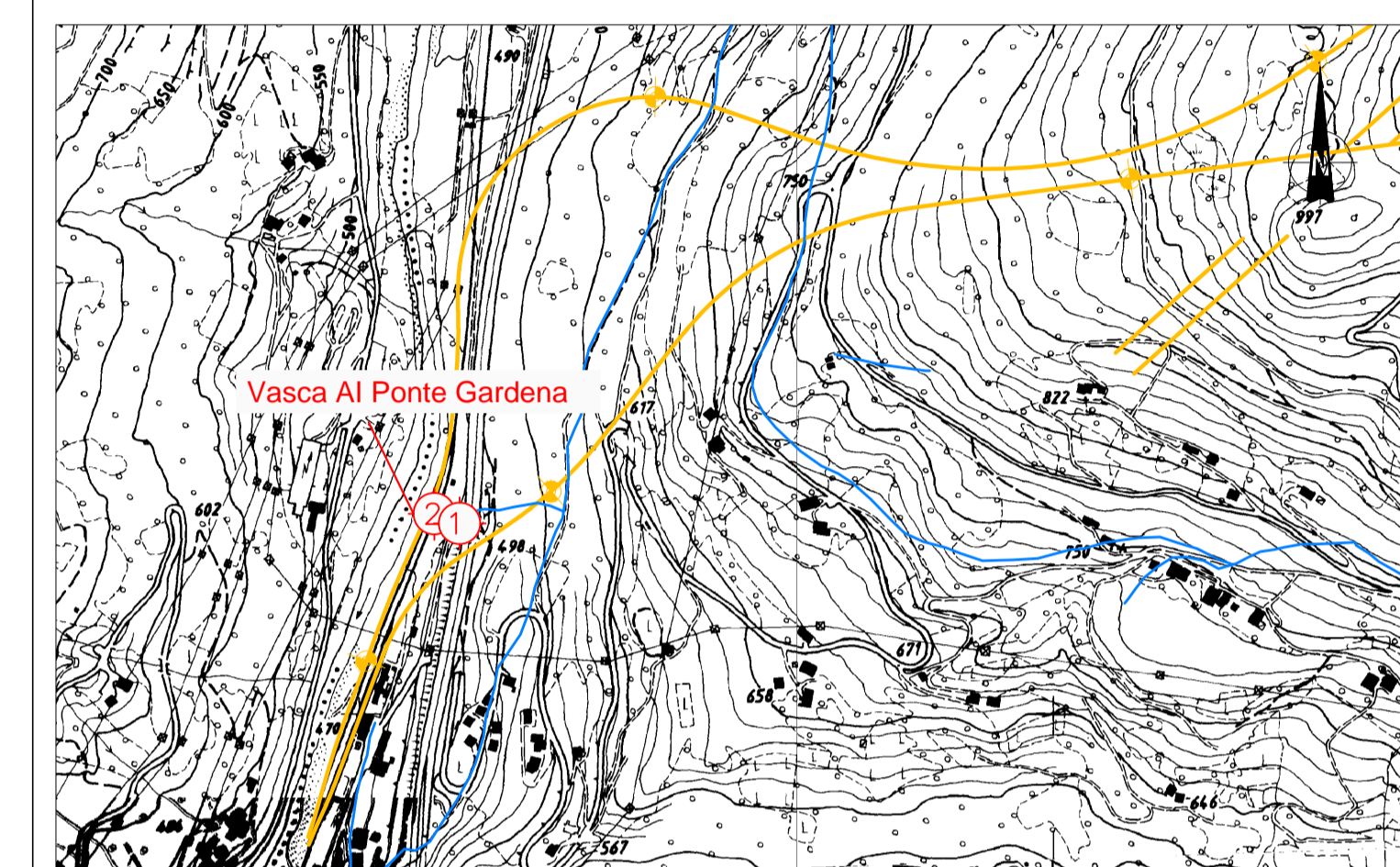
-  Profilo del terreno
-  Profilo della condotta esistente
-  Profilo della condotta di progetto
-  Pozzetto/cameretta
-  Scarico/sfiato



NOTE

- (1) La distanza tra terreno ed estradosso della condotta esistente è stata assunta pari a 1.50 m
- (2) Le quote terreno sono state ottenute da rilievo laseraltimetrico LiDAR

Planimetria di inquadramento, scala 1:10.000



Quota di riferimento: 450 m s.m.m.

ID Punto	1							2
Distanza [m]	0.00	3.00	6.00	9.00	12.00	15.00	18.00	19.20
Quota terreno [m s.m.m.]	483.02	483.09	482.40	481.39	480.29	479.24	478.08	476.93
Cielo tubo [m s.m.m.]	481.52							475.43

COMMITTENTE:



PROGETTAZIONE:



INFRASTRUTTURE FERROVIARIE STRATEGICHE DEFINITE DALLA LEGGE OBIETTIVO N. 443/01 e s.m.i



Progetto cofinanziato dalla Unione Europea

CUP: J94F0400020001

U.O. INFRASTRUTTURE NORD

PROGETTO DEFINITIVO

ASSE FERROVIARIO MONACO - VERONA

ACCESSO SUD ALLA GALLERIA DI BASE DEL BRENNERO QUADRUPPLICAMENTO DELLA LINEA FORTEZZA - VERONA

LOTTO 1: FORTEZZA - PONTE GARDENA

Idrologia e Idraulica

Alimentazione vasche antincendio (AI) e vasche dilavamento liquidi pericolosi (ILP)
 Profilo longitudinale vasca Ponte Gardena (AI)

SCALA :

varie

COMMESSA LOTTO FASE ENTE TIPO DOC. OPERA/DISCIPLINA PROGR. REV.

IBL1 1A D 26 FZ ID0202 003 A

Revis.	Descrizione	Redatto	Data	Verificato	Data	Approvato	Data	Autorizzato / Data
A	Emissione per ottemperanza prescrizioni	E. Frank	febbraio 2018	M. Vignola	febbraio 2018	C. Mazzocchi	febbraio 2018	F. Sacchi febbraio 2018