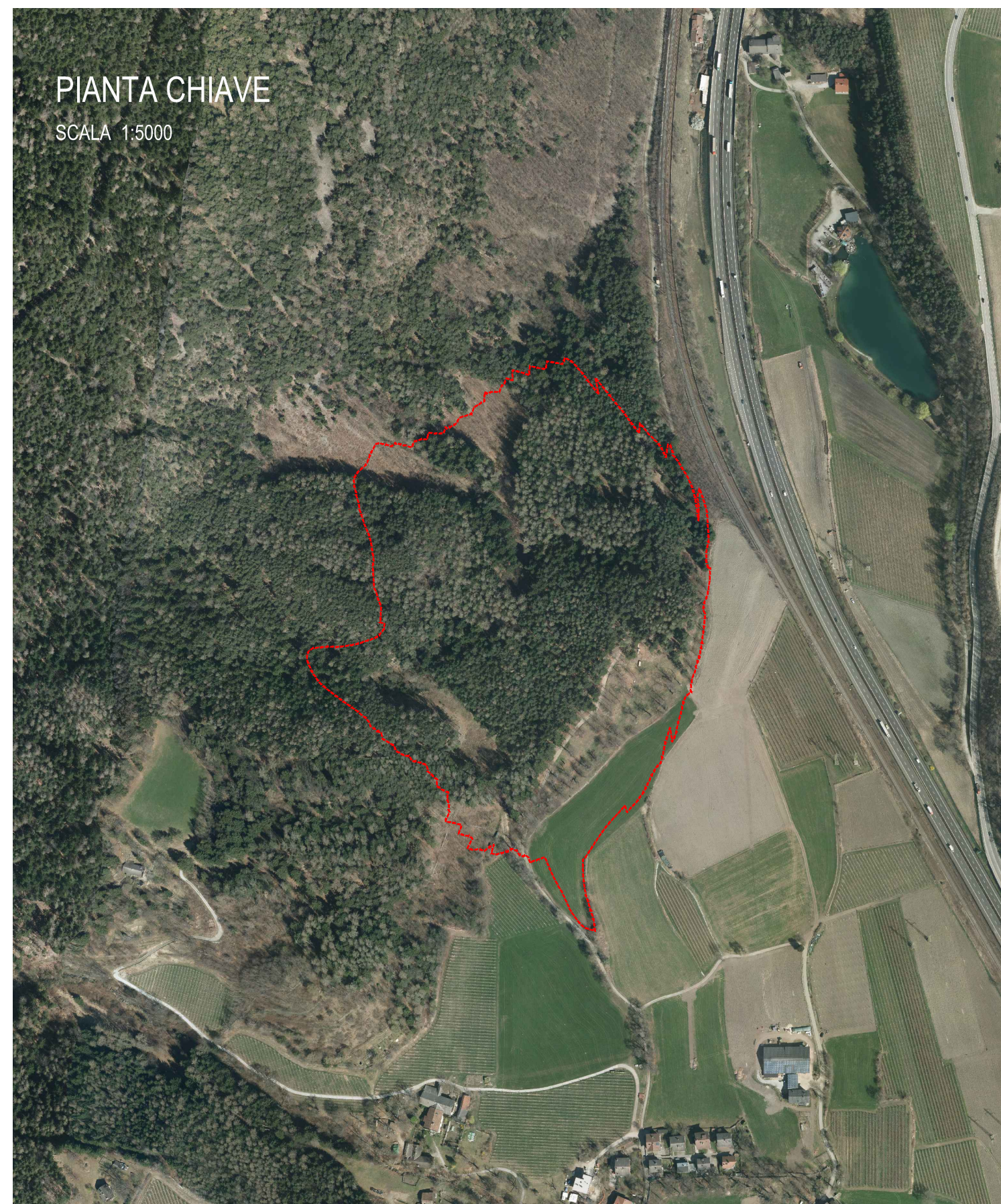


PLANIMETRIA
SCALA 1:1000



SOTTOSERVIZI INTERFERENTI: DAI SOPRALLUOGHI NON E' STATA RILEVATA NESSUNA INTERFERENZA CON IL NUOVO DEPOSITO

COMMITTENTE:  **RFI**
RETE FERROVIARIA ITALIANA
GRUPPO FERROVIE DELLO STATO ITALIANE

PROGETTAZIONE:  **ITALFERR**
GRUPPO FERROVIE DELLO STATO ITALIANE

INFRASTRUTTURE FERROVIARIE STRATEGICHE DEFINITE DALLA LEGGE OBIETTIVO N. 443/01 e s.m.i

 Progetto cofinanziato dalla Unione Europea CUP: J54F0400020001

U.O. INFRASTRUTTURE NORD

PROGETTO DEFINITIVO

ASSE FERROVIARIO MONACO - VERONA

ACCESSO SUD ALLA GALLERIA DI BASE DEL BRENNERO QUADRUPPLICAMENTO DELLA LINEA FORTEZZA - VERONA

LOTTO 1: FORTEZZA - PONTE GARDENA

SOTTOSERVIZI INTERFERENTI

Planimetria Stato Esistente Gatschwiessen

SCALA: 1:1000

COMMESSA	LOTTO	FASE	ENTE	TIPO DOC.	OPERA/DISCIPLINA	PROGR.	REV.
IBL1	1A	D	26	P6	S10000	002	B

Revis.	Descrizione	Redatto	Data	Verificato	Data	Approvato	Data	Autorizzato / Data
A	Emissione per ottemperanza prescrizioni		Ott. 2018	M. Boschini	Ott. 2017	C. Mazzocchi	Ott. 2017	F. Sacchi Feb. 2018
B	Emissione per ottemperanza prescrizioni		Feb. 2018	A. Fribi	Ott. 2017	C. Mazzocchi	Ott. 2017	F. Sacchi Feb. 2018

File: BIL1422945500000028.DWG | Aggiorna elaborato: | n. Elab.: