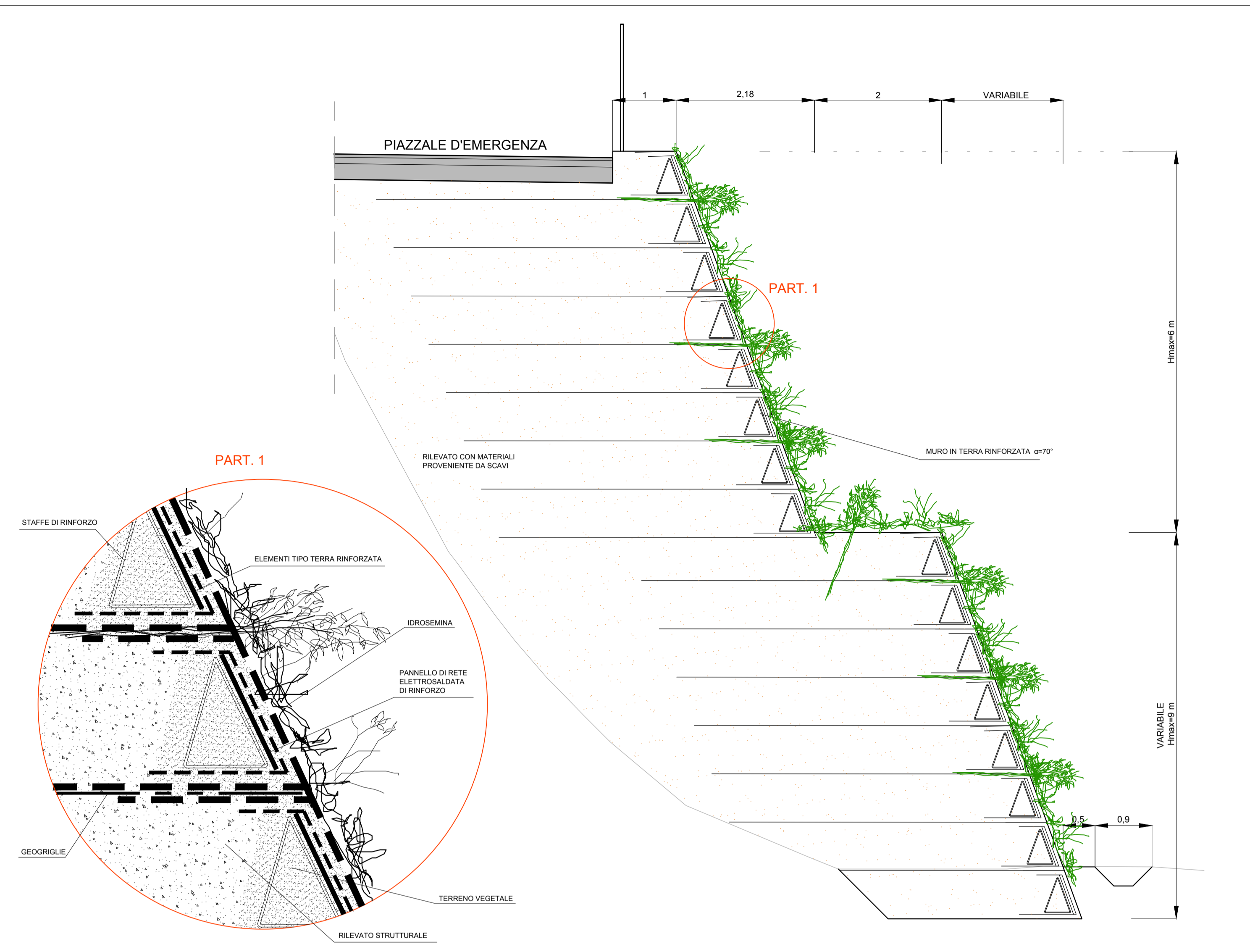
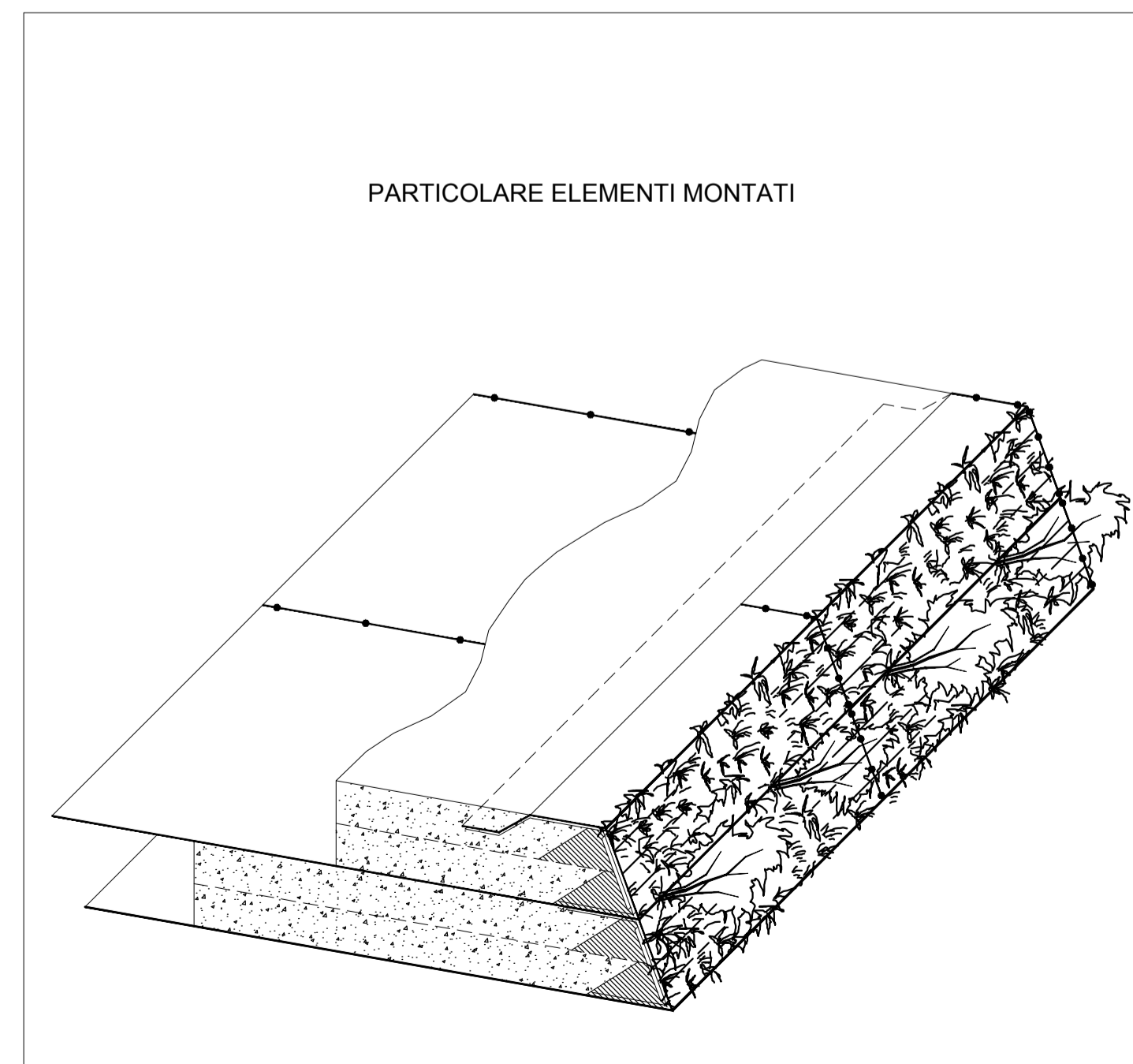
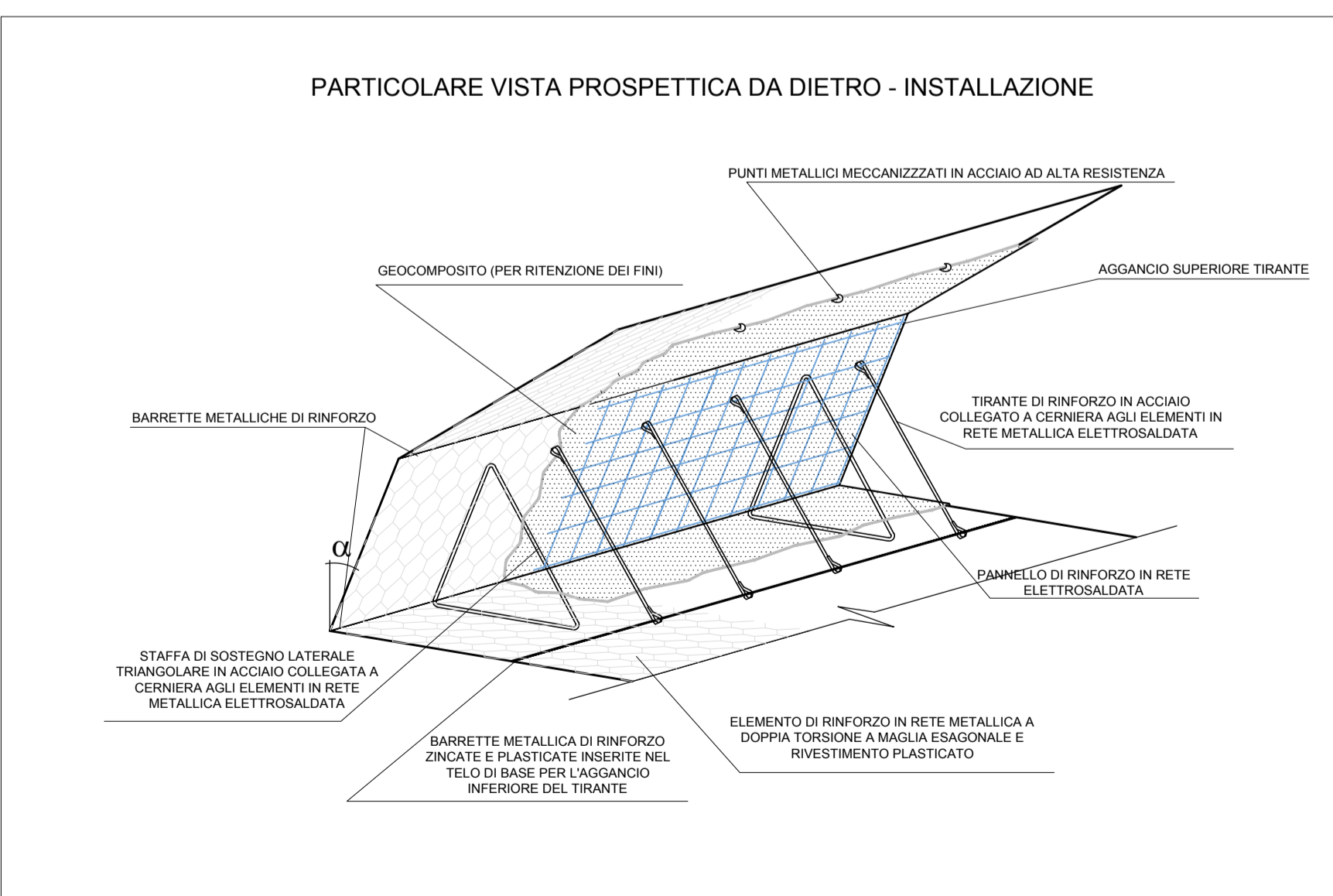


SEZIONE MURO IN TERRA RINFORZATA IN DX  
Scala 1:50



PARTICOLARI COSTRUTTIVI ELEMENTI TERRA RINFORZATA  
Scale varie



SCALA 1:200

QT. REF. 536.000

QUOTE TERRENO	570.89	567.07	561.82	548.90	546.65	546.65	546.74	541.30	540.82
DIST. PARZIALI TERRENO	1.43	3.49	7.18	2.11	0.79	14.15	3.77	0.51	11.06
QUOTE PROGETTO									
DIST. PARZIALI PROGETTO									

SCALA 1:200

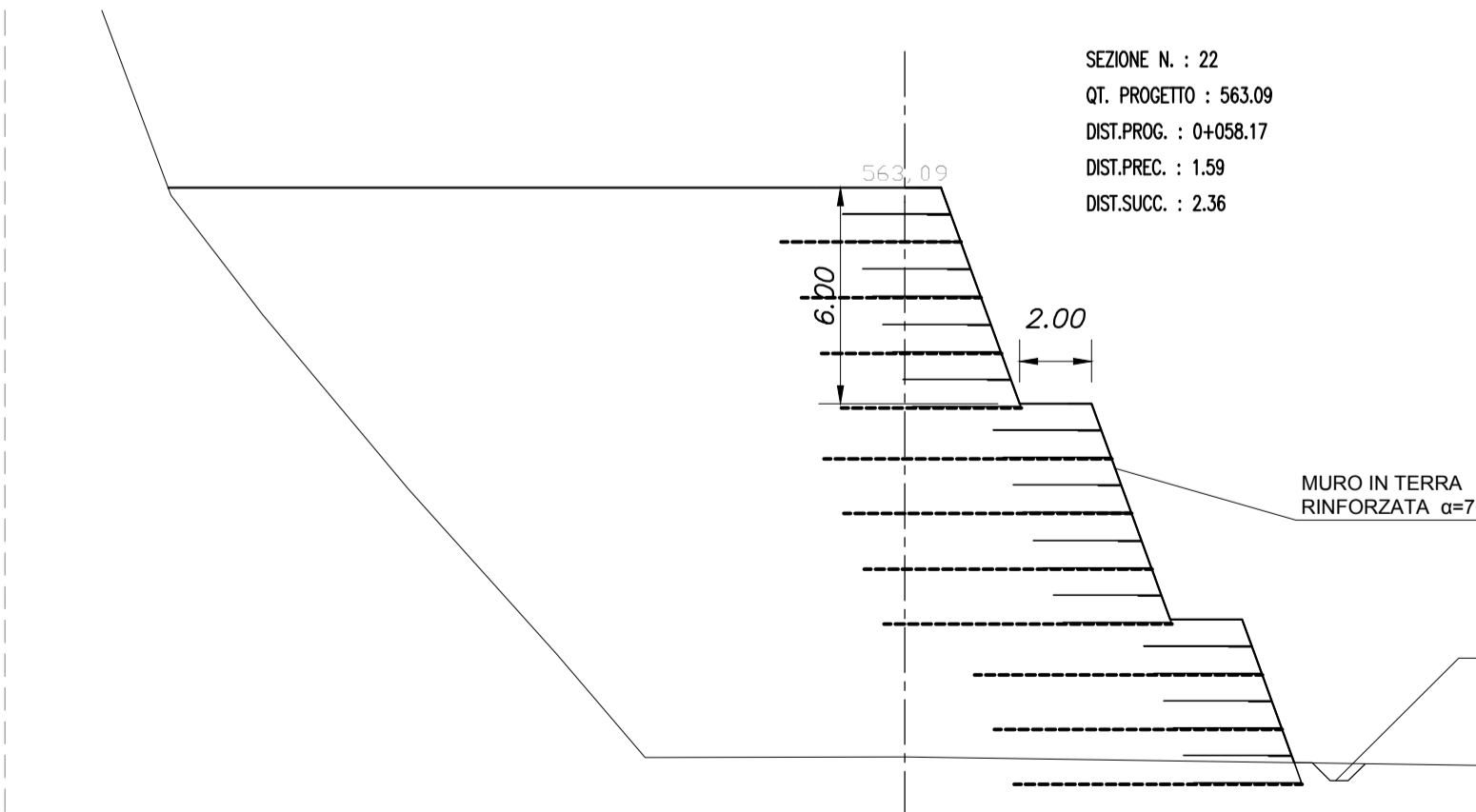
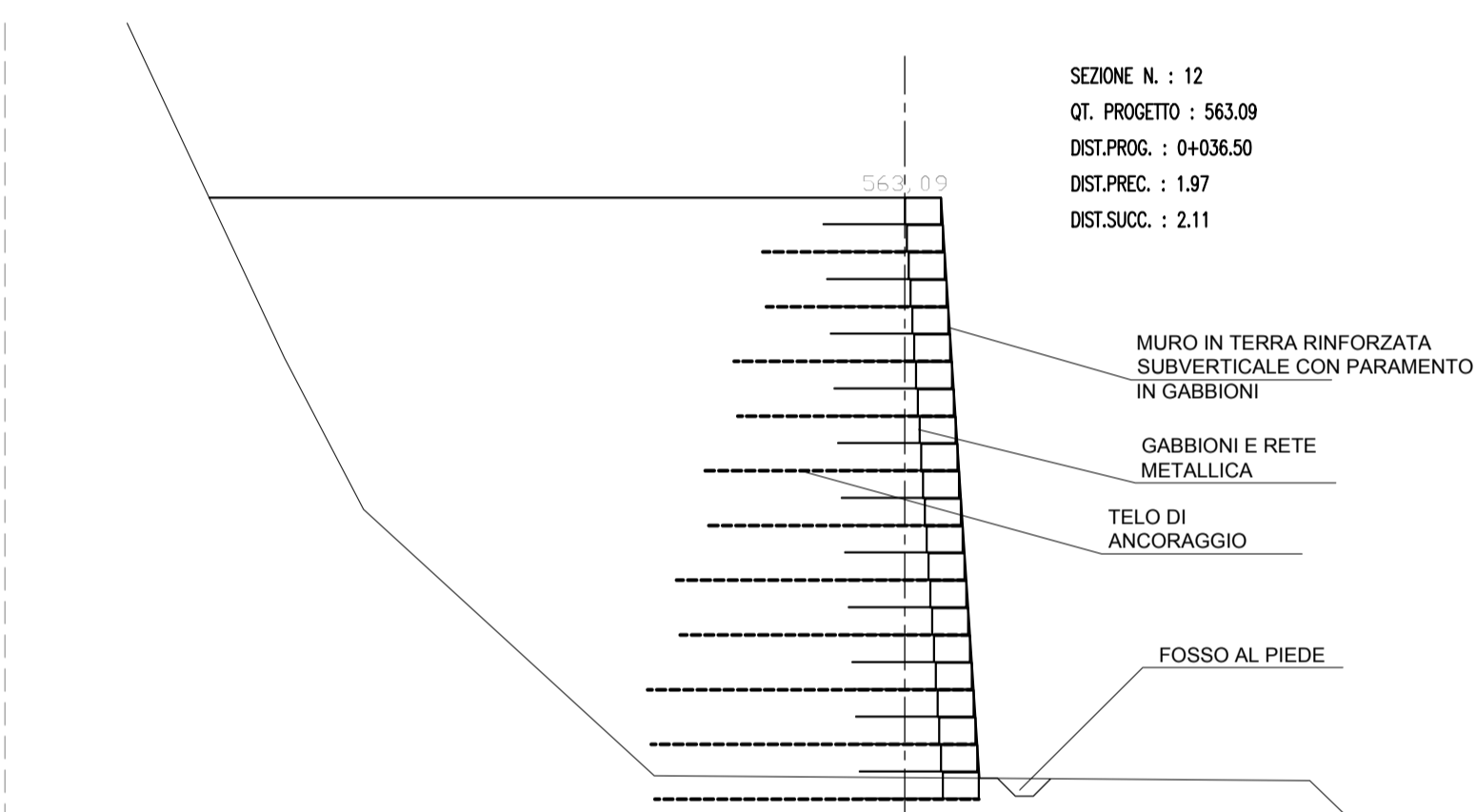
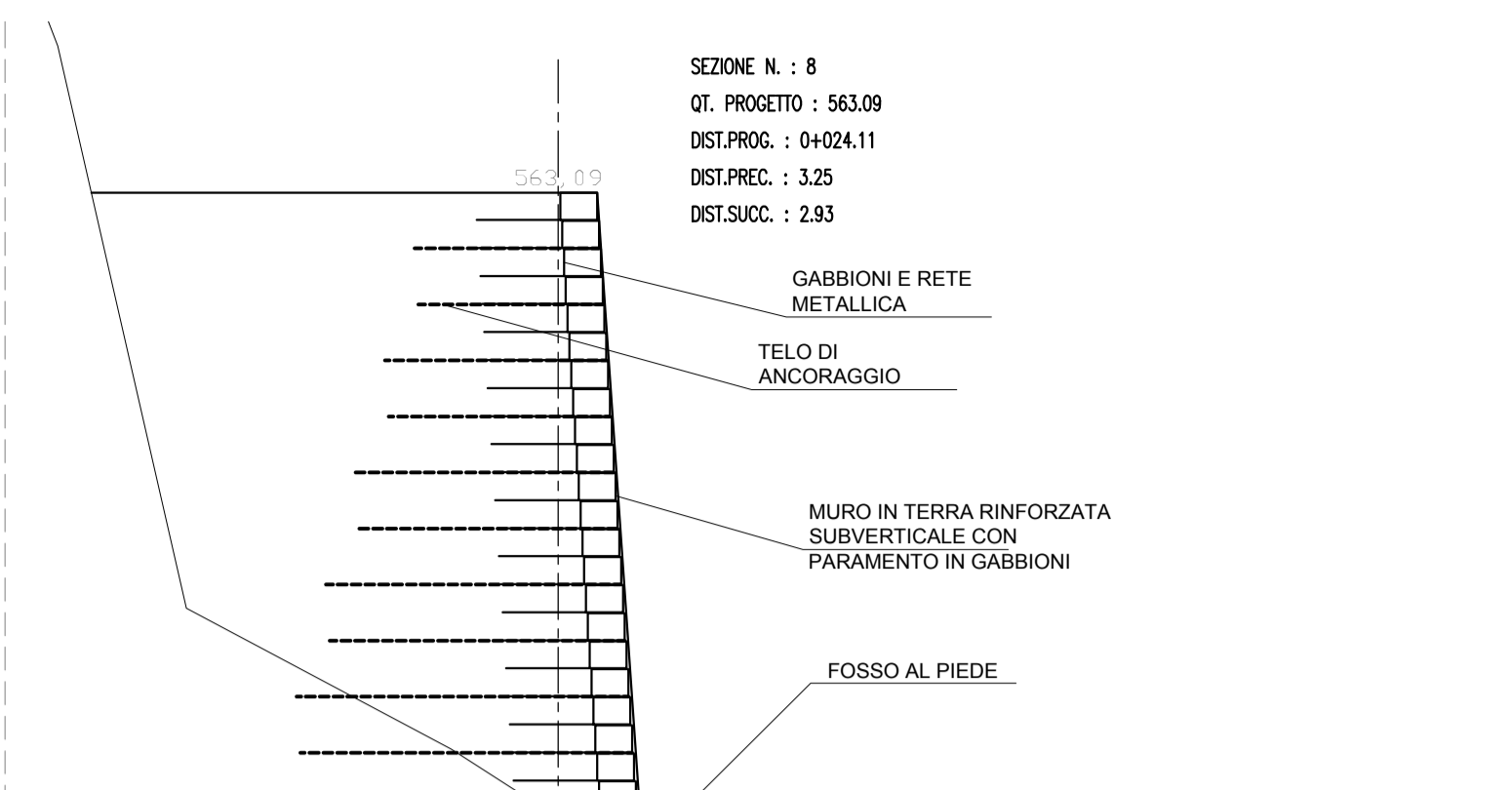
QT. REF. 538.000

QUOTE TERRENO	575.16	558.64	554.43	547.03	546.88	541.00	544.84	541.28
DIST. PARZIALI TERRENO	7.78	2.19	8.07	6.96	11.25	2.13	2.71	3.32
QUOTE PROGETTO								
DIST. PARZIALI PROGETTO								

SCALA 1:200

QT. REF. 541.000

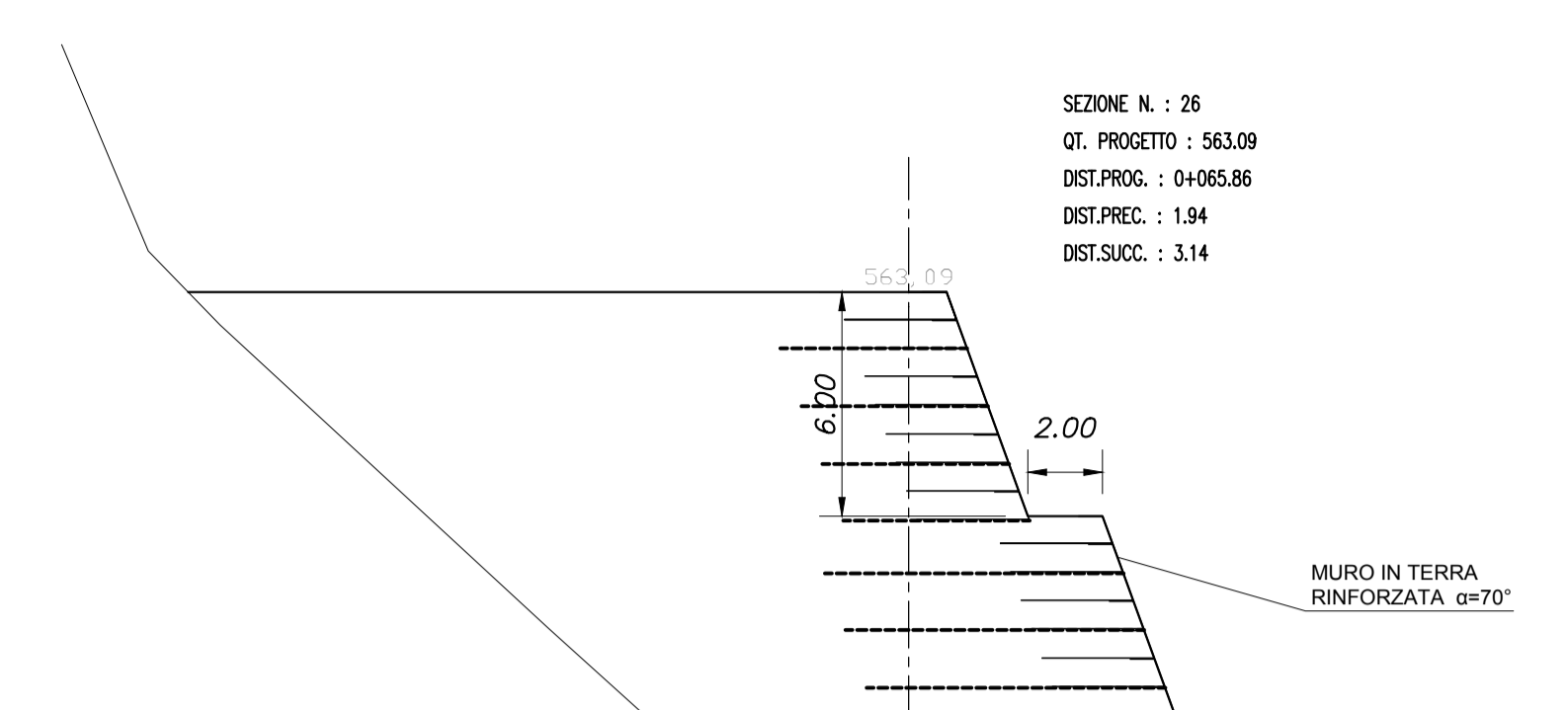
QUOTE TERRENO	575.25	564.19	562.71	554.88	547.35	547.35	547.11
DIST. PARZIALI TERRENO	4.64	1.92	8.80	7.44	2.20	15.00	
QUOTE PROGETTO							
DIST. PARZIALI PROGETTO							



SCALA 1:200

QT. REF. 541.000

QUOTE TERRENO	575.25	564.19	562.71	554.88	547.35	547.35	547.11
DIST. PARZIALI TERRENO	4.64	1.92	8.80	7.44	2.20	15.00	
QUOTE PROGETTO							
DIST. PARZIALI PROGETTO							



COMMITTENTE: **RFI** RETE FERROVIARIA ITALIANA GRUPPO FERROVIE DELLO STATO ITALIANE

PROGETTAZIONE: **ITALFERR** GRUPPO FERROVIE DELLO STATO ITALIANE

**INFRASTRUTTURE FERROVIARIE STRATEGICHE DEFINITE DALLA LEGGE OBIETTIVO N. 443/01 e s.m.i**

Progetto cofinanziato dalla Unione Europea CUP: J94F0400020001

**U.O. INFRASTRUTTURE NORD**

**PROGETTO DEFINITIVO**

**ASSE FERROVIARIO MONACO - VERONA**

**ACCESSO SUD ALLA GALLERIA DI BASE DEL BRENNERO QUADRUPPLICAMENTO DELLA LINEA FORTEZZA - VERONA**

**LOTTO 1: FORTEZZA - PONTE GARDENA**

**IMBOCCO SCALERES SUD - PIAZZALE CON TERRE RINFORZATE**  
Sezioni tipologiche e particolari costruttivi

SCALA: **Varie**

COMMESSA	LOTTO	FASE	ENTE	TIPO DOC.	OPERA/DISCIPLINA	PROGR.	REV.
IBL1	1A	D	26	WZ	R10530	001	B

Revis.	Descrizione	Redatto	Data	Verificato	Data	Approvato	Data	Autorizzato / Data
A	Emissione per ottemperanza prescrizioni	F. Serrau	Ott. 2017	A. Frilli	Ott. 2017	C. Mazzocchi	Ott. 2017	F. Sacchi Feb. 2018
B	Emissione per ottemperanza prescrizioni	F. Serrau	Feb. 2018	A. Frilli	Feb. 2018	C. Mazzocchi	Feb. 2018	

File: IBL1A028WZ0530001B.DWG Aggiorna elaborato: IBL1A028WZ0530001A n. Elab.: