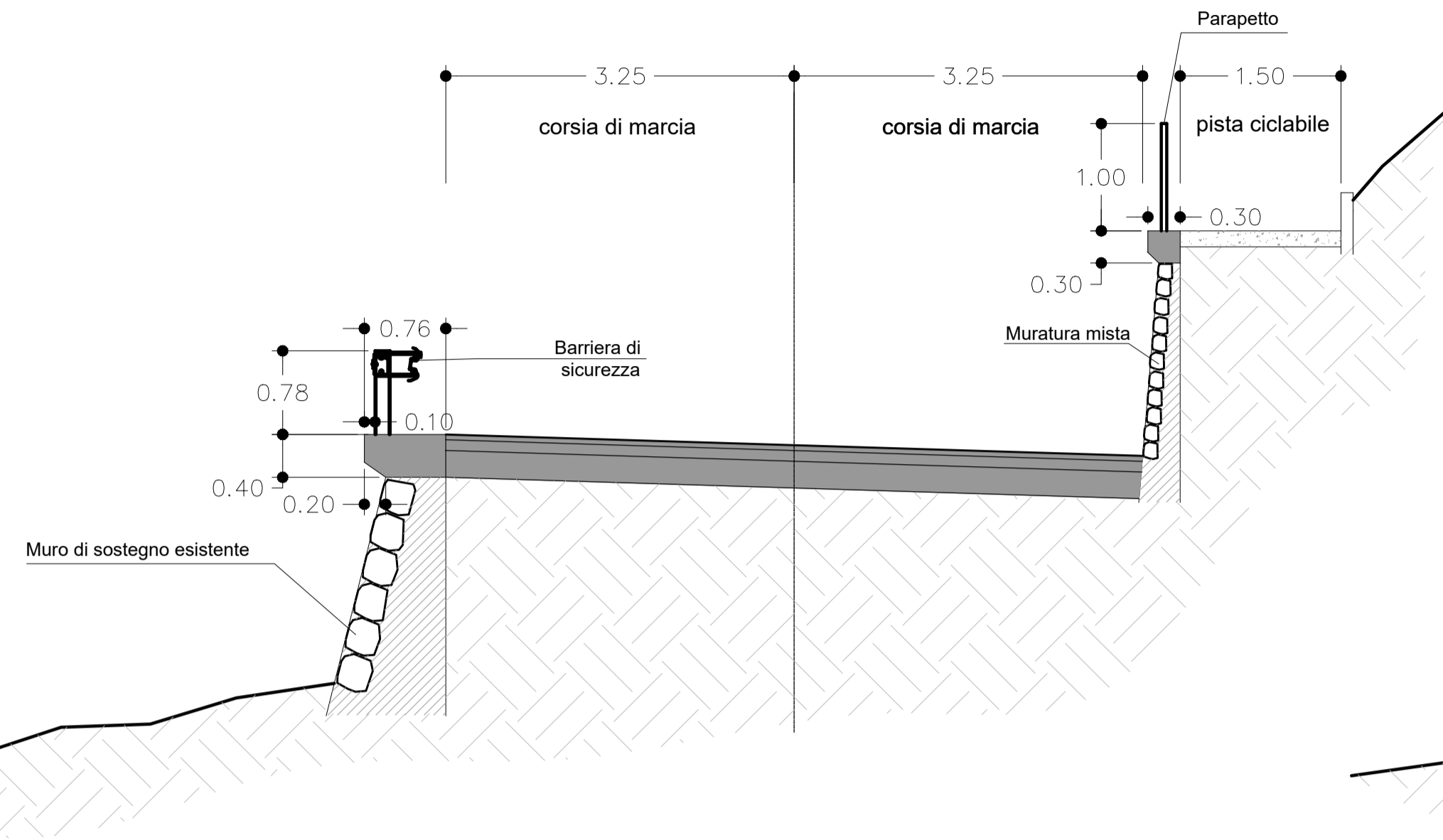
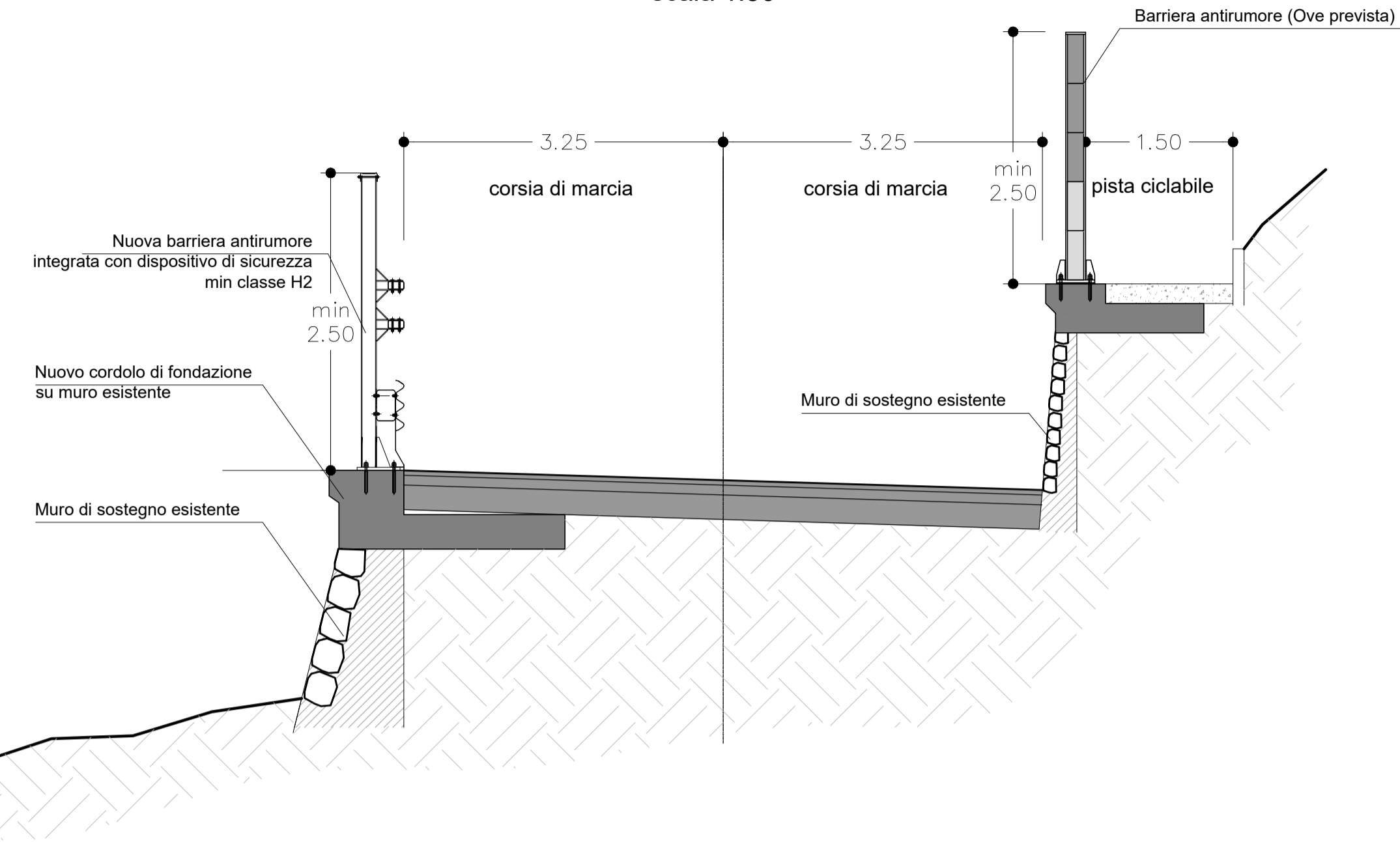


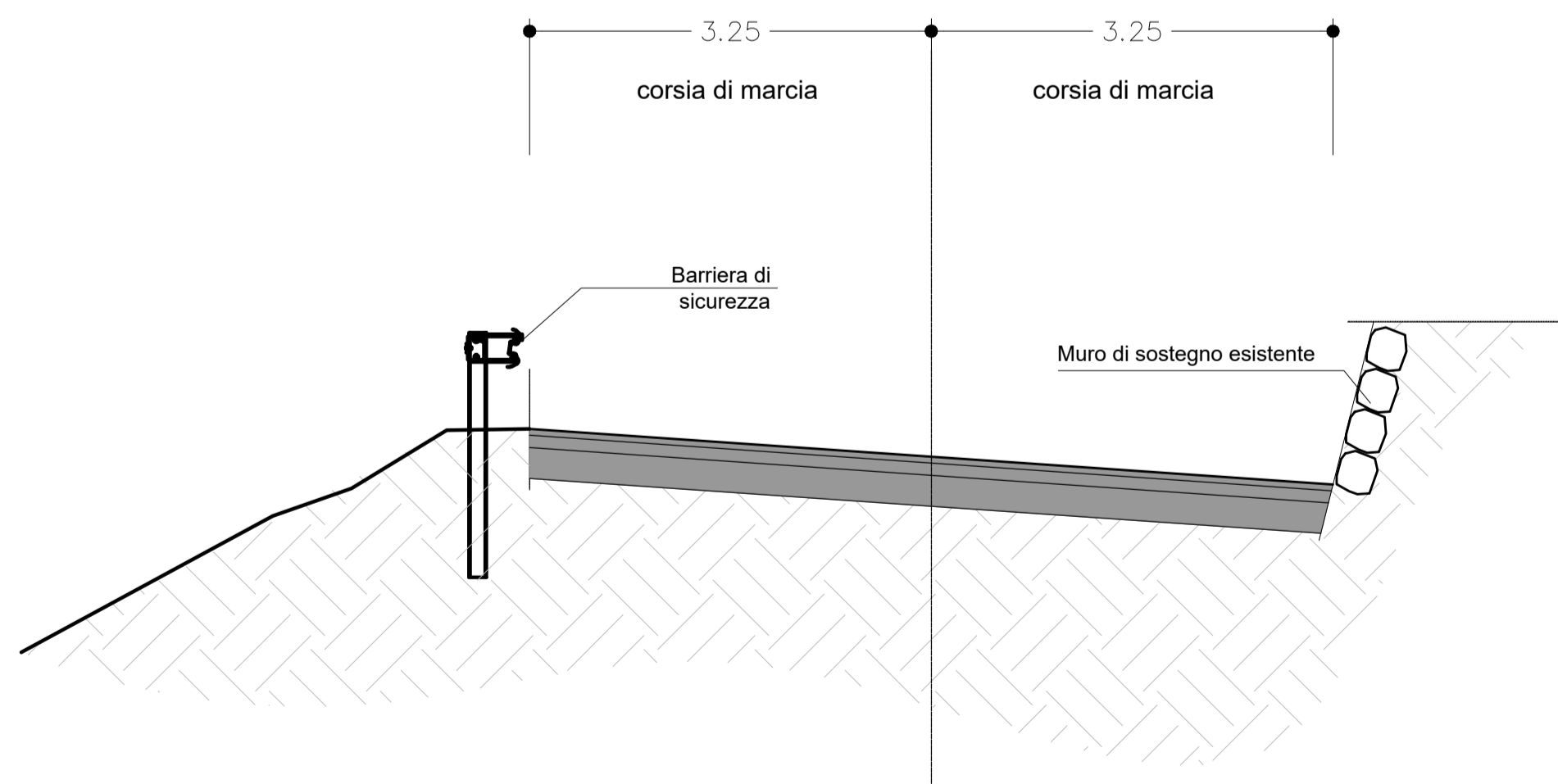
SEZIONE TIPO ESISTENTE - SP242 dir
CON BARRIERA DI SICUREZZA SU MANUFATTO ESISTENTE
scala 1:50



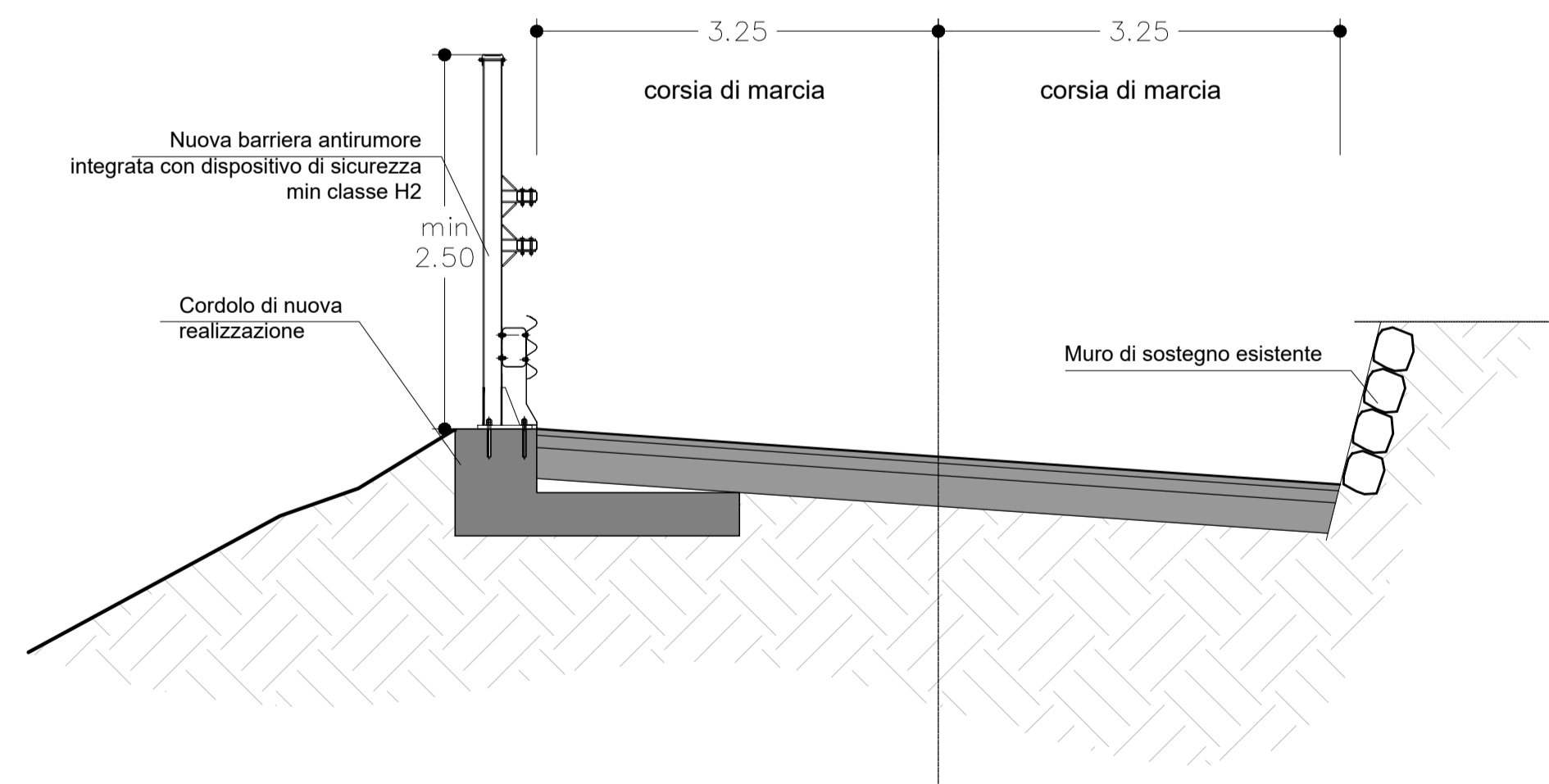
SEZIONE TIPO DI PROGETTO - SP242 dir
CON BARRIERA INTEGRATA SU MANUFATTO ESISTENTE
scala 1:50



SEZIONE TIPO ESISTENTE - SP242 dir
CON BARRIERA DI SICUREZZA BORDO LATERALE
scala 1:50



SEZIONE TIPO DI PROGETTO - SP242 dir
CON BARRIERA INTEGRATA SU CORDOLO DI NUOVA REALIZZAZIONE
scala 1:50



COMMITTENTE:



PROGETTAZIONE:



INFRASTRUTTURE FERROVIARIE STRATEGICHE DEFINITE DALLA
LEGGE OBIETTIVO N. 443/01 e s.m.i



Progetto cofinanziato
dalla Unione Europea

CUP: J84F04000020001

U.O. INFRASTRUTTURE NORD

PROGETTO DEFINITIVO

ASSE FERROVIARIO MONACO - VERONA

ACCESSO SUD ALLA GALLERIA DI BASE DEL BRENNERO
QUADRUPPLICAMENTO DELLA LINEA FORTEZZA - VERONA

LOTTO 1: FORTEZZA - PONTE GARDENA

BARRIERE ANTIRUMORE
Sezioni tipologiche

SCALA :

1:50

COMMESSA LOTTO FASE ENTE TIPO DOC. OPERA/DISCIPLINA PROGR. REV.

IBL1 1A D 26 WB BA0700 001 A

Revis.	Descrizione	Redatto	Data	Verificato	Data	Approvato	Data	Autorizzato / Data
A	Emissione per ottemperanza prescrizioni	F. Saffari	Feb. 2018	A. F.lli	Feb. 2018	C. Mazzocchi	Feb. 2018	F. Sacchi Feb. 2018

File: IBL11AD26WBBA0700001A.DWG

Aggiorna elaborato: --

n. Elab.: