

COMMITTENTE:



PROGETTAZIONE:



**INFRASTRUTTURE FERROVIARIE STRATEGICHE DEFINITE DALLA
LEGGE OBIETTIVO N. 443/01 e s.m.i**



Progetto cofinanziato
dalla Unione Europea

CUP: J94F04000020001

U.O. ARCHITETTURA, AMBIENTE E TERRITORIO

PROGETTO DEFINITIVO

ASSE FERROVIARIO MONACO - VERONA

**ACCESSO SUD ALLA GALLERIA DI BASE DEL BRENNERO
QUADRUPPLICAMENTO DELLA LINEA FORTEZZA - VERONA**

LOTTO 1: FORTEZZA - PONTE GARDENA

RELAZIONE PAESAGGISTICA AI SENSI DEL D.P.C.M. 12/2005

ALLEGATI ALLO STUDIO PAESAGGISTICO
FOTOINSERIMENTO CON OPERE A VERDE B - UNTERSEEGER

SCALA :

VARIE

COMMESSA LOTTO FASE ENTE TIPO DOC. OPERA/DISCIPLINA PROGR. REV.

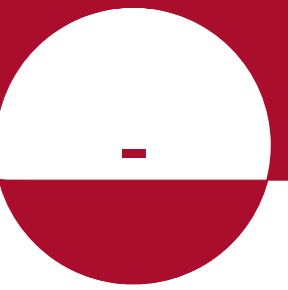
IBL1 1A D 22 DX IM0007 002 A

Revis.	Descrizione	Redatto	Data	Verificato	Data	Approvato	Data	Autorizzato / Data
A	Emissione per ottemperanza prescrizioni	F. Rocchi	Ott. 2017	R. Pogliano G. Dajelli	Ott. 2017	C. Mazzocchi	Ott. 2017	A. Martino Ott. 2017

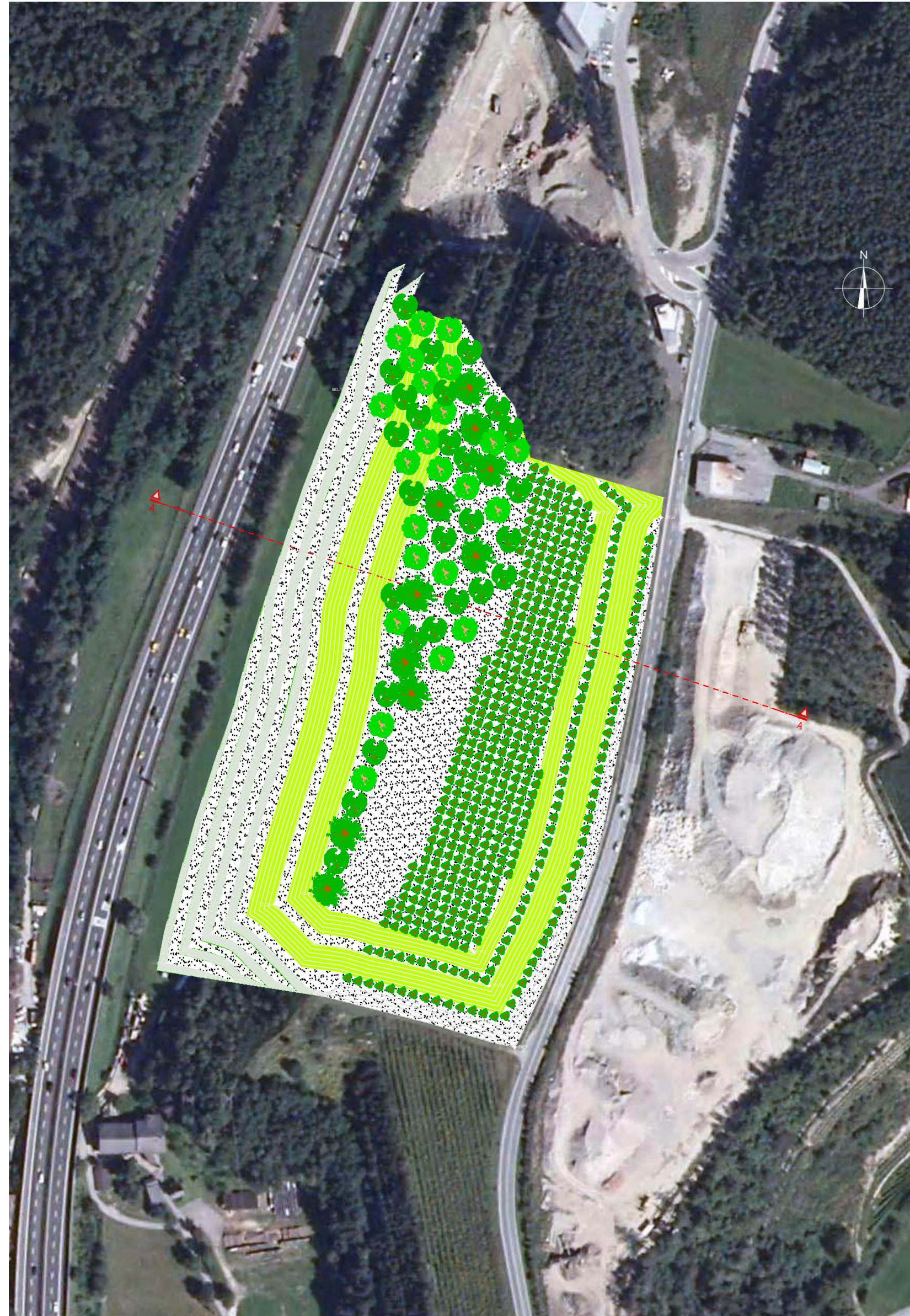
ITALFERR S.p.A.
 Dpt. Arch. e Territorio
 Ordine Architetti di Verona
 n. 10485

File: IIBL11AD22DXIM0007002A.DWG








n. Elab.:

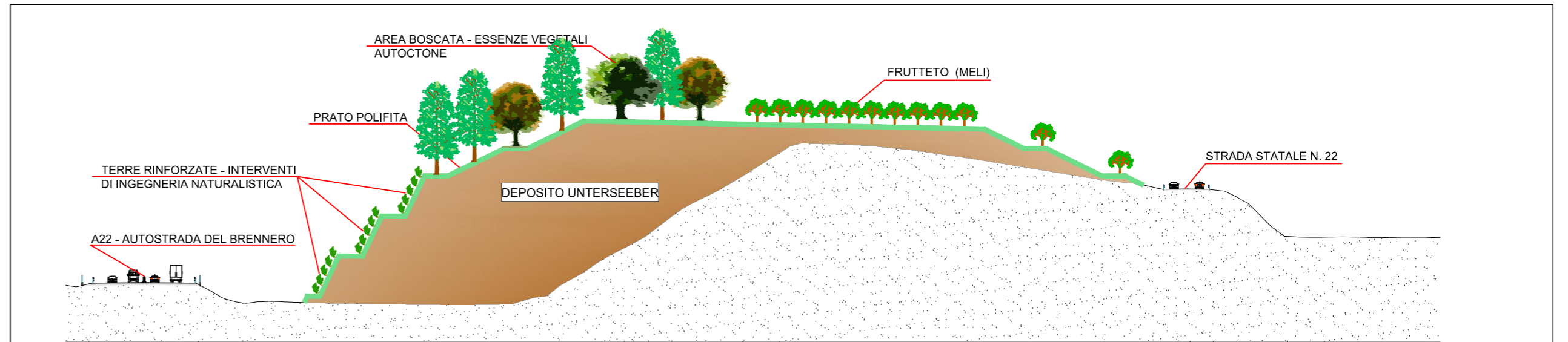


PIANTA SU FOTO AEREA - SCALA 1:2.000



LEGENDA

- 
AREA BOSCATI:
- *Quercus robur*;
- *Picea abies*;
- *Castanea sativa*
- 
FRUTTETO:
- *Malus domestica*
- 
TERRE RINFORZATE -
IMPIANTO DI TALEE
- 
INERBIMENTO SU
SCARPATE
- 
RIPORTO MATERIALE
DI SCAVO
- 
TERRENO IN POSTO
- 
INERBIMENTO



SEZIONE A-A - SCALA 1:1.000

FOTOINSERIMENTO STATO ANTE-OPERAM



FOTOINSERIMENTO STATO POST-OPERAM

