

COMMITTENTE:



PROGETTAZIONE:



**INFRASTRUTTURE FERROVIARIE STRATEGICHE DEFINITE DALLA
LEGGE OBIETTIVO N. 443/01 e s.m.i**



Progetto cofinanziato
dalla Unione Europea

CUP: J94F04000020001

U.O. ARCHITETTURA, AMBIENTE E TERRITORIO

PROGETTO DEFINITIVO

ASSE FERROVIARIO MONACO - VERONA

**ACCESSO SUD ALLA GALLERIA DI BASE DEL BRENNERO
QUADRUPPLICAMENTO DELLA LINEA FORTEZZA - VERONA**

LOTTO 1: FORTEZZA - PONTE GARDENA

RELAZIONE PAESAGGISTICA AI SENSI DEL D.P.C.M. 12/2005

ALLEGATI ALLO STUDIO PAESAGGISTICO
FOTOINSERIMENTO CON OPERE A VERDE E - HINTERRIGGER

SCALA :

VARIE

COMMESSA LOTTO FASE ENTE TIPO DOC. OPERA/DISCIPLINA PROGR. REV.

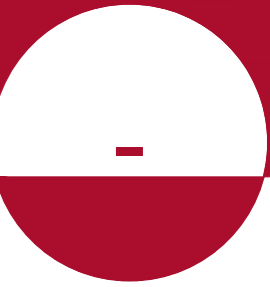
IBL1 1A D 22 DX IM0007 005 A

Revis.	Descrizione	Redatto	Data	Verificato	Data	Approvato	Data	Autorizzato / Data
A	Emissione per ottemperanza prescrizioni	F. Rocchi <i>F. Rocchi</i>	Ott. 2017	R. Paglino G. Dajelli <i>R. Paglino</i>	Ott. 2017	C. Mazzocchi <i>C. Mazzocchi</i>	Ott. 2017	A. Martino Ott. 2017 <i>A. Martino</i>

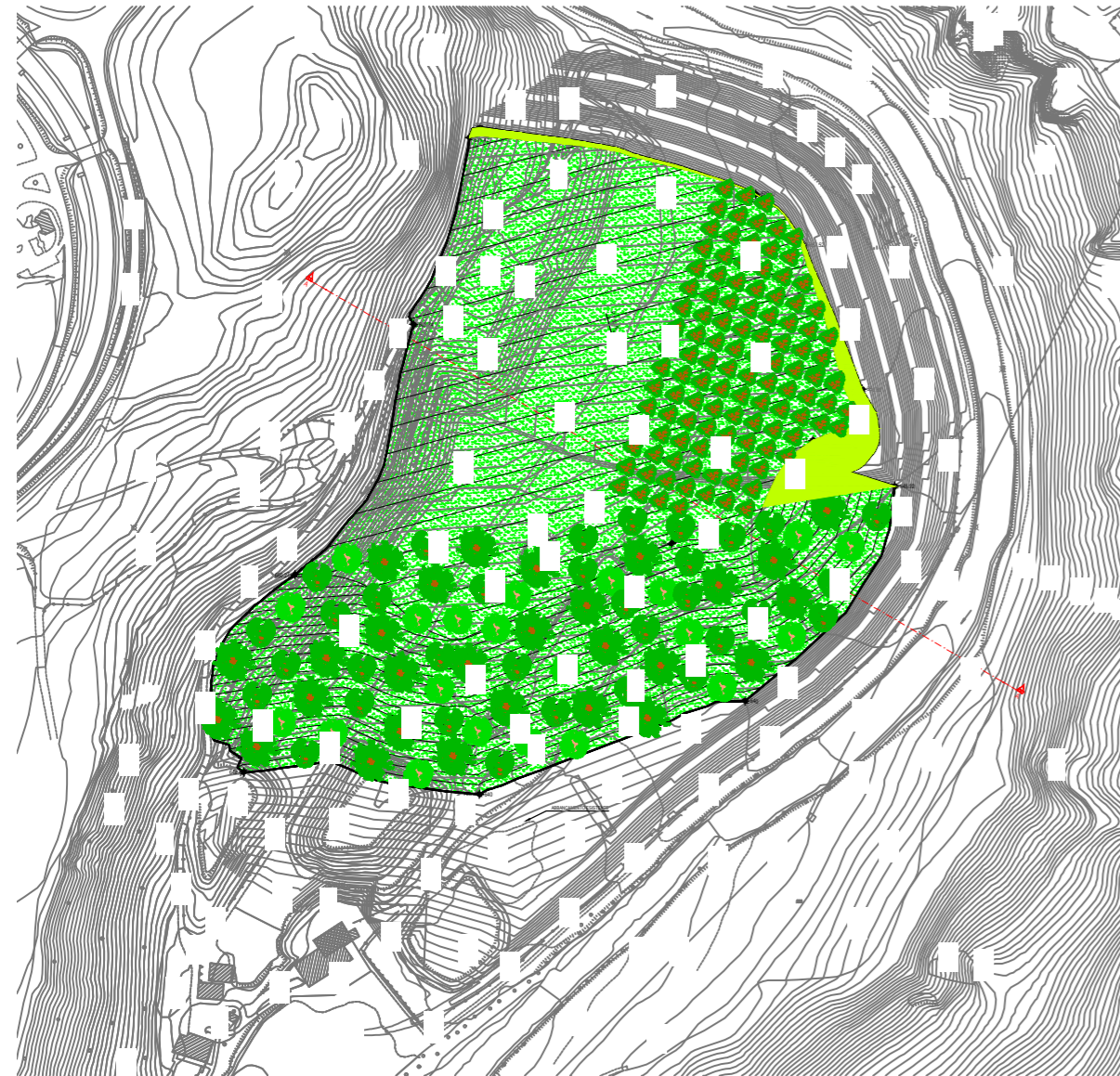
ITALFERR S.p.A. STUDIO
Dott. Arch. A. Martino
Ordine Architetti di Roma
n. 10495

File: IIBL11AD22DXIM0007005A.DWG

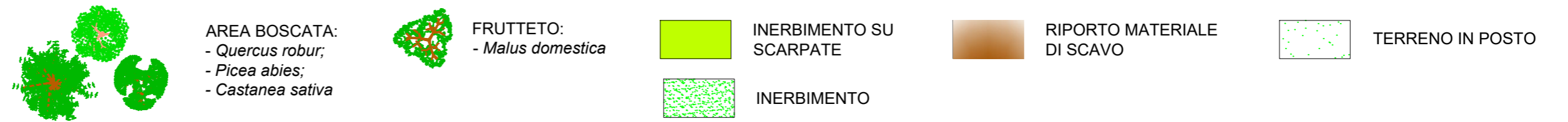
n. Elab.:



PLANIMETRIA - SCALA 1:5.000



LEGENDA



FOTOINSERIMENTO STATO ANTE-OPERAM



FOTOINSERIMENTO STATO POST-OPERAM

SEZIONE A-A - SCALA 1:1.000

